

ФЕДЕРАЛЬНОЕ ГОСУДАРСТВЕННОЕ БЮДЖЕТНОЕ ОБРАЗОВАТЕЛЬНОЕ
УЧРЕЖДЕНИЕ ВЫСШЕГО ОБРАЗОВАНИЯ
МОСКОВСКИЙ ГОСУДАРСТВЕННЫЙ УНИВЕРСИТЕТ ПУТЕЙ
СООБЩЕНИЯ ИМПЕРАТОРА НИКОЛАЯ II
(МГУПС (МИИТ))

ВЫПУСКНАЯ КВАЛИФИКАЦИОННАЯ РАБОТА

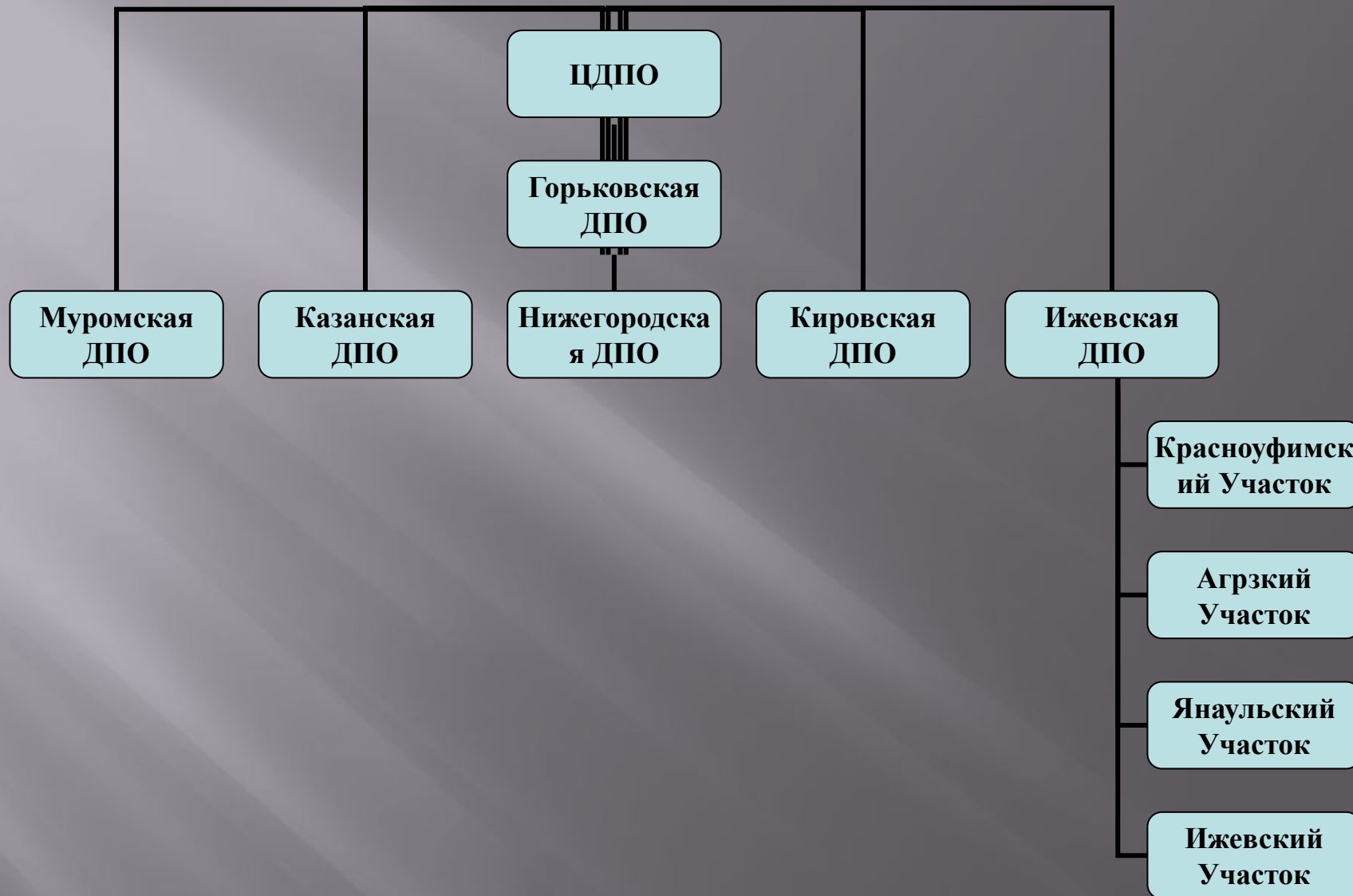
ТЕМА: «УЛУЧШЕНИЕ УСЛОВИЙ ТРУДА БРИГАДЫ ПО
ОБСЛУЖИВАНИЮ И РЕМОНТУ ПАССАЖИРСКИХ
ПЛАТФОРМ»»»

Выполнил: Гуляев А.Л.

Руководитель: к. т. н. доцент Крошечкина И.Ю.

Цель работы

Анализ условий труда работников бригады Ижевского центра пассажирских обустройств структурного подразделения Горьковской дирекции пассажирских обустройств и разработка рекомендаций по их улучшению.



Организационная структура предприятия



Структура управления Ижевского ЦПО

Основные виды деятельности предприятия

- Строительство новых платформ и реконструкция старых;
- Ремонт пассажирских посадочных платформ;
- Обустройство и окрашивание объектов инфраструктуры пассажирских платформ.



СОУТ (бригадир)

Строка 030. Оценка условий труда по вредным (опасным) факторам:

Наименование факторов производственной среды и трудового процесса	Класс (подкласс) условий труда	Эффективность СИЗ*, +/-не оценивалась	Класс (подкласс) условий труда при эффективном использовании СИЗ
Химический	-	Не оценивалась	-
Биологический	-	Не оценивалась	-
Аэрозоли преимущественно фиброгенного действия	-	Не оценивалась	-
Шум	-	Не оценивалась	-
Инфразвук	-	Не оценивалась	-
Ультразвук воздушный	-	Не оценивалась	-
Вибрация общая	-	Не оценивалась	-
Вибрация локальная	-	Не оценивалась	-
Неионизирующие излучения	-	Не оценивалась	-
Ионизирующие излучения	-	Не оценивалась	-
Микроклимат	-	Не оценивалась	-
Параметры световой среды	2	Не оценивалась	-
Тяжесть трудового процесса	1	Не оценивалась	-
Напряженность труда	-	Не оценивалась	-
Итоговый класс (подкласс) условий труда	2	не заполняется	-

Строка 040. Гарантии и компенсации, предоставляемые работнику (работникам), занятым на данном рабочем месте

№ п/п	Виды гарантий и компенсаций	Фактическое наличие	По результатам оценки условий труда	
			необходимость в установлении (да, нет)	основание
1.	Повышенная оплата труда работника (работников)	нет	нет	отсутствует
2.	Ежегодный дополнительный оплачиваемый отпуск	нет	нет	отсутствует
3.	Сокращенная продолжительность рабочего времени	нет	нет	отсутствует
4.	Молоко или другие равноценные пищевые продукты	нет	нет	отсутствует
5.	Лечебно - профилактическое питание	нет	нет	отсутствует
6.	Право на досрочное назначение страховой пенсии	нет	нет	отсутствует
7.	Проведение медицинских осмотров	нет	нет	отсутствует

Карта аттестации рабочего места (маляр)

Дирекция по обслуживанию пассажиров в пригородном сообщении Горьковской железной дороги - филиала ОАО "РЖД" <small>(полное наименование работодателя)</small>				
603002, с. Нижний Новгород, ул. Московское шоссе, д. 6; Афанасьев Анатолий Михайлович, тел. (831) 248-40-02, факс (831) 248-26-03 <small>(адрес работодателя, индекс, фамилия, имя, отчество руководителя, телефон, факс, адрес электронной почты)</small>				
ИНН работодателя	Код работодателя по ОКПО	Код органа государственной власти по ОКОГУ	Код вида экономической деятельности по ОКВЭД	Код территории по ОКАТО
7708503727	01067325	41091	60.10.1	22401000000

КАРТА АТТЕСТАЦИИ рабочего места по условиям труда №295

Маляр 13450
(наименование профессии (должности) работника) (код по ОК-016-94)

Наименование структурного подразделения:

Ижевский региональный центр по обслуживанию инфраструктуры (Узловая ремонтная группа Ижевского регионального центра)

Количество и номера аналогичных рабочих мест:

0

Строка 010. Выпуск ЕТКС, ЕКС

ЕТКС, выпуск 1 Раздел: Профессии рабочих, общие для всех отраслей народного хозяйства. + 167 Утвержден постановлением Государственного комитета СССР по труду и социальным вопросам и Секретариата ВЦСПС от 31.01.85 N 31/3-30. (с изменениями на 31 июля 2007 года)

Строка 020. Количество работающих:

на рабочем месте 2
 на всех аналогичных рабочих местах 0
 из них: женщины 2
 лиц в возрасте до 18 лет 0

Строка 021. Используемое оборудование

отсутствует

Используемые материалы и сырье *растворители, нитро- и масляные краски, обои, клей, мел, известь и др.*

Строка 030. Оценка условий труда:

а) по степени вредности и (или) опасности факторов производственной среды и трудового процесса

Наименование факторов производственной среды и трудового процесса	Класс условий труда
Химический	3.1
Биологический	-
Аэрозоли преимущественно фиброгенного действия	2
Шум	2
Инфразвук	-
Ультразвук воздушный	-
Вибрация общая	-
Вибрация локальная	-
Неионизирующие излучения	-
Ионизирующие излучения	-
Микроклимат	2
Световая среда	2
Тяжесть труда	2
Напряженность труда	2
Общая оценка условий труда по степени вредности и (или) опасности факторов производственной среды и трудового процесса	3.1

Выполняются работы в особых условиях труда или выполняются работы в особых условиях труда, связанных с наличием чрезвычайных ситуаций *нет*

б) по травмобезопасности 2 - *допустимый*

в) по обеспеченности СИЗ *рабочее место соответствует требованиям обеспеченности СИЗ*

Строка 040. Компенсации работникам, занятым на тяжелых работах, работах с вредными и (или) опасными условиями труда

№ п/п	Виды компенсаций	Фактическое наличие	По результатам оценки условий труда	
			необходимость в установлении компенсации (да, нет)	основание
1.	Размер повышения оплаты труда работников	4	да	ПОСТАНОВЛЕНИЕ от 3 октября 1986 года N 387/22-78 "Об утверждении типового положения об оценке условий труда на рабочих местах и порядке применения отраслевых перечней работ.

Система мероприятий, направленных на обеспечение мер безопасности при проведении работ на пассажирских платформах

Мероприятия

```
graph TD; A[Мероприятия] --> B[Постановка уровня премирования бригадира бригады от соблюдения правил техники безопасности на пассажирских объектах]; A --> C[Техническая модернизация полоса краса, пассажирские используемого при нанесении полосы безопасности на пассажирской посадочной платформе.]; A --> D[Устройство комнаты релаксации];
```

Постановка уровня премирования бригадира бригады от соблюдения правил техники безопасности на пассажирских объектах

Техническая модернизация полоса краса, пассажирские используемого при нанесении полосы безопасности на пассажирской посадочной платформе.

Устройство комнаты релаксации

Мероприятия направленные на снижения травматизма и нарушения техники безопасности

Пример шкалы соответствия критериальных оценок и результатов работы бригадира бригады

Балльная оценка	Фактор		
	выполнение объемов работ (К ₁)	плановых нарушений техники безопасности (К ₂)	количество случаев нарушения правил техники безопасности (К ₃)
0	Менее 80%	Неоднократное нарушение правил техники безопасности	Задержка оформления документов более чем на 1 день
1	80-90%	Однократное нарушение правил техники безопасности	Задержка оформления документов в пассажирских пределах 1 дня
2	90-100%	Отсутствие нарушения техники безопасности	Нет задержек
3	Более 100%	Выдвижение рацпредложений в пассажирских области техники безопасности	Досрочная сдача документации

Мероприятия направленные на снижение тяжести труда

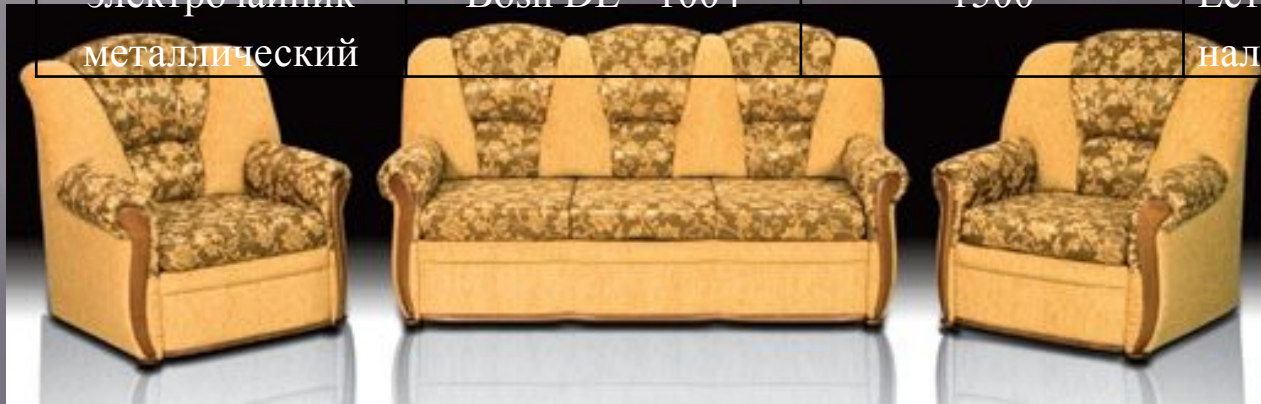


Процесс покраски полосы безопасности с использованием полосокраса

Мероприятия направленные на снижение уровня психологической нагрузки

Оборудование для оснащения комнаты психологической разгрузки

Название оборудования	Марка оборудования	Стоимость оборудования, руб.	
кондиционер	Сплит система Samsung NS/NU-HAL09R	20350	установлен
кресло	Верона	3500	
диван	Трехместный Верона	17500	
телевизор	LED LG 3029LTA2	12 370	Есть в наличии
журнальный столик	Карина Люкс	2800	
электрочайник металлический	Bosh DE - 1004	1500	Есть в наличии



Выводы

С целью обеспечения мер безопасности и улучшения условий труда работников укрупненной бригады дирекции пассажирских обустройств в работе предлагается комплекс мероприятий:

- Постановка уровня премирования бригадира бригады от соблюдения правил техники безопасности на объектах.
- Монтаж и внедрение в технологический процесс полосокраса.
- Устройство комнаты релаксации.

При реализации данных мероприятий удастся снизить степень воздействия на работников таких опасных (вредных) факторов, как тяжесть труда, а также уровень несчастных случаев.

Общая сумма затрат на оборудование комнаты отдыха и психологической разгрузки составит 27 300 руб.

**Спасибо за
внимание**