

СИБАГРО

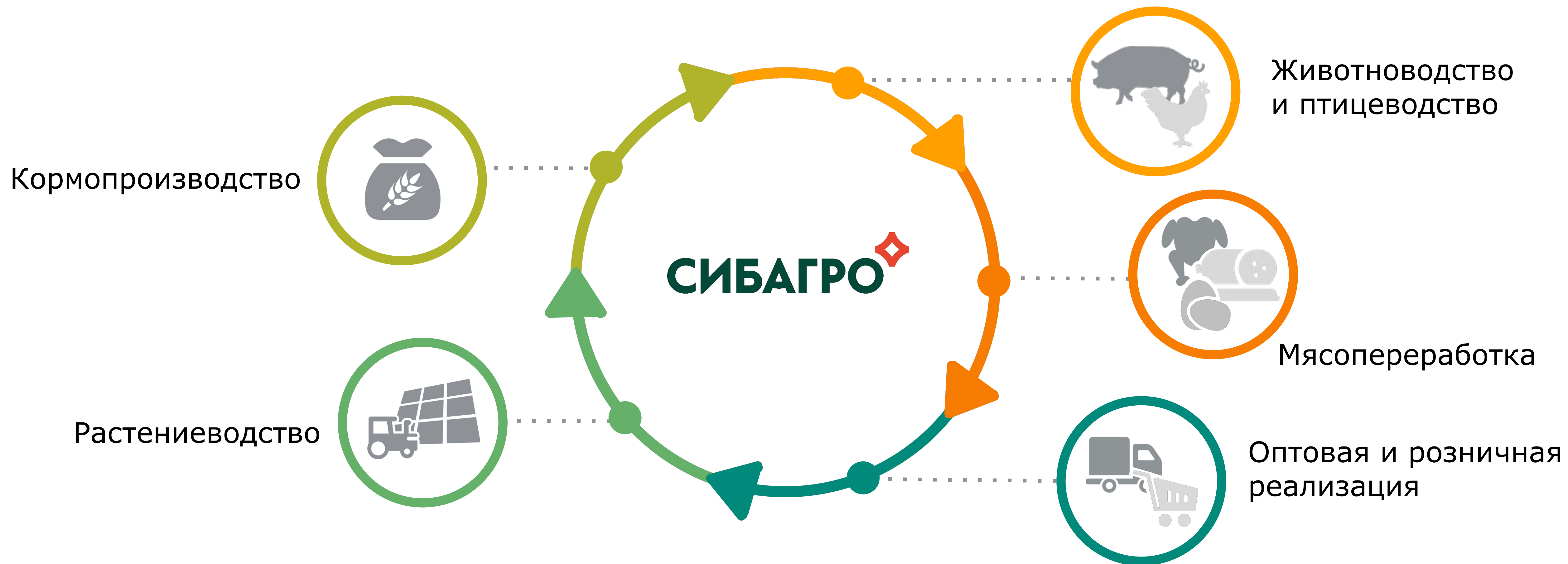
ДОБРО ПОЖАЛОВАТЬ В СИБАГРО!

Возможности и перспективы
для студентов и молодых специалистов
учебных заведений

с. Нижняя Тавда

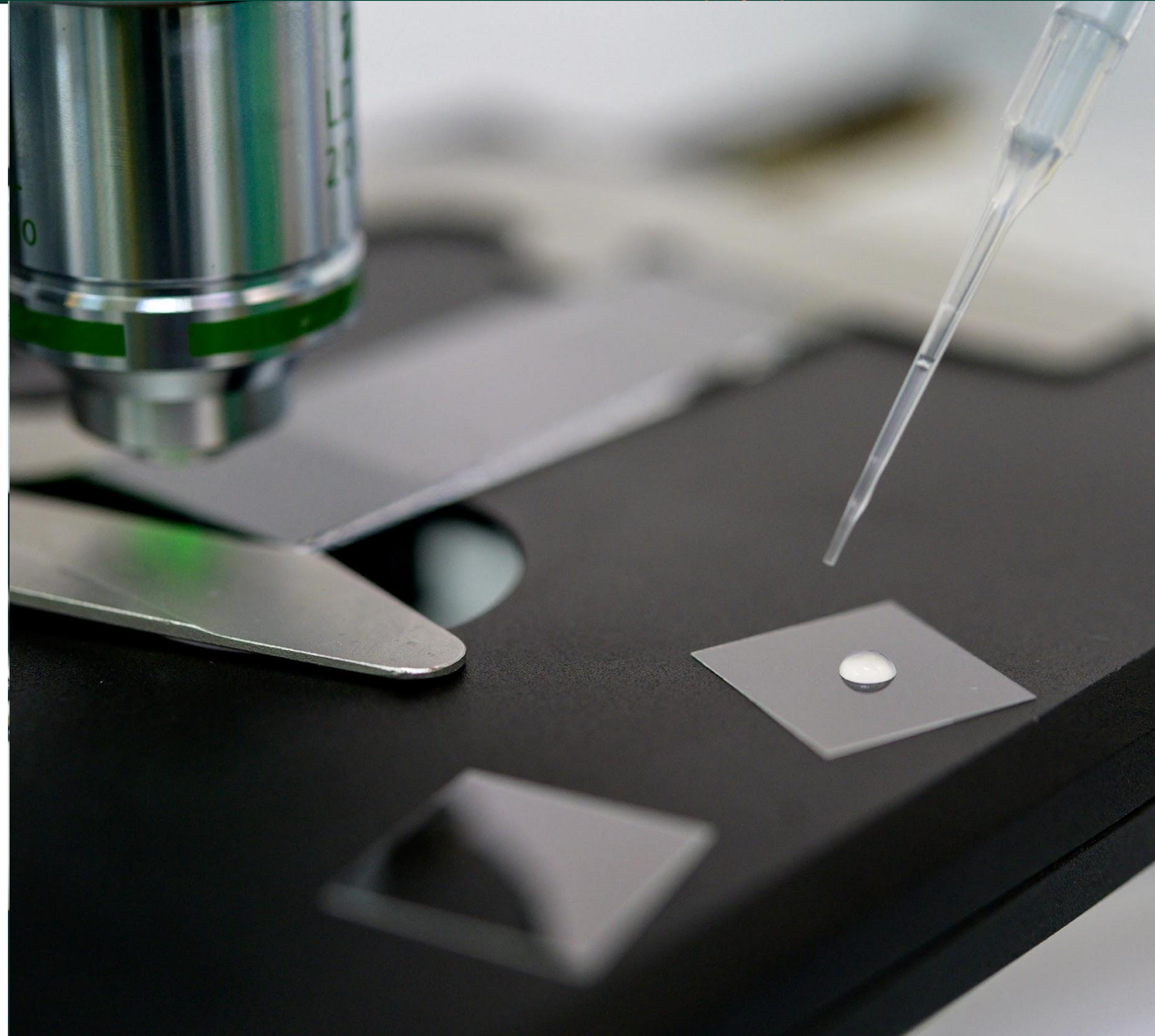
2020

«СИБАГРО» — КРУПНЕЙШИЙ ИНТЕГРИРОВАННЫЙ АГРОПРОМЫШЛЕННЫЙ ХОЛДИНГ РОССИИ С ПОЛНЫМ ЦИКЛОМ ПРОИЗВОДСТВА ПРОДУКЦИИ

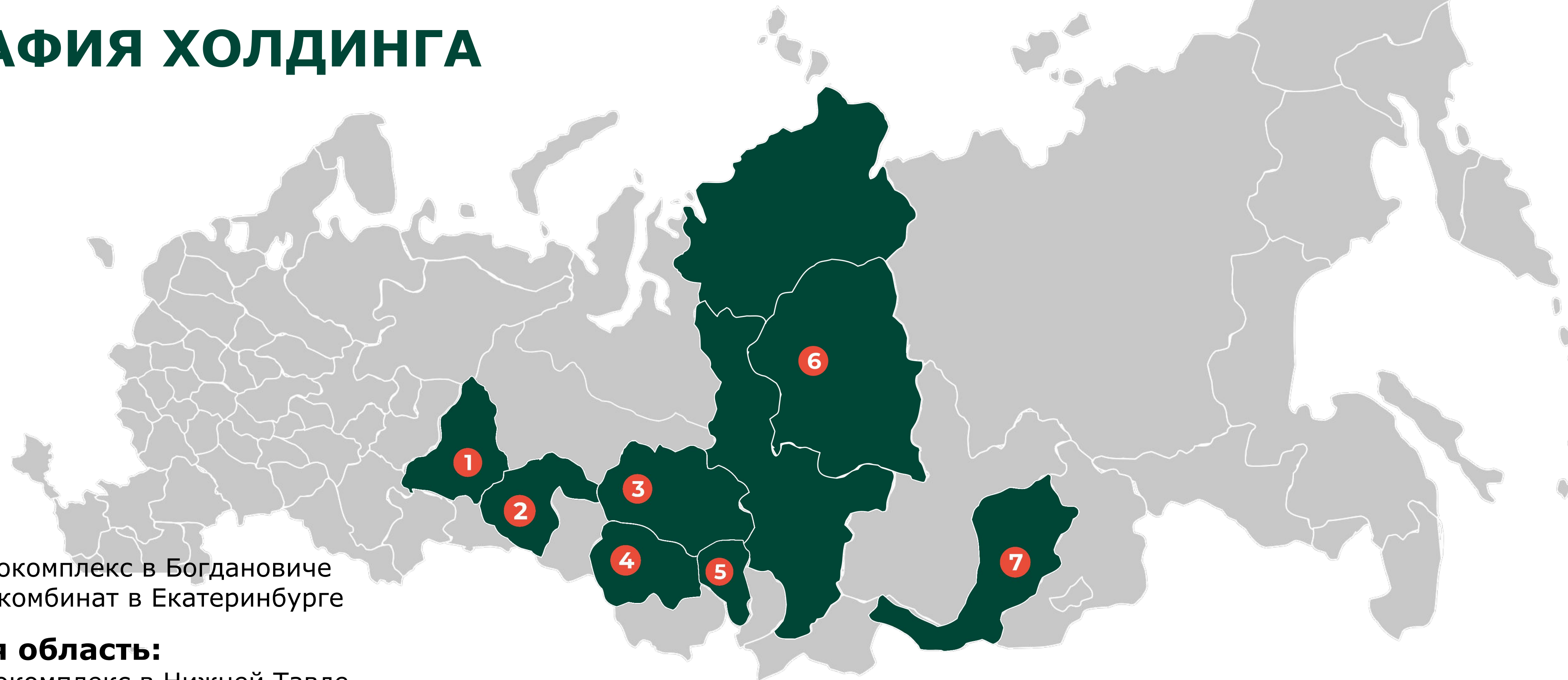


НАШИ ПРИОРИТЕТЫ:

- Совершенствование технологических процессов;
- Работа с генетикой и создание собственного высокопродуктивного племенного материала;
- Развитие производственных лабораторий.



ГЕОГРАФИЯ ХОЛДИНГА



1 Урал:

Сибagro свинокомплекс в Богдановиче
Сибagro мясокомбинат в Екатеринбурге

2 Тюменская область:

Сибagro свинокомплекс в Нижней Тавде

3 Томск, Томская область:

Сибagro Управляющая компания
Сибagro свинокомплекс в Томске
Сибagro мясокомбинат в Томске
Сибagro птицефабрика в Томске

4 Новосибирская область:

Сибagro свинокомплекс в Новосибирске
Сибagro мясокомбинат в Новосибирске

5 Кемеровская область:

Сибagro свинокомплекс в Новокузнецке

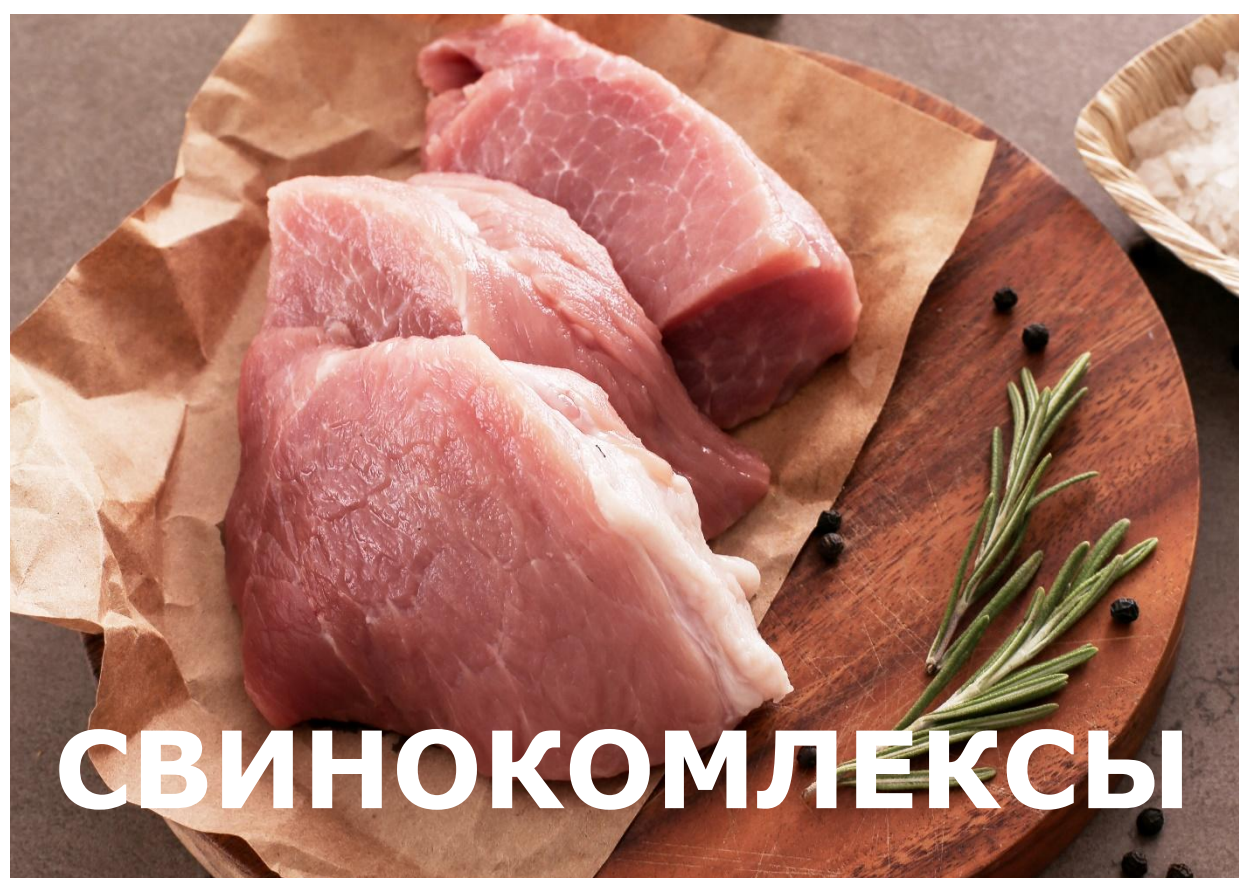
6 Красноярский край:

Сибagro свинокомплекс в Большой Мурте

7 Республика Бурятия:

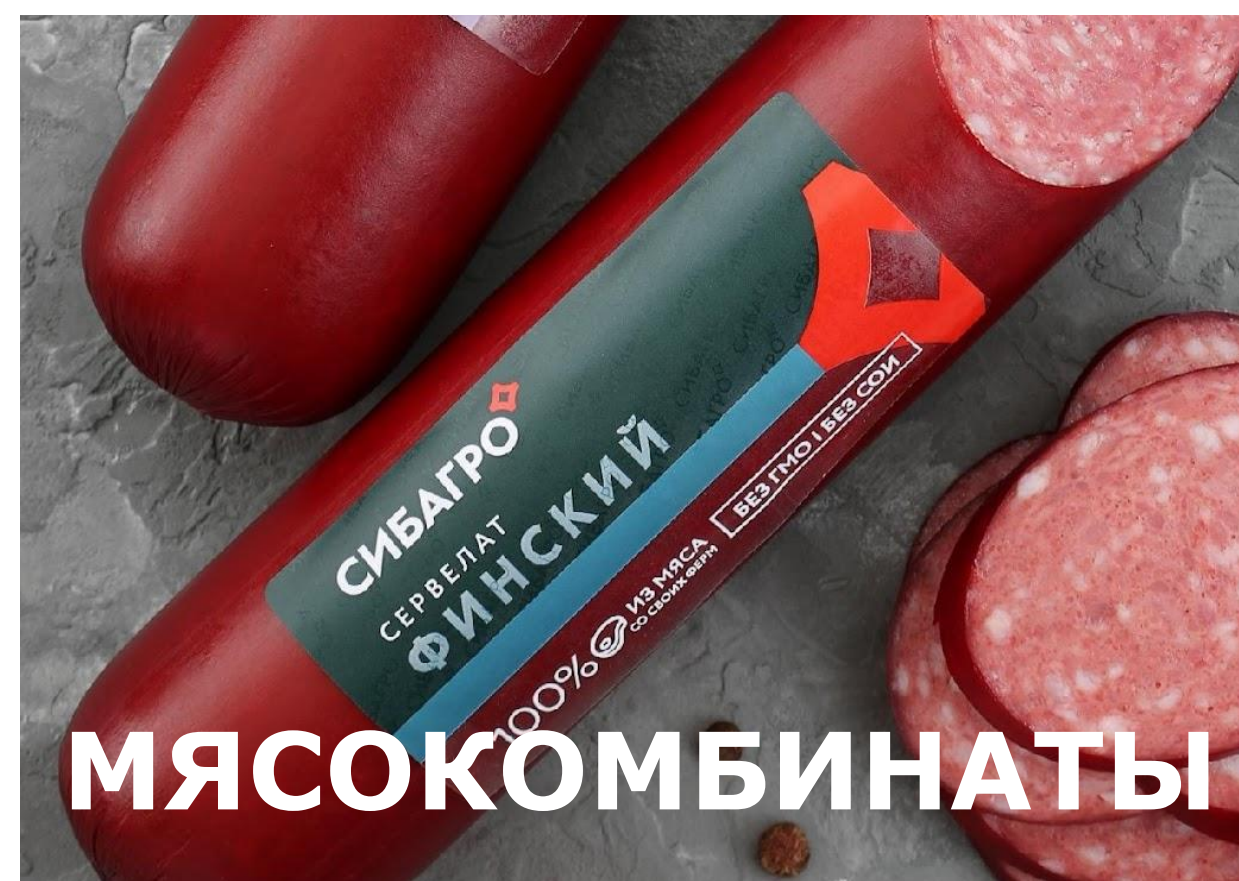
Сибagro свинокомплекс в Улан-Удэ

МЫ ПРОИЗВОДИМ В ГОД:



984 ТЫСЯЧ
ГОЛОВ

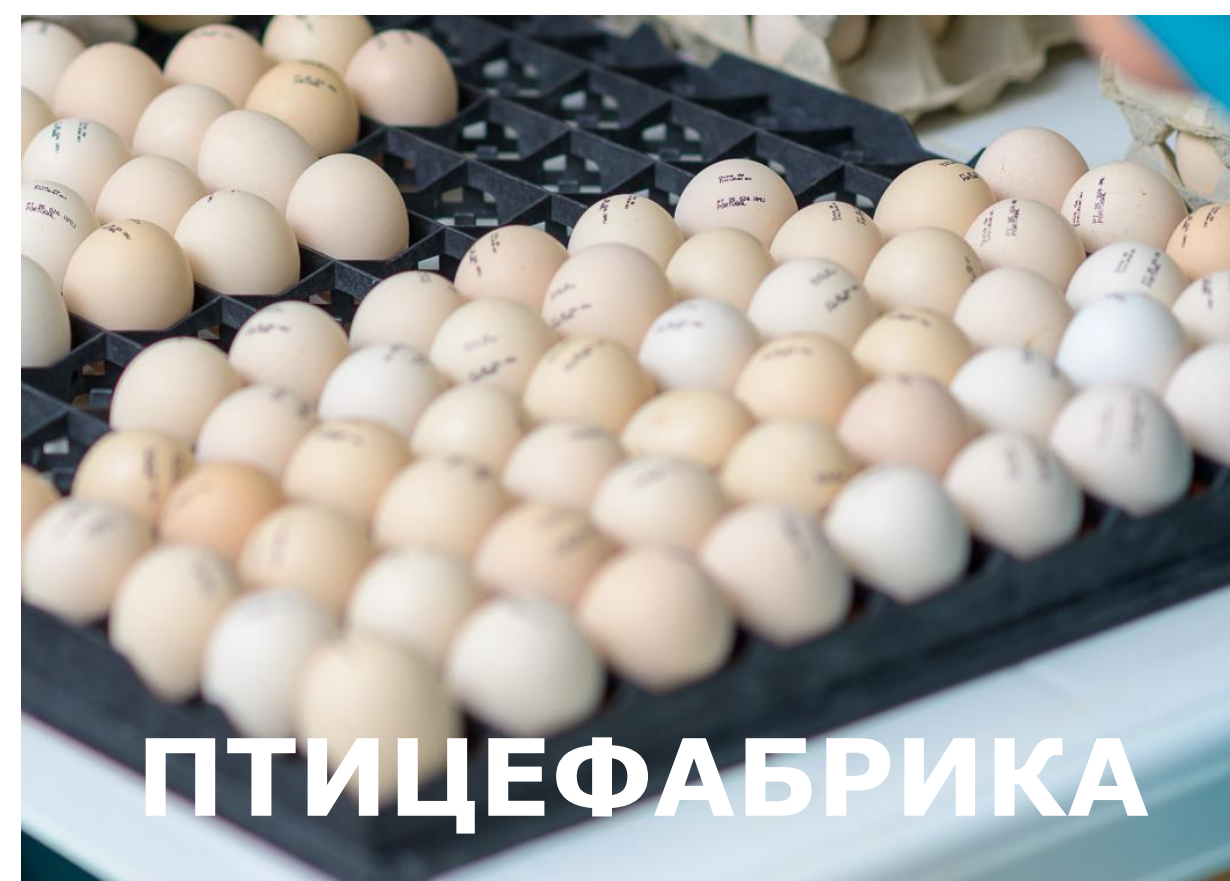
243 ТЫСЯЧИ
ТОНН
СВИНИНЫ



23,3 ТЫСЯЧ ТОНН
КОЛБАС
И ДЕЛИКАТЕСОВ

43,5 ТЫСЯЧ ТОНН
СЫРЫХ
ПОЛУФАБРИКАТОВ

8,2 ТЫСЯЧИ ТОНН
ПОЛУФАБРИКАТОВ
И БЕСКОСТНОГО
МЯСА



41 ТЫСЯЧА ТОНН
МЯСА
БРОЙЛЕРОВ

103 МИЛЛИОНА
ЯИЦ

ТОРГОВЫЕ МАРКИ

СИБАГРО



ТОМСКИЙ

Мясная Тема



ПТИЦЕФАБРИКА
ТОМСКАЯ



МЯСНАЯ
АКАДЕМИЯ



ЭКСПОРТ



МОНГОЛИЯ

1 300 тонн свинины (полутуши)
в том числе **760** тонн в 2019 г.



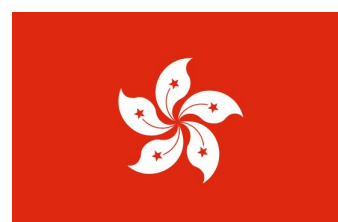
БЕЛАРУСЬ

2 500 тонн кишечного сырья
в том числе **930** тонн в 2019 г.



ВЬЕТНАМ

80 тонн субпродуктов



ГОНКОНГ

27 тонн субпродуктов



АРМЕНИЯ

18 тонн продукции обвалки



КАЗАХСТАН

5 тонн продукции глубокой
переработки

Экспорт продукции в Монголию и Беларусь начат с 2017 г.



ООО «СВИНОКОМПЛЕКС «ТЮМЕНСКИЙ»»



Баталов Анатолий
Владимирович
Директор

Год основания: 2016 год
Производственная мощность Свинокомплекса:
-26000 голов свиней единовременного содержания;
-объем производства в живом весе в год - 4 тыс.тонн;
-комбикормового цеха – 10 тонн в час;
-цеха убоя – 3 тысячи голов в месяц;
-собственная заготовка зерновых и зернобобовых для нужд свинокомплекса составляет 100% от потребности предприятия
-приобретение и использование генетического материала датской селекции для поддержания и улучшения генетического потенциала животных

НАШИ ПРЕИМУЩЕСТВА:



Официальное
трудоустройство, достойная
оплата труда



Социальные гарантии,
предусмотренные
трудовым кодексом РФ



Подарки
ко Дню рождения
и юбилею



Возможность карьерного
роста и профессионального
развития



Доставка к месту работы
и обратно служебным
транспортом



Компенсация аренды жилья,



Забота о детях: подарки,
билеты, путевки
в детский лагерь



Закрепление наставника
за молодым
специалистом



Ежеквартальная выдача
мясной продукции



Оказание финансовой
помощи в оплате
ипотечных кредитов



Участие
в корпоративной
жизни компании



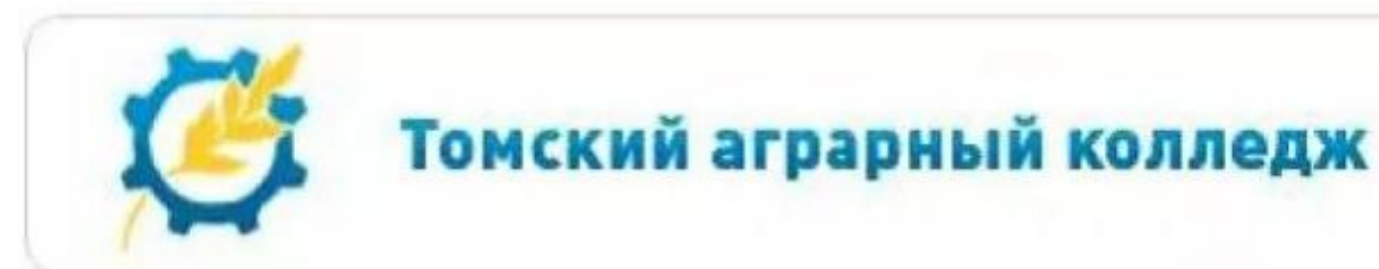
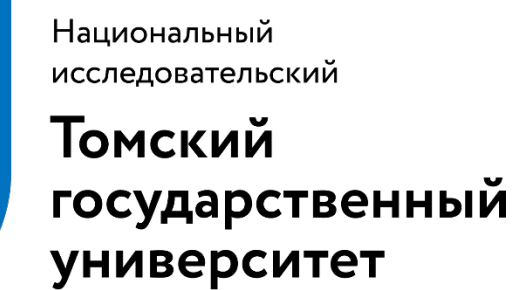
Материальная помощь
в связи с семейными
обстоятельствами

КОРПОРАТИВНАЯ ЖИЗНЬ «СИБАГРО»

- Профессиональные праздники
- Дни рождения предприятий
- Спортивные мероприятия
- Новый год



СОТРУДНИЧЕСТВО С ВЫСШИМИ И СРЕДНИМИ УЧЕБНЫМИ ЗАВЕДЕНИЯМИ СТРАНЫ:



СТУДЕНТАМ И МОЛОДЫМ СПЕЦИАЛИСТАМ МЫ ПРЕДЛАГАЕМ:



ПРОИЗВОДСТВЕННАЯ ПРАКТИКА
НА ПРЕДПРИЯТИЯХ



НАУЧНО-ПРАКТИЧЕСКИЕ КОНФЕРЕНЦИИ СИБАГРО



ИМЕННАЯ СТИПЕНДИЯ СИБАГРО



ПРОЕКТ «ЛИДЕР»



ТРУДОУСТРОЙСТВО МОЛОДЫХ
СПЕЦИАЛИСТОВ БЕЗ ОПЫТА РАБОТЫ



ФИНАНСОВАЯ И СОЦИАЛЬНАЯ ПОДДЕРЖКА



ЭТАПЫ ОРГАНИЗАЦИИ ПРОИЗВОДСТВЕННОЙ ПРАКТИКИ И ТРУДОУСТРОЙСТВА НА СВИНОКОМПЛЕКС ТЮМЕНСКИЙ И НА ПРЕДПРИЯТИЯ СИБАГРО:

- 1** Заполните анкету/ отправьте резюме на электронную почту KarmanovaVS@sagro.ru
- 2** Пройдите собеседование в HR-службе предприятия по интересующей Вас вакансии
- 3** Выход на практику/ работу

ДЕПАРТАМЕНТ ПО РАБОТЕ С ПЕРСОНАЛОМ:

 +7(3822) 902 321

 Sibagrogroun.ru/career

ОТДЕЛ КАДРОВ СВИНОКОМПЛЕКС ТЮМЕНСКИЙ:

 8(34533) 24039

СИБАГРО 

**СПАСИБО
ЗА ВНИМАНИЕ!**