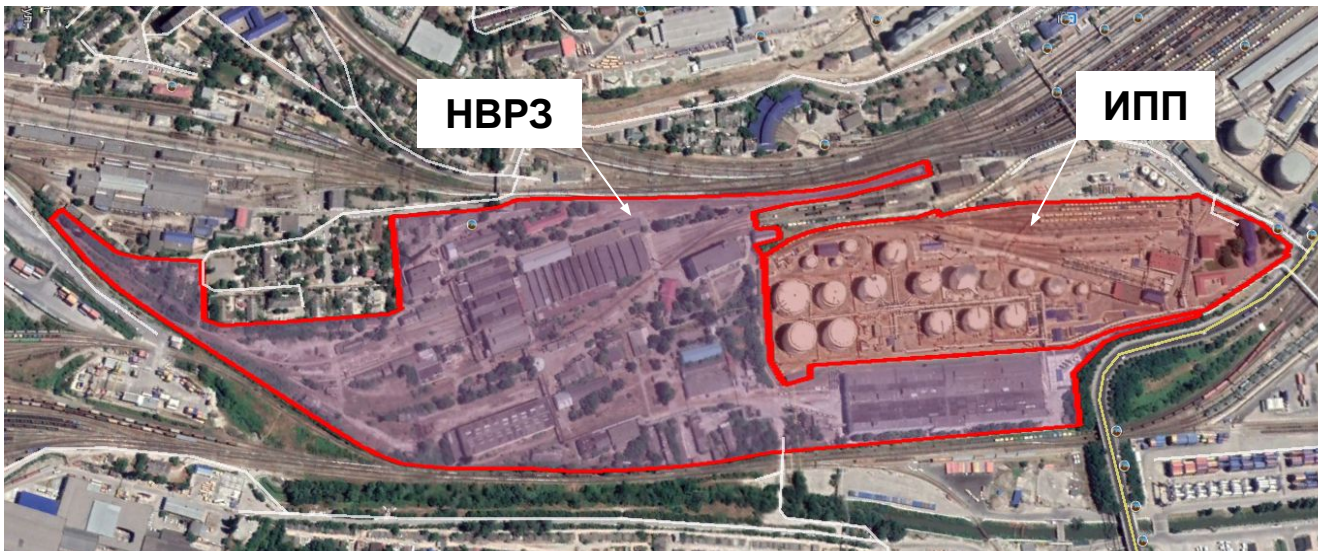


Создание универсального перевалочного комплекса наливных грузов и минеральных удобрений путем расширения существующих мощностей

ООО «ИПП» за счет освоения территории бывшего вагоно-ремонтного  
Местоположение: **Новороссийск, Восточный район**



**Задача:**  
Диверсификация  
производственных  
мощностей за счет  
расширения  
номенклатуры  
переваливаемых  
грузов, а также  
увеличение объемов  
перевалки



## Универсальные резервуары для наливных грузов:

- количество резервуаров - **8 ед.**
- емкость (от 8 до 37 тыс.м<sup>3</sup>) - **146 тыс.м<sup>3</sup>**
- увеличение объема перевалки - **до 3 млн.**

**тонн/год**

Срок реализации проекта **2020-2025 гг.**



## Дополнительные рабочие места ~ 15 чел. Терминал перевалки минеральных удобрений:

- объем хранилища – **до 150 тыс.тонн**
- планируемая мощность – **до 5 млн.**

**тонн/год**

Срок реализации проекта **2021-2023 гг.**



## Реконструкция ж/д путей: Дополнительные рабочие места ~ 80 чел.

- количество ж/д путей - **до 10 ед.**
- объем накопления вагонов – **до 450 в/ц**

Срок реализации проекта **2022-2025 гг.**

Дополнительные рабочие места ~ **20 чел.**

