

АНГИОЛОГИЯ И СИНДЕСМОЛОГИЯ МАЛОГО ТАЗА. СВЯЗОЧНЫЙ АППАРАТ ВНУТРЕННИХ ЖЕНСКИХ ПОЛОВЫХ ОРГАНОВ.

Выполнила студентка 4 курса
2 лечебного факультета 13 группы
Трандафилова Мария Николаевна

СОЕДИНЕНИЕ КОСТЕЙ МАЛОГО ТАЗА С ПОМОЩЬЮ ТАКИХ СТРУКТУР:

Крестцово-подвздошный сустав

Лобковый симфиз

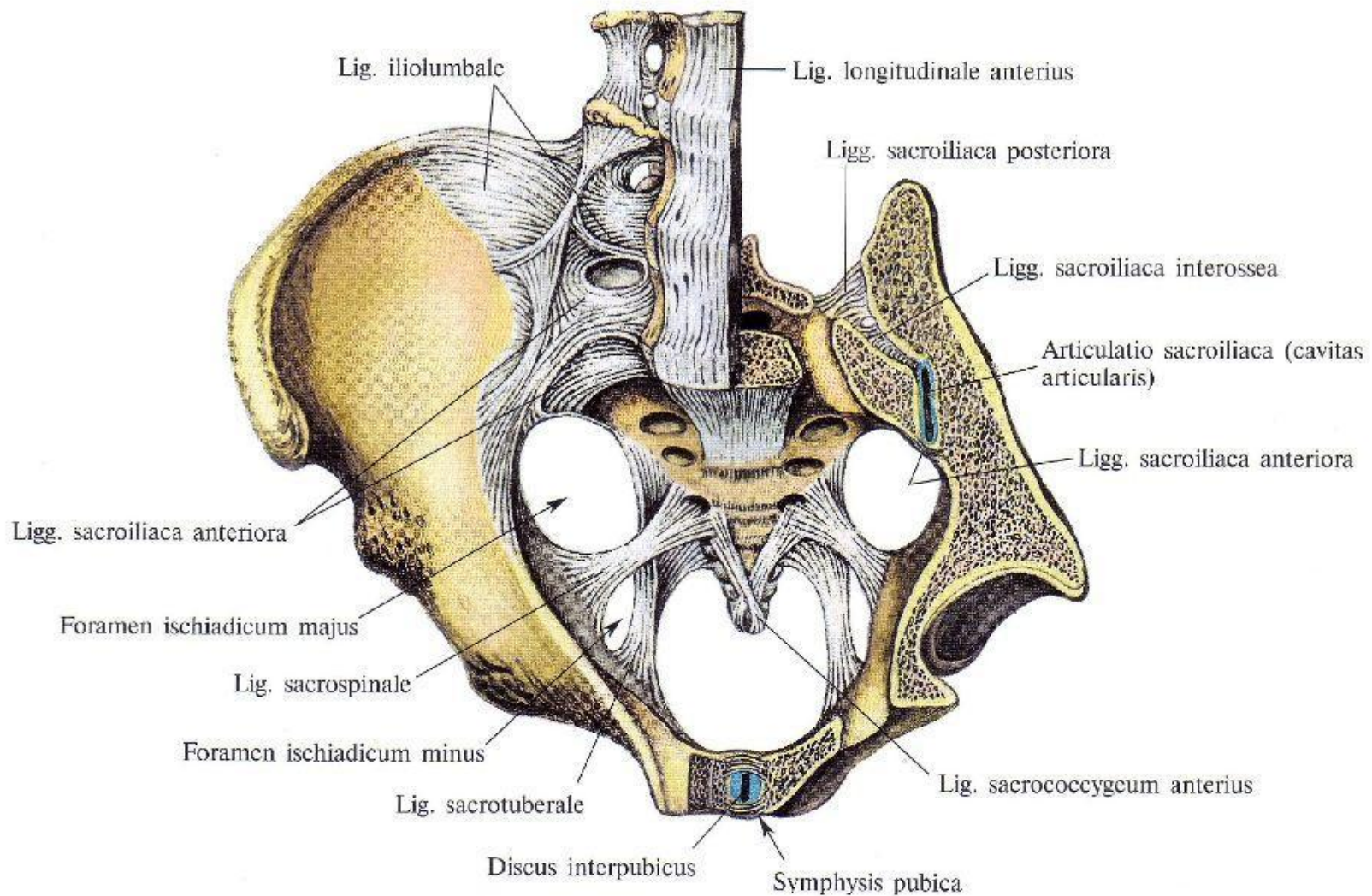
Крестцово-бугорная и крестцово-остистая связка

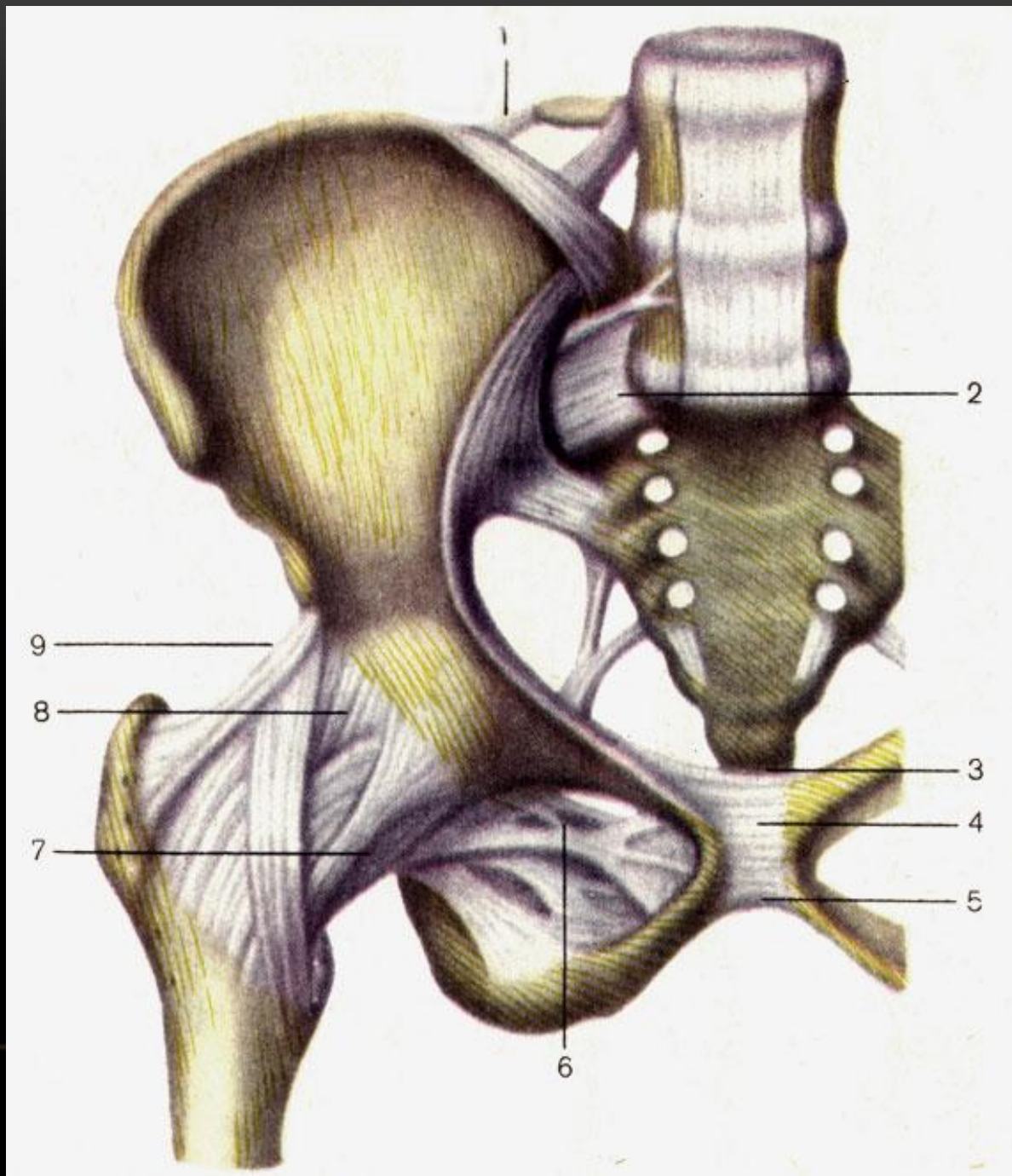
Запирательная мембрана

СОЕДИНЕНИЕ КОСТЕЙ МАЛОГО ТАЗА

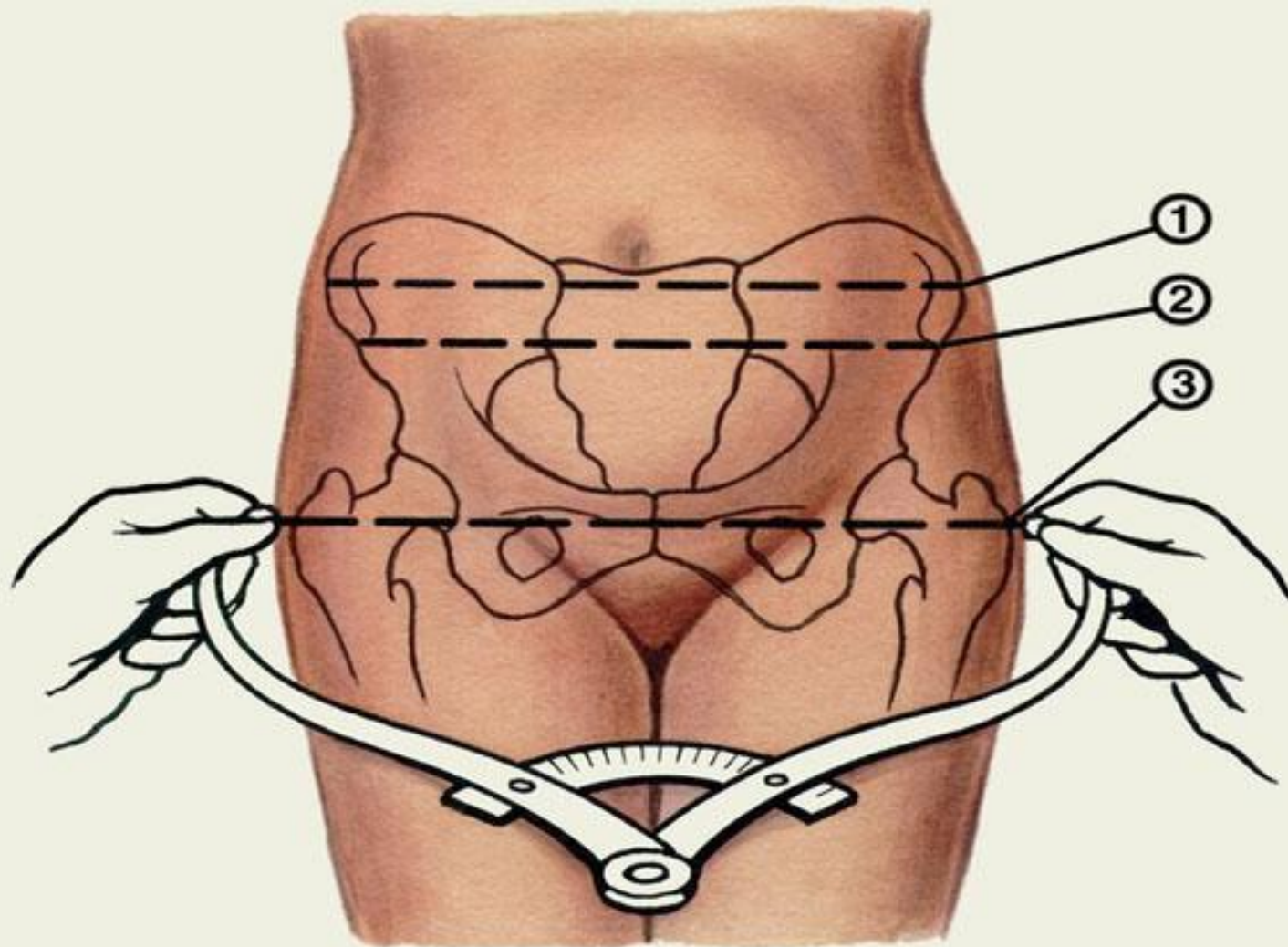
JUNCTURAE CINGULI PELVICI

Вид сверху





ИЗМЕРЕНИЕ РАЗМЕРОВ БОЛЬШОГО ТАЗА С ПОМОЩЬЮ ТАЗОМЕРА



РАЗМЕРЫ МАЛОГО ТАЗА

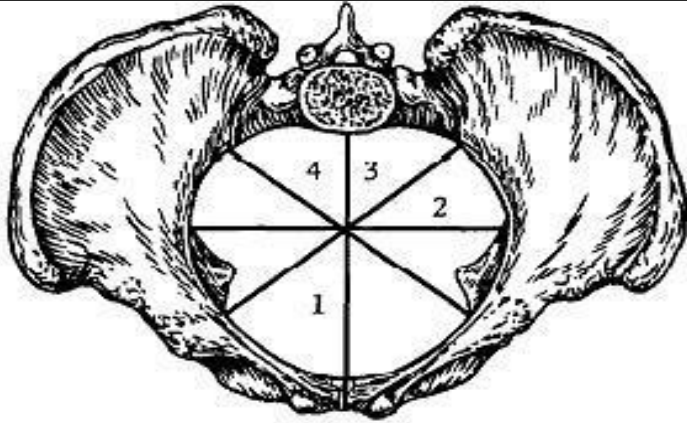


Рис. 2. Плоскость входа в малый таз:

1 — прямой размер; 2 — поперечный размер;
3 — левый косой размер; 4 — правый
косой размер

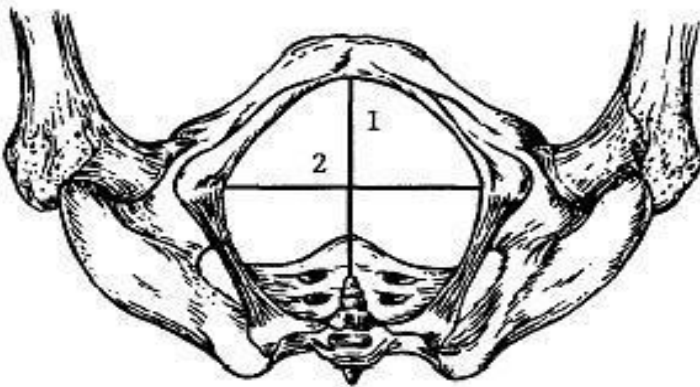
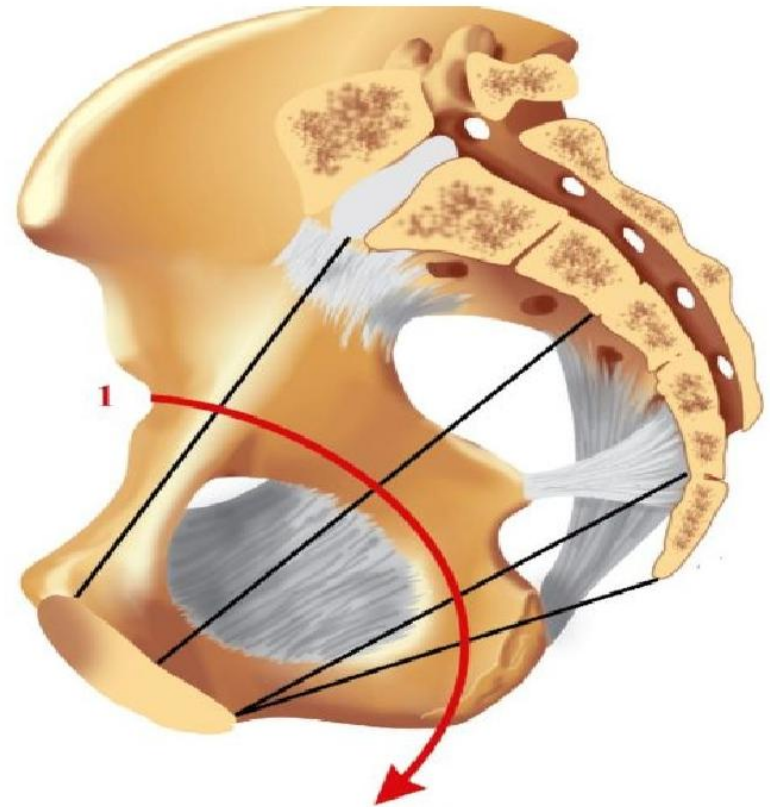


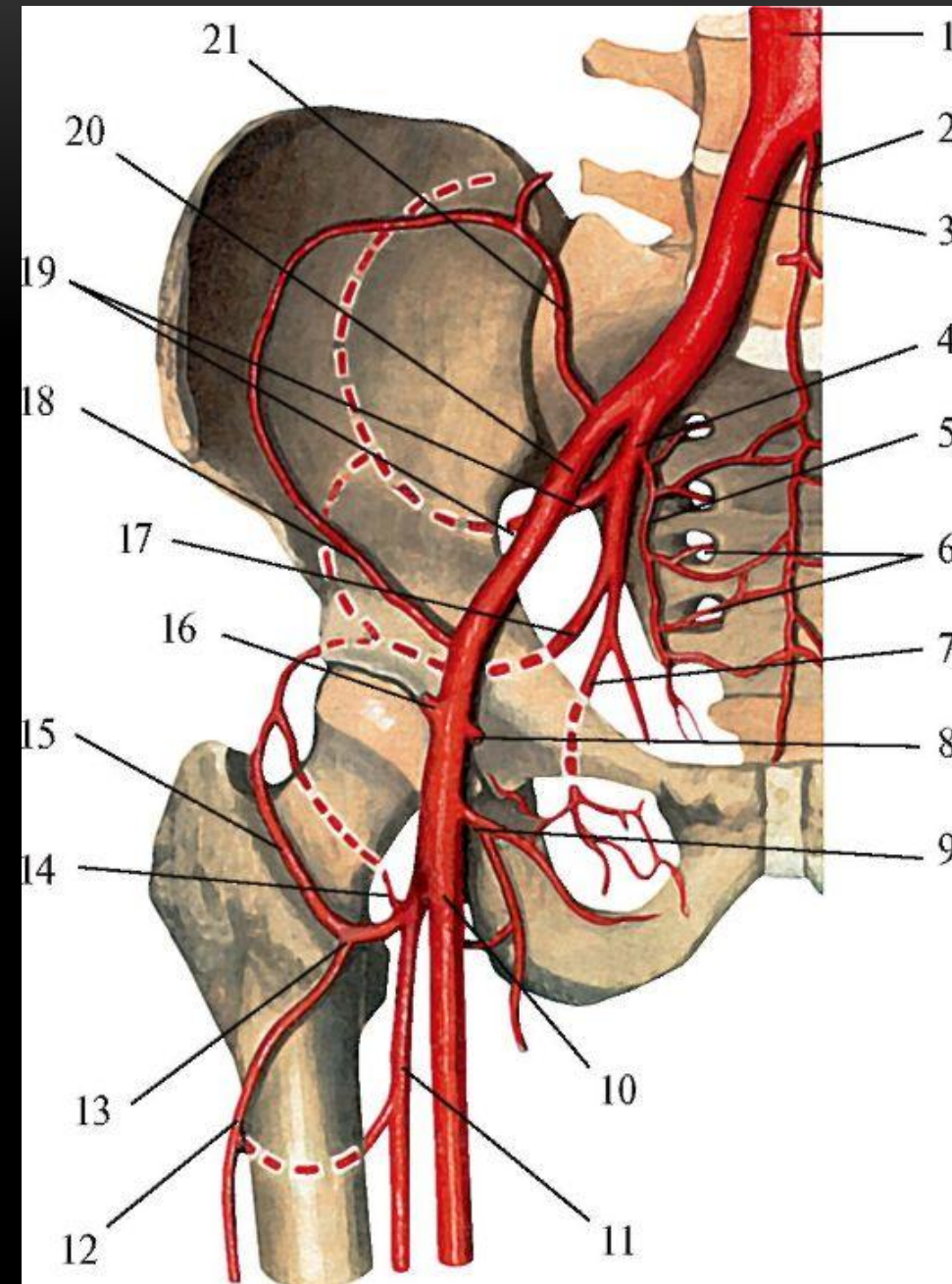
Рис. 3. Плоскость выхода из малого таза:

1 — прямой размер; 2 — поперечный размер

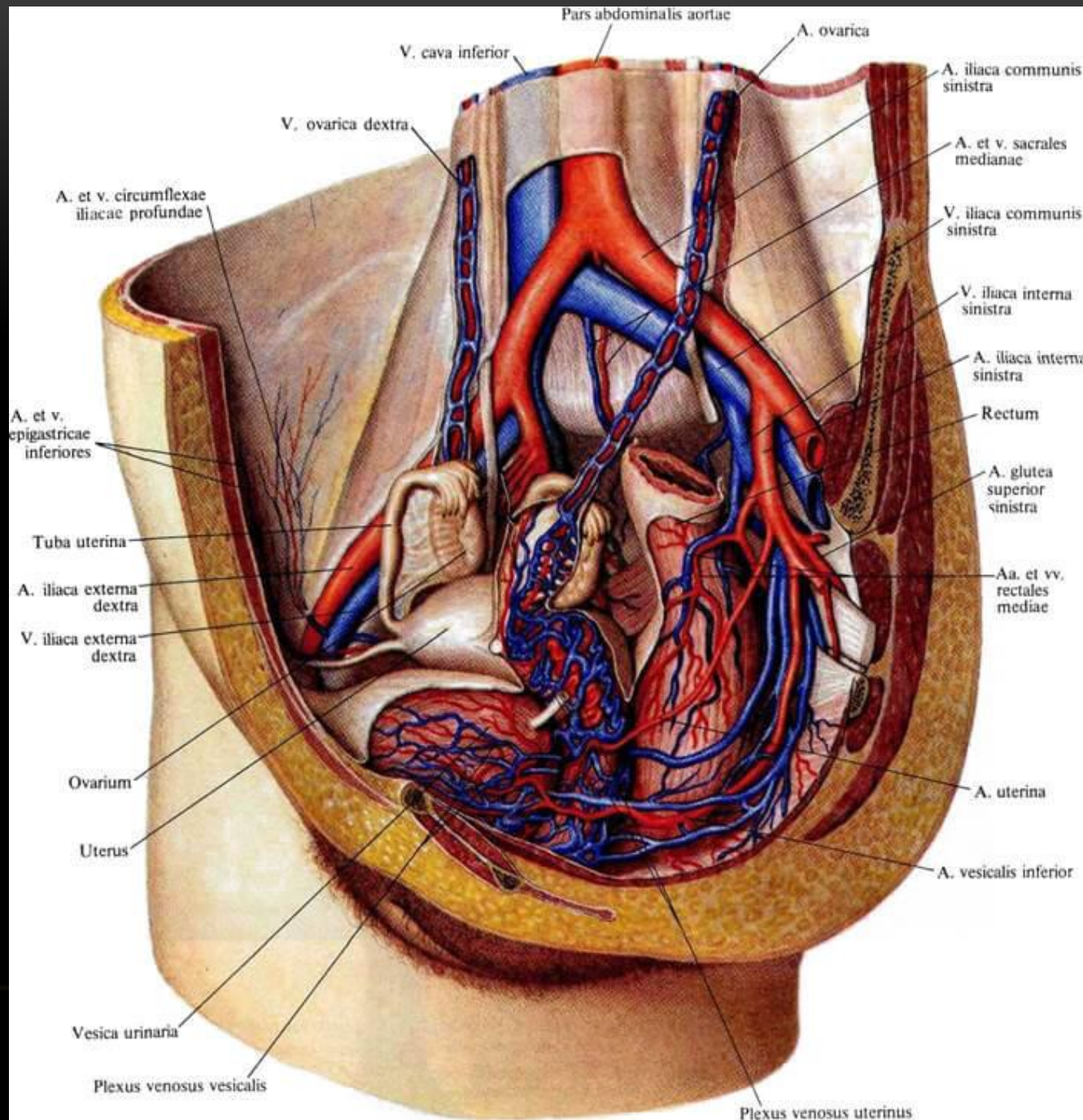


Плоскости таза		Размеры, см		
		прямой	поперечный	косой
Вход в таз		11	13-13,5	12-12,5
Широкая	часть	12,5	12,5	13 (условно)
полости таза				
Узкая	часть	11-11,5	10,5	—
полости таза				
Выход таза		9,5-11,5	11	—

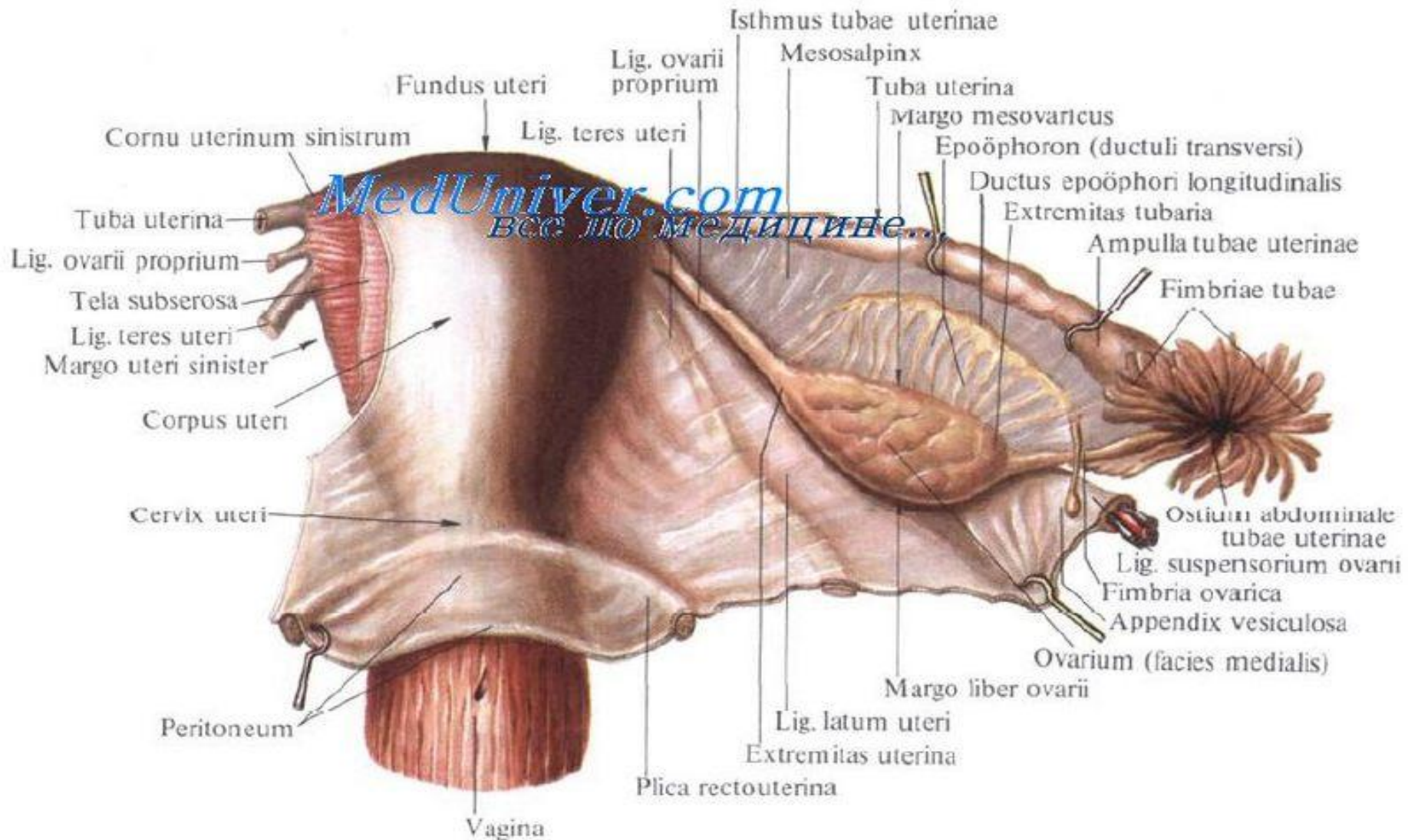
КРОВΟΣНАБЖЕНИЕ МАЛОГО ТАЗА



- 1 - брюшная аорта, 2 - срединная крестцовая артерия, 3 - общая подвздошная артерия, 4 - внутренняя подвздошная артерия, 5 - латеральная крестцовая артерия, 6 - спинномозговые ветви, 7 - запиральная артерия, 8 - поверхностная надчревная артерия, 9 - наружная половая артерия, 10 - бедренная артерия, 11 - глубокая артерия бедра, 12 - нисходящая ветвь, 13 - латеральная артерия, огибающая бедренную кость, 14 - медиальная артерия, огибающая бедренную кость, 15 - восходящая ветвь, 16 - поверхностная надчревная артерия, 17 - нижняя ягодичная артерия, 18 - глубокая артерия, огибающая подвздошную кость, 19 - верхняя ягодичная артерия, 20 - наружная подвздошная артерия, 21 - подвздошно-поясничная артерия.



СВЯЗОЧНЫЙ АППАРАТ ВНУТРЕННИХ ПОЛОВЫХ ОРГАНОВ ЖЕНЩИНЫ





**Спасибо
за внимание!**