

# Домашнее задание

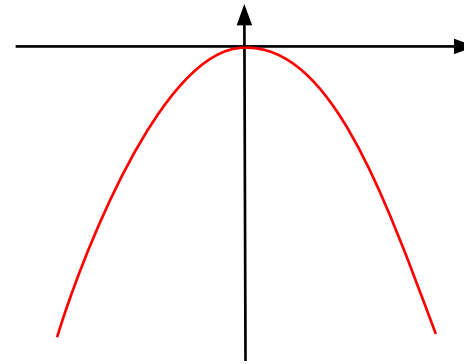
Построение графиков

## Задания

«3»: Построить график функции

$$y = -x^2$$

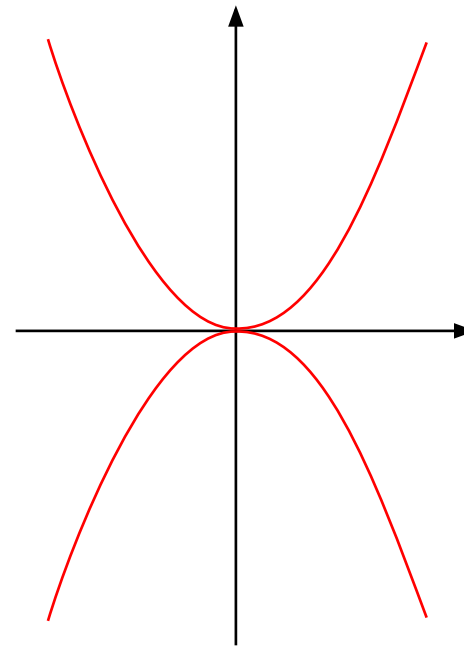
на отрезке  $[-2, 2]$ .



«4»: Построить графики функций

$$y = x^2 \text{ и } y = -x^2$$

на отрезке  $[-2, 2]$ .



## Задания

---

«5»: Построить графики функций

$$x = y^2 \text{ и } x = -y^2$$

на отрезке  $[-2, 2]$ .

