

# **«Словесные и живописные портреты крестьянских людей»**

Подготовил  
Ученик 6 «А» класса  
Стяжкин Даниил Романович

# Иван Тургенев

## «Бежин Луг»

- Заблудившийся охотник в ночи набредает на крестьянских ребятишек, которые сидят у костра, стерегут лошадей и рассказывают друг другу страшные истории о леших, русалках, домовых и прочей нечисти.



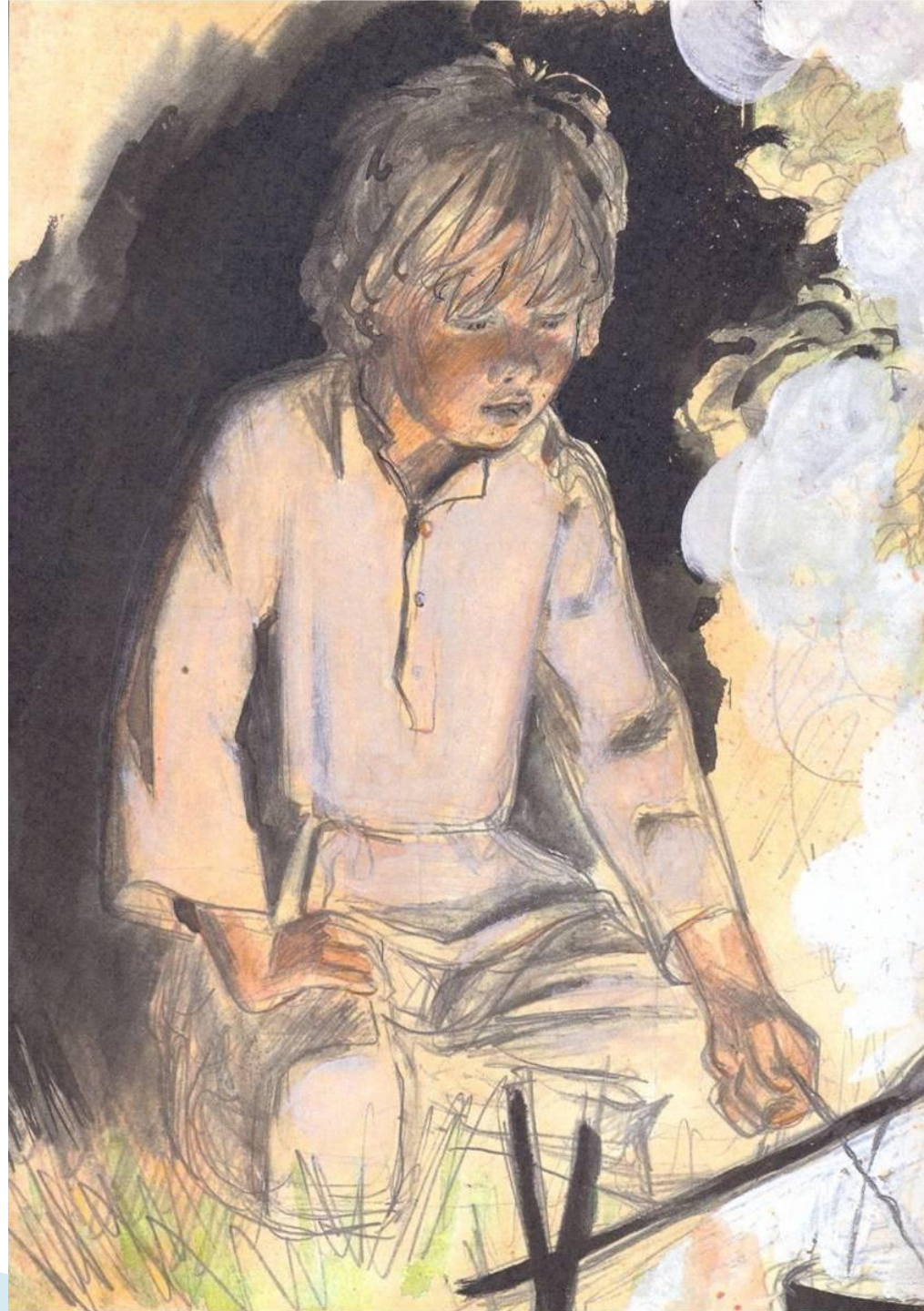
# Ильюша

- — 12 лет, вытянутое лицо, жёлтые волосы, одет опрятно, работает на бумажной фабрике, верит в сверхъестественное.
- Родился в многодетной, но небогатой семье.



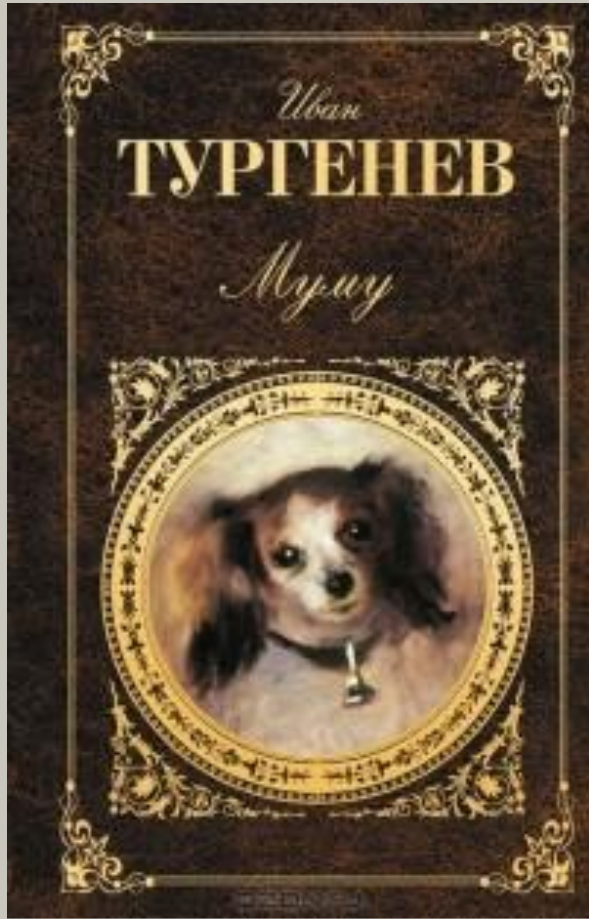
# Павлуша

- — 12 лет; сероглазый, большеголовый и маленький, одет бедно; смелый, решительный, заботливый и любознательный мальчик. Умирает от падения с лошадки.
- Из бедной семьи, это можно понять и по одежде.



# Иван Тургенев

## «Му-му»



- Жестокая барыня разлучает глухонемого слугу с любимой женщиной и заставляет утопить собачку — единственного друга. Выполнив приказ барыни, слуга возвращается в родную деревню.

# Герасим

- - глухонемой крепостной крестьянин, 12 вершков росту, владеет большой физической силой, но имеет доброе сердце. К Му-му он относится так, как ни одна мать не будет ухаживать за своим ребёнком.



# Константин Паустовский «Тёплый хлеб»

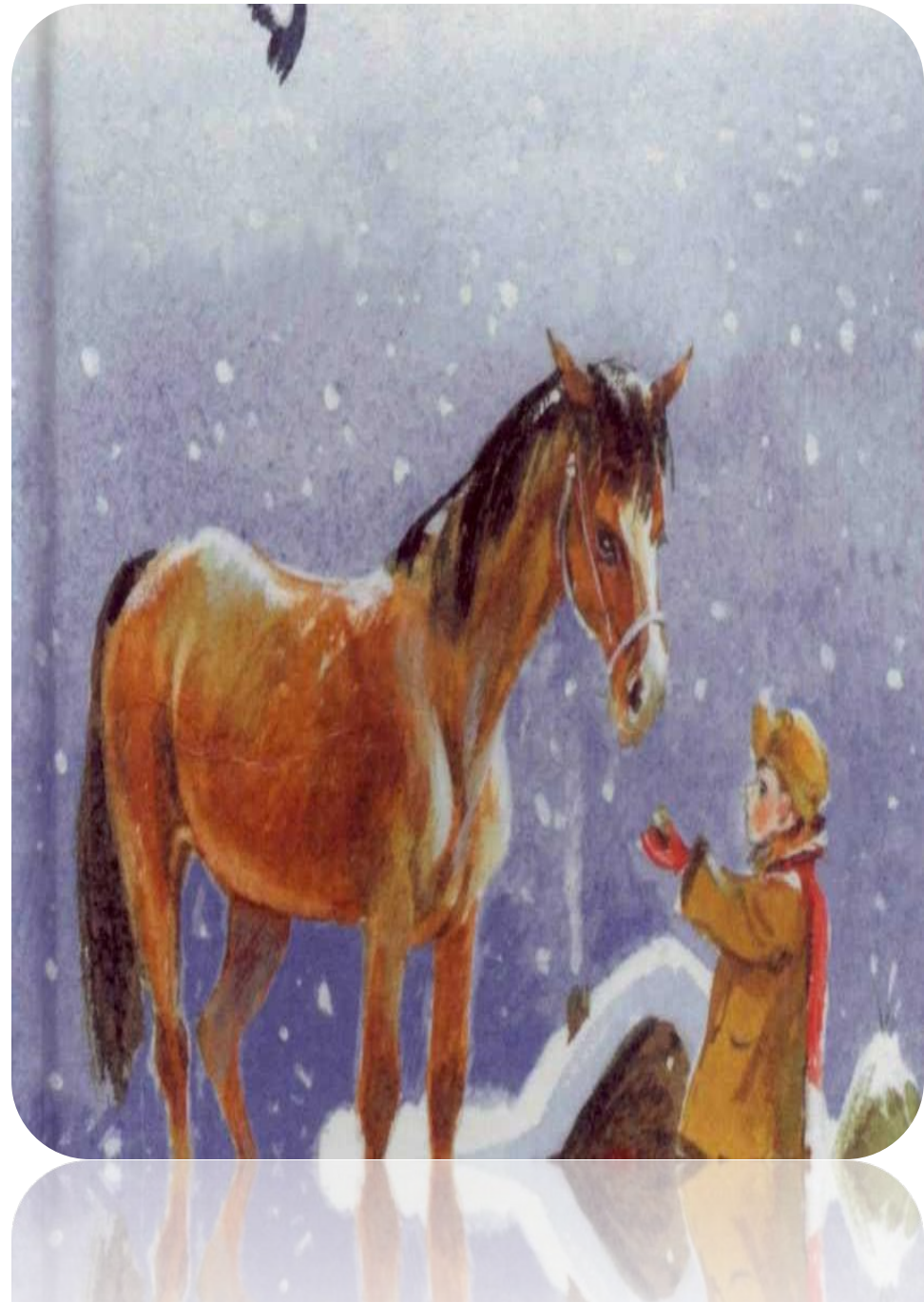
- Раненый конь, которого трудно было содержать мельнику, побирался, ходил от дома к дому.

Жители выносили немного хлеба или другую еду. Мальчик Филька обидел коня: ударил по губам и бросил хлеб в снег. И тут наступил мороз. Бабушка сказала, что это наказание. А как искупить вину? Сделать что-то полезное для всех. В это время замерзла вода, и остановилась мельница. Филька вместе с другими ребятами и взрослыми колот лед. Бабушка испекла теплый хлеб. Филька принес хлеб коню, тот его съел, и судя по всему – простил его.



# Филька

- - небольшой, крестьянский мальчик Филька, ранее имел жестокий и лицемерный характер. Когда к нему подошёл конь, чтобы взять немножко хлебушка – Филька ударил его по губам и кинул хлебушек в снег. Но, после этого, он всё-таки исправил свою ошибку, и в этом моменте проявляется его истинный характер – сила воли и настойчивость.





**Спасибо за внимание :) )**

