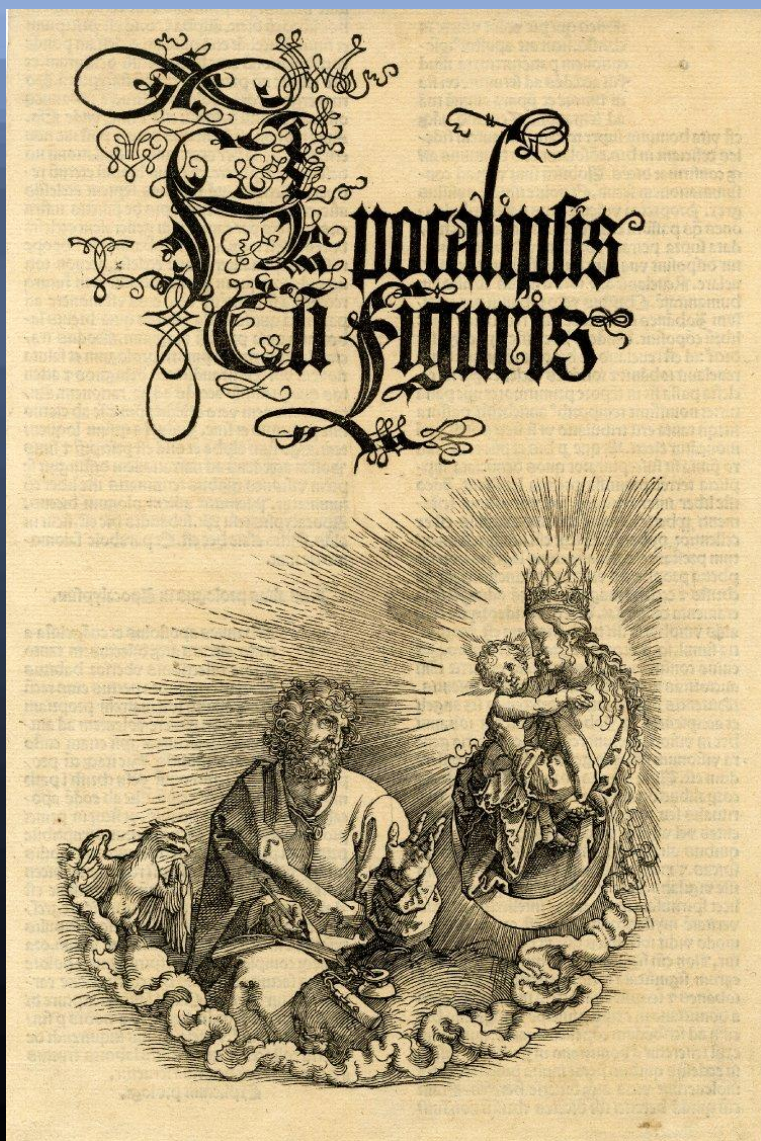
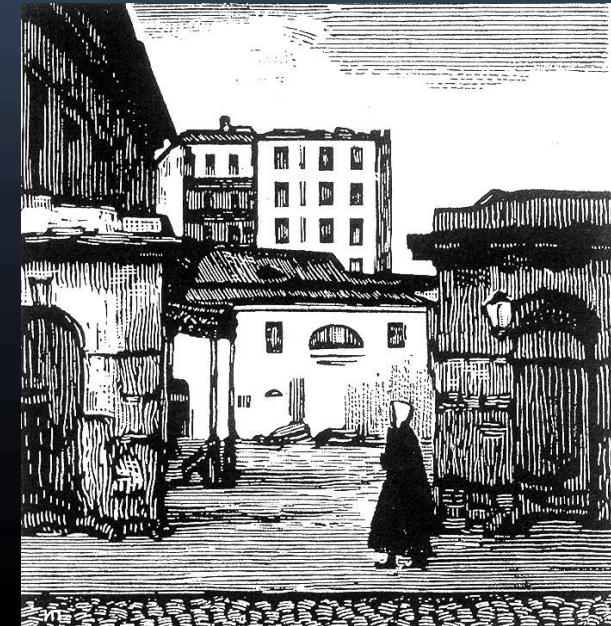
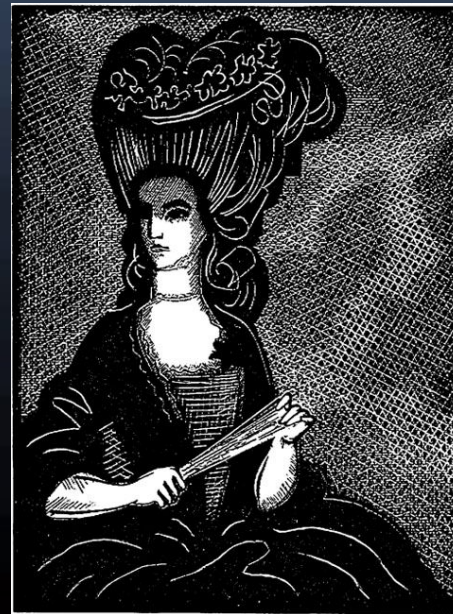


Искусство Германии эпохи Возрождения



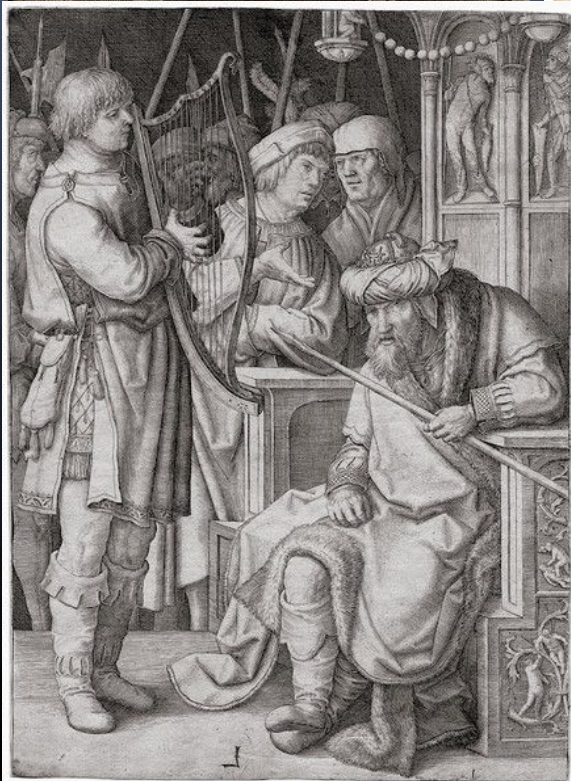
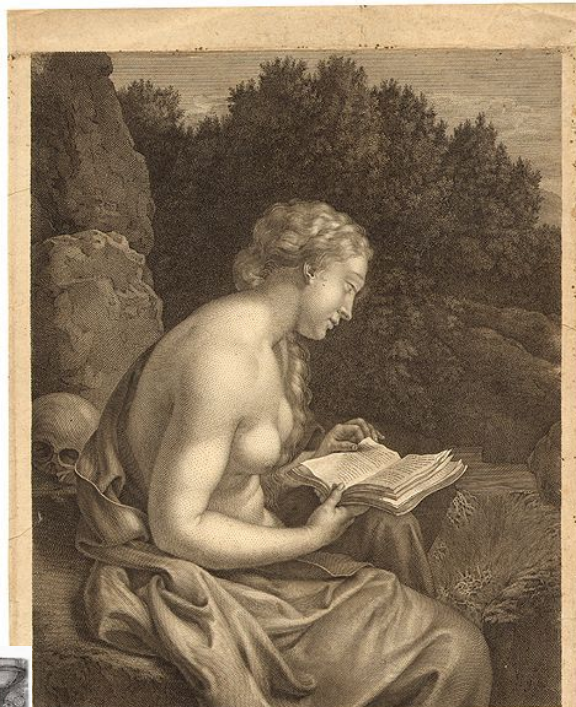
Образцы ксилографии (гравюры на дереве) художников разных эпох



Первые немецкие ксилографы



Образцы гравюр на меди разных эпох



Фрагменты оттисков ксилографии и гравюры на меди: сравни характер работы линией и тоном



Мастерская гравера-печатника



Cette figure vous montre Comme on Imprime les planches de taille douce ,

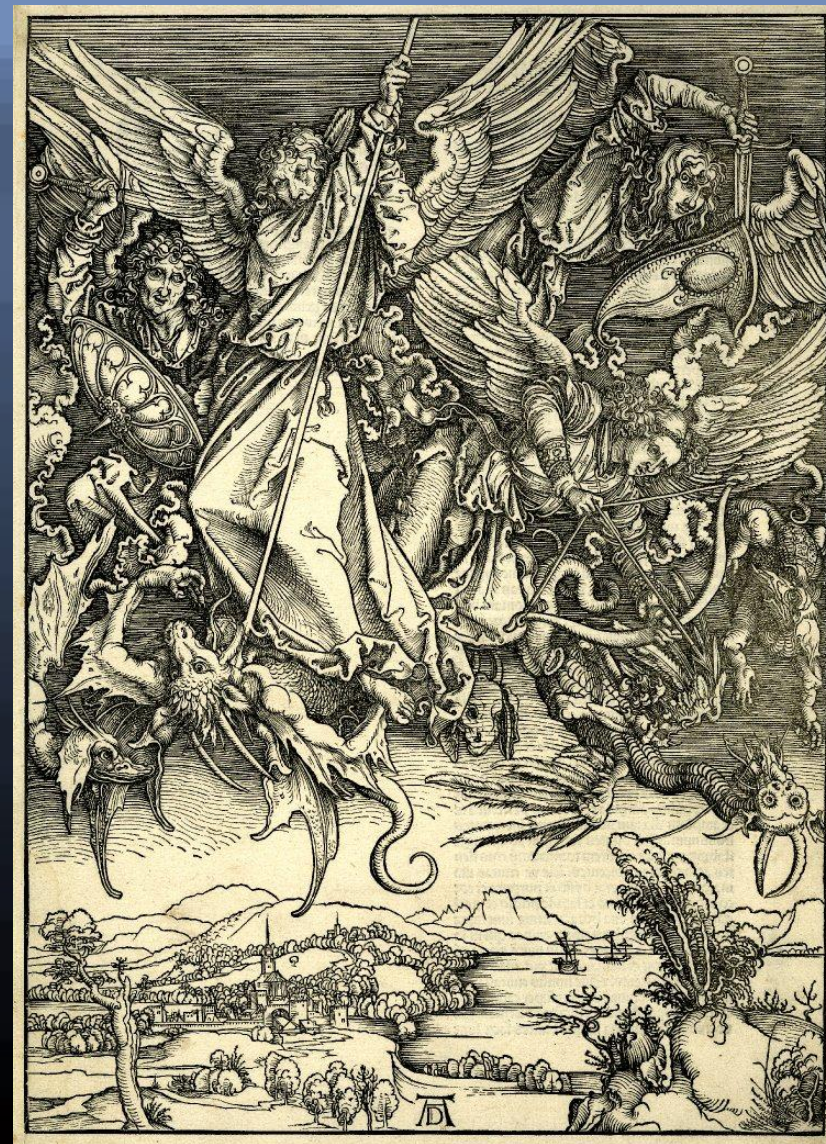
L'ancre en est faite d'huile de noix, bruslee et de noir de lie de vin, dont le meilleur vient Dallemagne. L'imprimeur prend de Cete ancre avec vn tampon de linge, en ancre sa planche vn peu chaude, lessuye apres legerem'avec d'autre linge, et acheue de la nettoyer avec la paume de sa main. Cela fait il met cette planche a lenuers sur la table de sa presse, applique dessus vne focuille de papier trempé et repose, et Couure cela d'une focuille d'autre papier et d'un ou deux Langes, puis en tirant les bras de sa presse il fait passer sa table avec sa planche entre deux rouleaux

faict a leau forte par Bossé a Paris en Lisle du palais lan, 1643, avec priuilege

**Альбрехт Дюрер. Автопортрет в
возрасте тринадцати лет,
выполненный серебряным штифтом**



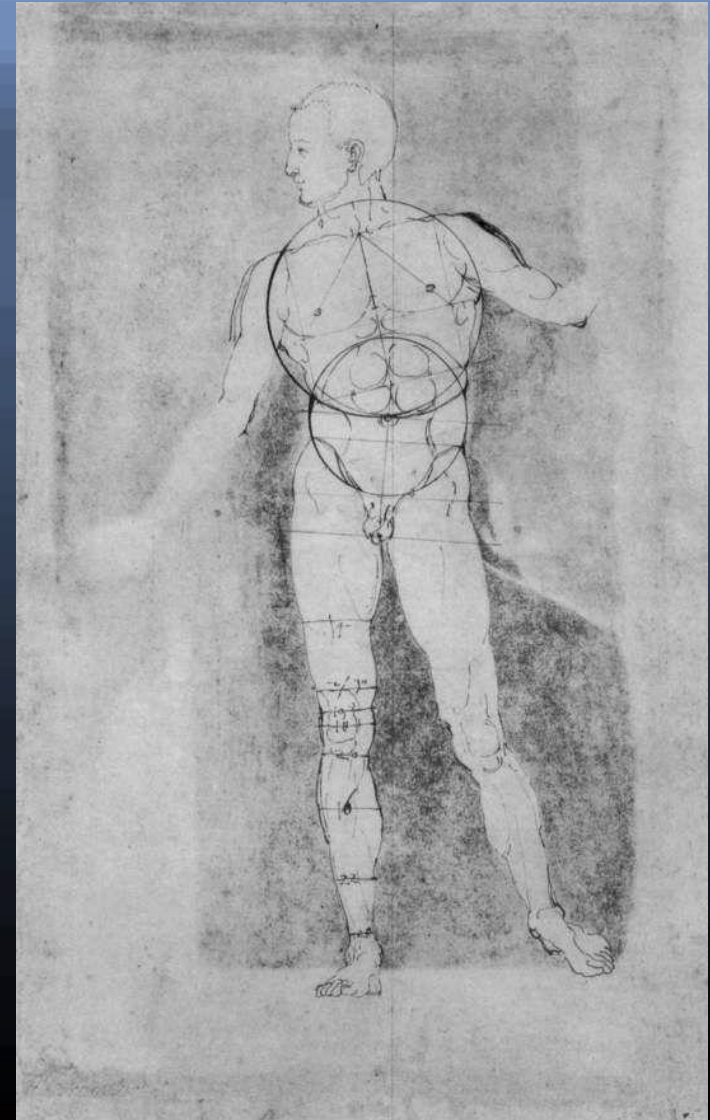
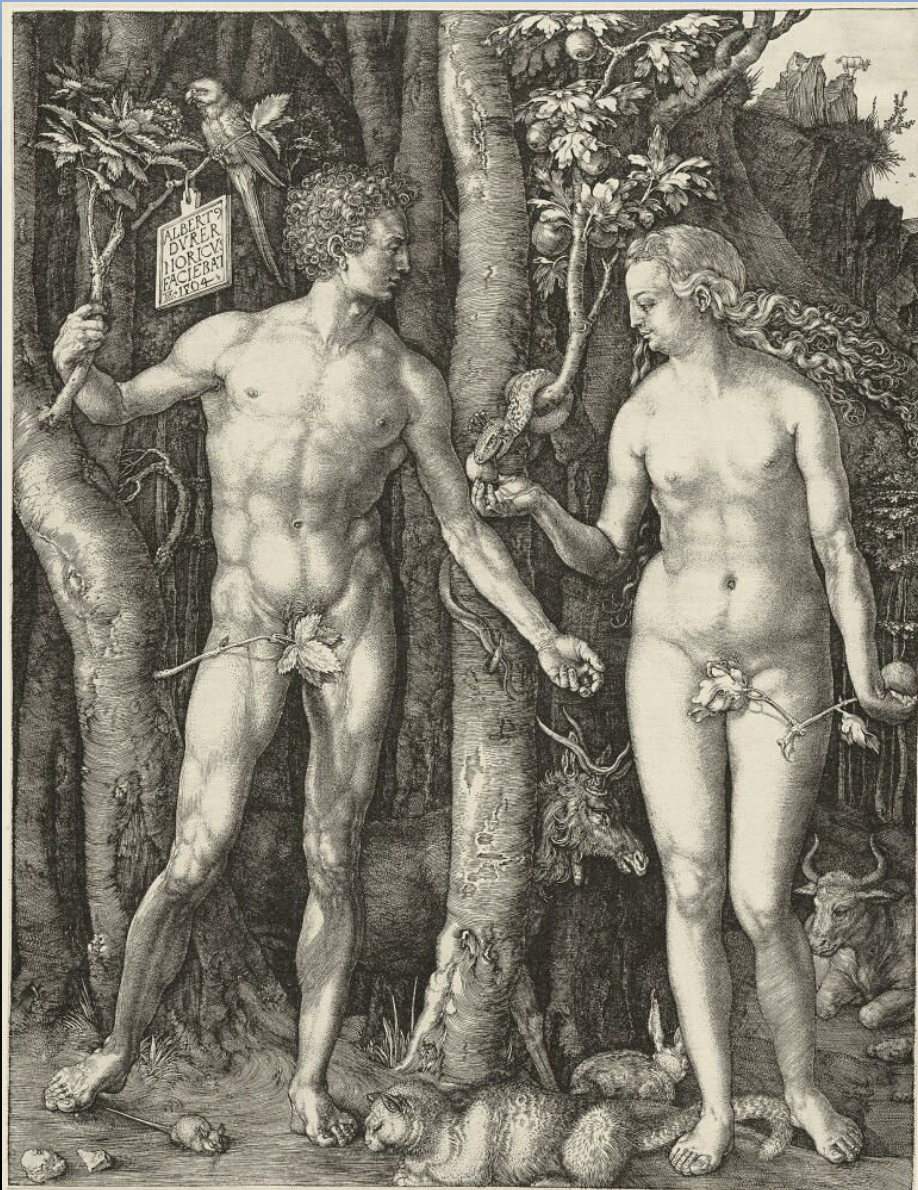
А.Дюрер. Гравюры из цикла «Апокалипсис»: «Четыре всадника Апокалипсиса» и «Битва Архангела Михаила с дьяволом»



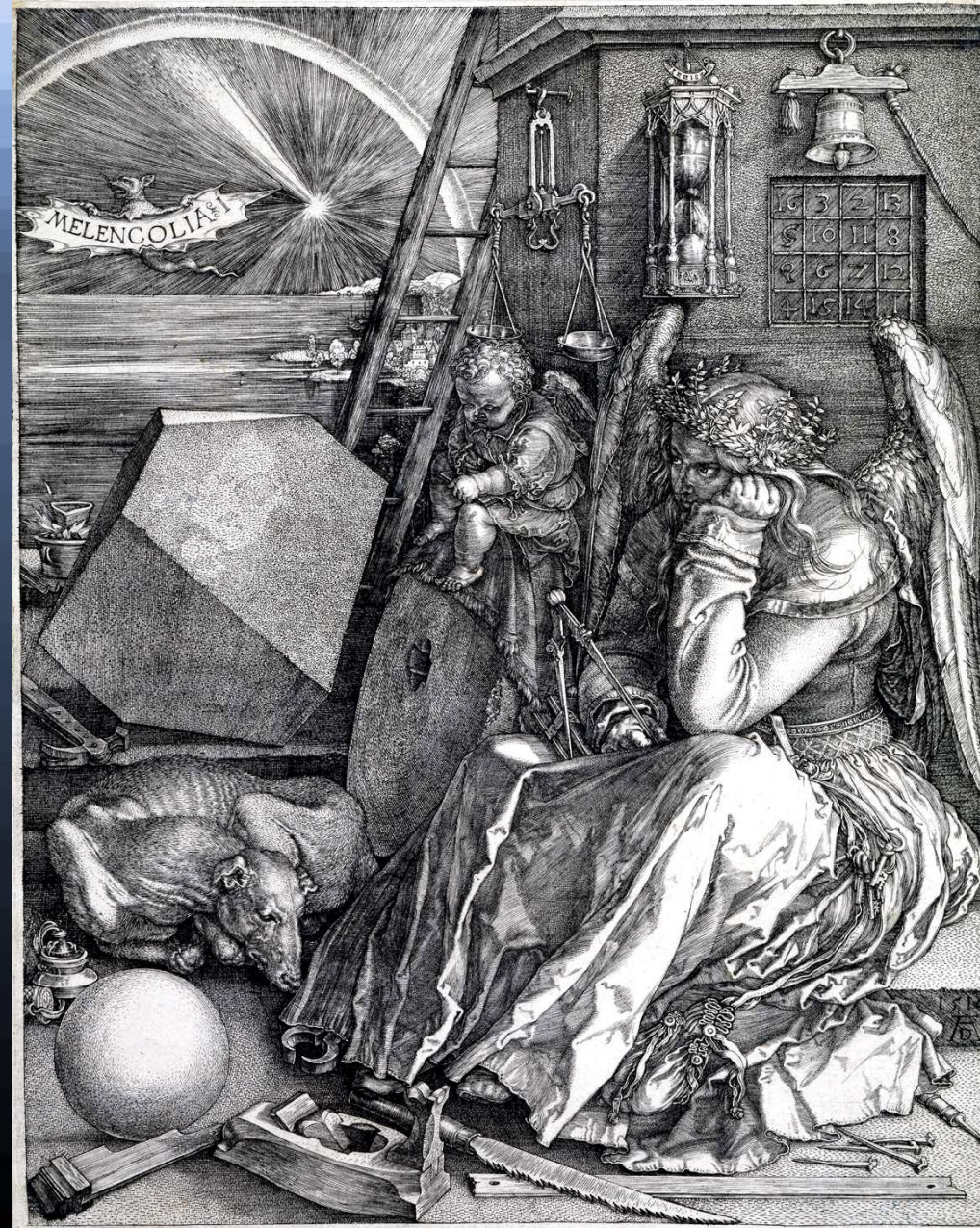
А.Дюрер. Автопортреты



Дюрер. «Адам и Ева»: гравюра на меди, и рисунок, в котором художник с помощью геометрии пытался найти идеальные пропорции человеческой фигуры



А.Дюрер. «Святой Иероним в келье» и «Меланхолия». Гравюры на меди



А.Дюрер. «Рыцарь, смерть и дьявол».

Гравюра на меди. Этюд всадника, сделанный к гравюре



А.Дюрер. Портрет матери, Барбары Дюрер



А.Дюрер «Четыре апостола»



Акварель Дюрера



А.Дюрер. Рисунки животных и птиц



А.Дюрер. Восемь полевых цветов



А.Дюрер Акварельные рисунки растений



А.Дюрер. Кусок дёрна и рисунок ириса



А.Дюрер. Крыло сизоворонки



А.Дюрер. Рисунки

