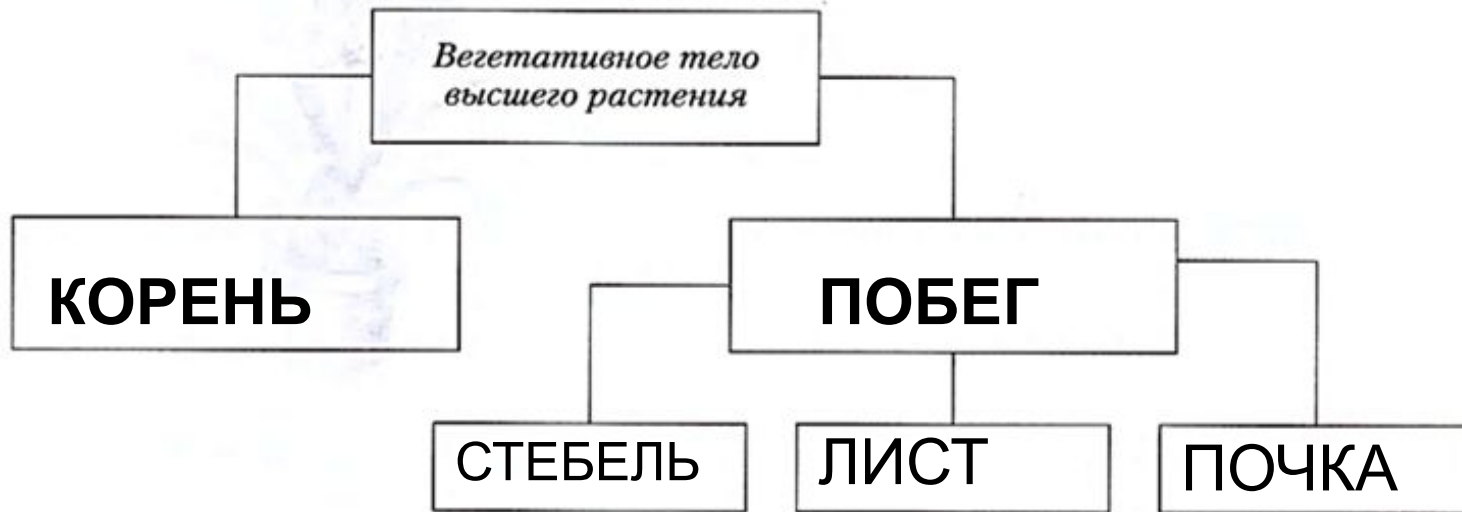


Строение вегетативного тела высшего растения

1. Заполните схему «Строение вегетативного тела высшего растения».

§1



1. Впишите в кроссворд ботанические термины так, чтобы буква **Р** была у них общей.
1, 4, 5 – названия жизненной формы растений; 2 – двулетнее культурное растение;
3 – пигмент, придающий растению зеленый цвет; 6 – лекарственное растение.

4 § 2



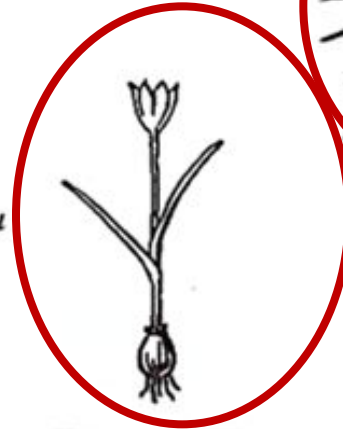
Фиалка трехцветная



Папоротник



Кукушкин лен



Тюльпан Шренка



*Сосна
обыкновенная*

1. На какие две группы по форме размножения можно разделить эти растения?

Роберт Гук
1665 год



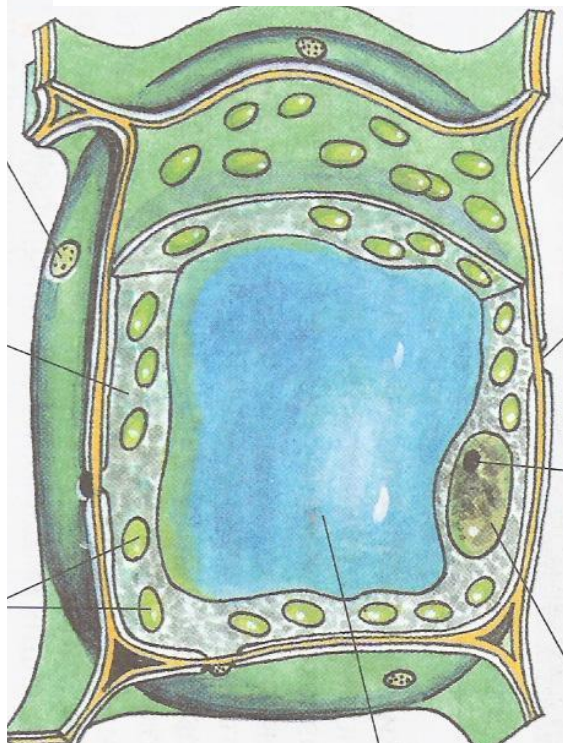
растительные

растительные



клетки

Растительная клетка



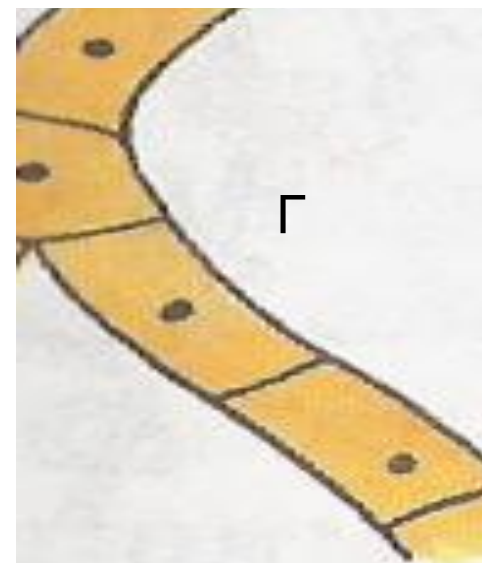
А.

Бактериальная клетка

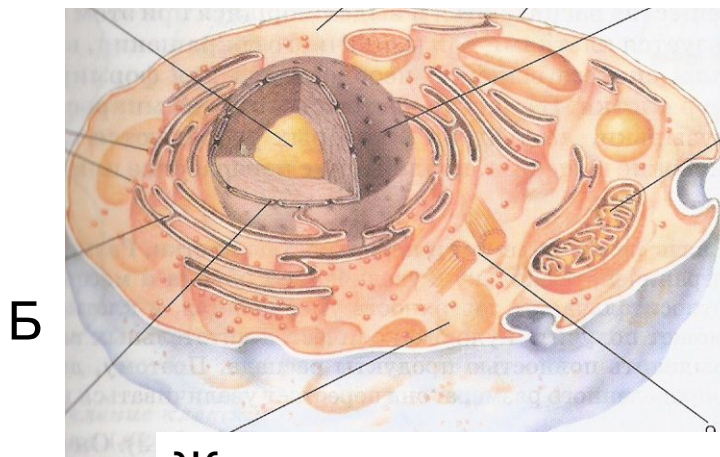


В

Грибные клетки



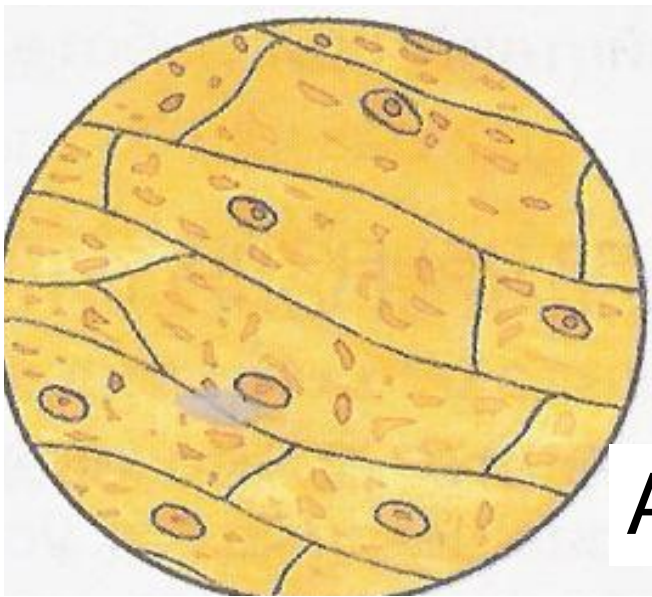
Г



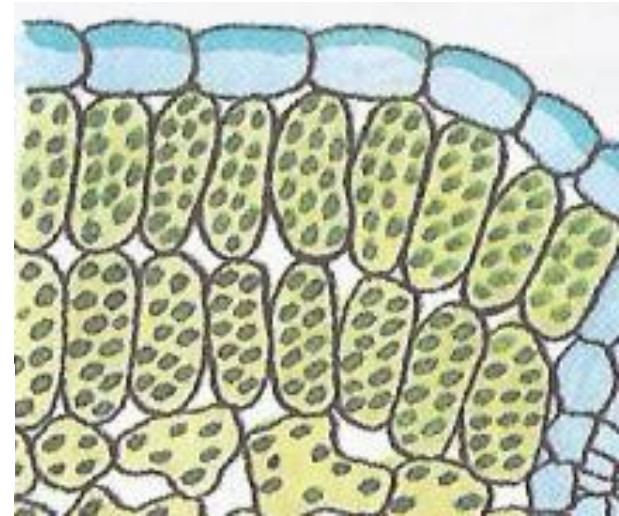
Б

Животная клетка

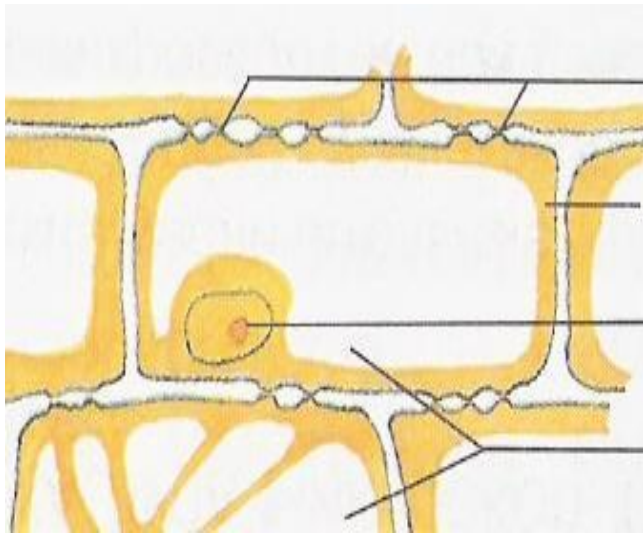




А



Б



а



б

Закончите выражения:

- Растения как и все живые организмы состоят из
- Любая клетка имеет
- Клетки представителей разных царств между собой
- Отличительной чертой растительной клетки является наличие