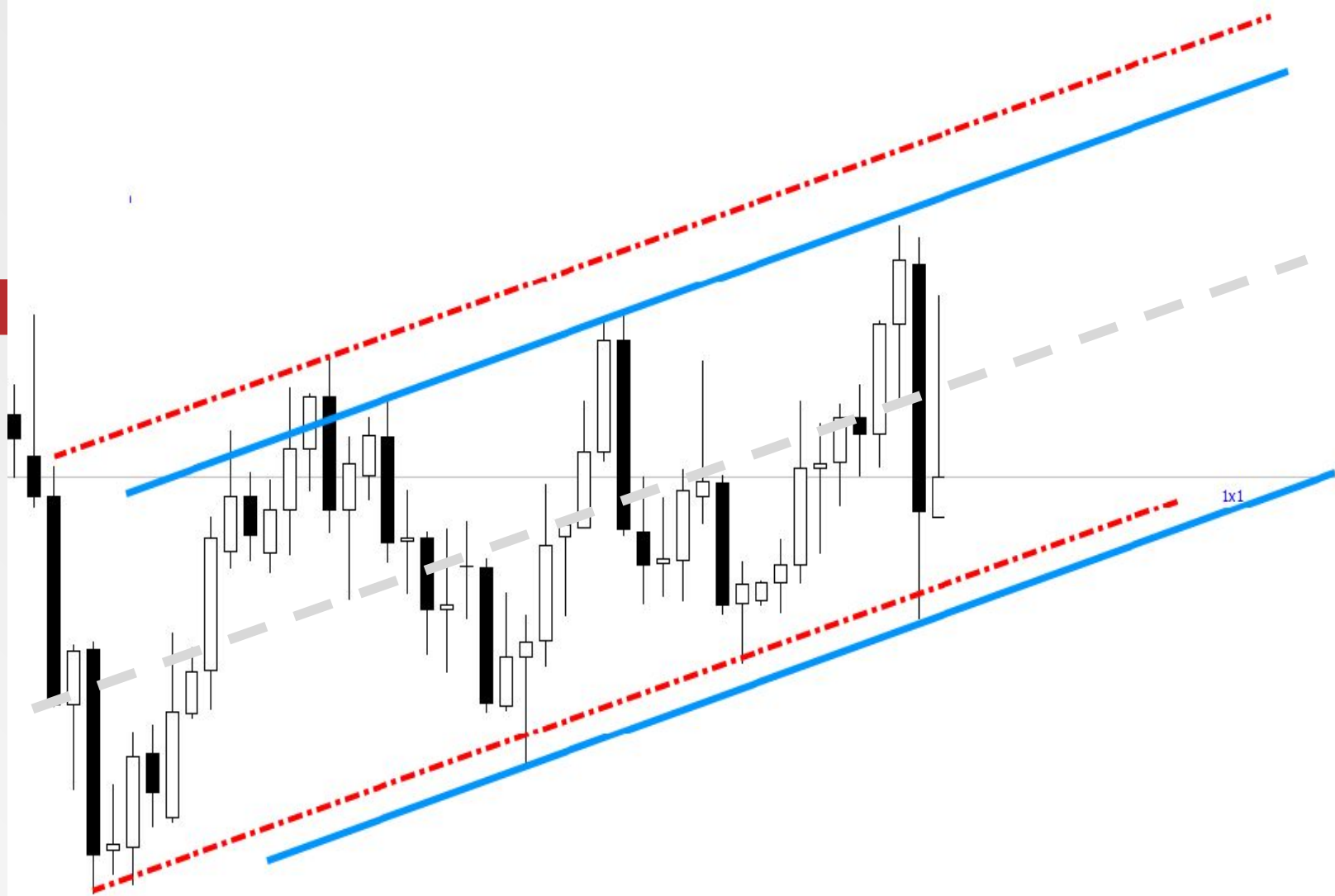


Понятие смены
скорости - Ось.
Модели
расширения и
сужения.

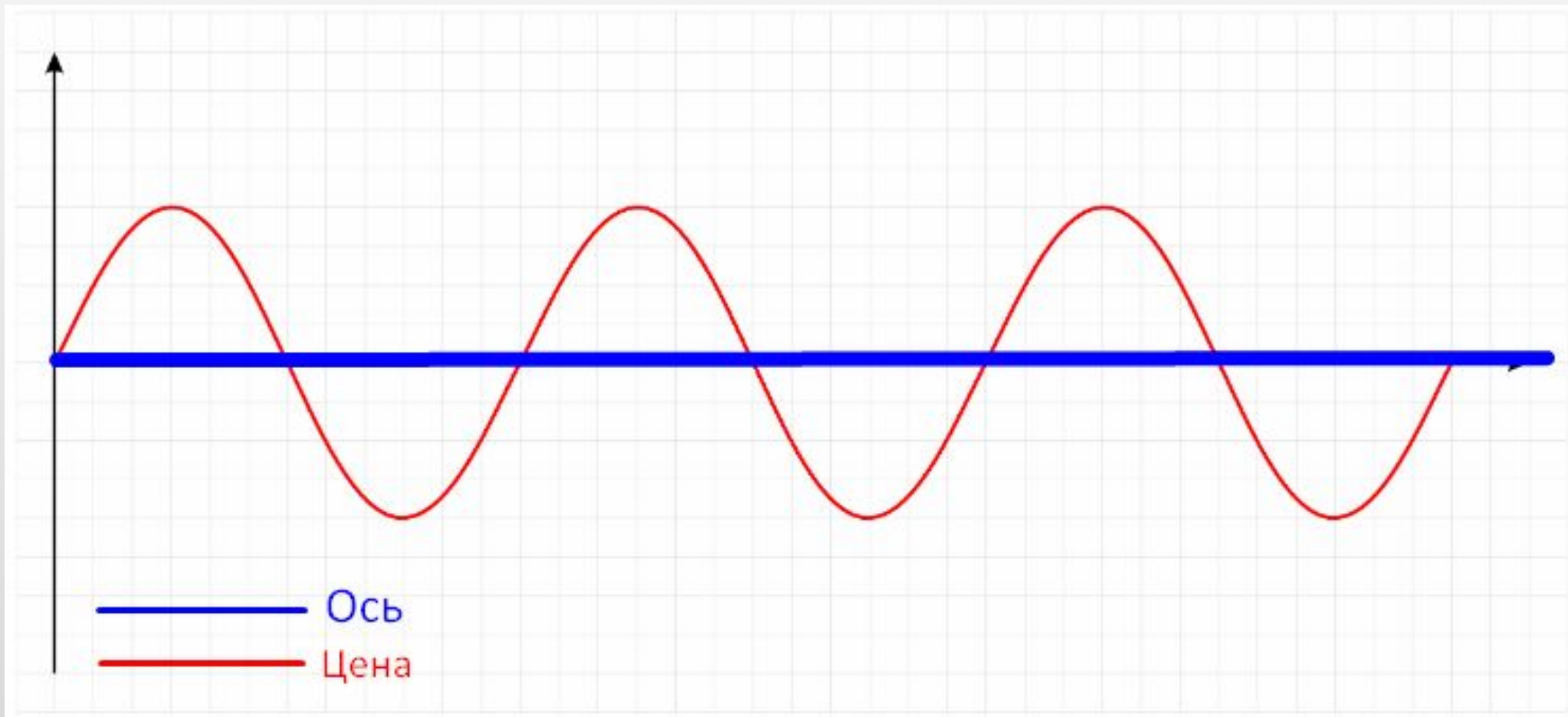


Ось.

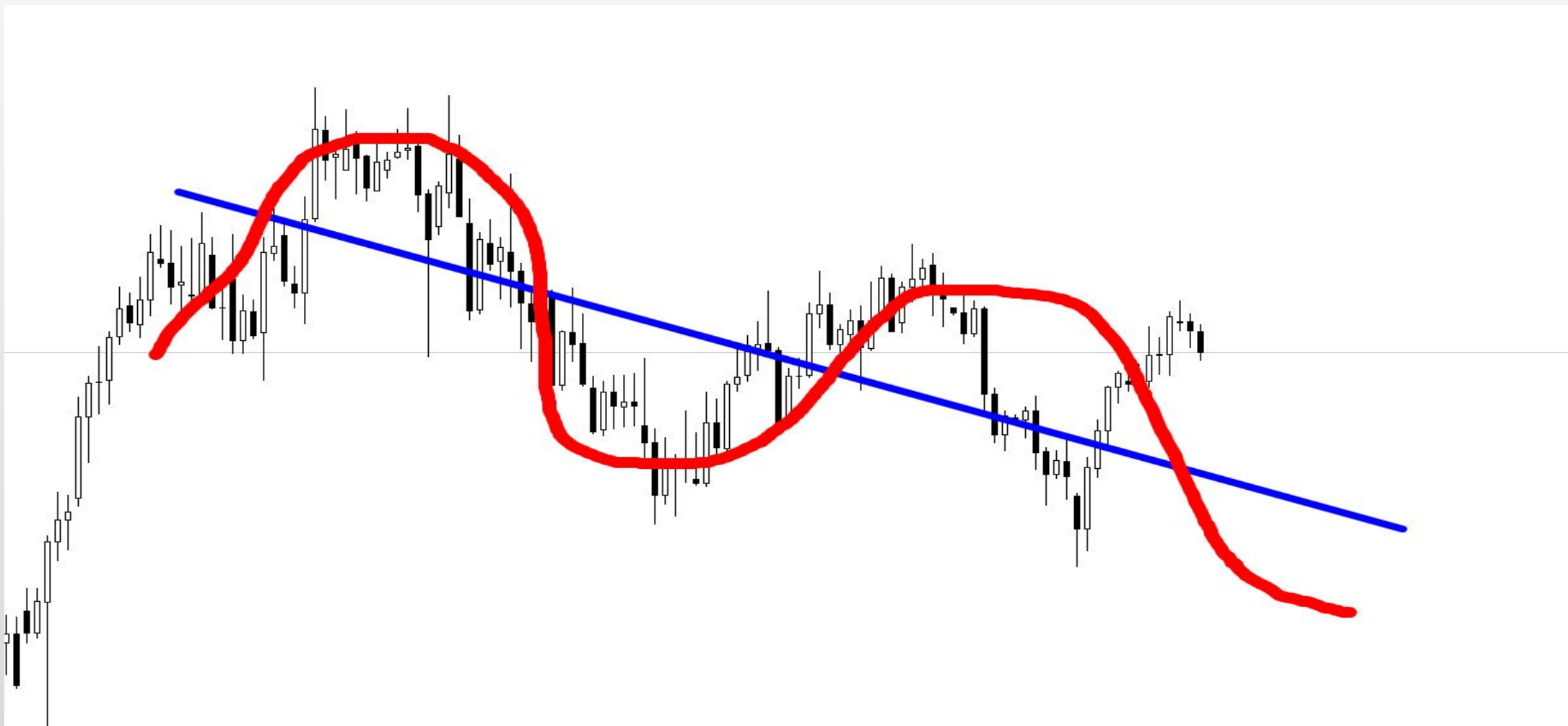
Ось цены

Что такое – Ось.

Ось – Это средняя тренда, которую цена условно обвивает.



Ось на графике.



Ось.

Именно своевременное определение Оси спасет Вас от необдуманных действий и именно ось будет говорить Вам какие углы наносить в данный момент!!!

В большинстве случаев благодаря оси можно вовремя определить замедление скорости цены.

Смена оси при пробитии канала



Произошел слом тренда
Для определения оси
движения нам нужно
хотя бы 3 свечи

Смена оси при пробитии канала



Теперь у нас есть 3
сформированных свечи
Для определения оси
данного движения

Смена оси при пробитии канала



Теперь относительно их
середин проводим ось

Смена оси при пробитии канала



Теперь под данную ось подбираем угол. Важно! Угол может отличаться по наклону от оси поэтому подбираем максимально подходящий угол, который не пересекает цену. Подставляем найденный угол как держащий.

Смена оси при пробитии канала



Экстремум сформирован.
После слома держащего
угла
Теперь от начала до него
тянем линию оставляя точки
смещения активными

Смена оси при пробитии канала



Нам нужна средняя точка.
Далее ждем формирования
нижнего экстремума

Смена оси при пробитии канала



**Нижний экстремум
сформирован когда верхний
обновлен, так же тянем
линию**

Смена оси при пробитии канала



Протянули и так же нам
нужна активная средняя
точка.

Проводим через эти точки
Линию, она и будет линия
ОСИ

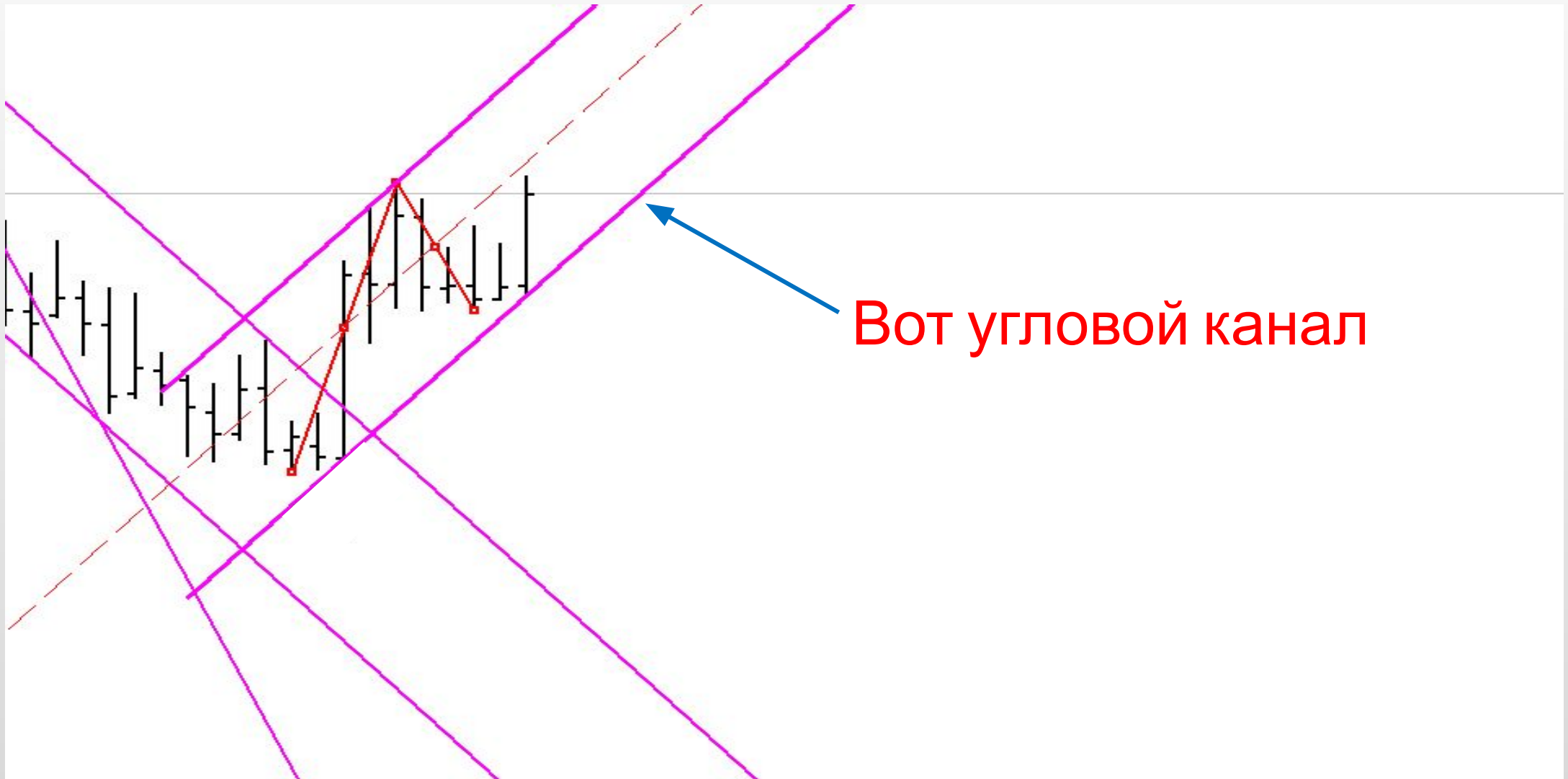
Уже нового движения,
которое заключим в канал

Смена оси при пробитии канала



Вот мы получили нашу ось.
Теперь подбираем углы
которые максимально близки
по скорости к оси и делаем
канал.

Смена оси при пробитии канала



Ось.

Хорошую службу в определении переломов могут сослужить свинги. Закрепление за углом и формирование свинга это гарантия сформированного экстремума!!!

Ось.

Модель расширения сужения

Модель расширения

Рисуем угловой канал



Модель расширения

Цена вышла за канал и вернулась обратно.
Это ложный пробой. Можно рисовать расширение

Важное замечание:
Расширение нужно
отрисовывать когда есть
ложный пробой и никак иначе.



Модель расширения

Теперь эта линия канала основная



Модель сужения



Когда цена начинает подходить к противоположной границе канал, то уже становится ясно, что **ЭТОТ** экстремум уже сформирован и можно сделать сужение

Модель сужения



Модель сужения



Когда цена начинает подходить к противоположной границе канал, то уже становится ясно, что **ЭТОТ** экстремум уже сформирован и можно сделать сужение

Модель сужения



Модель сужения



По ранее описанным правилам выполняем сужение

Памятка!!!

Дальше будут представлены для запоминания формации.

Памятка.

При определении оси игнорируем шпильки если они очень огромны и обновили экстремум, которые не являются сами хаем или лоу в данном движении.

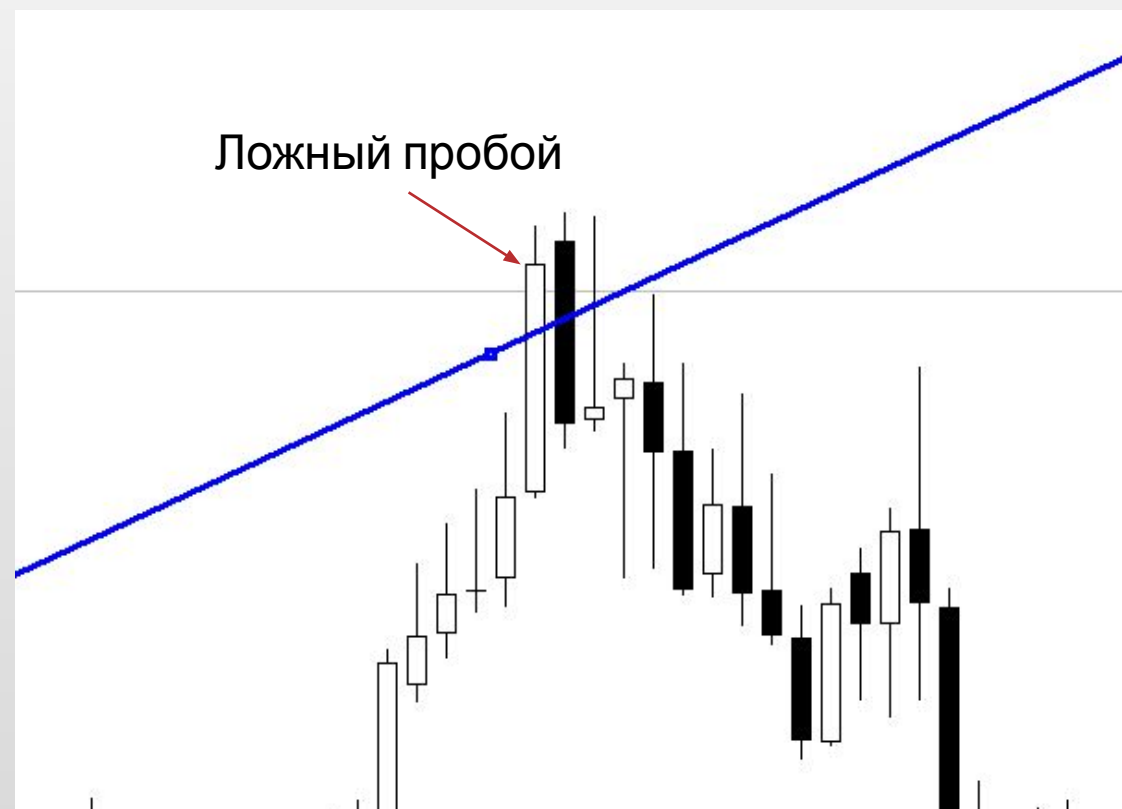


Формации ложного пробоя

Когда канал пробивается тенью, и этот бар
Закрывается обратно в канале



Когда канал пробивается, цена
фиксируется за ним а следующий
бар закрывается обратно в канале



Формации ложного пробоя

