

ИНСТРУКЦИЯ ПО УСТАНОВКЕ

Шаг 1 из 10



Шаг 1. Разметка проектного положения конструкции

С помощью лазерного уровня или шнуруотбойного устройства выполняем разметку проектного положения направляющих профилей ПН 28×27 на полу и потолке. На стене и на полу размечаем расположение осей стоек каркаса из профилей ПП 60×27. Отмечаем точки размещения прямых подвесов.

 Печать

ИНСТРУКЦИЯ ПО УСТАНОВКЕ

Шаг 2 из 10



Шаг 2. Монтаж направляющих профилей

Наклеиваем уплотнительную ленту на направляющие профили для обеспечения плотного примыкания к основанию и звукоизоляции. Закрепляем направляющие профили ПН 28×27к полу и потолок.

 Печать

ИНСТРУКЦИЯ ПО УСТАНОВКЕ

Шаг 3 из 10



Шаг 3. Установка подвесов

Наклеиваем уплотнительную ленту на прямые подвесы для лучшего примыкания к стене и повышения звукоизоляции. Закрепляем подвесы в отмеченных точках.

 Печать

ИНСТРУКЦИЯ ПО УСТАНОВКЕ

Шаг 4 из 10



Шаг 4. Монтаж стоек

Устанавливаем стойки из профилей ПП 60×27 в направляющие профили в соответствии с разметкой. Для наращивания профилей стоек применяем удлинители. Проверяем проектное положение стоек с помощью уровня. Закрепляем шурупами профили в прямых подвесах. При необходимости, в пространстве между каркасом и базовой стеной прокладываем кабели электропроводки.

 Печать

ИНСТРУКЦИЯ ПО УСТАНОВКЕ

Шаг 5 из 10



Шаг 5. Укладка минераловатной изоляции

Для увеличения тепло- и звукоизоляции используем минераловатную изоляцию АкустиКНАУФ.

 Печать

ИНСТРУКЦИЯ ПО УСТАНОВКЕ

Шаг 6 из 10



Шаг 6. Наклеивание разделительной ленты

Наклеиваем разделительную ленту в местах примыкания листов будущей облицовки к потолку и смежным стенам.

 Печать



ИНСТРУКЦИЯ ПО УСТАНОВКЕ

Шаг 7 из 10



Шаг 7. Раскрой КНАУФ-листов

Делаем раскрой КНАУФ-листов строительным ножом согласно проекту. С торцевых обрезных кромок листов, кромочным рубанком снимаем фаску под углом 22,5 градуса, на 2/3 толщины листа с лицевой стороны. При высоте помещения больше длины листов, в обшивке образуются горизонтальные стыки, которые на соседних листах должны быть смещены не менее чем на 400 мм. При однослойной обшивке, в местах таких стыков между стойками каркаса необходимо предусмотреть перемычки из профиля ПП 60×27.

 Печать

ИНСТРУКЦИЯ ПО УСТАНОВКЕ

Шаг 8 из 10



Шаг 8. Монтаж КНАУФ-листов на каркасе

Устанавливаем листы к стойкам каркаса, располагая их вертикально, крепим самонарезающими шурупами, используя шуруповёрт. Крепление шурупами производим последовательными рядами от одного края листа к другому или от середины к краям. Листы подгоняются к друг другу без зазора. Вертикальные стыки КНАУФ-листов должны находиться на стойках, а горизонтальные — на перемычках каркаса.

 Печать

МОНТАЖ ОБЛИЦОВКИ СТЕН С623 ИЗ ВЛАГОСТОЙКИХ КНАУФ-ЛИСТОВ НА МЕТАЛЛИЧЕСКОМ КАРКАСЕ



Шаг 9. Заделка стыков

Заделываем стыки листов шпаклевкой [KNAUF-Унифлот](#) или [KNAUF-Фуген](#) с применением [армирующей ленты](#).

Также заполняем шпаклёвкой углубления от шурупов и места примыканий облицовки к стенам, полу и потолку.

ИНСТРУКЦИЯ ПО УСТАНОВКЕ

Шаг 10 из 10



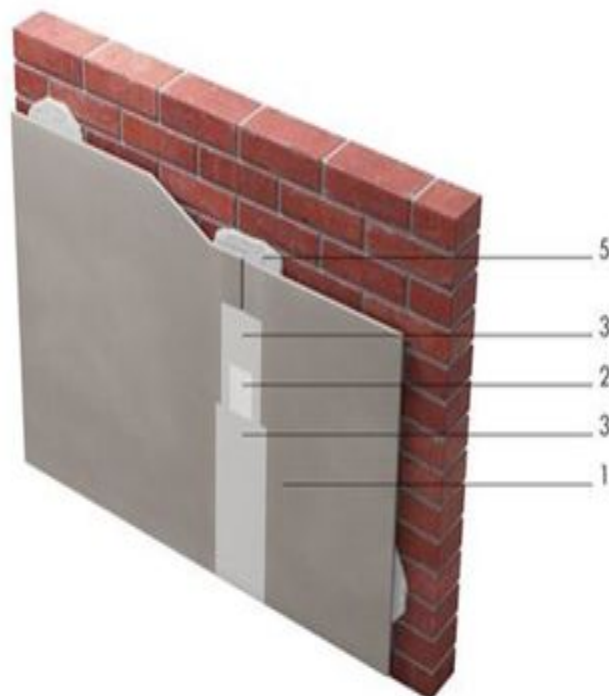
Шаг 10. Монтаж облицовки завершен

Облицовка готова!



C 611

Однослойная облицовка из КНАУФ-листов на клею С 611. Комплектная система КНАУФ.



- Масса кв. м – около 12 кг.
- Минимальная толщина облицовки – около 20 мм.

Состав комплектной системы – количество на 1 м²:

- (1) КНАУФ-лист (ГСП-Н2, ГСП-А, ГСП-DF) - 1,0 м²;
- (2) Лента армирующая - 0,75 пог. м ;
- (3) Шпаклевка КНАУФ-Фуген (заделка швов) - 0,3 кг;
- (4*) Шпаклёвка КНАУФ-Фуген (клей для ровного основания) - 0,8 [А, В] кг;
- (5) Клей КНАУФ-Перлфикс - 3,5 [Б, В] кг ;
- (6*) Полосы из КНАУФ-листа - 2,6 [В] пог. м;
- (7*) КНАУФ-профиль ПУ - ** шт.;
- (8*) Грунтовка КНАУФ-Тифенгрунд - 0,1 л.

* Позиция на рисунке не показана.

** По потребности заказчика.



() В скобках даны варианты комплектующих изделий.

[] В квадратных скобках указаны варианты исполнения облицовки в зависимости от неровностей основания:

А — ровные основания (бетон, штукатурка);

Б — неровные основания (неровности до 2 см, например кирпич);

Описание

Комплектная система КНАУФ С 611 представляет собой полный набор специально подобранных материалов для облицовки стен клеевым способом.

Отличительные особенности данной системы:

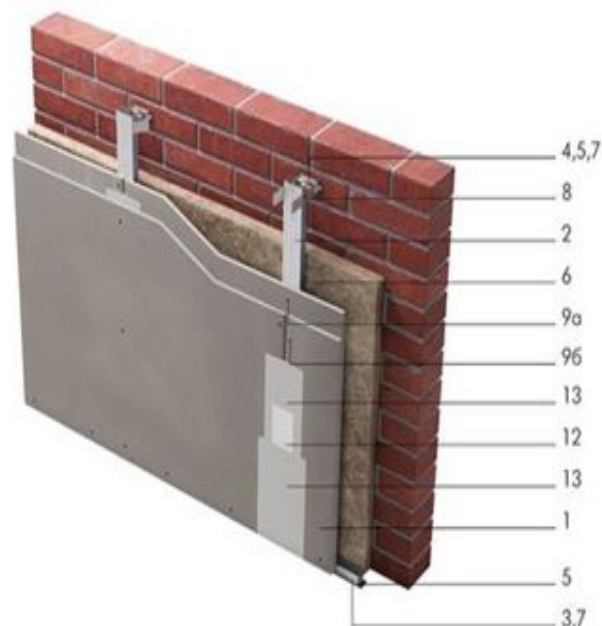
- бескаркасная система;
- крепление гипсокартонного КНАУФ- листа к базовой стене осуществляется при помощи клея.

Кроме основных элементов, комплектная система включает необходимые для реализации конкретной строительной задачи технические решения, рекомендации по производству работ, а также инструменты и приспособления.

Все элементы комплектной системы С 611 производятся по современным технологиям, проходят строгий контроль качества, функционально ориентированы и в составе комплектной системы обеспечивают надежность всей конструкции в процессе длительной эксплуатации.

C 623

Однослойная или двухслойная облицовка из КНАУФ-листов на металлическом каркасе, закрепленном на базовой стене С 623. Комплектная система КНАУФ.



Показатели для одного / двух слоев ГКЛ:

- толщина облицовки – ~ 41 / ~ 53,5 мм.
- габаритный размер профиля – 27 / 27 мм.
- толщина обшивки – 12,5 / 12,5 x 2 мм.
- максимальная высота облицовки – 10 / 10 м.
- вес 1 кв. м облицовки – ~ 15 / ~ 26 кг/м².

Состав комплектной системы – количество на м² (показатели для одного/двух слоев ГКЛ):

- (1) КНАУФ-лист (ГСП-Н2, ГСП-А, ГСП-DF) 12,5 мм - 1,0 (I) 2,0 (II) м²;
- (2) КНАУФ-профиль ПП 60×27 - 2,0 [2,4] (I) 2,0 (II) пог. м;
- (3) КНАУФ-профиль ПН 28×27 - 0,7 пог. м;
- (4) Подвес прямой 60×27 - 0,7 шт.;
- (5) Лента уплотнительная - 0,7+0,1 шт.;
- (6) Минеральная звукоизоляция «Акустическая перегородка» («АкустиКНАУФ», «КНАУФ Терм® СтенаPRO», «КНАУФ Терм® ДОМ») - 1,0** м²;
- (7) Дюбель-гвоздь 6×40 - 1,6 шт.;
- (8) Шуруп LN - 9 1,4 шт.;
- (9а) Шуруп TN 25 - 14 (I) 6 (II) шт.;
- (9б) Шуруп TN 35 - 14 (II) шт.;
- (10*) КНАУФ-профиль ПУ - ** шт.;



ПОДРОБНЕЕ

Описание

Применение

Преимущества

Описание

Комплектная система КНАУФ С 623 представляет собой полный набор специально подобранных материалов, необходимых для создания однослойной или двухслойной облицовки стен на металлическом каркасе, закрепленном на базовой стене. Готовая конструкция потолка не является конструктивным (несущим) элементом здания.

Основные составляющие элементы облицовки:

- гипсокартонный КНАУФ-лист (возможно в комбинации с КНАУФ-Термопанелью);
- металлические профили потолочный (ПП 60x27) и направляющий (ПН 28x27).

Полный состав комплектной системы и требуемое количество материалов на 1 кв. метр потолка см. в разделе «Технические характеристики».

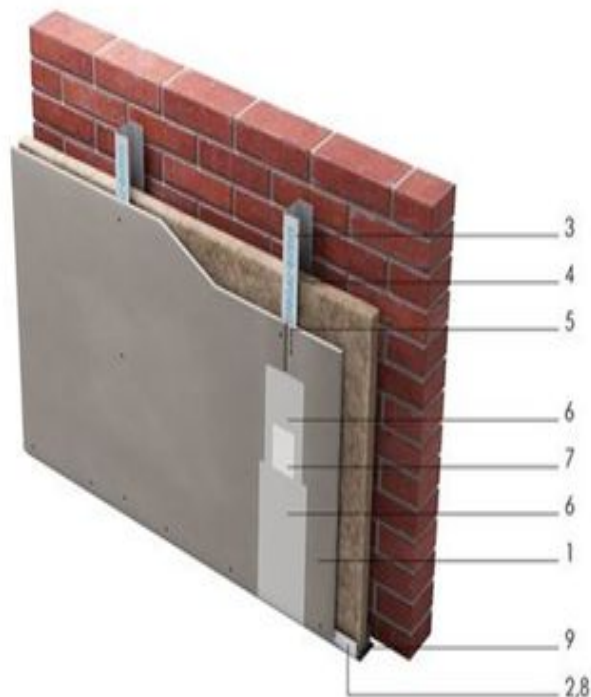
Отличительные особенности данной системы: -каркасная система. Обшивка каркаса может производиться одним или двумя слоями гипсокартонных КНАУФ-листов (ГКЛ); -сам каркас изготовлен из потолочных профилей (ПП 60x27), фиксируется на полу и потолке в потолочных направляющих профилях(ПНП 28x27), крепится к стене посредством прямых подвесов(ПРП 60x27).

Кроме основных элементов, комплектная система включает необходимые

для реализации конкретной строительной задачи технические решения, рекомендации по производству работ, а также инструменты и приспособления.

C 625

Однослойная облицовка из КНАУФ-листов на металлическом каркасе, отнесенном от базовой стены С 625.
Комплектная система КНАУФ.



- Масса 1 кв. м облицовки – ~ 16 кг/м².
- Максимальная высота облицовки – от 4,8 до 6,9 * м.
- Максимальная толщина облицовки (d) – 87,5 - 100* мм.

*в зависимости от типоразмера и шага профилей.

Состав комплектной системы – количество на 1 м²:

- (1) КНАУФ-лист (ГСП-Н2, ГСП-А, ГСП-DF) 12,5 мм - 1,0 м²;
- (2) КНАУФ-профиль ПН 75×40 (100×40) - 0,7 [1,1] пог. м;
- (3) КНАУФ-профиль ПС 75×50 (100×50) - 2,0 пог. м;
- (4) Минеральная звукоизоляция «Акустическая перегородка» («АкустиКНАУФ», «КНАУФ Терм® Стена PRO», «КНАУФ Терм® ДОМ») - 1,0** м²;
- (5) Шуруп TN 25 - 14 [17] шт.;
- (6) Шпаклевка КНАУФ-Фуген - 0,35 [0,45] кг;
- (7) Лента армирующая - 0,75 [1,1] пог. м;
- (8) Дюбель-гвоздь 6×40 - 1,6 шт.;
- (9) Лента уплотнительная - 1,2 пог. м;
- (10*) Грунтовка КНАУФ-Тифенгрунд - 0,1 л;
- (11*) КНАУФ-профиль ПУ - ** шт.



ПОДРОБНЕЕ

Описание

Применение

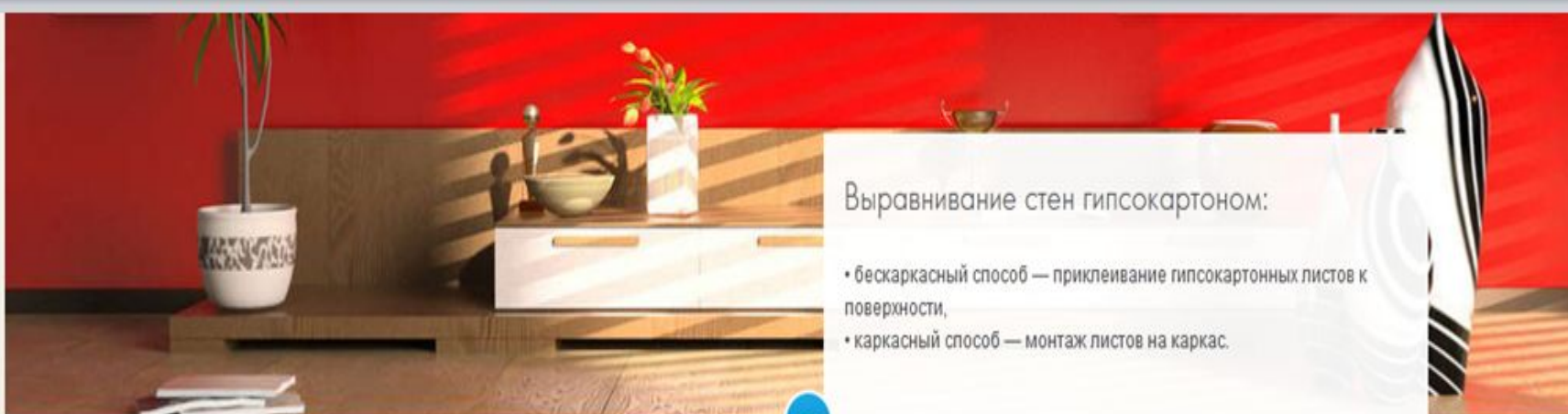
Преимущества

Описание

Комплектная система КНАУФ С 625 представляет собой полный набор специально подобранных материалов, необходимых для создания однослойной облицовки стен из гипсокартонных КНАУФ-листов на металлическом каркасе, отнесенном от базовой стены.

Кроме основных элементов, комплектная система включает необходимые для реализации конкретной строительной задачи технические решения, рекомендации по производству работ, а также инструменты и приспособления.

Все элементы комплектной системы С 625 производятся по современным технологиям, проходят строгий контроль качества, функционально ориентированы и в составе комплектной системы обеспечивают надежность всей конструкции в процессе длительной эксплуатации.



Выравнивание стен гипсокартоном:

- бескаркасный способ — приклеивание гипсокартонных листов к поверхности,
- каркасный способ — монтаж листов на каркас.

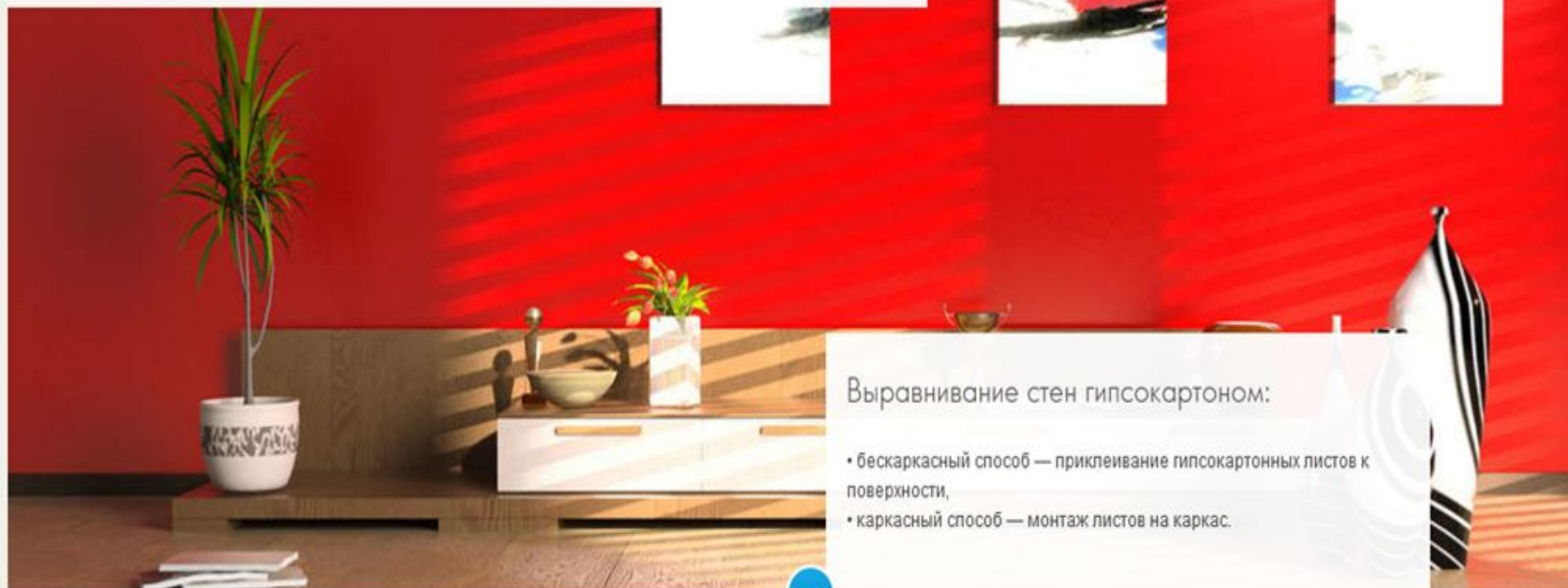
ВЫРАВНИВАНИЕ СТЕН БЕСКАРКАСНЫМ СПОСОБОМ НА КЛЕЮ

Монтаж гипсокартонных КНАУФ-листов на клеевую смесь обеспечивает максимальное сохранение полезной площади помещения. Существует три варианта приклеивания гипсокартонных листов в зависимости от неровности поверхности:

- А — для ровных поверхностей,
- Б — для неровных поверхностей (с перепадом не более 20 мм),
- В — для сильно неровных поверхностей (с перепадом свыше 20 мм).

Один из вариантов обшивки стен гипсокартонными листами — приклейка ГКЛ к стенам с помощью клеевой смеси [КНАУФ-Перлфикс](#) или шпаклевки [КНАУФ-Фуген](#).

ВЫРАВНИВАНИЕ СТЕН ГИПСОКАРТОНОМ



Выравнивание стен гипсокартоном:

- бескаркасный способ — приклеивание гипсокартонных листов к поверхности,
- каркасный способ — монтаж листов на каркас.



ВЫРАВНИВАНИЕ СТЕН БЕСКАРКАСНЫМ СПОСОБОМ НА КЛЕЮ