



Концептуализация и операционализация. Гипотезы

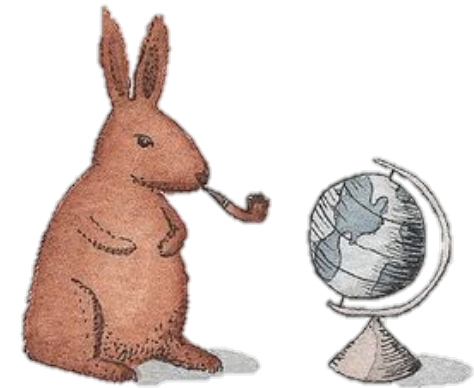


Москва, 2018

Концептуализация

- Позволяет понять нам **как** описать тот объект, который нам интересен. Через какие **важные признаки** мы можем его определить?
- Концептуализация – это создание языка, описывающего исследуемое явление.

каков его теоретический
смысл?



Операционализация

- преобразование концептов в измеримые сущности

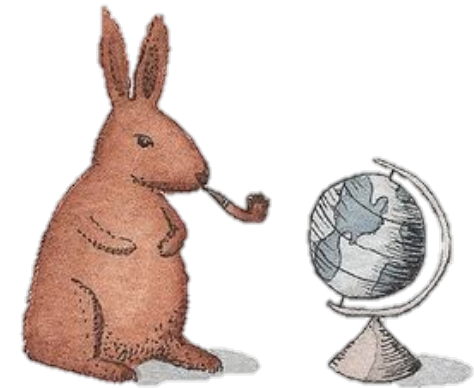
Зачем это нужно?

- Таким образом мы переходим от теории к инструментарию
- От концептов к вопросам, которые помогут измерить то, что мы исследуем

концепт

переменная

индикаторы



Переменные

- Величины, принимающие разные значения.
- Измеримые репрезентации концептов.



Переменные

Контрольные – не объясняет зависимую переменную, но могут повлиять на нее.

Примеры:

Возраст

Пол

Семейное положение

Место жительства и т.д.

Латентные – не определены сразу, но могут проявиться в ходе исследования.

Корреляция – связь переменных. Может быть положительной и отрицательной.

easy for you
to say.



Переменные

Когда покупатель выбирает рождественский подарок на него влияет реклама, которую он видел ранее.

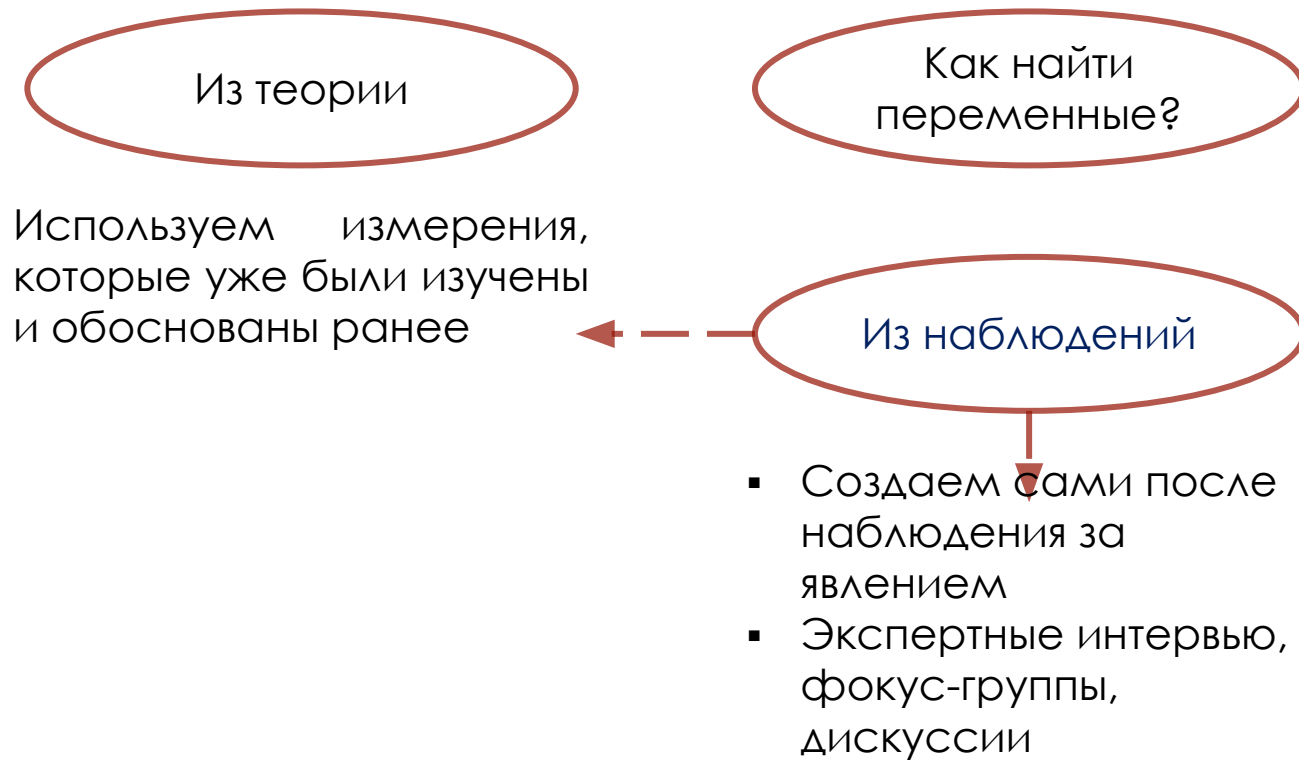
Один из факторов восприятия рекламы – музыкальное сопровождение и селебрити, включенные в ролик.

Выбор рождественского подарка зависит от наших предпочтений, денежных средств и того, кому мы его дарим.

Восприятие подарка связано с ожиданиями того, кому его подарили.



Операционализация



Операционализация

Попробуем операционализировать:

отношение студента к учебе

жизненный успех

восприятие рекламы

демократия

статус

ИМИДЖ

Гипотезы

- Научное предположение, выдвигаемое для объяснения явления.
- Требует теоретического обоснования и эмпирической проверки.
- Средство приращения знания и поиска истины.



Гипотезы

- Содержат только те понятия, которые вы концептуализировали и операционализировали.
- Не противоречат тому, что было доказано ранее.
- Просты и понятны.
- Проверяемы! (В гипотезе есть переменные и связь между ними).



Нулевая гипотеза

- **Нулевая гипотеза (H_0)** - любые наблюдаемые изменения случайна (переменные не связаны между собой).
- **Альтернативная гипотеза ($H_1...H_n$)** – гипотезы о связи переменных.



Какие могут возникнуть сложности?

Число публикаций в СМИ связано с общественным мнением об исследуемой проблеме.

Интерес к политике связан с просмотром телевизионных новостей.

Просмотр телевизионных программ оказывает негативное воздействие на успеваемость детей.

Brainstorm!

Кейс 1

Владелец Кулинарной лавки Братьев Караваевых заметил, что количество посетителей в его заведении уменьшилось.

Кейс 3

Магазин молодежной одежды «Родина» запускает новую концептуальную линейку одежды, но опасается рисков, связанных с тем, будет ли она популярна среди покупателей.

Кейс 2

Студенческая организация HSE Press определила, что выпускаемые материалы стали неинтересны аудитории.

Кейс 4

Политик Андрей Повальный пытается понять как построить свой имидж и что ждут от него избиратели.

Шаг 1: Подумайте о том, **что именно** мы должны исследовать (концептуализируйте понятия).

Шаг 2: **Каким образом** мы будем их измерять (операционализируйте).