

Дирофиляриоз плотоядных

Систематика возбудителей

Тип Nematelminthes

Класс Nematoda

Подотряд Filariata

Семейство Filariidae

Род Dirofilaria

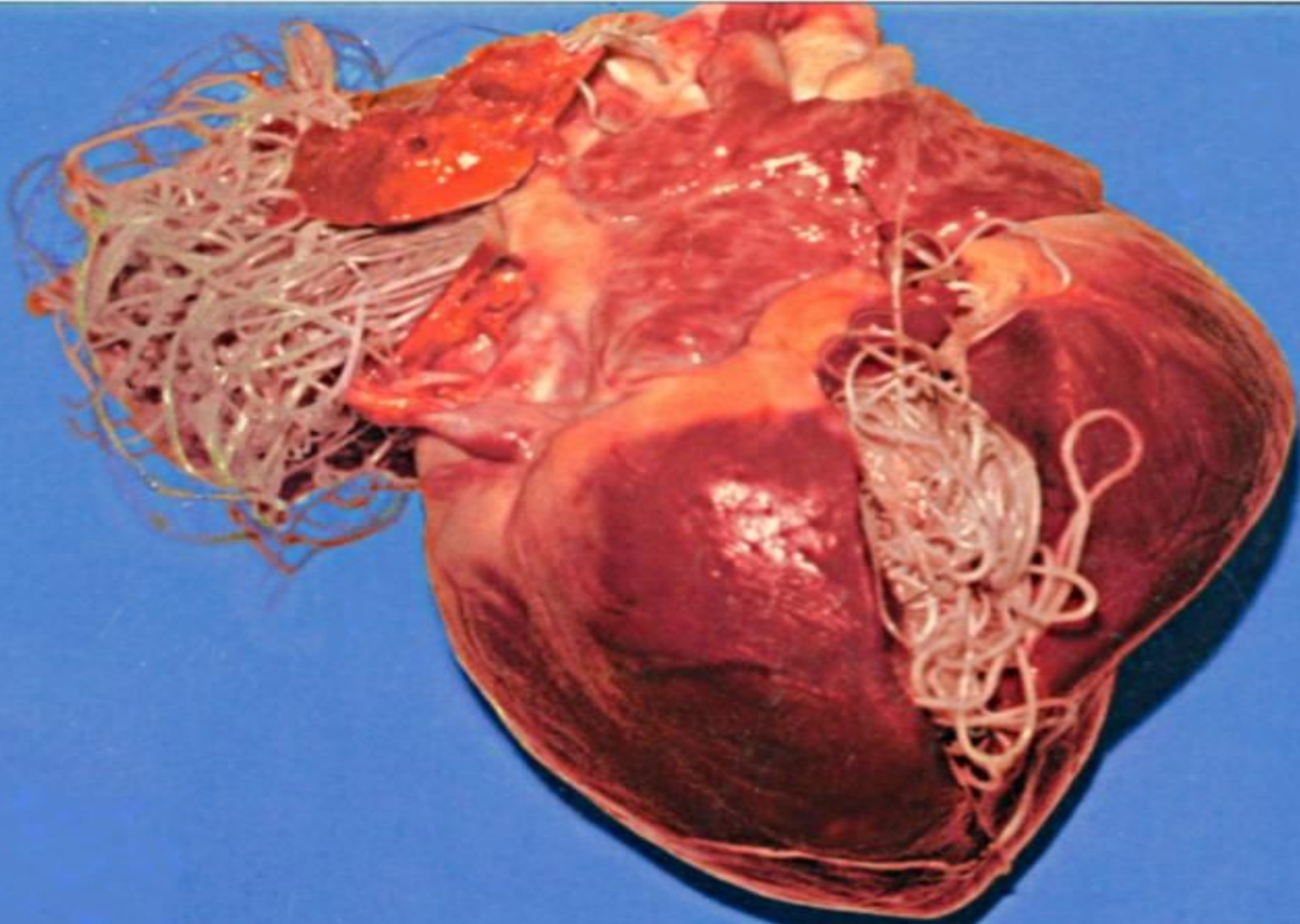
Вид Dirofilaria repens (20 видов)

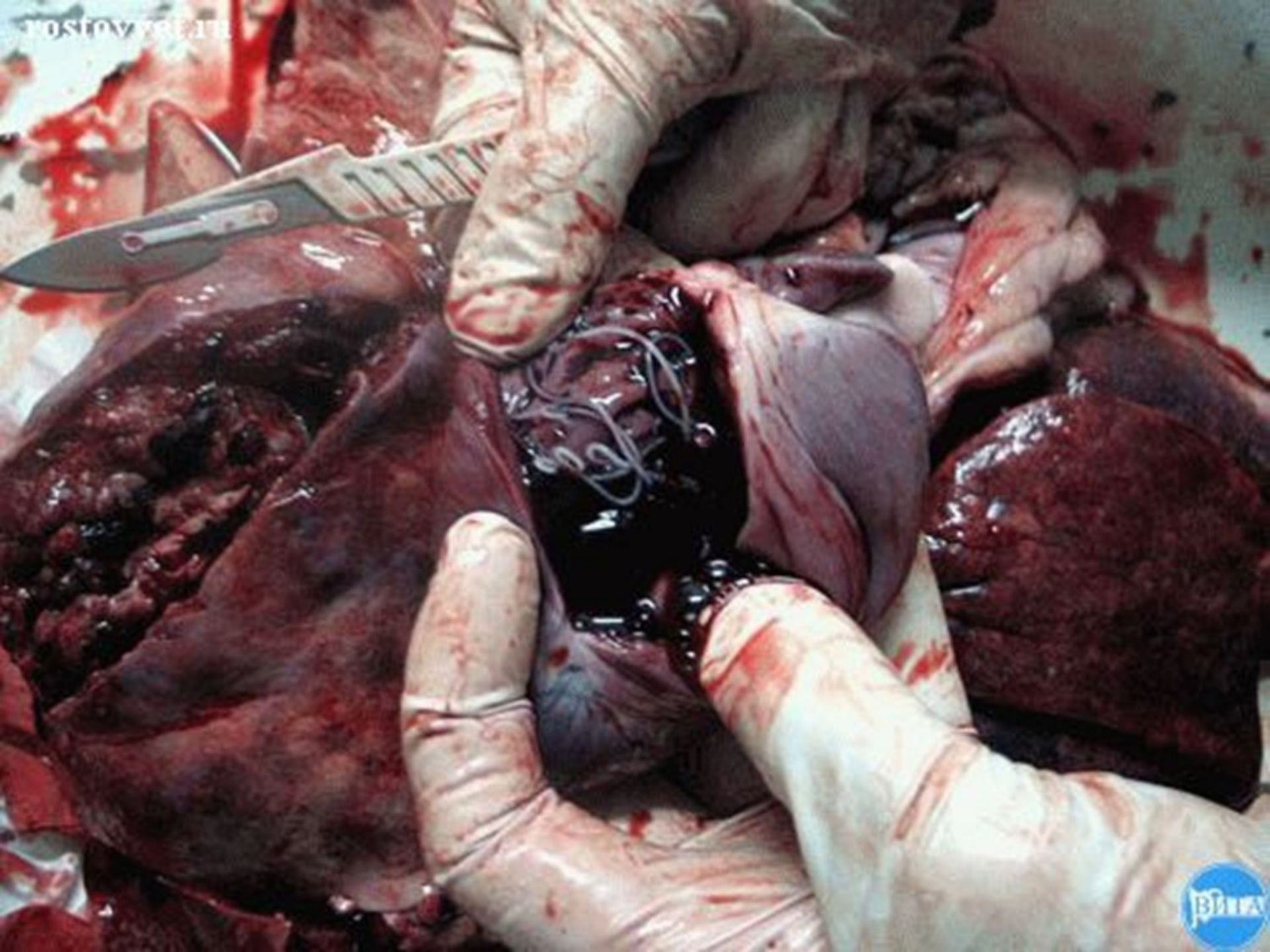
 Dirofilaria immitis (70 видов комаров)

Dirofilaria repens

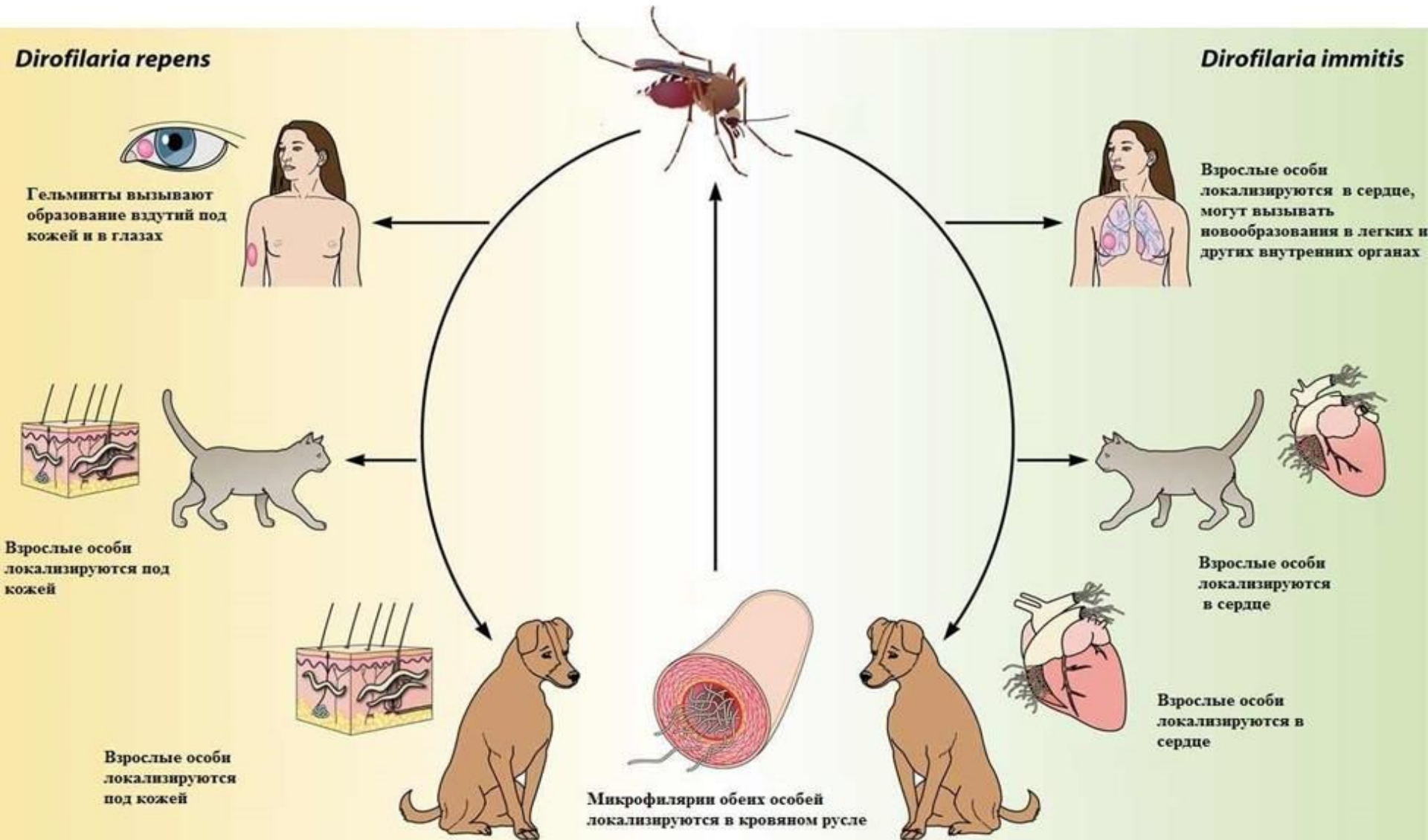


Dirofilaria immitis





Жизненный цикл дирофилярий



Комар рода Aedes

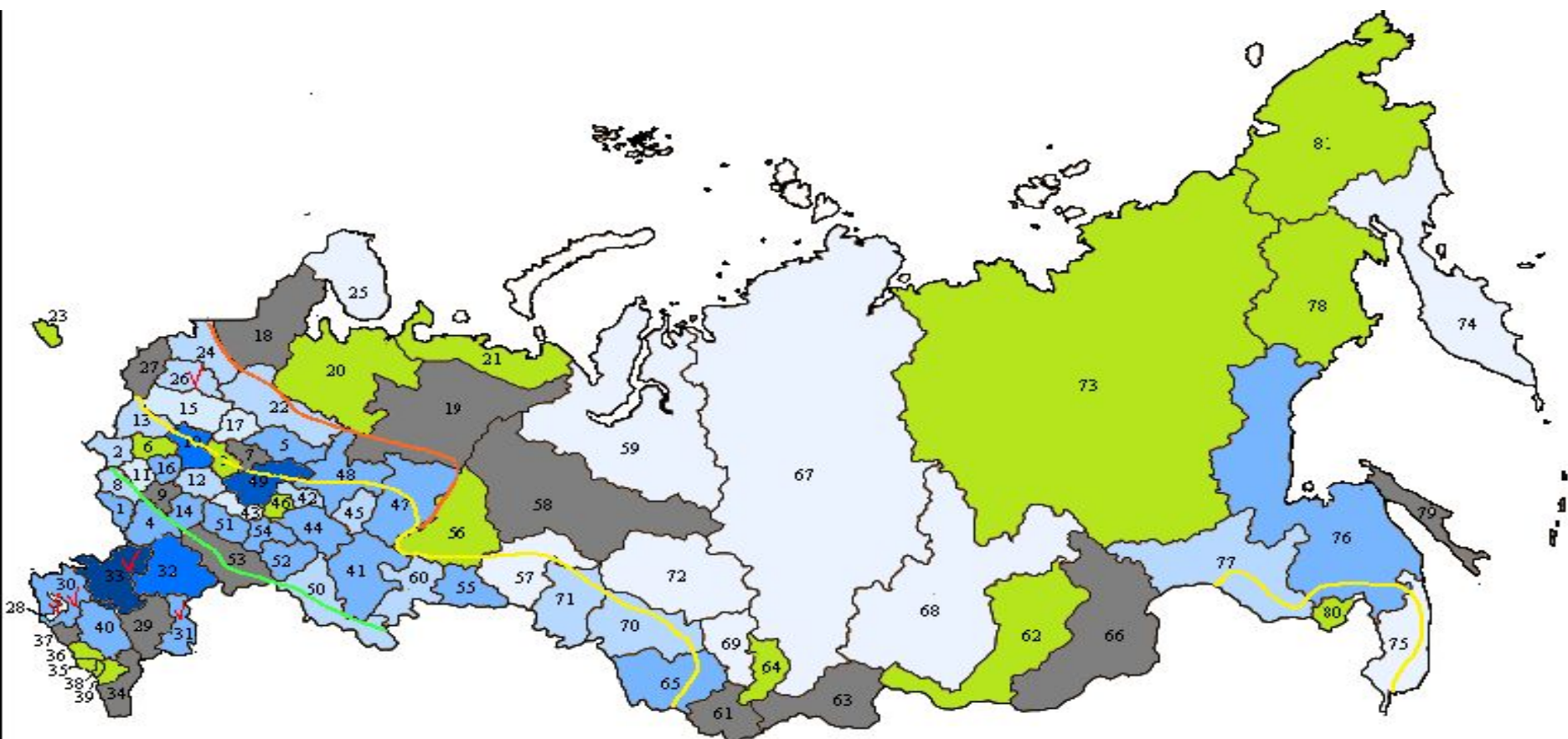


Промежуточные хозяева диروفиллярий:

Комары семейства Culicidae:

- роды Anopheles,
- Aedimorphus,
- Armigeres,
- Ochlerotatus,
- Aedes,
- Culex,
- Coquillettidia
- Mansonia

Дирофиляриоз в Российской Федерации (число случаев у человека в разрезе административных территорий)



Верхние границы зон потенциального риска заражения человека *D. immitis* (по Дарченковой Н.Н., 2009)

— зоны низкого риска
— зоны умеренного риска
— зоны устойчивого риска

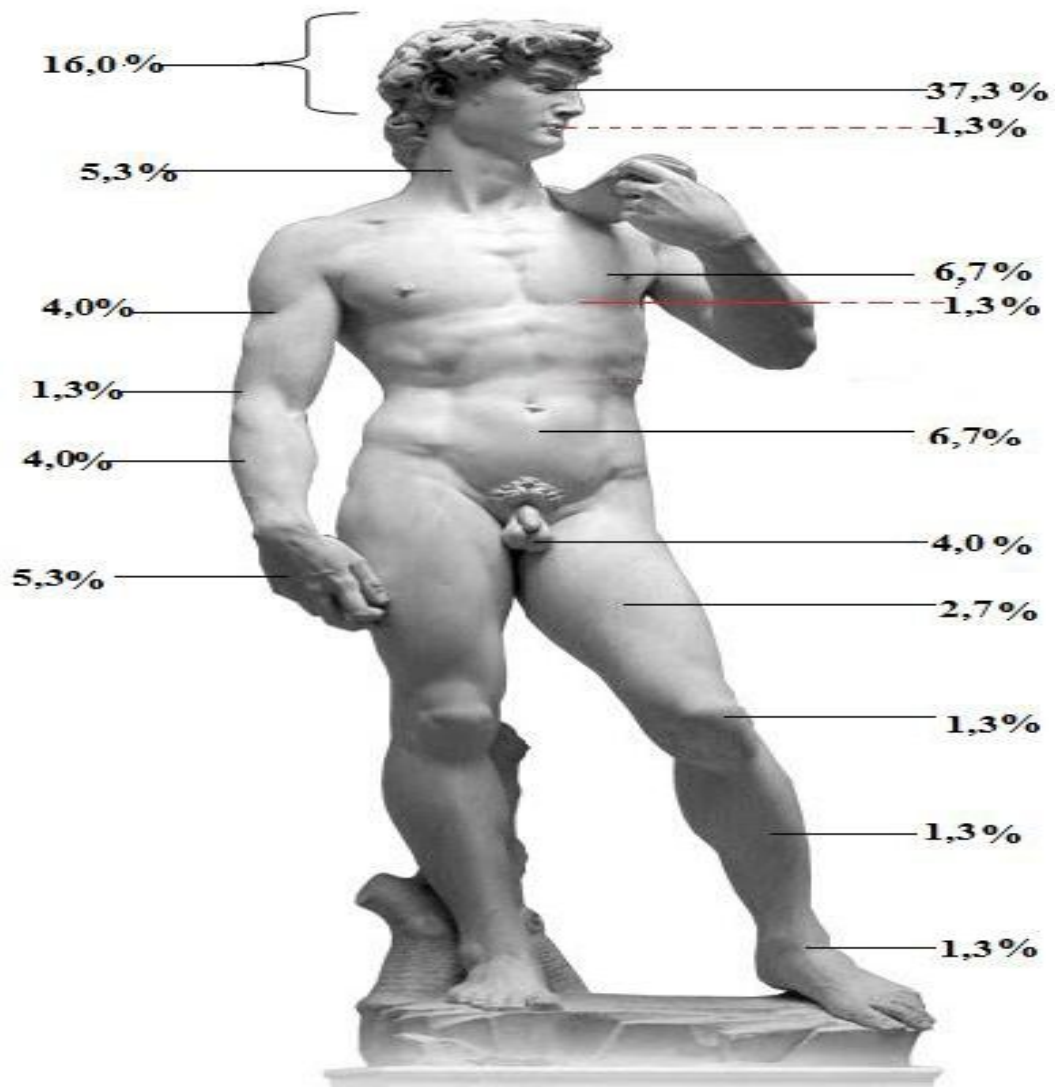
Количество выявленных случаев

0
< 5
5 - 10
11 - 50
51 - 100
101 - 200
> 200

нет данных

✓ район собственных исследований

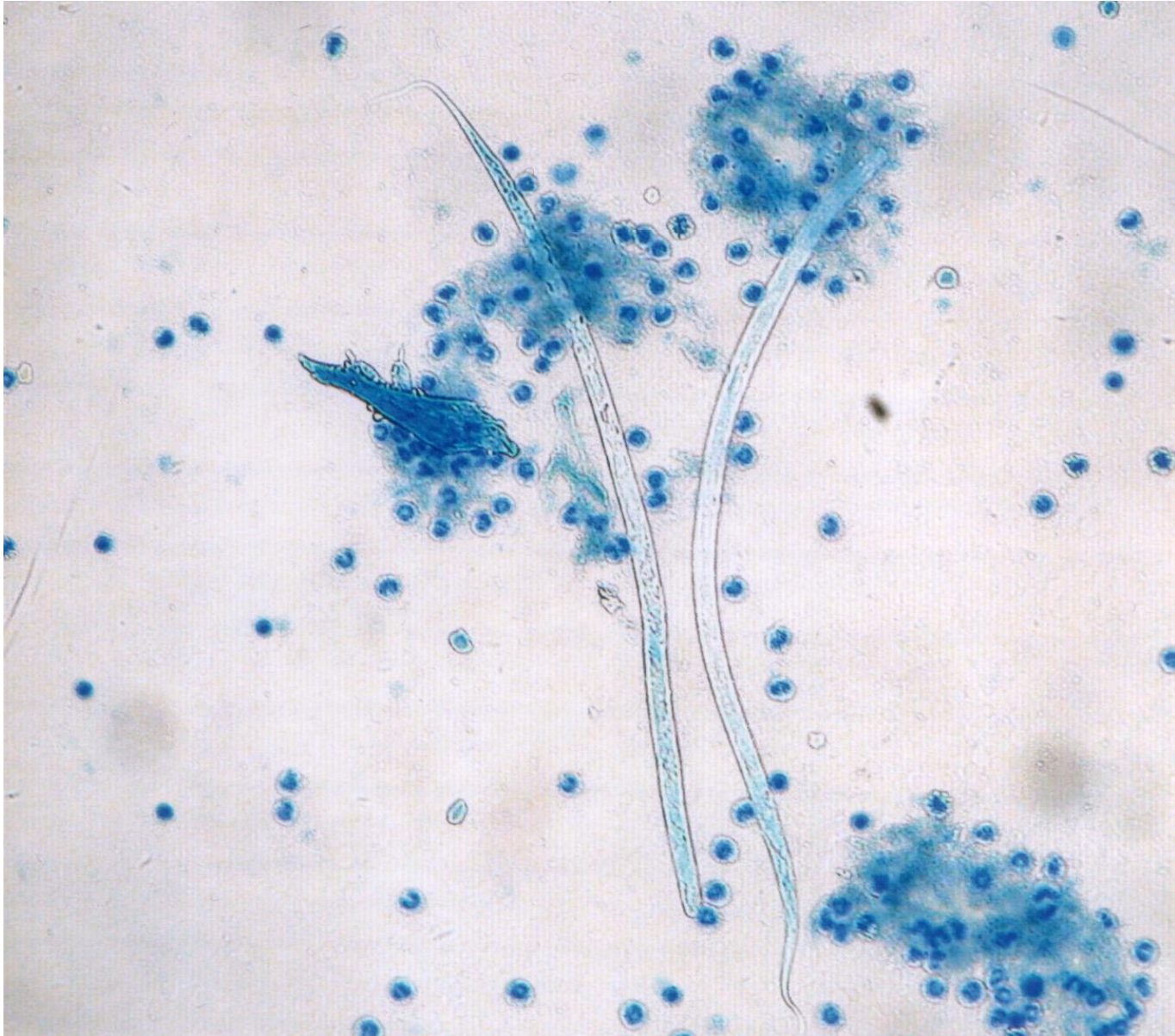
Локализация *D. rerio* в теле человека (в процентах). *Красной пунктирной линией показана локализация гельминта: под слизистой оболочкой ротовой полости и в легких







Микрофилярии, окрашенные по методу Кнотта



Онхоцеркоз лошадей

Систематика возбудителя:

Тип Nematelminthes

Класс Nematoda

Подотряд Filariata

Семейство Filariidae

Род Onchocerca

Вид *Onchocerca cervicalis*

Onchocerca reticulata

Мокрец



Клиническая картина



Телязиоз крупного рогатого скота

Систематика:

Тип Nematelminthes

Класс Nematoda

Подотряд Spirurata

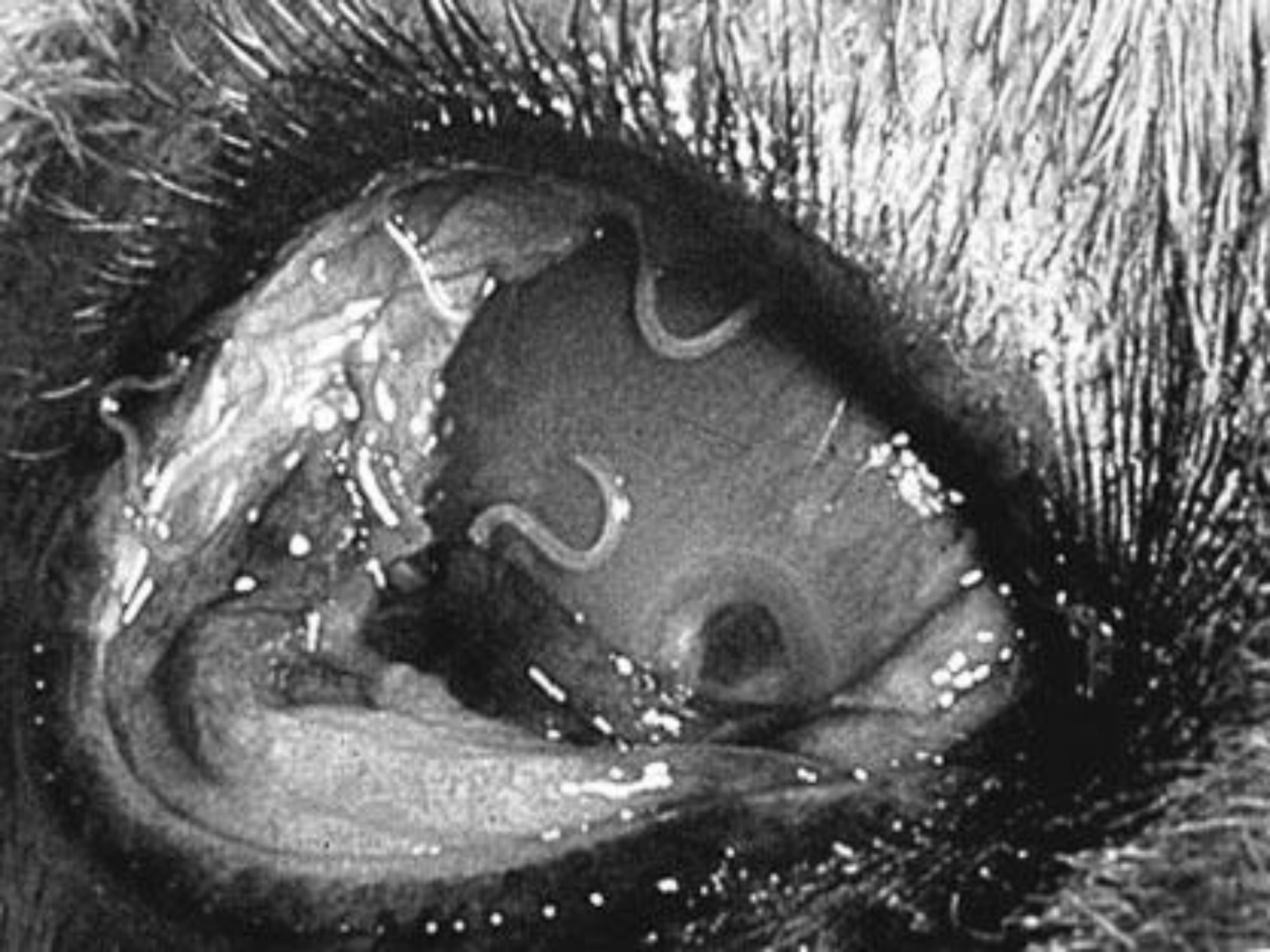
Семейство Thelaziidae

Род Thelazia

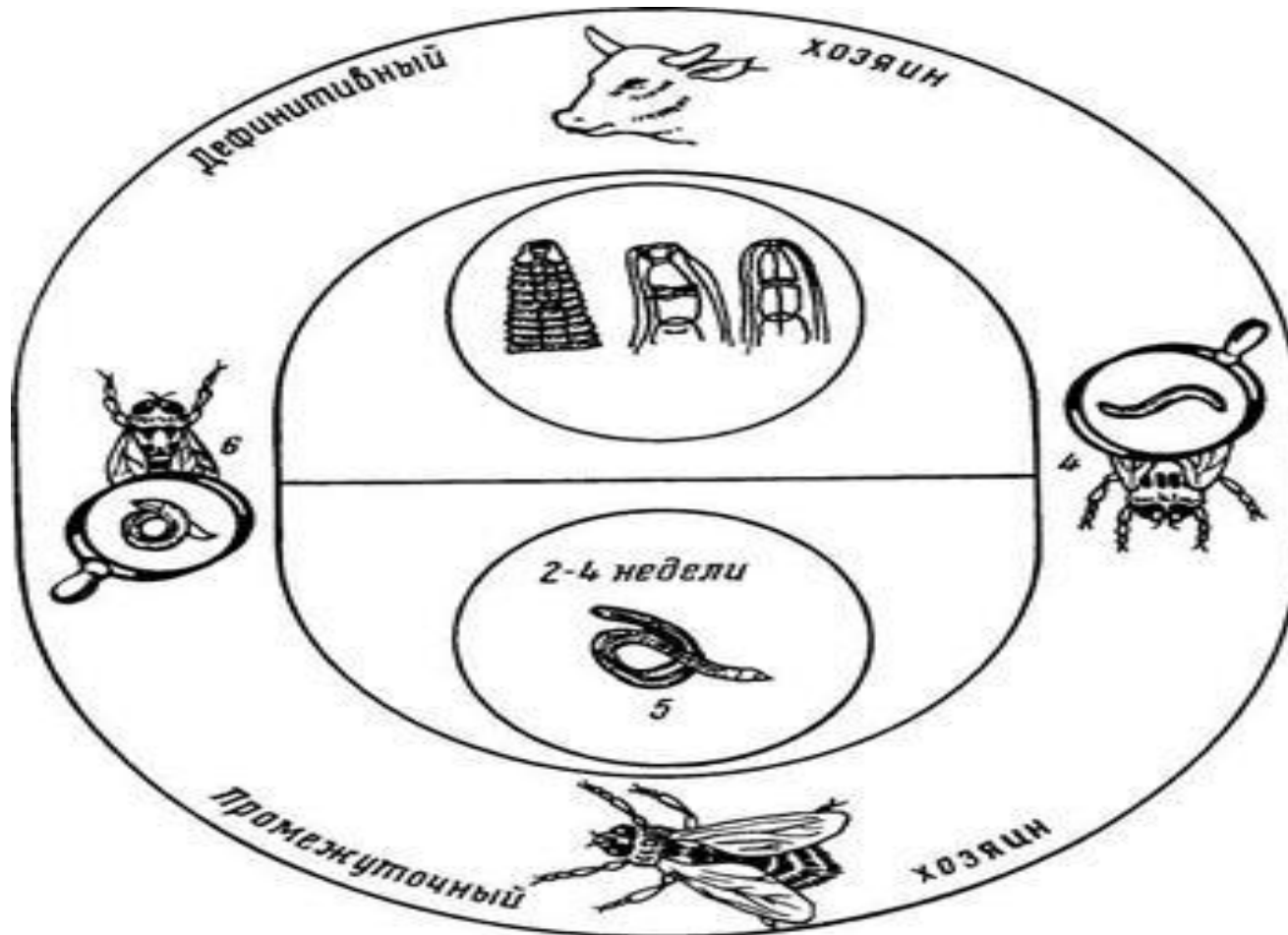
Вид *Thelazia rhodesi*

Thelazia skrjabini

Thelazia gulosa



Биология развития



Мухи коровницы



Промежуточный хозяин телязий *Musca convexifrons*



Клиническая картина



Клиническое проявление телязиоза



Телязиоз собаки

