

Absolūta un relatīva priekšrocība

Solovjovs 11.^a

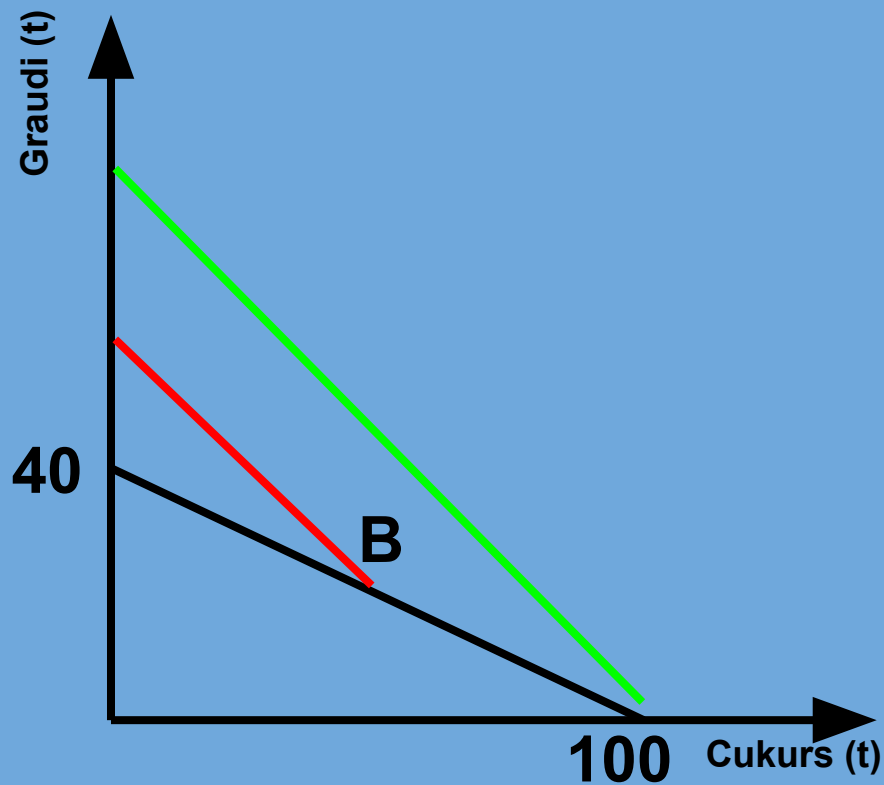
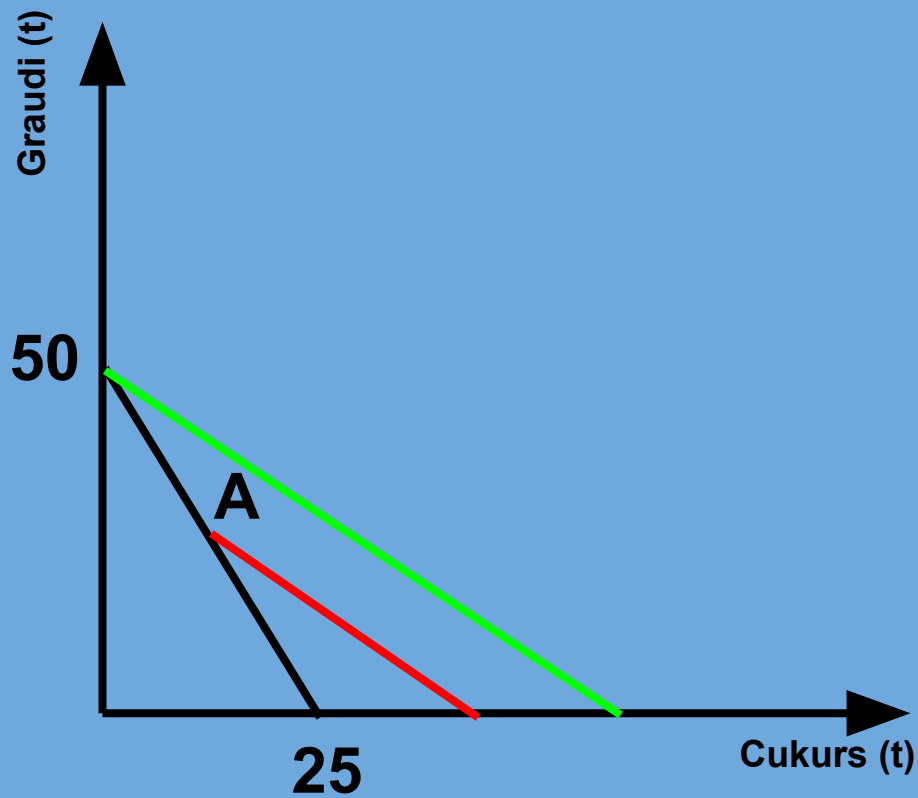
Absolūta priekšrocība

Valsts	Prece	Ražošanas apjoms (tonnas)
Argentīna	Graudi	50
	Cukurs	25
Brazīlija	Graudi	40
	Cukurs	100

1t graudu Argentīnā = 0,5t cukura (25/50)

1t graudu Brazīlijā = 2.5t cukura (100/40)

Peļņas iegūšana ar absolūtas priekšrocības palīdzību



Pirms specializācijas

Valsts	Prece	Raž. apj. (t)	Eksp(-)/Imp(+)	Paterejums	Pat. pieaug.
Argentīna	Graudi	20	0	20	0
	Cukurs	15	0	15	0
Brazīlija	Graudi	12	0	12	0
	Cukurs	70	0	70	0

Pēc specializācijas

Valsts	Prece	Raž. apj. (t)	Eksp(-)/Imp(+)	Paterejums	Pat. pieaug.
Argentīna	Graudi	50	-20	30	10
	Cukurs	0	+20	20	5
Brazīlija	Graudi	0	+20	20	8
	Cukurs	100	-20	80	10