

Строение и многообразие покрытосеменных растений.

Строение семян



Класс: 6

Учитель: Малышева Татьяна Олеговна

Семя состоит из *семенной кожуры, зародыша* и содержит *запас питательных веществ*.

Зародыш – зачаток будущего растения.

В зародыше различают *зародышевые корешок, стебелёк, почечку* и *семядоли*.

Семядоли – это первые листья зародыша растения.

Лабораторная работа №5
«Строение семян двудольных растений»,

Лабораторная работа №6
«Строение семян однодольных растений».

Покрывтосемянные (цветковые)

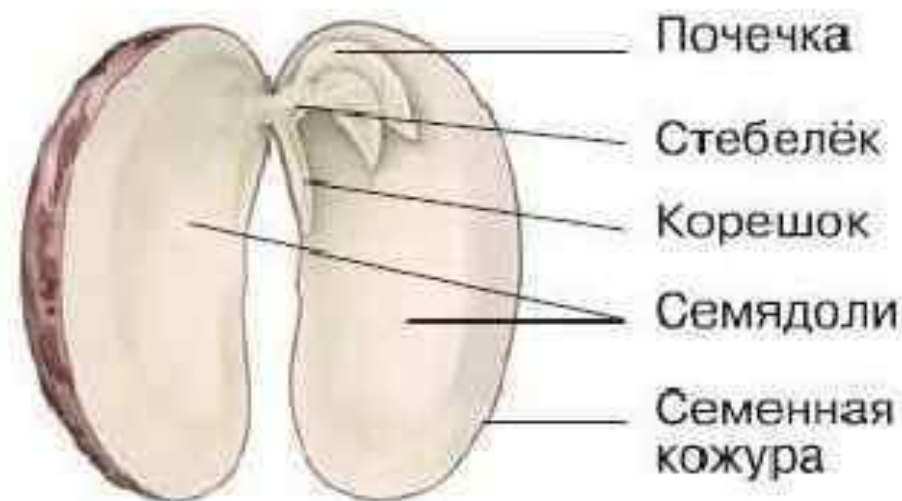
Класс

Двудольные

Класс

Однодольные

Семя двудольного растения



Фасоль

Семя однодольного растения



Пшеница

Домашнее задание

1. Прочитать параграф 38 (стр. 158);
2. Выписать новые определения в терминологическую тетрадь;
3. Устно ответить на вопросы в конце параграфа.