

Тема урока:
**«Вытачки, складки,
рельефы.
Последовательность
выполнения».**

Подготовила: учитель М.А.
Богдасова

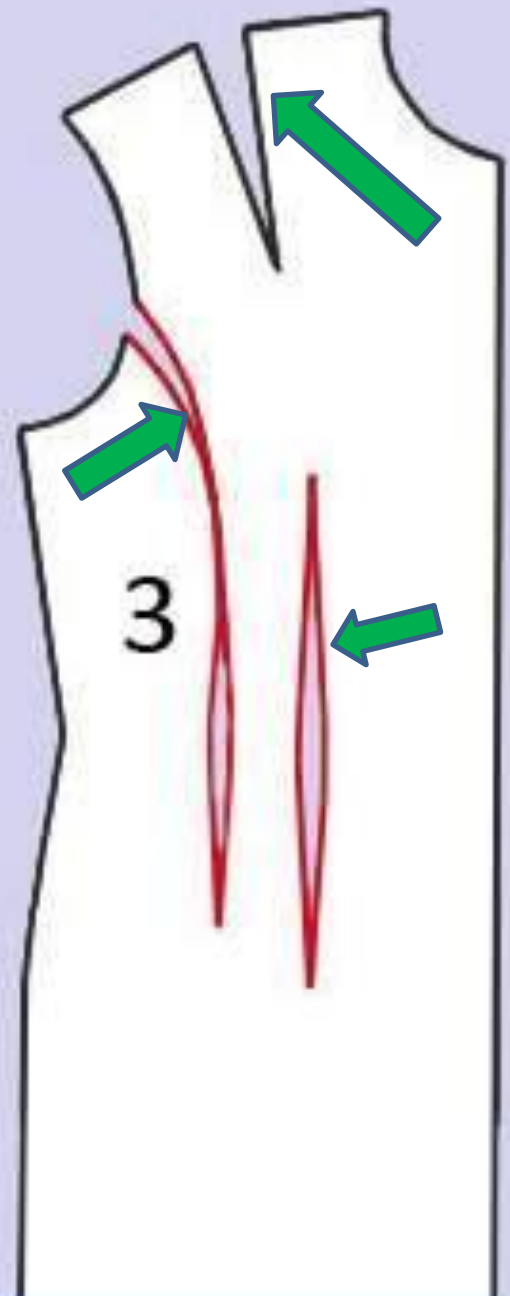
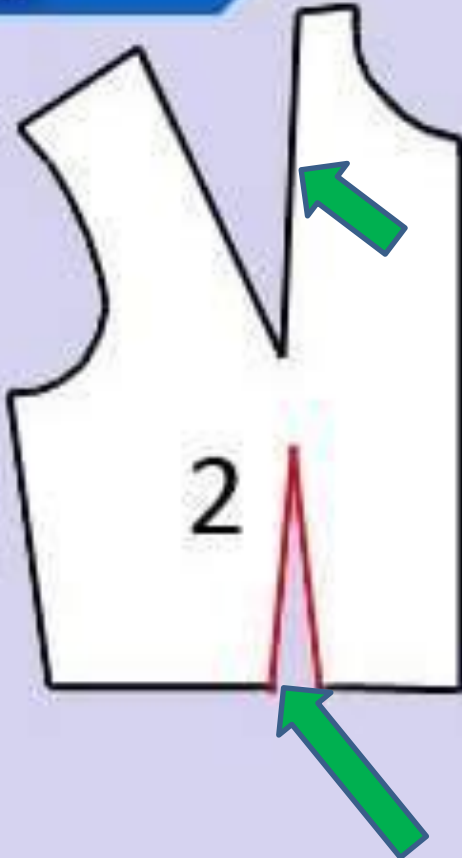
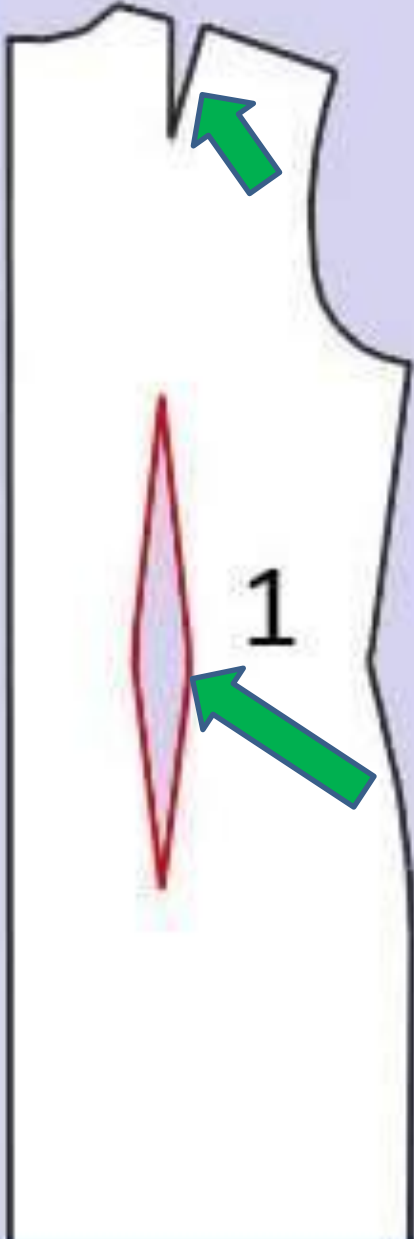
Что такое вытачка



- **Вытачка** — это наиболее простой элемент в одежде, использующийся для создания объемной формы.
- Применять их можно везде и даже в очень больших количествах
- Существуют вытачки с один концом, а есть с двумя.

Нагрудные вытачки придают изделию выпуклость в области груди .
Они всегда должны быть направлены к центру груди.

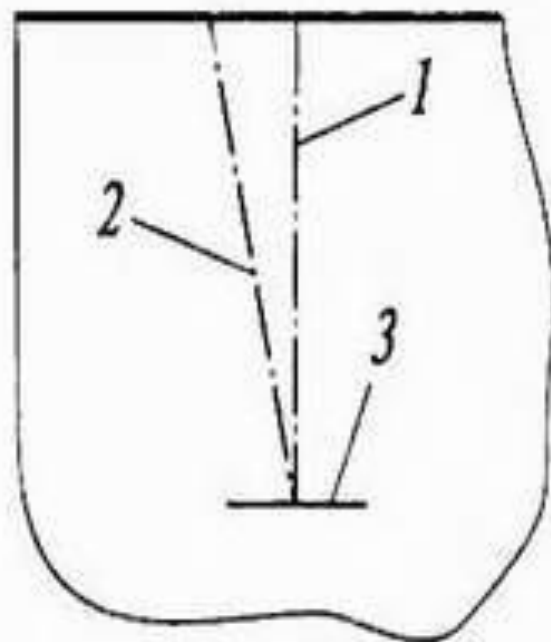


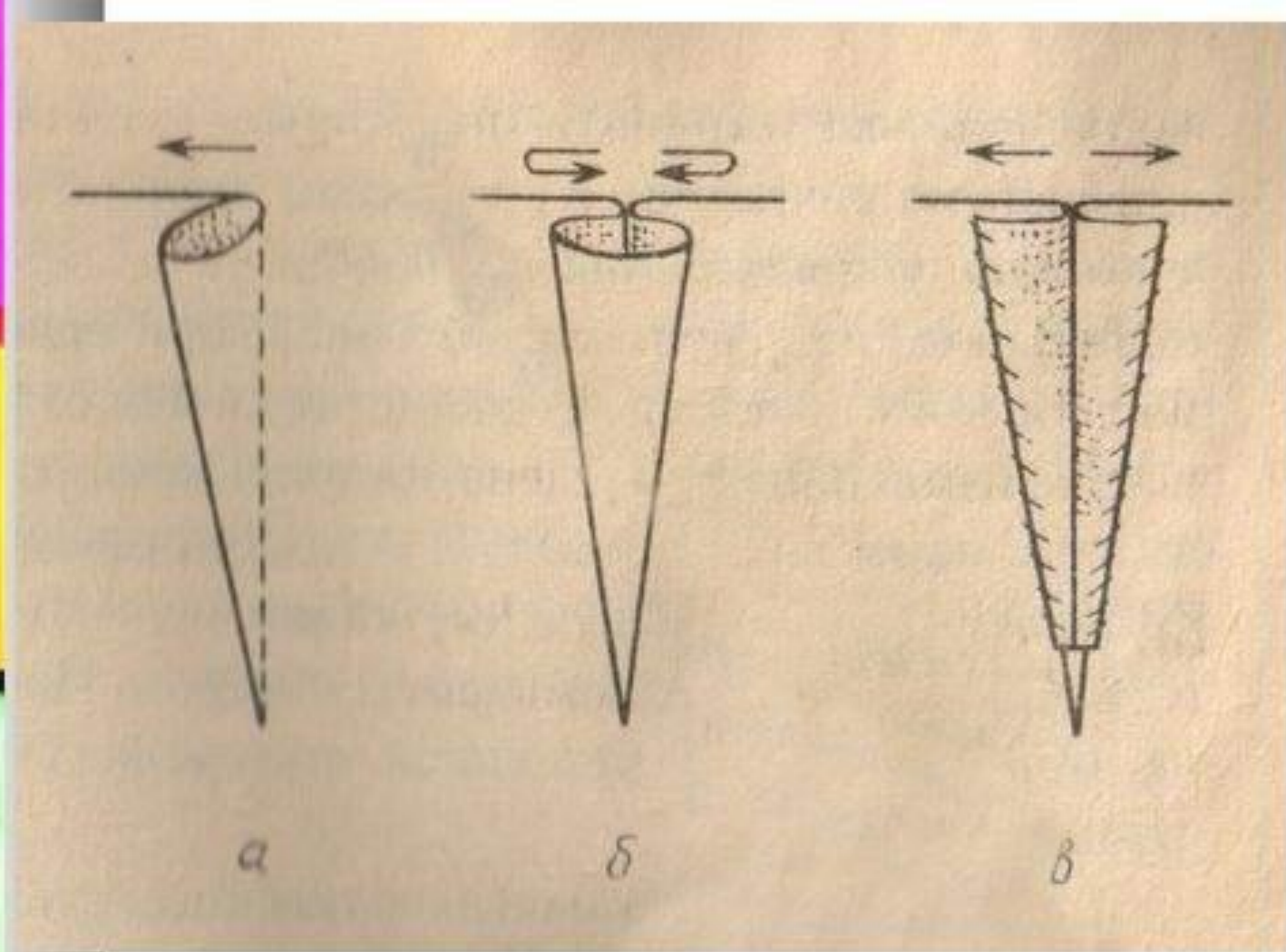


Разметка вытачки

Вытачку размечают на изнаночной стороне детали:

- 1- средняя линия вытачки
- 2- боковая линия вытачки
- 3- линия ограничения





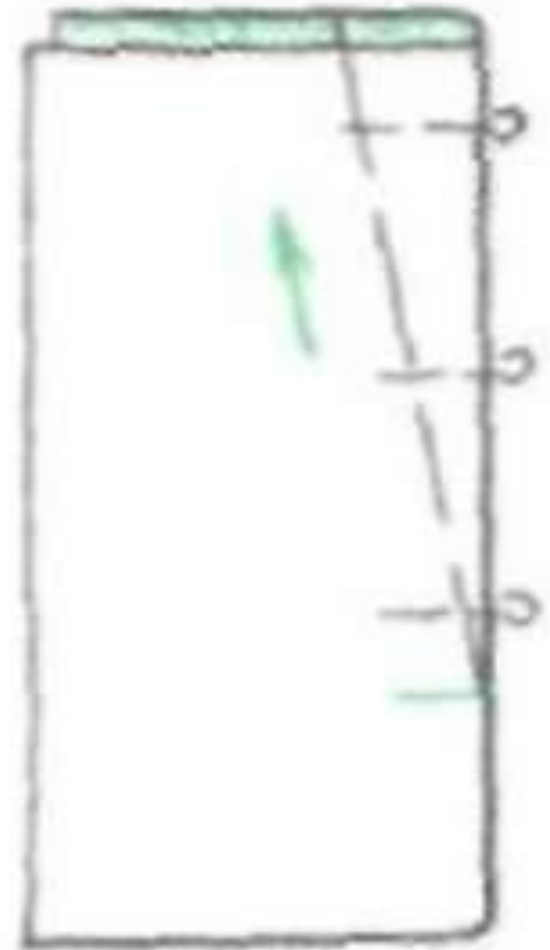
- А- неразрезанные заутюженные
Б- неразрезанные разутюженные
В- разрезанные разутюженные

Инструкционная карта.

Обработка вытачки

1. Перегибаем ткань по средней линии, лицевой стороной внутрь совмещая боковые линии вытачки, скалываем.

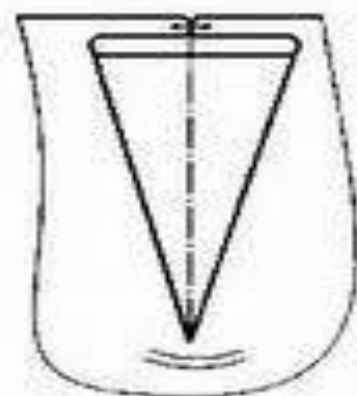
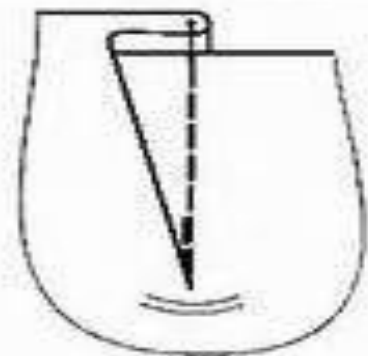
2. Сметывание вытачки выполняем от вершины вытачки к широкому концу вытачки по наиболее косой стороне. Длина прямых стежков равна $L=1-1,5\text{см}$.



1. 3. Стачивание вытачки производят от широкого конца вытачки к вершине, строго по боковой линии, заканчивая строчку у линии ограничения. В начале и в конце строчки должна быть закрепка. На тонких тканях в конце вытачки закрепку не ставят, а концы ниток завязывают узелки.

4. Удаляем нитки сметывания.

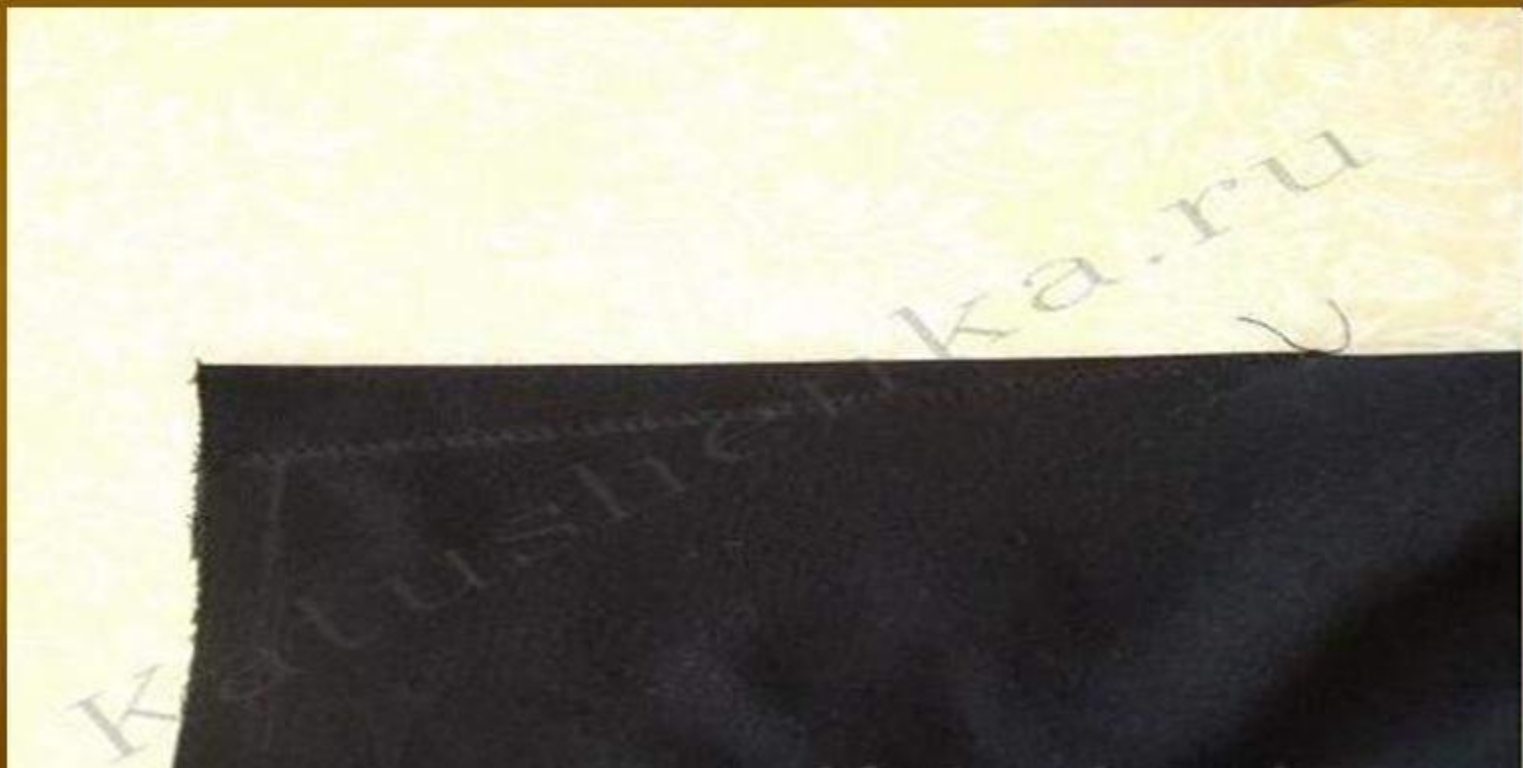
Вытачку заутюживают или разутюживают, предварительно приутюживают её на ребро. Слабину в конце вытачки сутюживают.



Приемы работы



После того, как мы прострочили вытачку нам нужно приутюжить ее на ребро, т.е. просто положить и приутюжить.



Далее укладываем ее на гладильную доску так, чтобы ее конец был на скругленном краю доски



Теперь важный момент — нужно заутюжить вытачку. Тут сразу возникает вопрос — а в какую сторону ее заутюжить?



- ВАЖНО! Вытачка всегда заутюживается в сторону центра изделия (за редким-редким исключением).

На конце у нас образуется слабина.
Нам ее необходимо сутюжить.



Сутюживаем конец вытачки круговыми движениями и в итоге у нас получается вот такая вот аккуратненькая вытачка.





Повторение пройденного материала:

- Зачем нужны вытачки?
- Какие вытачки по месту расположения вам известны?
- Сколько линий необходимо для разметки вытачки?
- Как выполняют сметывание вытачки?
- Как выполняют стачивание вытачки?

Ркффлекси Я.

- **Что нового вы узнали на уроке?**
- **Какие трудности возникли в выполнении задания?**