



# 10 загадок Солнечной системы

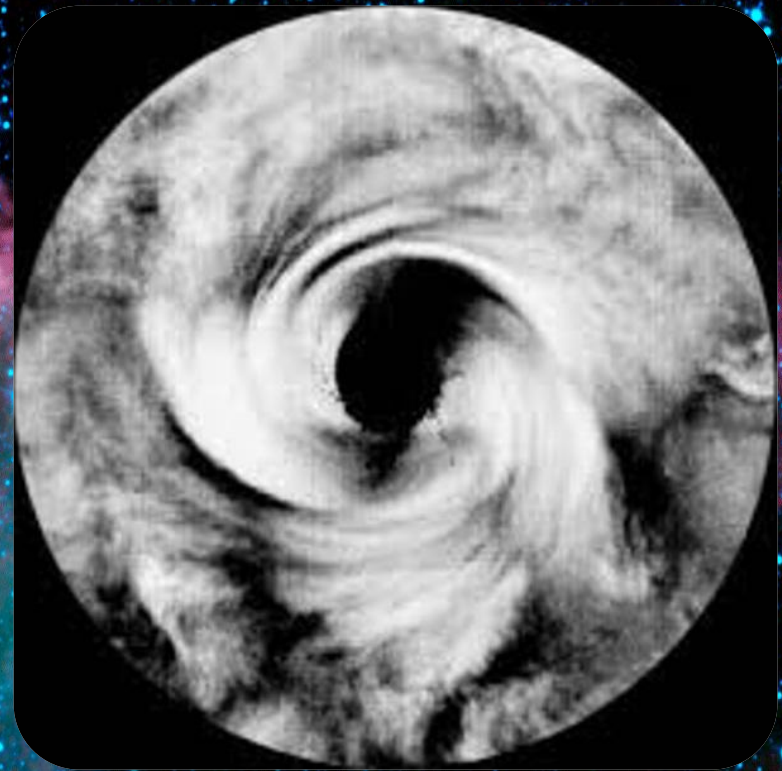
**Мальгин Егор,**  
ученик 8 класса  
МБОУ СОШ Кенайского с/п.  
Комсомольского района  
Хабаровского края  
учитель информатики: Моллекер Л.Н.



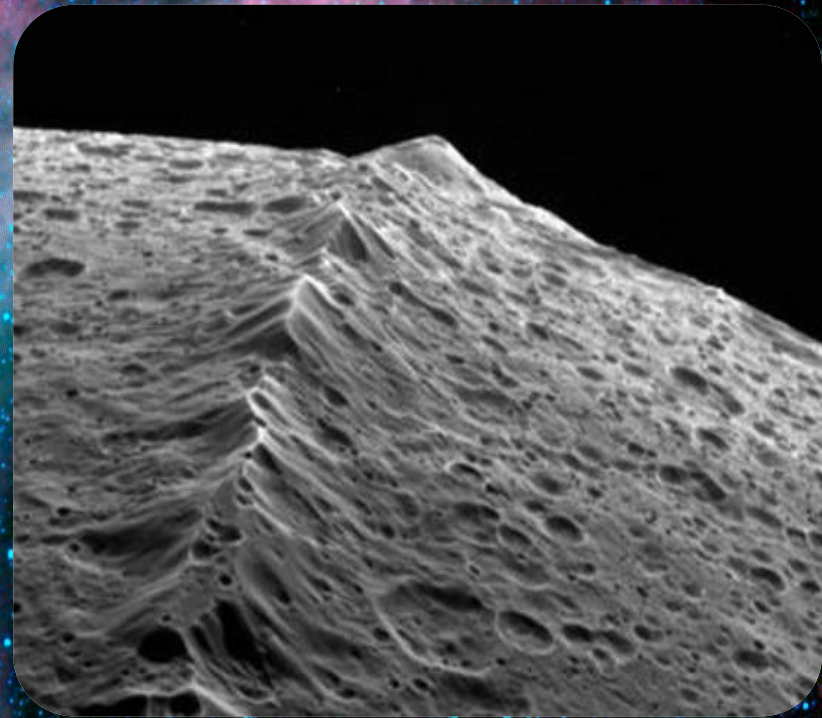
Несмотря на то, что человечество давно изучает космос, он по-прежнему таит в себе много загадок и постоянно подбрасывает ученым темы для спора. Однако того, что уже известно, достаточно, чтобы понять общее устройство Вселенной и определить роль тех или иных космических тел в жизни на Земле. В статье представлены самые интересные факты о космосе и его тайны, которые в течение многих лет остаются неразгаданными.



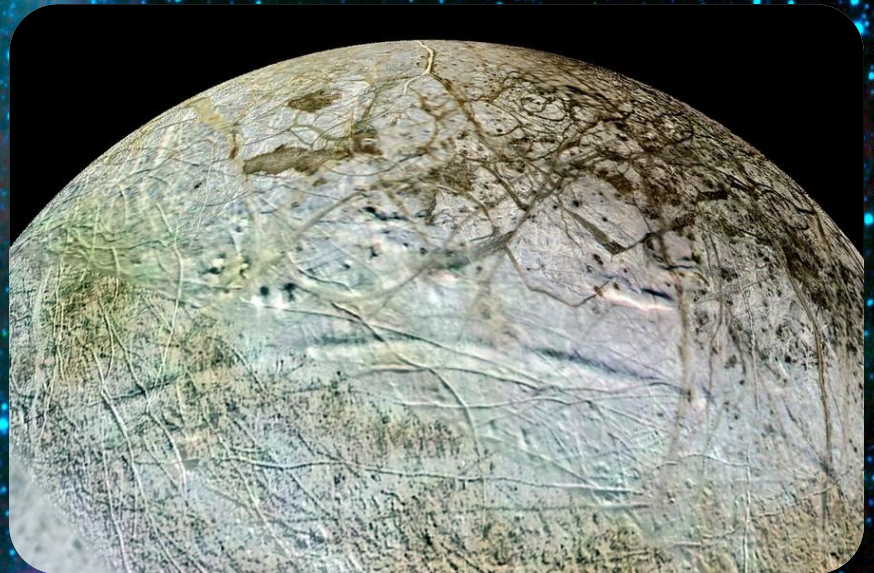
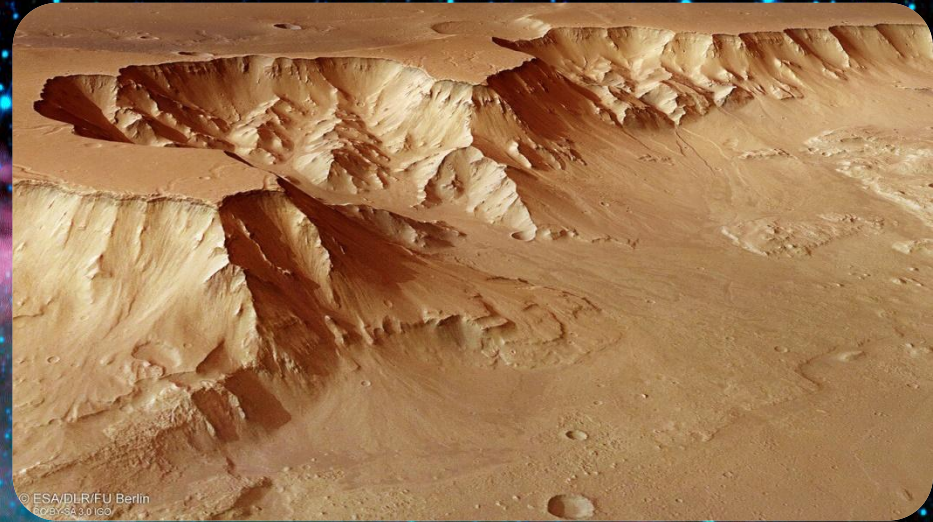
- Неподалеку от южного полюса Венеры расположен огромный воздушный вихрь, который скрывает от телескопов значительную часть планеты и при детальном рассмотрении напоминает грозное облако. Диаметр образования превышает 1750 км, а высота – более 18 км. Причины явления до сих пор не установлены;



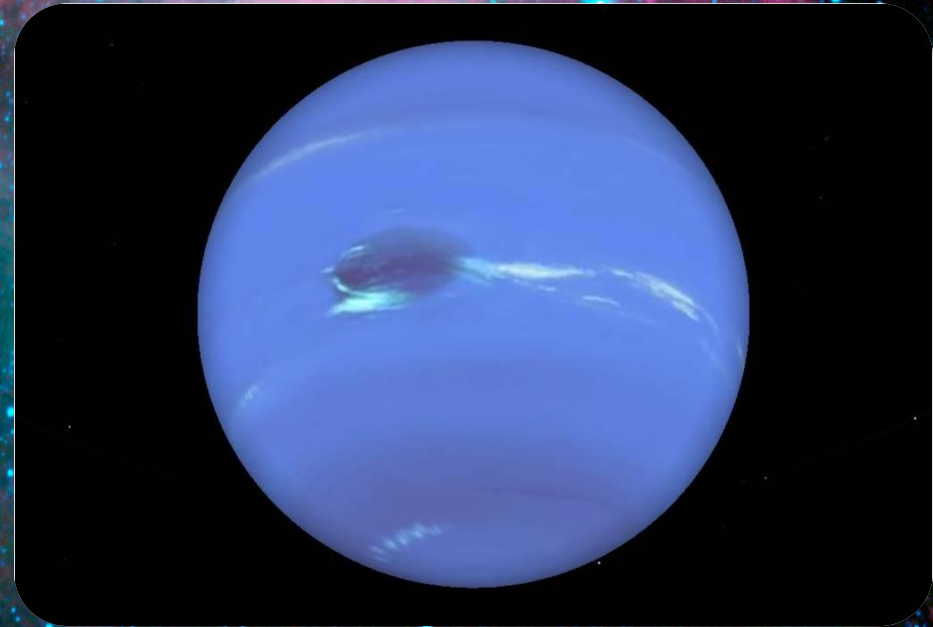
- В 2004 году на Сатурне обнаружена гора, которая выше Эвереста в 2 раза. Долгое время считалось, что она образовалась из-за сейсмической активности, появившейся из-за столкновения планеты с кометой или астероидом. Однако недавно ученые выдвинули гипотезу, что гора сформировалась во время извержения вулкана. Точно сказать, откуда на почти плоской поверхности планеты взялась такая возвышенность, пока нельзя;



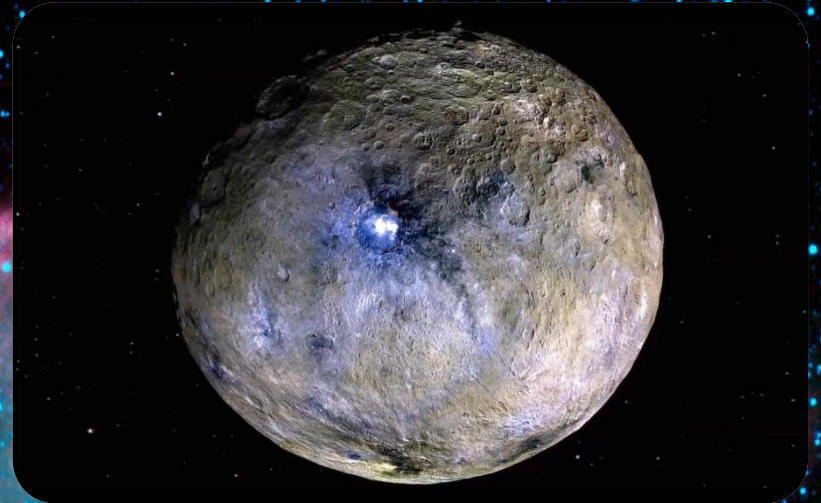
- Хаотическим рельефом в космической геологии называют странные участки планет, на которых сочетаются разломы, глубокие трещины в коре, горы, низины и небольшие возвышенности. Самые необычные из них обнаружены космическими аппаратами на Марсе и Европе (спутник Юпитера). Наибольший марсианский хаотический рельеф имеет диаметр свыше 714 км и называется «Хаос Авроры». Версий, почему образуются такие участки, несколько. Одна из них гласит, что хаотический рельеф появляется из-за резкого высвобождения подземных ресурсов вследствие столкновения планеты с астероидом;

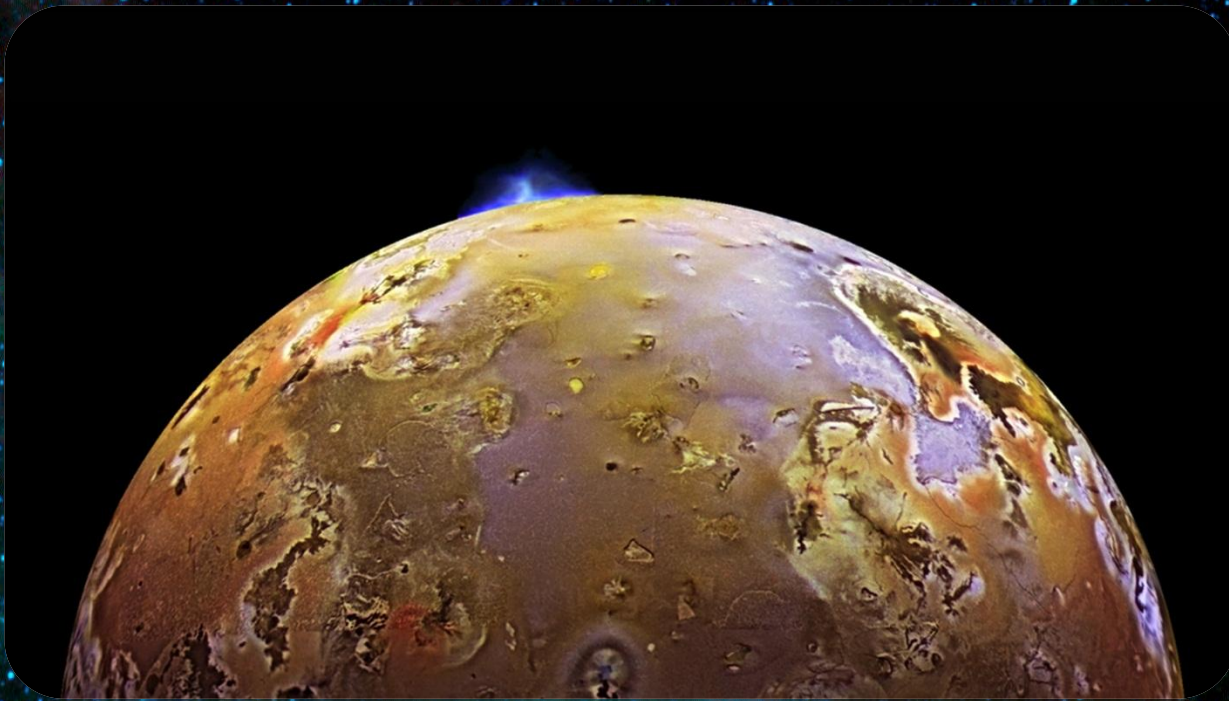


- 16 лет назад на Уране зафиксировано темное пятно, похожее на то, которое телескоп «Хаббл» обнаружил на Нептуне. Ученые не могут сказать, что стало причиной его появления. В теории пятно – результат выброса большого количества пара в атмосферу;



- Церера – крупный астероид в Солнечной системе, который неофициально считают маленькой планетой. Удивительно, но на его поверхности больше воды, чем во всех мелких и средних водоемах на Земле. При помощи телескопа сотрудники НАСА обнаружили, что периодически на Церере появляются гейзеры из пара. Что вызывает их, неизвестно. Предположительно, это последствие вулканической активности;

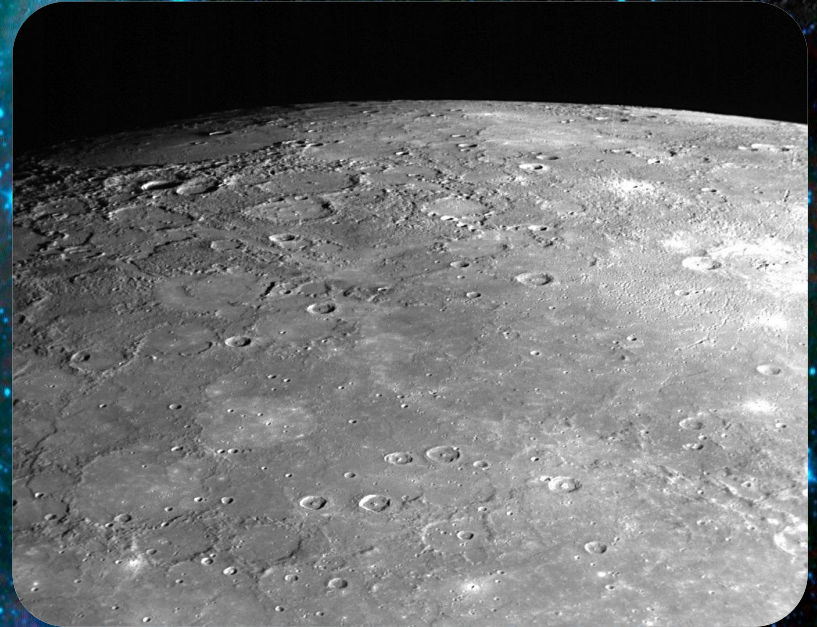
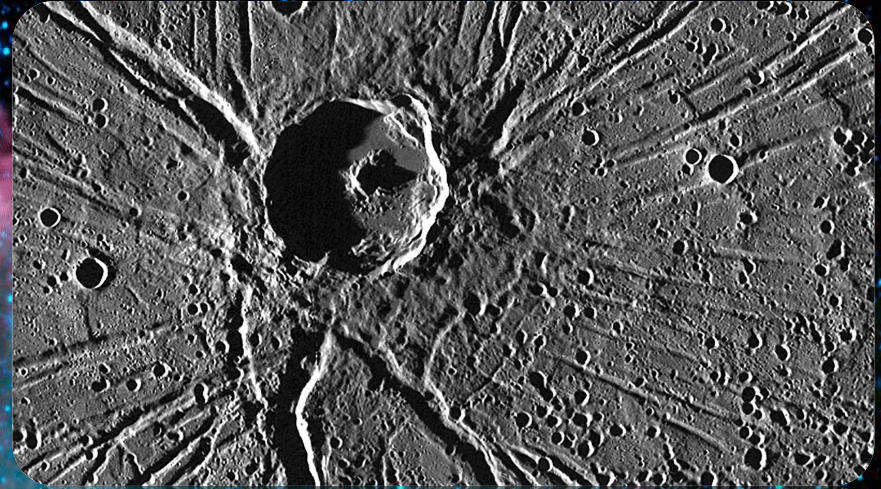




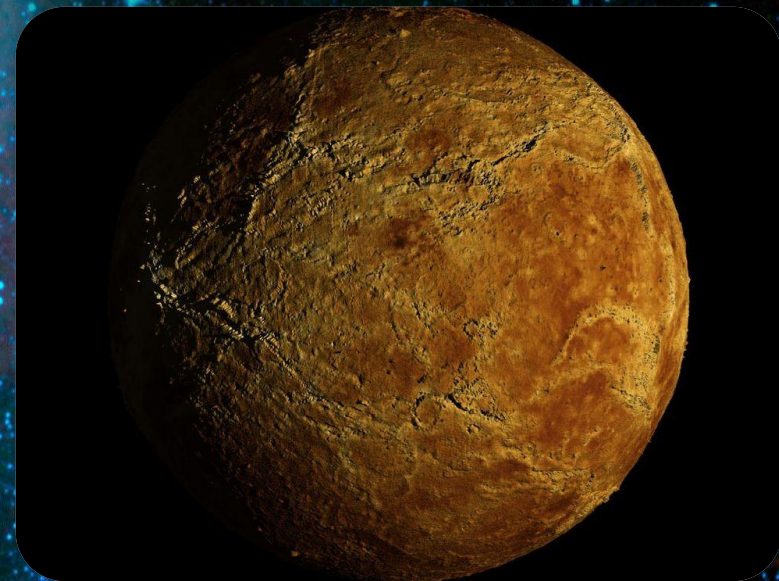
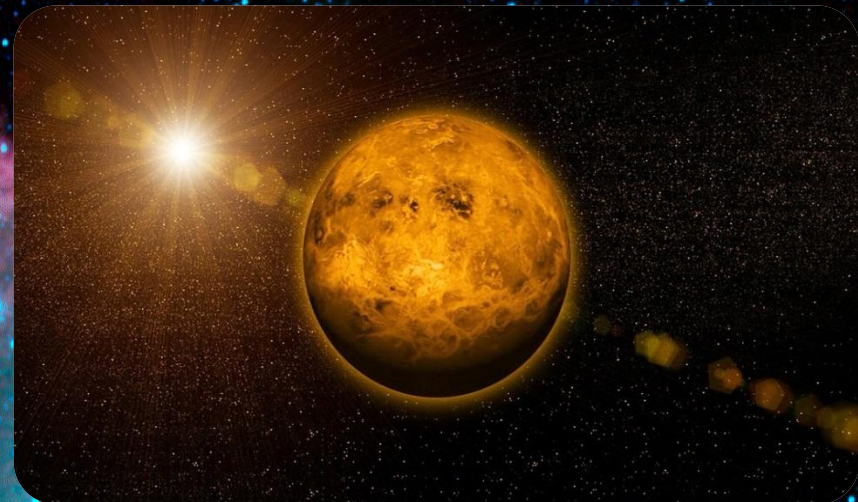
- Ио – самый удаленный спутник Юпитера, который разрывается из-за сильного притяжения газового гиганта и других спутников. Из-за мощной гравитации на его поверхности постоянно извергаются вулканы. Согласно анализу, вулканическая активность на Ио в сотни раз сильнее, чем на Земле;



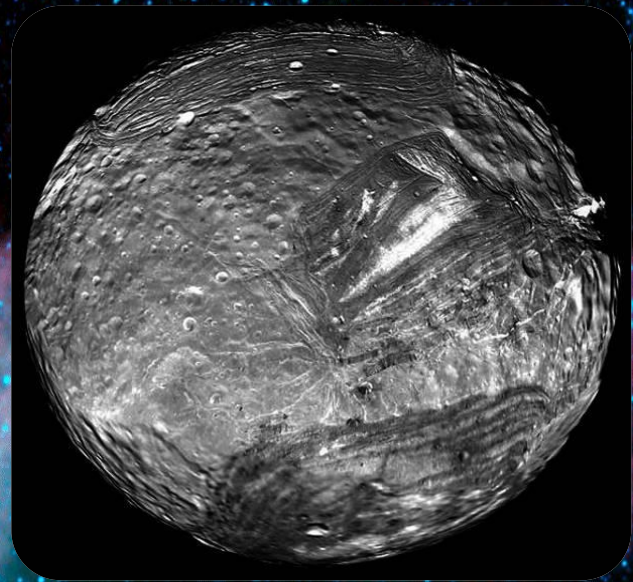
- В 2008 году на поверхности Меркурия космический аппарат обнаружил круглый кратер, от которого во все стороны отходят борозды. Этот дефект рельефа напоминает паука или солнце с лучами. Откуда оно взялось, до сих пор неизвестно. Скорее всего, образование вызвано вулканической активностью.
- Структура Меркурия – загадка для многих исследователей космоса. Считается, что когда-то планета была крупнее, но из-за частых столкновений с кометами и астероидами ее верхний слой был сметен и развеялся по орбите. В 2020 году на Меркурий планируют отправить новый космический аппарат, который, возможно, поможет раскрыть этот секрет.



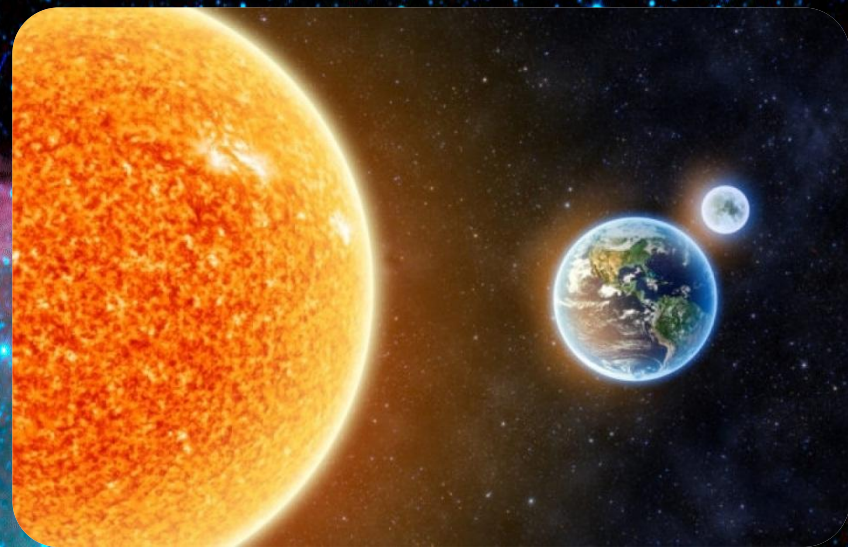
- На стороне Венеры, неосвещенной Солнцем, иногда отмечается слабое свечение. Впервые его заметили в 1643 году. Несмотря на то, что феномен проявляется регулярно, его причина не определена. Американские специалисты предполагают, что свечение спровоцировано повышенным электрическим напряжением в атмосфере Венеры, но аппарат «Кассини» этого не подтвердил.



- Миранда – самый страшный спутник Урана. Астрономы ласково называют его «созданием Франкенштейна». Причина в том, что Миранда как бы собрана из частей, принадлежащих разным планетам. Эти куски соединены разломами, горными цепями и провалами. Считается, что такое состояние спутника вызвало его столкновение с астероидом;



- Никто не знает, сколько лет нашей планете. Одни говорят, что ей семь млрд. лет, другие считают, что ее возраст – от 4,5 до 3





Спасибо за внимание!