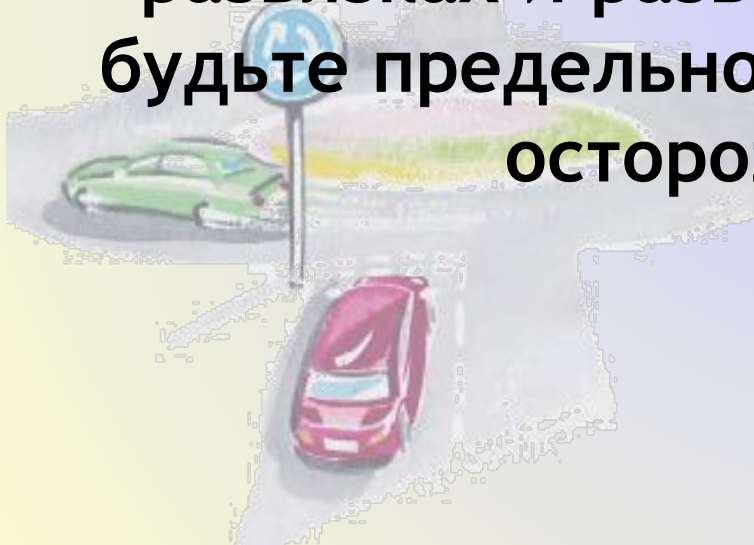


ВТОРНИК – ДЕНЬ АВТОТРАНСПОРТА

Для чего нужны хорошая реакция и
внимание?

При движении на перекрестках,
скрещениих дорог, кольцевых
развязках и разворотах на 180°
будьте предельно внимательны и
осторожны



Transportatio



КАК ВЕСТИ АВТОМОБИЛЬ НА ПЕРЕКРЁСТКАХ И ПЕРЕСЕЧЕНИЯХ ДОРОГ

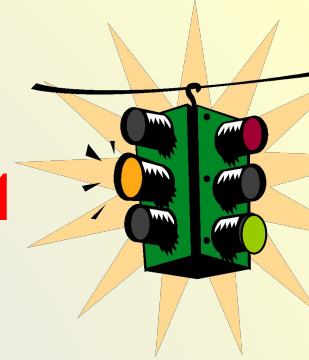
Одним из самых опасных участков дороги является перекрёсток. На перекрестке наиболее высокий риск аварий, поскольку водитель сталкивается с четырьмя типами **потенциальной опасности**:

Встречное движение
Поперечные движения
Движение на поворотах
Пешеходы



Когда вы подъезжаете к регулируемому или нерегулируемому перекрёстку соблюдайте следующие правила:

Сбросьте скорость и усильте внимание
Постарайтесь избежать удара сзади
Не пользуйтесь преимущественным правом движения до тех пор, пока дорога не освободится
Всегда пропускайте пешеходов - даже в тех случаях, когда они пересекают дорогу не по пешеходному переходу



КАК ВЕСТИ АВТОМОБИЛЬ НА ПЕРЕКРЁСТКАХ И ПЕРЕСЕЧЕНИЯХ ДОРОГ

На регулируемом перекрёстке:

Зеленый свет, как вам известно, является разрешительным, и многие водители предпочитают увеличить скорость, что бы успеть проскочить перекрёсток не задумываясь о том, что на пути могут оказаться пешеходы и автомобили, которых там быть не должно.

Желтый свет является предупредительным. Если вы уже находитесь на перекрёстке, то у вас будет достаточно времени, что бы проехать, если нет - то лучше подождите, т-к в это время встречные автомобили готовятся к продолжению движения.

Красный свет является запрещающим - остановите автомобиль и спокойно ждите.



КАК СЛЕДУЕТ ВЫПОЛНЯТЬ ПОВОРОТЫ

Повороты направо и налево

Во избежание столкновений при повороте дайте другим водителям знать о вашем намерении повернуть заранее, а так же следите за движением в зеркале заднего вида. Не поворачивайте, если встречное движение ещё не прекратилось. Будьте осторожны в принятии решений если в зоне видимости есть автомобили. Если вы сомневаетесь в безопасности манёвра, то лучше переждите.

Разворот на 180°

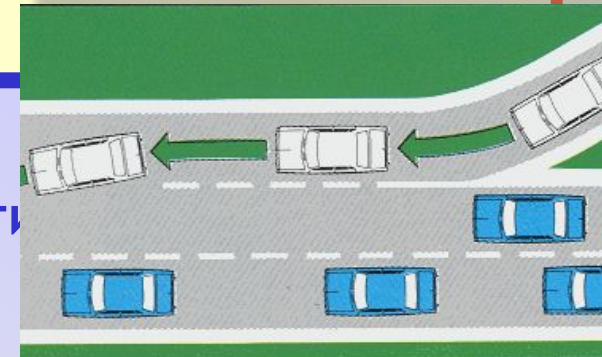
Сложность этого манёвра заключается в оценке безопасности его выполнения, а так же точности расчёта скорости и расстояния до идущих по встречной полосе автомобилей.

При развороте проконтролируйте движение идущих сзади автомобилей при помощи зеркал заднего вида, снизьте скорость и притормозите в удобном месте, пропустите поток. Теперь, когда дорога свободна, можно выполнять разворот.



Как въезжать на автостраду ..

При въезде на автостраду необходимо пропустить движущийся транспорт, поставить в известность о своих намерениях других участников движения и плавно влиться в поток.



При въезде на полосу скорость вашего автомобиля должна соответствовать скорости движения на автостраде. Обычно водители пропускают въезжающий на автостраду автомобиль, однако, это происходит не всегда, поэтому в таких случаях лучше подождать.

Кольцевая транспортная развязка

- При приближении к кольцевой транспортной развязке оцените обстановку: движение автомобилей, дорожные знаки, светофоры и маркировку полос.
- Как можно быстрее решите в каком направлении вы будете выезжать.
- С целью предупреждения других участников движения относительно своих намерений включите поворотник.
- Займите нужную вам полосу.
- При выборе скоростного режима учитывайте обстановку на дороге.
- Следите за скоростью других автомобилей и их положением относительно вашего.
- Следите за автомобилями которые уже находятся на кольце - их водители могут предупреждать о планируемых манёврах неправильно, либо не предупреждать вовсе.

Если хочешь долго жить -



нужно правильно водить

Transportatio

