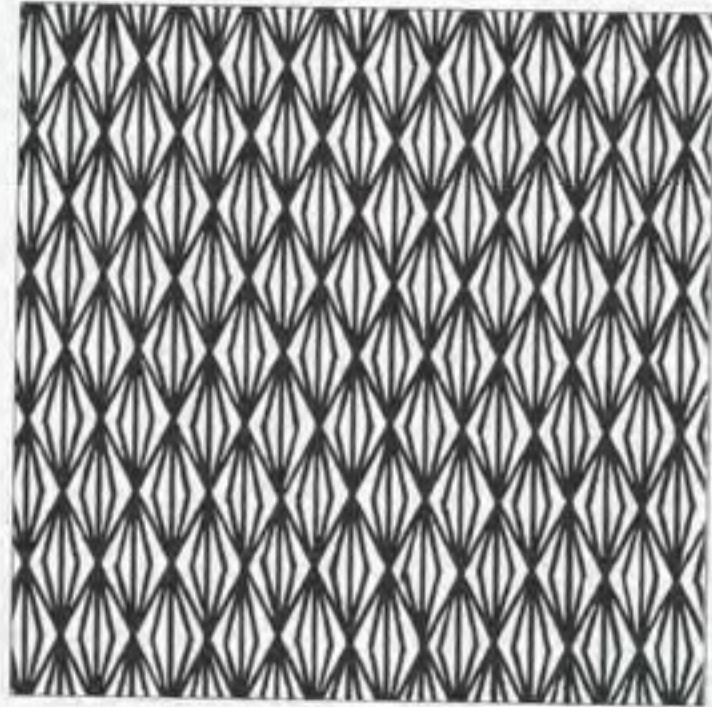
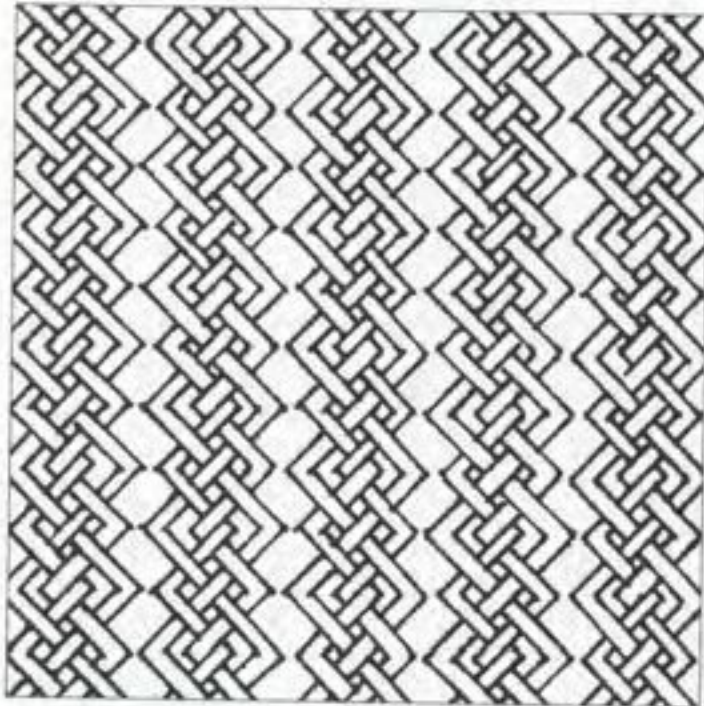
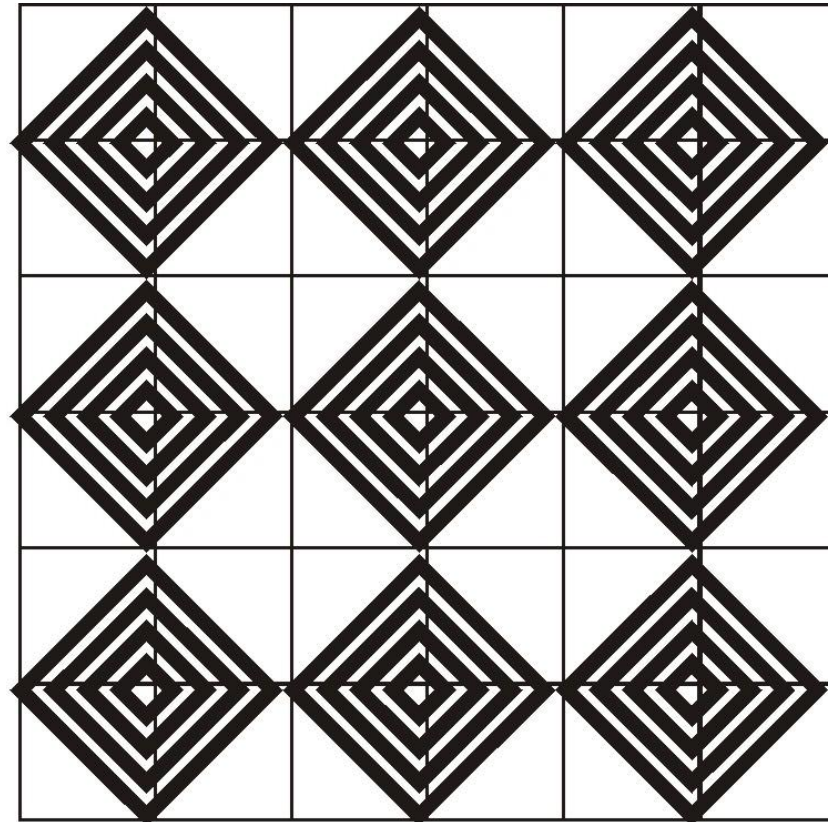
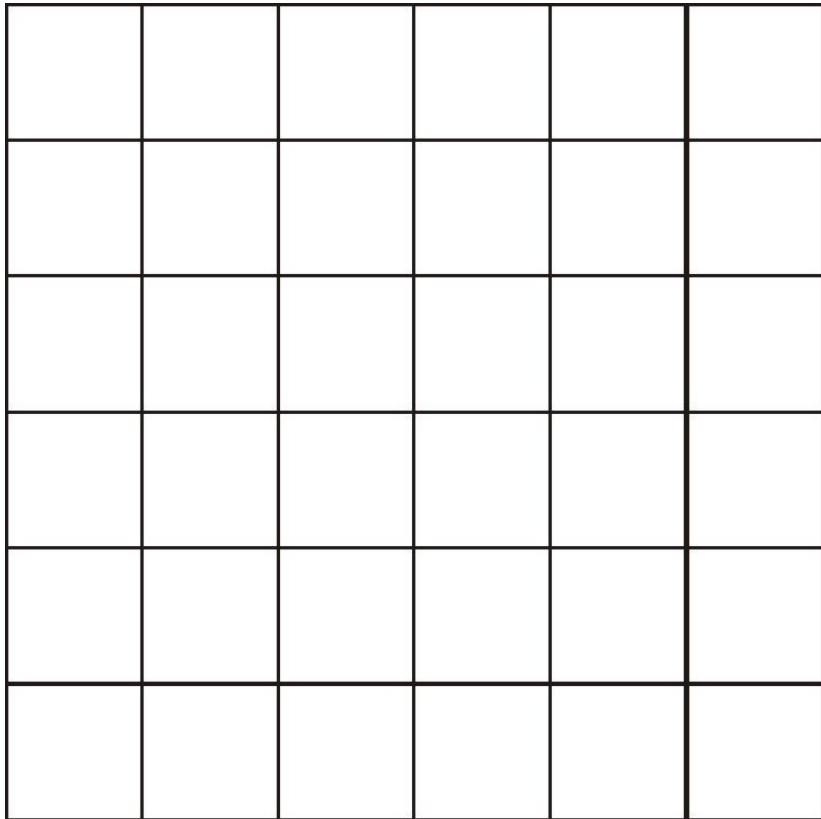


Плоскость- простейшая поверхность

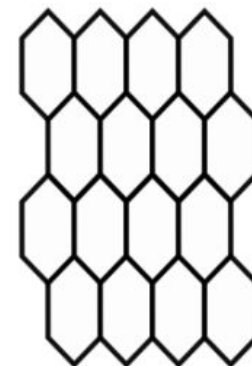
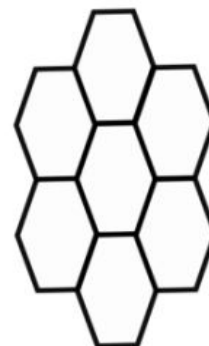
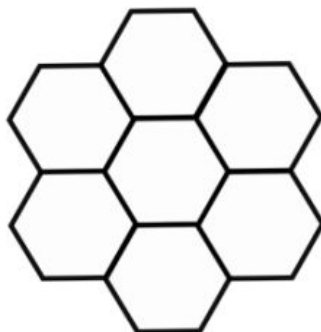
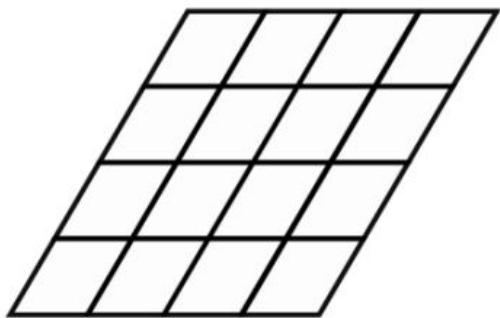
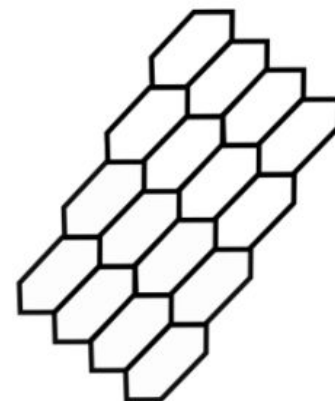
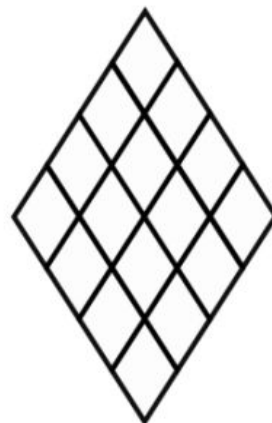
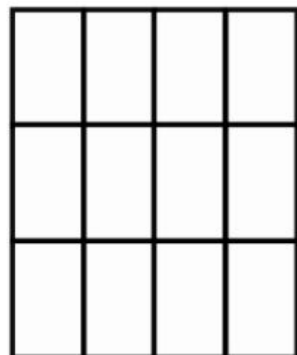
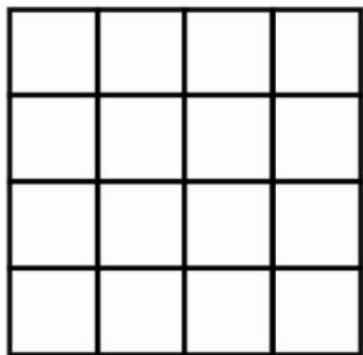
Упорядоченная плоскость



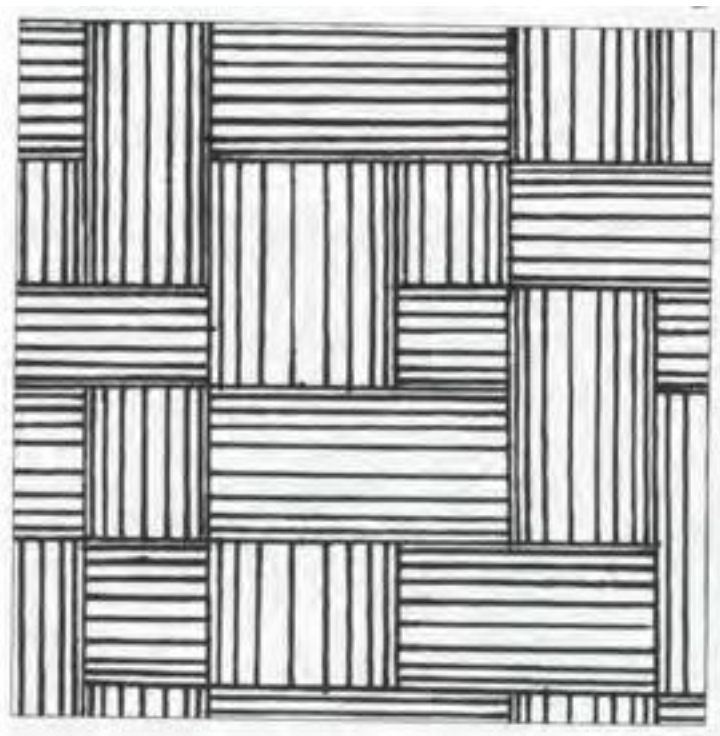
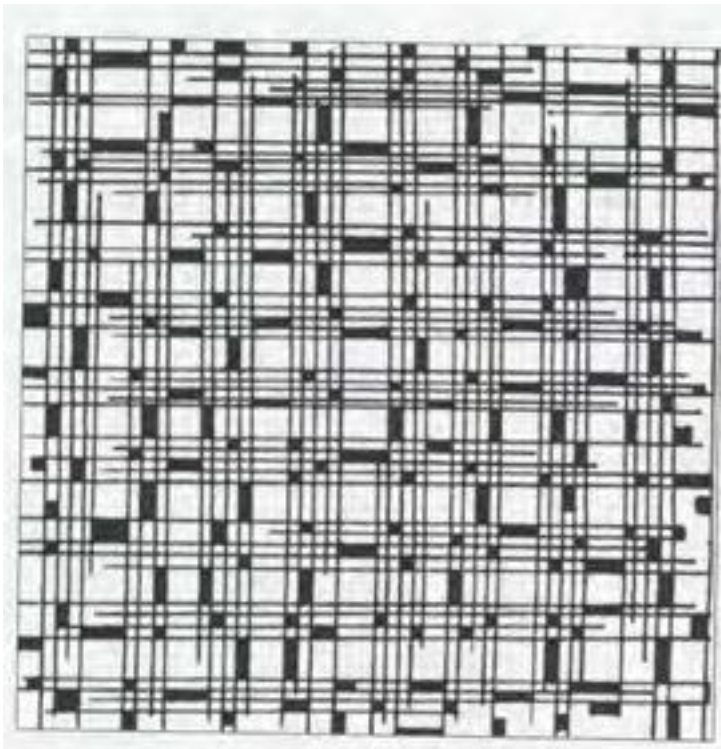
Упорядоченная плоскость строится на
основе раппортной сетки



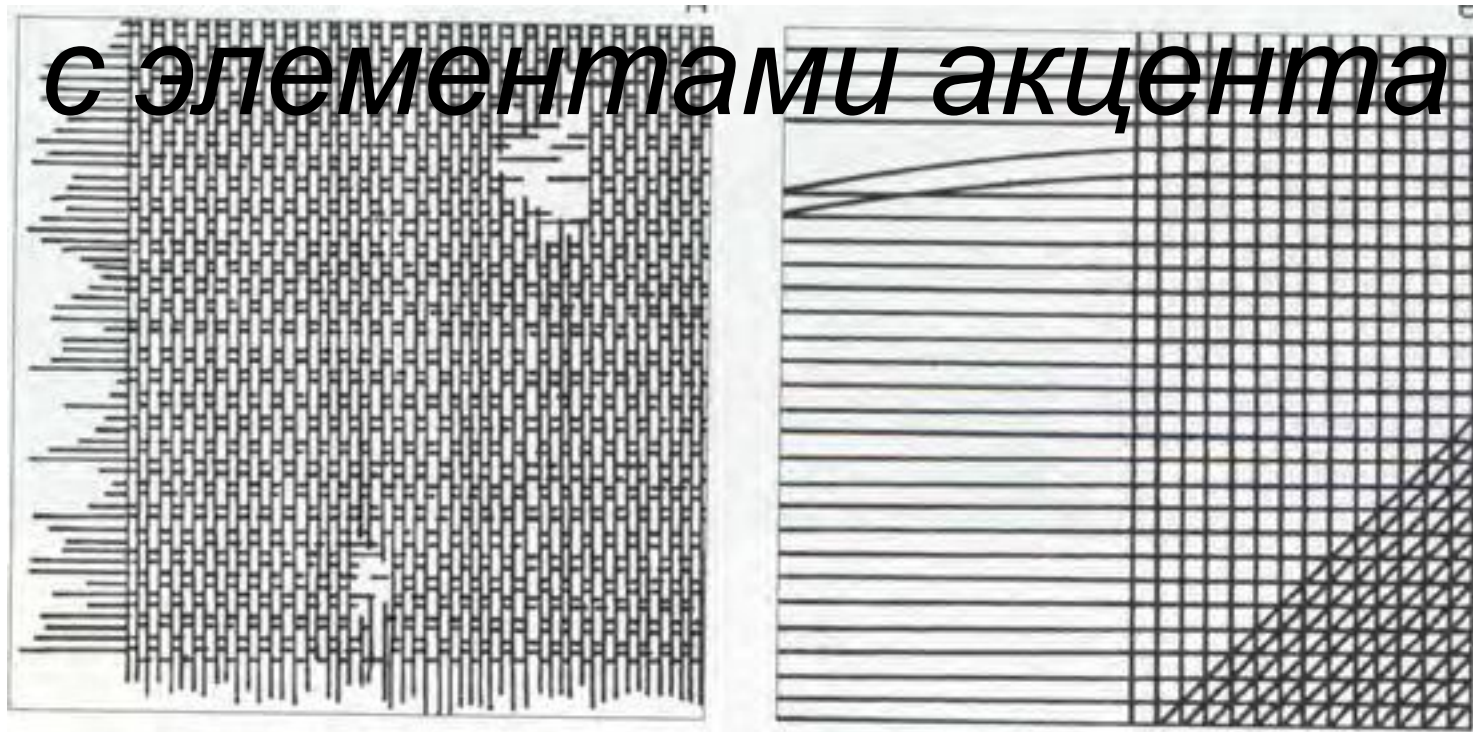
Виды раппортной сетки



Неупорядоченная плоскость



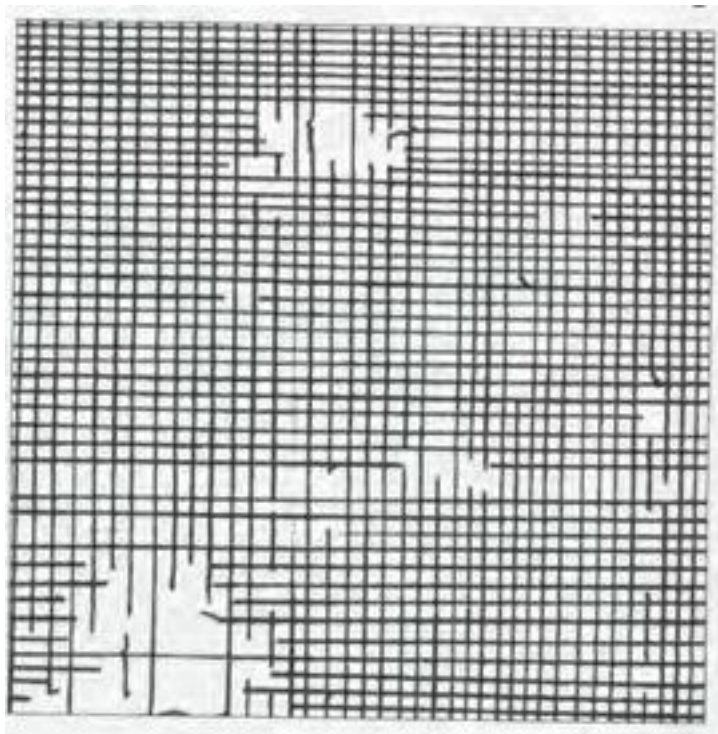
Упорядоченная плоскость



Контраст форм и их элементов является акцентом

Акцент (от лат- ударение)- подчеркивание, выделение, вынесение на первый план

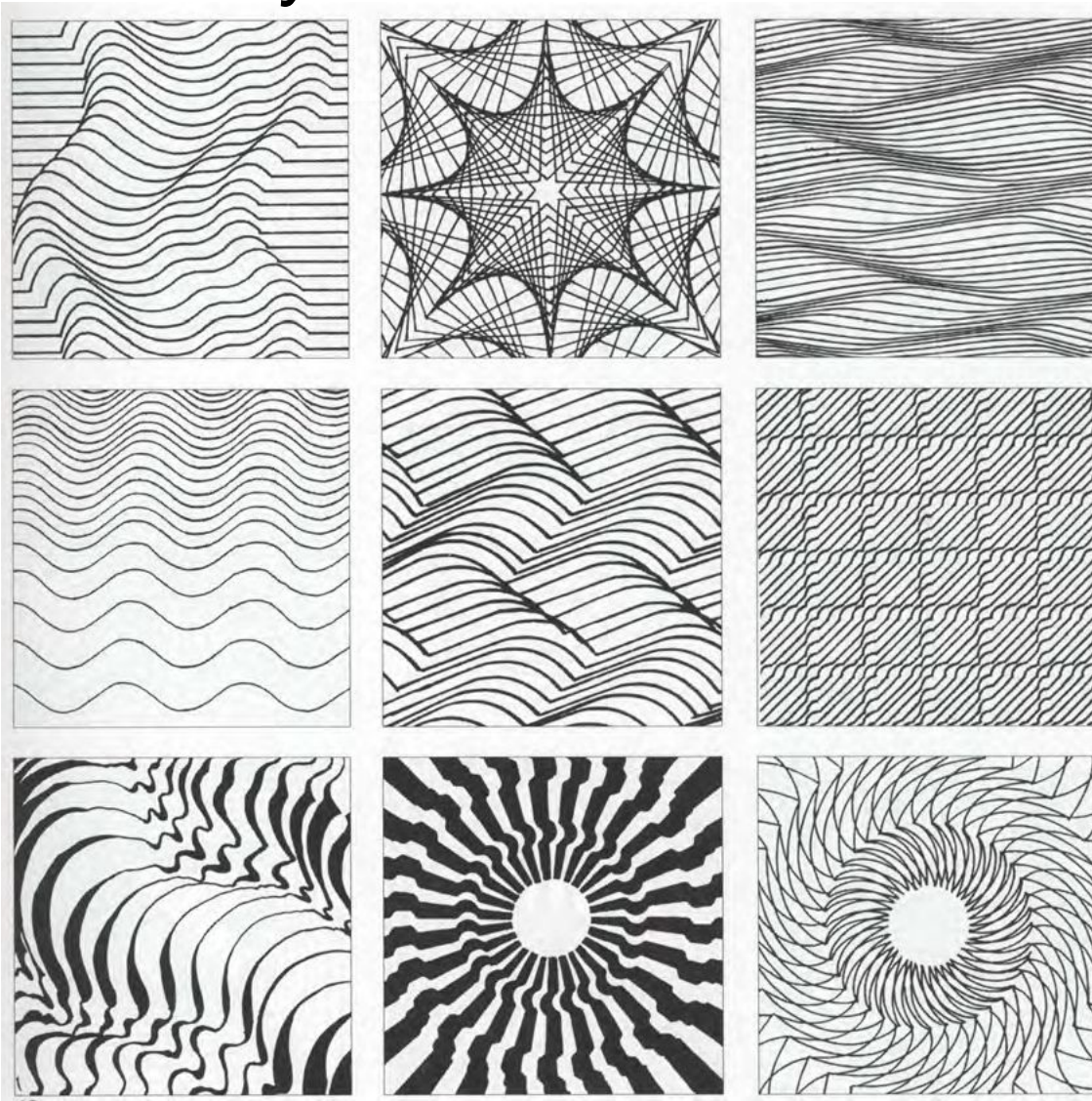
Упорядоченная плоскость с элементами разрушения, Распыления, перетекания.



*Эксперимент:
организация
плоскости линией с
различным
визуальным
эффектом.*

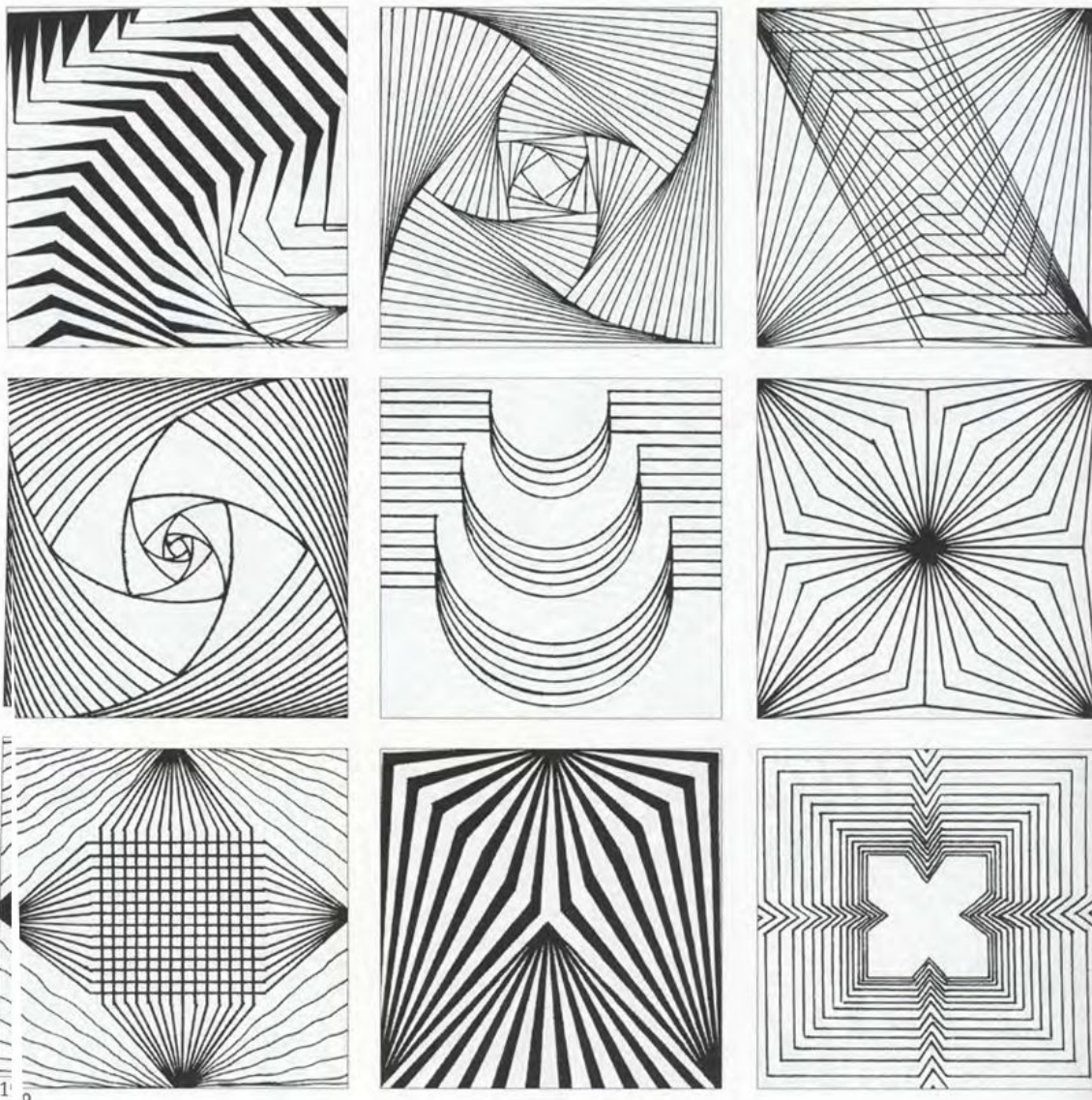


Рельеф- изобразительная форма выпуклая или вогнутая по отношению к поверхности



*Эксперимент:
Организация рельефа
линией с
Различным
визуальным
эффектом*

Объем- одна из характеристик геом. Тела, определяется как общий предел вписанных в него или во круг него тел



*Эксперимент:
Организация объема
линией с
Различным
визуальным
эффектом*



Тело вращения и образующая линия

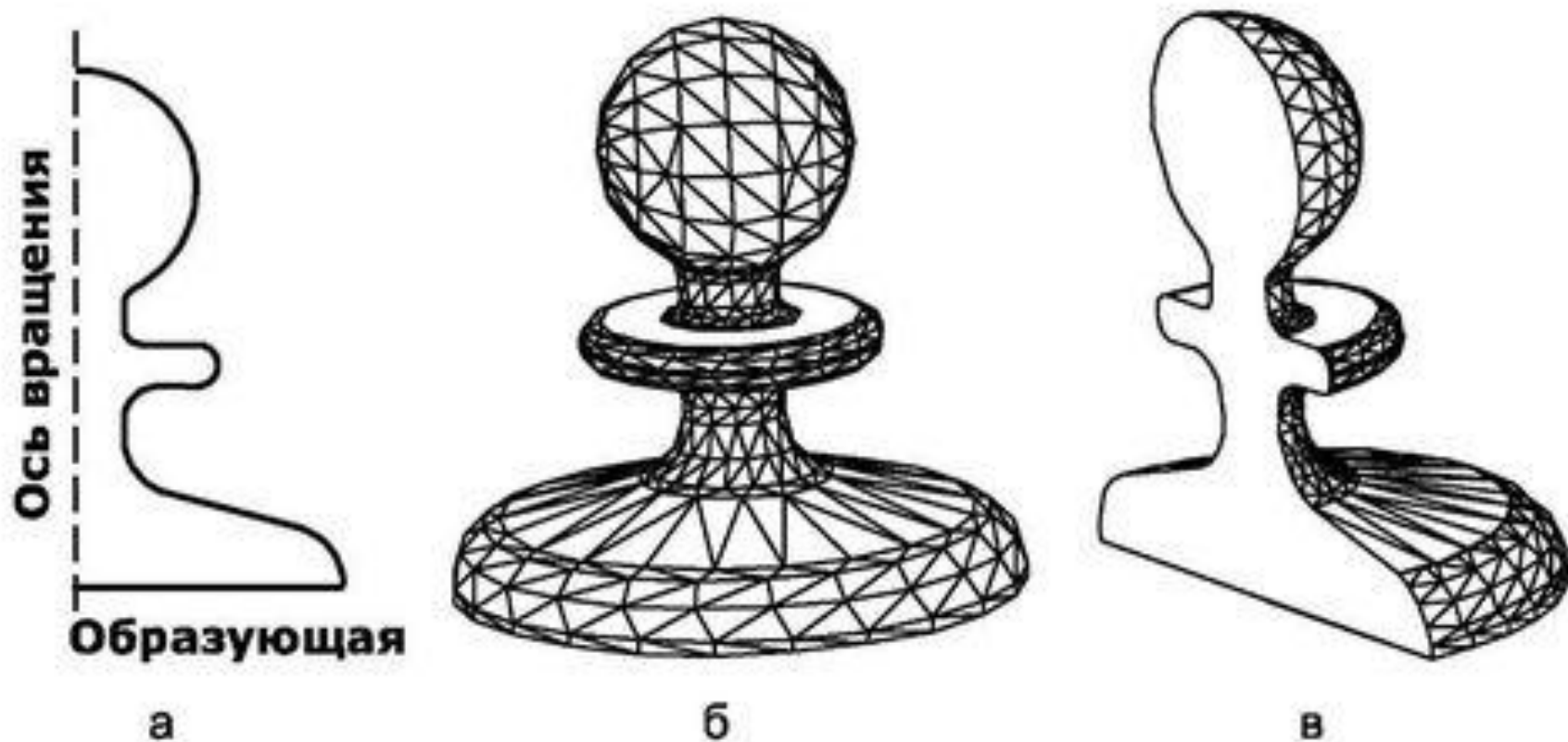
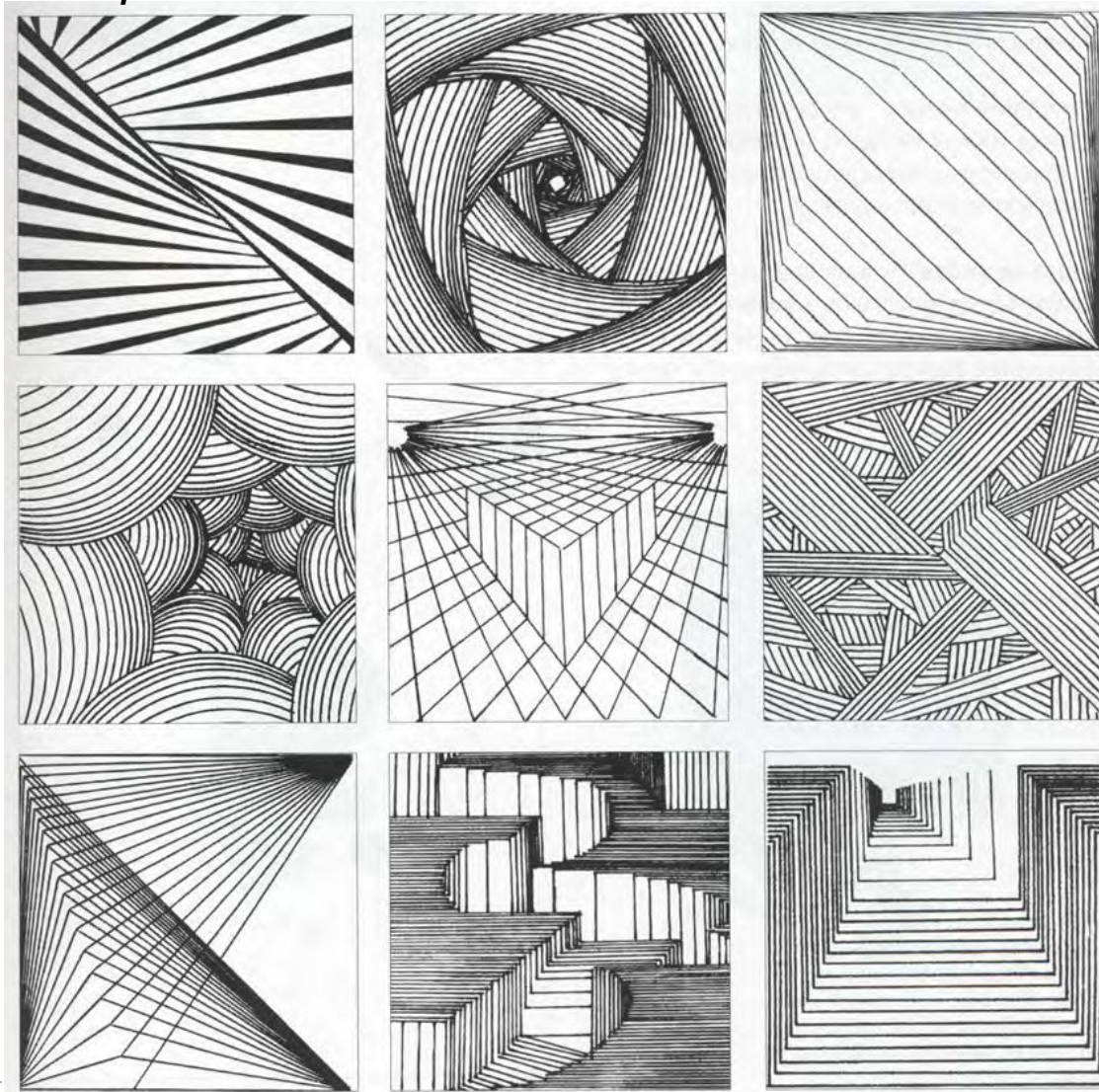


Рис. 11.6. Создание тела методом вращения образующей



Пространство – изобретательная система, оси элементов которой лежат в разных плоскостях. Пространству присущи высота глубина, ширина и перспективные изменения.



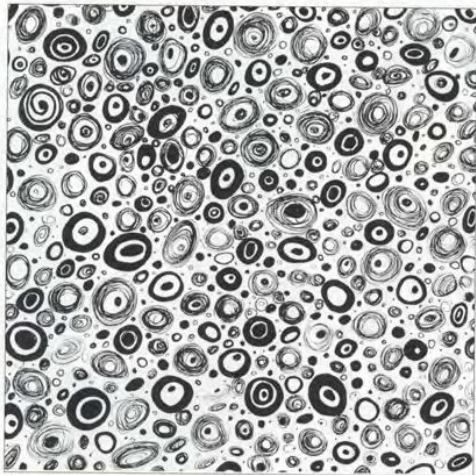
*Эксперимент:
выразительные
свойства фактуры.
Организация
пространства линией
с
Различным
визуальным
эффектом*

Фактура – характер поверхности.
Фактуру иногда сложно описать
словами и тогда она нуждается в
образном сравнении- метафоре.



Фактура через синестезию и

□ Характер поверхности изображения.



*Эксперимент:
выразительные
свойства фактуры 1.
Передача
абстрактными
графическими
средствами
конкретных
ощущений, напрямую
не связанных со
зрением.*

*Девизы:
прикосновение-
«мыльная губка», звук
– телевизор, запах-
«городской смог»,
вкус- «черный перец»*

Синестезия

Синестезия (от греч. *synaisthesis* — совместное чувство, одновременное ощущение) — явление, состоящее в том, что какой-либо раздражитель, действуя на соответствующий орган чувств, помимо воли субъекта вызывает не только ощущение, специфичное для данного органа чувств, но одновременно еще и добавочное ощущение или представление, характерное для другого органа чувств. Наиболее распространенным проявлением синестезии является так называемый цветной слух, при котором звук наряду со слуховым ощущением вызывает и цветное. Цветной слух наблюдался у композиторов Н. А. Римского-Корсакова, А. Н. Скрябина. У многих людей желто-оранжевый цвет вызывает ощущение тепла, а сине-зеленый — холода. По своей природе синестезия, по-видимому, представляет собой усиленное взаимодействие анализаторов. Своеобразные формы синестезии (например, визуализация слышимого) встречаются в патологии.





**КРУЖЕВНИЦА ВЕРМЕЕРА И
КРУЖЕВНИЦА ДАЛИ**



«...моей навязчивой идеей, настоящей маниакальной страстью, стала картина Вермеера "Кружевница", репродукция которой висела в отцовском кабинете. Я смотрел через полуоткрытую дверь на эту репродукцию, а думал в это время о носорожьих рогах. Позднее друзья говорили, что это наваждение было просто-напросто результатом психического расстройства, но на самом деле все это было чистой правдой. Потому что когда много лет спустя я, уже вполне взрослый юноша, потерял где-то в Париже свою репродукцию Кружевницы, я просто заболел, не мог ни пить, ни есть, пока не достал себе другую...»

"Затем репродукция "Кружевницы" была показана на экране, и я смог объяснить, что более всего действует на меня в этой картине: все сходится точно на месте изображения иглы, которая на самом деле не написана и ее присутствие скорее предполагается. А остроту кончика иголки я ощутил на собственном локте, проснувшись от этого болезненного ощущения в разгар самой райской моей сиесты. До сих пор "Кружевницу" считали тихой, спокойной картиной, но для меня она обладает мощной художественной силой, которую можно разве что сравнить с энергией

Ассоциация — психологическая связь представлений о различных предметах и явлениях, выработанных жизненным опытом.

- ассоциации по сходству;
- ассоциации по контрасту;
- ассоциации по смежности в пространстве или во времени;
- причинно-следственные ассоциации.



Фактура через непосредственное восприятие



*Эксперимент:
выразительные
свойства фактуры 2.
Стилизовать
фотографию
фактуры, перенеся ее
отличительные
черты на плоскость с
помощью графических
средств.*

