

ТРОИЦКИЙ РАЙОН

МЕРЫ СОЦИАЛЬНОЙ ПОДДЕРЖКИ

- КОМПЕНСАЦИЯ КОММУНАЛЬНЫХ УСЛУГ - 2160 РУБЛЕЙ
- КОМПЕНСАЦИЯ АРЕНДЫ ЖИЛЬЯ – 1000 РУБЛЕЙ
- ПОЛУЧЕНИЕ КРАЕВОГО ЕДИНОВРЕМЕННОГО ПОСОБИЯ – 250 ИЛИ 170 ТЫС РУБЛЕЙ
- МУНИЦИПАЛЬНЫЕ ПОДЪЕМНЫЕ – 50000 РУБЛЕЙ
- ЕЖЕМЕСЯЦНАЯ НАДБАВКА – ПЕРВЫЙ ГОД 30% ОТ ОКЛАДА; ВТОРОЙ ГОД 20% ОТ ОКЛАДА

МЕРЫ МЕТОДИЧЕСКОЙ ПОДДЕРЖКИ МОЛОДОГО СПЕЦИАЛИСТА

- 12 МУНИЦИПАЛЬНЫХ МЕТОДИЧЕСКИХ ОБЪЕДИНЕНИЙ УЧИТЕЛЕЙ
- МЕТОДИЧЕСКАЯ ПОДДЕРЖКА И НАСТАВНИЧЕСТВО
- МУНИЦИПАЛЬНЫЕ КОНКУРСЫ ПРОФЕССИОНАЛЬНОГО МАСТЕРСТВА

ВАКАНСИИ 2021-2022 года

- ❖ РУССКИЙ ЯЗЫК И ЛИТЕРАТУРА
- ❖ ИНОСТРАННЫЙ ЯЗЫК
- ❖ НАЧАЛЬНЫЕ КЛАССЫ
- ❖ МАТЕМАТИКА
- ❖ ИСТОРИЯ, ОБЩЕСТВОЗНАНИЕ

**Беловская средняя общеобразовательная школа №1- филиал
муниципального бюджетного общеобразовательного учреждения
«Троицкая средняя общеобразовательная школа №2»**



Беловская средняя общеобразовательная школа №1 – филиал МБОУ «Троицкая средняя общеобразовательная школа №2» расположена в заобской лесостепи, вдоль линии Западно-Сибирской железной дороги Барнаул-Бийск . От районного центра, находящегося при железнодорожной станции Большая Речка, удалена на 15 км, от краевого центра на 110 км.

Здание школы двухэтажное, отапливается газовой котельной, находящейся на территории школы;

В школе 11 классов-комплектов, в которых обучается 52 обучающихся;

Педагогический коллектив школы- 15 учителей;

Все кабинеты оборудованы компьютерным местом учителя, компьютеры (20 штук) в выходом в Интернет;

Восемь кабинетов оборудованы мультимедийными проекторами;

Школа имеет структурное подразделение – детский сад;

Школьный автобус осуществляет подвоз детей из соседнего села Кипешино.

Вакансии:

- ◆ **учитель русского языка и литературы-**
учебная нагрузка 18 часов
- ◆ **учитель иностранного языка –**
учебная нагрузка 22 часа

Контактная информация

Руководитель филиала: Шкурова Лариса Владимировна

Телефон (8 385 34) 38 3 80

E-mail 12044@mail.ru

Сайт [http: oo1204.edu22.info](http://oo1204.edu22.info)



фото Штанова А





Муниципальное бюджетное общеобразовательное учреждение «Пролетарская средняя общеобразовательная школа»



Пролетарская средняя общеобразовательная школа расположена вдоль линии Западно-Сибирской железной дороги Барнаул-Бийск. Здание трехэтажное, отапливается угольной котельной, находящейся на территории школы, дорога к школе от центра имеет асфальтовое покрытие;

В школе 11 классов-комплектов, в которых обучается 182 обучающихся; Педагогический коллектив школы – 20 учителей;

В школе имеется 15 кабинетов (с новой мебелью, мультимедийными проекторами и оборудованы ПК для учителя), спортивный зал, слесарная и столярная мастерская, столовая, актовый зал, библиотека, душевые кабинки и раздевалки, современное освещение кабинетов и коридоров, видеонаблюдение, интернет с Wi-Fi;

Вся территория школы занимает 2 га: дендрологический сад, цветник, пришкольный огород, на котором выращивают (картофель, капуста, морковь, свекла, фасоль, огурцы, перец, помидоры), плодовый сад в котором произрастают (яблоня, смородина, вишня, черноплодная рябина, облепиха, жимолость), спортивный стадион на котором имеется (асфальтированная беговая дорожка, футбольное поле, волейбольная и баскетбольная площадка), и территория хозяйственного двора.

Вакансии:

- ◆ **учитель английского языка**
учебная нагрузка 18 часов
- ◆ **учитель истории и обществознания–**
учебная нагрузка 18 часов

Контактная информация

Руководитель : Тайлакова Светлана Ивановна

Телефон (8 385 34) 31 3 16

E-mail prolets@mail.ru

Сайт <http://prolettro.ucoz.ru>



Муниципальное бюджетное общеобразовательное учреждение «Заводская средняя общеобразовательная школа»



Заводская средняя общеобразовательная школа расположена в селе Заводское, окружённом лесом. От районного центра удалена на 40 км, от краевого центра на 100 км.

Здание школы одноэтажное, отапливается угольной котельной, находящейся на территории школы. В 2019 году начато строительство нового здания школы, которое планируется завершить в 2021 году.

В школе 11 классов-комплектов, в которых учатся 141 обучающийся;

Педагогический коллектив школы – 12 учителей;

Все кабинеты оборудованы компьютерным местом учителя, компьютеры (25 штук) с выходом в Интернет;

12 кабинетов оборудованы мультимедийными проекторами;

Школа имеет филиал – Озеро-Петровская СОШ (на удалении 25 км)

Вакансии:

- ◆ **учитель иностранного языка**
учебная нагрузка 18 часов
- ◆ **учитель начальных классов** –
учебная нагрузка 18 часов
- ◆ **учитель математики** –
учебная нагрузка 18 часов

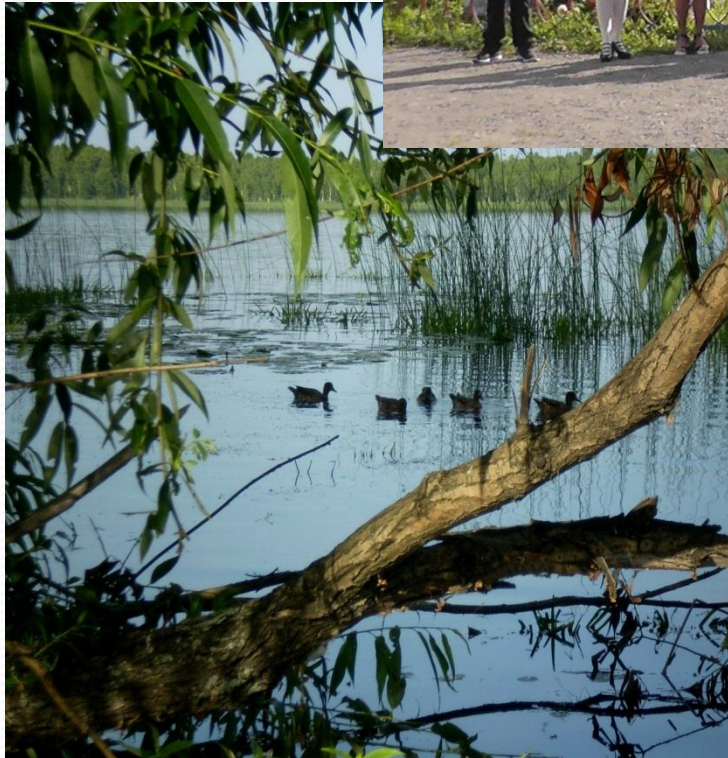
Контактная информация

Руководитель : Черницына Любовь Ивановна

Телефон (8 385 34) 35 5 35

E-mail oo1208@mail.ru

Сайт <http://zavodschool.ucoz.ru>



Муниципальное бюджетное
общеобразовательное учреждение
«Боровлянская средняя общеобразовательная
школа»



Боровлянская средняя общеобразовательная школа является одной из базовой школ Троицкого района.

Село Боровлянка расположено в 40 километрах от автомобильной трассы Барнаул-Бийск. От районного центра удалено на 77 км, от Барнаула 162 км, г. Бийска 78 км. Здание школы двухэтажное, отапливается угольной котельной, находящейся на территории школы.

В 2012 году в рамках Губернаторской программы «75Х75» школа была отремонтирована, введены в эксплуатацию столовая и спортзал.

В школе 11 классов комплектов, в которых обучаются 181 ребёнок из с. Боровлянки и п. Многоозёрного.

Педагогический коллектив школы – 17 учителей.

Кабинеты оборудованы компьютерным местом учителя, мультимедийными проекторами или интерактивными досками.

Школа имеет структурные подразделения: филиалы Вершининская ООШ, Многоозёрная НОШ, Червянская ООШ.

Школьные автобусы осуществляют подвоз детей в Боровлянскую СОШ из п. Многоозёрный, в Вершининскую ООШ из п. Уткуль

Вакансии:

- ◆ **учитель немецкого языка**
учебная нагрузка 18 часов
- ◆ **учитель начальных классов—**
учебная нагрузка 18 часов

Контактная информация

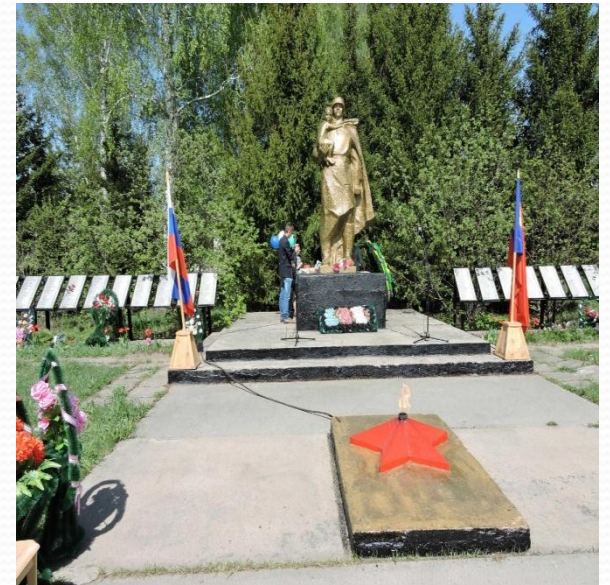
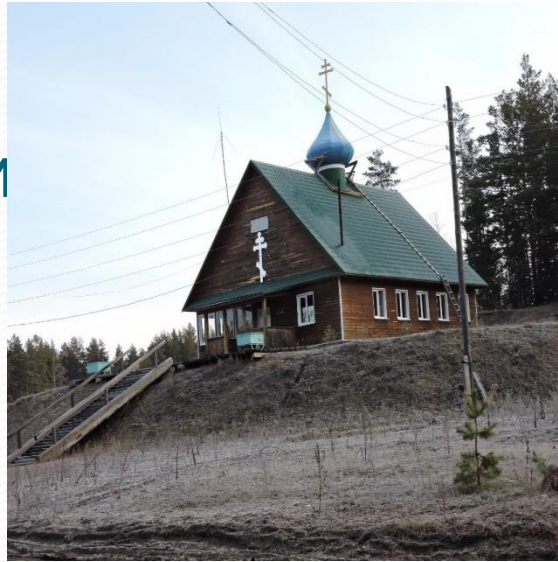
Руководитель : Анисимова Татьяна Викторовна

Телефон (8 385 34) 25-2-46

E-mail: borovshkola@mail.ru

Сайт: <https://borovshkola.ucoz.net/>





Социальная инфраструктура



- На территории села находятся:
- Филиал ОСБ г. Новоалтайска
- Сельский Дом культуры, сельская библиотека
- Отделение почтовой связи
- Боровлянская участковая больница, аптека
- Детский сад
- Энергоучасток
- ДРСУ
- Автозаправочная станция
- Предприятия розничной торговли ООО «Леспромэкспорт»
- КАУ «Боровлянский лесхоз»
- Боровлянское лесничество

**Петровская средняя общеобразовательная школа - филиал
муниципального бюджетного общеобразовательного учреждения
«Троицкая средняя общеобразовательная школа №2»**



Петровская средняя общеобразовательная школа №1 – филиал МБОУ «Троицкая средняя общеобразовательная школа №2» расположена в трех километрах от автомобильной трассы Барнаул-Бийск . От районного центра, находящегося при железнодорожной станции Большая Речка, удалена на 18 км, от Барнаула 84 км.

Здание школы одноэтажное, отапливается угольной котельной, находящейся на территории школы;

В школе 11 классов-комплектов, в которых обучается 84 обучающихся;

Педагогический коллектив школы- 14 учителей;

Все кабинеты оборудованы компьютерным местом учителя, компьютеры (25 штук) в выходом в Интернет;

Девять кабинетов оборудованы мультимедийными проекторами;

Школа имеет структурное подразделение – детский сад;

Школьный автобус осуществляет подвоз детей из соседнего села Песьянка.

Вакансии:

- ◆ **учитель иностранного языка**
учебная нагрузка 18 часов
- ◆ **учитель русского языка и литературы** –
учебная нагрузка 18 часов
- ◆ **учитель математики** –
учебная нагрузка 18 часов

Контактная информация

Руководитель : Колесов Андрей Георгиевич

Телефон (8 385 34) 33 3 16

E-mail petrovsosh@mail.ru

Сайт <http://petrovka.edu22.info/>

Вакансии:

- ◆ **учитель математики -**
учебная нагрузка 20 часов
- ◆ **учитель русского языка и литературы –**
учебная нагрузка 20 часа

Контактная информация

Руководитель филиала: Паршикова Наталья Артуровна

Телефон (8 385 34) 33 3 16

E-mail petrovsosh@mail.ru

Сайт http: <http://petrovka.edu22.info/>



*ШКОЛА
ВАС ЖДЁТ!*

