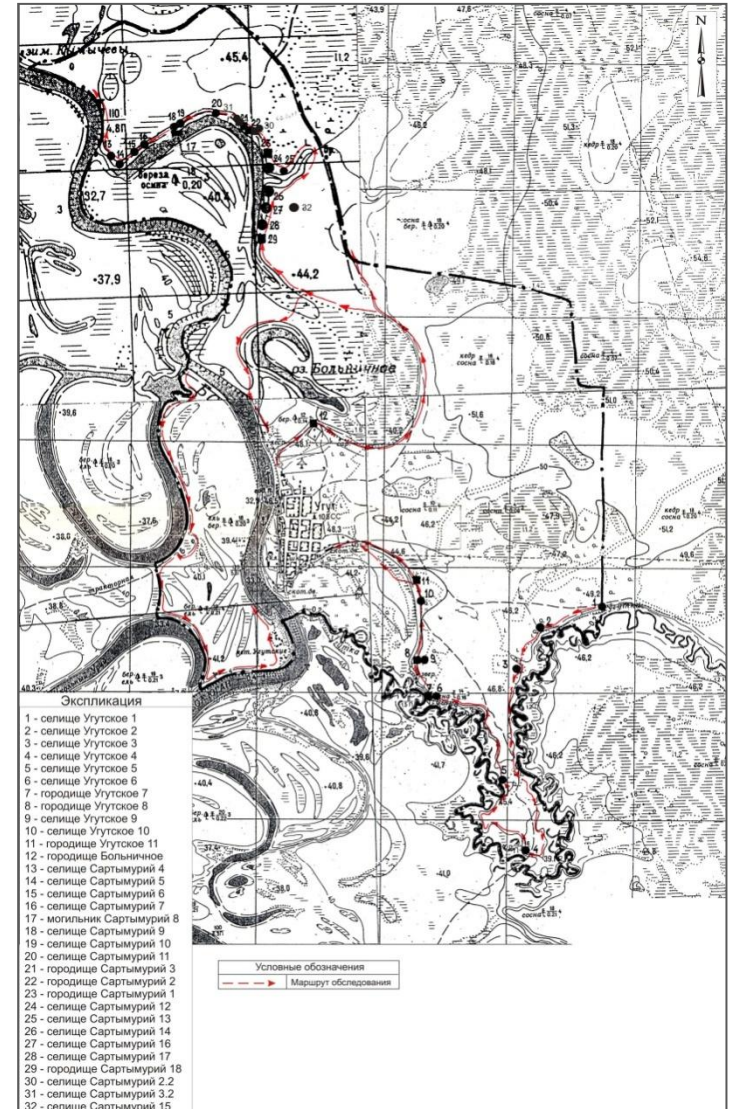


Археологические разведки МАУ СР «ИКНПЦ «Барсова Гора»

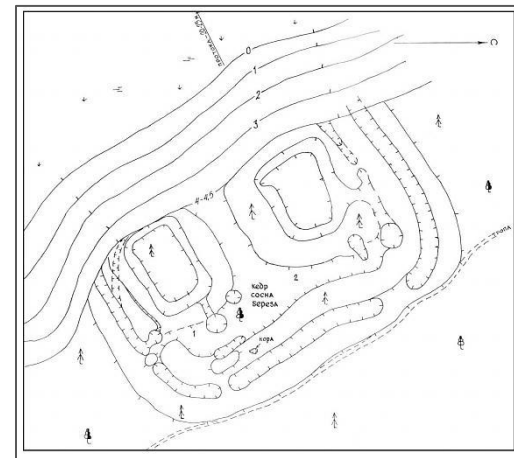
Вид с вертолѐта на р. Большой Юган и протоку Сартымурий. Шатунов Н. В., 1999 г.



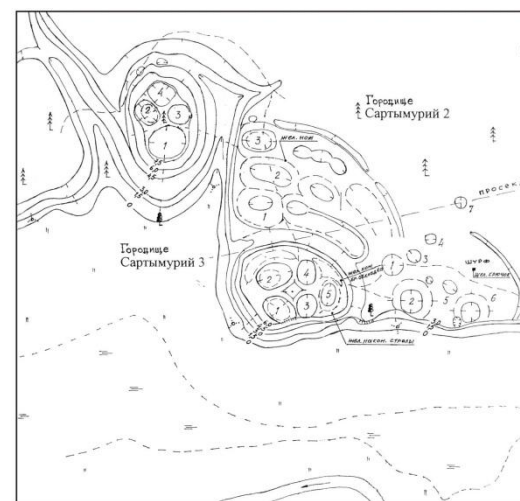
Схема маршрута и выявленных археологических памятников по р. Угутке и протоке Сартымурий в окрестностях с. Угут. Шатунов Н. В., 1999 г. (справа)



Археологические разведки МАУ СР «ИКНПЦ «Барсова Гора»



Городище Сартымурий 1. Фото и план памятника. Шатунов Н. В., 1999 г.



Городище Сартымурий 3. Фото и план памятника. Шатунов Н. В., 1999 г.

Обследование земель,
предоставляемых хозяйствующим организациям
Экспертиза земельного участка под расположение Этнического лагеря
на Ермолаеве урие. Носкова А. В., 2004 г.



Общий вид Этнического лагеря.



Фото и план селища Ермолаев урий 1.

Обследование земель, предоставляемых хозяйствующим организациям



Экспертиза земельного участка под расположение Этнического лагеря на Ермолаеве урие.
Носкова А. В., 2004 г. Селище Ермолаев урий 11.

Обследование земель, предоставляемых хозяйствующим организациям

Разведка в бассейне р. Тляттыгун.
Носкова А. В., 2006 г.



Вид с юго-востока на объект 10
селища Тат-Ягун 49.



Бочкарев Д. В. закладывает разведочный
шурф на могильнике Тат-Ягун 48.

Научно-исследовательские и аварийные стационарные археологические раскопки



Аварийные раскопки селища Ермолаев урий 1, проведённые по результатам экспертизы земельного участка под расположение Этнического лагеря.

Чемякин Ю. П., 2005 г.

Научно-исследовательские и аварийные стационарные археологические раскопки



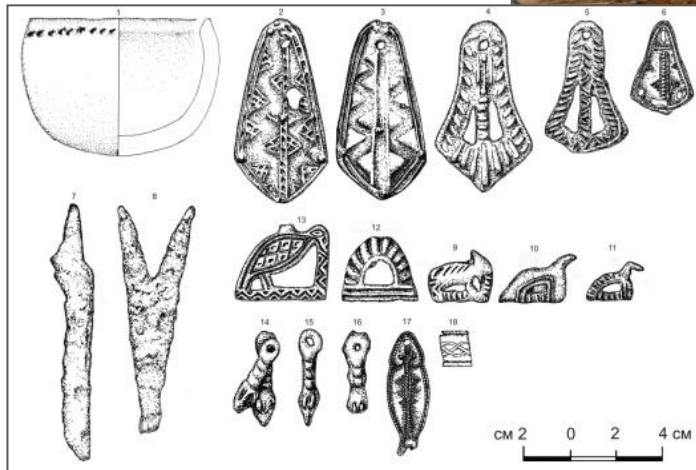
Аварийные археологические раскопки могильника Тат-Ягун 54. Носкова А. В., 2007 г.

Научно-исследовательские и аварийные стационарные археологические раскопки



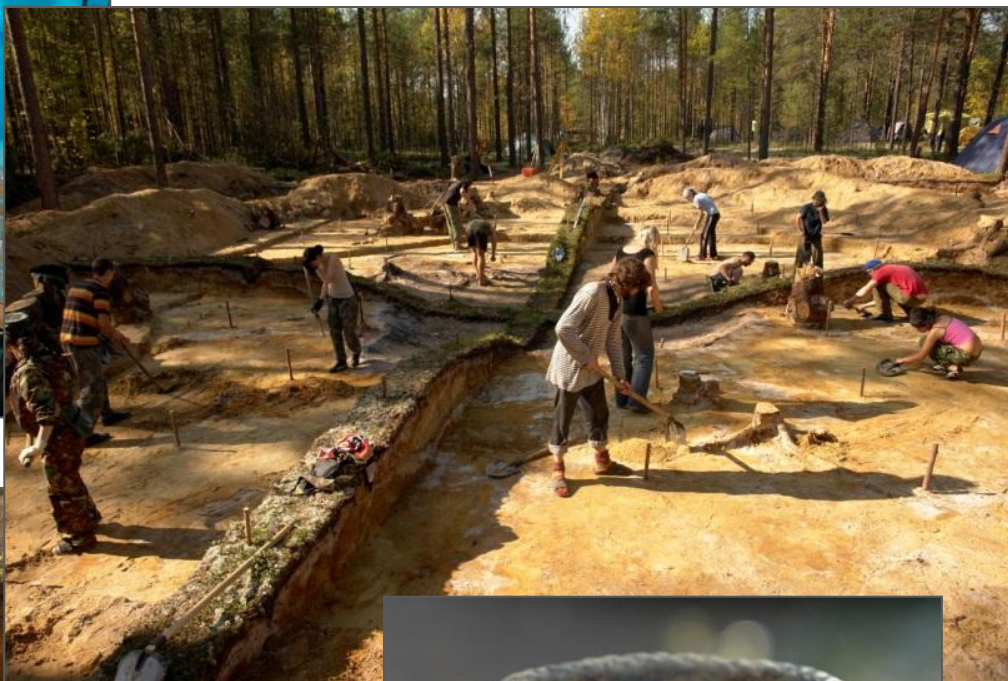
Аварийные археологические раскопки могильника Тат-Ягун 48. Носкова А. В., 2008 г.

Научно-исследовательские и аварийные стационарные археологические раскопки



Аварийные археологические раскопки могильника Сайгатинский IV. Носкова А. В., 2009 г.

Научно-исследовательские и аварийные стационарные археологические раскопки



Аварийные археологические раскопки селища Большое Карымкарское 9. Бочкарёв Д. В., 2009 г.

Научно-исследовательские и аварийные стационарные археологические раскопки



Аварийные археологические раскопки селища Ультильпьягун 2. Сташкин П. Р., 2012 г.

Научно-исследовательские и аварийные стационарные археологические раскопки



Аварийные археологические раскопки группы впадин Ингу-ягун 14. Устюжанцев А. О., 2012 г.

Историко-культурное обследование архитектурных объектов

Обследование памятников архитектуры. Ведмидь Г. П., 2012 г.



Церковь в д. Юган. Сургутский район.



Амбар купца Тетюцкого
в д. Юган. Сургутский район.

Историко-культурное обследование архитектурных объектов

Обследование памятников архитектуры. Ведмидь Г. П., 2012 г.



Церковь в д. Щекурья.
Берёзовский район.



Церковь в д. Зенково.
Ханты-Мансийский район.



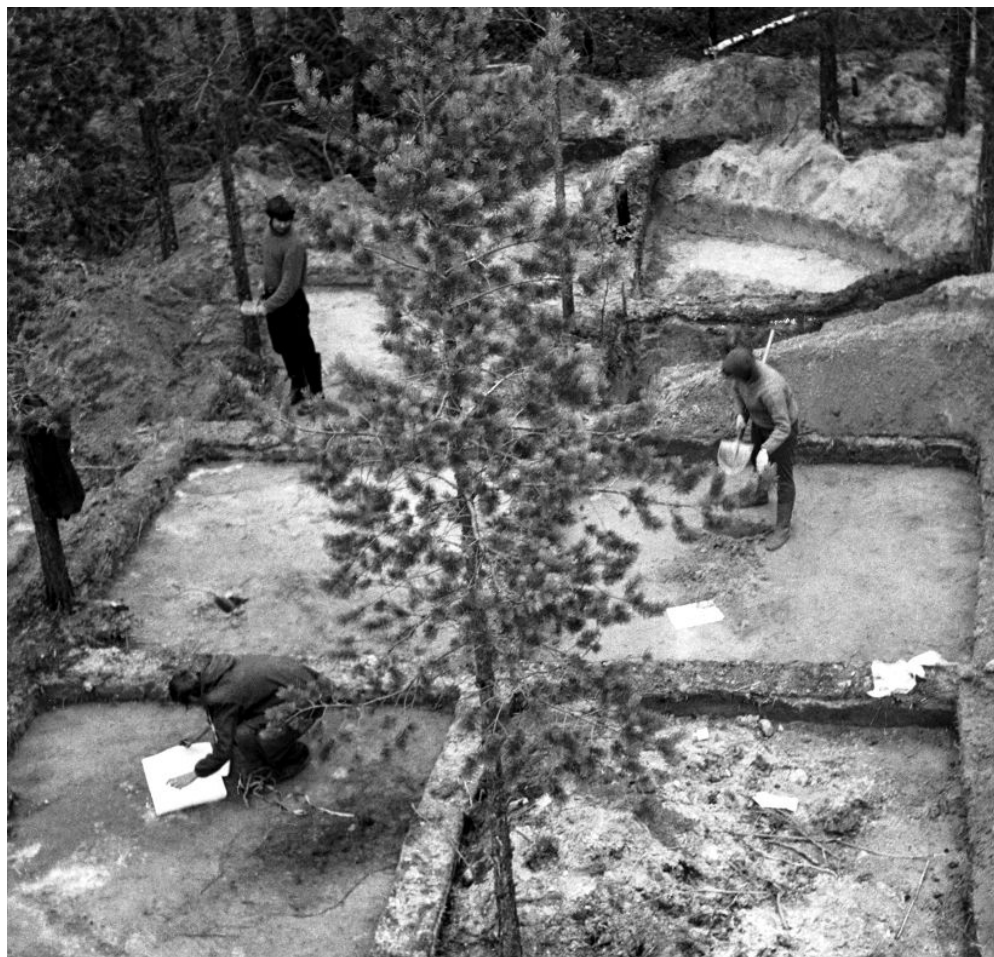
Урочище Барсова Гора
план распространения объектов культурного наследия

Первые археологические материалы
с Барсовой Горы получили европейскую известность
в конце XIX века



Ф. Р. Мартин
(1868-1933)
первый исследователь
Барсовой Горы
(Швеция)

Барсова Гора как археологический *комплекс* был выявлен в начале 1970-х гг. в связи со строительством ж/д моста через р. Обь.



Урочище Барсова Гора
было заселено в V тыс. до н. э.

КАМЕННЫЙ ВЕК

- Выявлены 34 памятника,
- 22 из них частично раскопаны.
- Вскрыто более 5 тысяч кв. м.
- Изучены остатки 46 построек
- и три погребения



БРОНЗОВЫЙ ВЕК

- Выявлено около 30 памятников,
- 8 из них частично раскопаны



- Вскрыто более 3 тысяч кв. м.
- Изучены остатки 50 построек

РАННИЙ ЖЕЛЕЗНЫЙ ВЕК

- Выявлены 119 памятников,
- в том числе 23 городища
- и три святилища

- Вскрыто более 20 тысяч кв. м.

- Изучены остатки 300 построек
- и 15 погребений



СРЕДНЕВЕКОВЬЕ

- Выявлены 86 памятников,
- в том числе 43 городища
- и три святилища

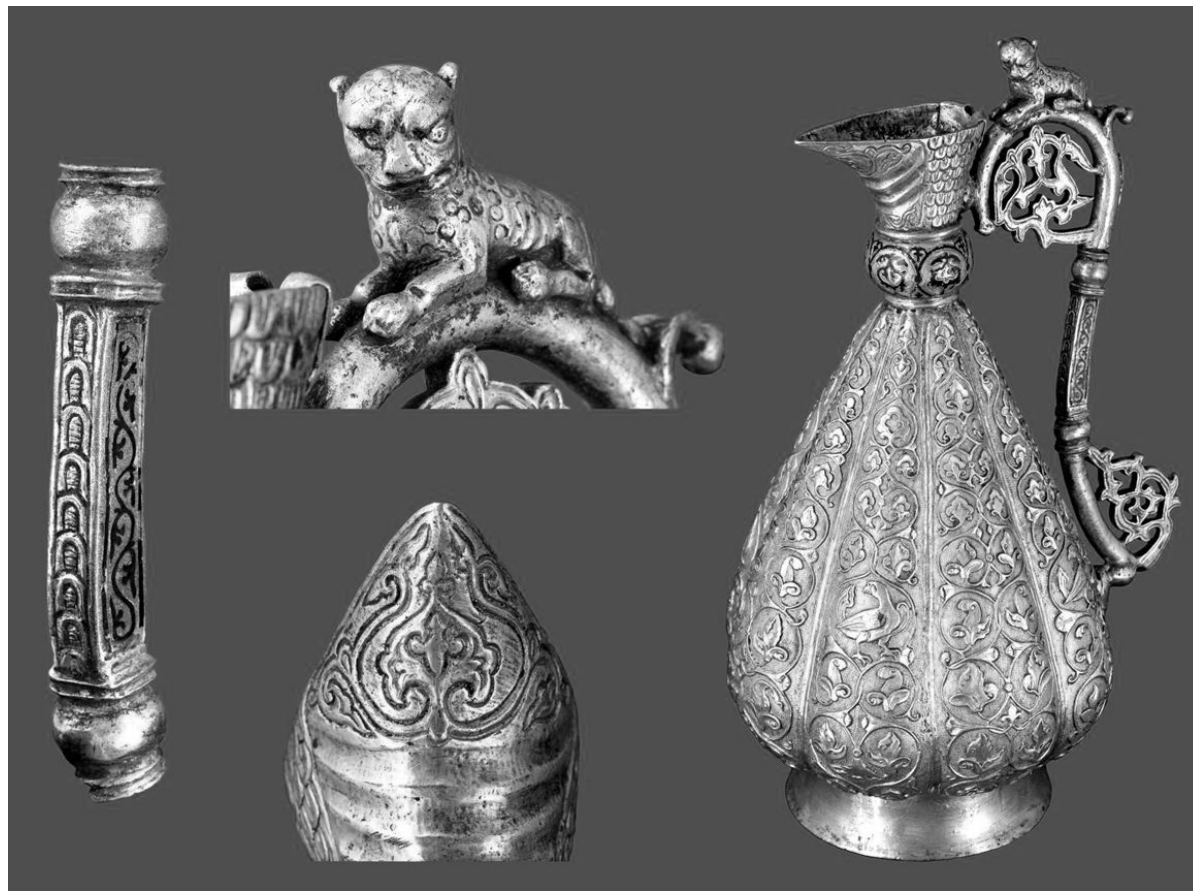
- Вскрыто более 25 тысяч кв. м.

- Изучены остатки 350 построек
- и 230 погребений



В эпоху железа Барсова Гора
оформляется как культовый центр
Сургутского Приобья

ВИЗАНТИЯ, XII век



На территории урочища исследователями найдены византийские, золотоордынские предметы, изделия из Волжской Булгарии и Средней Азии.