

# Подготовка и осеменение коров ректоцервикальным способом.

Выполнила студентка

31-в группы

Иванюк Дарья

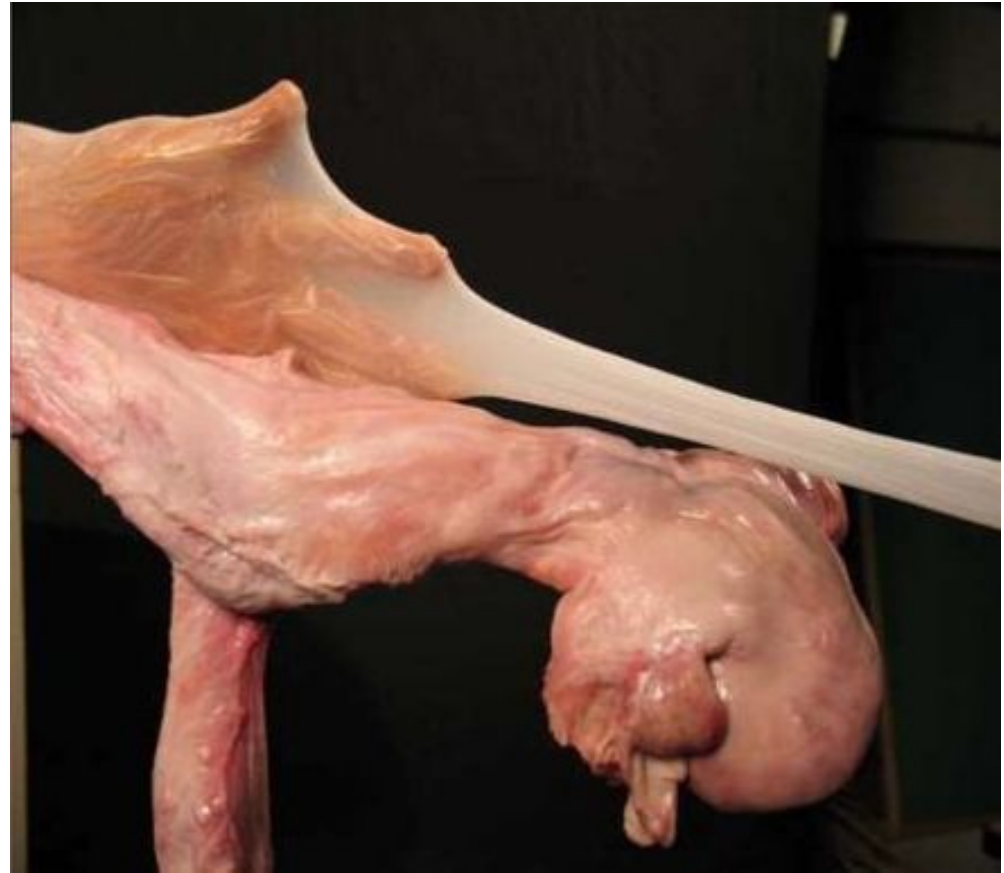
# Техника ИО

- Наденьте на всю длину руки одноразовую акушерскую перчатку, нанесите смазывающий гель и встаньте боком позади коровы. Сложите пальцы в виде конуса, и аккуратно введите руку через анальное отверстие



# Техника ИО

После того, как рука полностью находится в прямой кишке, раскройте пальцы и при необходимости удалите кал. Избегайте резких движений руки, так как это может привести к резкому поступлению воздуха в прямую кишку, в результате чего вы не сможете охватить шейку матки.



# Техника ИО

Аккуратно продвигайте руку от верхней части прямой кишки к её нижней части для определения шейки матки. Удерживайте шейку матки, расположив большой палец наверху, а остальные пальцы внизу.



# Техника ИО

Тщательно протрите область внешних половых органов чистой бумажной салфеткой. Это способствует защите половых путей от попадания грязи и потенциальной инфекции.



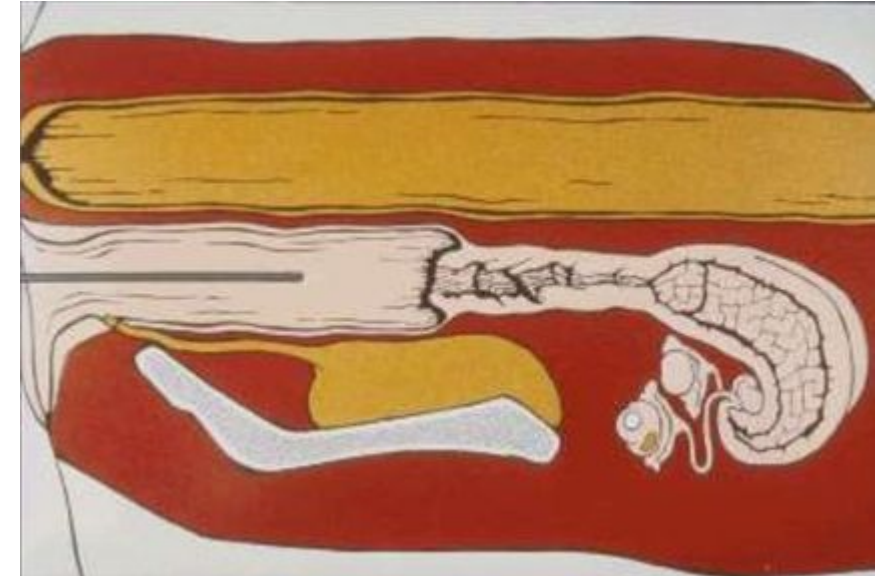
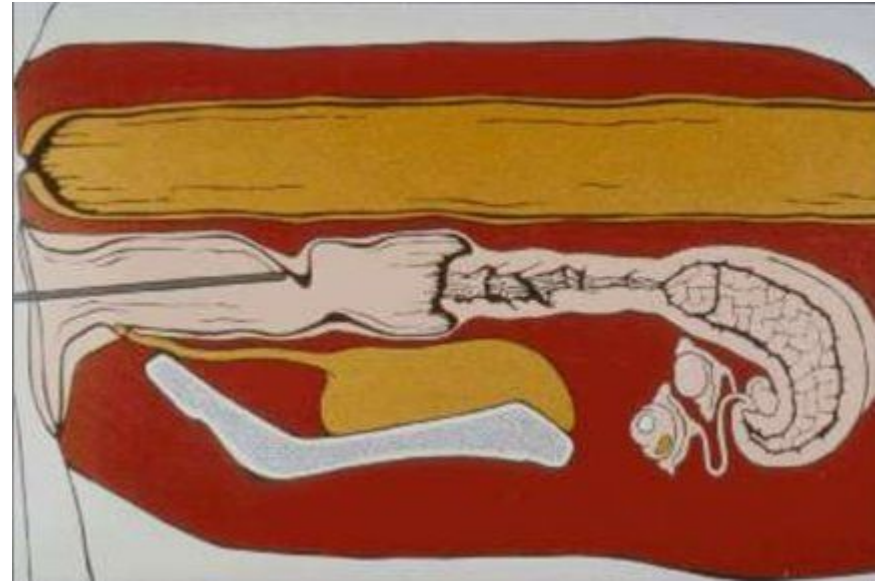
# Техника ИО

Вводите шприц-катетер через вульву под углом 40-45 градусов до тех пор, пока он не коснётся верхнего свода влагалища. Установите катетер таким образом, чтобы он прошёл через канал в шейку матки. Благодаря этой процедуре исключается возможность проникновения в мочеиспускательный канал, располагающийся на нижнем своде влагалища.



# Техника ИО

Пропуская катетер через влагалище, продвиньте рукой вперед шейку матки, удерживая её. Данный процесс приводит к растяжению стенок влагалища, благодаря чему снижается вероятность «застревания» катетера во влагалищной складке или «слепом мешке», расположенного вокруг входа в шейку матки. На этой стадии конец катетера может быть направлен в цервикальный канал пальцами руки, удерживающей



# Техника ИО

Как только конец катетера достигает цервикального канала, продолжайте слегка надавливать на удлинитель, продвигая шейку матки вперёд катетера. Пропустив шприц-катетер через шейку матки, удерживайте указательный палец на конце цервикального канала таким образом, чтобы вы могли нащупать конец катетера в необходимом месте.





# Техника ИО

Поднимите палец и медленно поместите семя. Убедитесь в том, что вы всё время находитесь в необходимом для попадания семени месте. Помещение семени в шейку матки или рога может привести к уменьшению показателей ко стельности, и иногда повреждению матки.



# Техника ИО

После того, как отложили семя, извлеките катетер и руку, удалите защитный чехол и соломинку. После этого снимите перчатку, захватив соломинку и чехол, и выбросите в соответствующий мусорный контейнер. Помойте руки и незамедлительно запишите информацию об осеменении. Ежедневно очищайте инструменты для осеменения влажными спиртовыми салфетками. Помойте обувь прежде, чем покинуть помещение, где проходило ИО.



Спасибо за внимание!