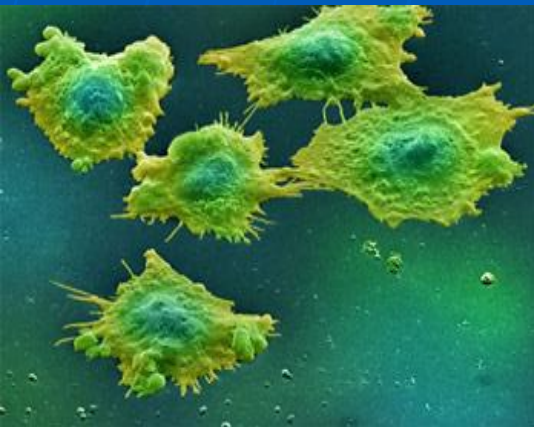


**Исследование  
особенностей морфологии  
и строения  
микроорганизмов.**

# Классификация микроорганизмов.

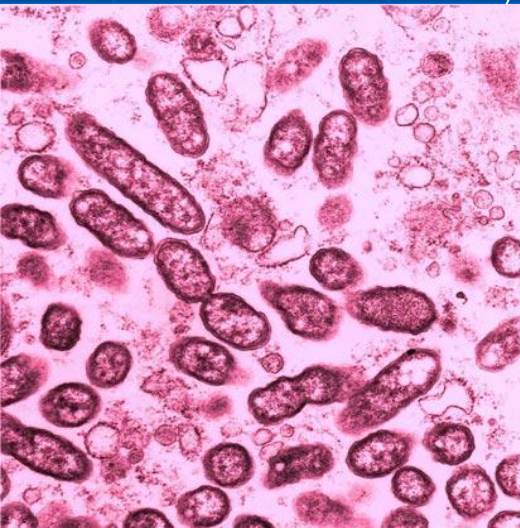
Микоплазмы



Грибы



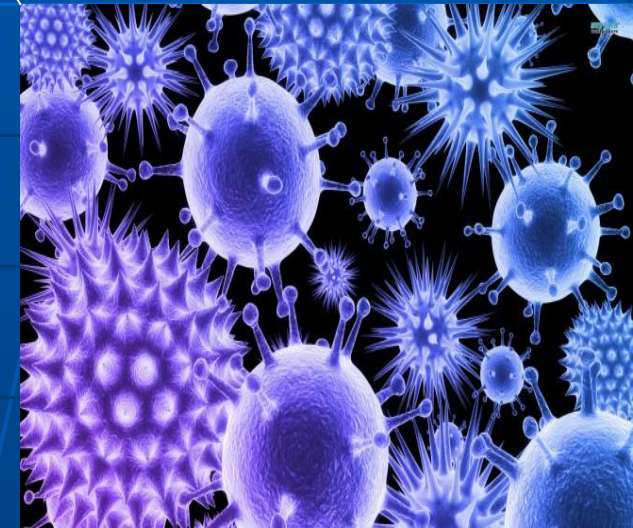
Риккетсии



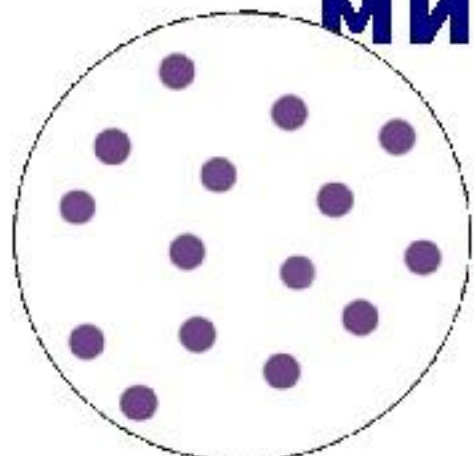
Вирусы



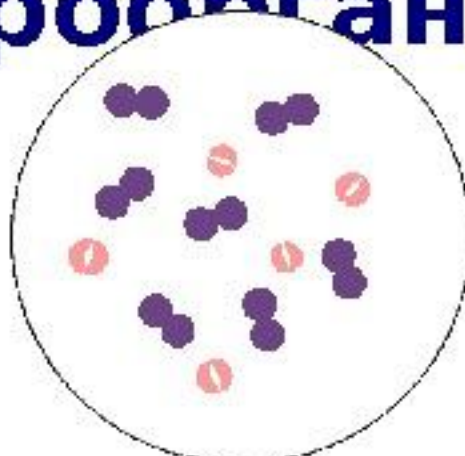
Бактерии



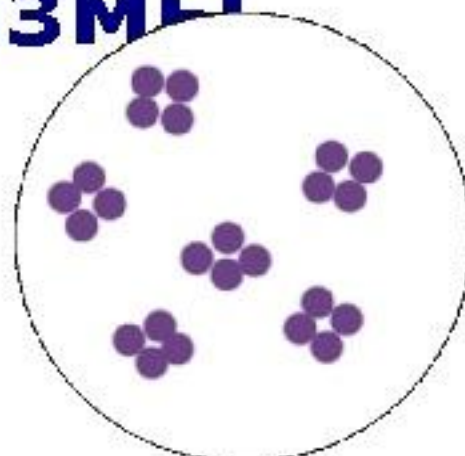
# Кокковидные микробы



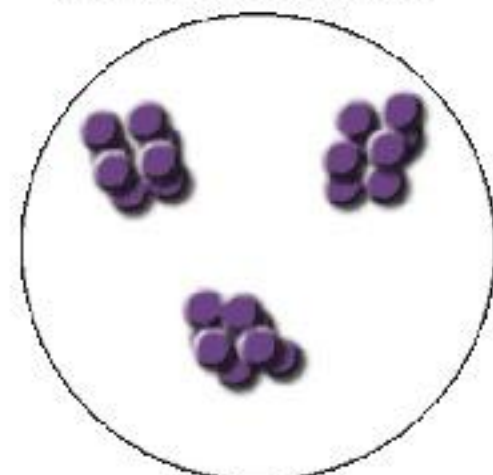
микрoкoкки



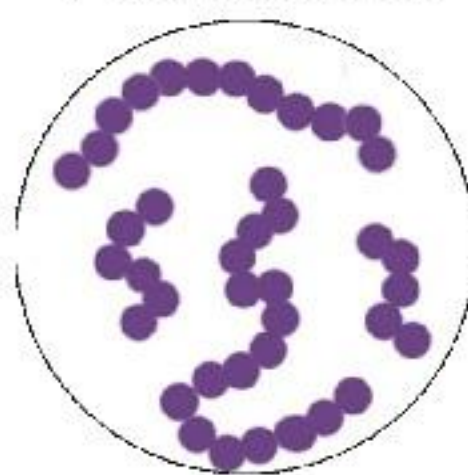
диплoкoкки



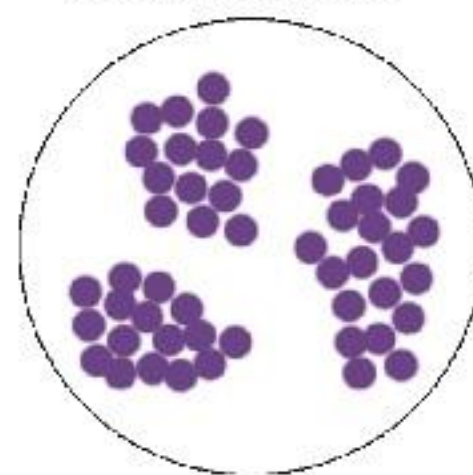
тетрaкoкки



сарцины



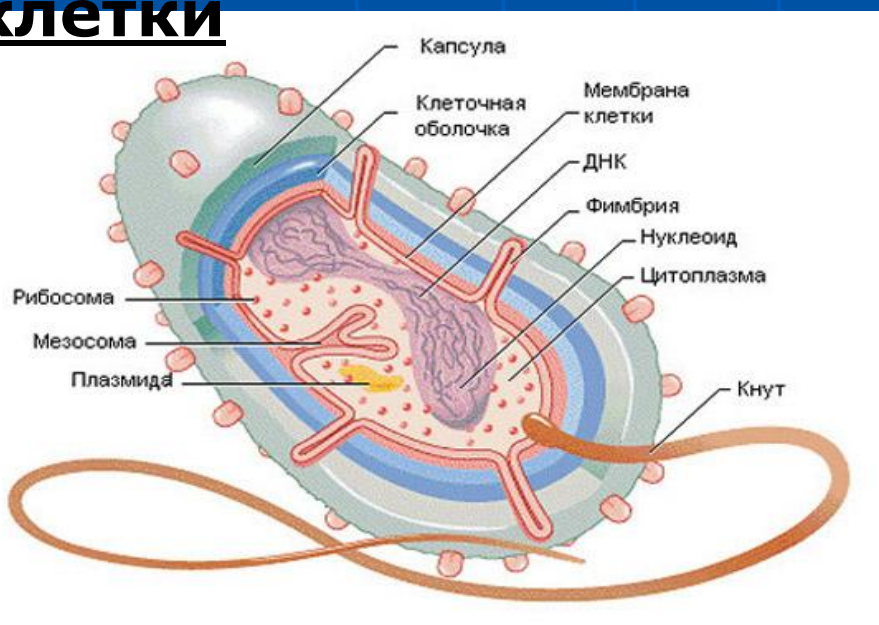
стрептoкoкки



стафилокoкки

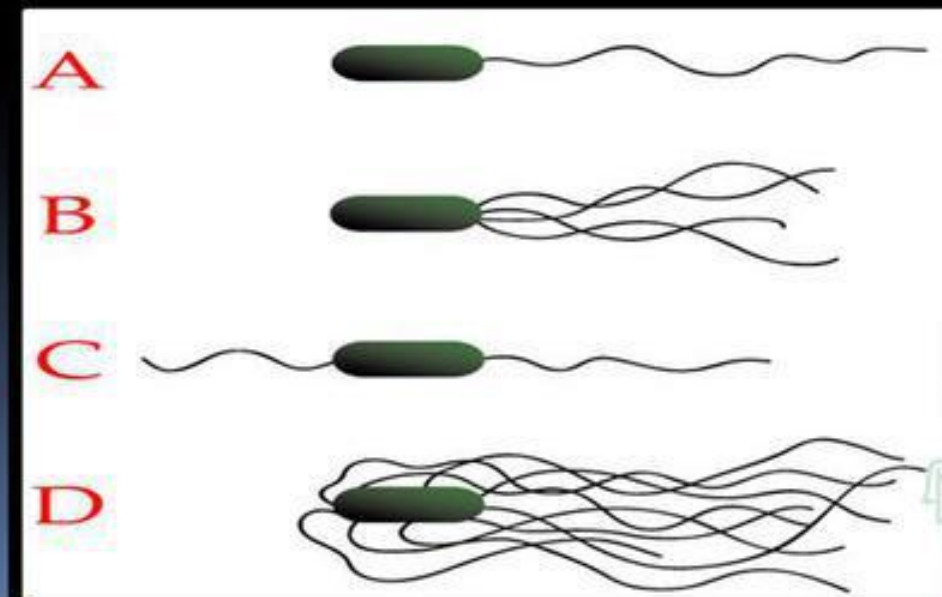
- **Патогенные** – микроорганизмы которые вызывают заболевания у человека и животных.
- **Условно-патогенные**- могут вызывать заболевания только при определенных условиях.
- **Сапрофиты**- участвуют в размножении мертвых органических останков.

## **Строение бактериальной клетки**



По расположению и количеству жгутиков выделяют ряд форм бактерий.

- A. Монотрихи** - имеют один полярный жгутик.
- B. Лофотрихи** - имеют полярно расположенный пучок жгутиков.
- C. Амфитрихи** - имеют жгутики по диаметрально противоположным полюсам.
- D. Перитрихи** - имеют жгутики по всему периметру бактериальной клетки.



# Приятного просмотра



David Seltzer