

Dwudziestolecie międzywojenne w Polsce

I wojna światowa a sprawa polska

- entuzjazm po odzyskaniu niepodległości
- trudności wynikające z różnic prawnych, gospodarczych i społecznych między terytoriami znajdującymi się dotąd w trzech zaborach
- zapóźnienie gospodarcze
- mniejszości narodowe
- wojna polsko-bolszewicka 1920 r.

Skamandryci



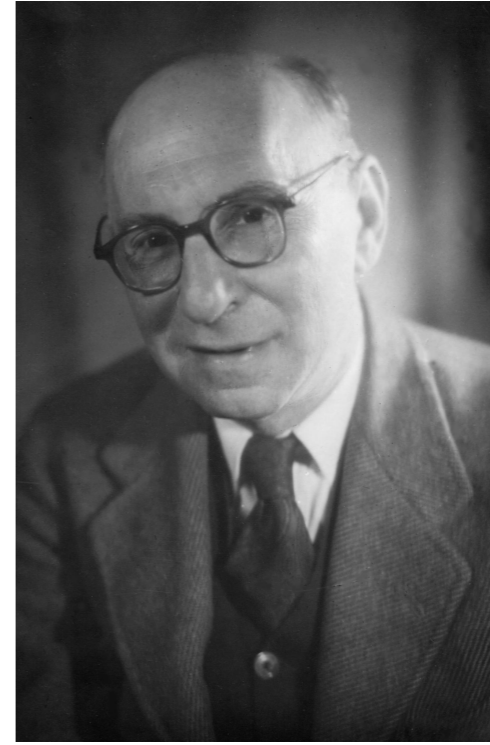
Julian Tuwim



Jarosław Iwaszkiewicz



Kazimierz Wierzyński



Antoni Słonimski



Jan Lechoń

- programowa bezprogramowość
- codzienność tematem poetyckim
- literatura uwolniona od obowiązków wobec ojczyzny: „zrzucam z ramion płaszcz Konrada”
- tradycyjna forma wiersza
- język potoczny

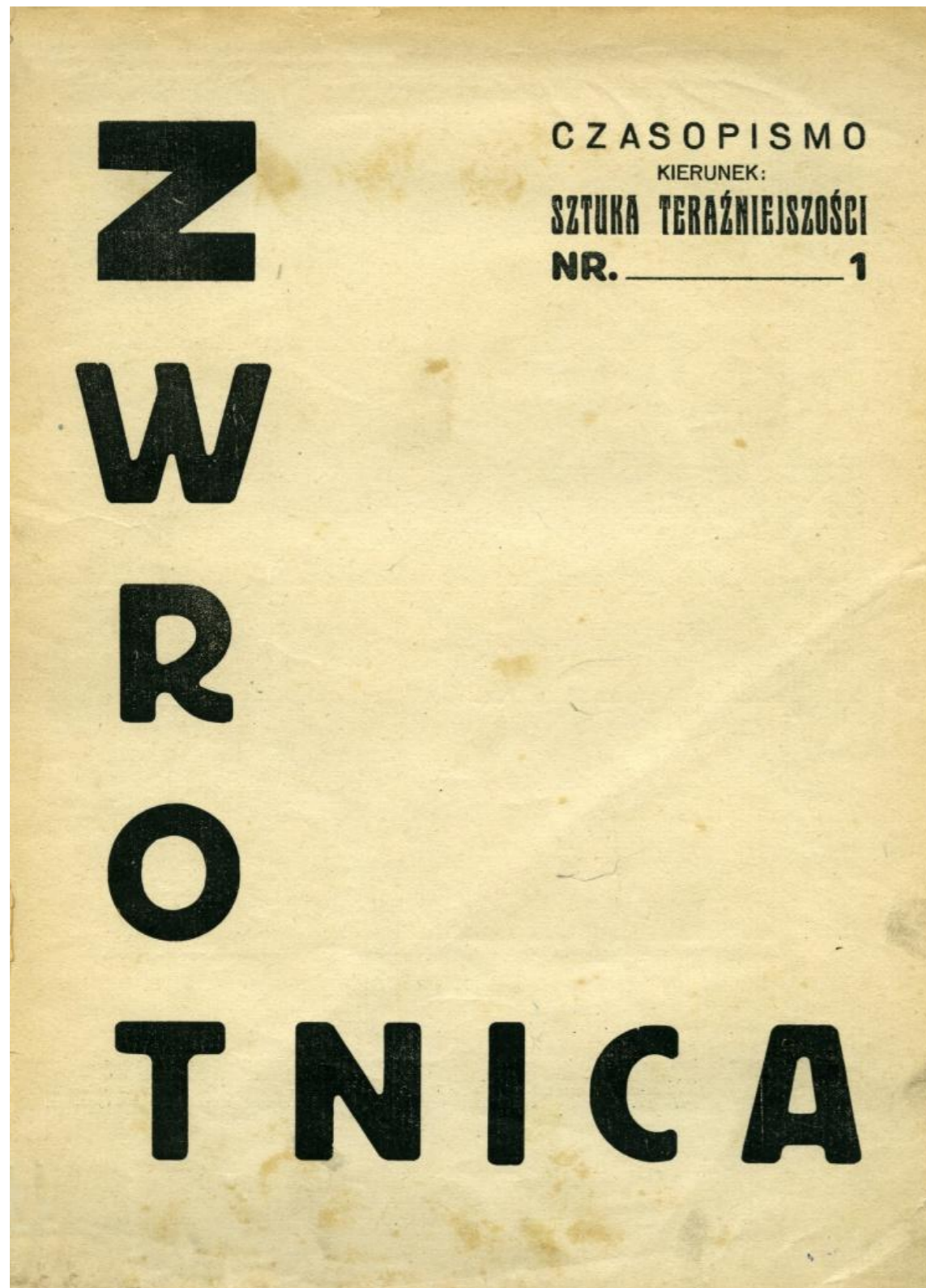
Futuryści

- w kraju słabo uprzemysłowionym poezja związana z industrializacją nie zyskała popularności
- prowokacja językowa – nawoływanie do reformy ortografii: *Jednodźwięk Futurystów. Manifest w sprawie ortografii fonetycznej i nuż w bżuhu*
- przedstawiciele: Bruno Jasieński, Stanisław Młodożeniec, Anatol Stern, Aleksander Wat

Bruno Jasieński na obrazie Tytusa Czyżewskiego, jednego z przedstawicieli polskiej awangardy



Awangarda Krakowska



Tadeusz Peiper



Julian Przyboś

- emocjonalna powściągliwość
- twórczość poetycka to efekt żmudnej pracy i wysiłku intelektualnego, a nie natchnienia
- skondensowana metafora
- przedstawiciele: Tadeusz Peiper – autor manifestu *Miasto. Masa. Maszyna* i hasła: „Minimum słów, maksimum treści” oraz Julian Przyboś

Druga Awangarda



Czesław Miłosz



- katastrofizm
- liryka kreacyjno-wizjonerska
- wpływ ekspresjonizmu
- przedstawiciele: Józef Czechowicz, Czesław Miłosz

Teatr Witkacego

- Czysta Forma – konstrukcja dowolnych elementów (barw, dźwięków, słów, działań) całkowicie oderwanych od życiowego prawdopodobieństwa
- wywołanie metafizycznego przeżycia poprzez dziwność prezentowanego świata i związany z tym niepokój



Stanisław Ignacy Witkiewicz *Fałsz kobiety*, 1927



Stanisław Ignacy Witkiewicz

Stefan Żeromski *Przedwiośnie*

- wyraz rozczarowania stanem odrodzonej ojczyzny
- spór polityczny o koncepcje naprawy państwa – rewolucja komunistyczna czy stopniowe reformy nawiązujące do tradycji pracy organicznej
- nierówności społeczne, niesprawiedliwość

Proza Brunona Schulza

- świat fantasmagoryczny
- oryginalny język przepełniony metaforami
- oniryzm i mityzacja
- cykle opowiadań: *Sklepy cynamonowe* i *Sanatorium Pod Klepsydrą*



Bruno Schulz *Spotkanie*, 1920

Człowiek według Witolda Gombrowicza

- Forma – powstaje w przestrzeni kontaktów międzyludzkich; to, jak się zachowujemy i kim jesteśmy, jest nam narzucane przez otoczenie; walczymy z innymi ludźmi o narzucenie im swojego „dojrzałego” obrazu i bronimy własnej niedojrzałości przed światem, który chce nas dookreślić; przed Formą nie ma ucieczki
- „pupa”, „gęba”, „łydka”
- groteska