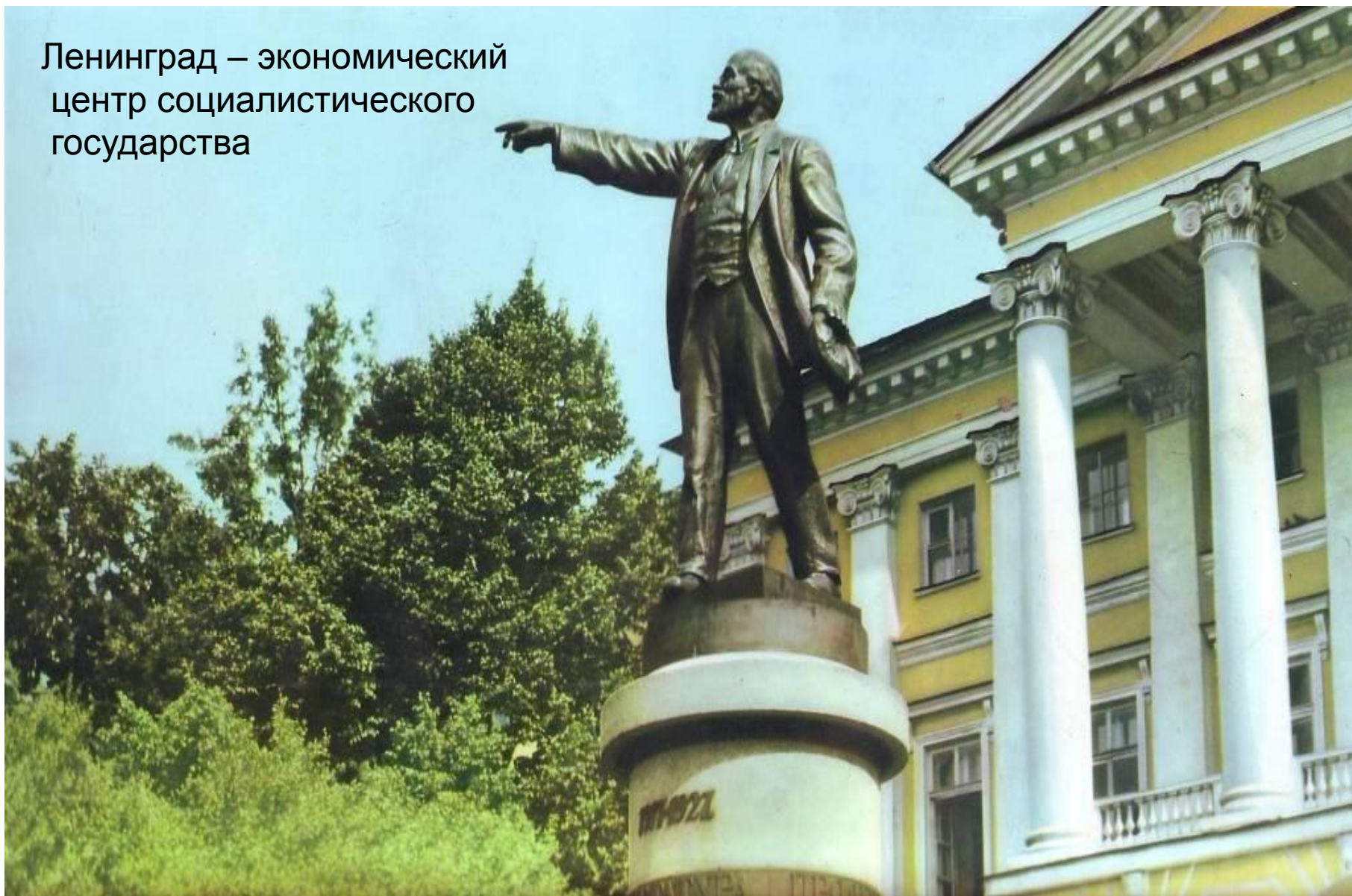


Ленинград –
экономический центр
социалистического
государства

Ленинград – экономический
центр социалистического
государства

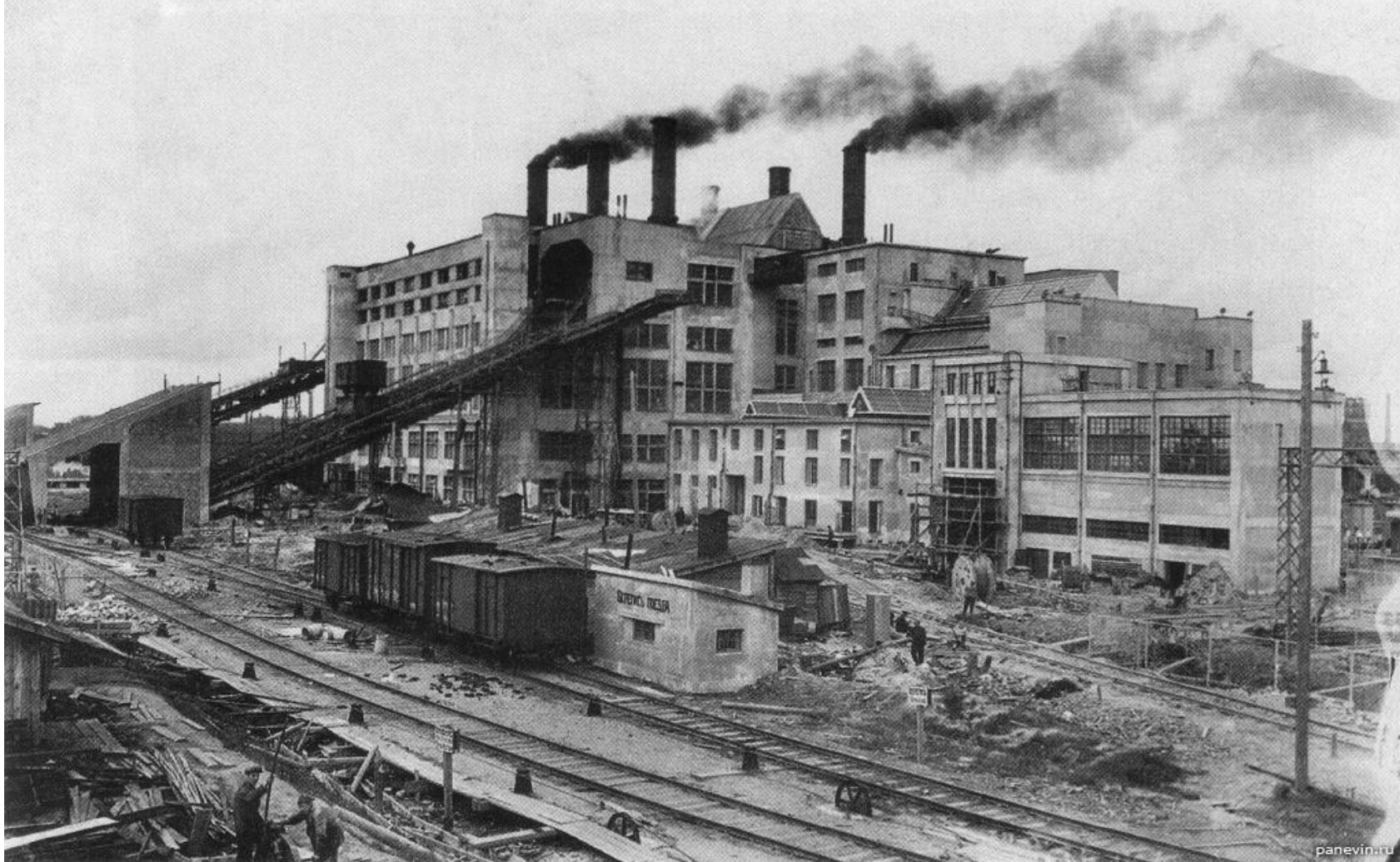


Экономика

- **Экономика** — хозяйственная деятельность общества — хозяйственная деятельность общества, а также совокупность отношений, складывающихся в системе производства — хозяйственная деятельность общества, а также совокупность отношений, складывающихся в системе производства, распределения — хозяйственная деятельность общества

Промышленность

- Ижорский завод
- Путиловский завод
- Обуховский завод
- Завод «Красный треугольник»
- Завод «Электросила»
- Завод «Севкабель»
- Завод «Северная верфь»
- Невский машиностроительный завод



**ТЭЦ – 5 «Красный Октябрь». Октябрьская
набережная, д.108**





Первый план ГОЭЛРО (государственный план восстановления и развития народного хозяйства на основе её электрификации) - Волховская ГЭС 1926г.



Трактор «Фордзон – Путиловец» - первый советский трактор.
1924 год.

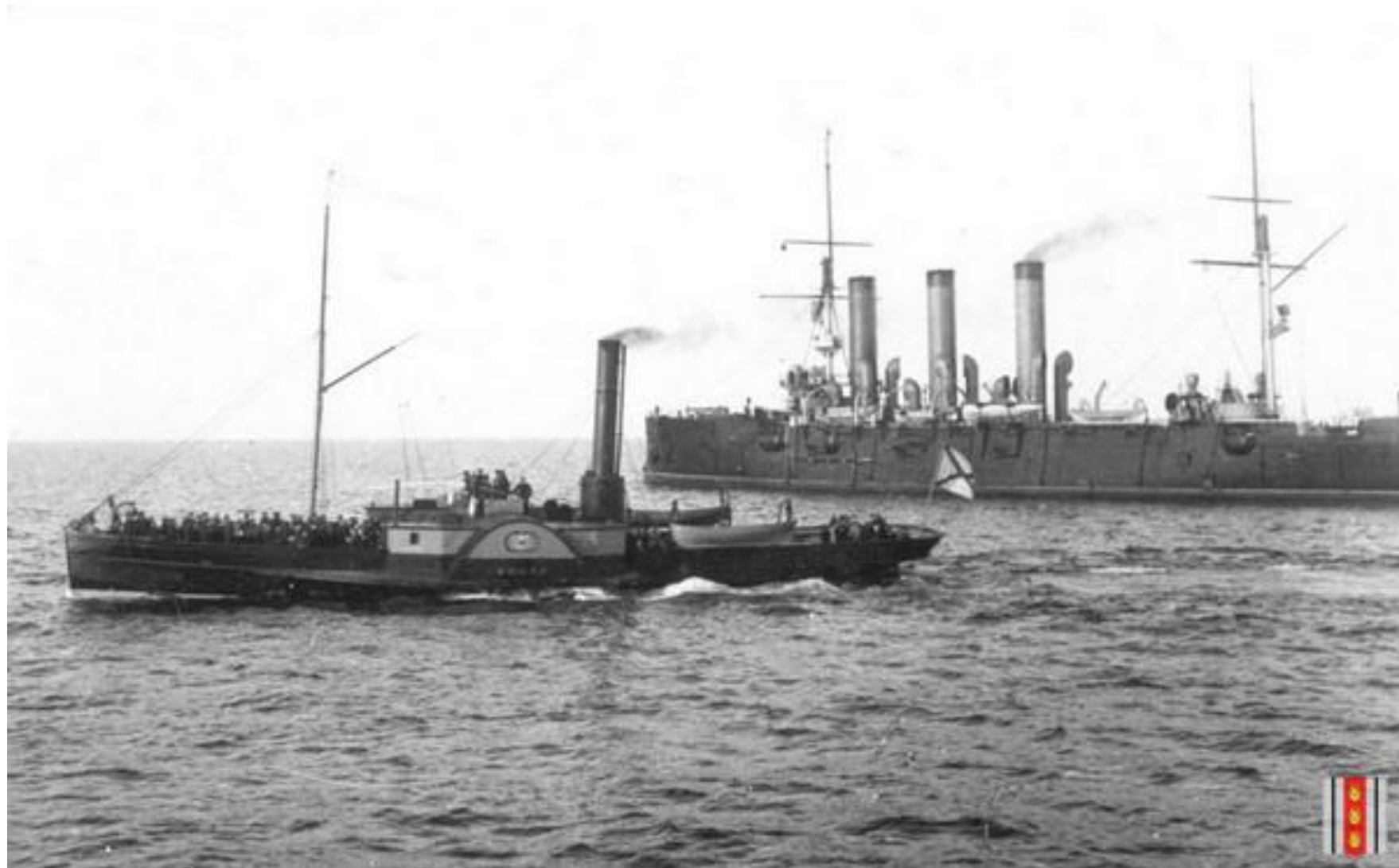
Вид Ижорского завода в 30-е ГОДЫ



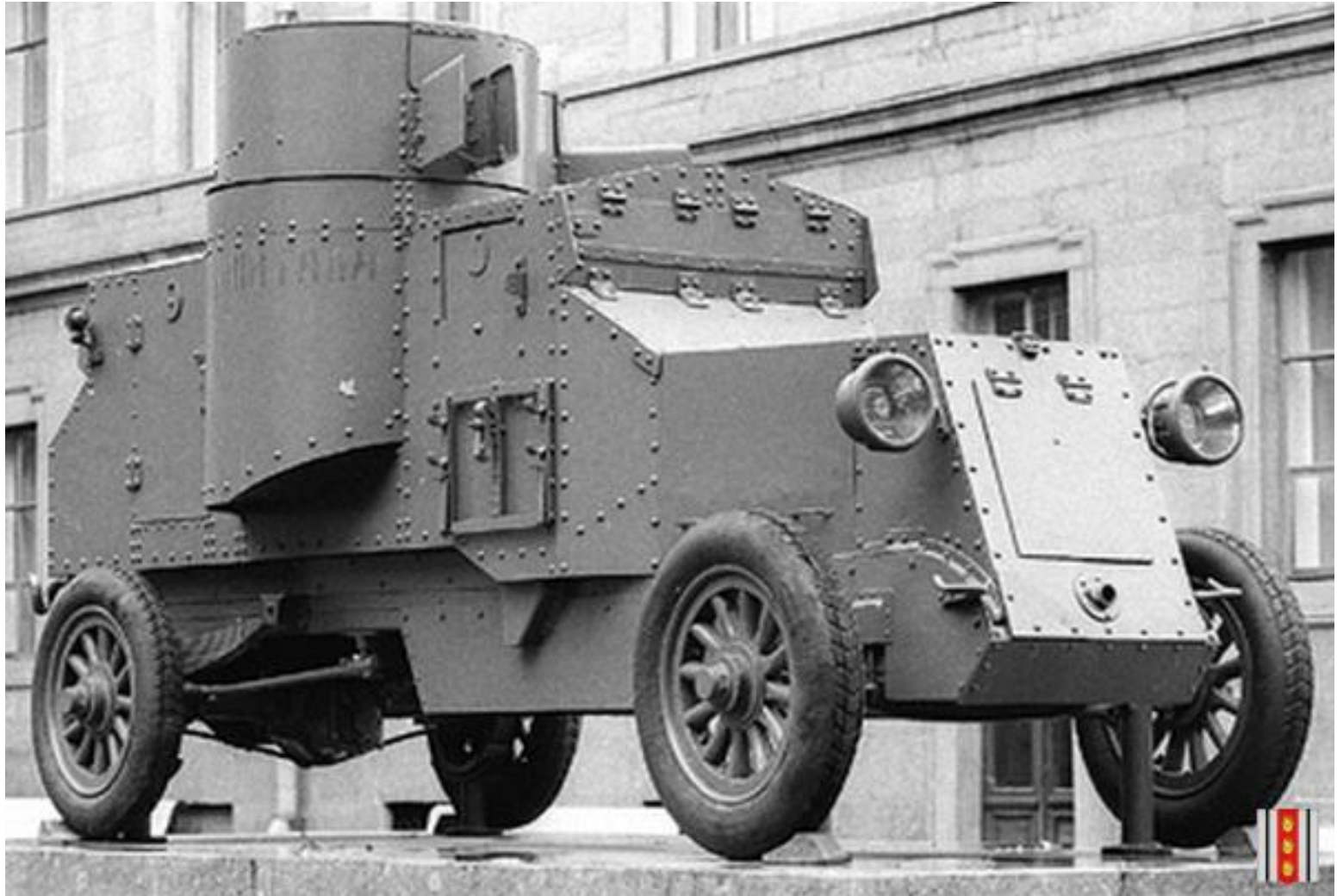
Вид завода с р. Ижора



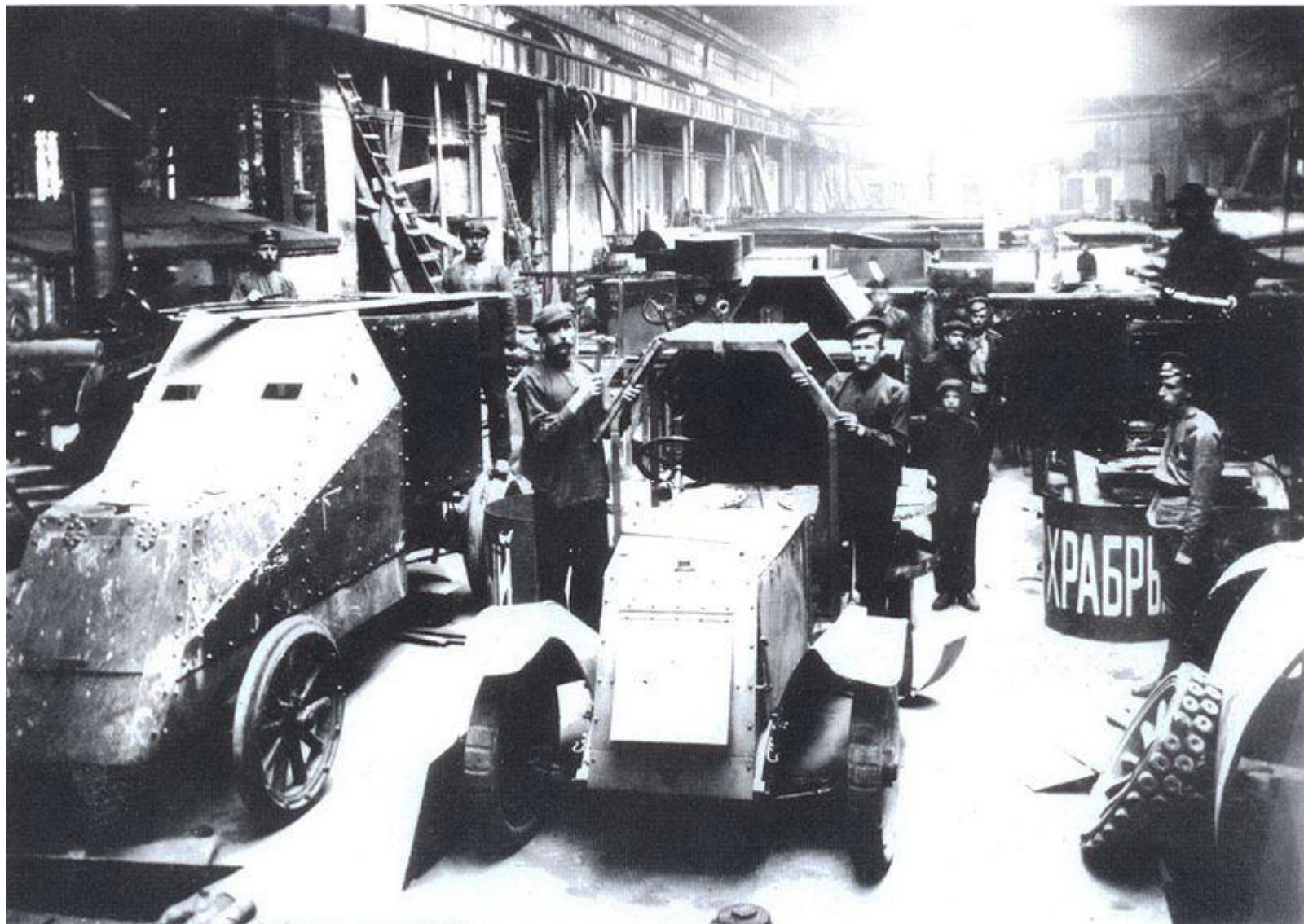
Крейсер «Паллада»



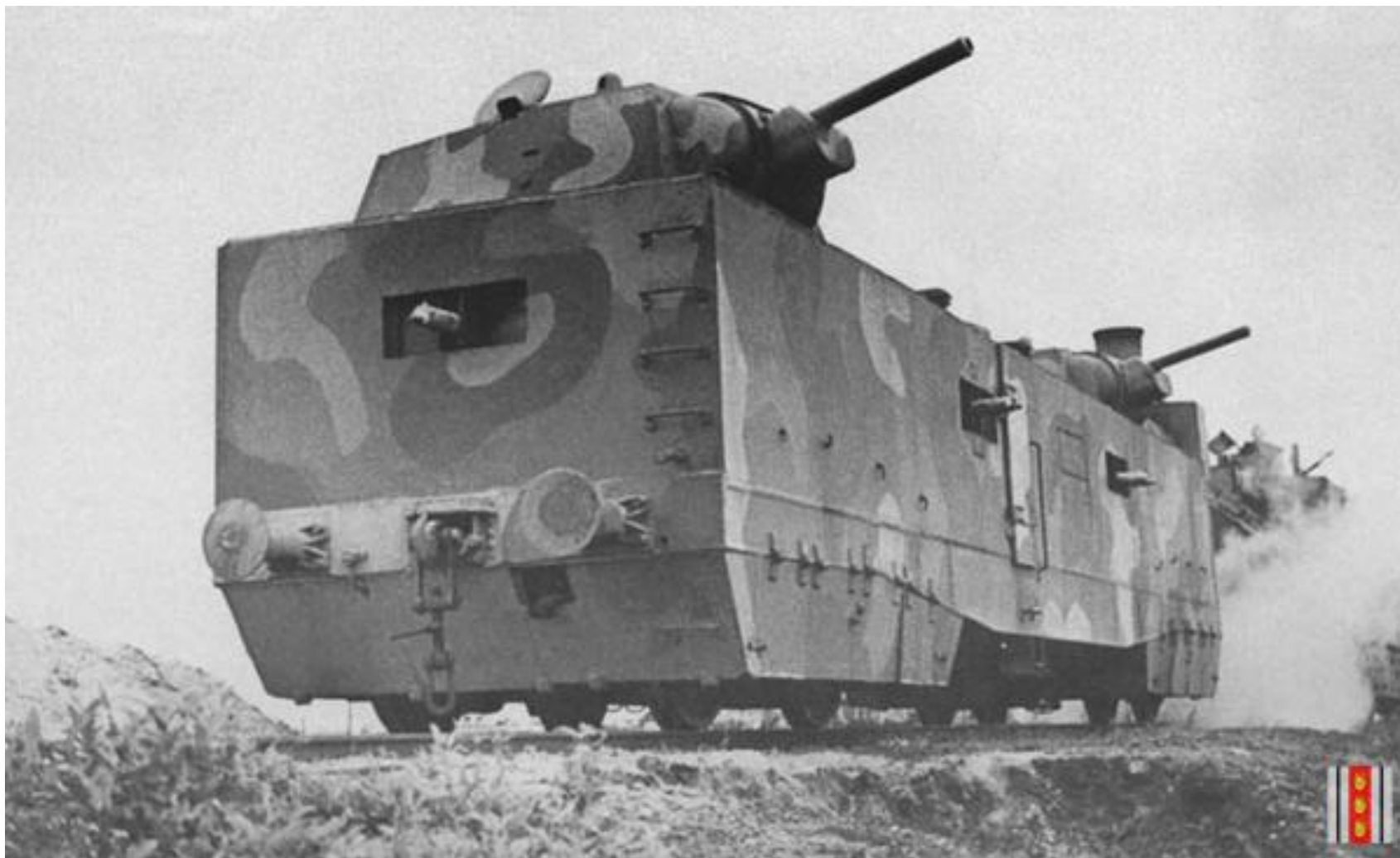
Броневик



Броневик



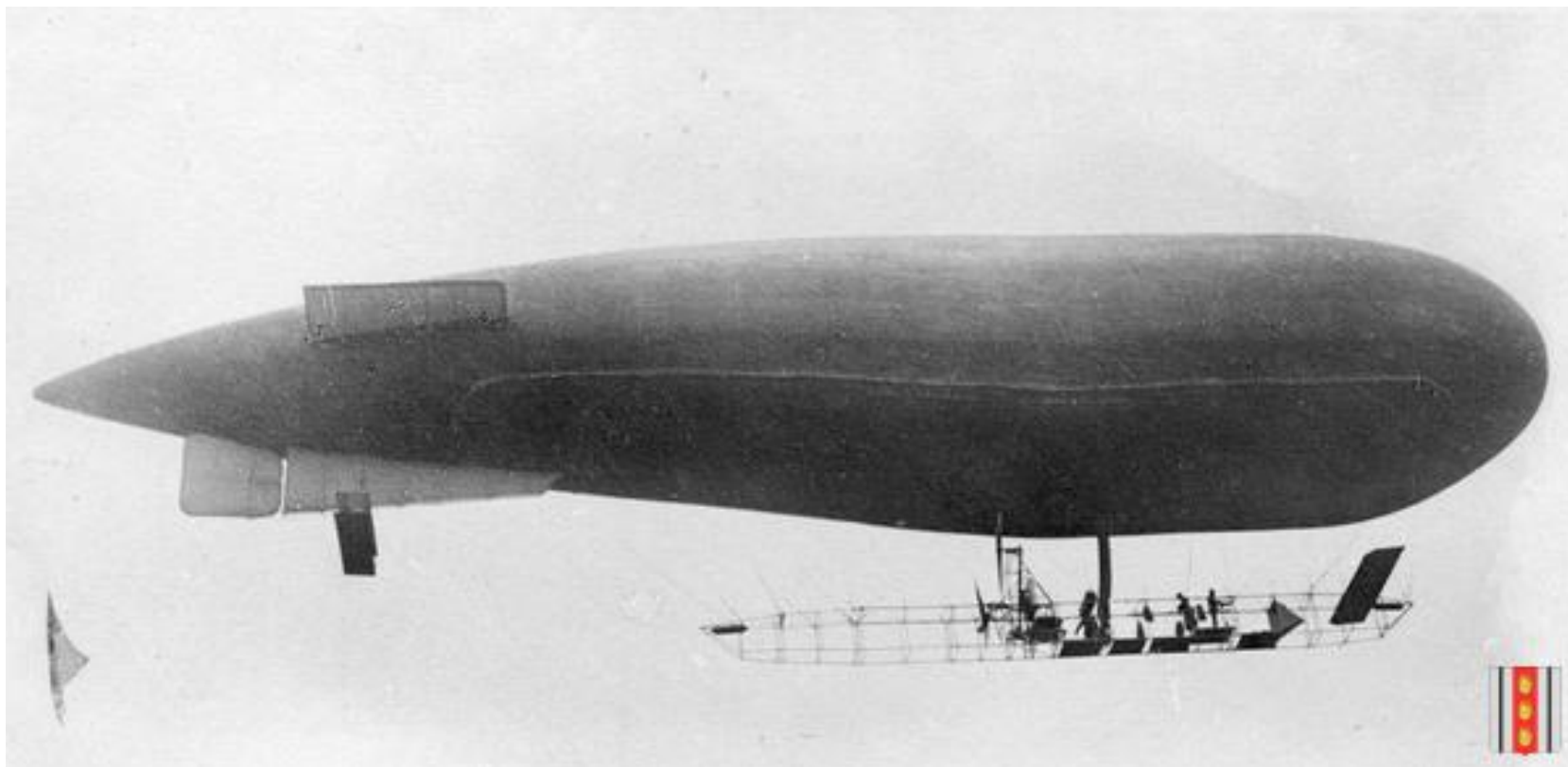
Бронепоезд



Танк



Дирижабль «Сокол»



Старые цеха в наши дни



Торговля

- ДЛТ (Дом ленинградской торговли)
- Магазин торговой фирмы Елисеевых
- Гостиный двор
- Универмаги
- Колхозные продуктовые рынки
- Рынки: Сытный, Андреевский, Троицкий, Апраксин двор, Кузнечный...











ПРОСПЕКТ 25 ОКТЯБРА. La perspective du 25 Octobre. Leningrad.







Транспорт

- Порт
- Аэропорт «Шоссейная» (Пулково)
- Железнодорожные вокзалы:
Финляндский, Балтийский, Московский,
Витебский, Варшавский



