

ФЕДЕРАЛЬНОЕ ГОСУДАРСТВЕННОЕ БЮДЖЕТНОЕ ОБРАЗОВАТЕЛЬНОЕ УЧРЕЖДЕНИЕ
ВЫСШЕГО ОБРАЗОВАНИЯ
«РОССИЙСКАЯ АКАДЕМИЯ НАРОДНОГО ХОЗЯЙСТВА И ГОСУДАРСТВЕННОЙ
СЛУЖБЫ ПРИ ПРЕЗИДЕНТЕ РОССИЙСКОЙ ФЕДЕРАЦИИ»
КОЛЛЕДЖ МНОГОУРОВНЕВОГО ПРОФЕССИОНАЛЬНОГО ОБРАЗОВАНИЯ

КУРСОВОЙ ПРОЕКТ

организация администрирования компьютерной
системы «Лечебный диагностический центр»

Исполнитель: Дмитриев П.А
Группа: 42КС-14

ЦЕЛЬ КУРСОВОГО ПРОЕКТА:

Целью курсового проекта является организация администрирования ЛВС лечебно-диагностического центра.

ЗАДАЧИ КУРСОВОГО ПРОЕКТА:

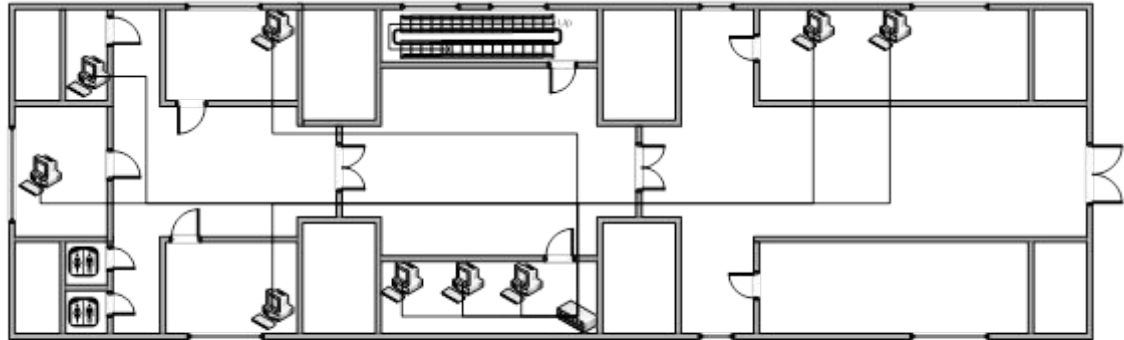
1. Провести предпроектное обследование сети лечебно-диагностического центра с целью выявления недостатков сети;
2. Провести выбор наиболее подходящей программы удаленного доступа;
3. Провести выбор наиболее подходящей программы мониторинга сети;
4. Разработать регламент резервного копирования данных.

Характеристика предприятия

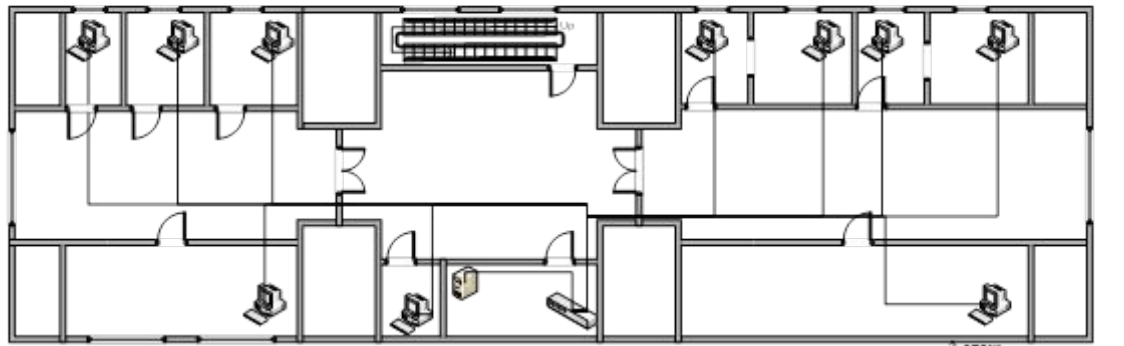


ЛЕЧЕБНО-ДИАГНОСТИЧЕСКИЙ ЦЕНТР

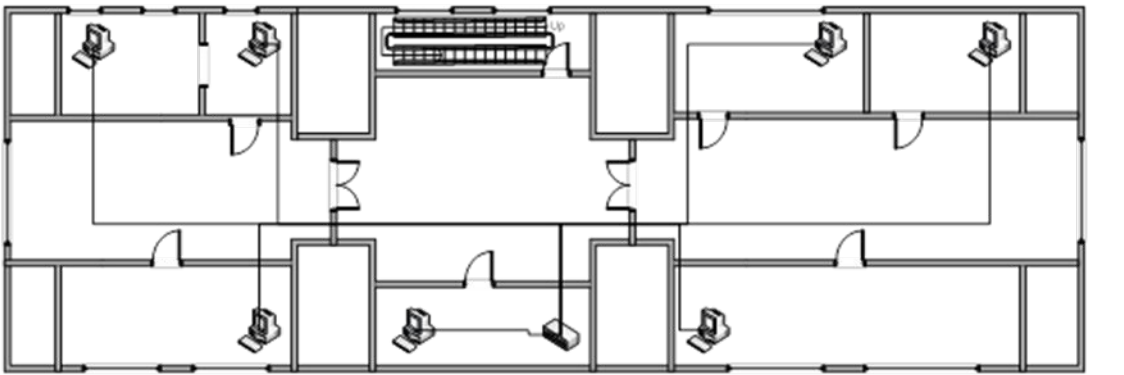
1 этаж



2 этаж

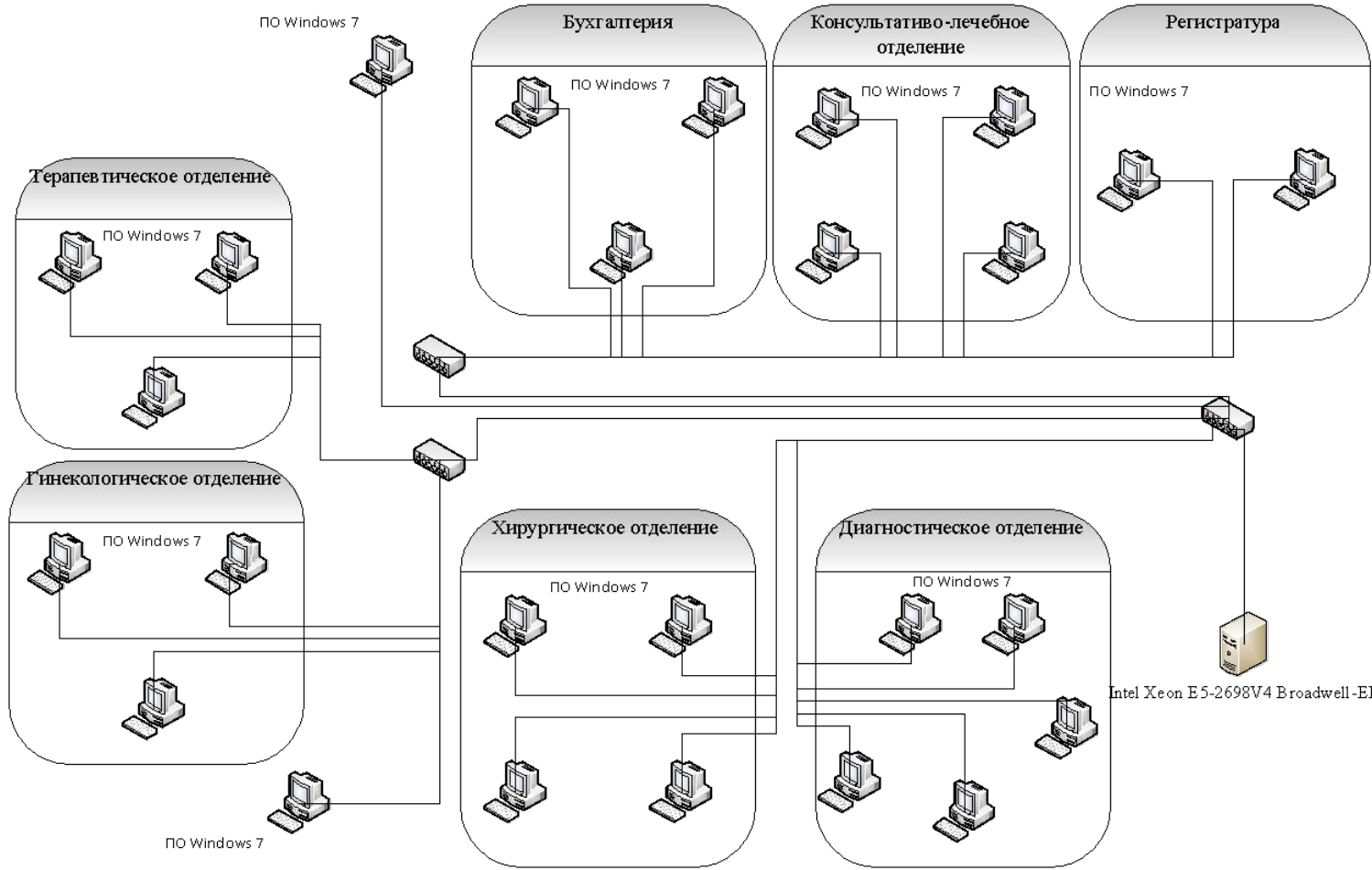


3 этаж



Серверное программное обеспечение

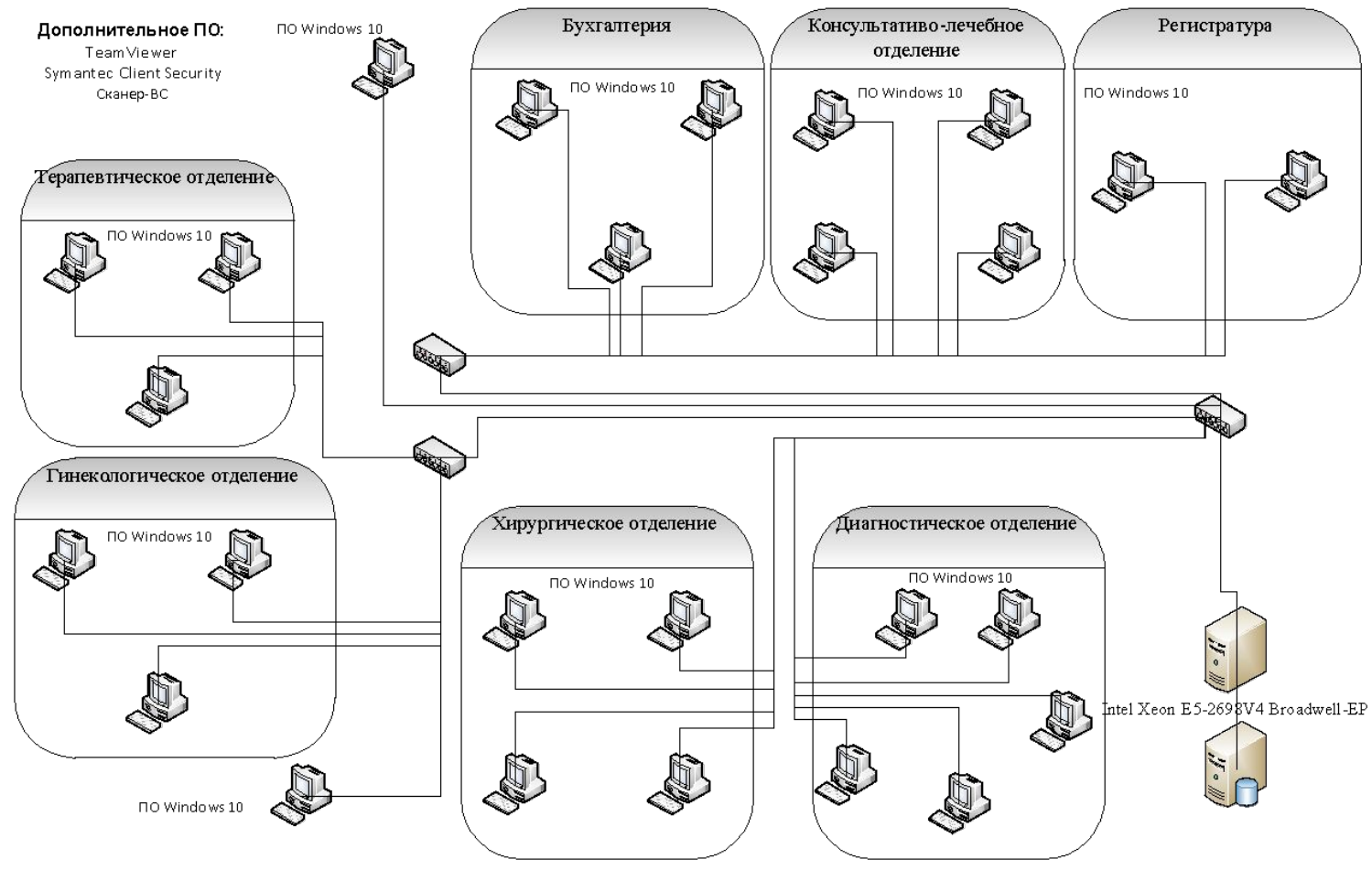
	До модернизации	После модернизации
Системное ПО:	Microsoft Windows Server 2003	Microsoft Windows Server 2012
Прикладное ПО:	Отсутствует	Simantec Client Security Teamviewer



Intel Xeon E5-2698V4 Broadwell-EP

Дополнительное ПО:
Team Viewer
Symantec Client Security
Сканер-BC

ПО Windows 10



Бухгалтерия

Консультативно-лечебное отделение

Регистратура

Терапевтическое отделение

Гинекологическое отделение

Хирургическое отделение

Диагностическое отделение

Intel Xeon E5-2698V4 Broadwell-EP

ПО Windows 10

ПО Windows 10

ПО Windows 10

ПО Windows 10

ПО Windows 10

ПО Windows 10

ПО Windows 10

ПО Windows 10

ПО Windows 10

Заключение

В курсовом проекте на тему – организация администрирования компьютерной системы «Лечебный диагностический центр» проанализирована сеть, программное обеспечение и оборудование лечебно-диагностического центра.

На основе проведенного анализа были выявлены недостатки в серверном и пользовательском программном обеспечении. Повышена производительность вычислительной сети компании за счет замены некоторого программного обеспечения. Обеспечен мониторинг устройств удаленных пользователей с помощью нового программного обеспечения.

Разработан регламент резервного копирования.

Задачи, решаемые в курсовом проекте, считаю выполненными.

Спасибо за внимание