

Малахитовая шкатулка

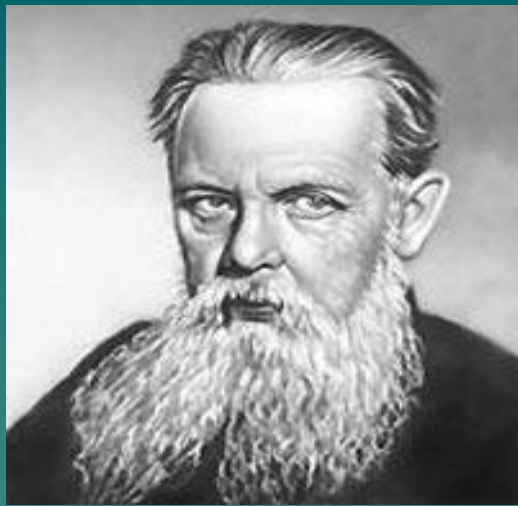


ШКАТУЛКИ ИЗ ПОДЕЛОЧНОГО КАМНЯ



Сегодня мы обратимся к миру природы, посмотрим, какие чудесные узоры можно увидеть в камне.





Малахит –

медная руда, водная углекислая окись меди;
по яркости зелени разных оттенков и
пригожеству узора, ископаемое это идет на
облицовку изваяний и разных украшений.

Малахитовый, к нему относящийся, то
есть, малахит – это минерал ярко-зеленого
цвета, используемый для различных
поделок или как сырье для получения меди

Существует много подделочных камней:



МАЛАХИТ



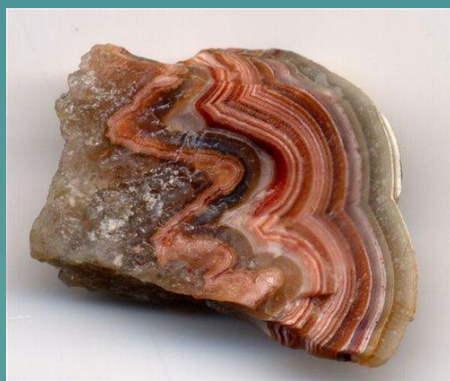
ЛАЗУРИТ



ЯШМА



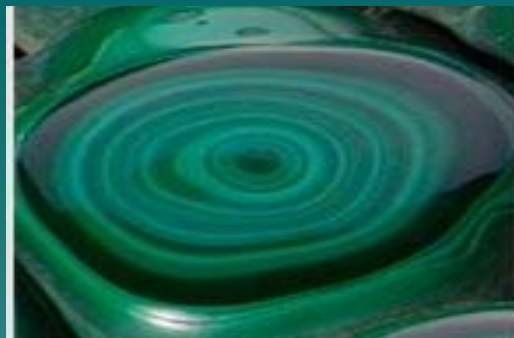
ОПАЛ



ОНИКС



НЕФРИТ

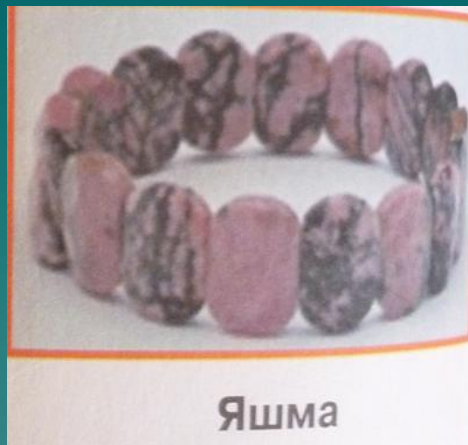


Малахит



Малахитовый зал Эрмитажа — это, пожалуй, самое известное архитектурное создание из малахита.





Яшмой покрывали полы
во дворцах.



Изделия Фаберже



Для работы необходимо

Материалы:

-пластилин (зелёный, белый, чёрный)

Инструменты и приспособления:

-стека;

-лист бумаги;

-крепкая нитка;

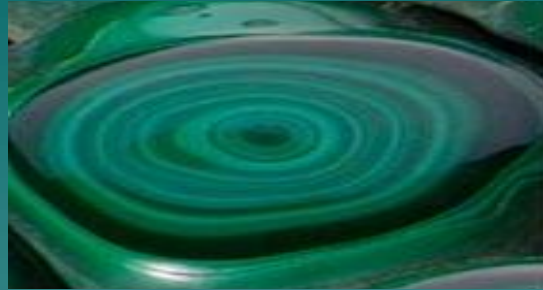
-подкладная доска;

-тряпочка;

-коробка



Рисунки у малахита



План работы



1

Отрежьте от каждого бруска пластилина небольшой кусок.



2

Положите на отрезанные куски лист бумаги и раскатайте их



3

Сложите раскатанные пласты один на другой и скрутите их в трубочку



4

Сделайте из трубочки брусок



5

Разрежьте полученный брусок на тонкие пластинки



6

Прикрепите пластинки к стенкам и крышке коробки, повторяя технику «русской мозаики»

Работы обучающихся

