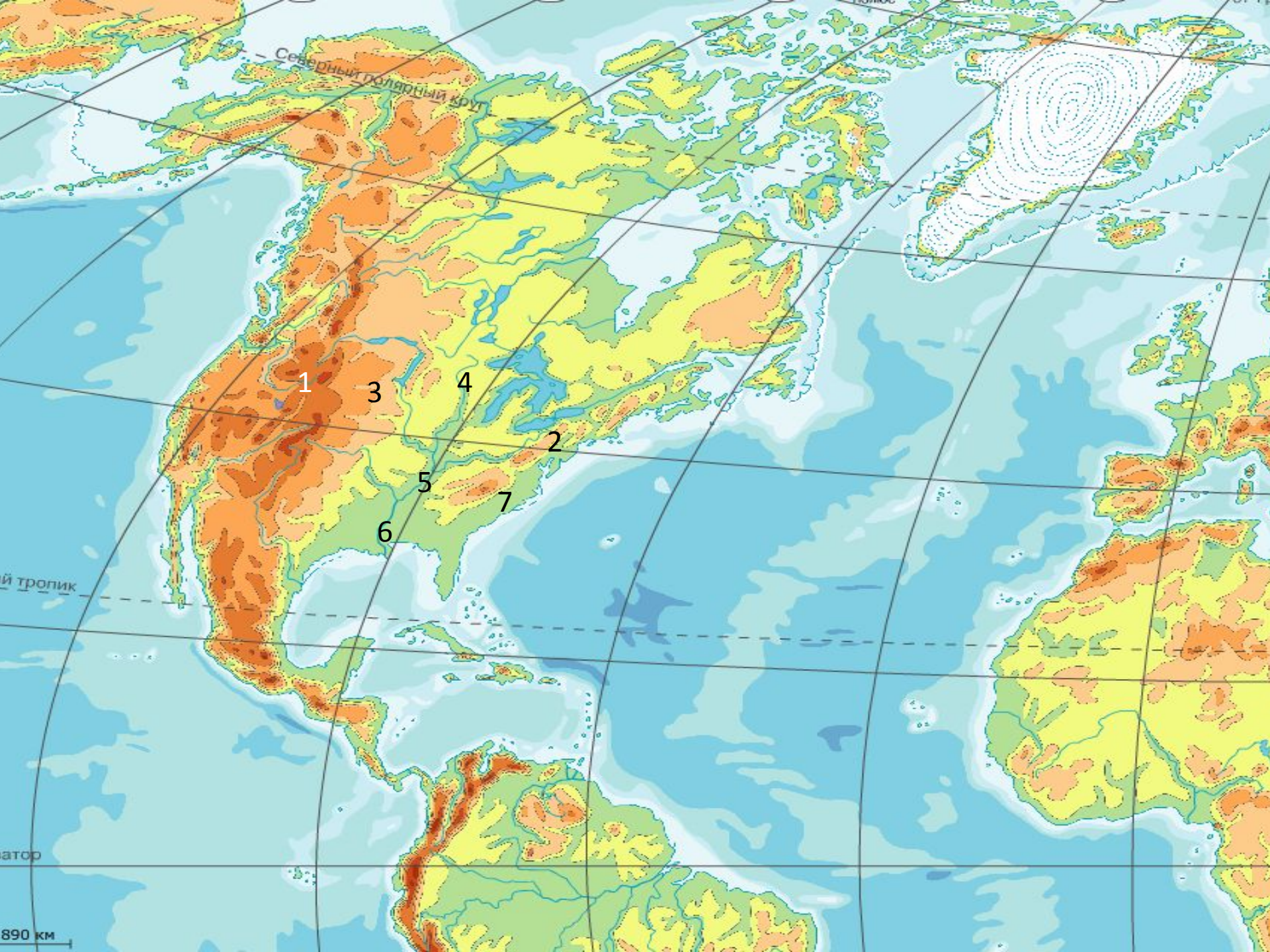


Номенклатура

Основные объекты
литосферы



Северный полярный круг

Тропик

Экватор

890 км

1

3

4

2

5

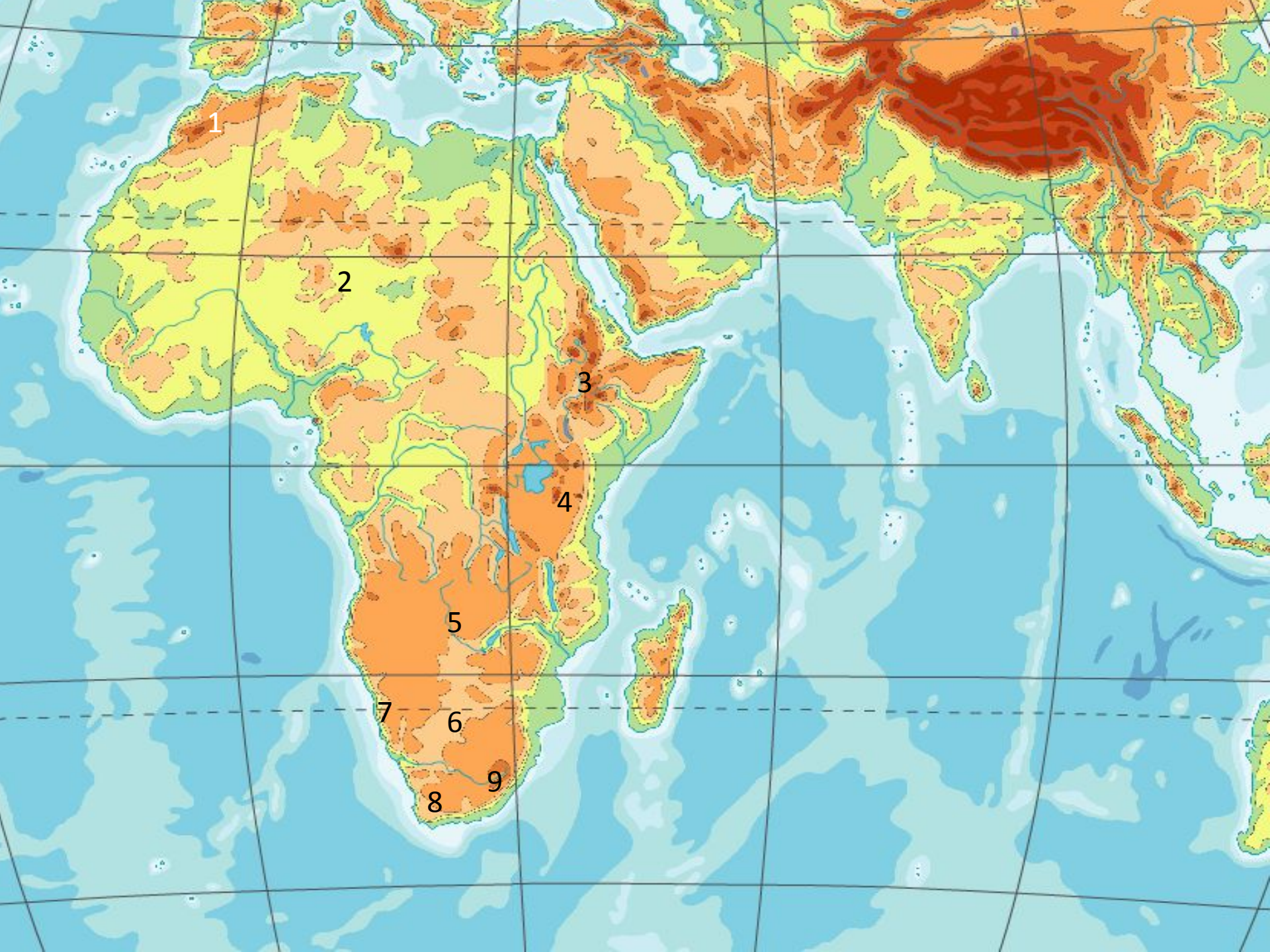
7

6

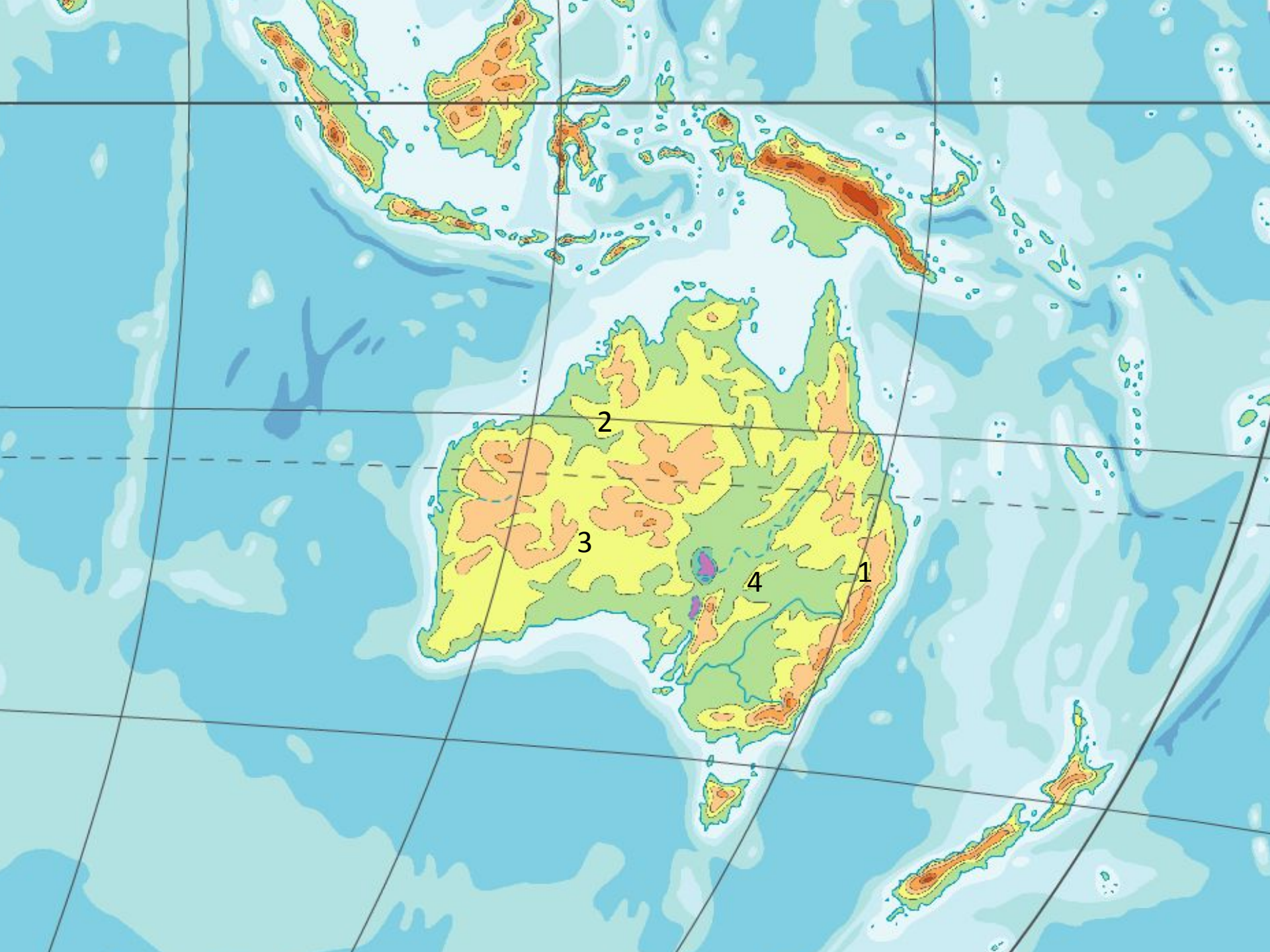
1. Кордильеры
2. Аппалачи
3. Великие равнины
4. Центральные равнины
5. Миссисипская низменность
6. Примексиканская низменность
7. Приатлантическая низменность



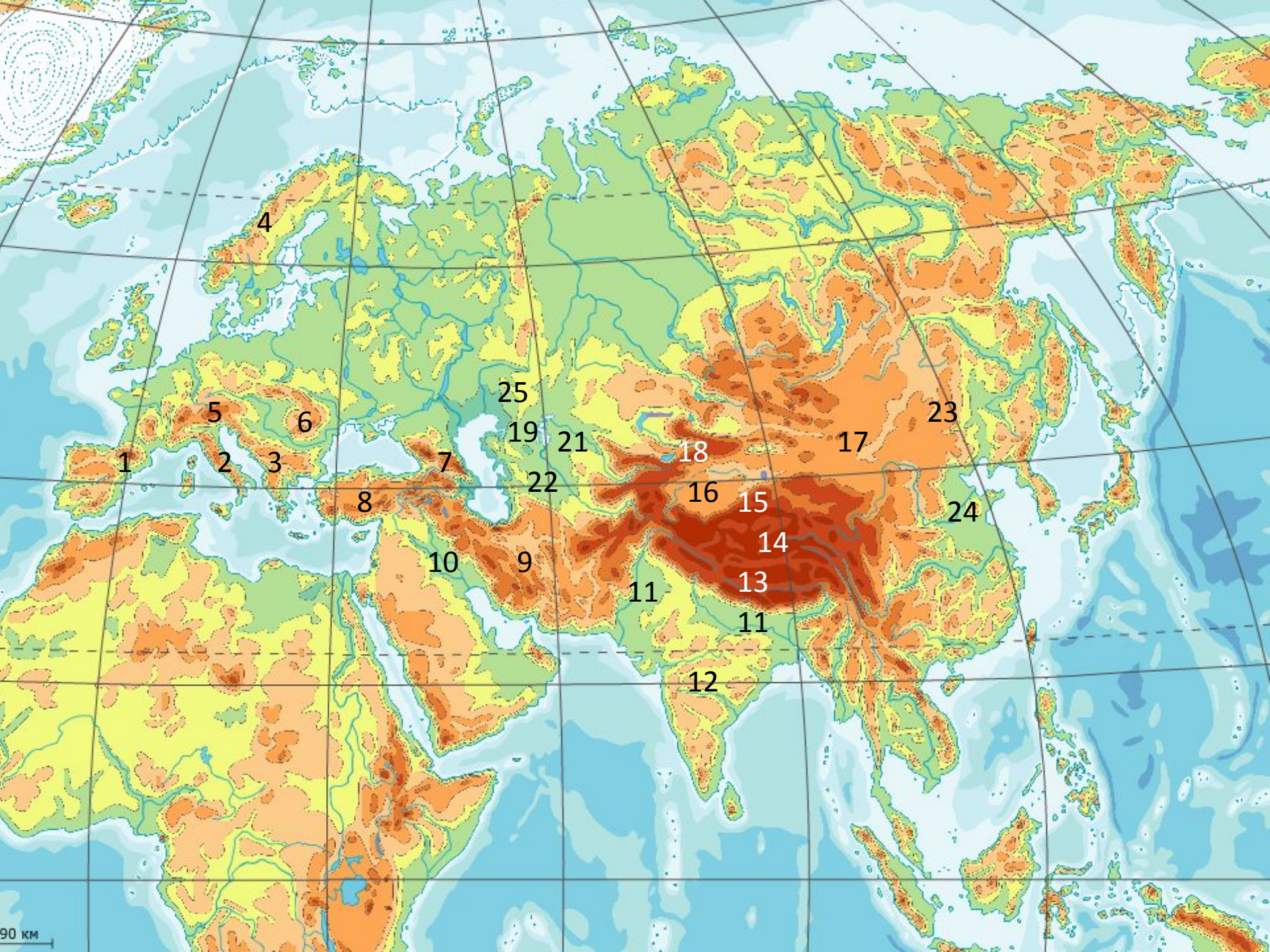
1. Амазонская низменность
2. Бразильское плоскогорье
3. Анды
4. Оринокская низменность
5. Гвианское плоскогорье
6. Ла-Платская низменность
7. Атакама



1. Атлас
2. Сахара
3. Эфиопское нагорье
4. Восточно - Африканское плоскогорье
5. Южно-Африканское плоскогорье
6. Калахари
7. Намиб
8. Капские горы
9. Драконовы горы



1. Большой Водораздельный хребет
2. Большая песчаная пустыня
3. Большая пустыня Виктория
4. Центральная низменность



1. Пиренеи
2. Апеннины
3. Балканы
4. Скандинавские горы
5. Альпы
6. Карпаты
7. Кавказ
8. Малоазиатское нагорье
9. Иранское нагорье
10. Месопотамская низменность
11. Индо-Гангская низменность
12. Плато Декан
13. Гималаи
14. Тибет
15. Куньлунь
16. пустыня Такла-Макан
17. пустыня Гоби
18. Тянь-Шань
19. Памир
20. Туранская низменность
21. пустыня Кызылкум
22. пустыня Каракум
23. Большой Хинган
24. Великая Китайская р.
25. Казахский мелкосопочник