

Мельница МСЦ 3850*4500 техн.№ 11.



Пересыпной бункер мельницы МСЦ 3850*4500 техн.№ 11.



Вид пересыпного бункера до модернизации

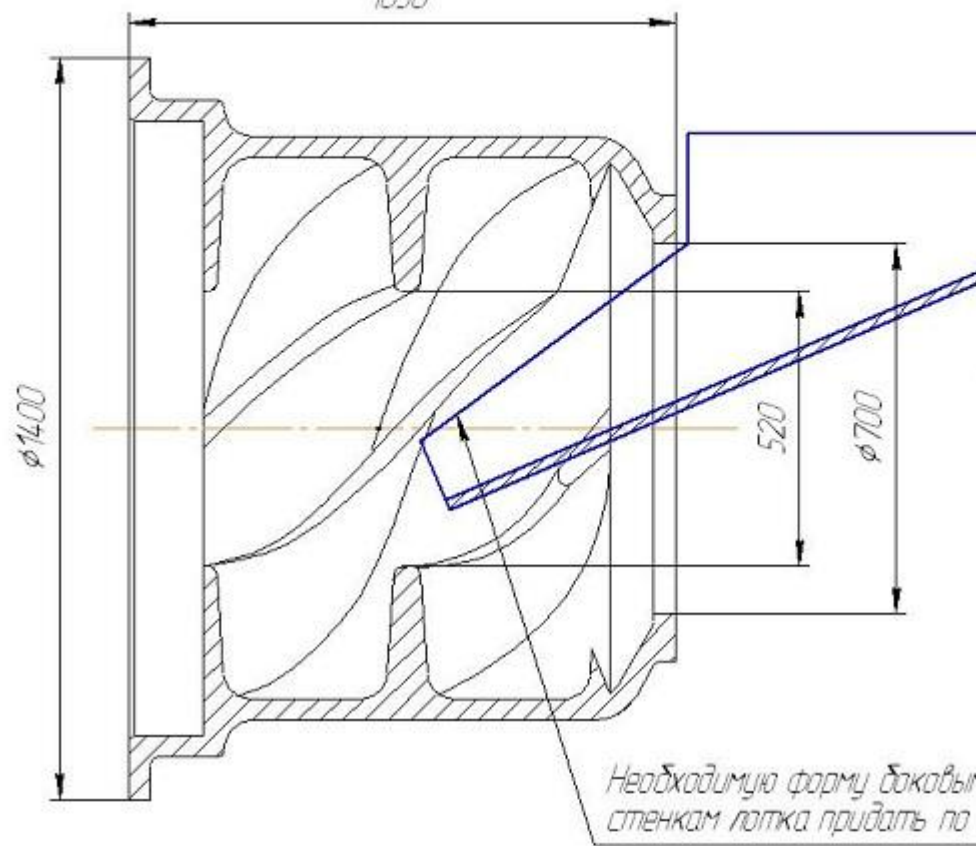
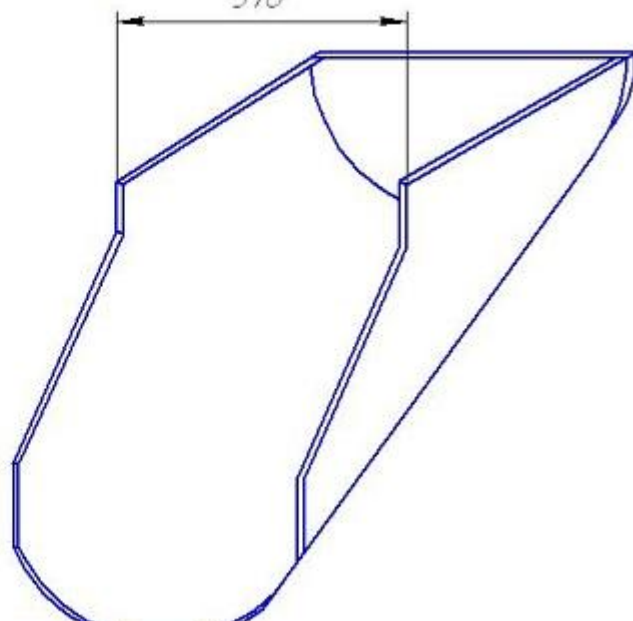
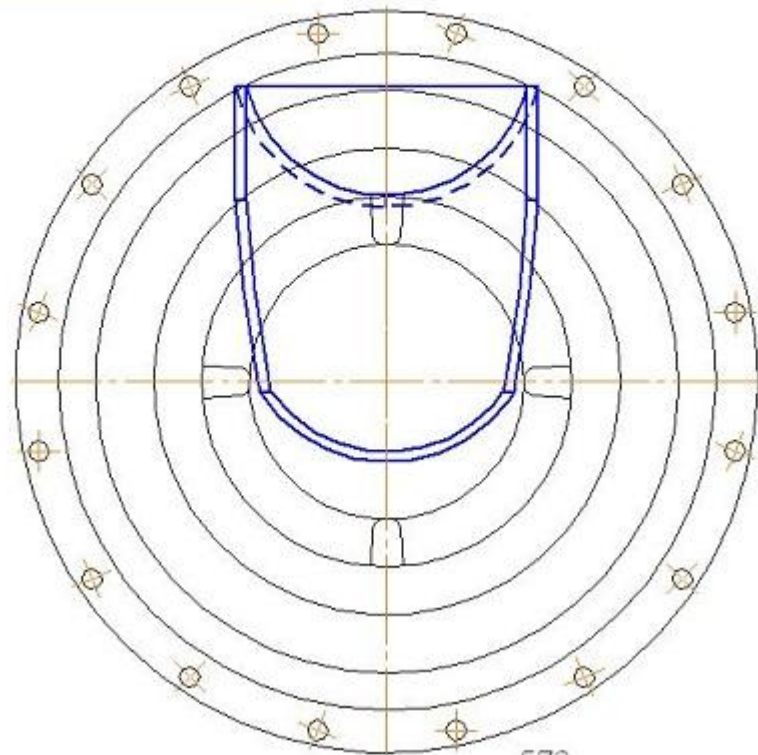


Выявленные постоянные проблемы входе эксплуатации за 20 суток



Одна из проблем потери переработки связана с забивкой пересыпного бункера в связи с плохой проходимостью руды, в следствии налипания на стенки бункера





Необходимую форму боковых стенок лотка придать по

					0Φ-2787.01		
Изм	Лист	№ докум.	Подп.	Дата	Течка для стержневой мельницы	Лист	Масса
Разраб	Казарин						
Проб	Хришев						
Техн.р.	Горшенев					Лист 1	Лист
Гл.мех.	Хасанов						
					УАРРДУ 600 σ-20мм		Циркуляр

Вид бункера после модернизации

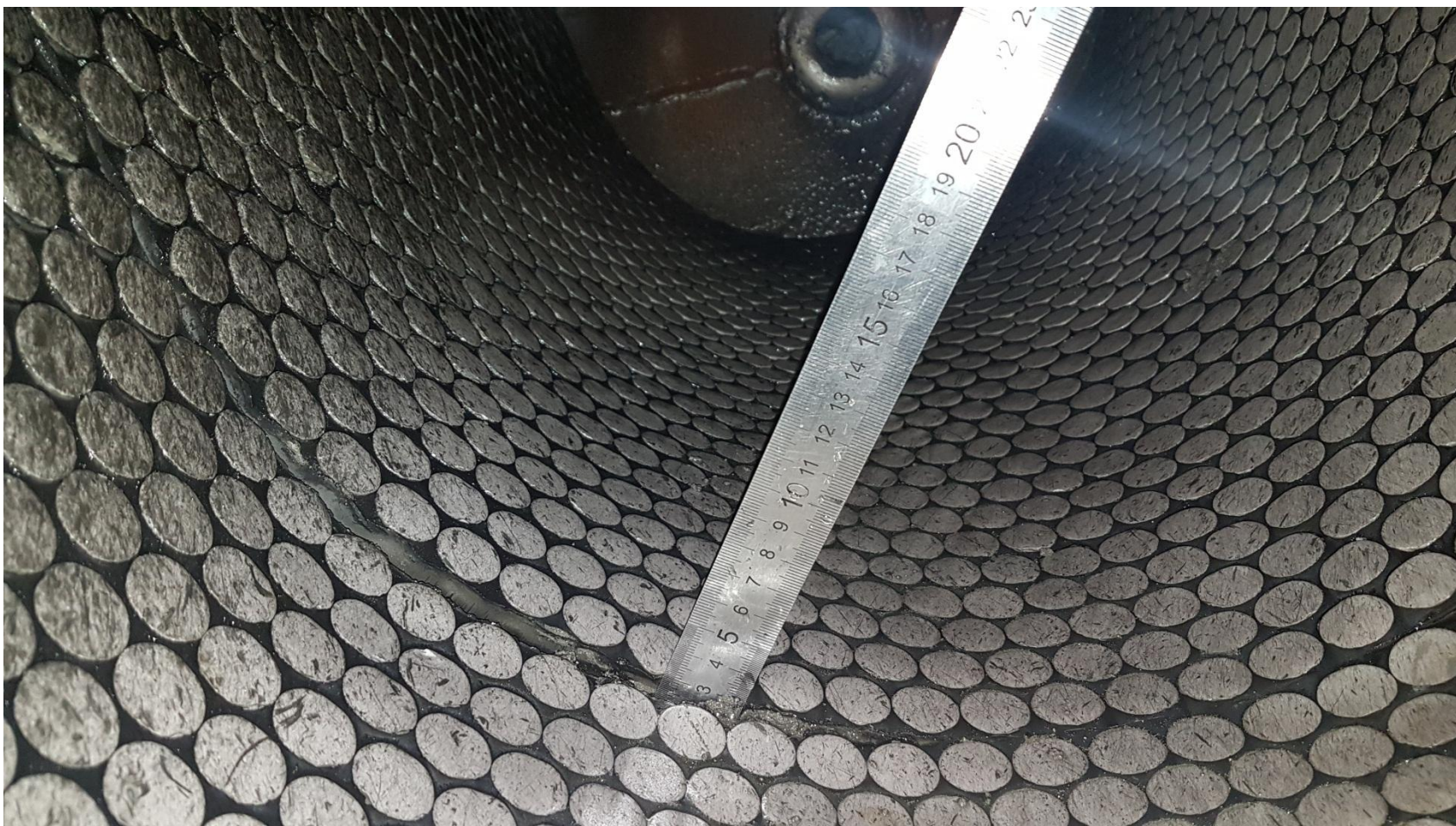


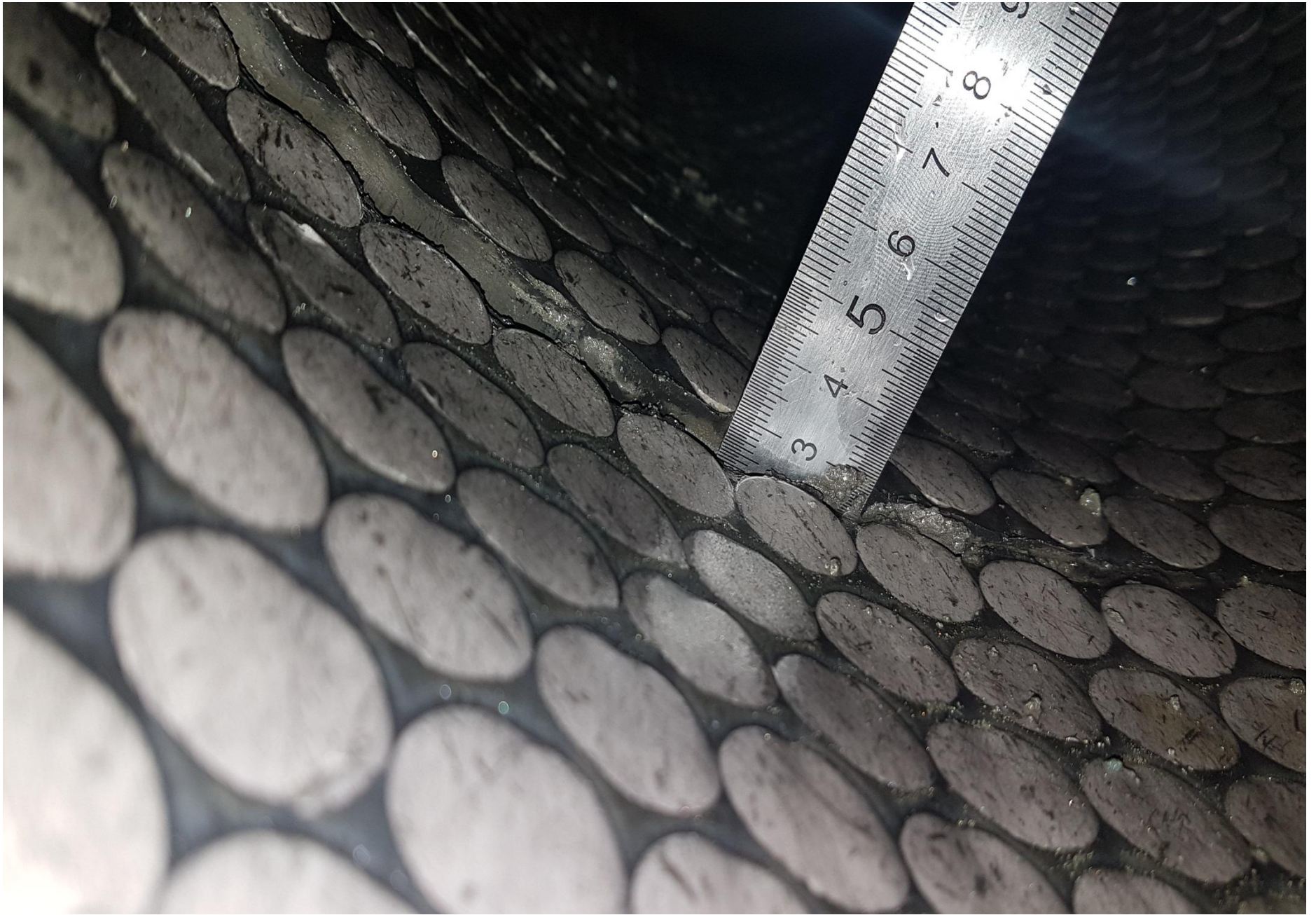


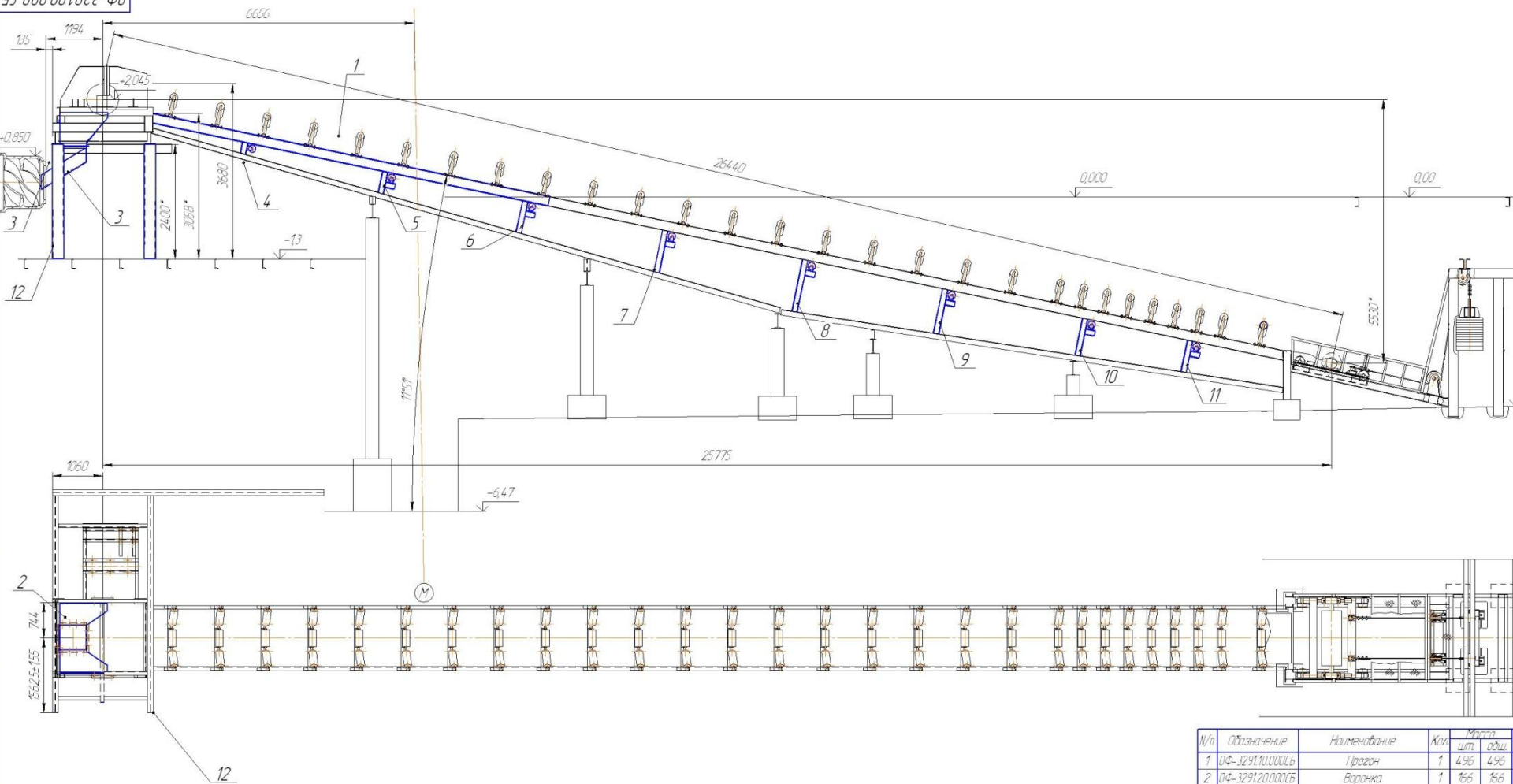
До и после



Замеры износа входе эксплуатации за 50 суток







1* Размеры для справок.
 2. Сварные швы по ГОСТ 264-80.
 3. Существующие металлоконструкции, которые не будут меняться при реконструкции, показаны в тонких линиях.

№п/п	Обозначение	Наименование	Кол.	Масса	
				шт.	общ.
1	0Ф-3291.10.0000СБ	Прогон	1	4,96	4,96
2	0Ф-3291.20.0000СБ	Воронка	1	166	166
3	0Ф-3291.30.0000СБ	Телка	1	113,3	113,3
4	0Ф-3291.40.0000СБ	Рамка L=240 мм	1	20,9	20,9
5	-01	Рамка L=450 мм	1	30	30
6	-02	Рамка L=675 мм	1	35	35
7	-03	Рамка L=890 мм	1	39,6	39,6
8	-04	Рамка L=1100 мм	1	44,5	44,5
9	-05	Рамка L=940 мм	1	41,2	41,2
10	-06	Рамка L=780 мм	1	36,6	36,6
11	-07	Рамка L=665 мм	1	34,2	34,2
12		С 3200 L=2400 мм	4	73,6	294,4
13					
14					

0Ф-3291.00.0000 СБ				Лист		Масштаб	
Исполн.	Провер.	Н.В.Винюк	Л.В.Винюк	Лист	Лист	13/11	
Состав.	Состав.			Реконструкция конвейера №33			
Контр.	Контр.			Сборочный чертёж			
Масштаб	Масштаб			Лист	Лист		
Дата	Дата			0Ф У			











Экономический эффект

Экономический эффект от внедрения изменений в загрузочном узле при эксплуатации 3-х стержневых мельниц за 1 год эксплуатации составит:

1 138 517,46 руб.

