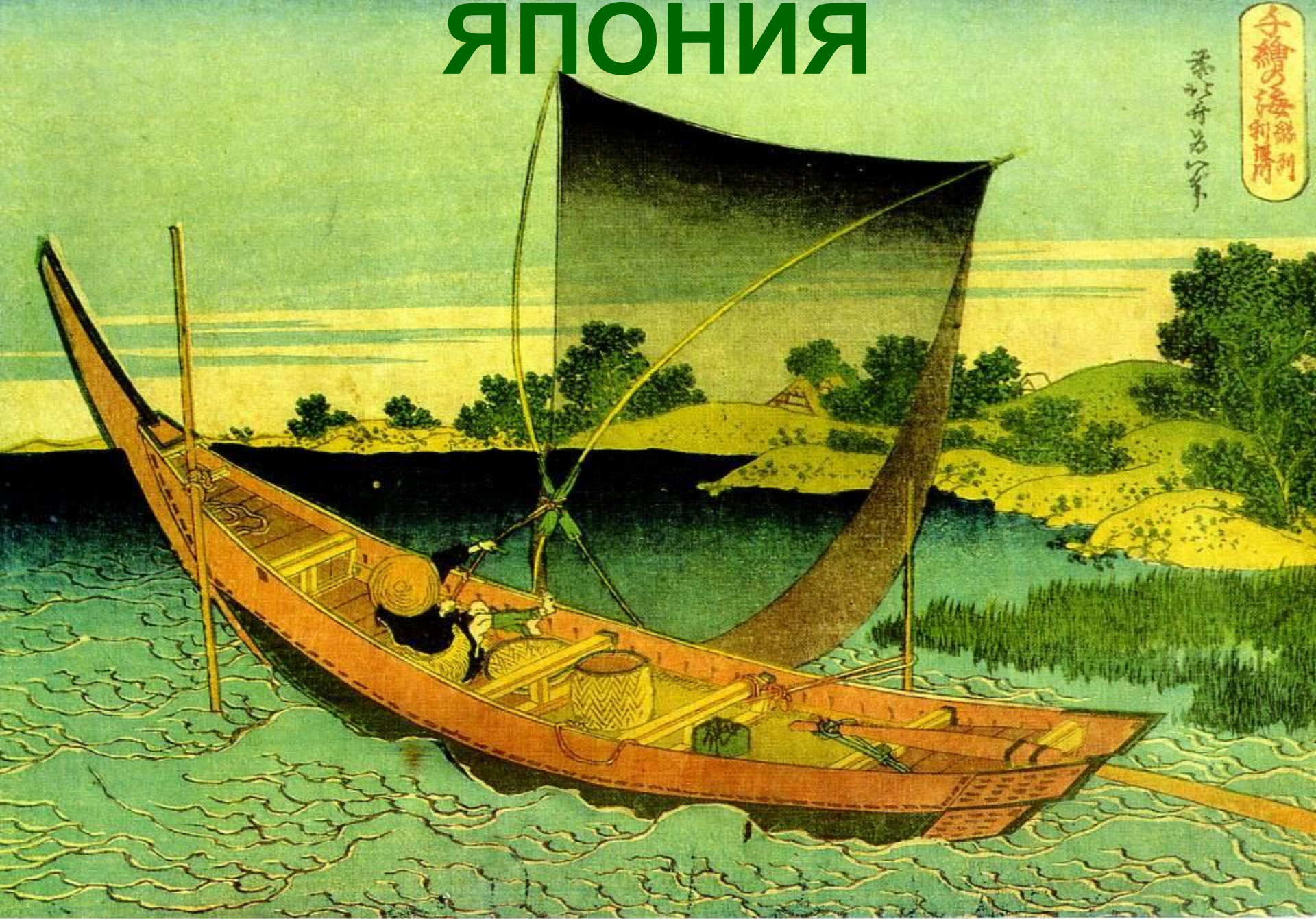






神代もよも
世田川
かよふあはに
水と橋との

ЯПОНИЯ

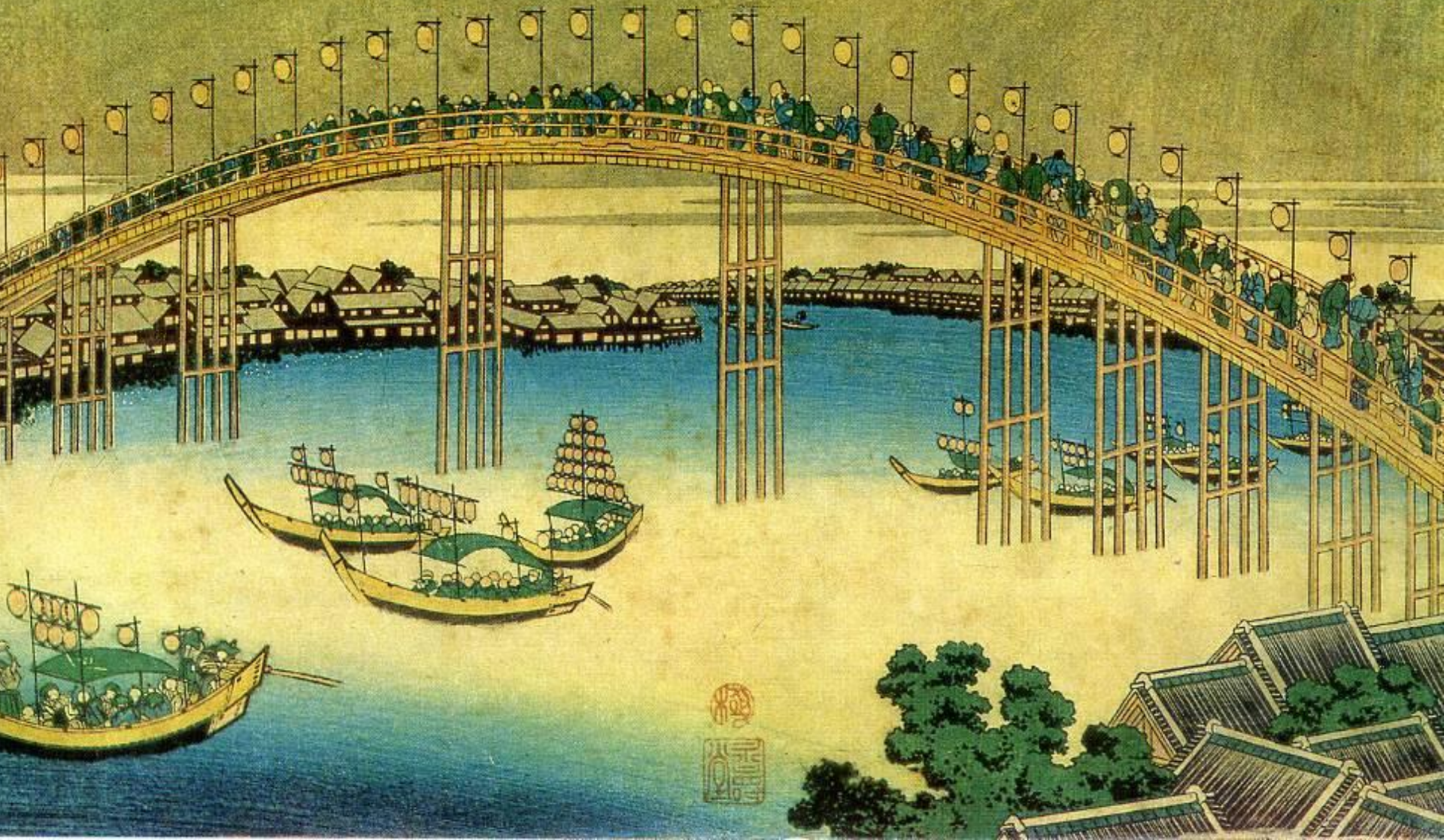


子繪の海船利得

茶坊舟為心

前
諸
國
名
橋
奇
覽
天
橋
橋

前
諸
國
名
橋
奇
覽



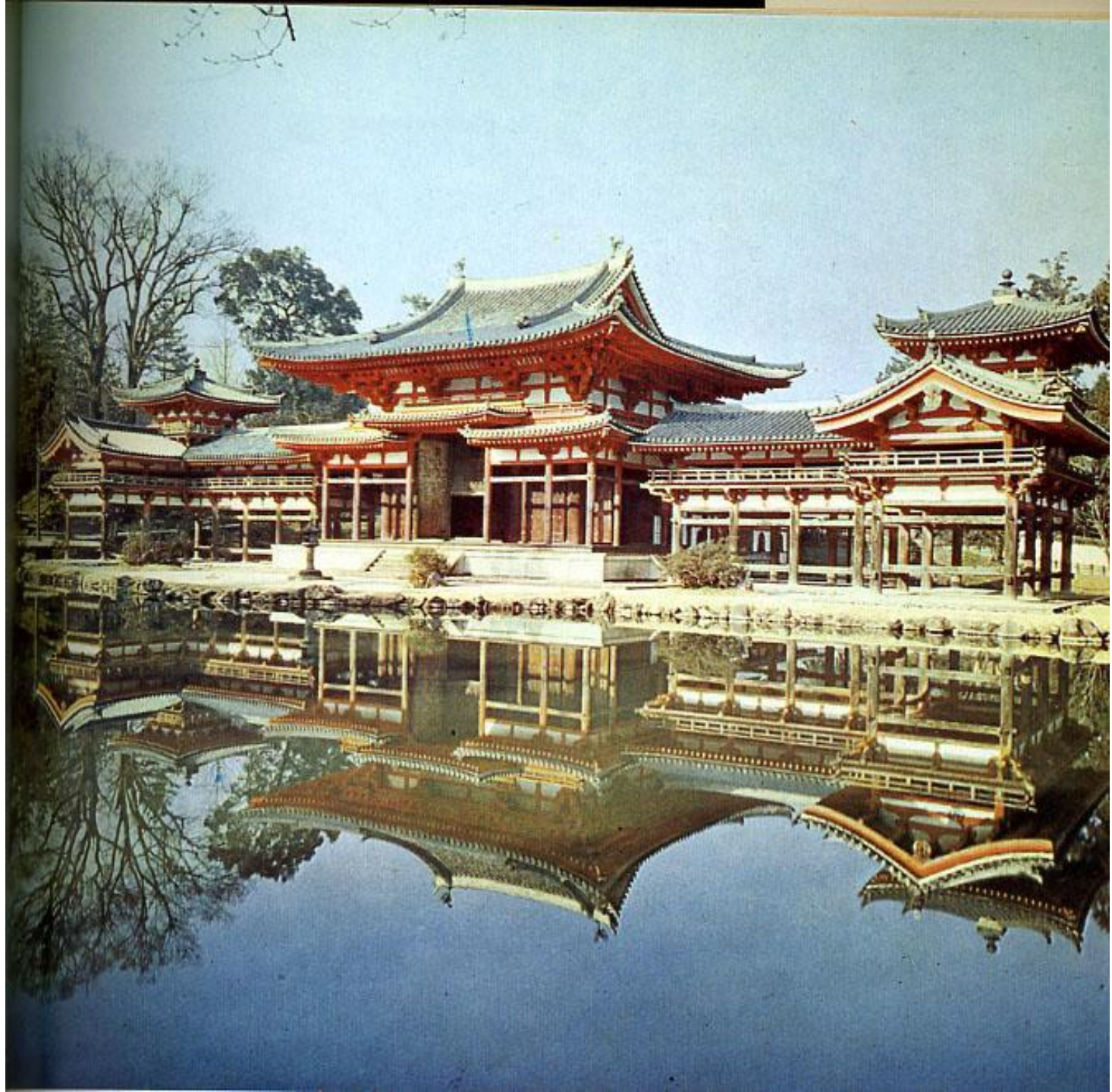


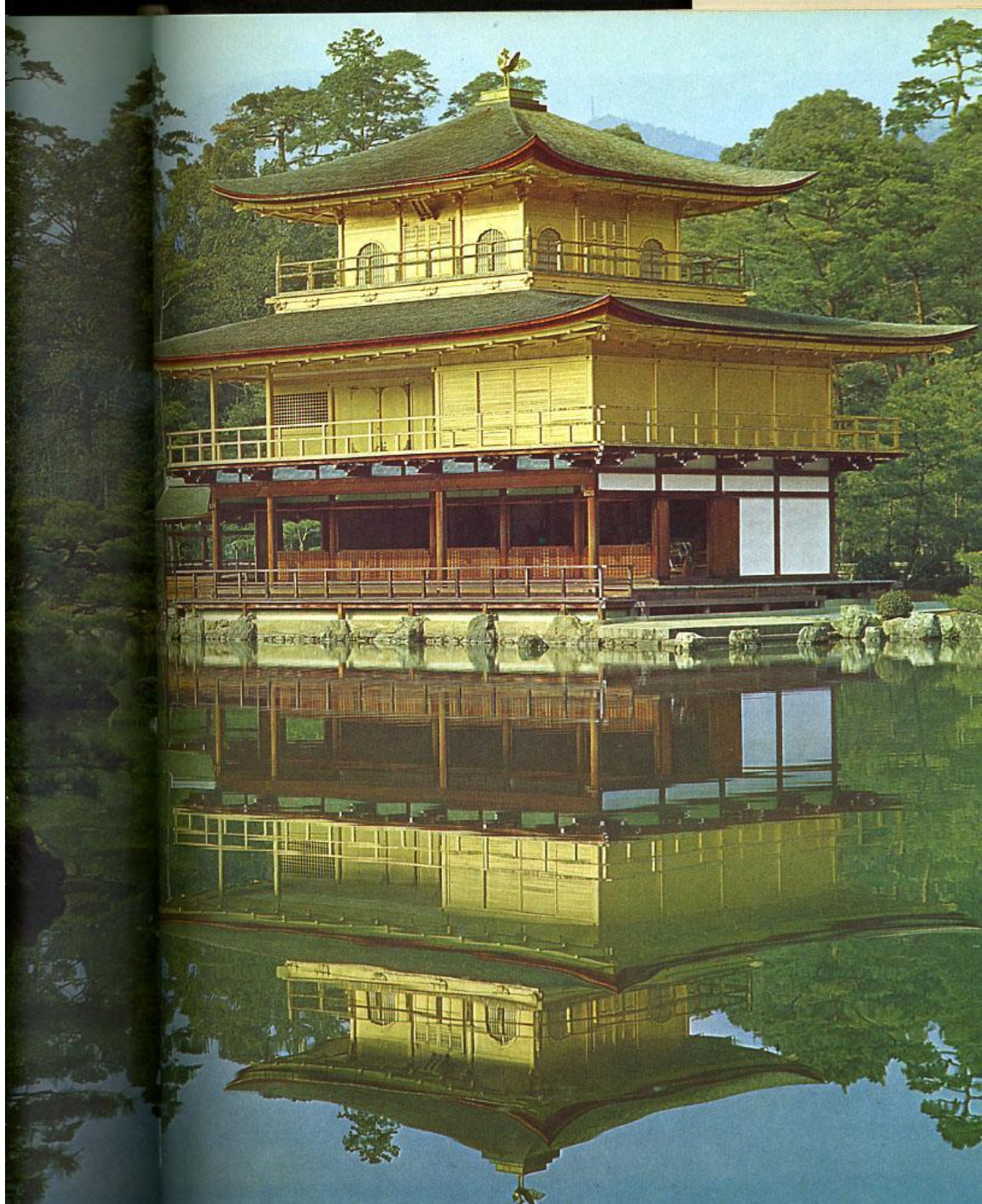
大坂の商人
田舎の風景
山崎の風景
小舟
お



Хokusай







富嶽三十六景 袖衣川沖
浪裏

江戶 葛飾 田中 一 筆























ици-
и фор-
подобно
ис-

г-
Та-
имой
иенно
ипом
юма.



травагантн
нона.

В основ
костюма ле
одежда сое
легко и

мо
б

п

в ж

При э

определяясь
ным вкусом, японс
формацию о владел
нятий, достатке, пр

В древности цве
тоне регулировал
с течением веков
лись, по-прежнему
цвета и рисунок

и о

Нательная одежда

- Нательная одежда мужская и женская имеет общее название СИТАГИ
- **Дзюбан**- -нательная плечевая одежда/ длина-93 см у мужчин. По краям ворота с обеих сторон нашита полоса ткани шириной 6 см.
- Сверху—съемный воротник- ХАНЪЭРИ- другого цвета
- Длина рукавов- см. 45.
- Может быть на подкладке

Крой дзюбана- мужского и женского.

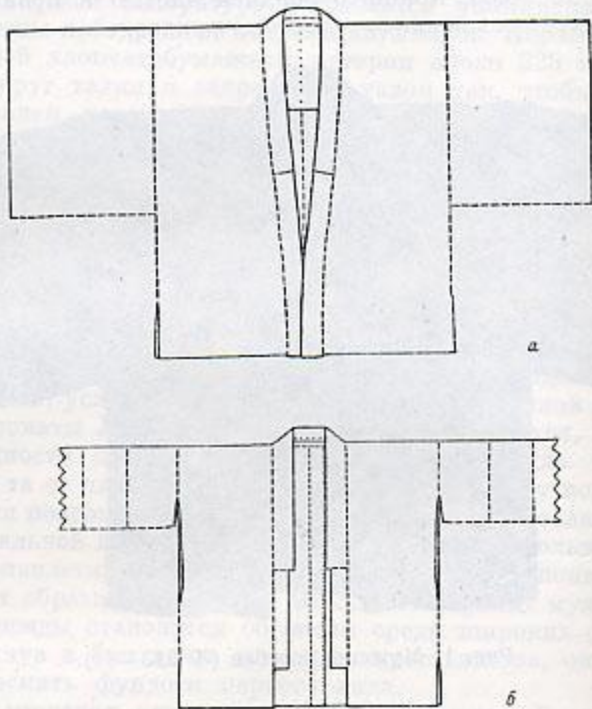


Рис. 2. Раскрой дзюбана.

а — мужского (№ 213—81); б — женского (№ 3914—26).

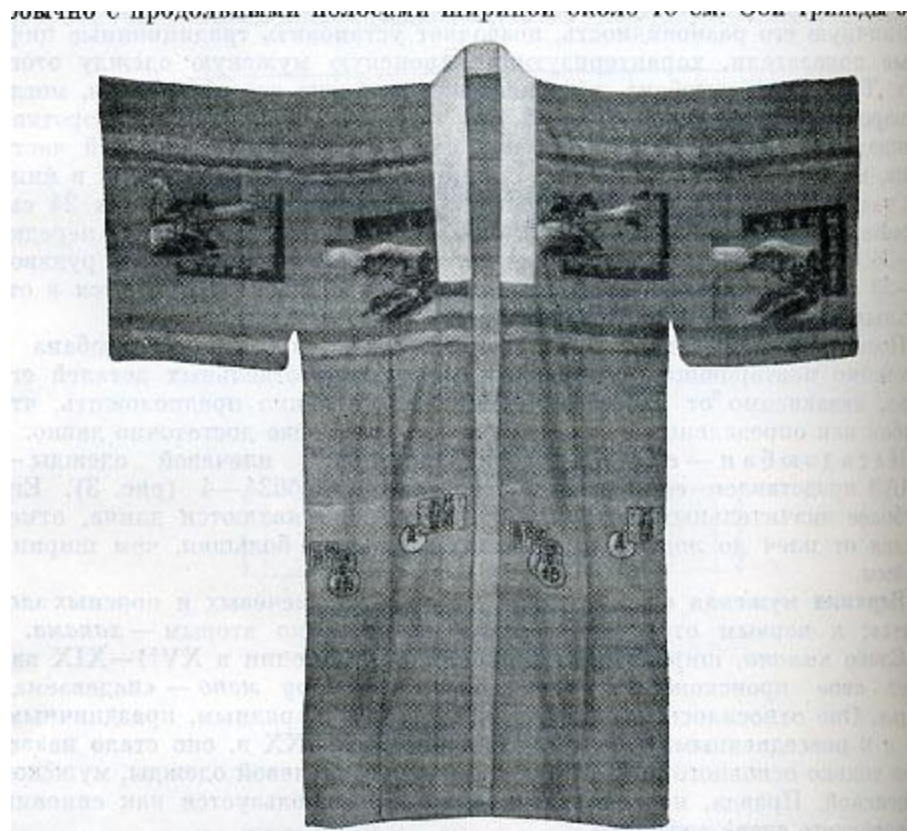


Рис. 3. Мужской нагадзюбан (№ 6624—4).

Верхняя мужская одежда- кимоно и хаори- плечевое

3 вида- по сезонам:-без подкладки,
на подкладке голубой или синей и
с прокладкой из шелка-сырца зимнее

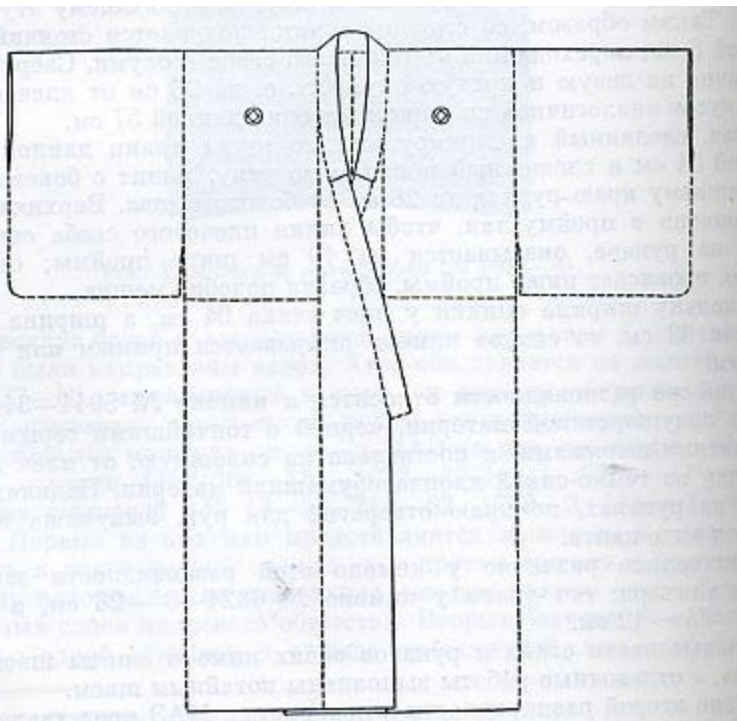


Рис. 5. Раскрой мужского кимоно (№ 6624—3).



Рис. 4. Мужское кимоно (№ 6624—3).

Мужское хаори и мужские ХАКАМА

Хаори надевается только поверх кимоно или вместе с хакама, оно короче кимоно и не имеет запаха

Полы придерживаются тесемкой- бывает с подкладкой и с прокладкой ватой



Рис. 7. Мужское хаори (№ 6624—1).

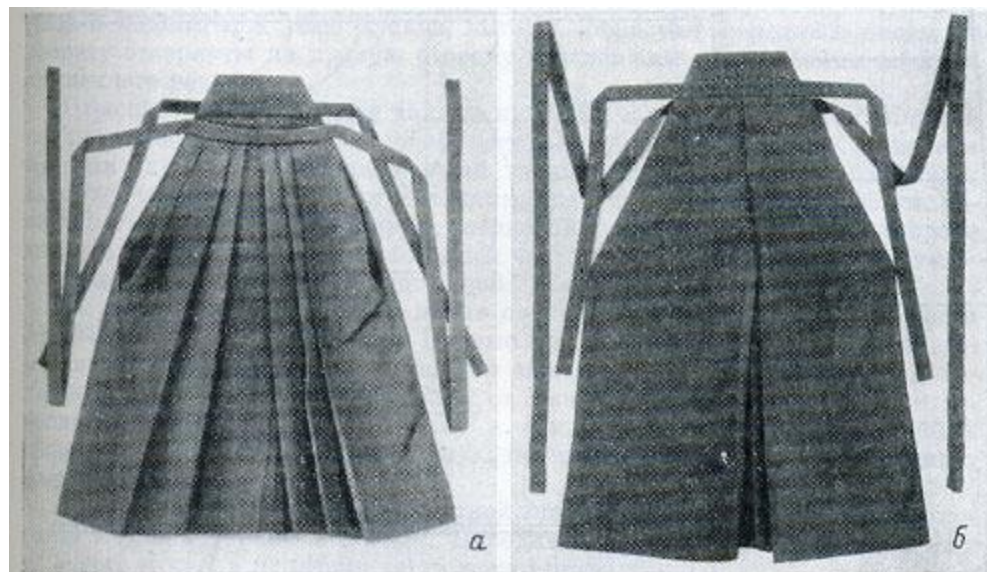


Рис. 8. Мужские хакама (№ 6624—6).

а — передняя часть; б — задняя часть.

Мужской хантэн- мужская рабочая одежда- длина-90 см

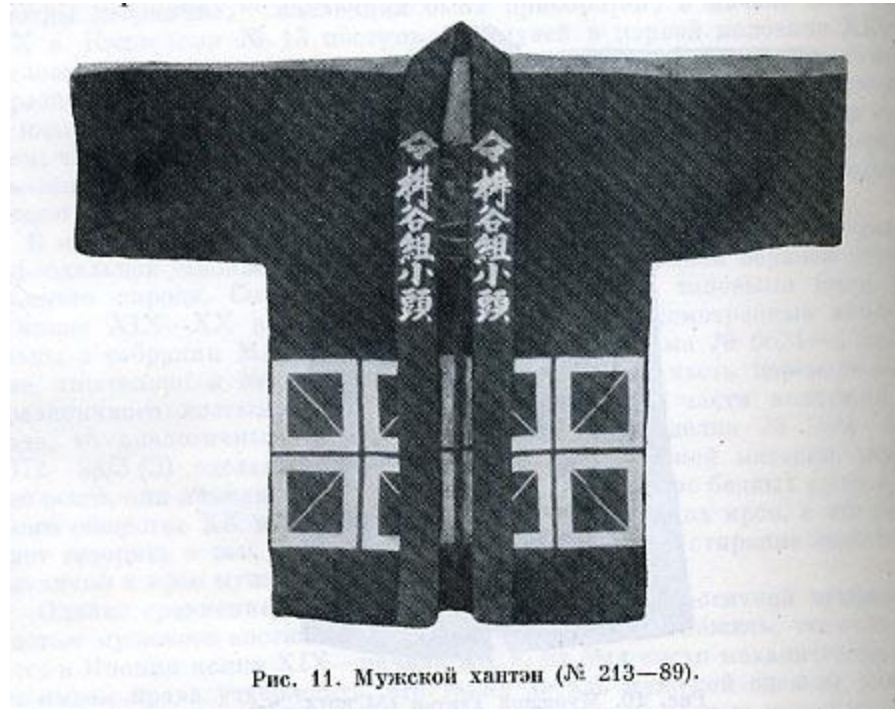


Рис. 11. Мужской хантэн (№ 213—89).

Мужские рабочие штаны и женский дзюбан

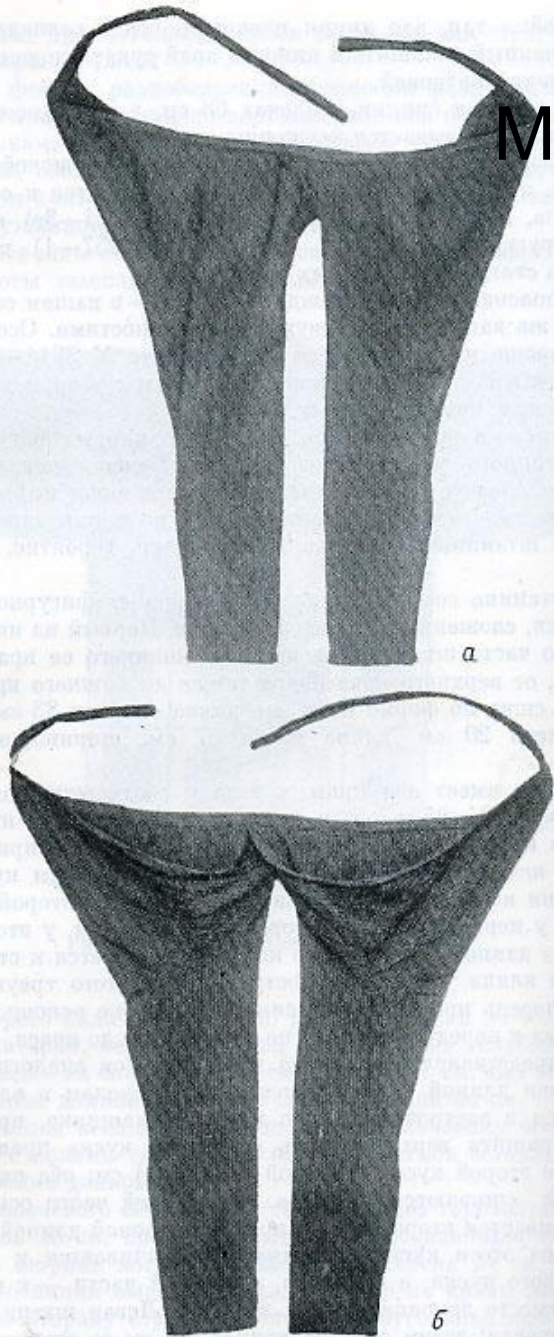


Рис. 12. Мужские рабочие штаны (№ 3914—3в).
а — передняя часть; б — задняя часть.

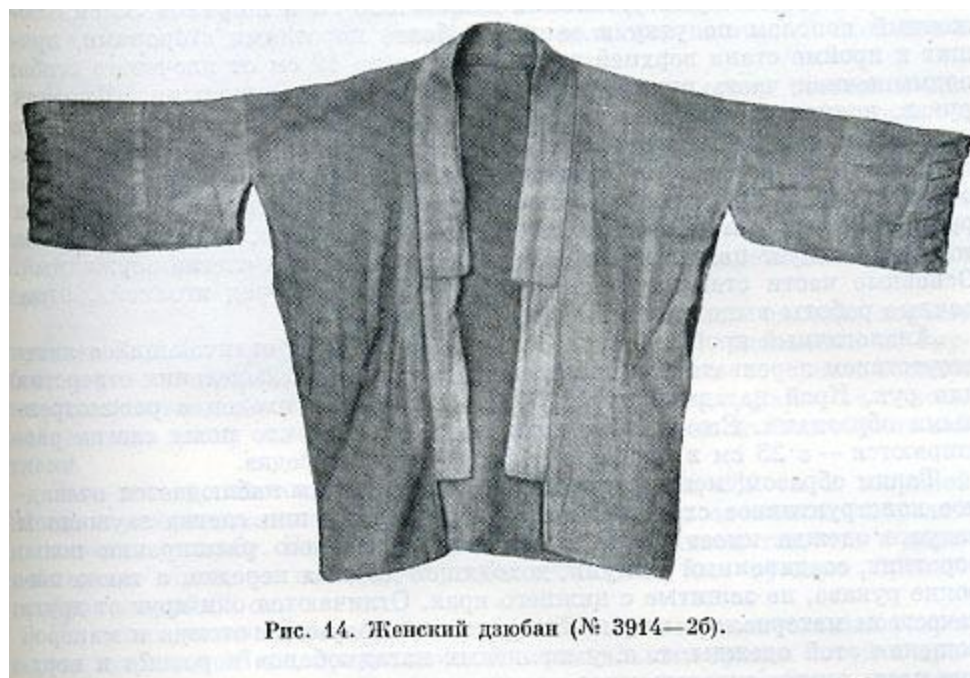


Рис. 14. Женский дзюбан (№ 3914—2б).

Женская одежда

- Короткая юбка- ФУТАНО- до колен-нательная одежда и несшитая длинная юбка- КОСИМАКИ- видна , когда кимоно распахивается
- Дзюбан- нательная одежда с подкладкой или без нее .Проймы под рукавами не сшиты.

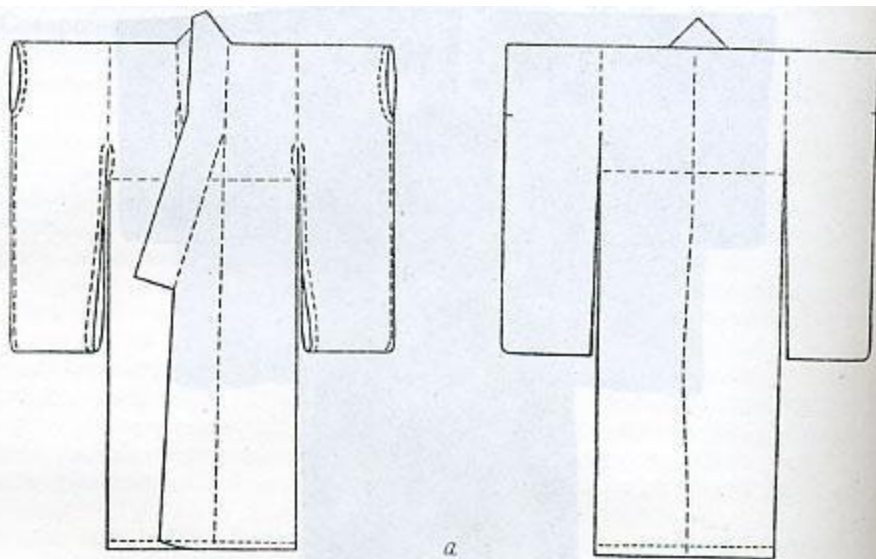
Верхняя одежда женщин

- **Кимоно** и иногда надеваемое поверх него **ХАОРИ**
- По торжественным случаям-несколько кимоно. Два нижних имеют белые воротники. Верхнее кимоно одевается так, чтобы были видны ханъэри нижних..
- Длина кимоно-143 см., ширина-62

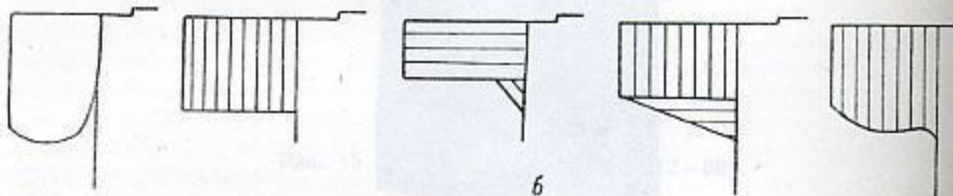
Женское свадебное КИМОНО

...проверке на более обширном
...те...

В собрании МАЭ один экспонат (№ 213—93) имеет такую особенность кроя, как многолоскусность полотнищ стана, т. е. каждое из двух полотнищ состоит из трех кусков, соединенных между собой поперечными швами, а вто-



а



б

Рис. 17. Японское кимоно.

а — раскрой женского кимоно (№ 213—93); б — форма рукавов.

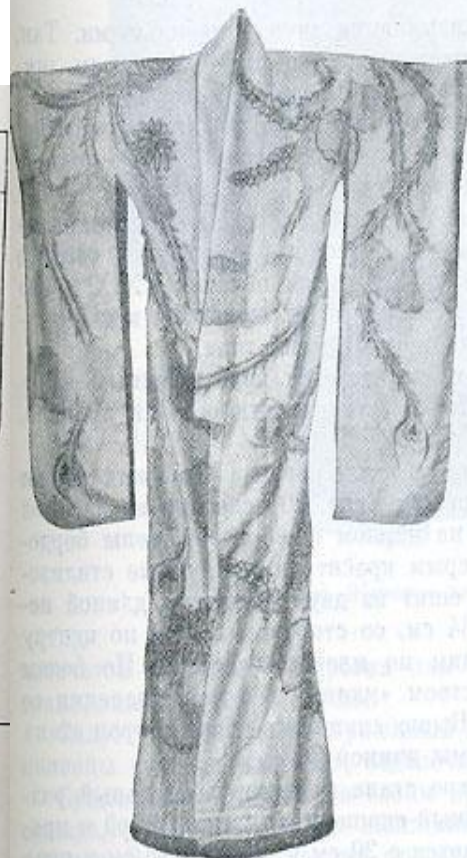


Рис. 18. Женское свадебное кимоно (№ 6624—22).



Рис. 19. Невеста в кимоно.

Огата Корин Портрет аристократа Накамуры

*Огата Корин. Портрет
аристократа Накамуры
Кураносукэ. 1704 г.
Музей Ямато Бункакан,
Нара.*



M
C

Костюм

театра НО

*Костюм театра Но
с осенними мотивами.*

*Традиционная
парадная обувь для
девочек.*



ху с
лось во
вы или
дня, та
красота
Пов
рэ — д
верхней
к нему :
Благ
цей ста
соедине
и безыс

ЦВЕТНЫМИ ЦВЕТАМИ





ИС-
е

СТОК,
СКО-

ый верандами и на-
тринах, сегодня ка-
натах они таинст-

*Портрет поэтессы Кодай-но-Киси
(Кюогиси) периода Хэйан.
Музей Ямато Бункакан. Нара.*

серии гравюр
«Столицы».
Я и огнива
и нэцкэ
горлянки.



Чаще всего а
ние о том,
за, отразил
ка исполь:
конопли тём
название «с
ка эбóси. В
ми клана
два — на
не, что по
мурай клан
(Со времени
ми делается
лигенции.)

Никак
нар



12-14 век –формируется
современный вариант кимоно-
КОСОДЭ
-в переводе-»маленькие
рукава»



00 г. Эрмитаж.



ры театра Кабуки
образцами
ражания



*Икикава Тоёнобу. Сцена
из спектакля театра Кабуки.
Актёры-мужчины в роли
музыкантов. Театральная гравюра.
1750 г.*

Косодо. Асимметричный рисунок

ТИКА ТЕАТРА НО

ика классического
ве Но очень сильно
ми выразительными
актера, маска и кос-
ы театра Но — заме-
ическая форма края
кромки. Тлупоко
та на восприятие че-
еке, определяя харак-
э полс подчёркивал

*Косодэ. XVI в.
Асимметричный
рисунок.*

XVII в.
Токио.
ителей
кором.
на две
олую.
отом.
аской.

и мужчинам, и женщинам. Год
украшали дома печатными порт
звезда, запечатлённых в эпизо
прославленных спектаклей. На
утощёнными были оннагата —
ры, играющие в Кабуки женски
На сцене, а иногда и в жизни о



Листы из альбома «Руководство по изготовлению костюмов для театра Но». Эпоха Эдо.

к
женскому. Городские
новую манеру
но как новый
Модными с
гулярный
плоско
и

япо
лись т
ству га

Китагава

Утамаро



尾形



尾形

の

尾

形

草酒壺

高虎生作

手取酒

かま

みか

乃

ひも

ね

あま

結

音

り

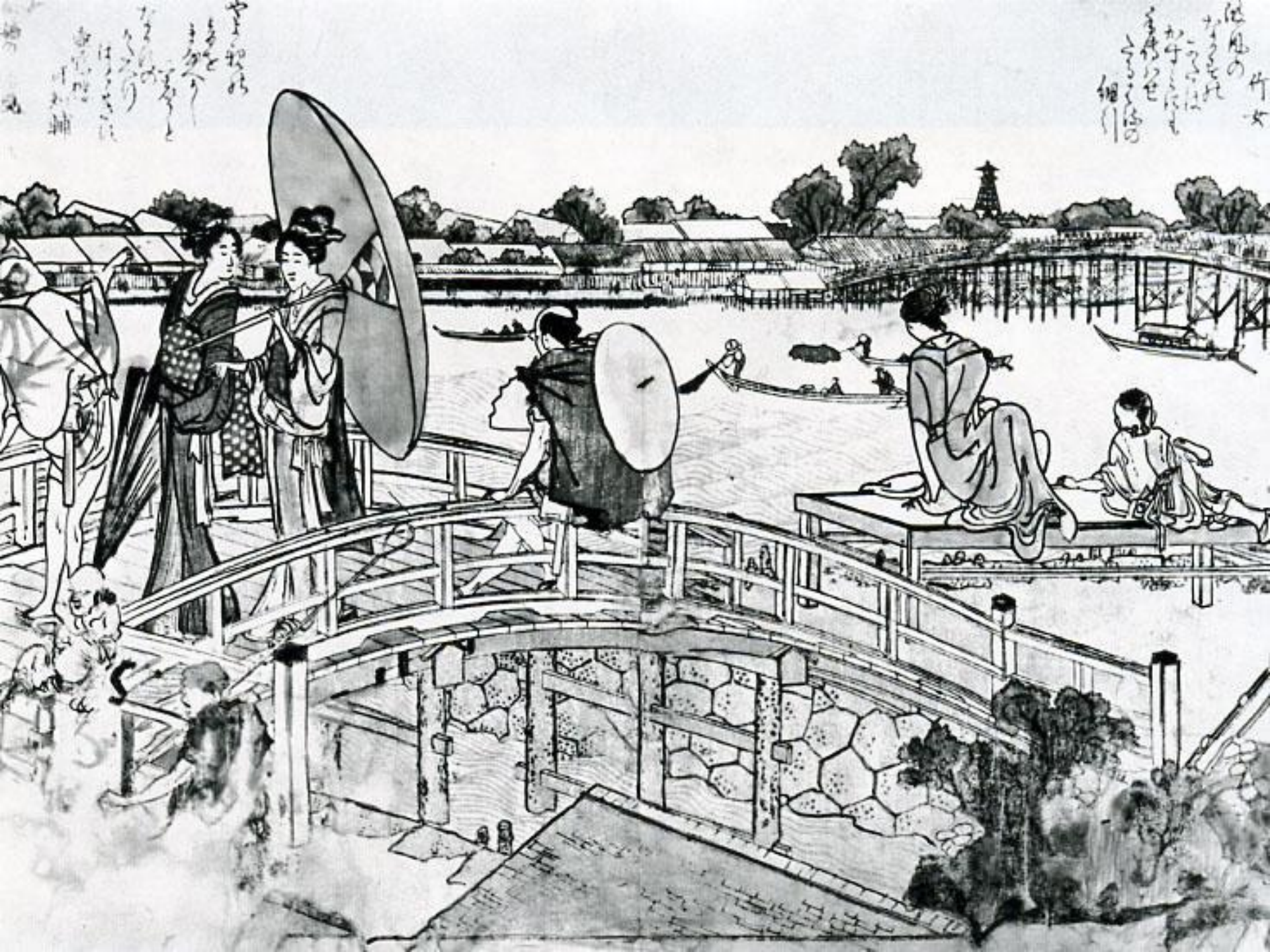
音

山

天下

萩屋為良任





他舟の
なつかし
かすには
さあつせ
ゆるぎの
細川

さうおの
まふと
まふと
まふと
まふと
まふと
まふと
まふと

海月堂

の眉
の
か
わ

東若人
北舟屋





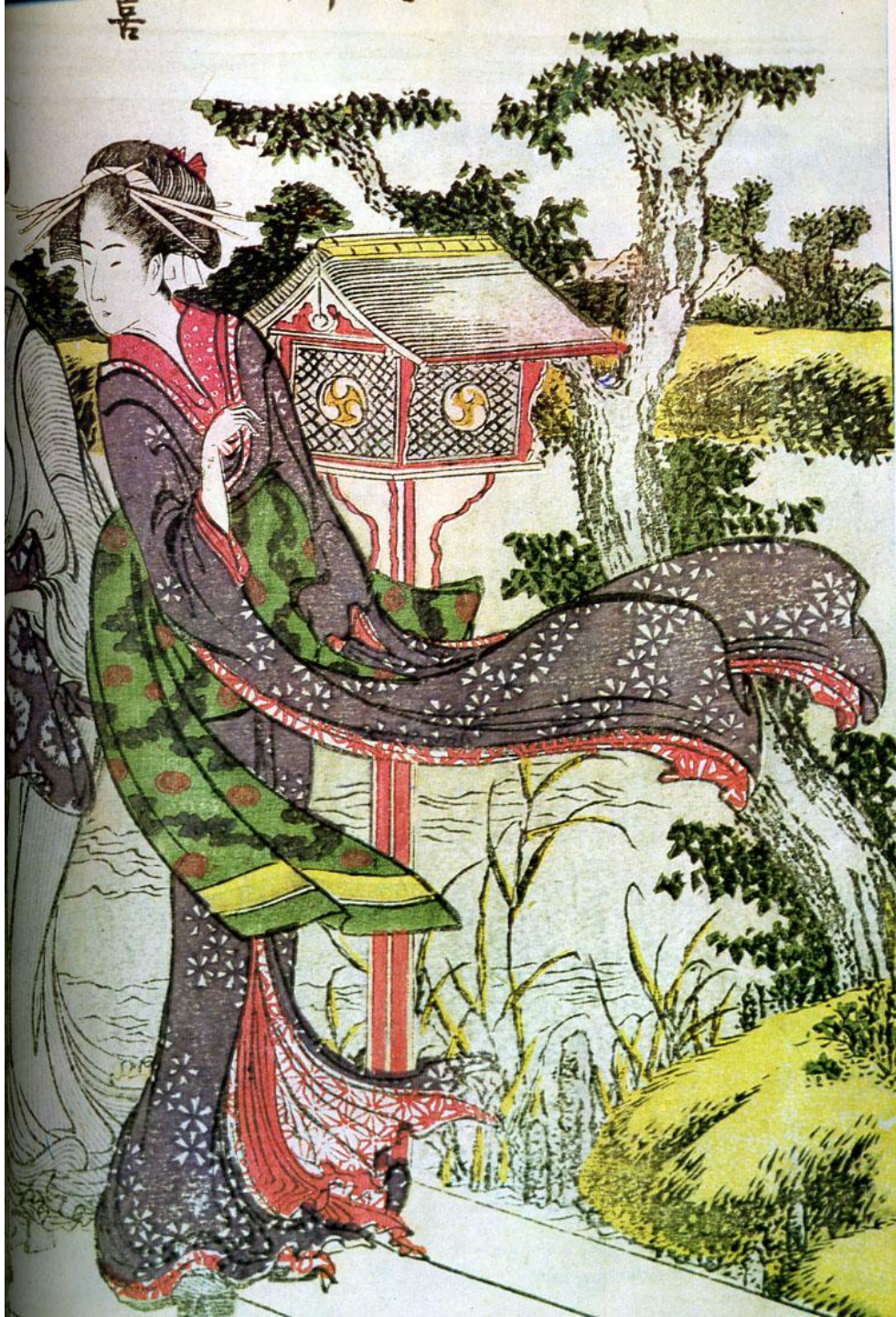
野道弄三

大馬と
あてん
引連れ
まひ男此
まひ
春の
日



重狂人
此命





田原小作降丸
ふいふふふふふふふふふふふ

田原小作降丸

ふいふふふふふふふふふふふ
ふいふふふふふふふふふふふ
ふいふふふふふふふふふふふ

東やうや
舞台

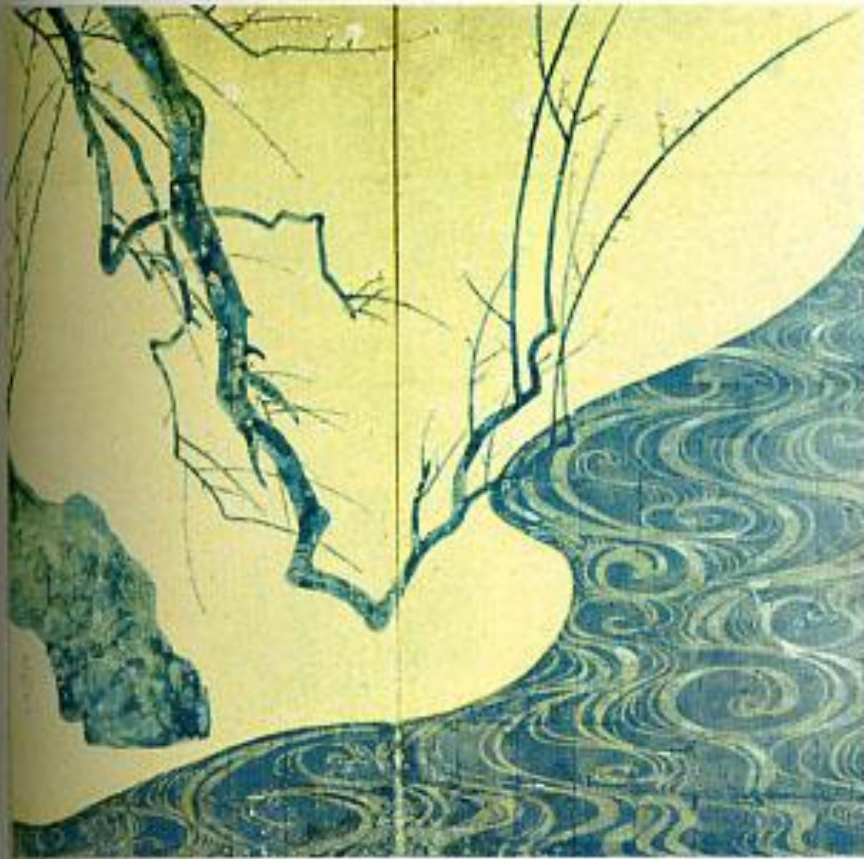
田原小作降丸
ふいふふふふふふふふふふふ
ふいふふふふふふふふふふふ







Огата Корин /18 век/



103. *Ogata Kōrin. Slivkové kvety.* Stredné obdobie Edo, 18. storočie. Dvojica dvoj-

tovovali aj kostýmy *nō* v Kjóte. Všeobecne ho pokladajú za jedného z najväčších ja-

vyvázenej kompozícii. Keď sú závesy spojené, štýlizovaná rieka sa spája a tvorí prúd,



Кацусика Хокусай /18 век/





大正初年之圖



奇麻三筆





畫中群女
顔催歴
一画外一夫
口出徒

君のたは目には月を

二了橋は起す

金三煩悩

まのすま六

能舞亭三練

五月

間瀬 宙太夫 正明

明ハ三橋守定ト愛名シテ格子町ニ借家アリ一醫師ヲ多クモ
 其孫公郎ハ市郎ト改メ一西園ヨリ鎮守再興翻化ノ受領主ニ
 公郎ハ三橋守定ノ由テ長孫三四人守定方ニ同居アリ是ラリ十月十日
 入道トシテ宙太夫ト稱シ六十二歳トシテ公郎ト健ニ支血ヲ隆ル者小
 弟也ニ番手ト列シテ去附ヨリ太夫ヲ係テ切入リ敵方森伴奎門ト
 リ合双方猛威ヲ争ヒ勇ヲ震ツル血戦ニ原三村見ヲ見テ森の
 公郎ト先ト奪ハレバ老人回瀬ヲ討セト謀合ヨリ討テテマハ
 公郎ト燃然トシテ宙太夫少少切テ手ヲ愛撫セト
 公郎ト呼ビテ猛虎ノ兇々トシテ斬テ
 公郎ト死ニ戦ハシメテ下野トシテ
 公郎ト相ひ違フ於森ノ眉回録老係テ
 公郎ト同後手使ノ達人真ヲ切テ
 公郎ト森ハ其儘叫モル血ヲ流シテ死テリケ
 公郎ト太夫ハ手始トシテ血カ
 公郎ト之剣ヲ目押入ハ小守深ク
 公郎ト其業ハ太夫真向ハ立塞リ戸口ヲ
 公郎ト之文ヲ面倒ラリト扱アワセ
 公郎ト之下段ト切捨テ小守モ面倒ラリト扱アワセ
 公郎ト之敵ハヤクヤクノミヤント隨ハルンニヤ
 公郎ト所ヲ横小押ハ受推ト右ノ由テ下上
 公郎ト切テ捨テテハ実小目撃トシ老人ノ物ニありト感下ケリ

應雷 一筆 葎誌



江戸
葎誌

雪の
あした



楊梅
画

23

藤枝

人馬繼立



東海
五ノ次
四月十五日
藤枝

廣重
不詳

廣重

Terminal Station in Fujieda

時を侍
歌を侍
撰雪六々談



方
東
勝





阿久根
生花
海

塔
阿
生
海





Yumi



