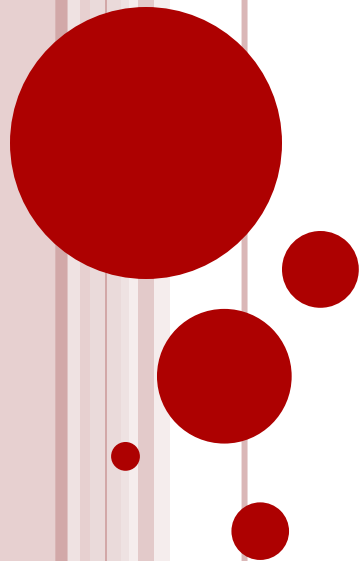


МОДЕЛЬ УЧЕБНОГО ЦЕНТРА

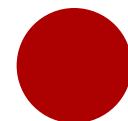
Выполнила: Овсепян Анна

Группа: ОБ16-18

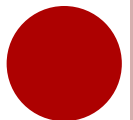
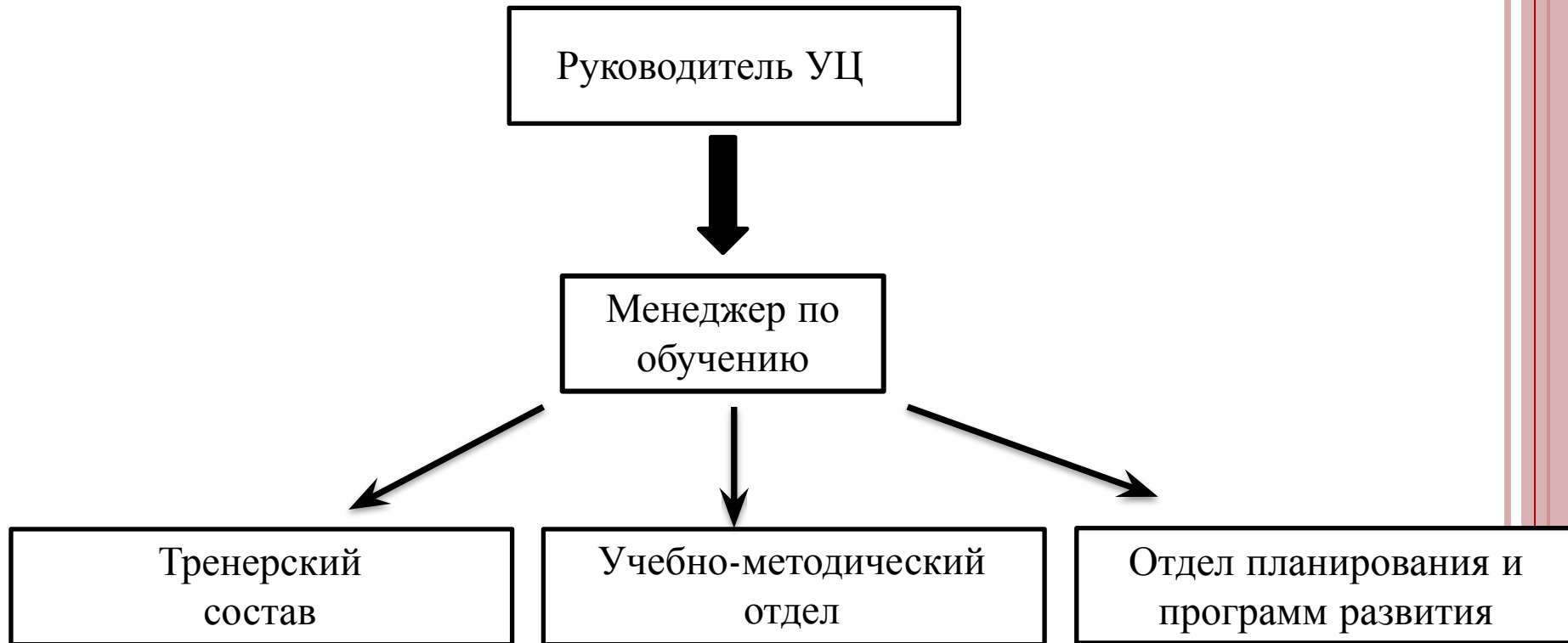
4 курс



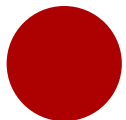
- ▣ **Компания «TOP DISH»** это торговая фирма, осуществляющая продажу столовых приборов, предметов для сервировки и украшения столов премиум класса.
- ▣ **Учебный центр** будет являться перспективным и развивающимся центром по работе с персоналом.



ОРГАНИЗАЦИОННАЯ СТРУКТУРА УЧ:

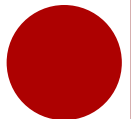


- ▣ **Учебный центр внутри компании** – это самостоятельное подразделение, со своей структурой; выполняющее цикл работ по обучению, адаптации, оценке сотрудников и планированию программ развития;
- ▣ **Цель создания учебного центра** - обеспечение сотрудников, работающих в компании, качественными обучающими программами и совершенствование уровня знаний для достижения долгосрочного конкурентного преимущества компании.

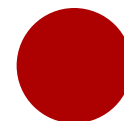


Задачи УЦ:

- обеспечение сотрудников качественными программами обучения и совершенствования знаний;
- предоставление своевременных для бизнеса и персонала данных;
- методическое обеспечение для внедрения новых продуктов и услуг;
- постоянный анализ и контроль результативности обучения сотрудников;
- обучение с учетом корпоративных ценностей, в том числе исторических, культурных и проч.



ЭТАПЫ СОЗДАНИЯ УЧЕБНОГО ЦЕНТРА:



Виды обучения:

□ Тренинг



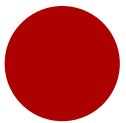
□ Наставничество



□ Кейсы и деловые игры



□ Мастер-классы



ОБУЧАЕМЫЕ СОТРУДНИКИ:

- Поток новичков
- Поток постоянных сотрудников
- Поток кадрового резерва

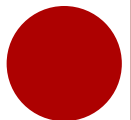
ОБУЧАЮЩИЕ СОТРУДНИКИ:

- Тренеры
- Приглашенные специалисты



Принципы при создании УЧ:

- Системность
- Связь с бизнесом
- Практичность
- Универсальность
- Развитие



ЭТАПЫ ФОРМИРОВАНИЯ БЮДЖЕТА:

Чтобы сформировать бюджет на обучение и развитие сотрудников необходимо:

- определить потребность в обучении;
- составить предварительный план обучения;
- определить структуру и вид бюджета;
- рассчитать суммы затрат;
- оформить проект бюджета;
- согласовать, защитить и утвердить бюджет.



НОРМАТИВНЫЕ ДОКУМЕНТЫ:

- Создание должностных инструкций для тренеров.
- Создание учебного плана.
- Положение об обучении персонала организации.
- Приказ о создании учебного центра.



Итог:

- Важной составляющей организации является - отлаженный процесс обучения внутри компании. Потому что новому человеку необходимо знать – что продавать, как продавать и зачем это делать !
- Функция учебных структур – это сохранение и трансляции информации, наработанных схем всем сотрудникам.
- **Чтобы бизнес-процесс был эффективен, надо людей учить !!!**

