

ОГБПОУ «Томский государственный педагогический колледж»

Особенности психического развития детей с ДЦП

Выполнили:

**Машина Антонина Евгеньевна,
Шинкевич Анастасия Максимовна
Студентки 1 курса группы 5202
Специальности 44.02.05**

**Коррекционная педагогика в начальном
образовании**

Город Томск 2021

Детский церебральный паралич – не отдельное заболевание, а множество синдромов, возникающих по разным причинам.

ЧТО ТАКОЕ ДЦП?

детский церебральный паралич

ДЦП – заболевание центральной нервной системы, которое возникает в результате поражения одного или более отделов головного мозга. Это наиболее распространенная форма ограниченных возможностей у детей.



17 000 000

людей с ДЦП сейчас в мире

ОБЩАЯ МОТОРИКА

Уровень тяжести заболевания детей может быть разным: от легкой до тяжелой формы



Формы ДЦП

ДИСКИНЕТИЧЕСКАЯ 6%

(расстройства движения); наличие непроизвольных, неконтролируемых движений. Возникает из-за повреждений базальных ядер.

АТАКСИЧЕСКАЯ 6%

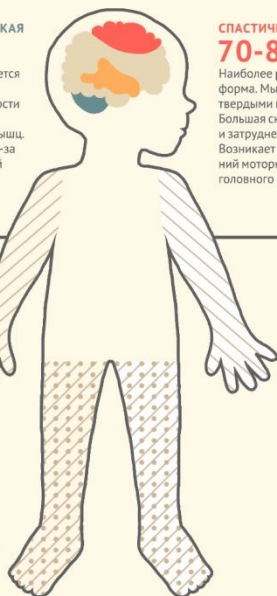
Характеризуется нарушением согласованности движений различных мышц. Возникает из-за повреждений мозжечка.

СПАСТИЧЕСКАЯ 70-80%

Наиболее распространенная форма. Мышцы становятся твердыми и напряженными. Большая скованность и затрудненность движений. Возникает из-за повреждения моторной зоны коры головного мозга.

СМЕШАННАЯ 6%

Сочетание поврежденных разных систем головного мозга. Часто сочетание и спастической и дискинетической форм.



Влияние на тело

ТЕТРАПАРЕЗ

Парализованные конечности. Обе руки и обе ноги парализованы. Мышцы торака, лица и рта часто тоже парализованы.



ГЕМИПАРЕЗ

Парализованные конечности. Одна сторона туловища (одна рука и одна нога) парализована



ПАРАПАРЕЗ

Парализованные конечности. Обе ноги парализованы. Руки могут быть парализованы в меньшей степени.



МЕЛКАЯ МОТОРИКА

2/3 детей с ДЦП подвержены нарушениям мелкой моторики одной или обеих рук. Это влияет практически на все ежедневные занятия.



СОПУТСТВУЮЩИЕ НАРУШЕНИЯ

Дети с ДЦП также могут иметь соответствующие физические или когнитивные нарушения.

1 из 3

не может ходить



1 из 4

не может разговаривать



1 из 2

задержка в развитии



1 из 10

сильно нарушено зрение



3 из 4

испытывают болезненные ощущения



1 из 4

страдает эпилепсией



1 из 4

проблемы с контролем мочевого пузыря



1 из 5

нарушен сон



1 из 4

расстройство поведения



1 из 5

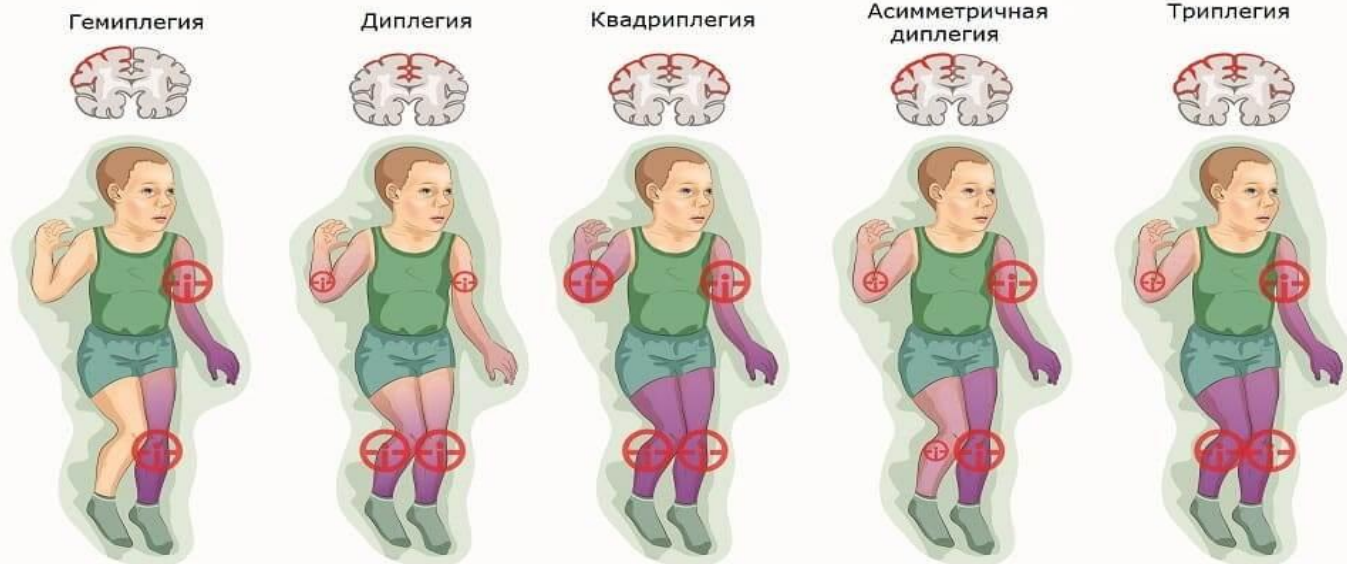
нарушен контроль слюноотделения



Как формируется ДЦП?

ДЕТСКИЙ ЦЕРЕБРАЛЬНЫЙ ПАРАЛИЧ

двигательные расстройства при поражении разных отделов мозга



Двигательные расстройства возникают при поражении

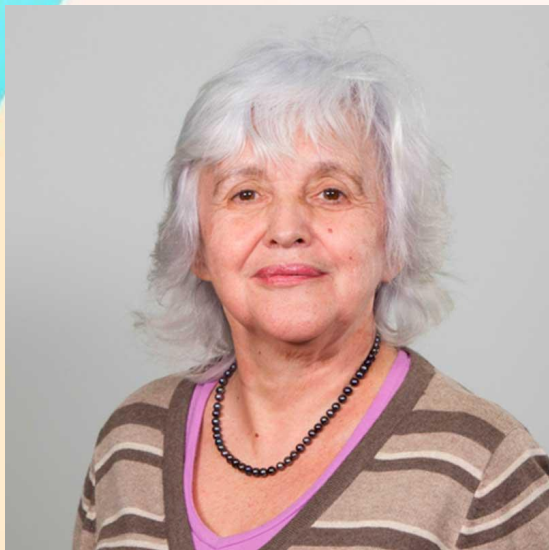
МОЗГА ДВУХ ВИДОВ:

- Изменения в нервных клетках изначально нормального мозга
- Первичное нарушение строения мозга

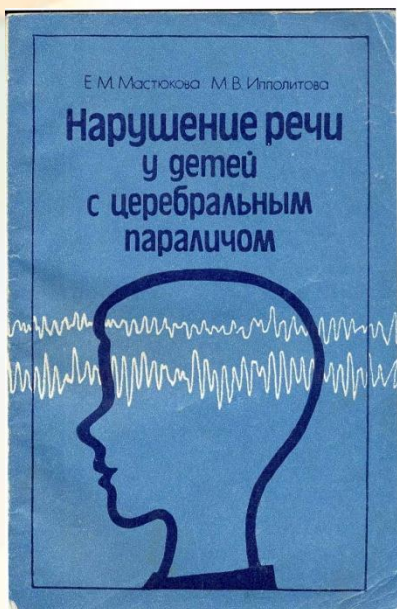
Причины развития ДЦП



Особенности психического развития



**Левченко
Ирина
Юрьевна**



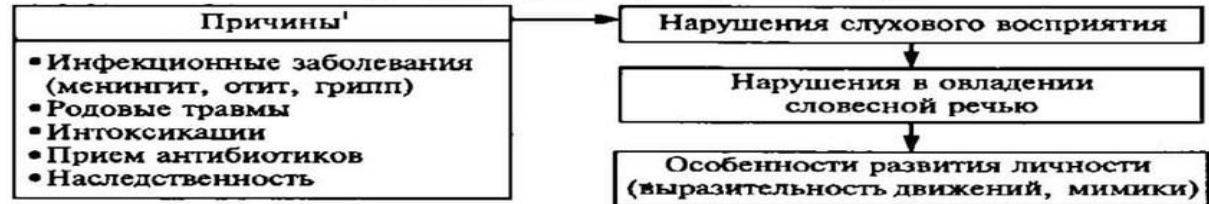
**Елена
Михайловна
Мастюкова**



Картина нарушений при ДЦП характеризуется мозаичностью



Структура дефекта при нарушении слуха



Структура дефекта при ДЦП



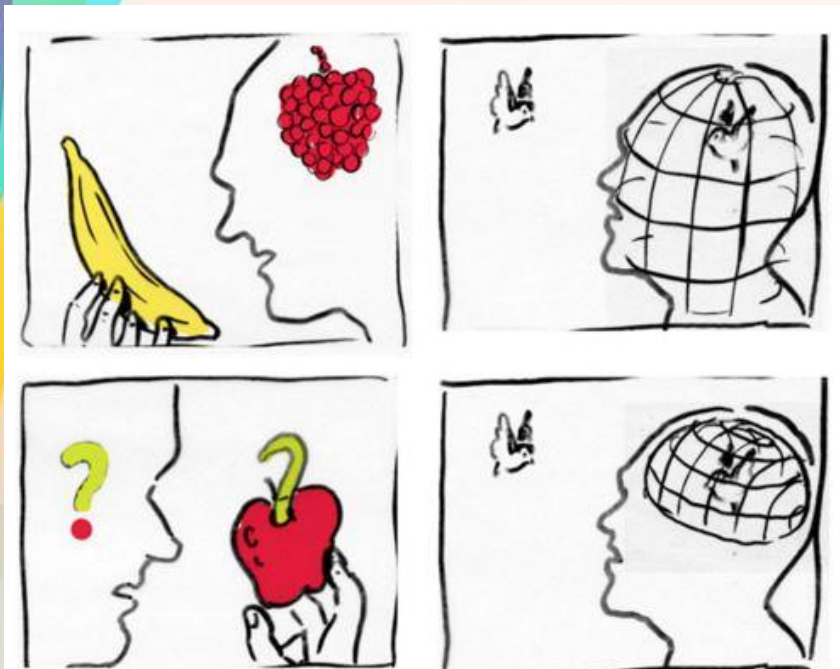
Структура дефекта при нарушении зрения



Структура дефекта при нарушении речи

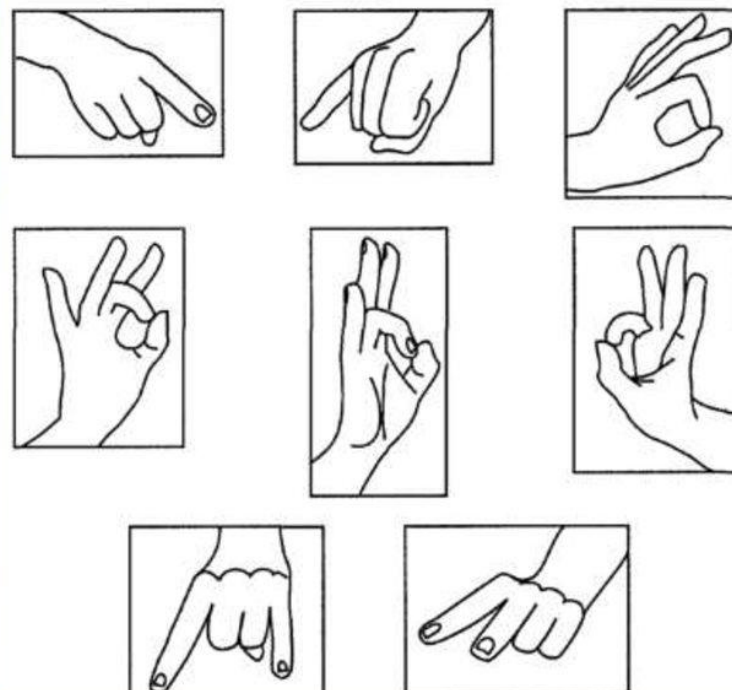


Наиболее характерны нарушения психологического развития детей с ДЦП



Астереогноз

Кинестетическая апраксия





При ДЦП характерна замедленность, истощаемость психических процессов, трудности переключения на другие виды деятельности, недостаточность концентрации внимания, снижение объема памяти.



Спасибо за внимание!