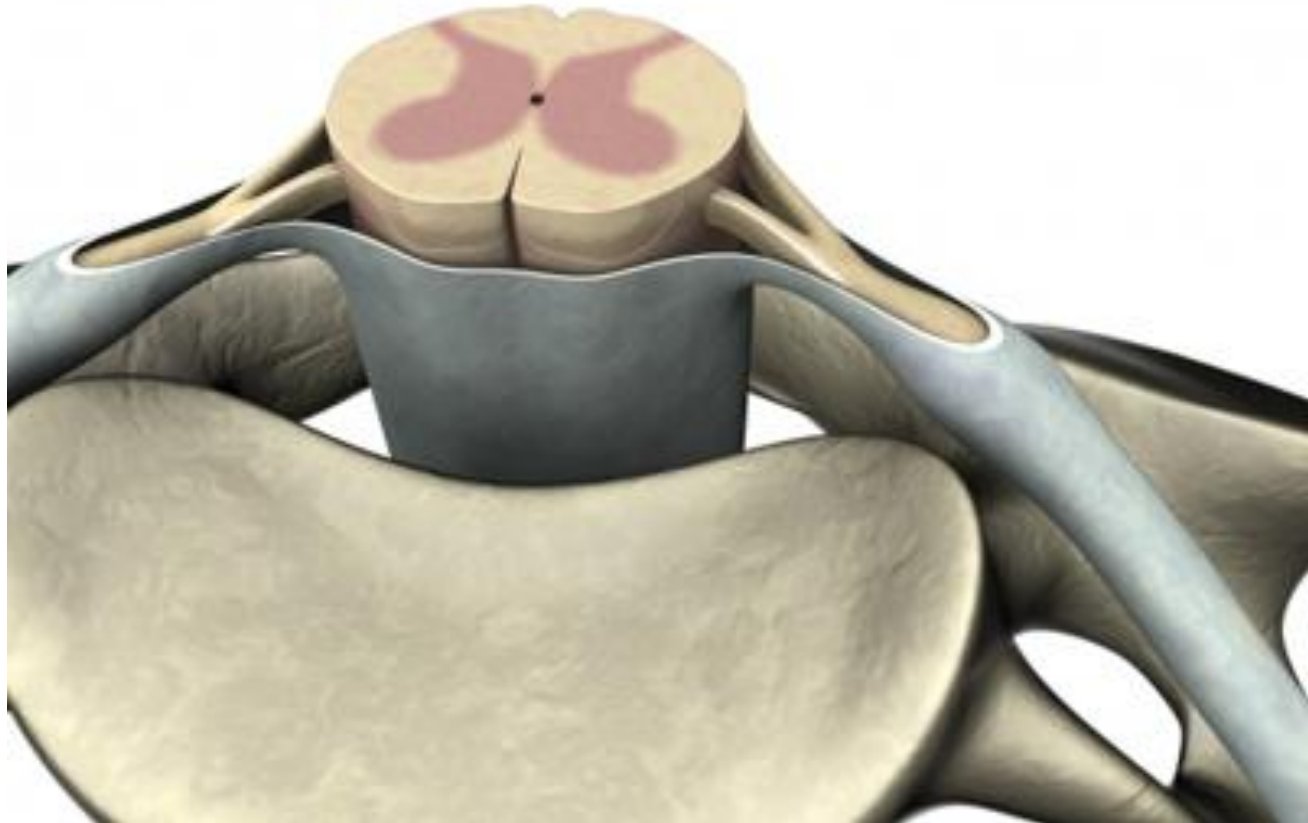


# Строение и функции спинного мозга

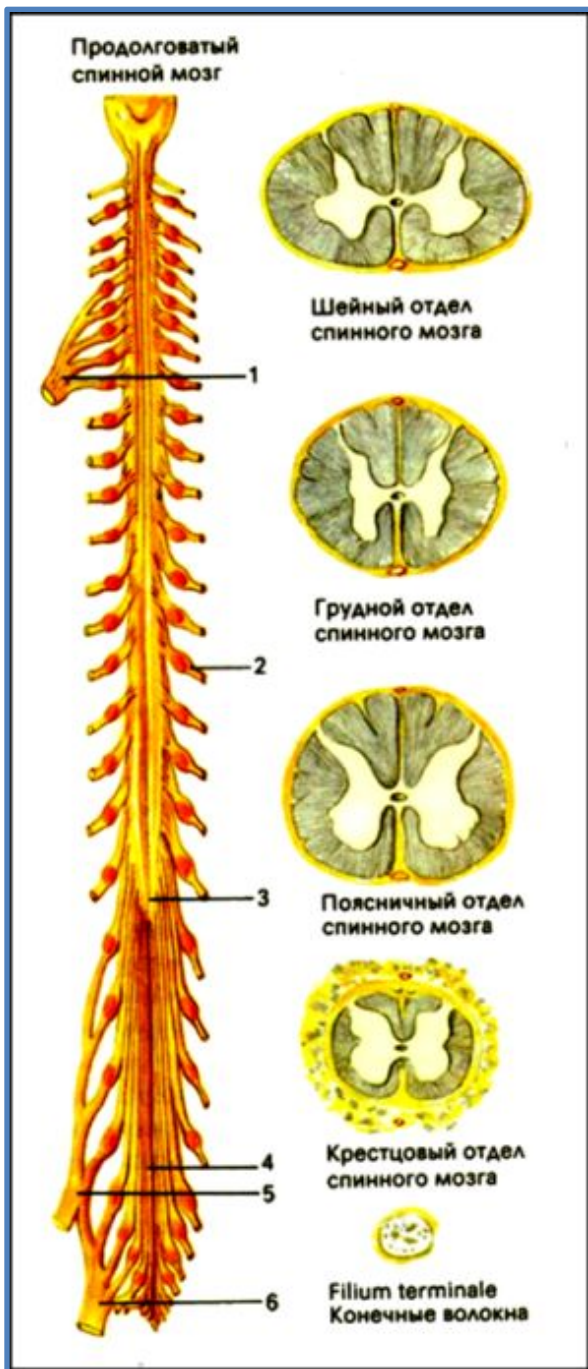


# ОБЩАЯ ХАРАКТЕРИСТИКА

Спинной мозг расположен в позвоночном канале и у взрослых представляет собой длинный (45 см у мужчин и 41-42 см у женщин) цилиндрический тяж, массой 34-38 г и диаметром около 1 см.

Начинается спинной мозг на уровне большого затылочного отверстия черепа и заканчивается коническим заострением, на уровне 2-го поясничного позвонка.

Спинной мозг намного короче позвоночника и из-за этого нервные корешки, отходящие от спинного мозга образуют густой пучок, который носит название "конского хвоста".

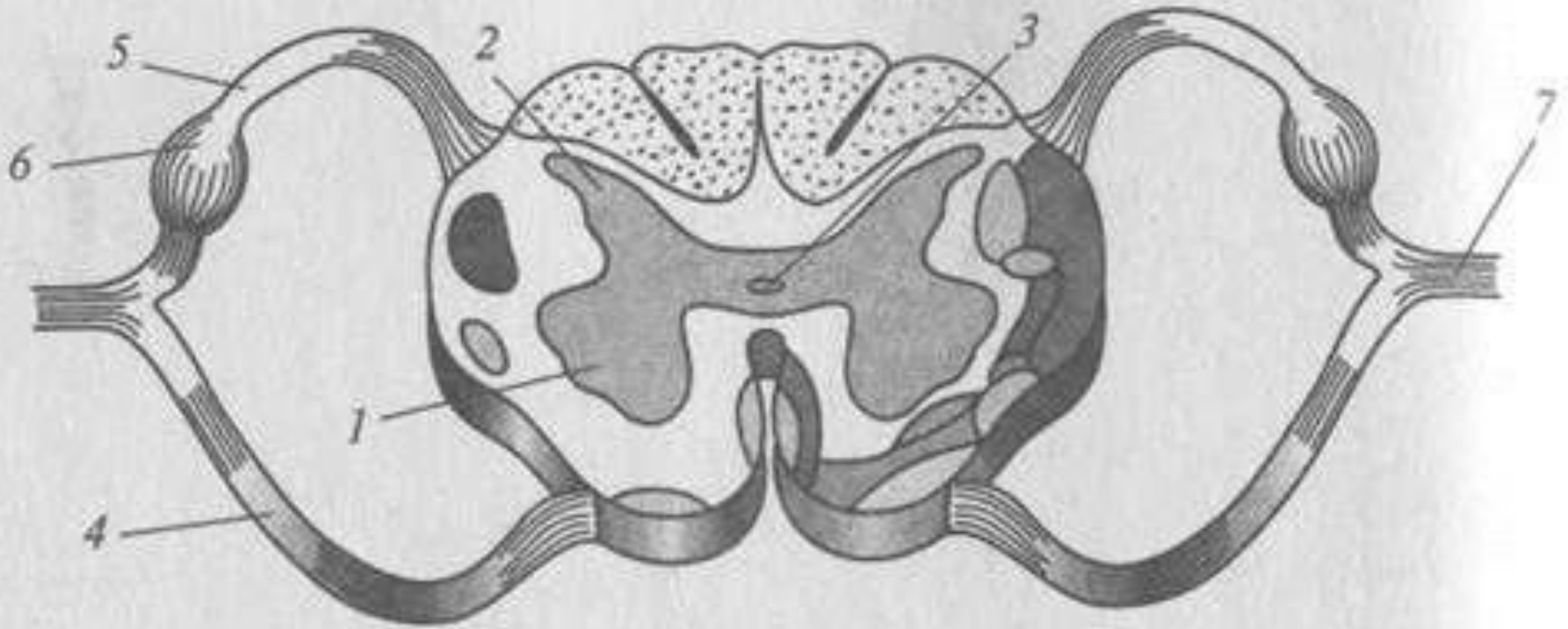


## Строение:

- ❖ Пять отделов: шейный, грудной, поясничный, крестцовый, копчиковый
- ❖ Окружен тремя оболочками:



# Поперечный разрез спинного мозга:



## **Спинномозговая жидкость:**

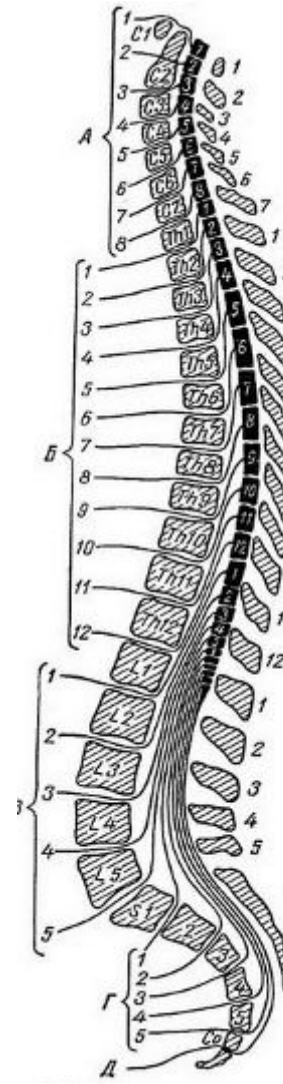
- ❖ **Количество: 120 - 150 мл в сутки**
- ❖ **Способна обновляться до шести раз в сутки**

## **Значение спинномозговой жидкости**

- 1. Проведение питательных веществ к клеткам спинного мозга**
- 2. Амортизатор**
- 3. Принимает участие в удалении продуктов обмена**
- 4. Обладает бактерицидными свойствами**

Спинной мозг разделяется на сегменты, от каждого из которых отходит пара смешанных (т. е. содержащих двигательные и чувствительные волокна) спинномозговых нервов.

**Всего таких пар 31.**



**Каждый сегмент спинного мозга иннервирует определенный участок тела человека.**

# Функции спинного мозга

Спинной мозг

```
graph TD; A[Спинной мозг] --> B[Серое вещество]; A --> C[Белое вещество]; B --> D[Рефлекторная функция – принимает участие в двигательных реакциях]; C --> E[Проводниковая функция – проведение нервных импульсов];
```

Серое вещество

*Рефлекторная функция – принимает участие в двигательных реакциях*

Белое вещество

*Проводниковая функция – проведение нервных импульсов*