

Использование лесных ресурсов и управление ими: зарубежный опыт

Выполнили
студенты гр.ГМУ4-4
Овчинников Никита и Тюленева Инна



Характеристика природно-ресурсного потенциала

Финляндия - страна лесов, озер и островов.

▶ 187 888 озер



Развит рыболовный промысел

▶ 68% суши покрыто лесами
(«зеленое золото»)



Развито лесное хозяйство



Повышенное внимание
в регулировании

Другие ресурсы: торф, запасы пресной воды и минералов (железная руда, медь, свинец, цинк, хромит, никель, кобальт, золото, серебро, фосфаты, известняк, талька, кварц и уран).

Органы управления окружающей средой



Ympäristöministeriö
Miljöministeriet
Ministry of the Environment

Министерство окружающей среды

ara

Центр финансирования и развития
жилищного строительства (ARA)

Обеспечивает строительство экологически устойчивого, качественного и доступного жилья, поддерживает улучшение жилищных условий для домохозяйств с низкими и средними доходами и специальных групп

Региональные административные
агентства (AVI)



S Y K E

Финский институт окружающей среды
(SYKE)

Центр исследований и разработок в области окружающей среды, выполняет задачи, связанные с управлением и использованием водных ресурсов.

Центры бизнеса, транспорта и
окружающей среды (Центры ELY)

Управление лесами



Maa- ja metsätalousministeriö



metsäkeskus

Министерство сельского и лесного хозяйства

Финский лесной центр

Центр природных ресурсов

Надзор над соблюдением лесного законодательства, проверяет выполнение работ лесовладельцев по управлению лесами и природопользованием, консультирует владельцев лесов по вопросам управления и использования их лесных угодий и ведет базу данных лесных ресурсов финских лесов, разработка региональных лесных планов

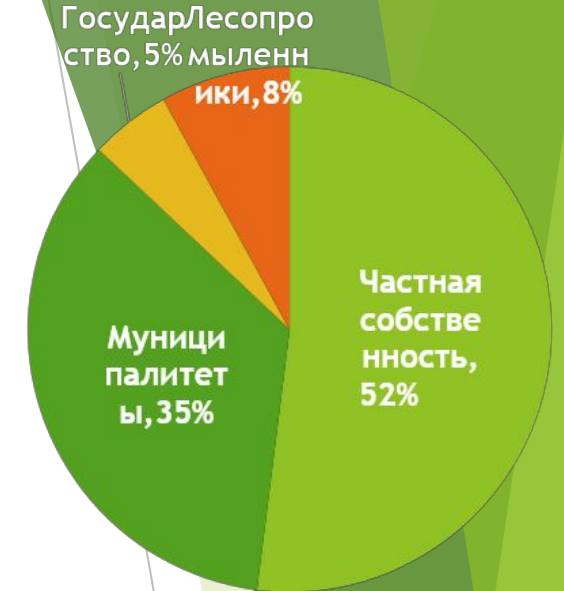
Государственный научно-исследовательский институт

Управление лесным хозяйством

▶ Принцип устойчивого лесного хозяйства:

▶ неистощительное производство древесины

▶ экологическая и социальная устойчивость



Основа: 3-уровневое планирование.

- Лесное имение (владелец - предприниматели, лесохозяйственные объединения, коммерческое подразделение Лесного центра Финляндии)
- Регион
- Страна

Используются:

На местном уровне - материалы лесоустройства

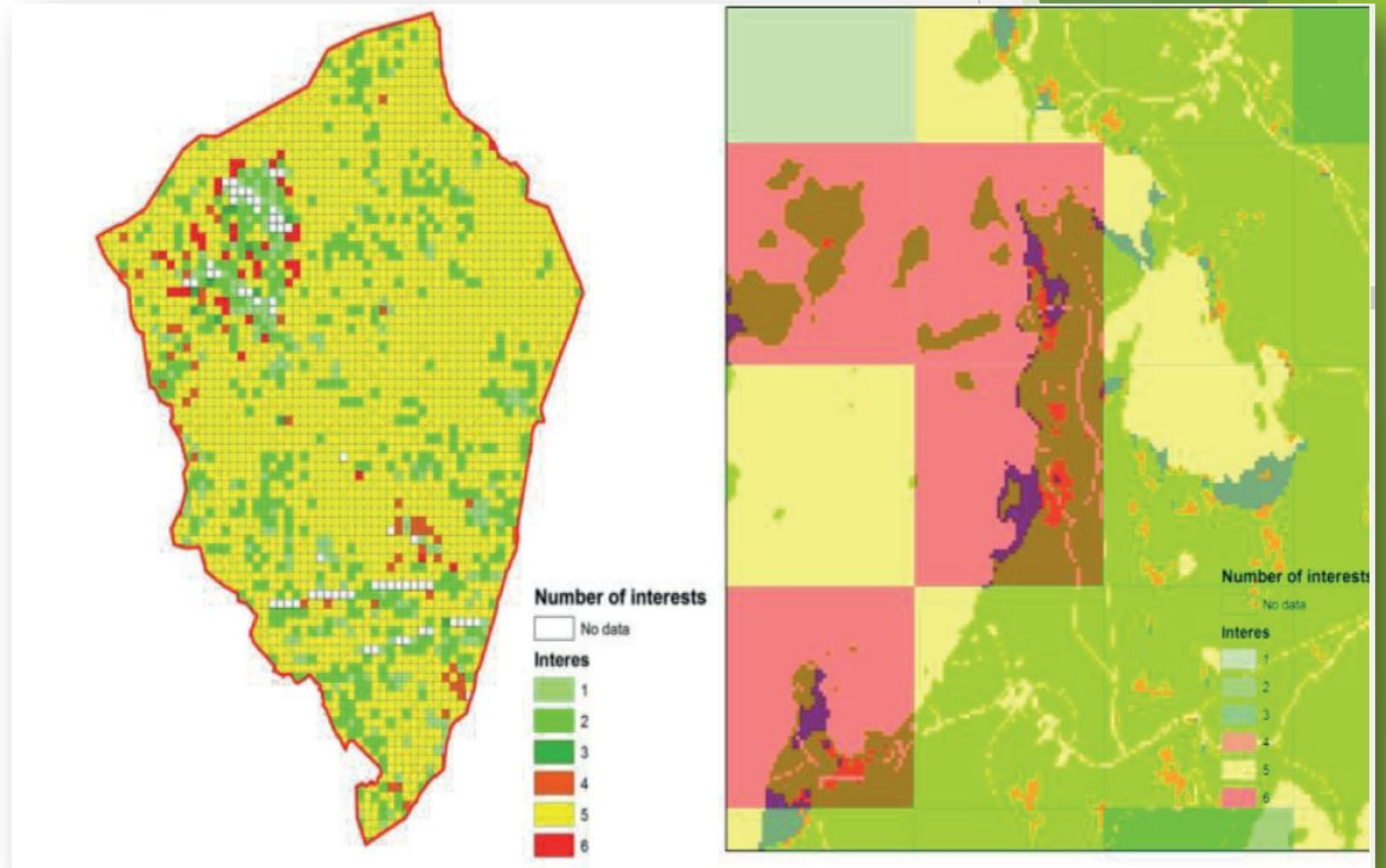
На региональном уровне - материалы государственной инвентаризации лесов

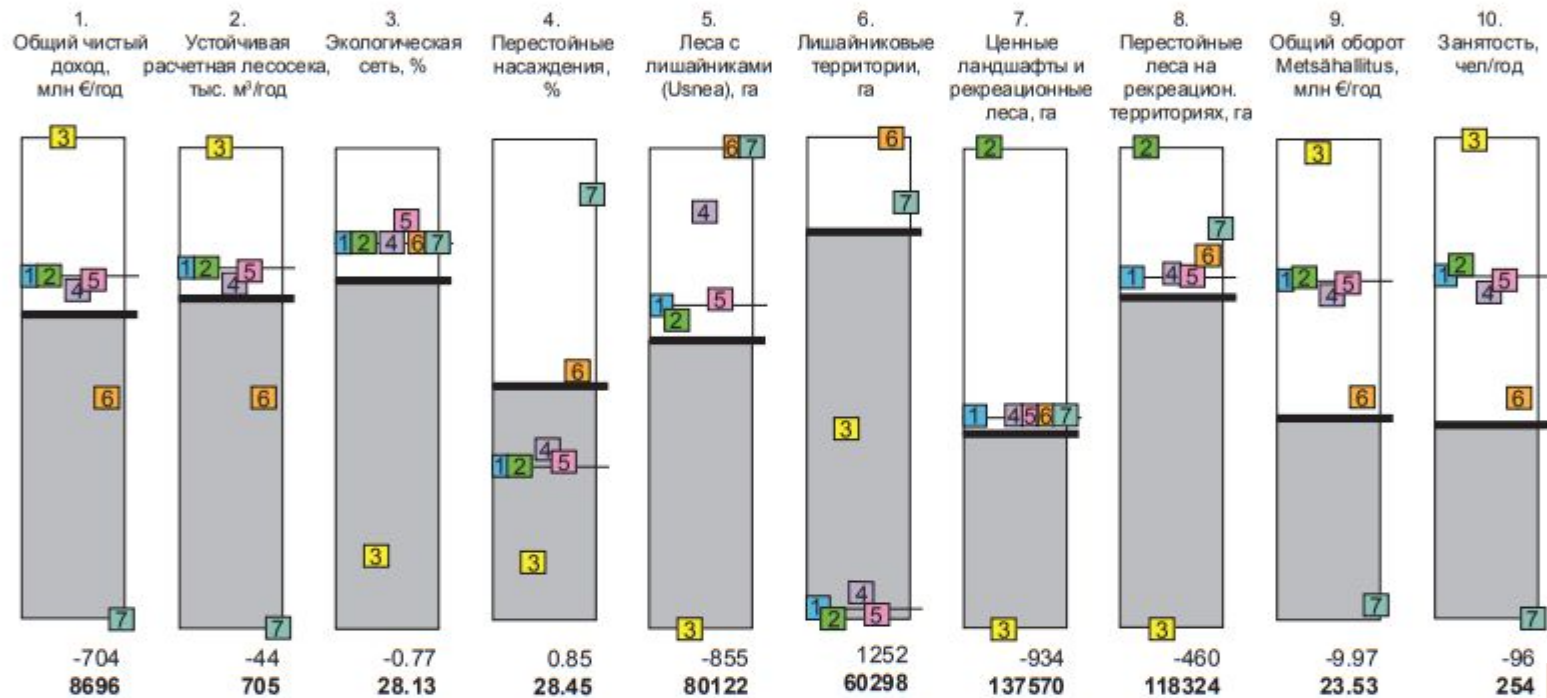
Участники: Лесной центр (на региональном уровне и, возможно, лесного имения) и заинтересованные лица (лесопользователи, ассоциации охотников, туристические предприятия и др.)

Форма: Обсуждение и выявление наиболее лучших альтернатив из предложенных научным Центром

Картографирование в процессе ландшафтно-экологического планирования потенциально конфликтных участков в модельном лесу Иломантси

- ▶ 1. Охота;
- ▶ 2. Заготовка торфа;
- ▶ 3. Туризм;
- ▶ 4. Сохранение памятных мест военных действий;
- ▶ 5. Добыча золота;
- ▶ 6. Развитие лесной сертификации по системе FSC и сохранение лесов высокой природоохранной ценности.





Альтернативы

- 1 База
- 2 Альт-ва 2
- 3 Альт-ва 3
- 4 Альт-ва 4
- 5 Альт-ва 5
- 6 Альт-ва 6
- 7 Альт-ва 7

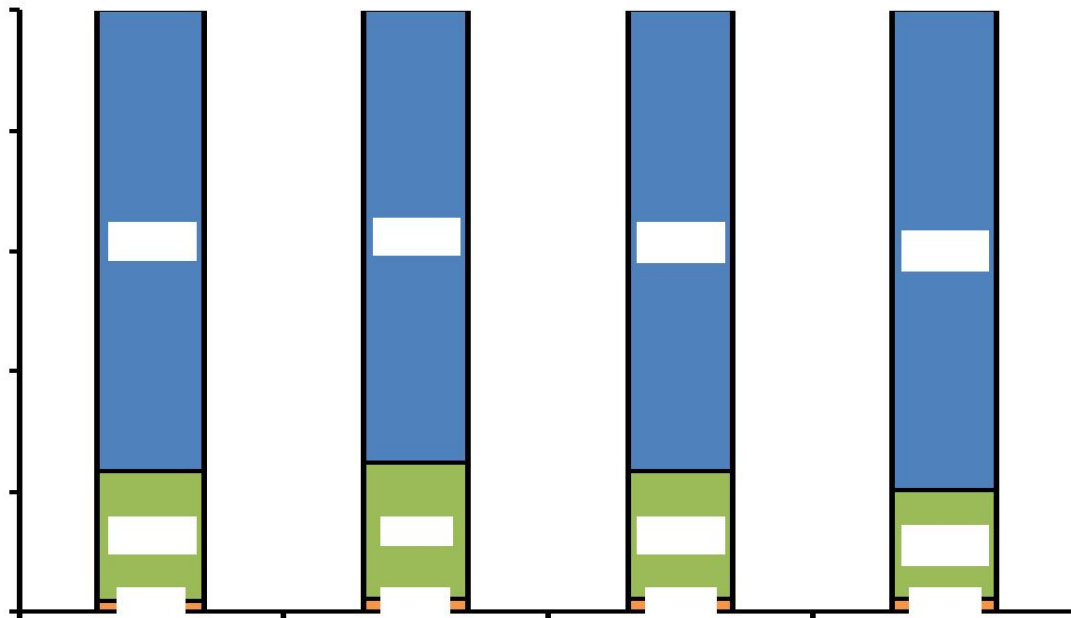
- базовый уровень
- граница области предпочтений



	База	Альтернатива					
	2	3	4	5	6	7	
Общий чистый доход, млн €/год	9,4	9,4	12,2	9,1	9,3	6,9	2,4
Устойчивая расчетная лесосека, тыс. м³/год	749	747	944	721	741	535	156
Экологическая сеть, % от площади продуктивных лесов	28,9	28,9	24,6	28,9	29,2	28,9	28,9
Перестойные насаждения, % от лесной площади	27,6	27,6	25,9	27,9	27,7	29,3	32,4
Леса с лишайниками (Usnea), тыс. га	81,0	80,6	72,1	83,5	81,1	85,3	85,3
Лишайниковые территории, тыс. га	59,0	59,0	59,6	59,1	59,0	60,6	60,4
Ценные ландшафты и рекреационные леса, национальные парки, тыс. га	138,5	159,0	122,2	138,5	138,5	138,5	138,5
Леса старше 100 лет, включенные в указанные выше объекты, тыс. га	118,8	122,8	108,0	118,9	118,8	119,3	120,3
Общий оборот Metsähallitus, млн €/год	33,5	33,7	42,7	32,4	33,2	25,0	10,1
Возможная занятость персонала Metsähallitus, человек/год	350	357	440	339	347	269	124

	2010	2014	2015	2016	2017
Площадь земель лесного фонда и земель иных категорий, на которых расположены леса	1183,2	1184,1	1184,1	1184,3	1184,5
Площадь земель лесного фонда, на которых расположены леса	1144,1	1146,6	1146,8	1146,7	1147
в том числе:					
эксплуатационные	596,5	598,2	598,8	596,5	596,1
резервные	271,6	269,7	268,5	268,4	266,9
защитные	276	278,3	279,1	281,3	283,1

СТРУКТУРА ЛЕСОВОССТАНОВЛЕНИЯ
(в процентах)



СПИСОК ИСПОЛЬЗОВАННЫХ ИСТОЧНИКОВ

1. Ymparisto.fi URL: [https://www.ymparisto.fi/fi-FI/Ymparistohallinnon_esittely\(24056\)](https://www.ymparisto.fi/fi-FI/Ymparistohallinnon_esittely(24056))
2. Финляндия в цифрах и фактах - Как наладить рентабельный бизнес в Финляндии // Invest in Finland, Finpro ry. URL: <http://www.rusexporter.ru/docs/Finland.pdf>
3. Maa- ja metsätalousministeriö URL: <https://mmm.fi/etusivu>
4. Ympäristöministeriö URL: <http://www.ymparisto.fi/fi-FI/Ymparisto>
5. Исследование развития комплексного лесопользования в странах Европейского союза / Е.В. Лопатин; под общ. ред. Н. М. Шматкова, WWF России. — М., 2016. — 40 [1] с.