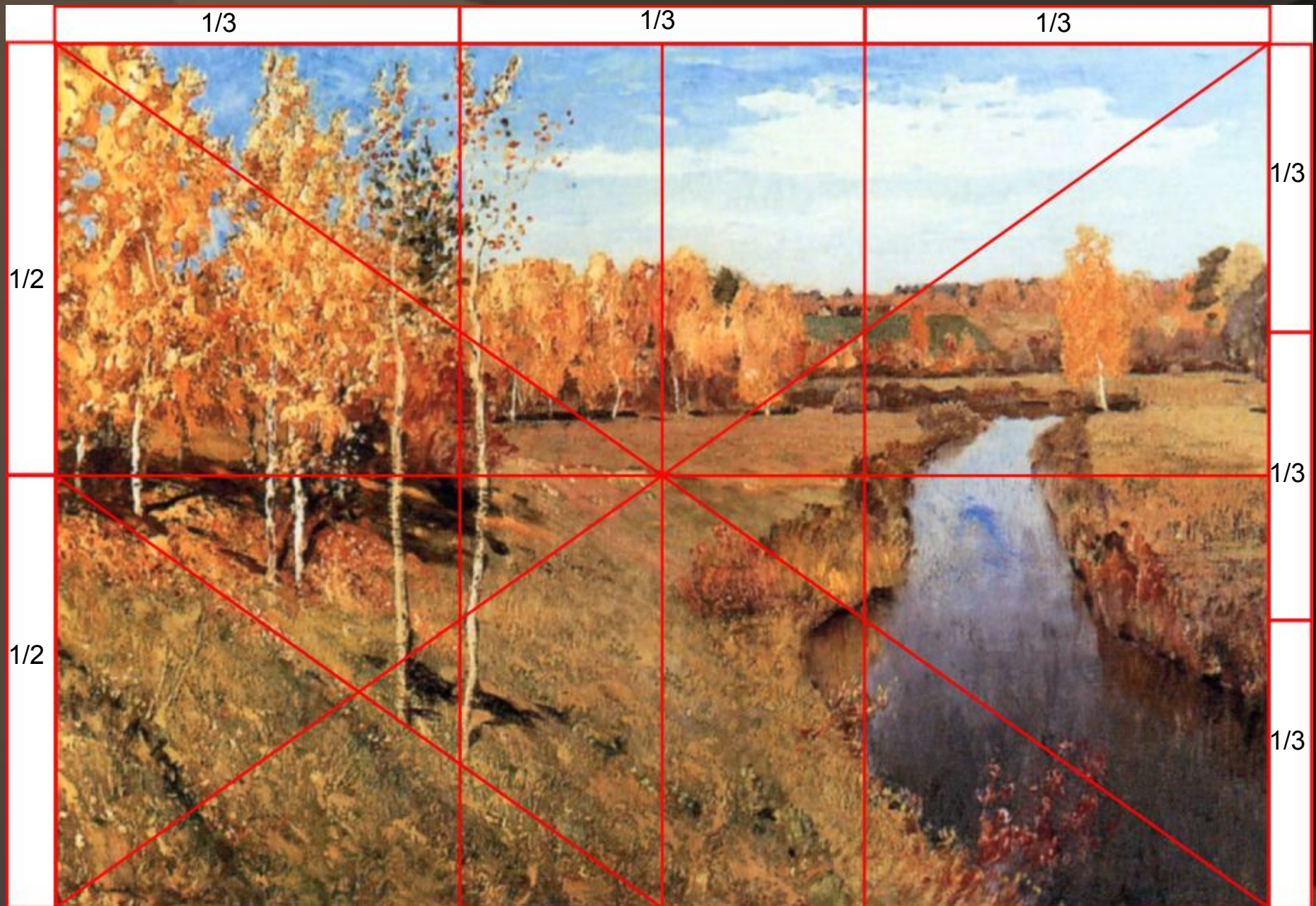


*Зрительный центр. Равновесие
картинной плоскости.*

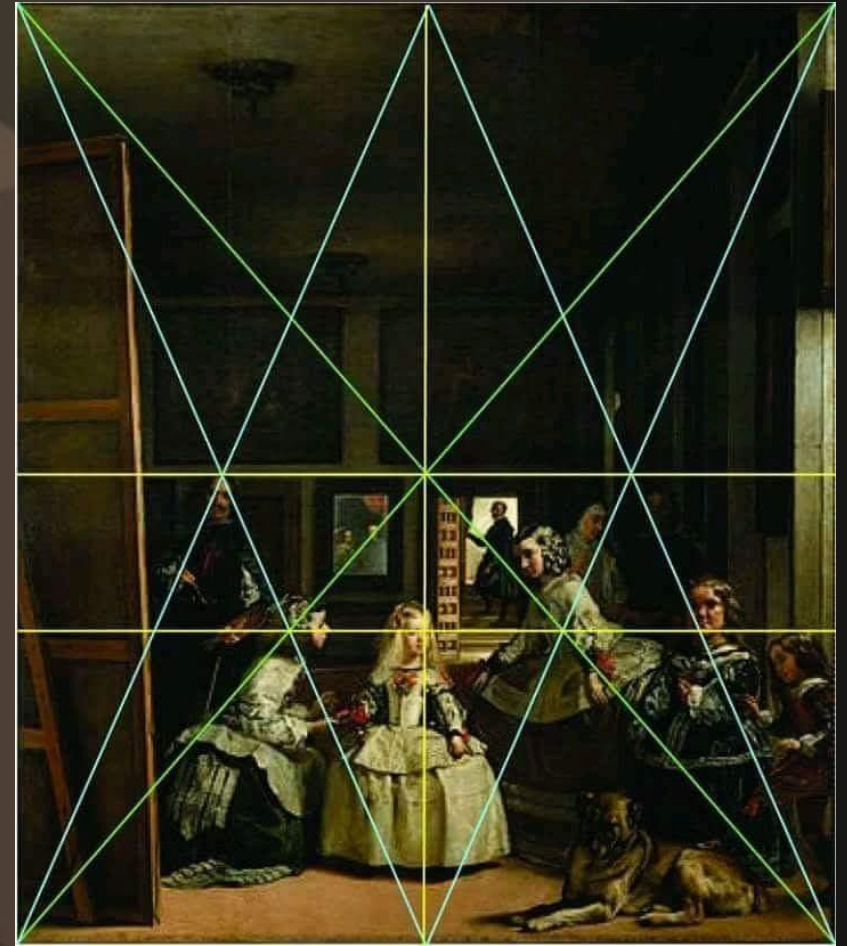
И. Левитан. Золотая осень



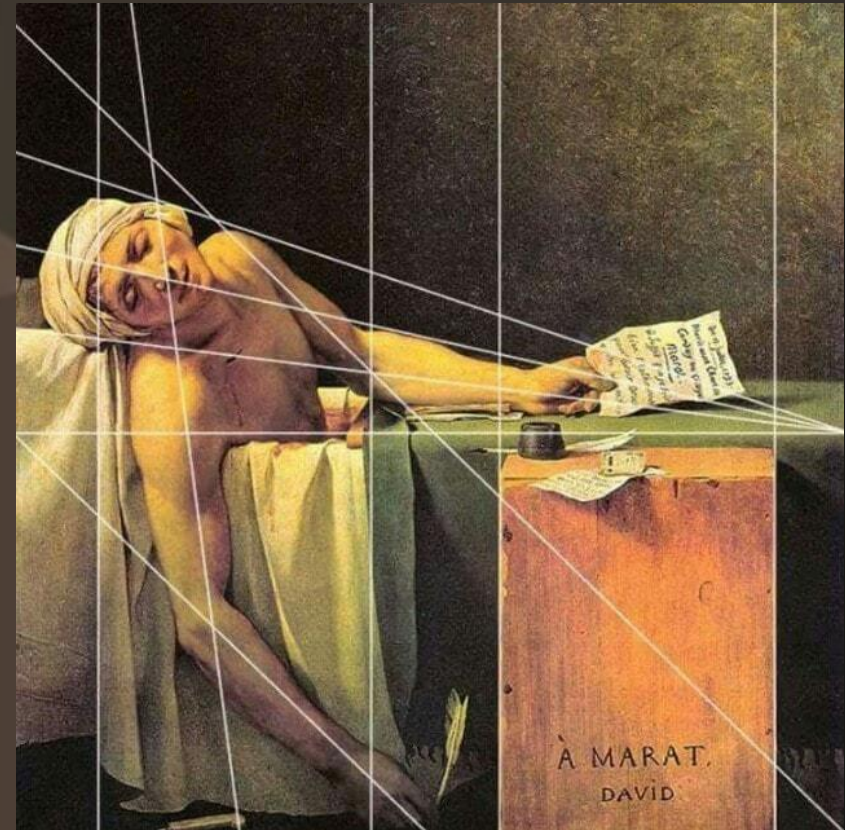
*Схема композиционного построения картины
И. Левитана «Золотая осень»*



Посмотри, как решается задача композиционного центра в картине Д.Веласкеса «Менины»



... и в картине Ж.-Л. Давида «Смерть Марата»



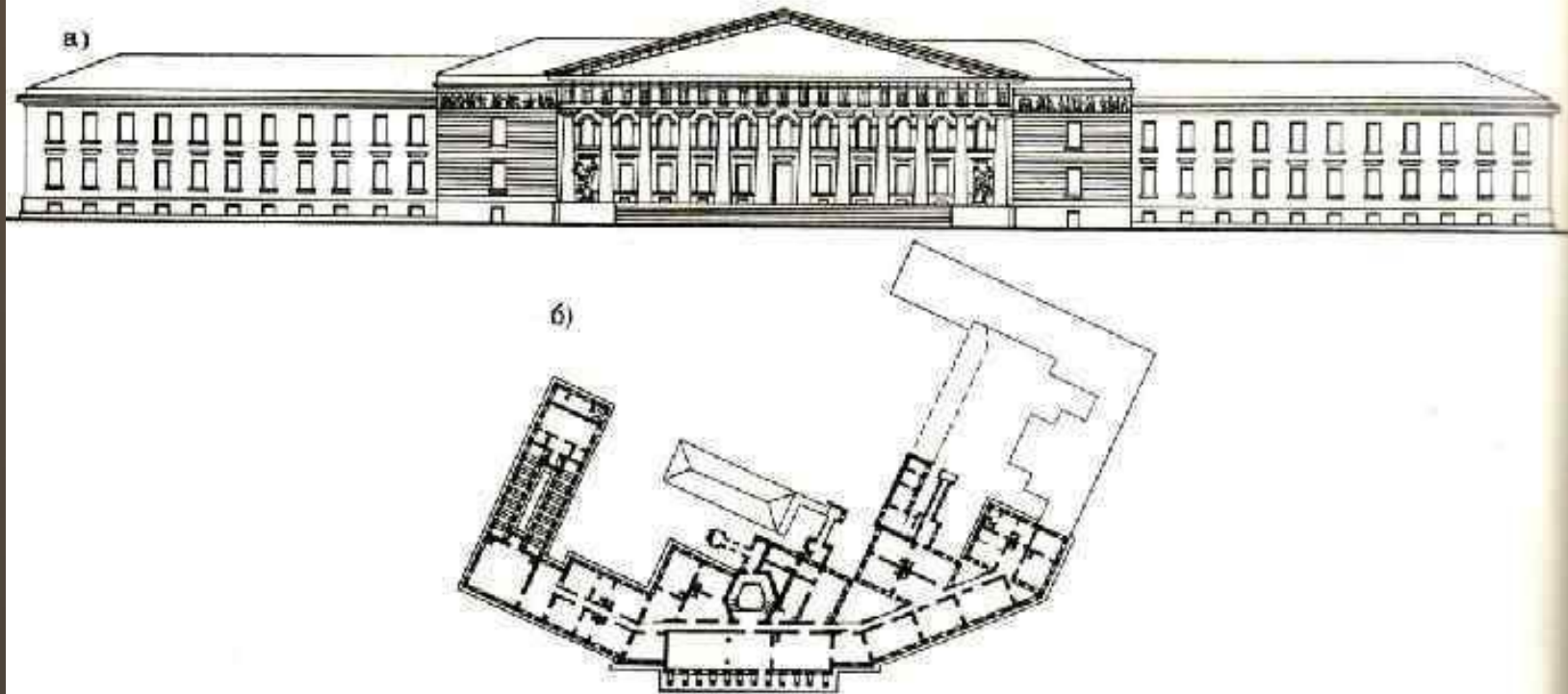
Интерьер в стиле классицизм. К.Росси. Елагин дворец



Кресла стиля классицизм строго симметричны



А.Воронихин. Здание Горного института в Санкт-Петербурге. Видна симметричность фасада и асимметричность плана здания



Горный институт в Петербурге , арх. А.Н.Воронихин, 1806-1808 гг.

*А.Воронихин. Фасад здания Горного института.
Фасады зданий стиля классицизм всегда симметричны.*



Ж.Э.Рульманн. Мебель с колесницей



Эти предметы декоративно-прикладного искусства симметричны относительно центральной оси



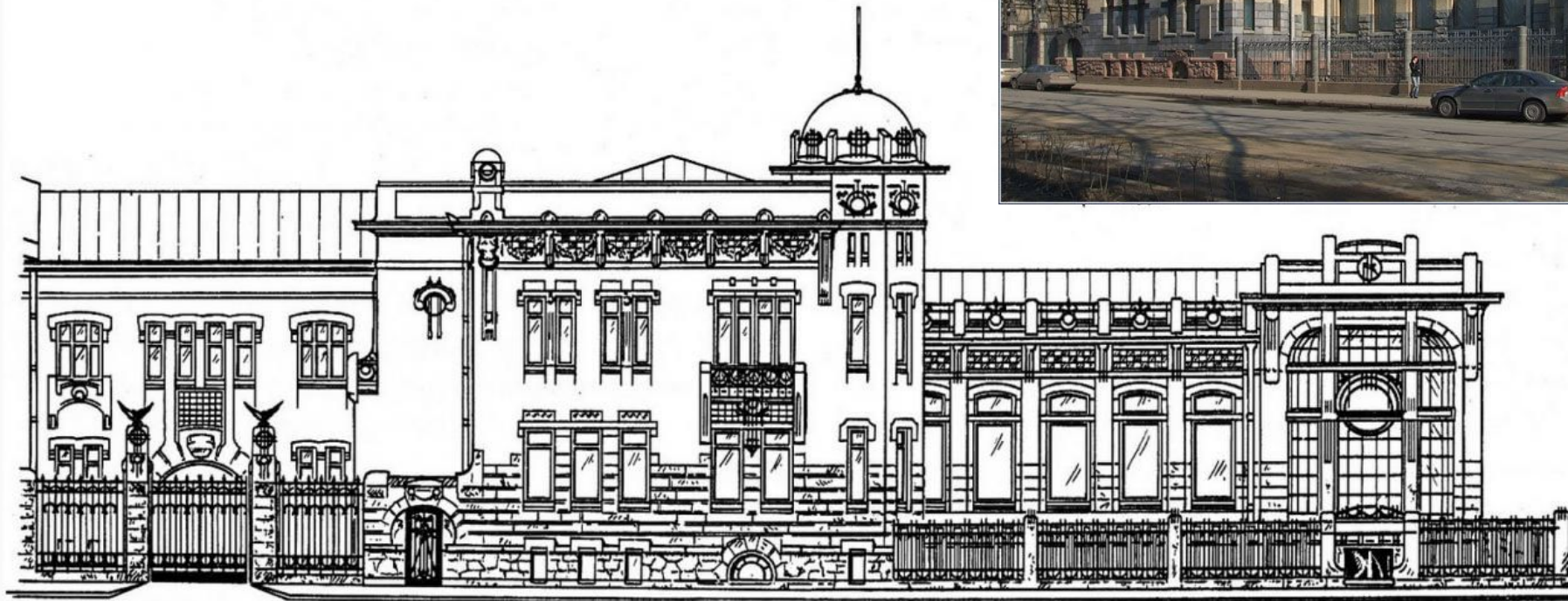
Эти кресла эпохи барокко симметричны, но рисунок вышивки на обивке асимметричен



А у этой пары кресел в стиле ар-нуво асимметричная спинка сочетается с общей симметрией формы, которая необходима любому предмету мебели в связи с симметрией человеческого тела



Фасады стиля модерн чаще всего асимметричны. Фасад особняка М.Кшесинской в Петербурге



*Особняк Рябушинского в Москве. Архитектор Ф.Шехтель.
Все фасады здания разные, и все асимметричны*



*Интерьер модерна тоже построен на асимметрии.
Лестница-волна в особняке Рябушинского.
Архитектор Ф.Шехтель*



Голландские натюрморты с кубками из раковины наутилуса



*Кубки-наутилусы: сочетаются симметрия спирали,
осевая симметрия, асимметрия*

