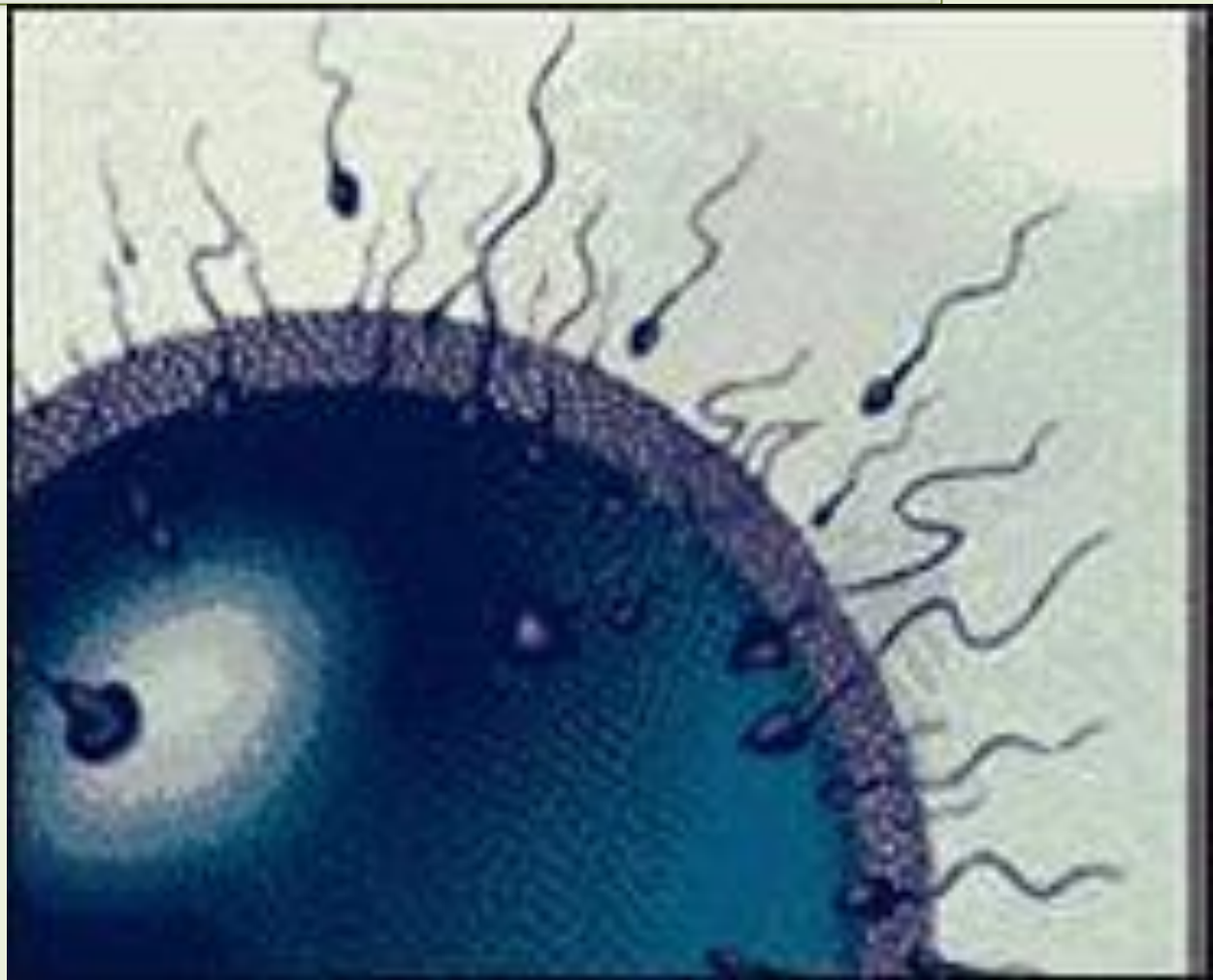


# Репродуктивная система





**Тема: Анатомия и**  
**физиология женской половой**  
**системы**  
**усвоение новых знаний**

# Цель занятия сформировать следующие компетенции:

**Понимать сущность и социальную значимость своей будущей профессии, проявлять к ней устойчивый интерес**

**Осуществлять поиск и использование информации, необходимой для эффективного выполнения профессиональных задач, профессионального и личностного развития**

**Использовать информационно-коммуникационные технологии в профессиональной деятельности**

**Проводить мероприятия по сохранению и укреплению здоровья населения, пациента и его окружения**

**Проводить санитарно-гигиеническое просвещение населения**

**Представлять информацию в понятном для пациента виде, объяснять ему суть вмешательств**

**Участвовать в проведении профилактики инфекционных и неинфекционных заболеваний**

# Надо знать:

- **Определение репродуктивного здоровья женщины, риски репродуктивного здоровья женщины**
- **Анатомию женских органов репродукции**
- **Физиологию женских органов репродукции**

# Надо уметь:

- **Узнавать и показывать** расположение, объяснять особенности внешнего и внутреннего строения органов женской половой системы при помощи муляжей, планшетов, атласов.
- **Объяснить и показывать** особенности строения женской промежности при помощи муляжей, планшетов, атласов.
- **Объяснить особенности физиологии** женской половой системы (фаз яичникового и маточного циклов, регуляции менструального цикла).

# План занятия

- общие вопросы (определение репродуктивного здоровья, факторы риска)
- развитие репродуктивной системы женщины
- топография и анатомия репродуктивных органов женщины
- физиология репродуктивных органов женщины
- патология репродуктивных органов женщины



# Согласно определению ВОЗ:

□ «**Репродуктивное здоровье** означает полную

□ психологическую,

□ социальную и

□ физическую

готовность вступать в сексуальные отношения с целью продолжения рода»



# Репродуктивное здоровье женщины - ЭТО ВОЗМОЖНОСТЬ

- 1.** зачать,
- 2.** выносить,
- 3.** родить здорового ребенка





# Нарушение женского репродуктивного здоровья

**Репродуктивное поведение женщин имеет особую социальную значимость, поскольку несет риск нездоровья для ее детей**

**По данным ВОЗ сегодня существует 22 причины женского бесплодия (16 - мужского)**

# Половое созревание (пубертатный период)

- - процесс изменений в организме подростка, запускаемый гормонами гипоталамо-гипофизарной системы (ГТГ).
- - активизация половых желез (гонады - яички у мальчиков и яичники у девочек).
- - рост половых желез вызывает секрецию половых гормоны (андрогены и эстрогены).
-

# Развитие женской репродуктивной системы

- 8 лет – ростовой скачок,
- 10 лет- рост молочных желез,
- 11 лет – оволосение лобка,
- 12-13 лет – первая менструация (менархе),
- первое менструальное кровотечение (через 2 года после начала роста молочных желез) – свидетельство фертильности

## Оценка полового созревания девочек (О. И. Чапова, Г. Ю.Лазарева, Москва, 2005г.)

Пубертатное ускорение роста и прибавка в массе		12-12,5	9,5-14
Дальнейшее увеличение и нагрубание молоч. желез (вокруг соска появляется железистая ткань) (Ma3)	3	12-12,5	10-14,5
Оволосение распространяется на лобок (P3)		12,5-13	9-14,5
Появление подмышечного оволосения (A)		12,5-13	10-15
Сосок и околососк. кружок образуют вторичный бугорок над поверхностью молоч. железы (Ma4)	4	13-13,5	11-15,5
Лобковое оволосение, как у взрослых, но не распространяется на промежность и внутреннюю поверхность бедер (P4)	4	13-13,5	11-15,5
Появление угрей		12,5-13,5	12-14,5



# Оценка полового созревания подростка.

## ОЦЕНКА ПОЛОВОГО СОЗРЕВАНИЯ

- Допустимые колебания полового развития
- **Начало:**
- — у девочек — 8 - 8,5 лет;
- — у мальчиков — 10 - 10,5 лет.
- Если раньше этих сроков появились признаки начала полового созревания, то это указывает на преждевременное половое развитие, необходима консультация эндокринолога, невролога.
- **Задержкой не считается, если позднее начало пубертата носит семейный характер и сроки его начала отодвинуты у девочек до 14 лет, у мальчиков до 12,5-13 лет.**

## Вторичные половые признаки:

**развитие костно-мышечной системы,  
степень развития подкожной жировой  
клетчатки,  
рост молочных желез,  
оволосение,  
тембр голоса,  
психологические особенности.**



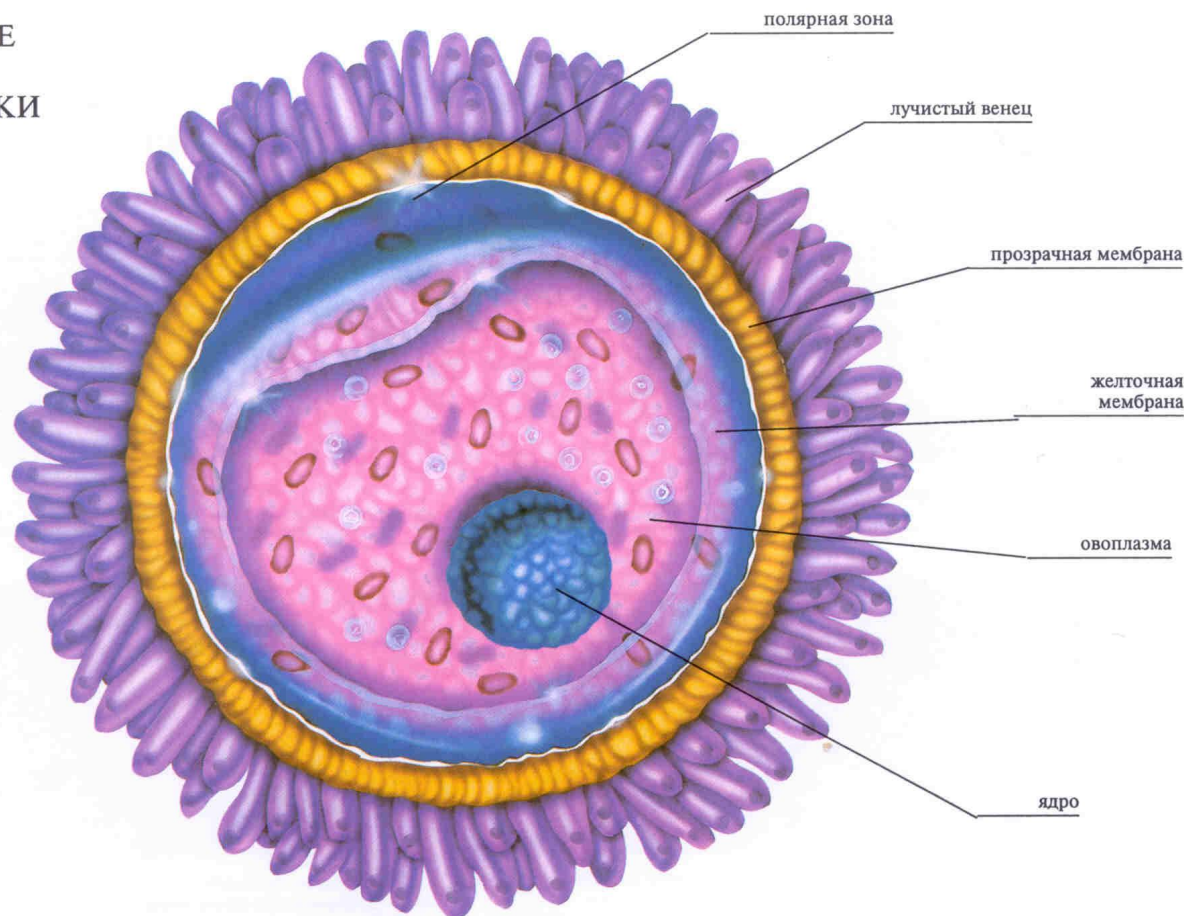




# Половые органы – внутренние и наружные

внутренние: яичники, маточные  
трубы, матка, влагалище;

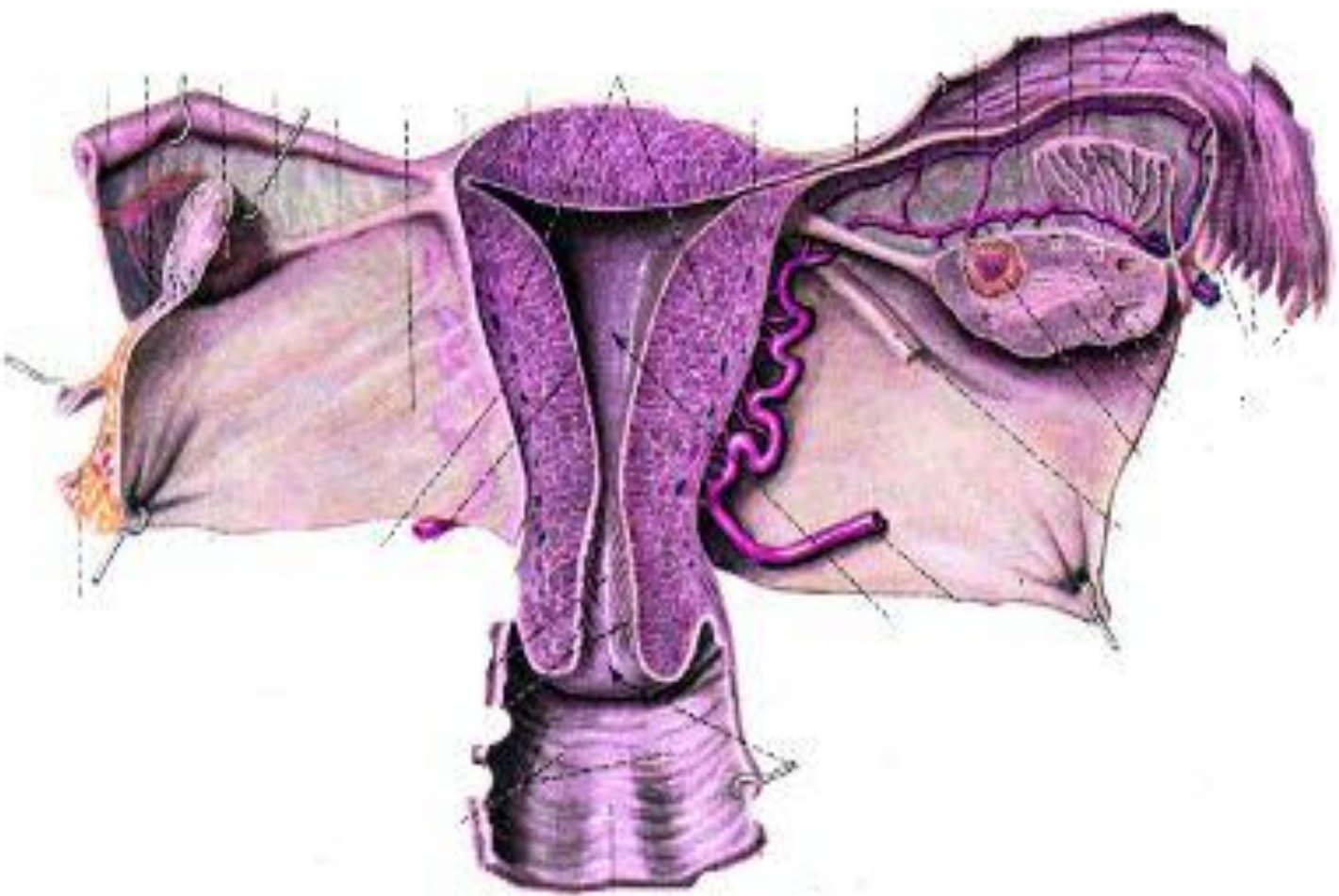
наружные: большие и малые  
половые губы, клитор,  
девственная плева



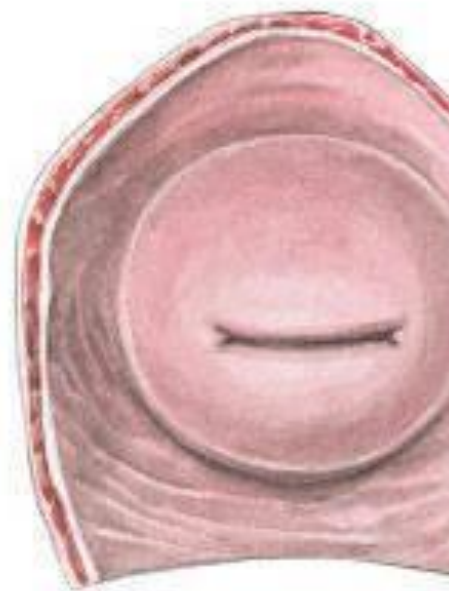
# ЯЙЦЕКЛЕТКА

- В каждом яичнике новорожденной девочки имеется от 1 до 2 млн. незрелых яйцеклеток.
- К моменту полового созревания их остается около 300 - 500 тысяч
- Их число уменьшается примерно на 1 тысячу каждый месяц.

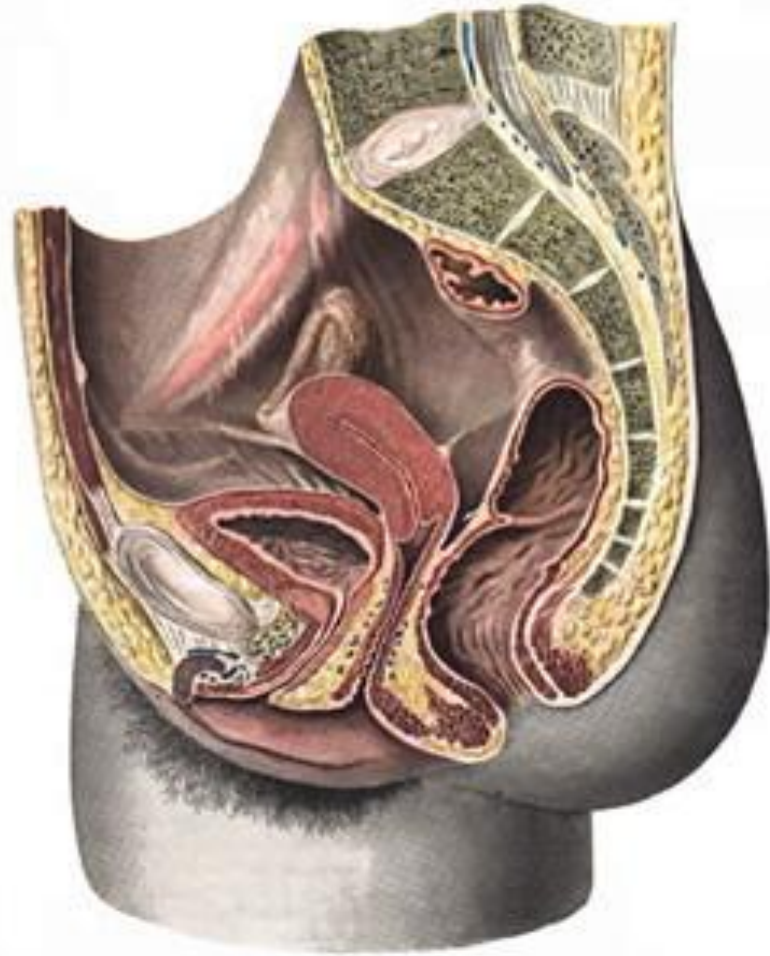




A



Б



## Матка (uterus)

взрослой женщины:

Длина: 6-9 см,

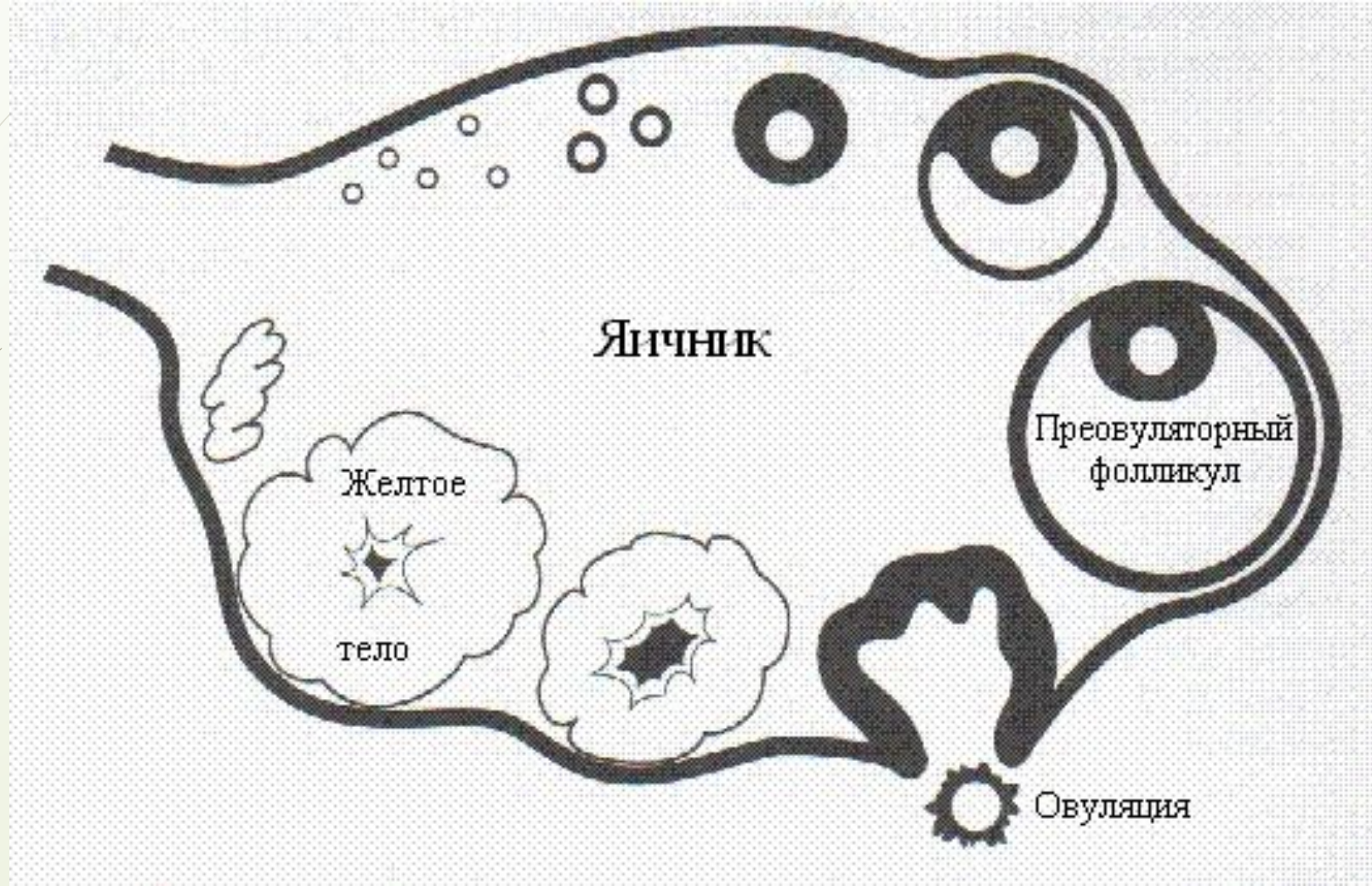
ширина: 4 см,

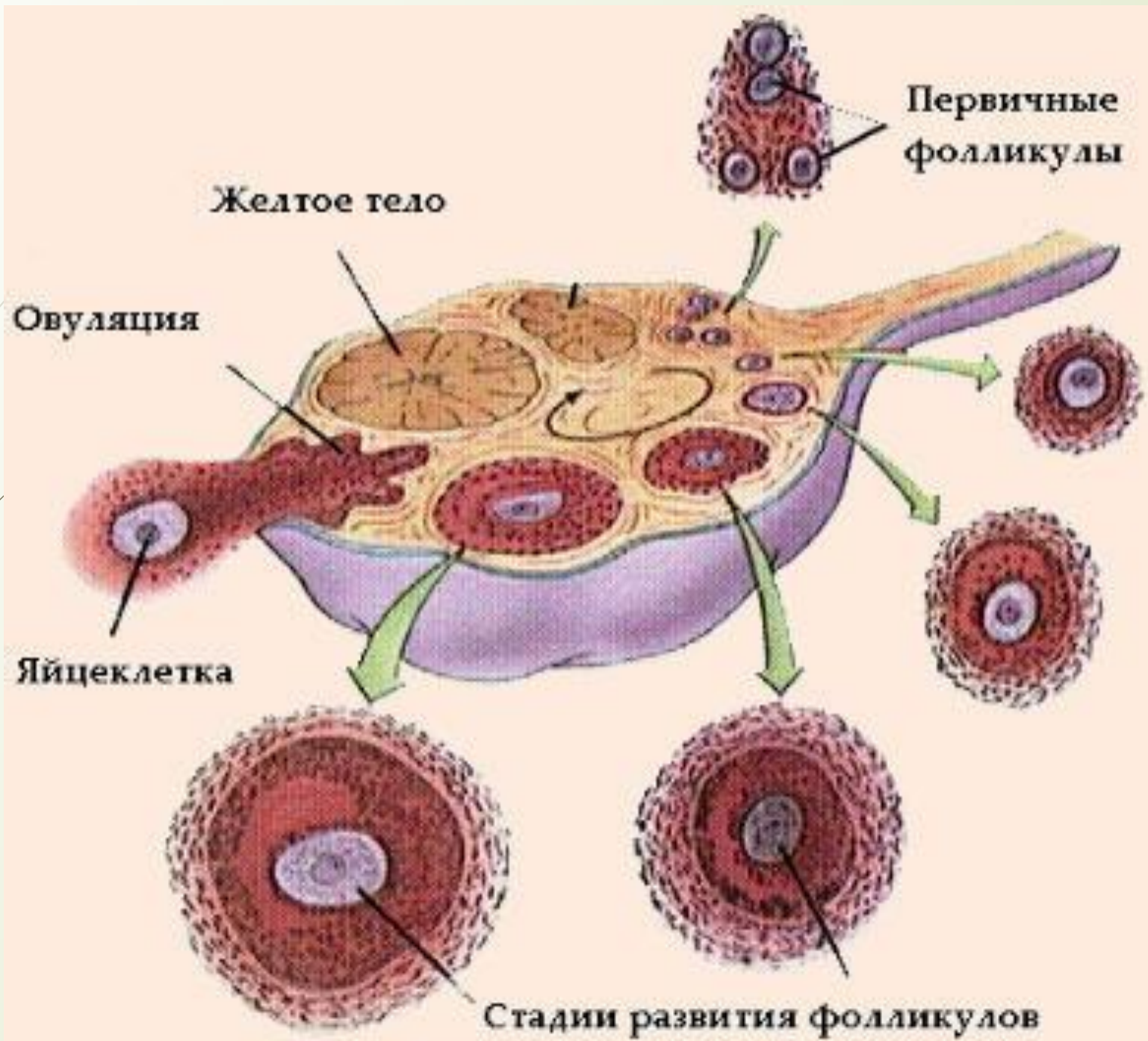
толщина: 2-3 см.

Длина канала шейки  
матки около 2-3









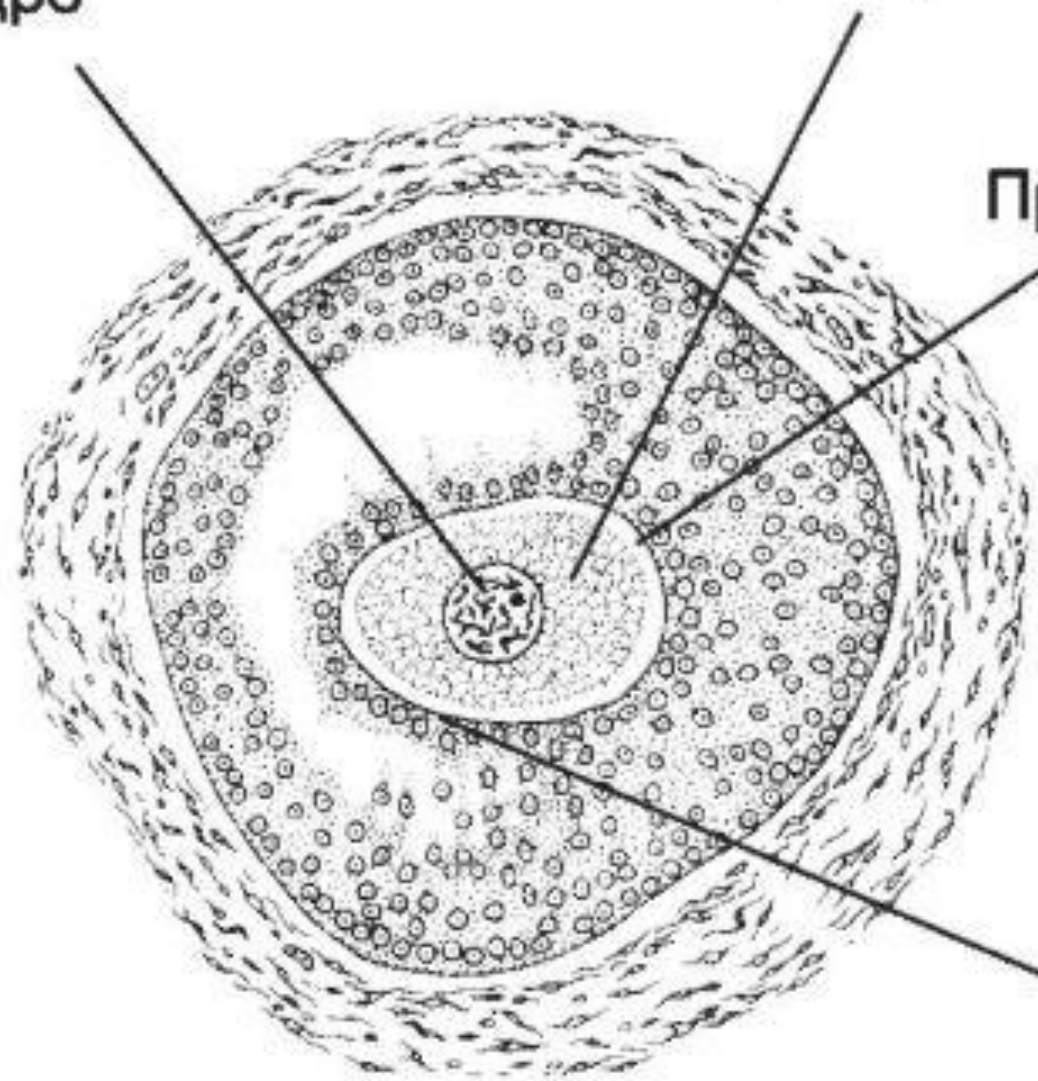


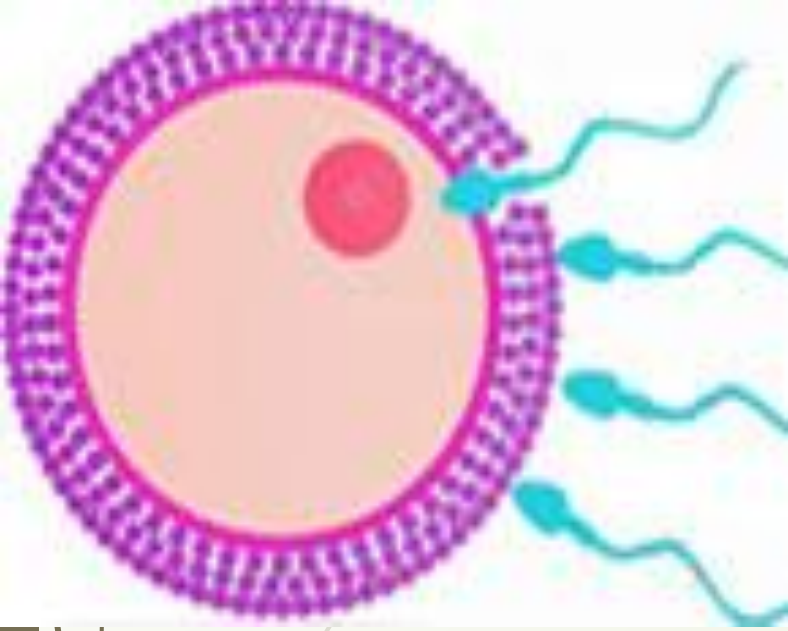
Ядро

Овоцит

Прозрачная оболочка  
(*zona pellucida*)

Лучистый венец  
(*corona radiata*)



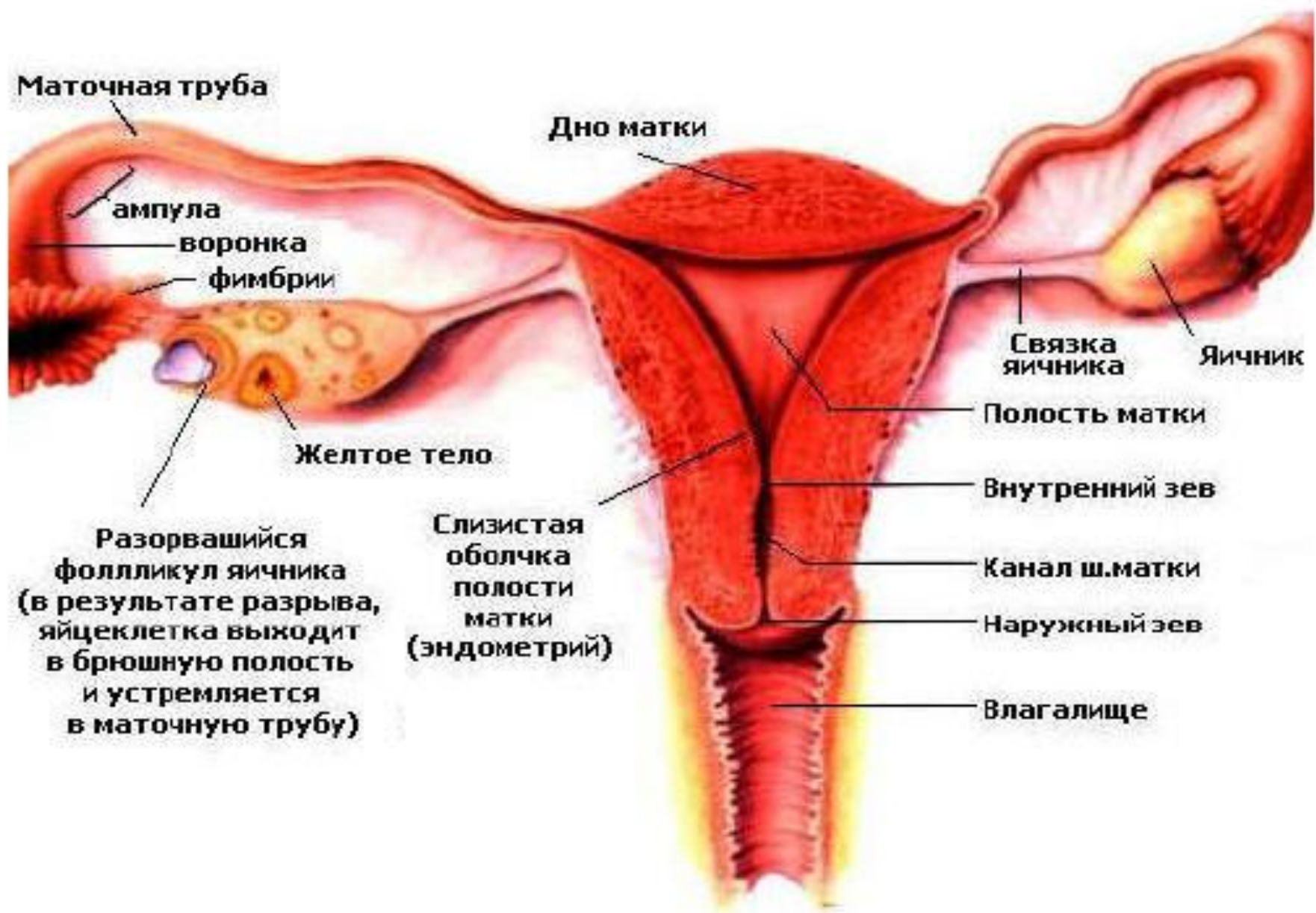


## ОПЛОДОТВОРЕНИЕ

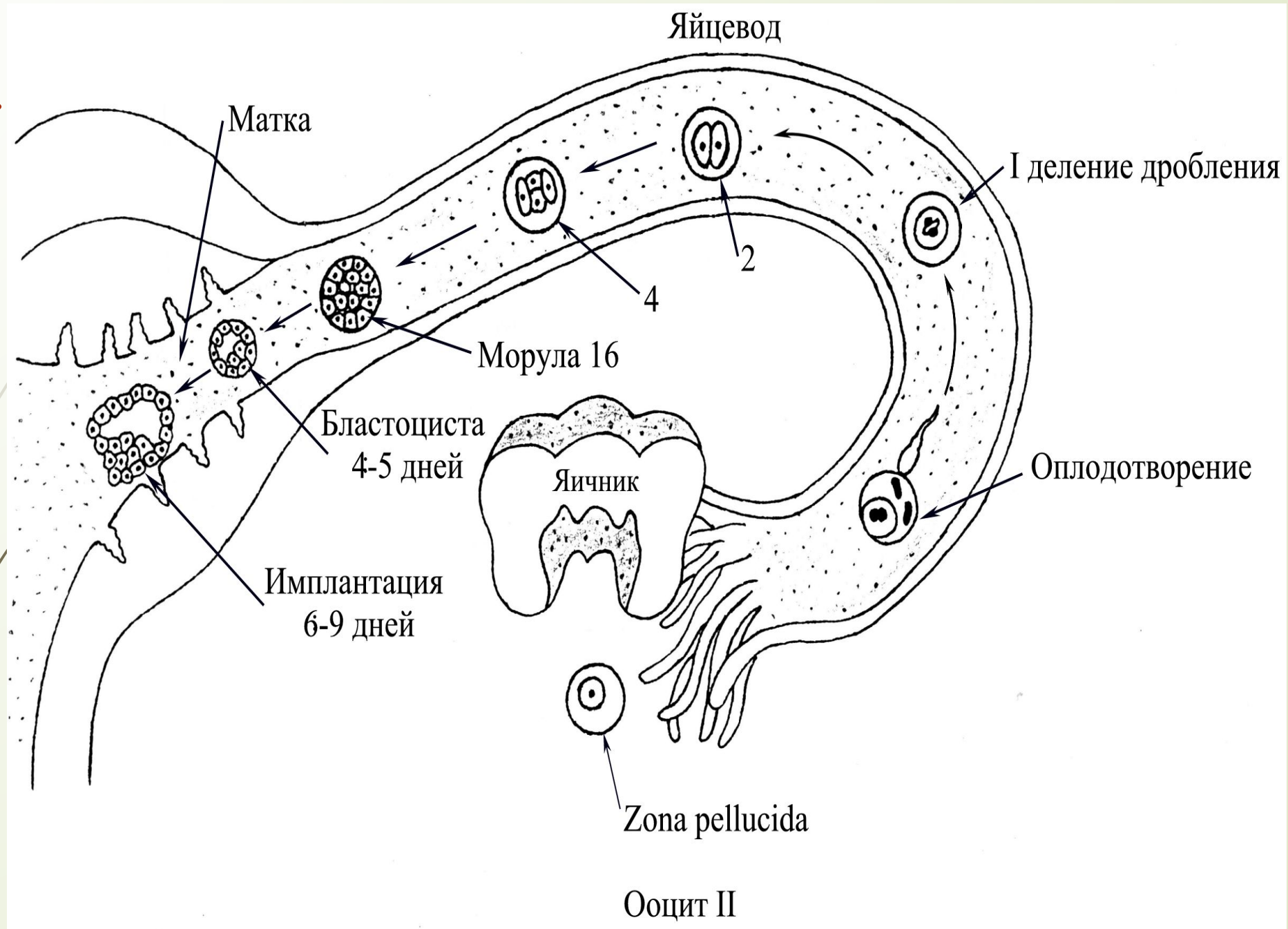
лежит в основе полового размножения и обеспечивает передачу наследственных признаков от родителей потомкам.

ОПЛОДОТВОРЕНИЕ – это слияние мужской и женской гаплоидных половых клеток (гамет), в результате чего образуется диплоидная зигота, способная развиваться в новый организм. Оно есть у организмов, для которых характерен мейоз.

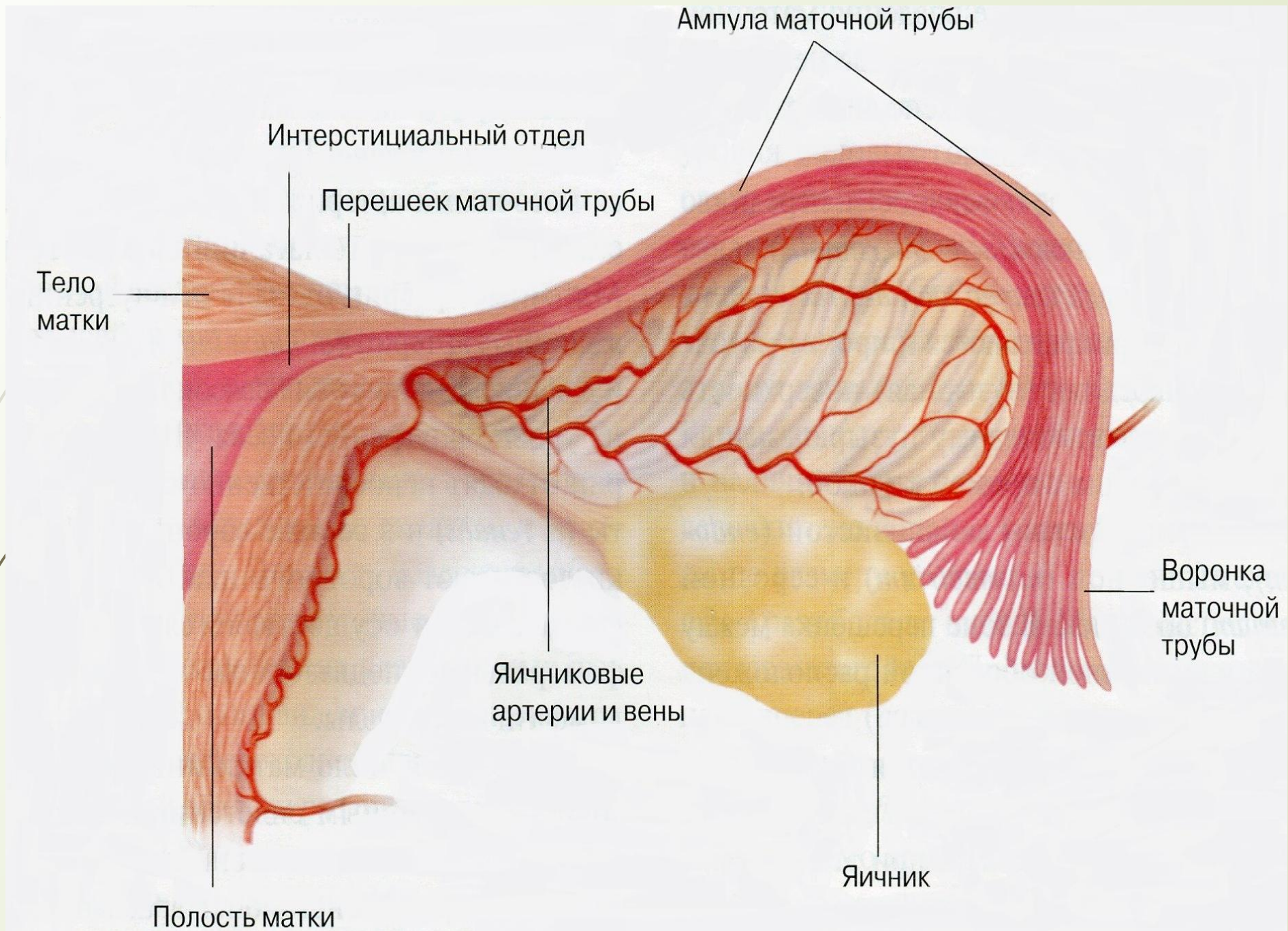




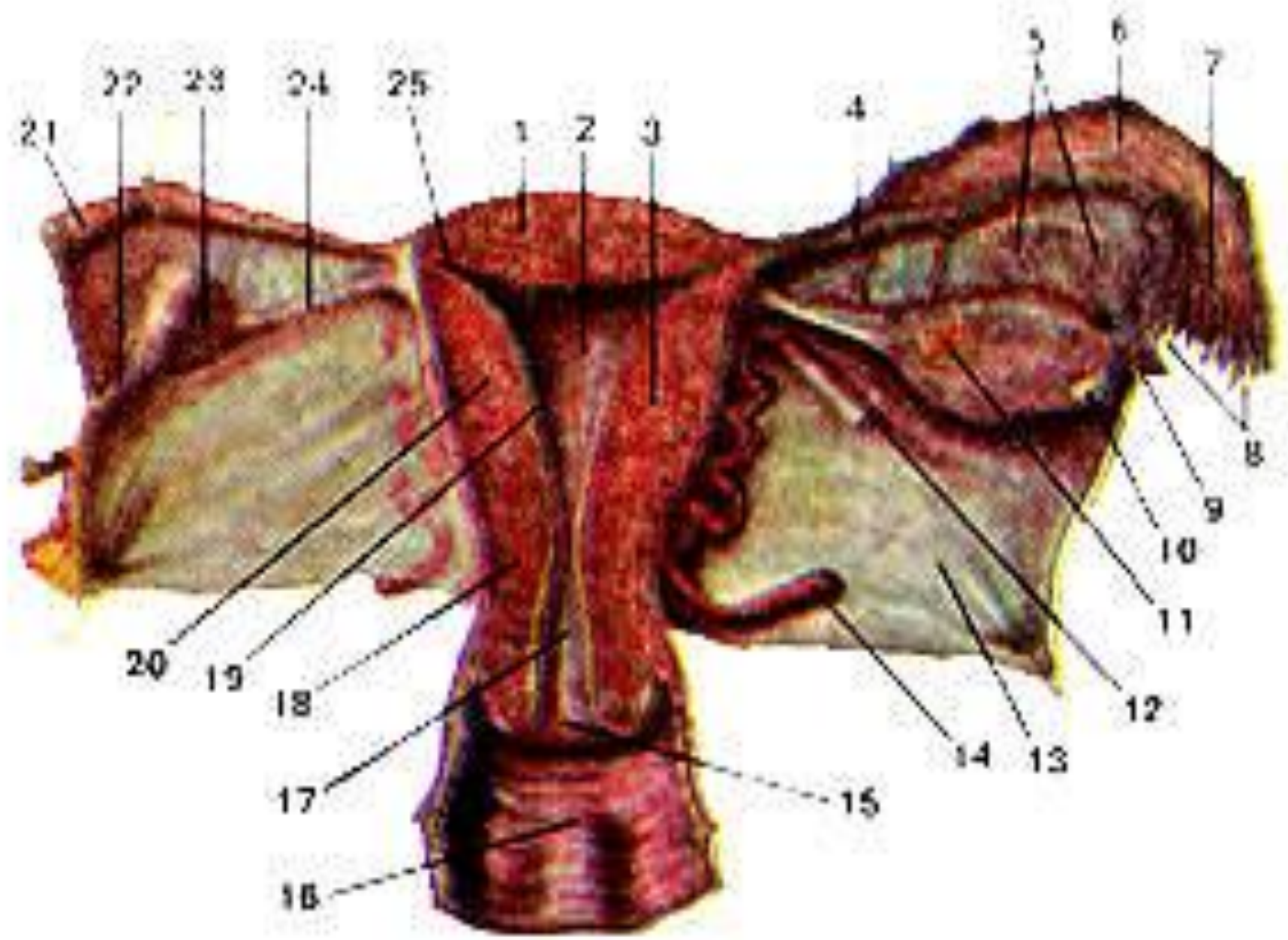






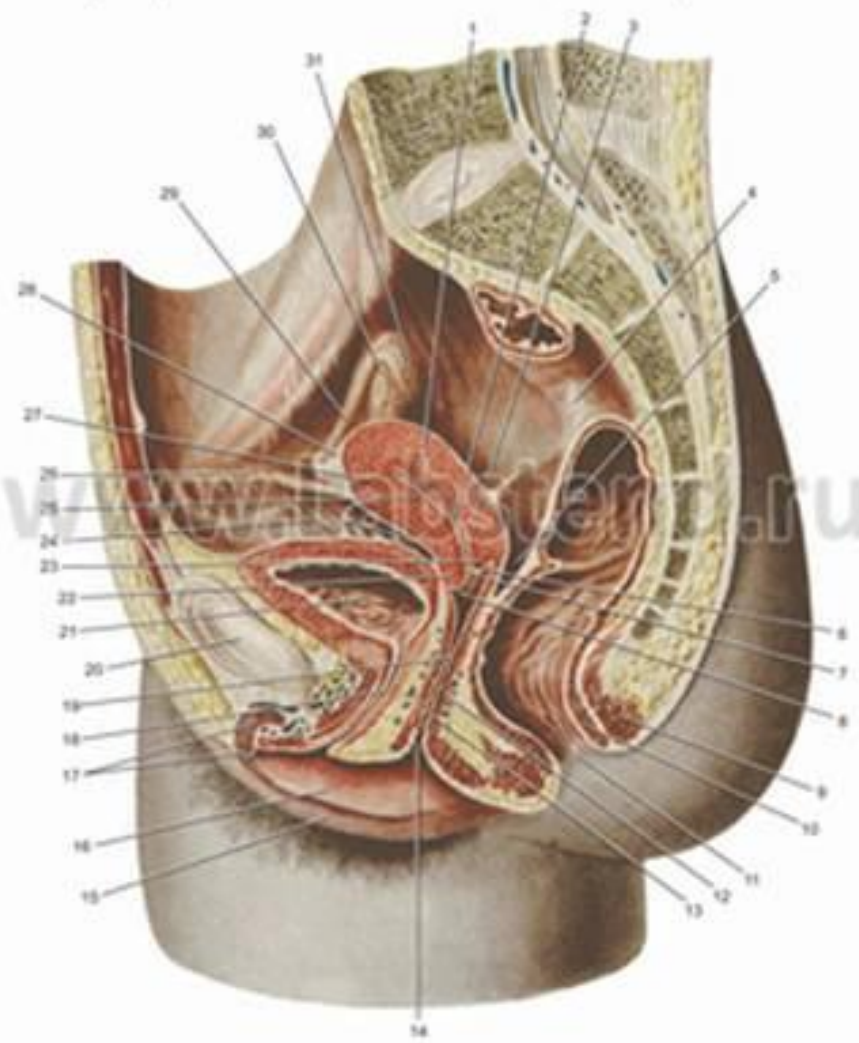






# Половая система женщины

Репродуктивная система женского организма





Матка

Эндометрий (внутренний слой или слизистая оболочка матки)

Шейка матки

Периметрий (внешний слой матки)

Миометрий (мышечный слой матки)

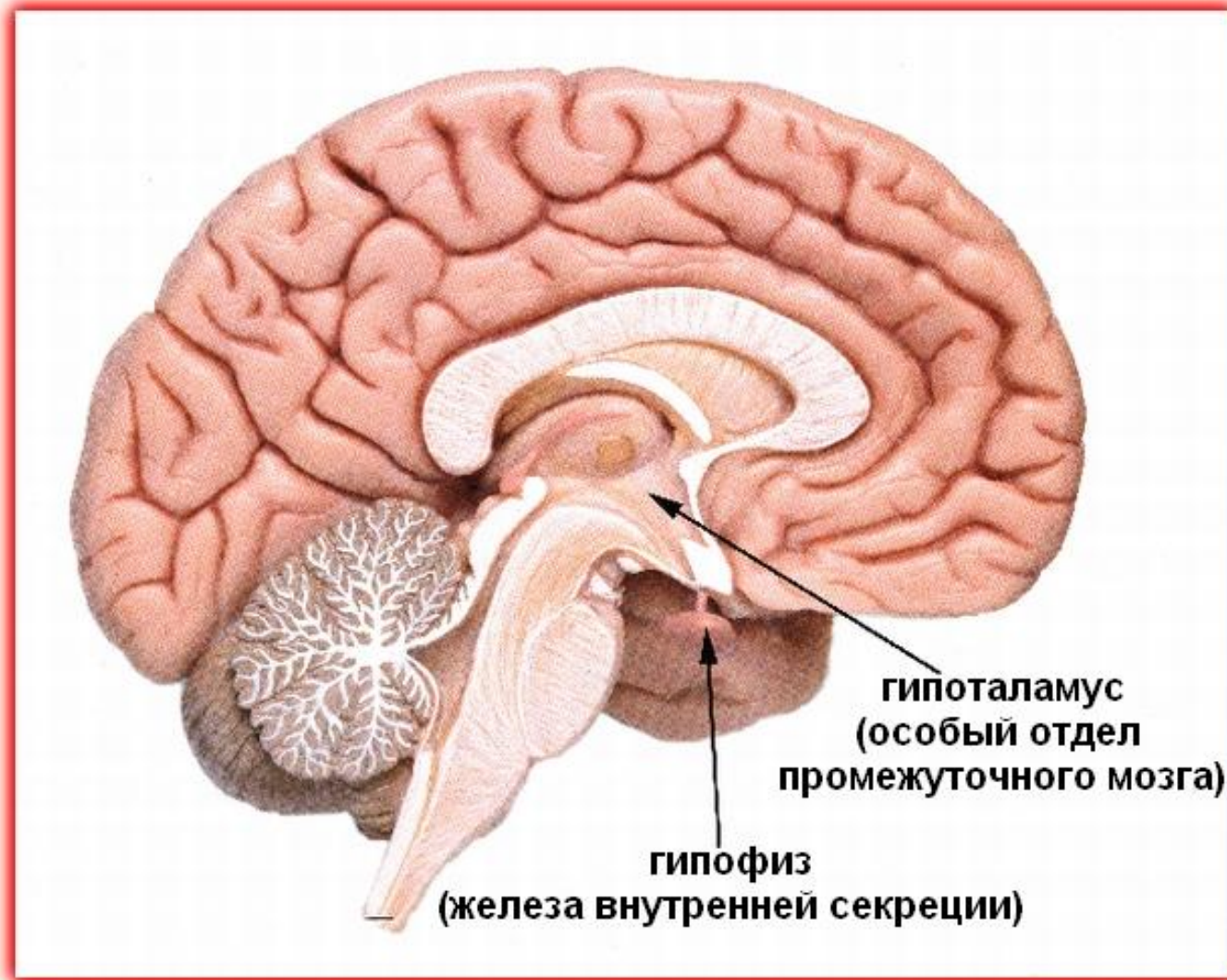
Влагалище



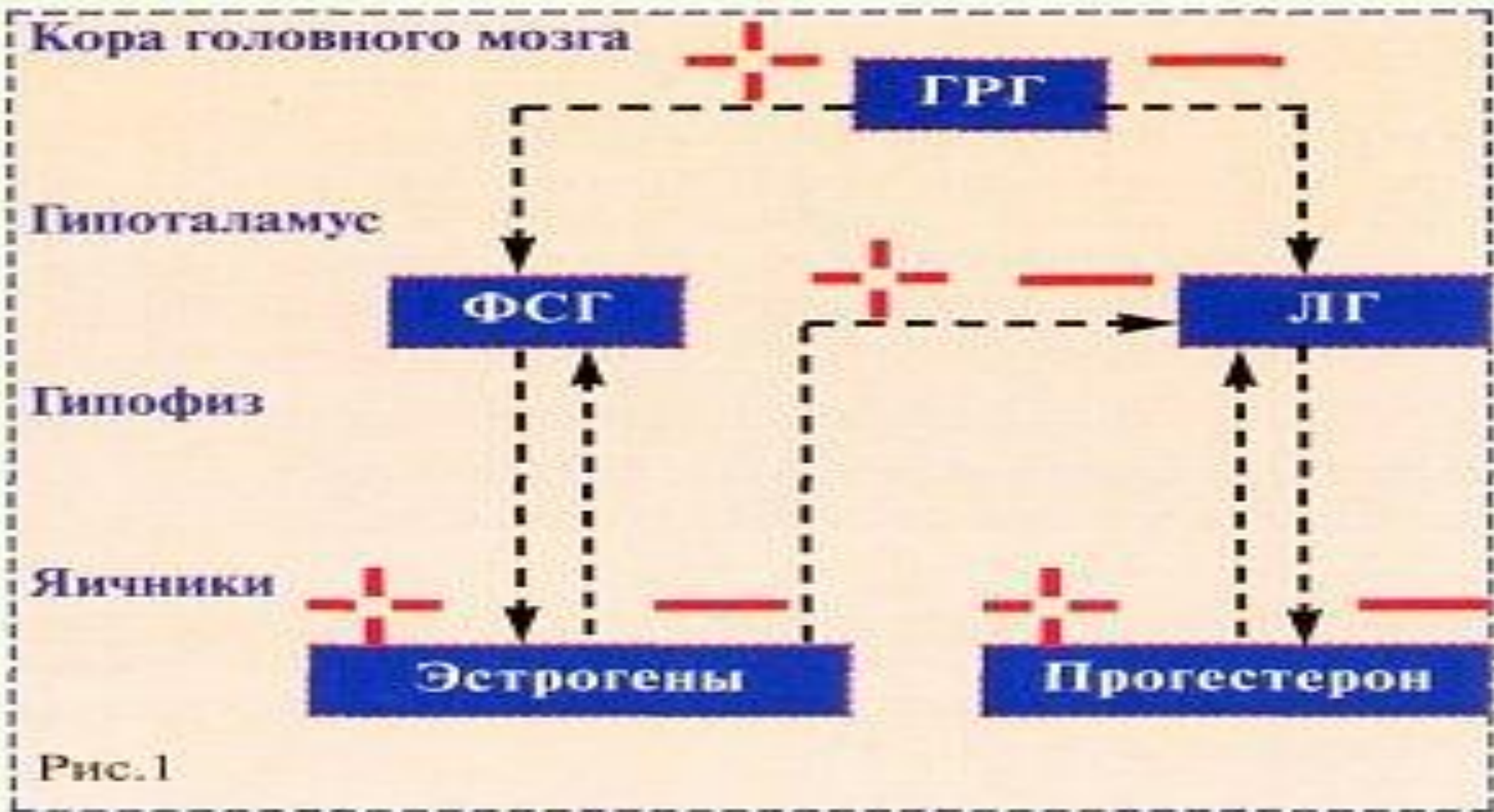


akushergynekolog.ru

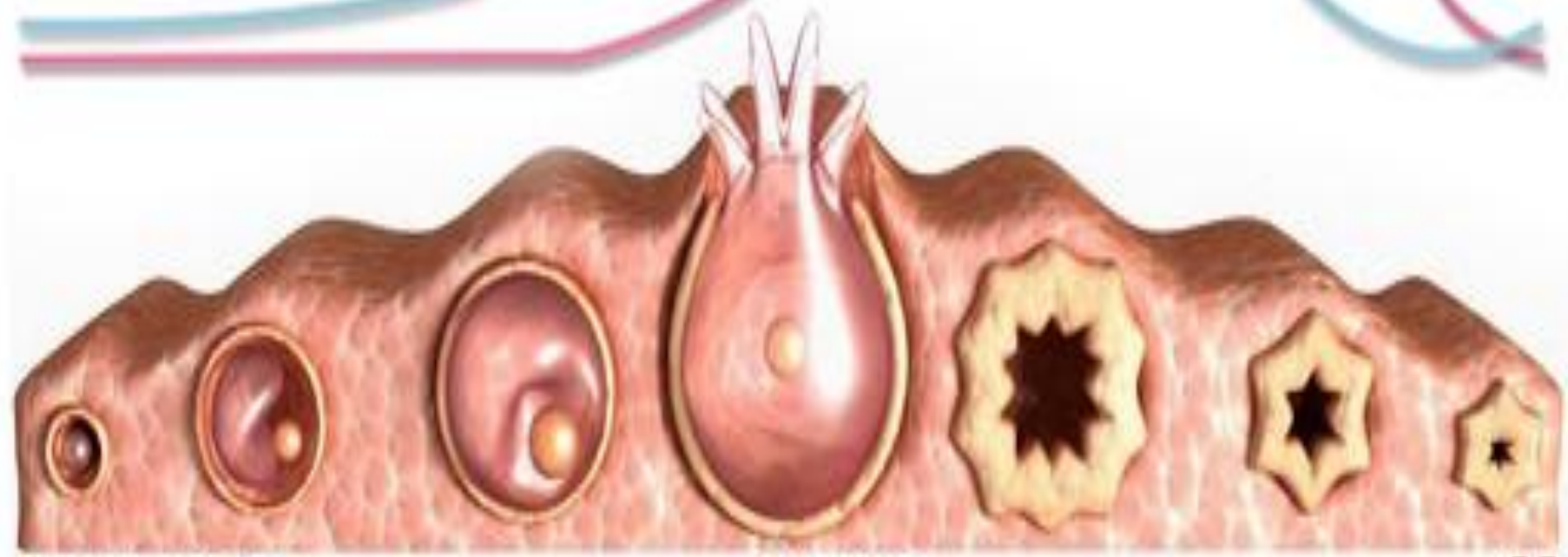
## Гипоталамо-гипофизарная система







**Регуляция нормального менструального цикла**



1 день цикла

14 день

28



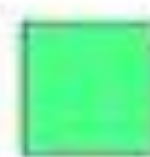
## Физиология менструального цикла



**Нормальная оболочка матки**



**Отторжение оболочки матки**



Преобладание эстрогенов

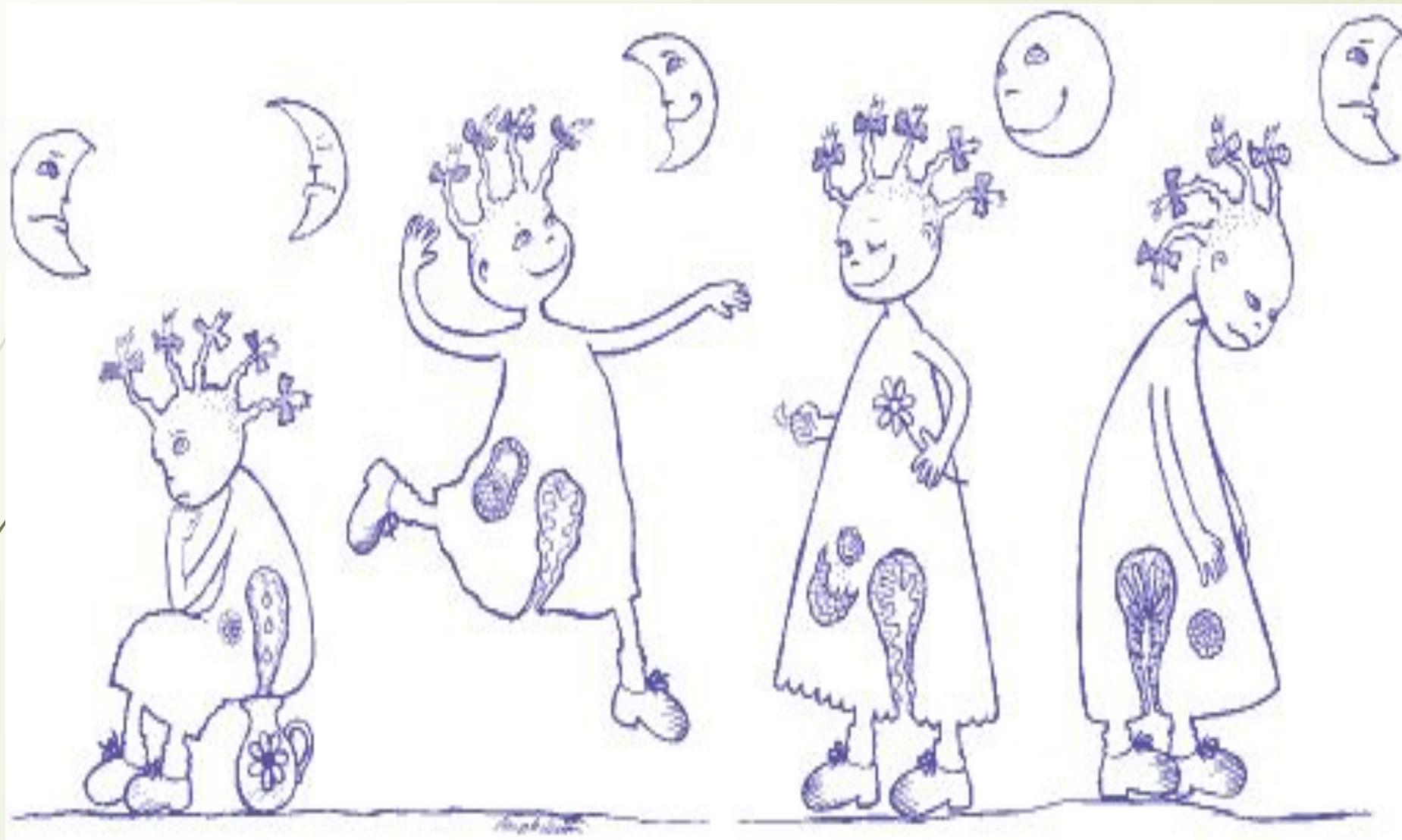


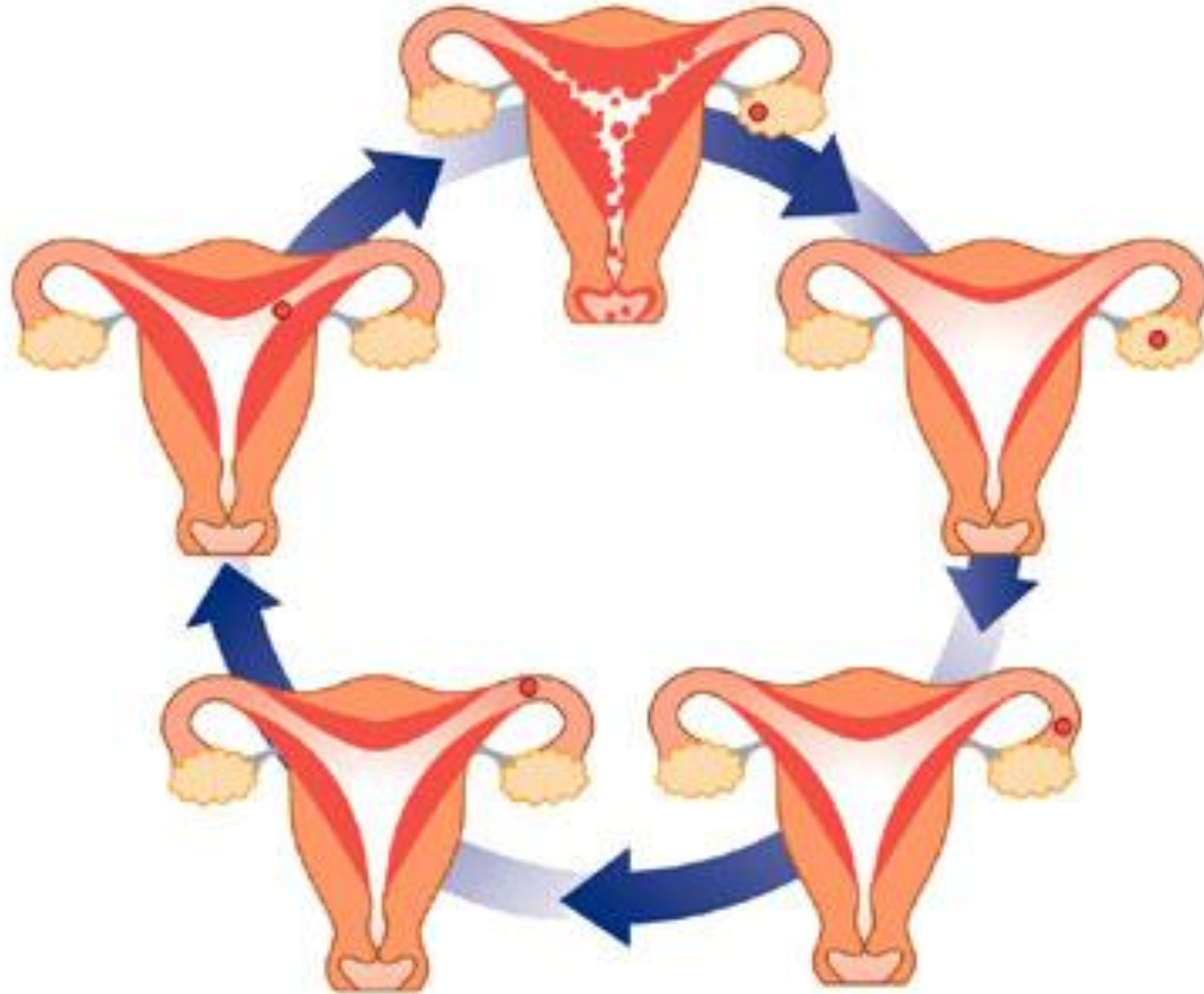
Преобладание прогестерона

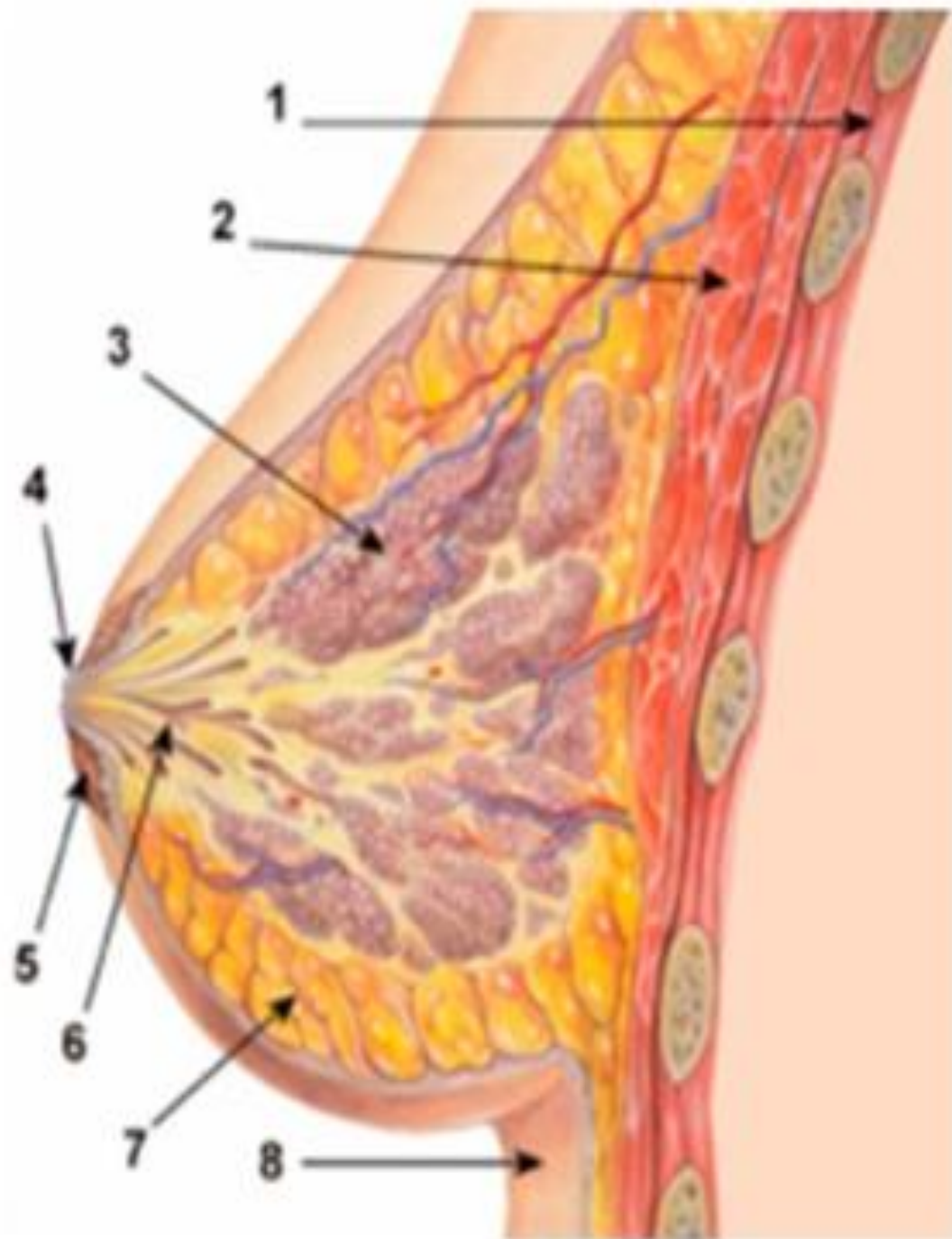


Овуляция (выход созревшей яйцеклетки)





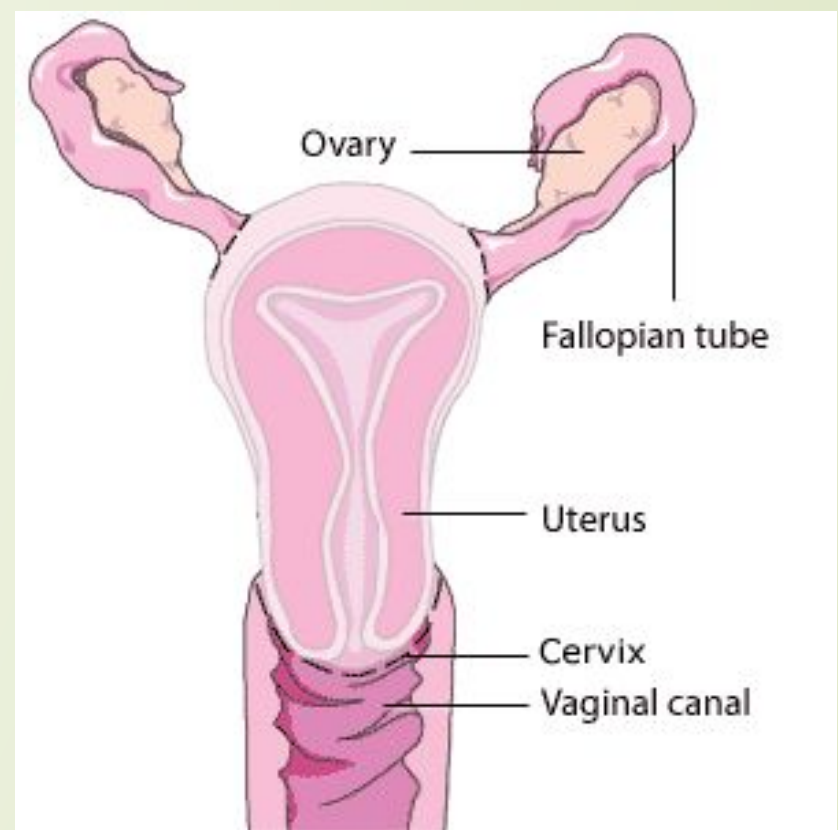




- 1 — грудная стенка;
- 2 — грудные мышцы;
- 3 — молочная доля;
- 4 — грудной сосок;
- 5 — ареола;
- 6 — молочный проток;
- 7 — жировая ткань;
- 8 — кожа



# Сальпингоофорит







Эрозия шейки матки



Здоровая ше

Эти два ролика надо посмотреть, понимать и знать подробности:

<https://yandex.ru/video/preview/?filmId=17570341463283808509&text=%D1%8E%D1%82%D1%83%D0%B1%20%D0%BE%D0%BF%D0%BB%D0%BE%D0%B4%D0%BE%D1%82%D0%B2%D0%BE%D1%80%D0%B5%D0%BD%D0%B8%D0%B5%20%D1%8F%D0%B9%D1%86%D0%B5%D0%BA%D0%BB%D0%B5%D1%82%D0%BA%D0%B8%20%D0%B2%D0%B8%D0%B4%D0%B5%D0%BE&noreask=1&path=wizard&parent-reqid=1584308736760378-946789256876858620801515-vla1-0239&reDIRcnt=1584308757.1>

[youtube.com](https://www.youtube.com/watch?v=eaC5N204M3E) watch?v=eaC5N204M3E