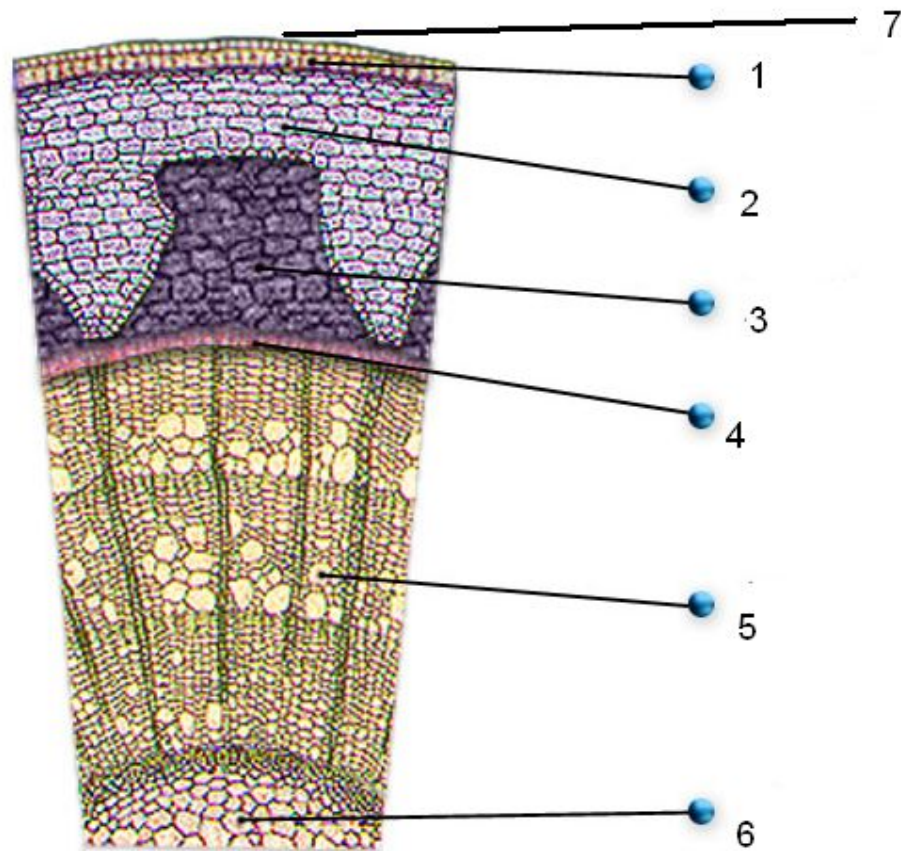


Типы тканей .

Никитенко О.Д.
учитель биологии
МБОУ СОШ № 5

Определите слои древесного стебля и тип соответствующий им ткани .

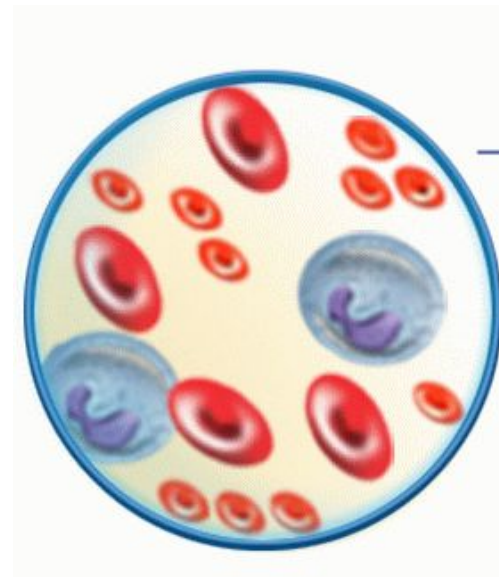
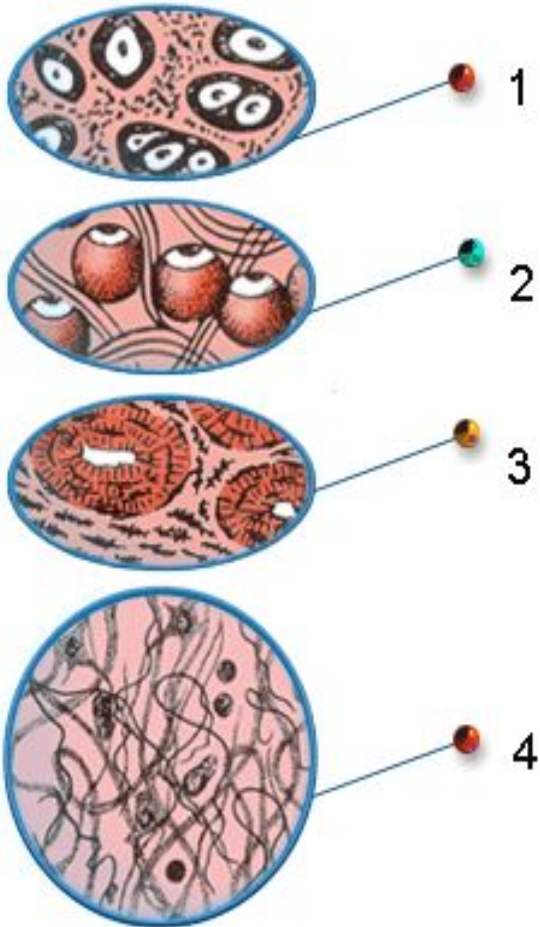


Поперечный срез древесного стебля

Проверим:

- 1- пробка (покровная ткань)
- 2- кора (покровная и механическая ткань)
- 3- луб (проводящая ткань)
- 4- камбий (образовательная ткань)
- 5- сосуды древесины (проводящая ткань)
- 6- сердцевина (запасающая ткань)
- 7- кожица (покровная ткань)

Определите тип ткани человека.

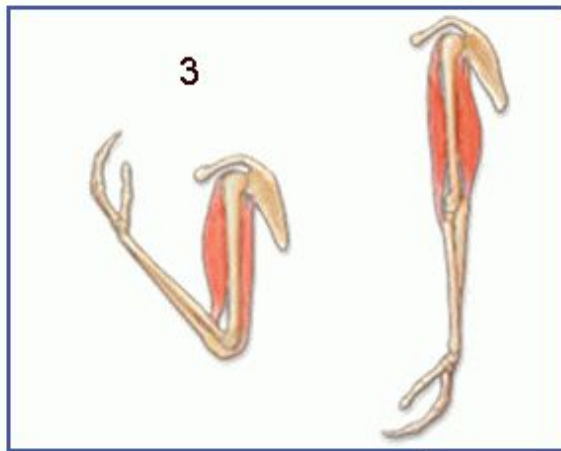
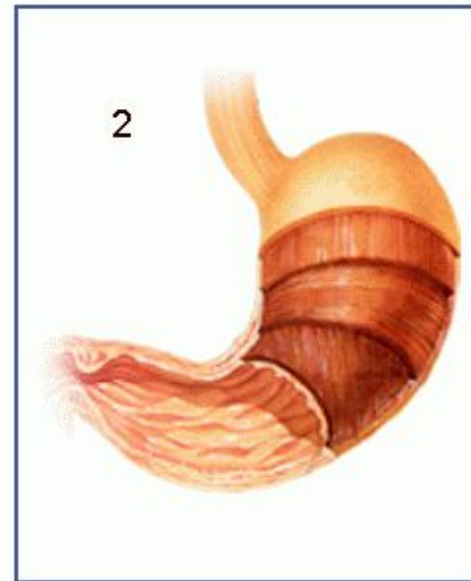
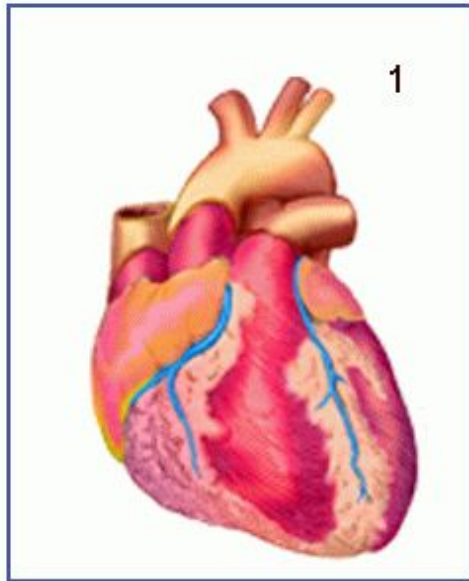


5

Проверим.

- **Соединительная ткань:**
- 1- хрящевая
- 2- жировая
- 3- костная
- 4- волокнистая
- 5- кровь – жидкая соединительная ткань

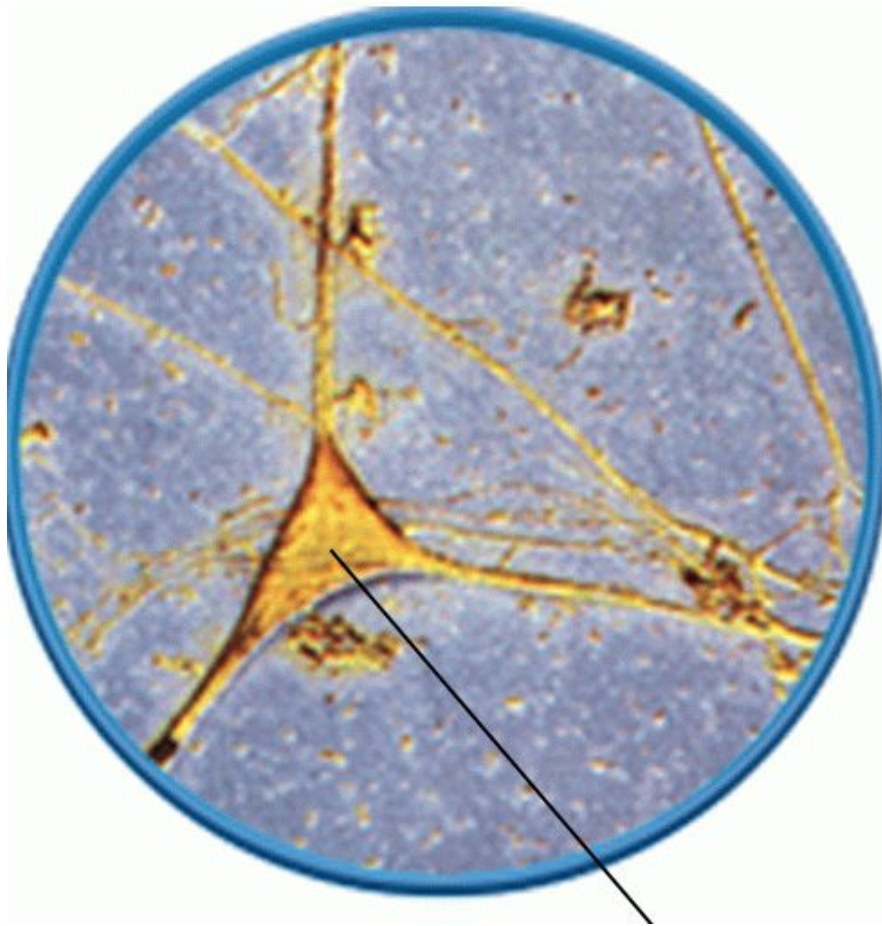
Определите тип ткани человека.



Проверь .

- **Мышечная ткань:**
- 1- поперечно - полосатая сердечная
- 2- гладкая
- 3- поперечно - полосатая скелетная

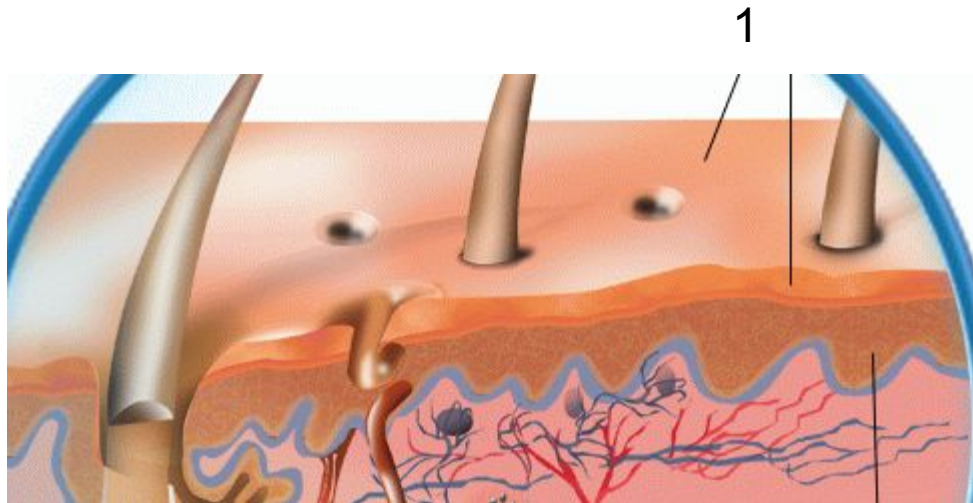
Определите тип ткани человека.



Проверим.

- **Нервная ткань.**

Определите тип ткани человека.



- Эпителиальная ткань
- 1- кожный покровный эпителий.

Тест

- 1. *В состав стенок внутренних органов и кровеносных сосудов входит ткань*
 - 1) гладкая мышечная
 - 2) волокнистая соединительная
 - 3) ретикулярная
 - 4) поперечнополосатая мышечная

Часть А.

- 2. *Голосовые связки и фасции образованы тканью*
 - 1) гладкая мышечная
 - 2) волокнистая соединительная
 - 3) ретикулярная
 - 4) поперечнополосатая мышечная

Часть А.

- 3. *Эпителиальные ткани*
 - 1) содержат мало межклеточного вещества и не имеют сосудов
 - 2) имеют хорошо развитое межклеточное вещество
 - 3) обладают свойствами сократимости и возбудимости
 - 4) имеют межклеточные цитоплазматические мостики

Часть А.

- 4. Ткани, с хорошо развитым межклеточным веществом, относятся к
 - 1) эпителиальным
 - 2) нервной
 - 3) соединительным
 - 4) мышечным

Часть А.

- 5. *Рост костей в длину осуществляется за счет*
 - 1) хрящевой ткани эпифизов
 - 2) надкостницы
 - 3) желтого костного вещества
 - 4) красного костного вещества

Часть А.

- 6. *Ткань, которая обладает высокой возбудимостью и обеспечивает регуляцию процессов жизнедеятельности организма человека, относится к*
 - 1) эпителиальной
 - 2) нервной
 - 3) соединительной
 - 4) мышечной

Часть А.

- 7. *Ткани, которые обладают свойствами сократимости и возбудимости и обеспечивают двигательные процессы в организме, относят к*
 - 1) эпителиальным
 - 2) нервной
 - 3) соединительным
 - 4) мышечным

Часть А.

- 8. *Ткани, выполняющие защитную, секреторную и выделительную функции, относят к*
 - 1) эпителиальным
 - 2) нервной
 - 3) соединительным
 - 4) мышечным

Часть А.

- 9. *Какие ткани человека образуют белое и серое вещество?*
 - 1) эпителиальные
 - 2) нервная
 - 3) соединительные
 - 4) мышечные

Часть А.

- 10. *Какие ткани организма человека выстилают изнутри полые органы и стенки полостей?*
 - 1) эпителиальные
 - 2) нервная
 - 3) соединительные
 - 4) мышечные

Часть В.

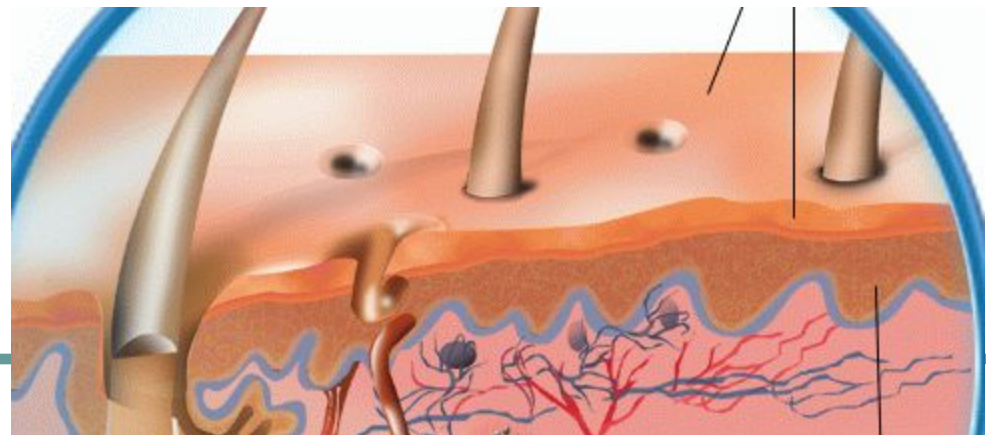
- 1. Установите соответствие между функцией и слоем кожи человека

ФУНКЦИЯ

- А) терморегуляторная
- Б) термоизоляционная
- В) запасаящая
- Г) дыхательная
- Д) чувствительная
- Е) самоочищение

СЛОЙ КОЖИ

- 1) эпидермис
- 2) дерма
- 3) подкожная
жировая клетчатка



Часть Б.

- 2. Установите соответствие между особенностью строения и функцией клеток корня и зоной, которую они образуют.

ОСОБЕННОСТИ СТРОЕНИЯ
и ФУНКЦИЙ

ЗОНА КОРНЯ

А) клетки активно делятся

1) зона всасывания

Б) клетки постоянно отмирают

2) корневой чехлик

В) зона образована покровной тканью

3) зона деления

Г) зона образована основной тканью

Д) зона образована образовательной тканью

Е) обеспечивает минеральное питание