

***Субрегионы
Африки***

Повторение изученного материала

1. Назовите основные особенности политической карты Африки.
2. Объясните богатство минеральных ресурсов Африки.

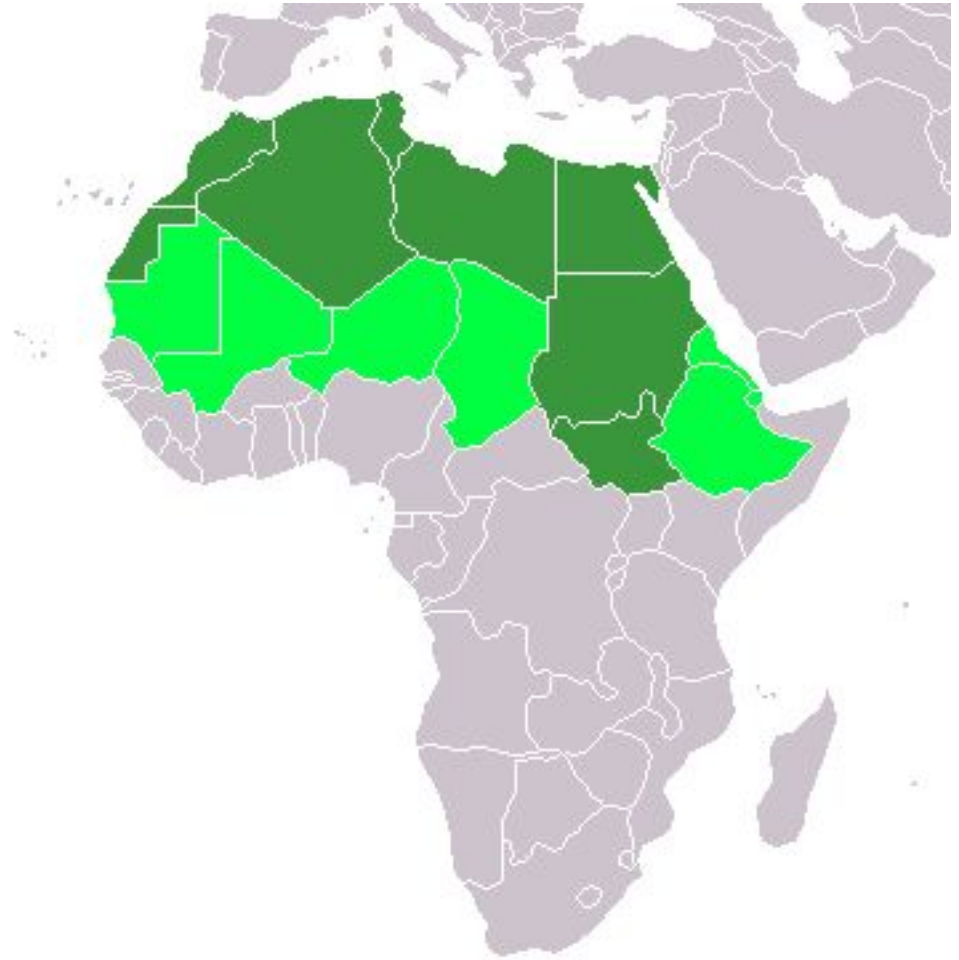
Макрорегионы мира (по классификации ООН)



Источник: <http://ru.wikipedia.org/wiki/>

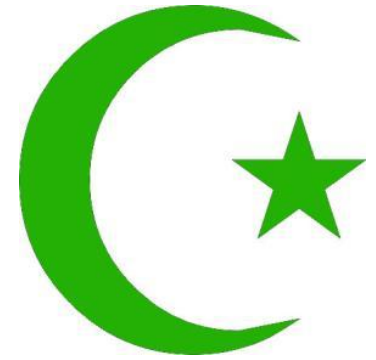
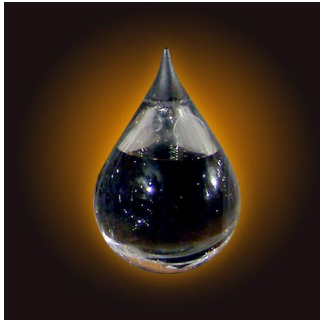
Северная Африка

- Алжир;
- Египет;
- Западная Сахара;
- Ливия;
- Марокко;
- Судан;
- Тунис;
- Южный Судан.



Тёмно-зелёный — Северная Африка по классификации ООН, вместе со светло-зелёным — географический регион.

Ассоциации с Северной Африкой



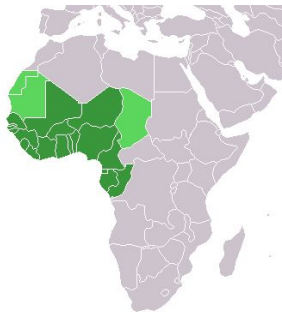
Особенности стран Северной Африки

- **Географическая близость к Европе** и тесные торгово-экономические связи со Старым Светом выгодно выделяют экономики данного региона на фоне большинства стран континента;
- **Значительная часть населения занята в аграрном секторе**, однако благодаря сотрудничеству с ЕС эффективность и экономическая отдача от сельского хозяйства в этом регионе непрерывно растёт;
- **При участии зарубежных компаний, активно развивается промышленность** (ТЭК, горно-рудная промышленность);
- **Крупнейшим город - Каир;**
- **Большинство жителей Африки к северу от Сахары говорят по-арабски и исповедуют ислам;**
- **На территории Северной Африки находится множество памятников культуры и природы.**

Западная Африка

В состав региона входят 16 государств.

- Бенин,
- Буркина Фасо,
- Гамбия,
- Гана,
- Гвинея,
- Гвинея-Бисау,
- Кабо-Верде,
- Кот-д'Ивуар,
- Либерия,
- Мавритания,
- Мали,
- Нигер,
- Нигерия,
- Сенегал,
- Сьерра-Леоне,
- Того.



Центральная Африка

В Центральную Африку входят 9 стран:

- Габон;
- Камерун;
- Демократическая Республика Конго;
- Республика Конго;
- Сан-Томе и Принсипи;
- Центральноафриканская Республика;
- Чад;
- Экваториальная Гвинея;
- Ангола.



Восточная Африка

В состав региона входят 16 стран:

- Бурунди,
- Джибути;
- Кения;
- Коморы;
- Мадагаскар;
- Маврикий;
- Мозамбик;
- Реюньон;
- Руанда;
- Сейшельские острова;
- Сомали;
- Сомали;
- Танзания;
- Уганда;
- Эритрея;
- Эфиопия.





Германия. Семья Меландер. Расходы в неделю на еду: **\$500**



Италия. Семья Манзо. Расходы в неделю на еду: **\$260.11**



Эквадор. Семья Айме. Расходы в неделю на еду: **\$31.55**



Египет. Семья Ахмед. Расходы в неделю на еду: **\$68.53**



Чад. Семья Абубакар. Расходы в неделю на еду: **\$1.23**

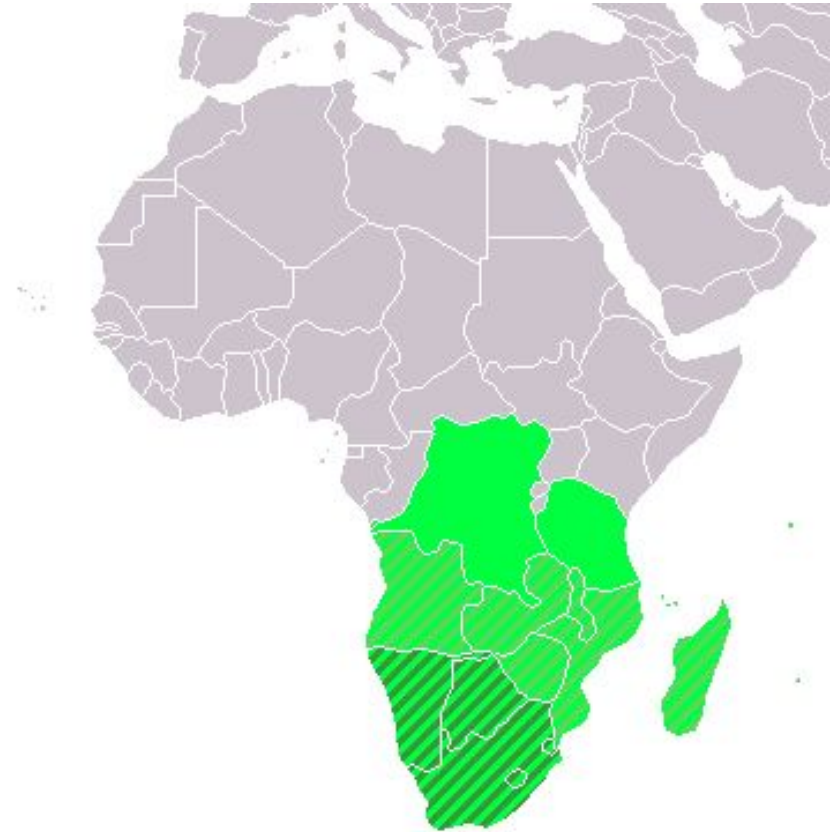
Какие вы можете назвать
причины такого бедственного
положения в странах
Тропической Африки?

Какие можно предложить пути
решения данной проблемы?

Южная Африка

По классификации ООН, в него входят следующие страны:

- Ботсвана;
- Лесото;
- Намибия;
- Свазиленд;
- Южно-Африканская Республика.



Южно-Африканская республика



- **Столица – Претория;**
- **самая экономически развитая страна на континенте;**
- **обладает богатыми минеральными ресурсами;**
- **Промышленность основана на добыче полезных ископаемых;**
- **в сельском хозяйстве используются передовые агротехнические достижения.**

Задание

- Составить синквейн для регионов Северная Африка, Тропическая Африка и Южная Африка (на примере ЮАР).

Правила составления синквейна

- В первой строчке тема называется одним словом (существительным).
- Вторая строчка – это описание темы в двух словах (два прилагательных)
- Третья строка – описание действия в рамках темы тремя глаголами.
- Четвёртая – это фраза из четырёх слов, показывающая отношение к теме.
- Синоним из одного слова, который повторяет суть темы.

Домашнее задание

- ***Тема 8, § 2. в контурных картах выделить субрегионы и страны Африки. Подписать столицы.***

