

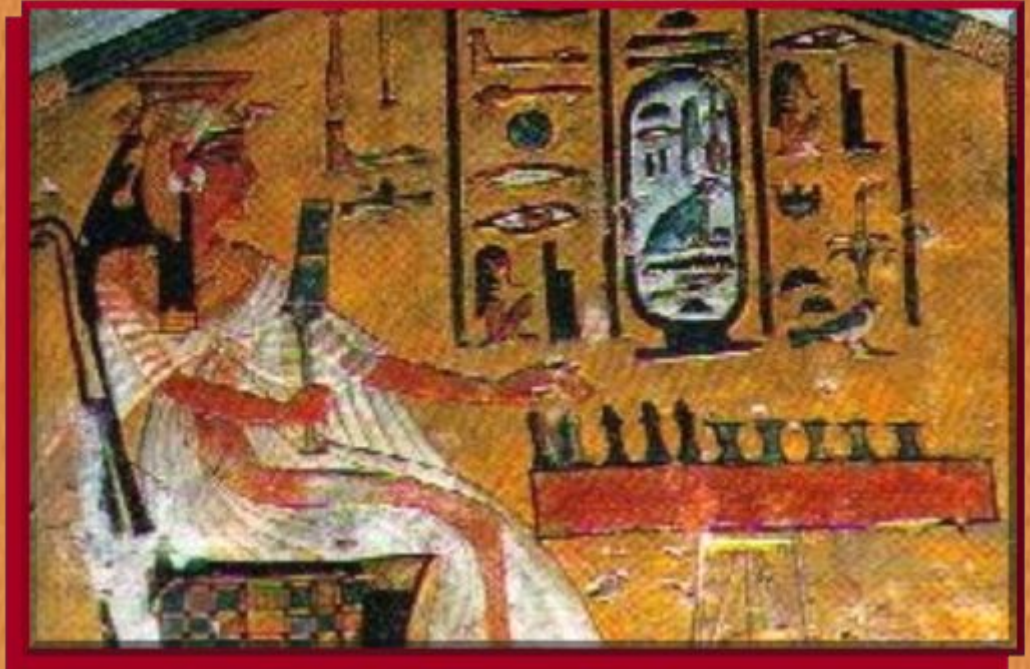
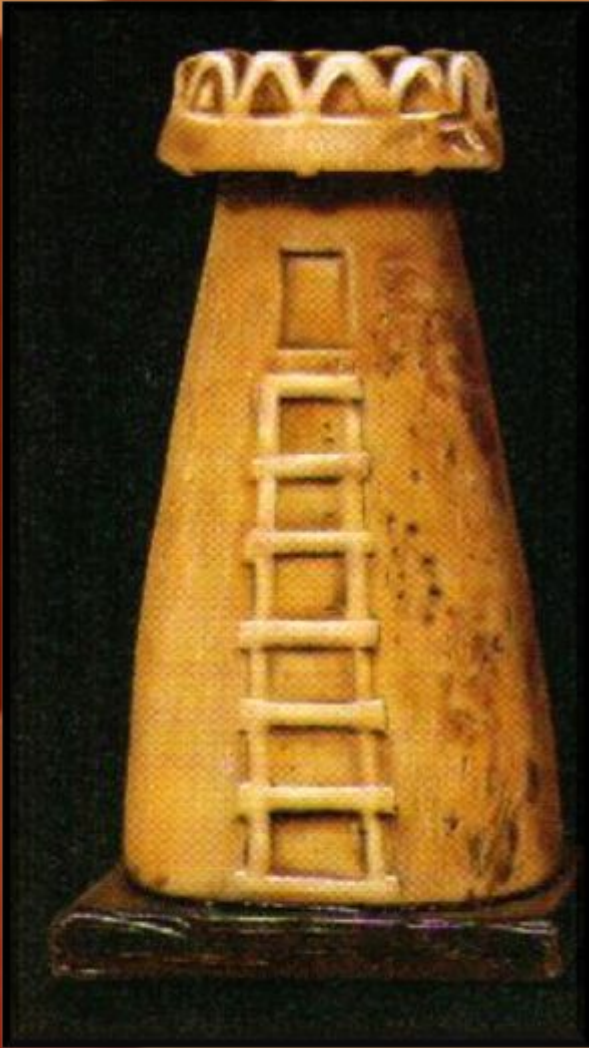
The background is a collage of chess-related images. It features a checkered board with squares in shades of brown, tan, and black. Several chess pieces are visible: a white king in the upper left, a white pawn in the upper right, and a white pawn in the lower right. The lighting is dramatic, with strong highlights and deep shadows.

История шахмат

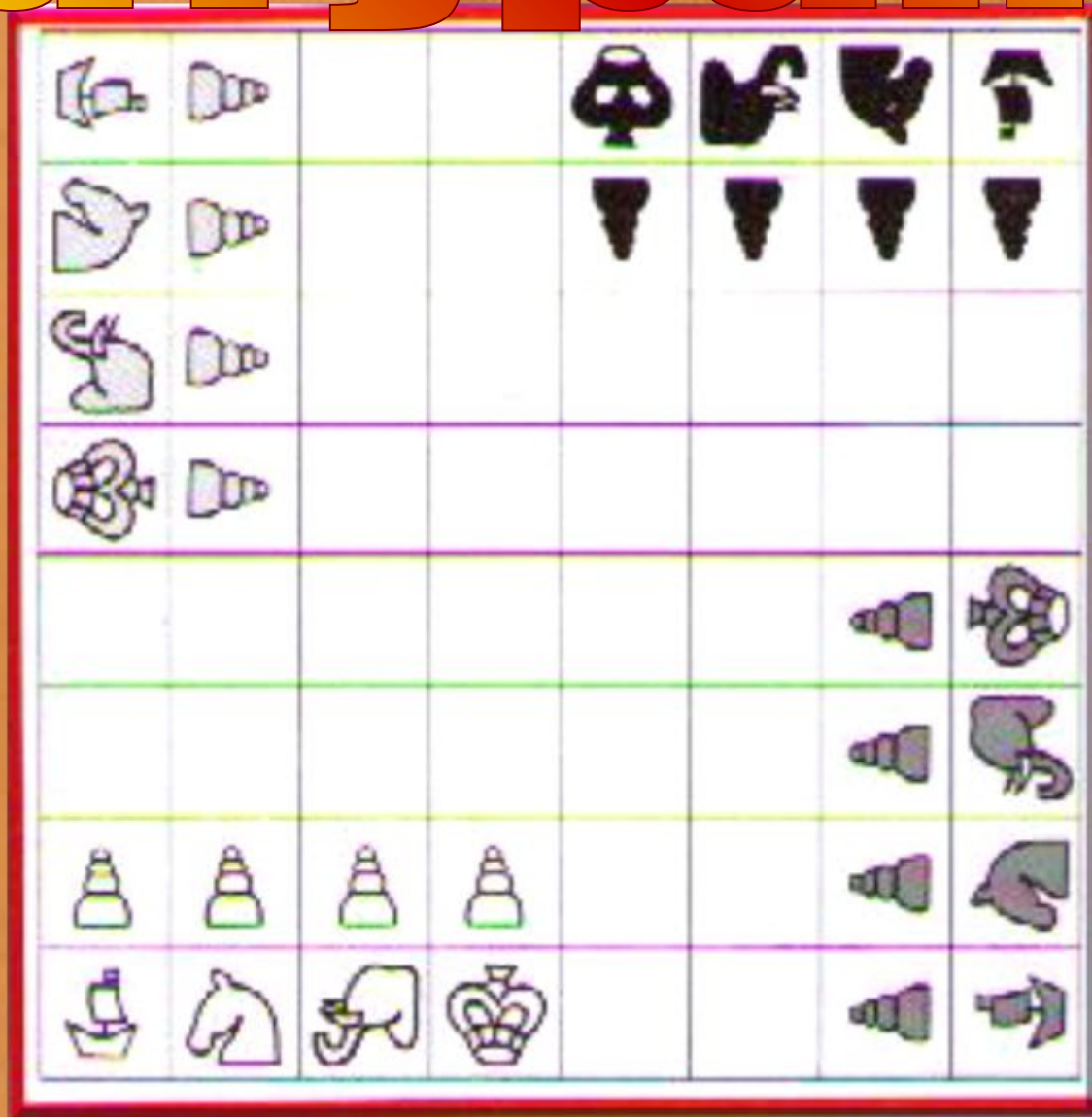
**Древний Египет - «тау»
(1270 лет до н.э.)**

**Древняя Греция – «петтеия»
(V в. до н.э.)**

**Древний Рим – «латрункули»
(I–II вв. до н.э.).**



Чатуранга



بزرگ بازی او را بیت
 این منصوبه ضرایب مشهوره را واقع مد است مجموع سطح است حکم می بقا
 را اشطرح ماران دانند صم کز نماند //



Шахмат

«Шах» -

властитель в опасности

«Шах мат» -

властитель погиб



***В Россию эту игру
завезли в IX – X веках***

