

Природа



Австралия

Кугут Ирина Анатольевна, учитель географии
МОУ СОШ №32 «Эврика-развитие» г. Волжского

Содержание урока

Содержание урока

Рельеф и полезные
ископаемые

Климат

Внутренние воды

Природные зоны

Заповедники и
национальные
парки

Вопросы

Задания

Тесты

Практикум

Печатные материалы

Игра «Австралийское
турне»

Геологическое строение

В основе - древняя Австралийская платформа. На востоке - древняя и древнейшая складчатости.

Рельеф

Преобладают равнины. *Западно-Австралийское плоскогорье* — средние высоты 400—500 метров, с приподнятыми краями: на востоке — *горы Масгрейв* и хребет *Мак-Доннелл*, на севере — массив *Кимберли*, на западе — хребет *Хамерсли*, на юго-западе — хребет *Дарлинг*. *Центральная низменность* с преобладающими высотами до 100 м над уровнем моря. В районе озера Эйр низшая точка — 16 м ниже уровня моря. *Большой Водораздельный хребет* средневысотный. На юге в *Австралийских Альпах* — *гора Косцюшко*.

Полезные ископаемые

Австралия богата разнообразными полезными ископаемыми: алюминиевые руды, железные руды, полиметаллы, золото, марганец, хром, каменный уголь и др.

Климат Австралии



А) Субэкваториальный	1) Температура в теплый сезон 26°C, в холодный сезон 24°C, осадков (1000-2000мм) большая часть выпадает в теплый сезон
Б) Тропический: <ul data-bbox="104 561 440 682" style="list-style-type: none">• Пустынный• Влажный	2) Температура в теплый сезон 27-30°C, в холодный сезон 14-15°C, осадков выпадает менее 250 мм. Лишь область прибрежных равнин и восточных склонов Большого Водораздельного хребта хорошо увлажнена (1000-1500мм)
В) Субтропический <ul data-bbox="104 1092 639 1359" style="list-style-type: none">• Средиземноморский• Континентальный• С равномерным увлажнением	3) Температура в теплый сезон 25°C, в холодный сезон 10°C, осадков (запад - 600 -1000 мм, центр – до 500мм, восток – 500 - 700мм) больше выпадает в холодный сезон

Климатограммы

Климатограммы



Тропический пустынный климат: расположен на западе и в центре материка; t° января - $+29^{\circ}\text{C}$; t° июля - $+12^{\circ}\text{C}$; годовое количество осадков – 134 мм, режим выпадения - равномерный, т.к. весь год господствуют ТВМ
теплый сезон осадков меньше, т.к. господствуют ТВМ

Реки восточных склонов хребта — короткие с узкими ущельями. На западных склонах хребта в районе горы Косцюшко начинается *Муррей*, а также наиболее крупные притоки — *Маррамбиджи*, *Дарлинг*, *Гоулбери* и некоторые другие.

Реки северного и западного побережий Австралии мелководны и сравнительно невелики. Самая длинная из них — Флиндерс. Такие реки как *Куперс-Крик* лишены не только постоянного стока, но и постоянного, отчётливо выраженного русла. Пересыхающие реки в Австралии называют «криками».

Большинство озёр Австралии, как и реки, питаются дождевыми водами. Они не имеют ни постоянного уровня, ни стока. Летом озера пересыхают и представляют собой неглубокие солончаковые впадины. Довольно значительные по числу и величине озера Австралии в течение большей части года представляют собою болота. На север от Аделаиды лежит озеро *Торренс*. Ещё севернее находится самое крупное озеро *Эйр-Норт*, к северо-востоку от него озеро *Грегори*. На запад от озера Торренса лежит большое озеро *Гэрднер*.



Саваннам и редколесьям соответствуют красные ферраллитные и красно-бурые почвы. Растут эвкалипты, акации, казуарины, бутылочные деревья. **Экваториальные и субэкваториальные леса** – небольшие участки на севере и востоке. В восточной части пояса распространены **влажные тропические леса**. Среди эвкалиптов встречаются пальмы, фикусы, эвкалипты. Обитают кенгуру, вомбаты, сумчатые муравьеды; много птиц. В **тропических пустынях и полупустынях** - заросли сухих кустарников из низкорослых колючих акаций, эвкалиптов (*скрэбы*), местами покрыта злаками. На песках – растительности почти нет. Оазисы отсутствуют. Обитают гигантские кенгуру, ехидна, много пресмыкающихся. На юго-востоке и юго-западе материка растут **субтропические леса**. Растут эвкалипты, акации, казуарины и др. Обитают от яйцекладущих ехидн до различных сумчатых. В эвкалиптовых лесах – коала.

Высотную поясность можно встретить только в Австралийских Альпах, где на вершинах леса сменяются лугами альпийского типа.

Заповедники и национальные парки

Нац
па



В
Ы
Х
О
Д

Г-
Г-
кся
Ю
у.

Осно... коал...



Вопросы

1

Древняя платформа, древняя и древнейшая складчатости

2

Австралийские Альпы

3

Субэкваториальный, тропический и субтропический

4

Умеренный

5

Муррей

6

Крики

7

Экваториальные, субэкваториальные и тропические леса. пустыни

8

Страус Эму и кенгуру – на гербе; ехидна, утконос и лирохвост - на монетах



Тест

1. Возраст Большого Водораздельного хребта – складчатость....

А. древнейшая



Б. древняя



В. средняя



Г. молодая



2. Центральная низменность расположена на:

А. севере



Б. северо-западе



В. юго-востоке



Г. юге



Тест

3. Максимальные температуры воздуха на большей части материка наблюдаются в...

А. июне-августе



Б. декабре-феврале



В. марте-мае



Г. сентябре-ноябре



4. По своим природным особенностям озеро Эйр более всего из африканских озер напоминает...:

А. Ньяса



Б. Танганьiku



В. Чад



Г. Викторию



Тест

5. Какое из перечисленных животных не является эндемиком Австралии:

А. ленивец



Б. ехидна



В. коала



Г. вомбат



6. Уникальность органического мира материка связана с тем, что Австралия...

А. самый маленький материк



Б. не имеет ледников и действующих вулканов



В. континент удален от других материков



Г. самый засушливый из материков



Практикум

Обозначение на карте рельефа
и месторождений полезных
ископаемых

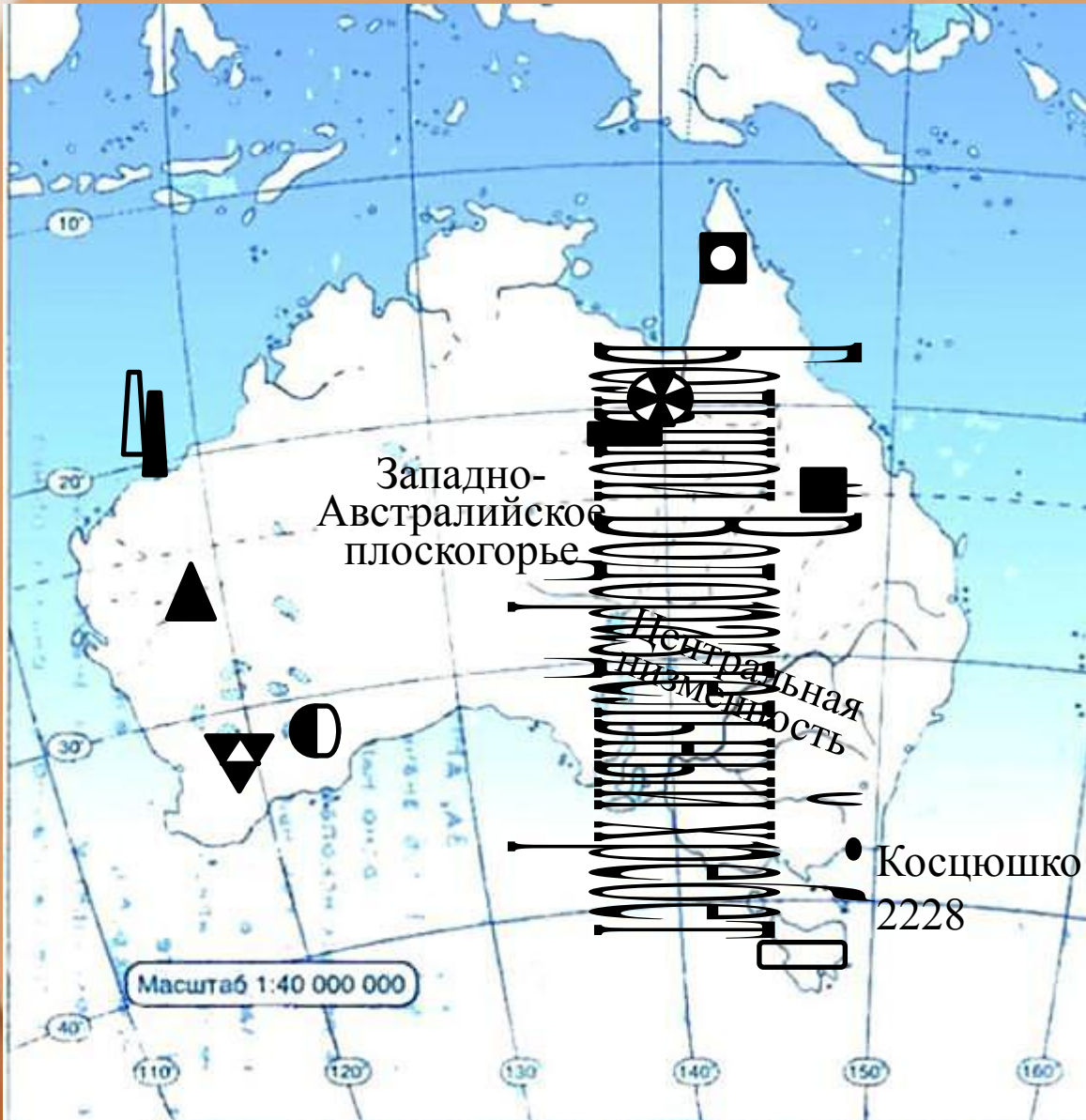
Характеристика
климатограмм

Обозначение на карте рек и
озер.

Обозначение на карте
природных зон



Обозначение объектов на контурную карту



Рельеф

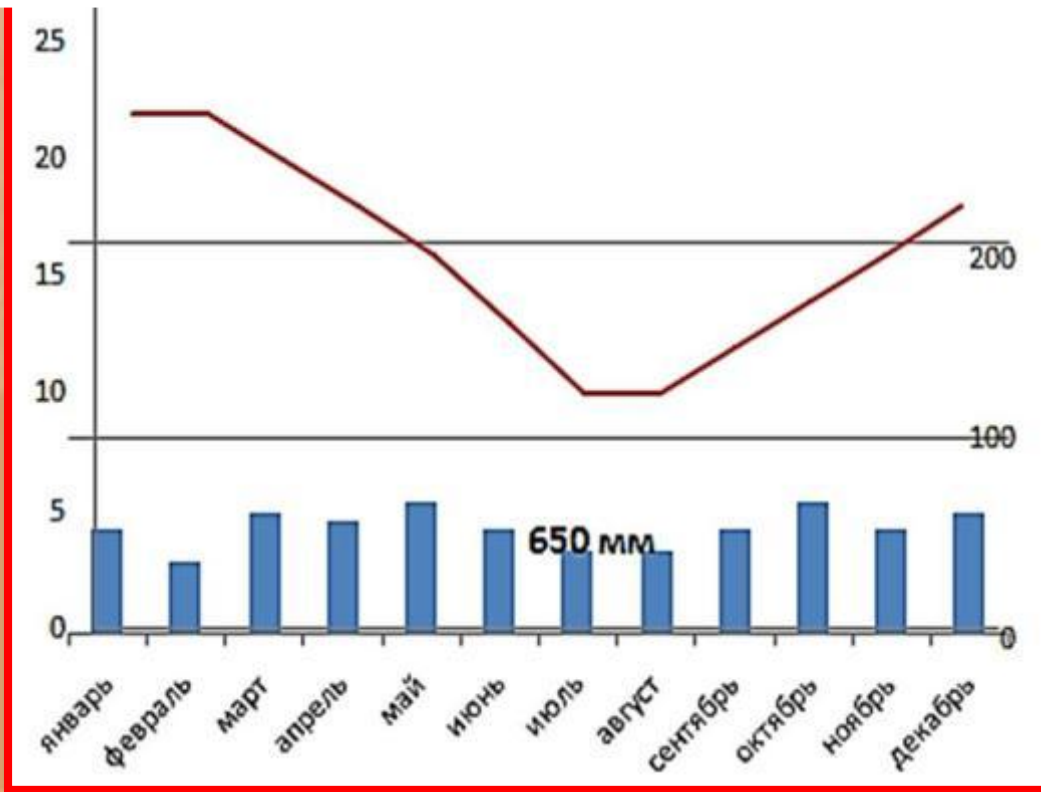
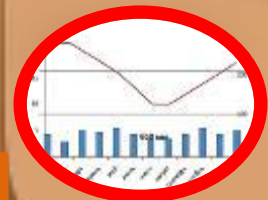
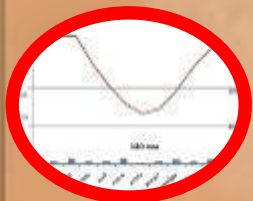
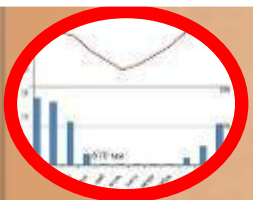
Полезные ископаемые

- Каменный уголь
- ▲ Нефть
- ▤ Природный газ
- ◼ Алюминиевые руды
- ◻ Железные руды
- ◄ Никелевые руды
- ◑ Полиметаллические руды
- Медные руды
- ◻ Оловянные руды
- ◐ Золото



Характеристика климатограмм

$t^{\circ}\text{C}$ ян	$t^{\circ}\text{C}$ июл	Ампли туда	Оса дки	Режим	Пояс	Область
29	24	5	650	равном ерный	субтроп ический	с равномерным увлажнением



Ответ



Обозначение объектов на контурную карту



Реки

Озера



Обозначение природных зон на контурную карту



Природные зоны

- Экваториальные, субэкваториальные и тропические леса
- Саванны и редколесья
- Пустыни и полупустыни
- Субтропические леса
- Смешанные леса

Пустыни



Задания

Заполните таблицу
«Сравнение
рельефа Австралии
и Африки»

Заполните таблицу
«Характеристика
климатограммы
городов»

Заполнить таблицу
«Характеристика р.
Муррей по плану»

Составить схему
«Взаимосвязь
компонентов в
природной зоне»



Характеристика рельефа

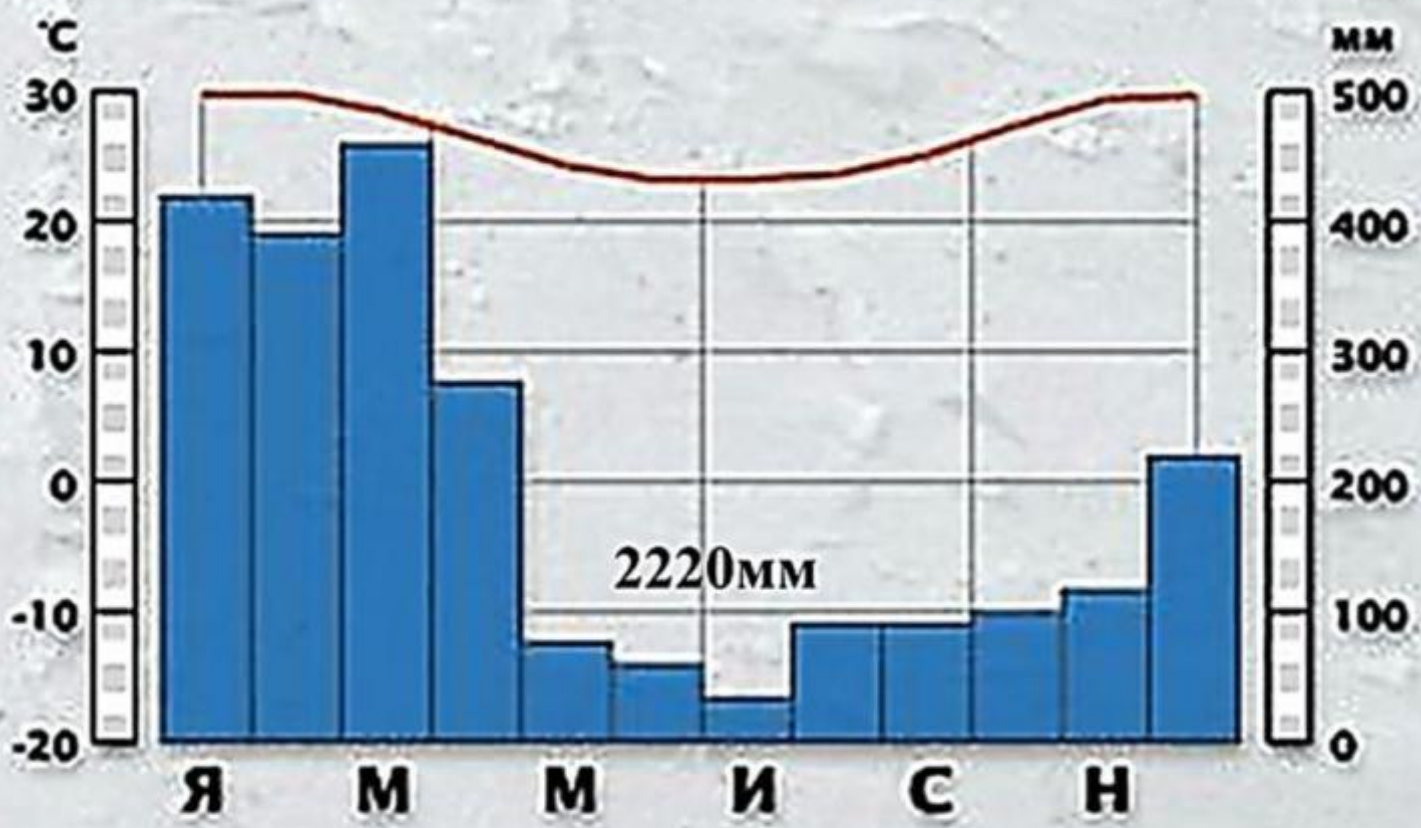
Вопросы	Сходства	Различия	
		Австралия	Африка
Характер поверхности	Преобладают равнины. Имеются низкие горы и низменные равнины.	Низменность на юго-востоке. Невысокие горы на востоке .	На северо-западе высокие горы. Высокие плоскогорья на востоке и юго-востоке.
Тектоника	Древние платформы, древнейшая и древняя складчатость.	Древняя складчатость на востоке.	На северо-западе – новая складчатость, разлом земной коры на востоке.
Наибольшая высота		Косцюшко - 2228 м.	Килиманджаро – 5895 м.

Ответ



Город и координаты	t°C янв	t°C июл	Амплитуда	Осадки	Режим	Пояс	Область
--------------------	---------	---------	-----------	--------	-------	------	---------

Кэрнс



1

2-

3-ва

рт

вин

рнс



Город и координаты	t°С янв	t°С июл	Ампл итуда	Оса дки	Режим	Пояс	Область
Брисбен 27° ю. ш. 153° в. д.	28°	18°	10°	960 мм	Летом немного больше	Тропический	Влажный
Мельбурн 38° ю. ш. 145° в. д.	22°	8°	14°	660 мм	Равномерный	Субтропический	С равномерным увлажнением
Алис-Спрингс 24° ю. ш. 134° в. д.	29°	12°	17°	280 мм	Равномерный	Тропический	Пустынный
Перт 32° ю. ш. 116° в. д.	30°	14°	16°	750 мм	Летом больше	Субтропический	Средиземноморский
Дарвин 12° ю. ш. 131° в. д.	30°	25°	5°	1540 мм	Зимой больше	Субэкваториальный	-----
Кэрнс 17° ю. ш. 146° в. д.	30°	23°	7°	2220 мм	Зимой больше	Субэкваториальный	-----



Характеристика реки по плану

Река Муррей

Вопросы	Ответы
В какой части материка течет?	Юго-восточная
Где берет начало?	Близ г. Косцюшко
Куда впадает?	Большой Австралийский залив
В каком направлении течет	Юго-западном
Каков характер течения реки?	В основном равнинный
Каковы источники питания?	Главным образом дождевое и в меньшей степени снеговое.
Каков режим реки?	Наиболее полноводна в начале лета, когда в горах тает снег. В сухое время года сильно мелеет.

Ответ



Взаимосвязь компонентов в природных зонах

Влажные тропические леса, Субэкваториальный, Субтропические леса

Тропический

Саванны и редколесья, Тропические пустыни

Кенгуру,
дикая собака
Динго, страус
Эму

Влажные
Саванны и
редколесья
Субтропические
Пустыни: западная
лес: юго-восток и
и центральная часть
юго-запад и
склоны хребта
прибрежные

Пустынные
Красные
тропического
ферролитные
пояса

Животные

равнины

Тип дощ.

Травянистое дерево, леса из
Низкорослые колючие
акаций, эвкалипты
казуарины, эвкалипты
различные травы



Австралийское



Турне

Кугут Ирина Анатольевна, учитель географии
МОУ СОШ №32 «Эврика-развитие» г. Волжского

Правила

Правила игры

1.

- Кликаем на автобус. Он движется вперед и останавливается. Появляется шестиконечная звездочка, нажав на которую открываются задания.

2.

- Вернувшись на слайд, кликаем снова на автобус. После его движения появляется следующая звездочка – ссылка на слайд с заданием и т.д.

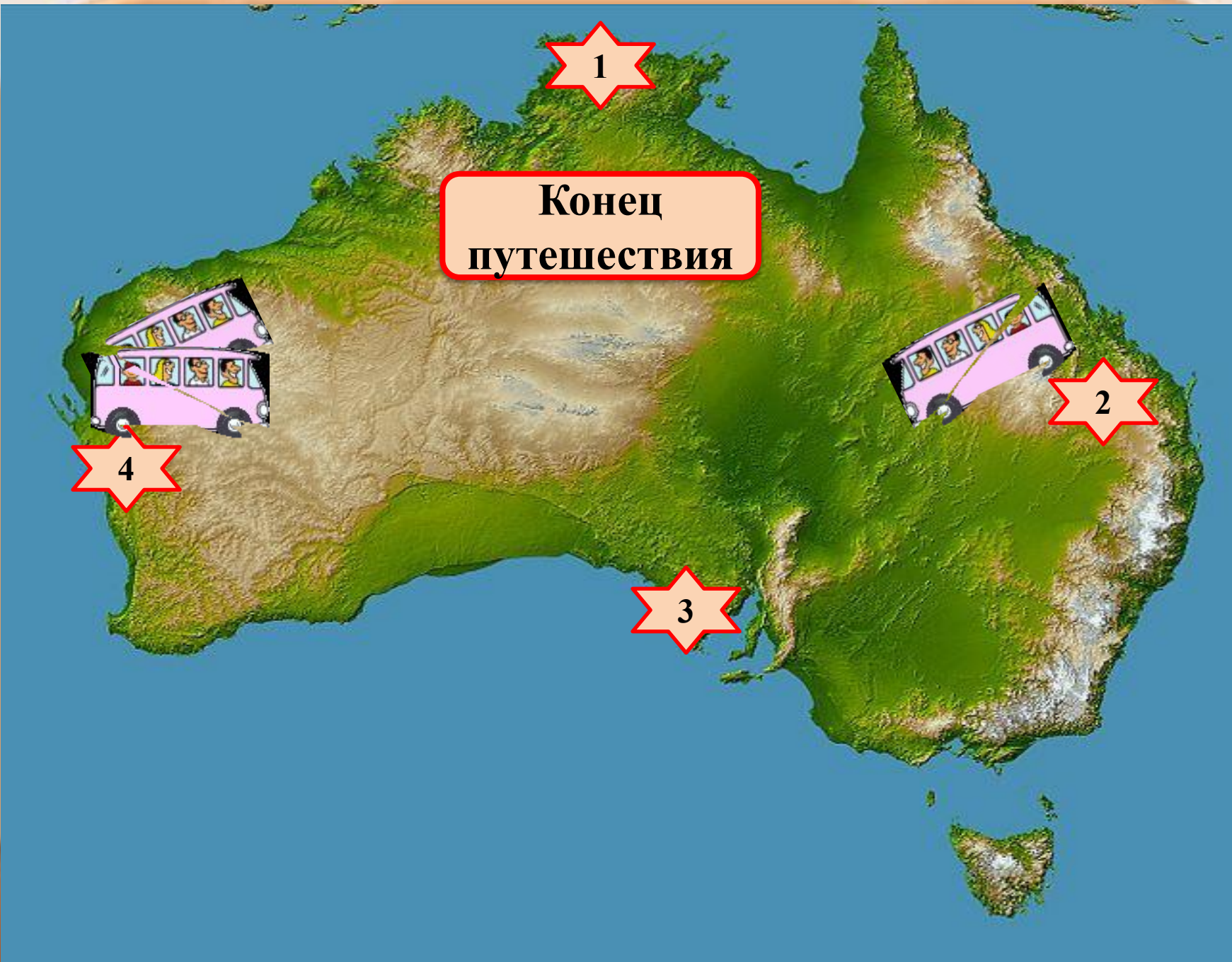
На **1 этапе** необходимо нажать на звездочку с номером вопроса, затем на вариант ответа: если ответ верный, то появится часть картинки цветная, если нет – черно-белая.

На **2 этапе** необходимо нажать на звездочку и откроется вопрос, нажав на который – откроется ответ. Если ответ верный, то нажать на розовую звездочку, если нет – на голубую.

На **3 этапе** необходимо из набора букв сложить название вод Австралии, сказать что такое и показать на карте. Для проверки ответа необходимо нажать на поле с набором букв

На **4 этапе** необходимо нажать на звездочку – откроется вопрос, нажав на вопрос – появится ответ. Если ответ верный, то нажимаем на розовую звездочку, а если нет – на голубую.

Начать игру



1

Конец
путешествия

2

3

4

Собери картинку

Рельеф и полезные ископаемые

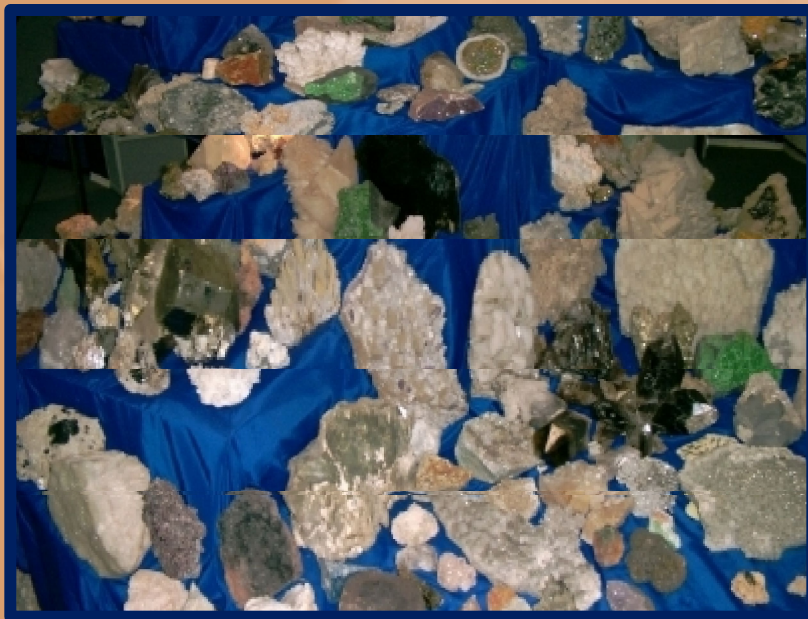
1

2

3

4

5



**Самая высокая точка
материка:**

а) г. Косцюшко

б) г. Брус

в) г. Либиг

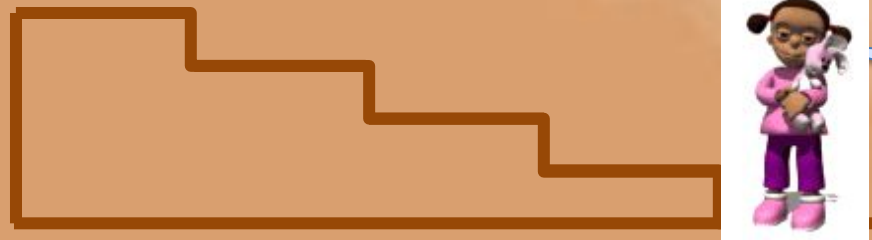
г) г. Мехарри

Поднимись по ступенькам Климат



Температура в теплый сезон 26°C , в холодный сезон 24°C , осадком большая часть выпадает летом. Какой климатический пояс?

Тропический



Неверно!



Разгадай анаграммы и объясни что такое Внутренние воды

1. ИККИР

Крики – пересыхающие
реки

2. ГРИНЛАД

Дарлинг – приток крупной
реки

3. РУЙРМЕ

Муррей – крупная река

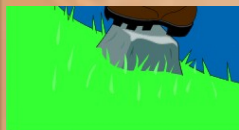
4. ЙРЭ

Эйр – крупное озеро

Сложи мозаику Природные зоны



В какой части расположены пустыни в центральной или восточной части материка?



Поле для сбора
картинки



Большая пустыня
Виктория

Неверно!





Спасибо!

- http://upload.wikimedia.org/wikipedia/commons/thumb/5/58/Topography_of_australia.jpg/642px-Topography_of_australia.jpg - карта Австралии (без подписей)
- <http://animashky.ru/flist/obtransp/1/26.gif> - автобус
- <http://animashky.ru/flist/3dpeople/4/60.gif> - девочка 2 этап
- http://www.artsides.ru/big/item_5522.jpg - картинка для 4 этапа
- <http://www.narodsevera.ru/dat/pic/image/122-minerali.jpg> - полезные ископаемые 1 этап
- <http://i075.radikal.ru/1010/9f/8d23f96e0e28.gif> - спасибо

Интернет-ресурсы

- http://upload.wikimedia.org/wikipedia/commons/thumb/8/8e/Oceania_%28orthographic_projection%29.svg/541px-Oceania_%28orthographic_projection%29.svg.png – глобус – шар с Австралией
- <http://tourwipro.files.wordpress.com/2009/01/20070417-map-of-australia-full.gif?w=960&h=720> – карта Австралии
- http://krasnoe.ucoz.ru/_ld/0/51022.jpg - контурная карта
- <http://formola2010.narod.ru/smile.jpg> - смайл радость
- <http://2008.molgvardia.ru/files/smile-1405.jpg> - смайл слезы
- http://img.labirint.ru/images/books5/243903/scrn_big_1.jpg - тектоническая карта
- http://upload.wikimedia.org/wikipedia/commons/thumb/5/58/Topography_of_australia.jpg/642px-Topography_of_australia.jpg - карта Австралии (без подписей)
- [http://ru.wikipedia.org/wiki/Австралия_\(континент\)](http://ru.wikipedia.org/wiki/Австралия_(континент))
- http://www.atkar.ru/products/edu/Avstral_fiz.jpg - физическая карта Австралии с полезными ископаемыми
- <http://geography.kz/wp-content/uploads/2009/04/murrei.jpg> - Муррей
- <http://www.peru.com/noticias/sgc/pintorescas/2010/08/10/94a48460-0ad6-4e68-a76e-12b59ab62b3d.jpg> - Дарлинг
- http://www.ukrmap.kiev.ua/program2010/g7/materiki_files/image220.jpg - Купер-Крик
- <http://notes.yakhnov.ru/20080429-eyre-lake-sunrise.jpg> - Эйр
- http://www.slav-izba.ru/pics/images/fiber_pools/1_2_b.jpg - Торренс
- http://australia-tour.info/wp-content/uploads/Australia_lake_-_Gregory.jpg - Грегори
- http://australia-tour.info/wp-content/uploads/Australia_Gairdner.jpg - Гэрднер
- <http://australia-tour.info/ozyora-avstralii/page/2> - озера Австралии
- http://io.ua/img_su/small/0002/12/00021230_n1.jpg - эвкалипт
- http://www.mansana.com/img/countries-photo/122_big.jpg - акации
- http://luchik.ucoz.kz/_pu/0/s83095.jpg - казуарины
- <http://greenword.ru/images/ugliest-animals/ugliest-animals08.jpg> - ехидна
- <http://www.tvoyrebenok.ru/images/animals/64.1.jpg> - утконос
- http://img-fotki.yandex.ru/get/52/brooklyn68.13/0_1002d_2a0111a_XL - кенгуру
- <http://oregonjon.files.wordpress.com/2008/09/04aus-30201-wombat-large.jpg> - wombat
- <http://edu.tsu.ru/res/1649/text/img/Ris48/Ris48c.jpg> - коала
- <http://palaeo.gly.bris.ac.uk/Palaeofiles/Marsupials/Tasmanian%20devil.jpg> – сумчатый дьявол
- <http://upload.wikimedia.org/wikipedia/commons/thumb/d/da/Dingo2.jpg/800px-Dingo2.jpg> - дикая собака Динго
- <http://upload.wikimedia.org/wikipedia/commons/thumb/3/38/Lyrebird.jpg/652px-Lyrebird.jpg> - лирохвост
- <http://www.bird-story.ru/images/referats/7/image002.jpg> - страус Эму
- http://img-fotki.yandex.ru/get/3114/dzhamimagdeeva.1/0_5df8_7813e078_XL - фотоаппарат
- <http://www.australiaholidays.ru/australia/park> - национальные парки Австралии
- http://www.poedem.ru/images/catalogs/australia/Pic/Cities/kakadu/Croc_SouthAlligatorRiver_KakaduNationalPark.JPG - нац.парк Какаду
- <http://www.australiaholidays.ru/australia/park> - нац. парк Голубые горы
- http://www.australiaholidays.ru/files/pictures/picture_2210.jpg - нац. парк Лоун Пайн Коала
- Электронный учебник 7 класс – слайды №6, 7, 8, 15

