

**Здравствуйте, ребята!**

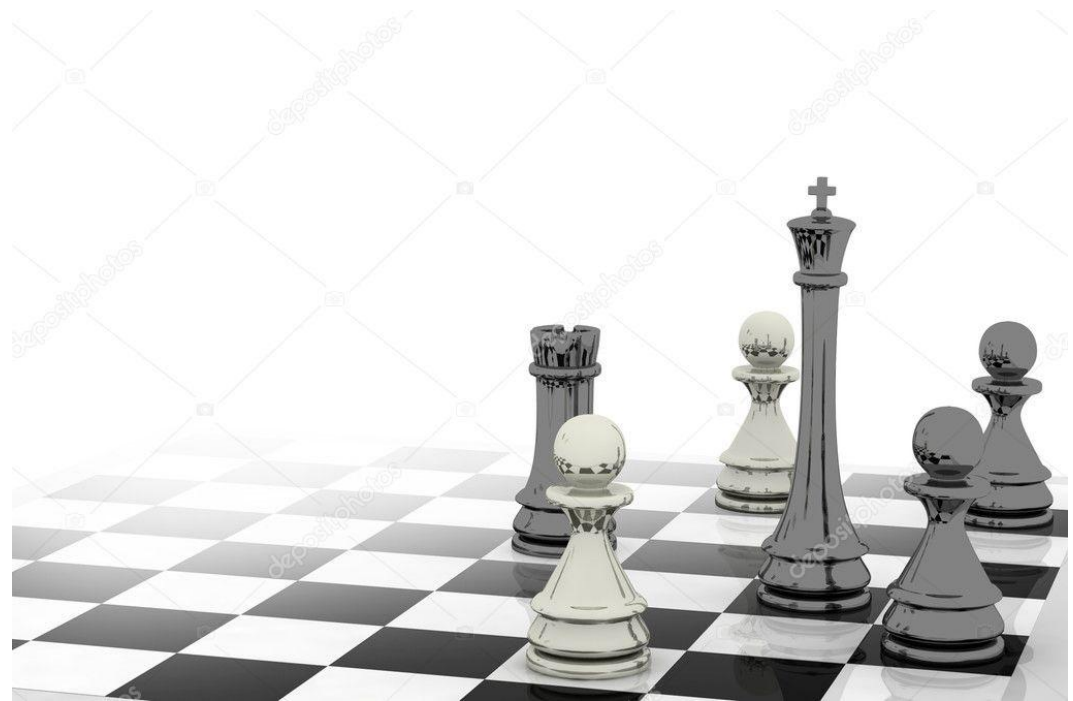


А	Б	В	Г	Д	Е	Ё	Ж	З	И	Й
К	Л	М	Н	О	П	Р	С	Т	У	Ф
Х	Ц	Ч	Ш	Щ	Ъ	Ы	Ь	Э	Ю	Я

- Защита
- Шахматы
- Партия

Тема: «Защита в шахматной партии: уход из-под нападения, уничтожение атакующей фигуры, защита фигуры».

**Цель занятия:** познакомиться с такими приёмами защиты фигур, как уход из-под нападения, уничтожение атакующей фигуры, защита фигуры.



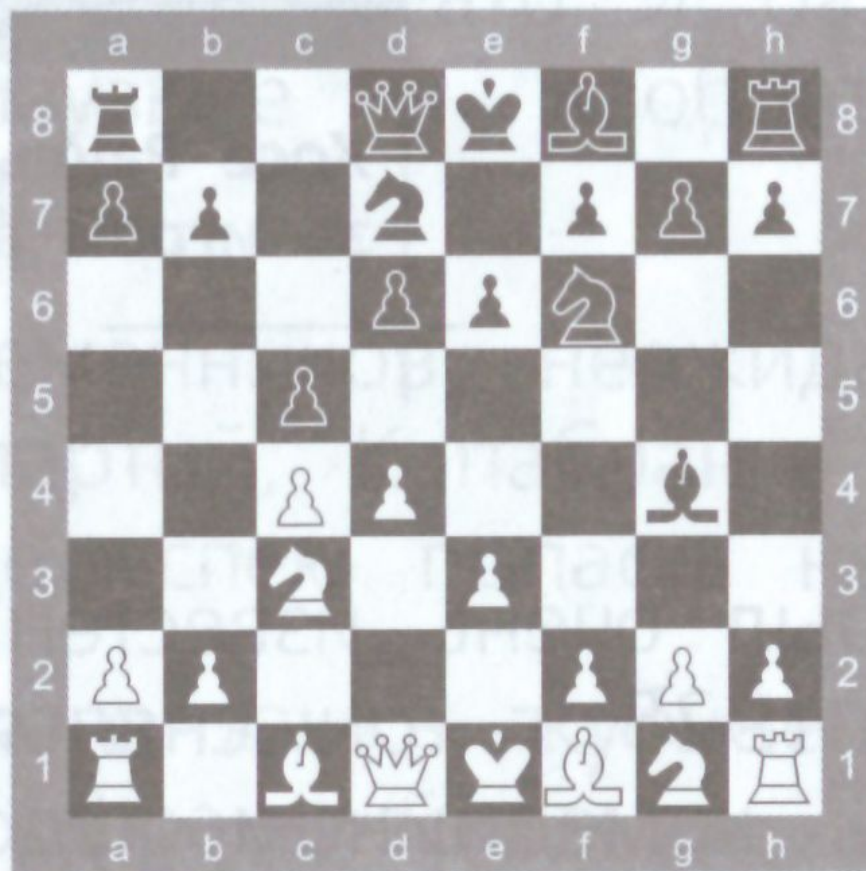
Тема: «Защита в шахматной партии: уход из-под нападения, уничтожение атакующей фигуры, защита фигуры».



Ответ: Пь2

Тема: «Защита в шахматной партии: уход из-под нападения, уничтожение атакующей фигуры, защита фигуры».

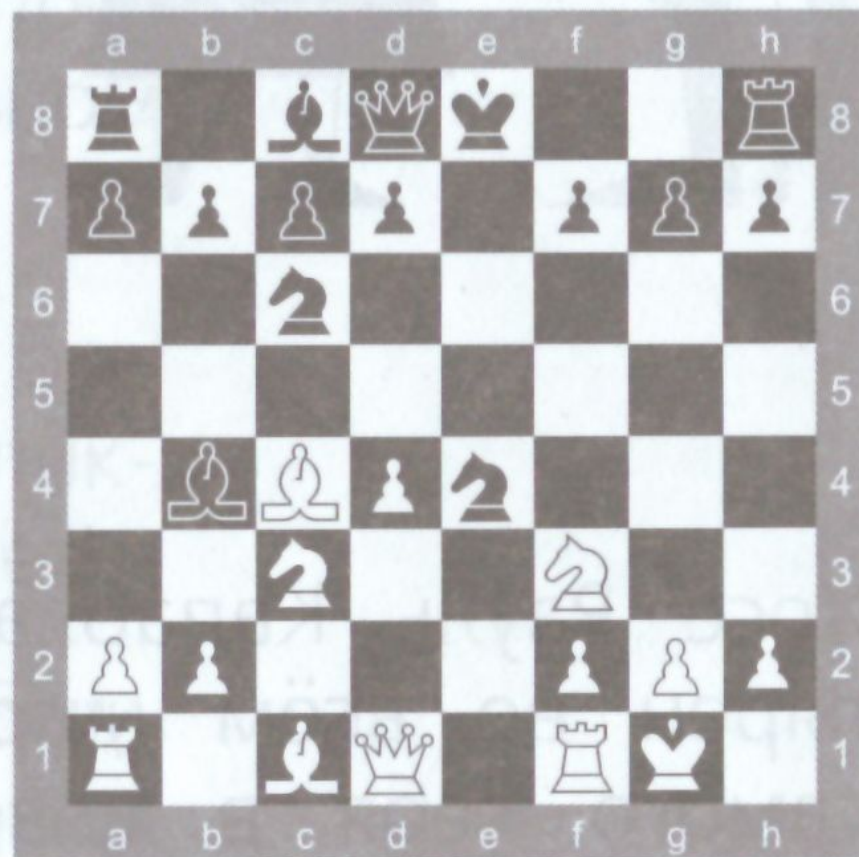
Диаграмма 2



Ответ: Фd1

Тема: «Защита в шахматной партии: уход из-под нападения, уничтожение атакующей фигуры, защита фигуры».

Диаграмма 3



Ответ: Кс3

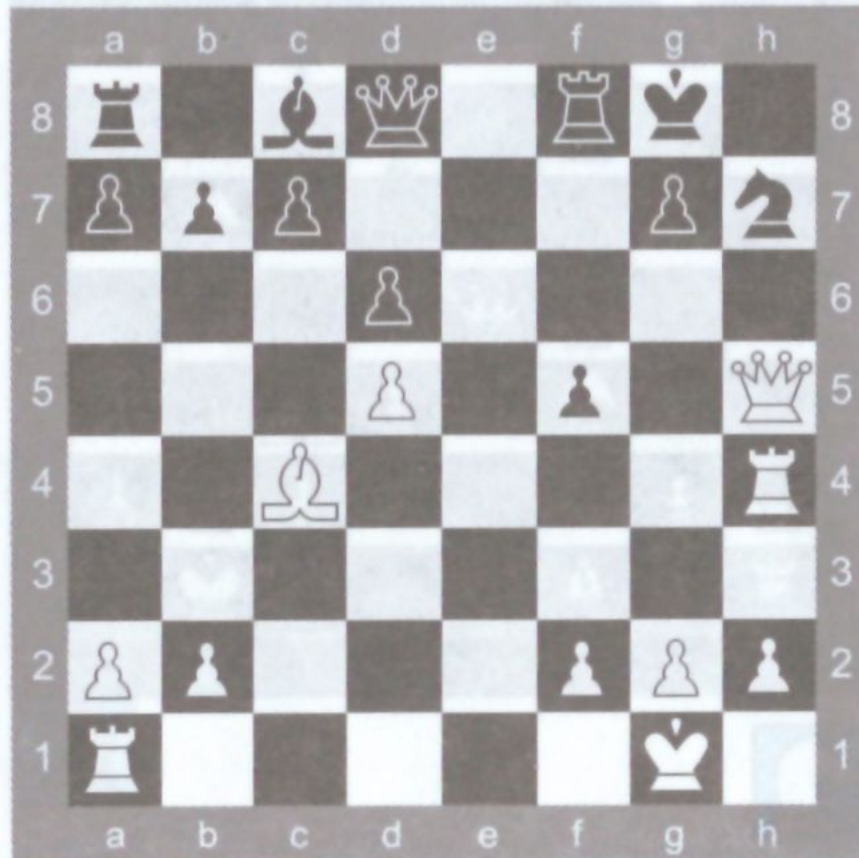
# Виды защиты:

- Уход из-под удара.
- Уничтожение атакующей фигуры.
- Защита своей фигуры.



# Уход из-под удара

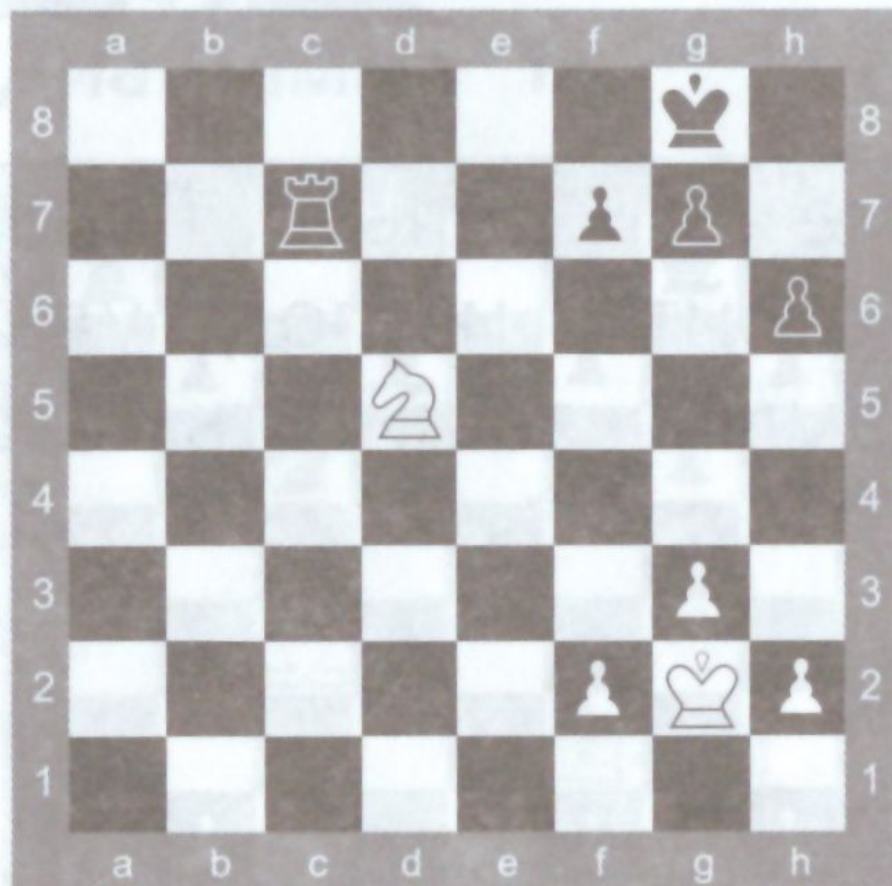
Диаграмма 4



Ответ: Kf6

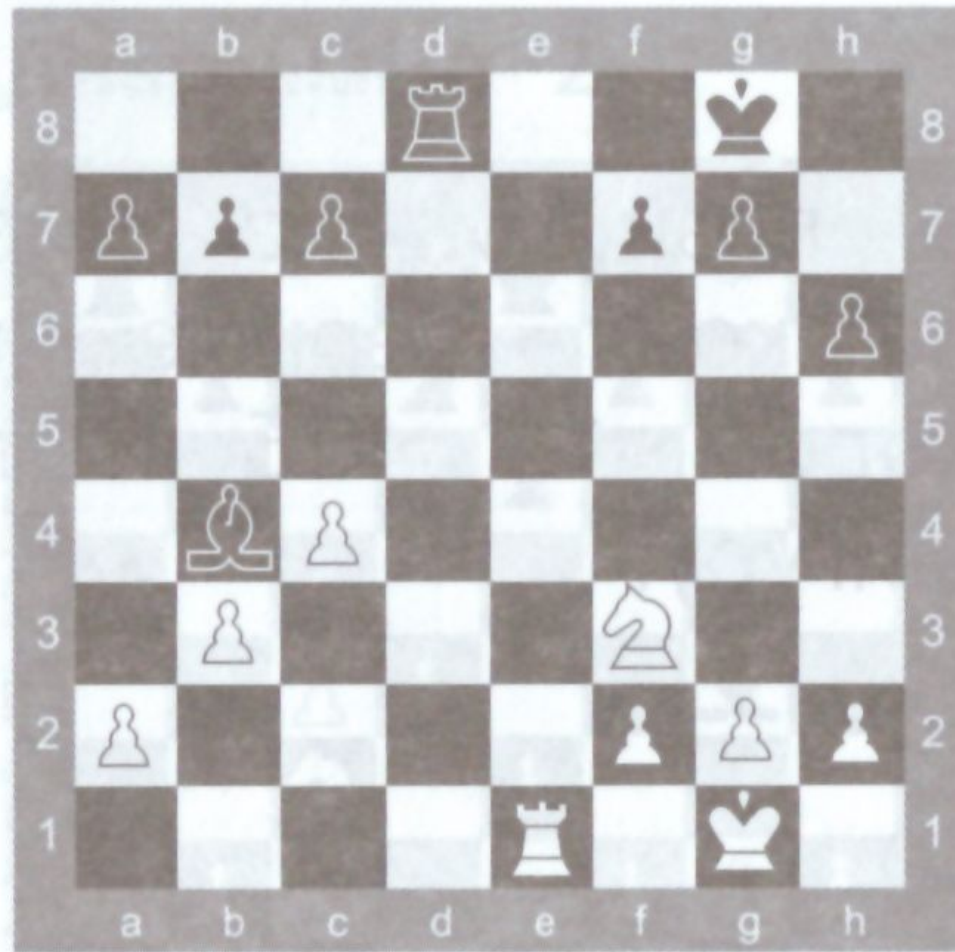


## Диаграмма 5



Ответ: любой ход, кроме Лс3, Ле7

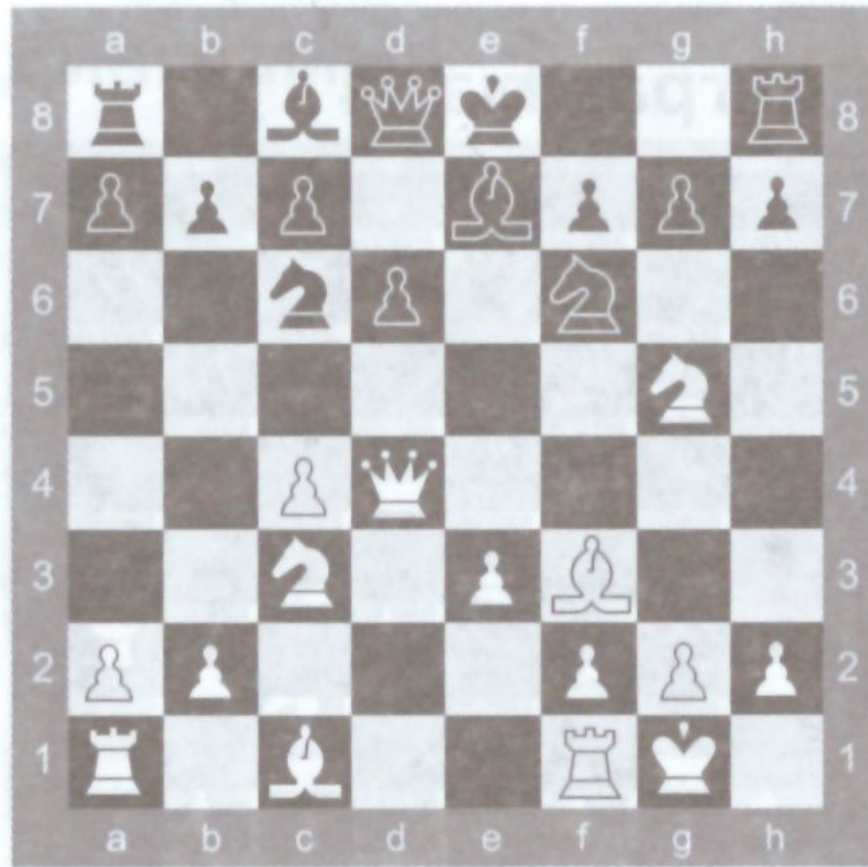
## Диаграмма 6



Ответ: отойти на d

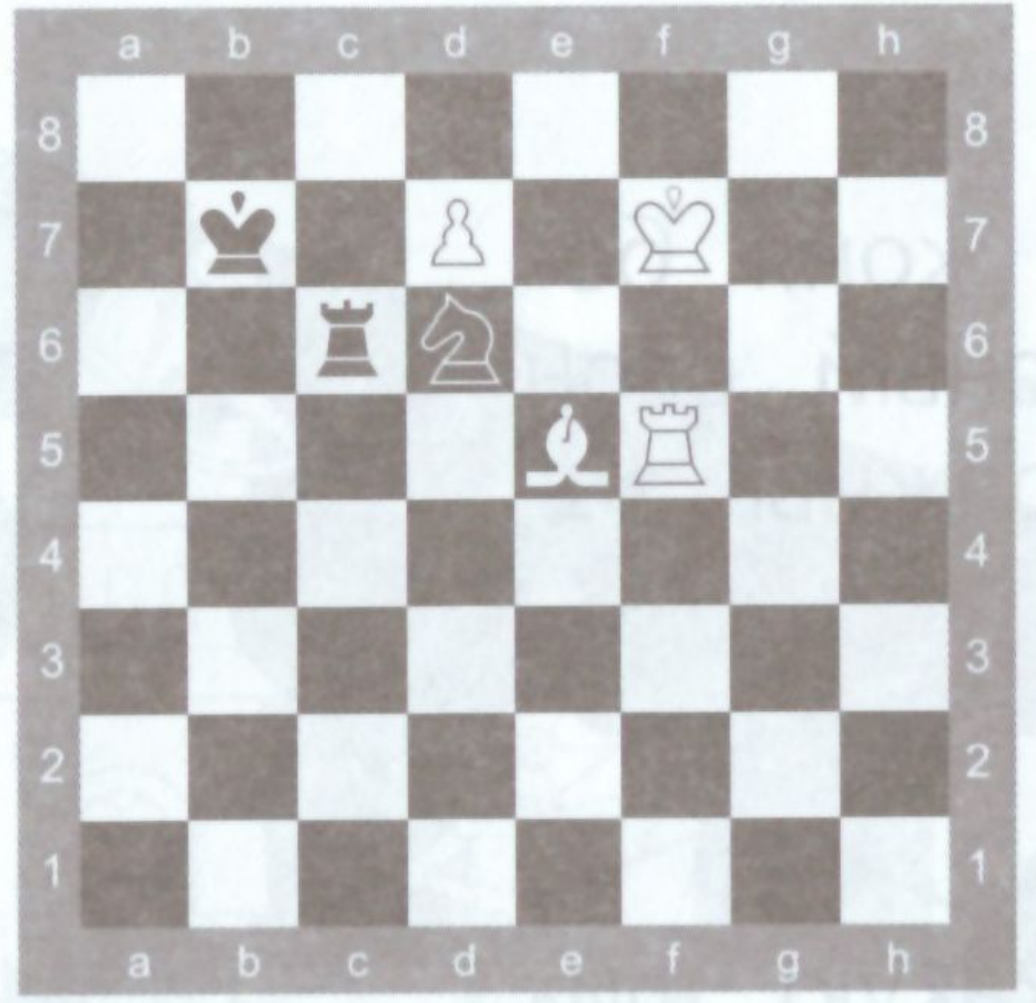
# Уничтожение атакующей фигуры

Диаграмма 7



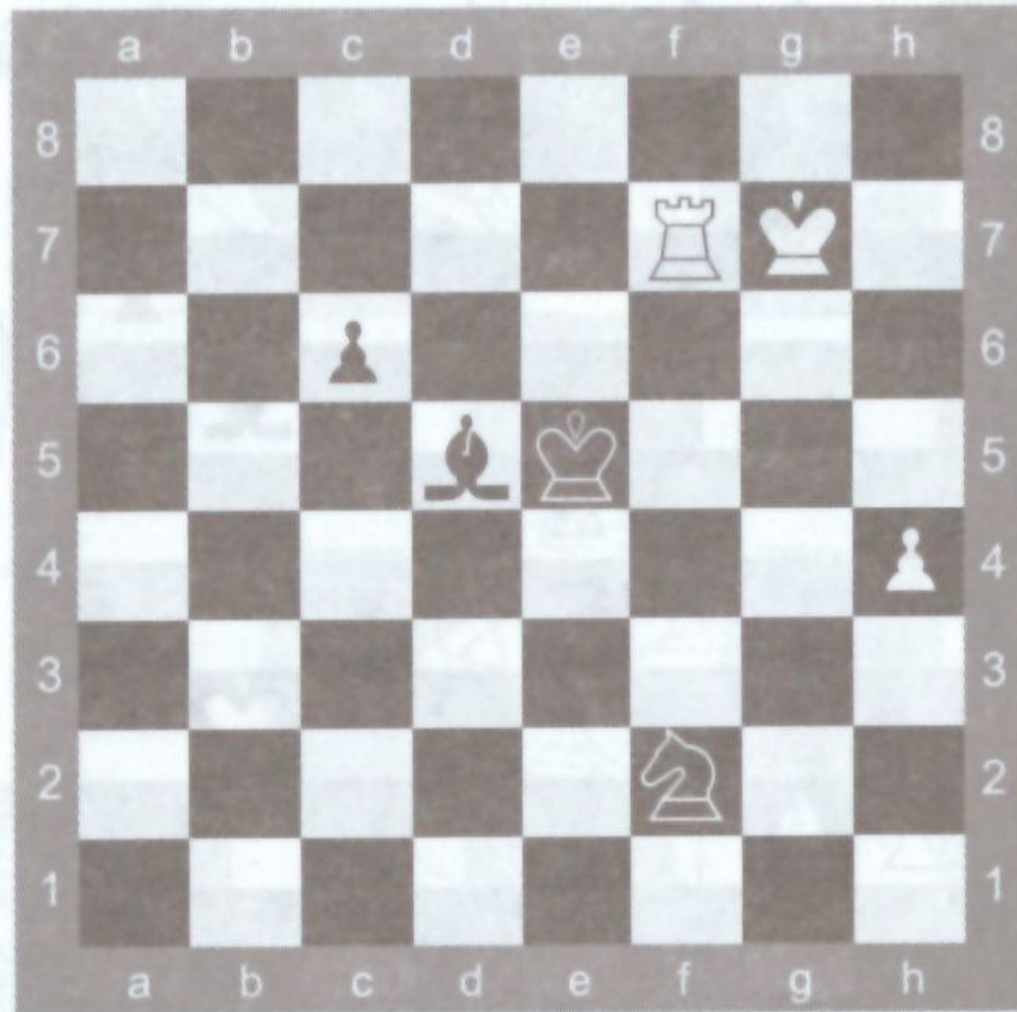
Ответ: Сс6

# Диаграмма 8



Ответ: Cd6

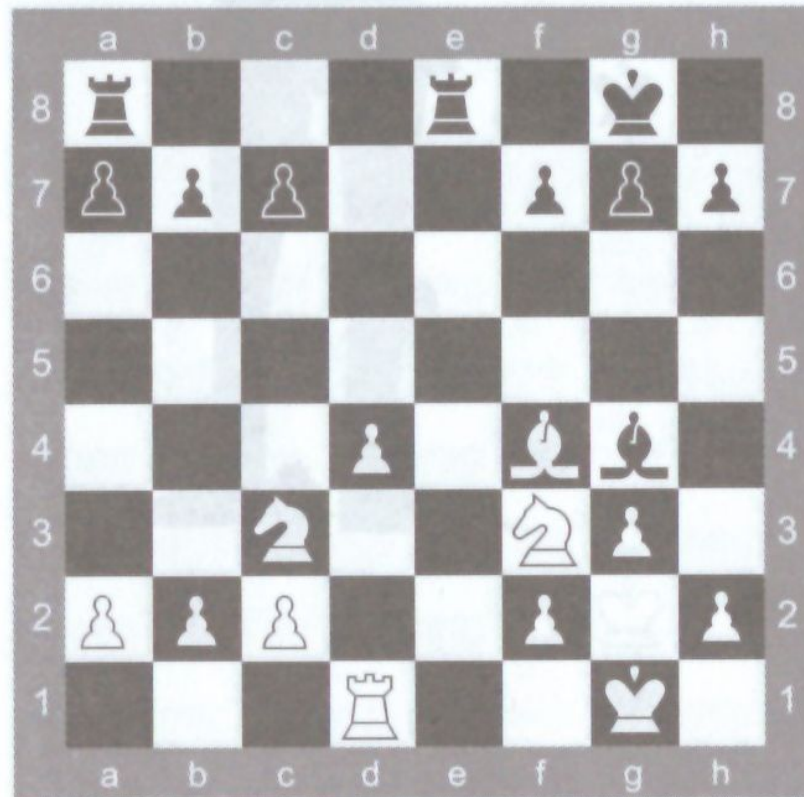
# Диаграмма 9



Ответ: Cf7

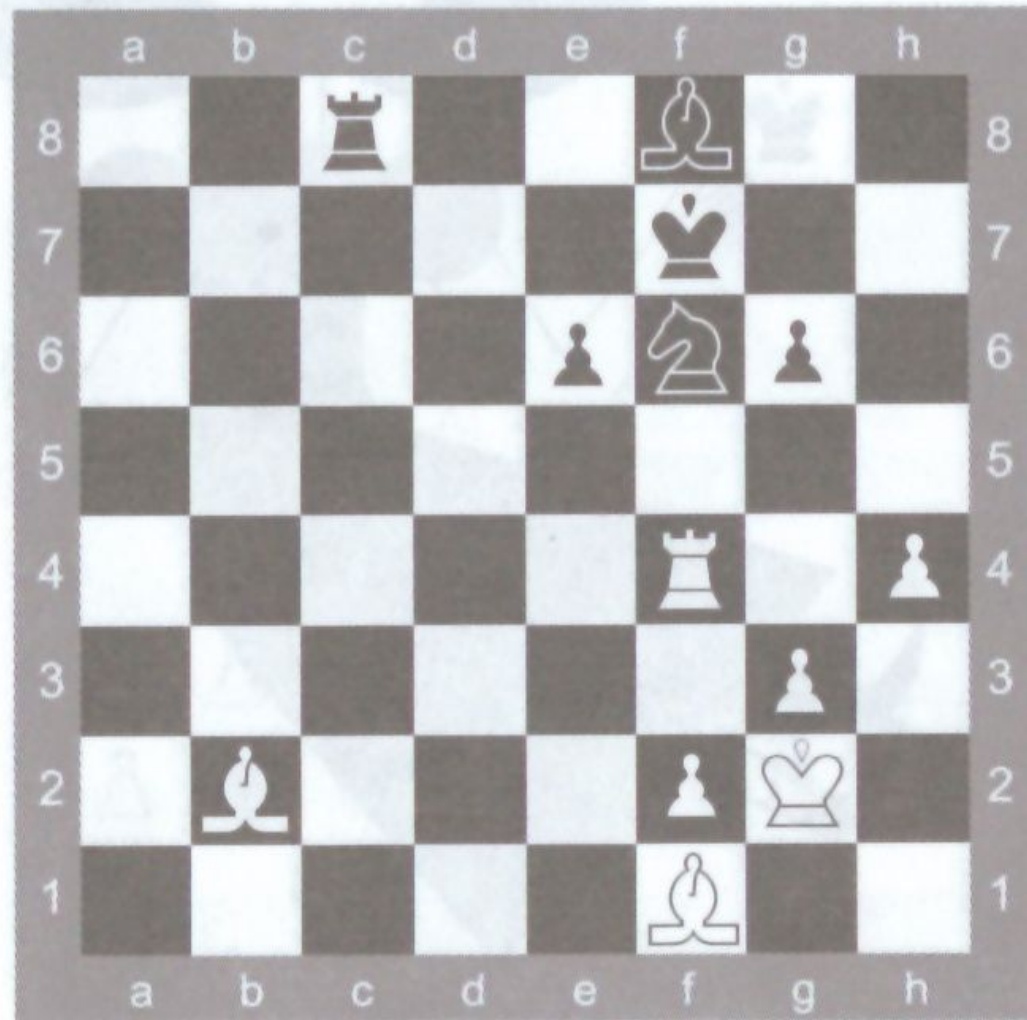
# Защита своей фигуры

Диаграмма 10



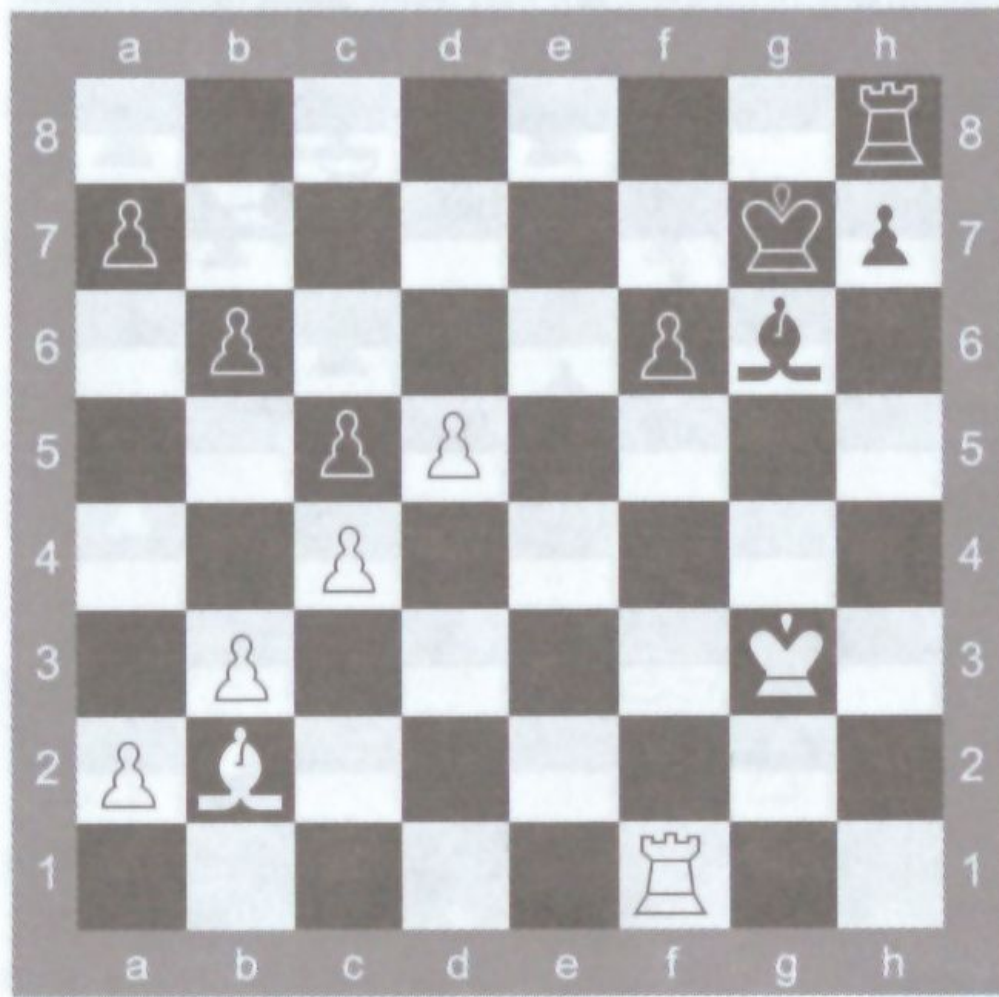
Ответ: Крd2 или Лd3.

# Диаграмма 11



Ответ: Се7 или Сд7

# Диаграмма 12

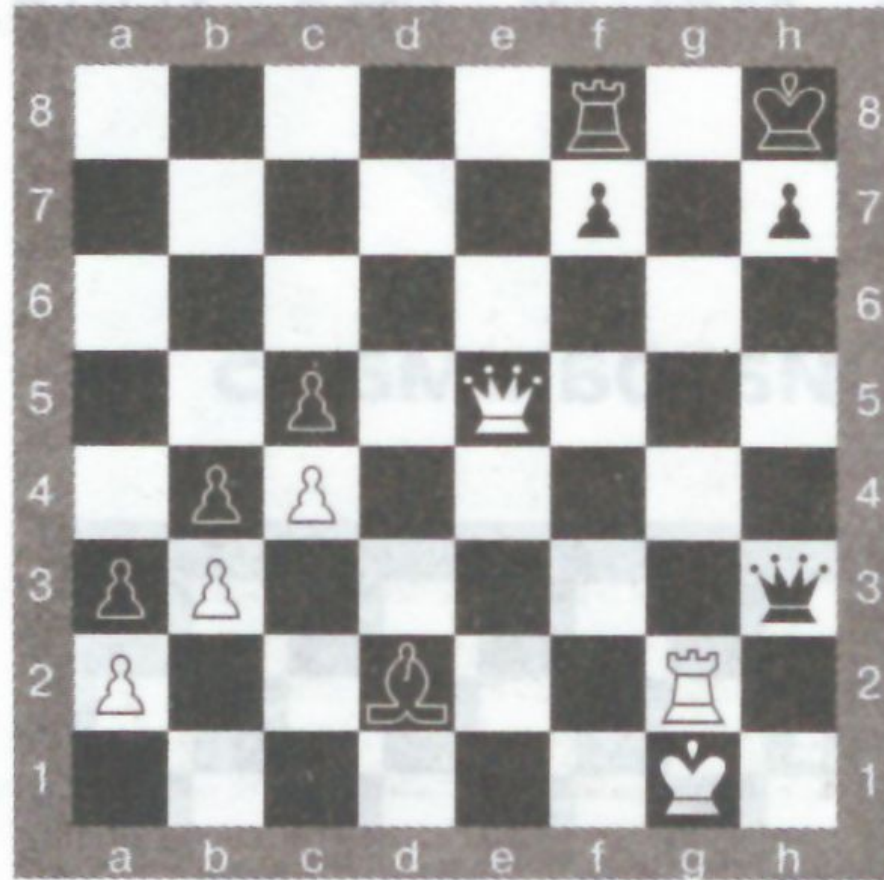


Ответ:  $\text{Lf8}$ .



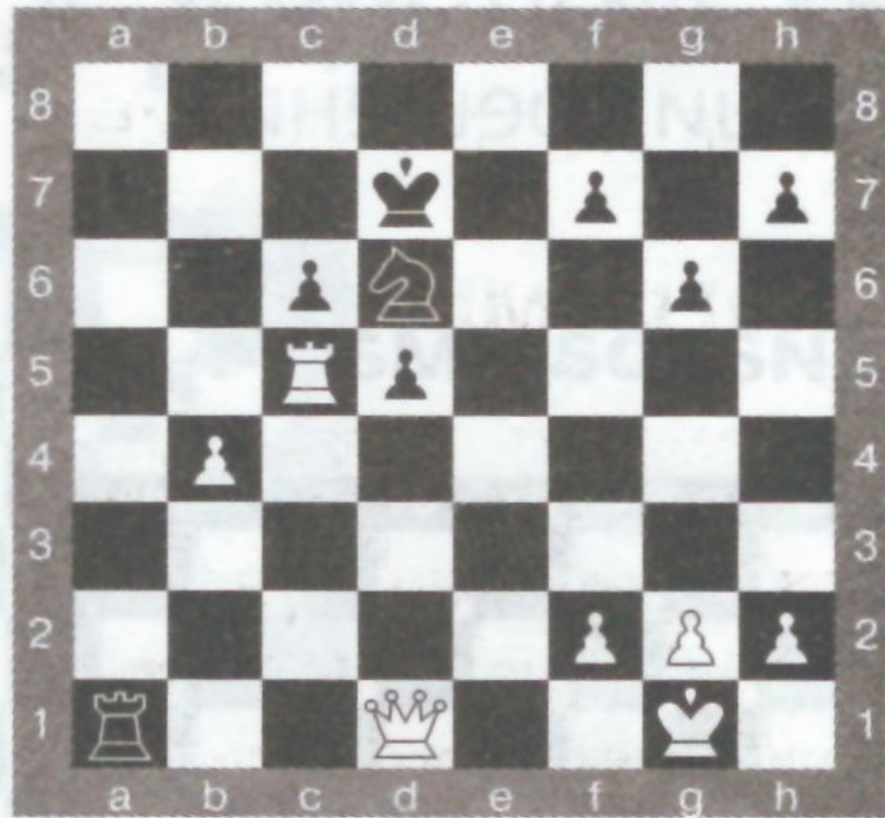


# Диаграмма 1



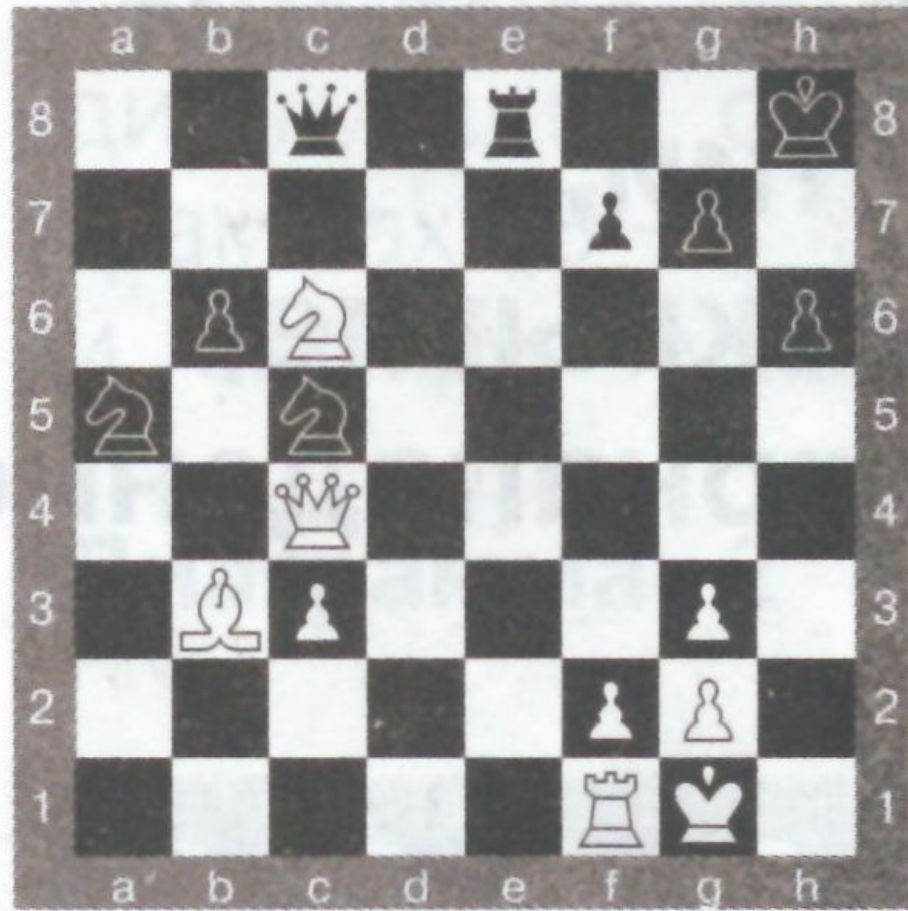
Ответ: Крд8

## Диаграмма 2



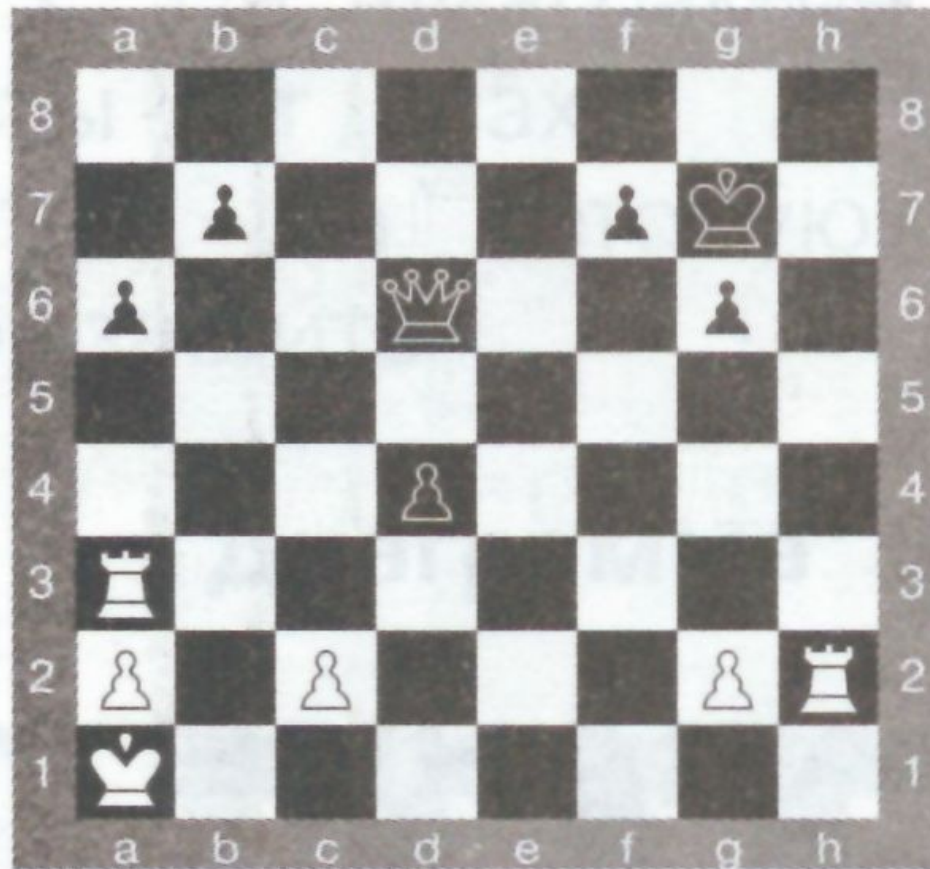
Ответ: Фа I

# Диаграмма 3



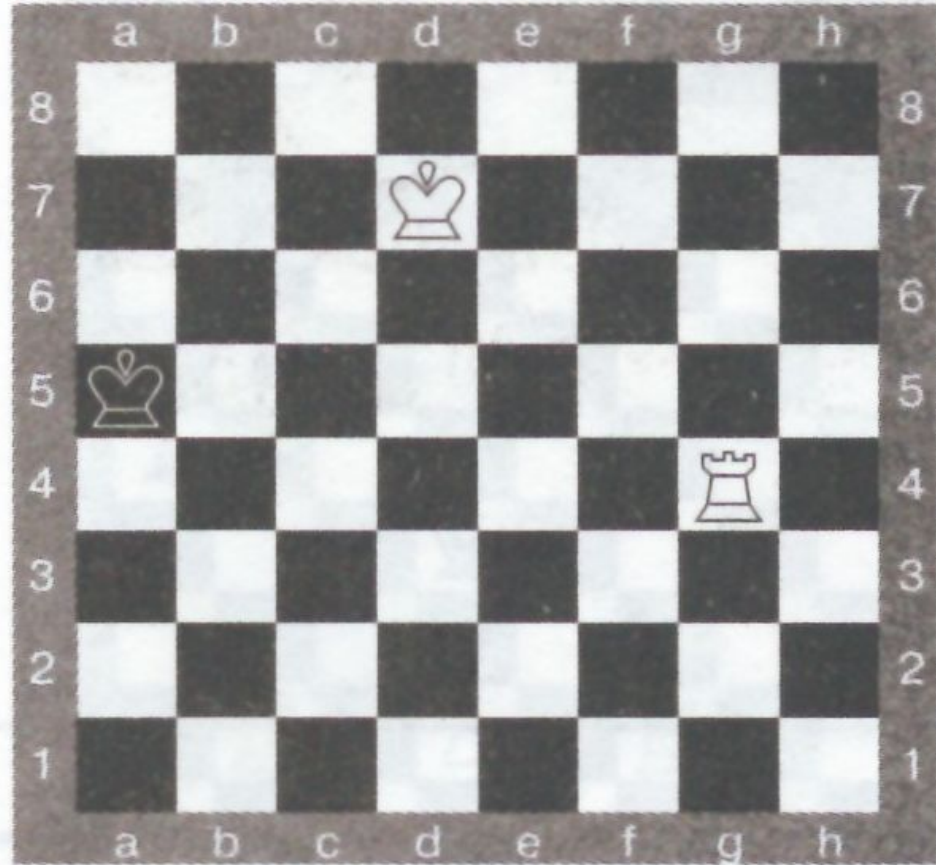
Ответ: Ка5

# Диаграмма 4



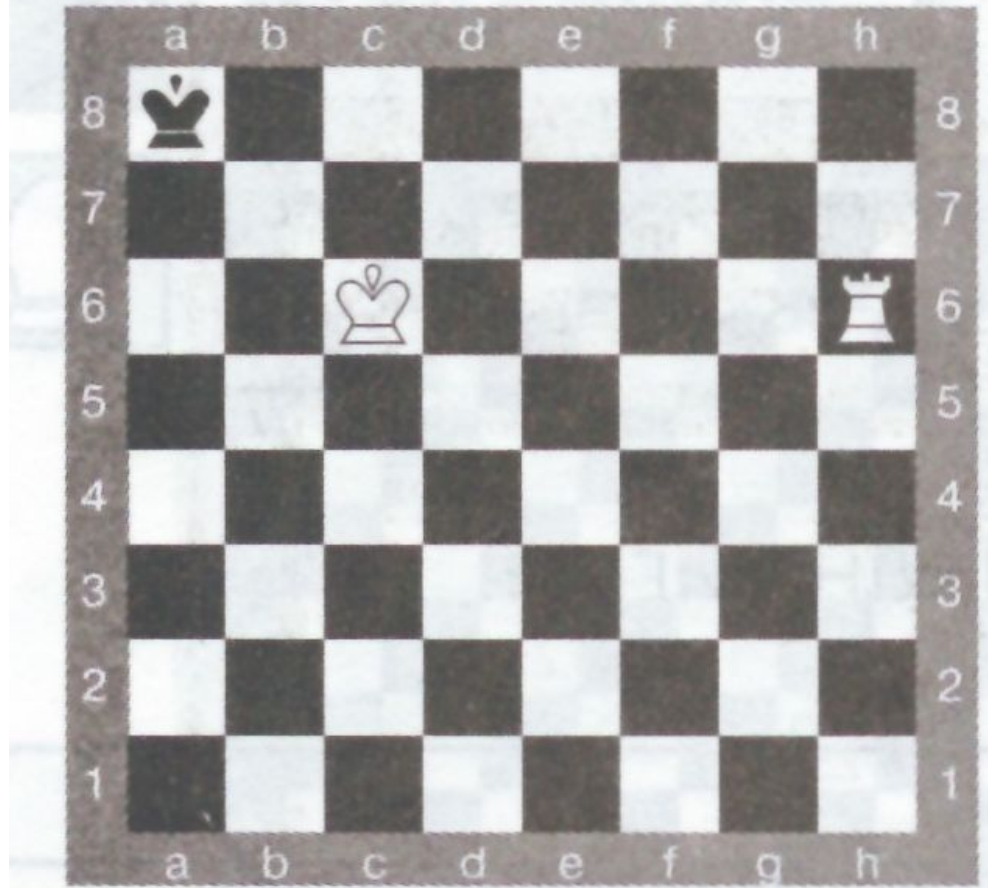
Ответ: Лаh3 или Лhh3.

# Диаграмма 5



Ответ: 1. Крс6 Кра6 2. Ла4Х

# Диаграмма 6



Ответ: КрЬ6 КрЬ8 2. Лh8X Ла4X

**Спасибо за внимание!**

