

Логика построения и
особенности разработки
отдельных видов проектов:
социальный проект

8 класс

Социальная технология

- ▶ «технология» (от греч. Technē - искусство, мастерство, умение) - совокупность методов и инструментов для достижения желаемого результата
- ▶ «Технология - любое средство преобразования исходных материалов, будь то люди, информация или физические материалы - для получения желаемой продукции или услуг».

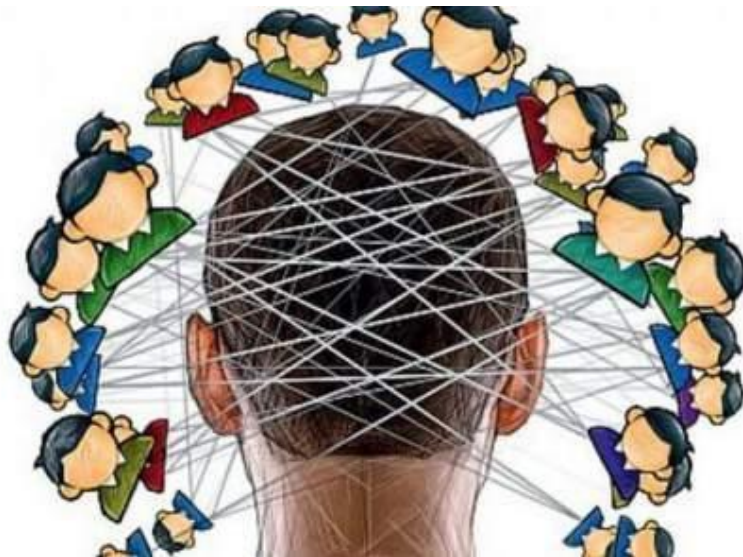
Социальная технология

- ▶ Социальный (лат. socialis - общественный) - связанный с жизнью и отношениями людьми в обществе.



Социальная технология

- ▶ Совокупность приёмов и методов, применяемых для решения социальных проблем путём воздействия на сознание людей и изменения социальной действительности



ОПРЕДЕЛЕНИЯ СОЦИАЛЬНОЙ ТЕХНОЛОГИИ

- Социальная технология - это предварительно определенный ряд операций, направленный на достижение некоторой цели или задачи»,

Социальные технологии:

- Как продолжение производственной технологии, с точки зрения социальных потребностей человека и возможностей их удовлетворения.



Социальная технология

- Является ответом на и некоторую назревшую социальную потребность, поэтому создание новых социальных технологий выступает как объективный и закономерный процесс.



Главное назначение социальных технологий:

- Регулирование социальных процессов в различных общностях с помощью специфических средств.
- Многообразии социальных процессов обусловлено широким спектром социальной деятельности в целом и социального обслуживания, различаясь по целям, функциям, характеру и результатам.



Области применения социальных технологий

- Медицинское обслуживание
- Пенсионное обеспечение
- Социальное страхование
- Система образования
- Социальное обслуживание





Виды социальных технологий



Социальное проектирование



- **Социальный проект** – это программа реальных действий, в основе которой лежит актуальная социальная проблема, требующая разрешения.

Целеполагание

- Это процесс выбора и реального определения цели, которая представляет собой идеальный образ будущего результата деятельности
- «Цель – средства достижения – результат конкретного вида деятельности»



Технологизация любого процесса возможна при наличии следующих условий:

1. Процесс должен иметь определённую структуру сложности, которая позволяет расчленить его на относительно обособленные части
2. Должны иметься средства, позволяющие так оптимизировать действия работника, чтобы максимальный эффект достигался при минимуме усилий и времени.



Социальная диагностика

- ДИАГНОЗ – в переводе с греческого – распознавание, определение
- Сам термин получил распространение в 20-30-е гг. XX века.
- Общий способ получения исчерпывающей информации об изучаемом объекте или процессе.

Социальная диагностика

- «проблемный анализ»
- Точное определение причинно-следственных связей, порождённых условиями жизни клиентов.
- Социальный диагноз предполагает сбор информации о клиентах и условиях их жизнедеятельности, а также анализ для разработки программы социальной помощи.



Методы диагностики:

- Наблюдение
- Беседа
- Анкетирование

Цикл СД

- ДИАГНОЗ – ПРОГНОЗ –
- ПРОГРАММА -
ВНЕДРЕНИЕ

Специфика социального проектирования



Организация:

- группа людей, деятельность которых координируется для достижения поставленных общих целей. Группа должна соответствовать требованиям:
- наличие не менее двух человек, считающих себя частью группы;
- наличие цели, которая принимается как общая для всех членов организации;
- наличие членов группы, которые работают вместе для достижения общих целей



Домашнее задание:

Предложить тему необходимого социального проекта для посёлка Рябково или нашей школы.
Разработать его примерный план.