

# 1. СКЕЛЕТ ГОЛОВЫ – ЧЕРЕП, ЕГО ОТДЕЛЫ, ФУНКЦИИ, ОБРАЗУЮЩИЕ ЕГО КОСТИ

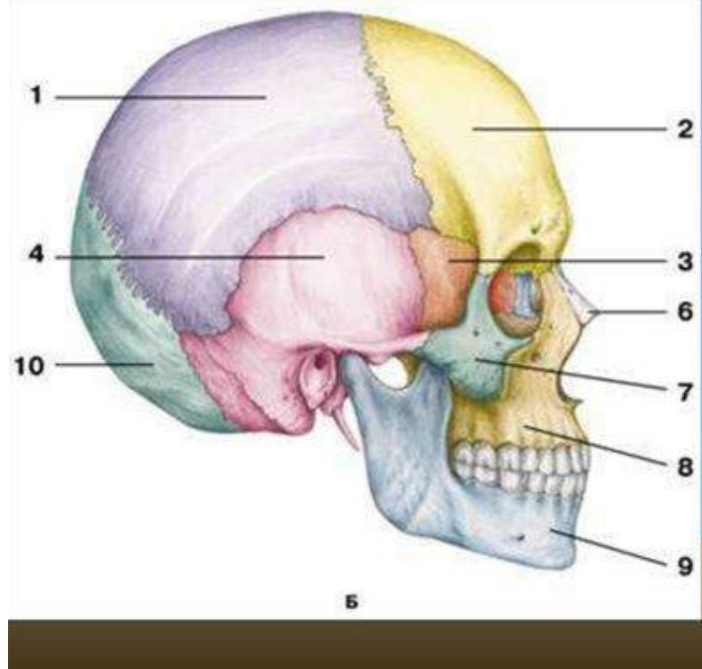
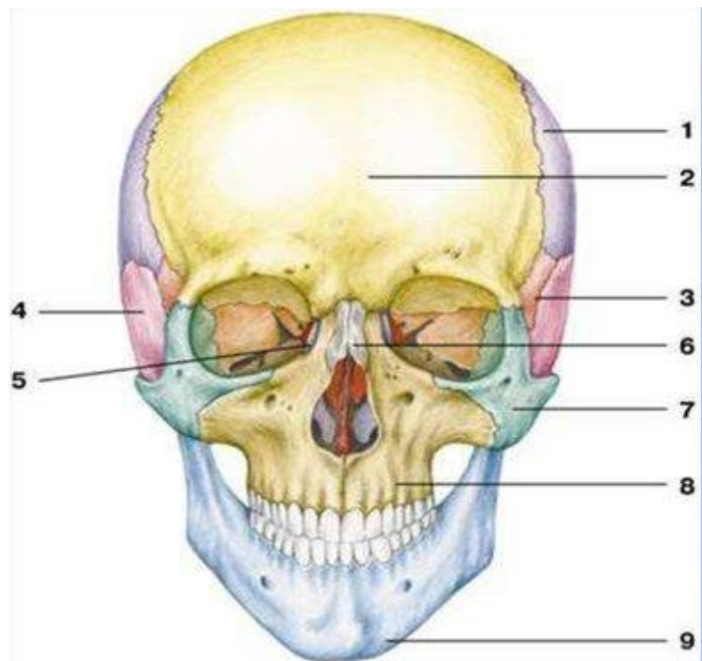
## Скелет головы – череп (cranium)

Функции черепа:

- 1) Защита головного мозга и органов чувств;
- 2) Опора для начальных отделов органов дыхания и пищеварения.



Отделы тела	Отделы скелета	Кости скелета	Тип костей	Характер соединения костей	Особенности скелета человека
Голова	<u>Череп</u> Лицевой отдел черепа	Парные кости: Верхнечелюстные, скуловые, носовые, небные. Непарные: Нижнечелюстная, предъязычная	Плоские (широкне)	Неподвижный, кроме нижней челюсти	Развитие подбородочного выступа в связи с членораздельной речью
	Мозговой отдел черепа	Парные кости: теменные, височные КЛИНОВИДНЫЕ Непарные: лобная, затылочная,  решетчатая	Плоские (широкне)	Неподвижный (швы)	Мозговой отдел черепа развит больше, чем лицевой



А – вид спереди

Б - вид сбоку

- 1 — теменная кость;
- 2 — лобная кость;
- 3 — клиновидная кость;
- 4 — височная кость;
- 5 — слезная кость;
- 6 — носовая кость;
- 7 — скуловая кость;
- 8 — верхняя челюсть;
- 9 — нижняя челюсть;
- 10 — затылочная кость

## Отделы черепа человека

МОЗГОВОЙ

ЛИЦЕВОЙ

затылочное  
отверстие

первый  
шейный  
позвонок



Через мелкие отверстия в нижней части черепа проходят кровеносные сосуды

## Задания:

1. Подпишите тему урока «Скелет головы».
2. Перепишите в тетрадь таблицу со слайда 2.
3. Назовите особенности костей черепа.
4. Выучите строение черепа человека (название отделов и всех костей).