

Тип плоские черви

Тип плоские черви

Тип плоские черви



Тип Плоские черви

Многообразиие плоских червей

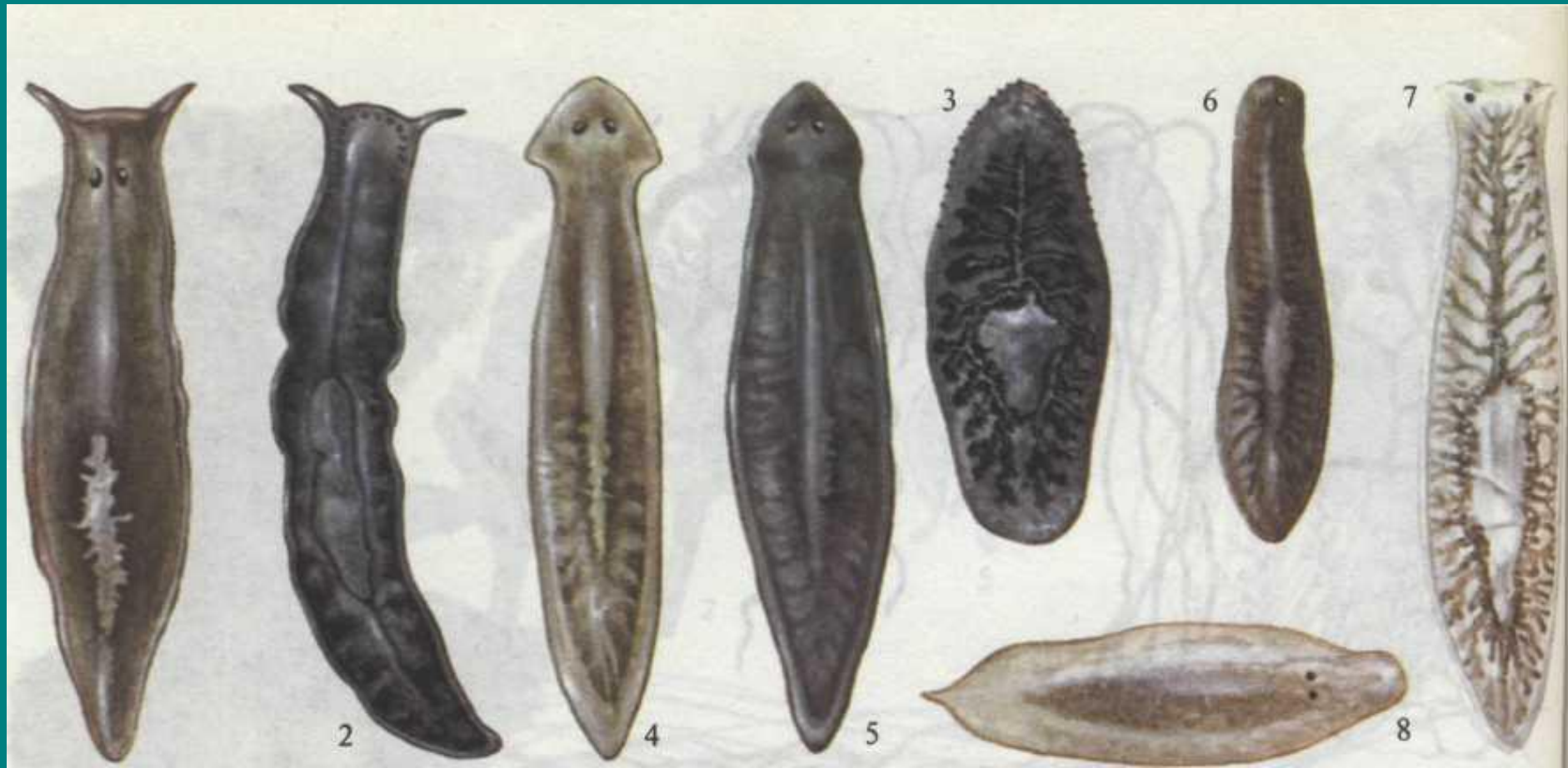
Тип плоские черви

Класс турбеллярии (ресничные черви)

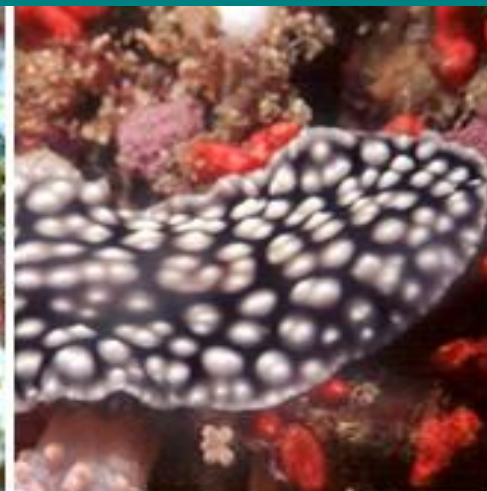
представитель: **Белая планария**



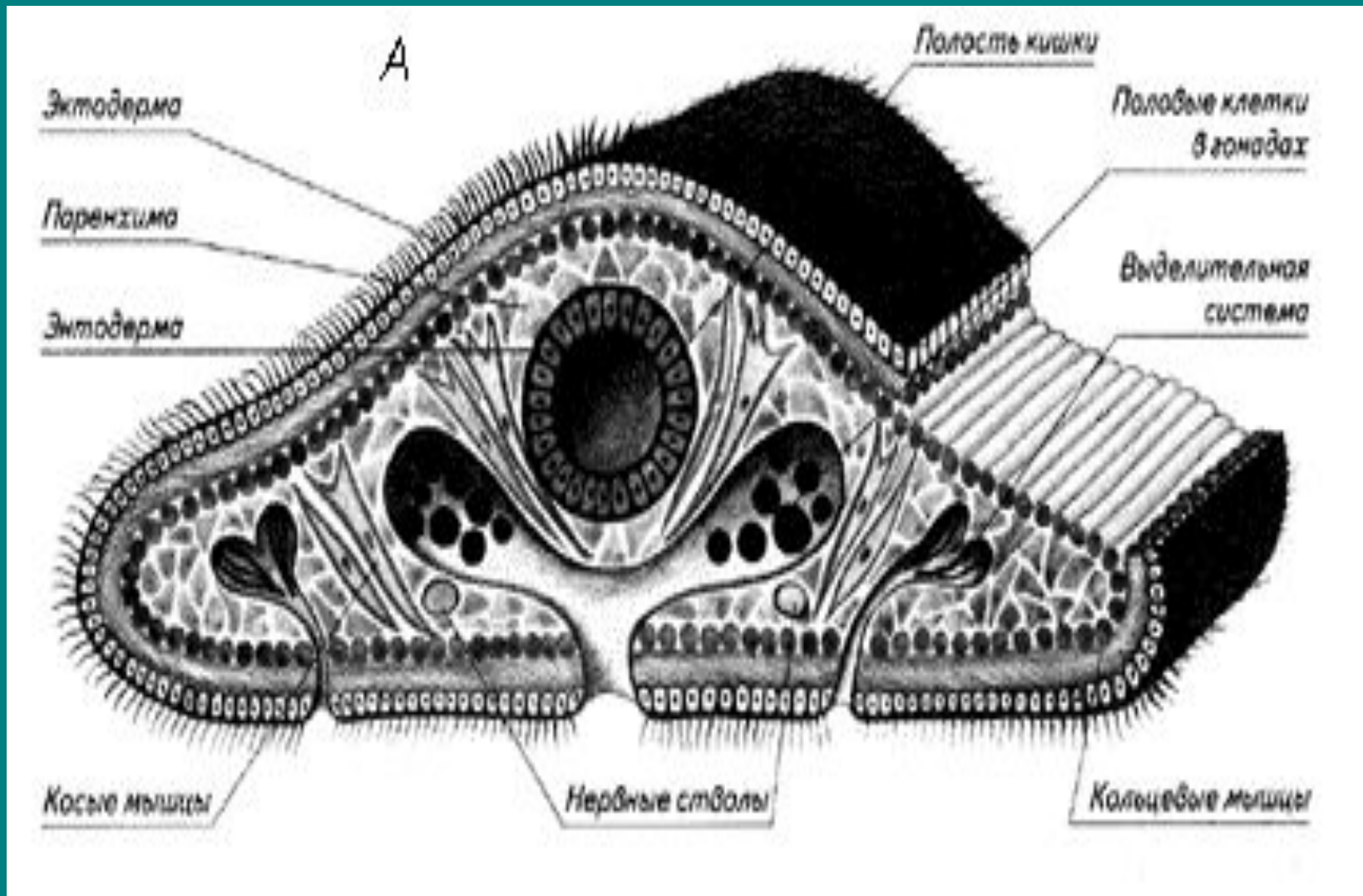
различные виды планарий



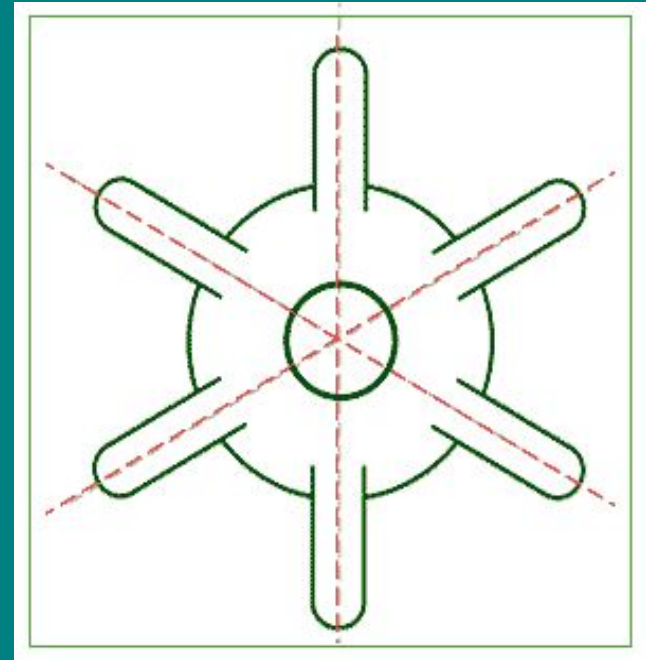
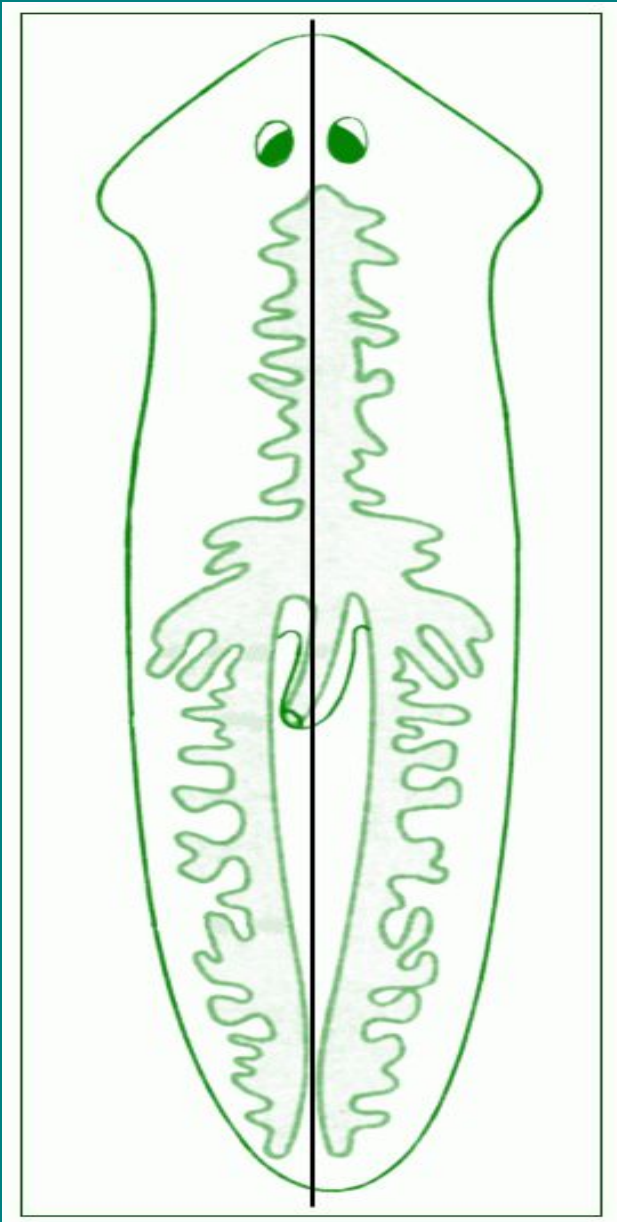
планария дугезия, глазчатая филлидия, подражающий псевдоцерос, золотистая юнгия. Нижний ряд, слева направо: псевдоцерус джебборум, раздвоенный псевдоцерос (в паре с партнером), тихоокеанская акваплана, парапланоцера



Расположение мышц у белой планарии



Двусторонняя и лучевая симметрия тела.



***Ткани
планарии***

Покровная

Мышечная

Нервная

Соединительная

Внутреннее строение

ВНУТРЕННЕЕ СТРОЕНИЕ ПЛОСКОГО ЧЕРВЯ

XIV - 1

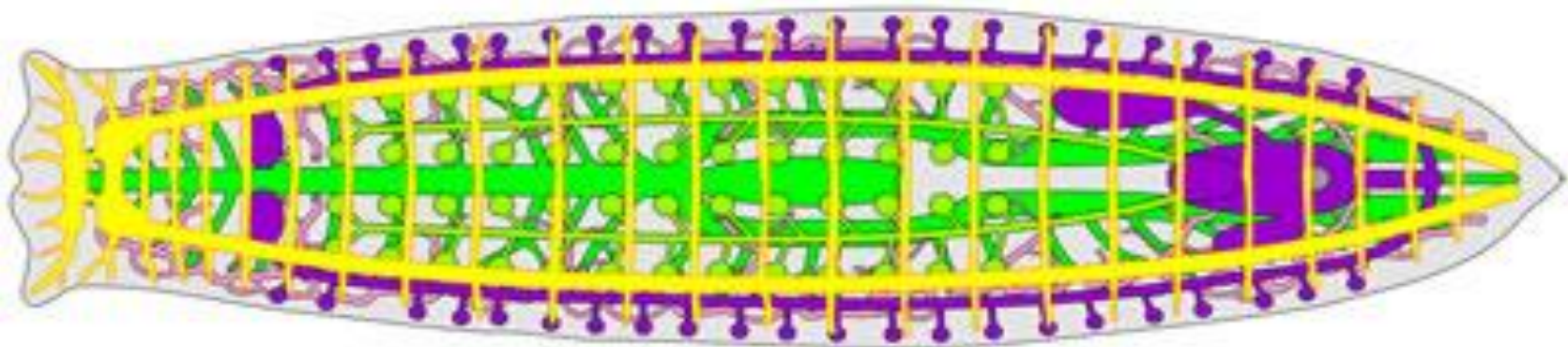
НЕРВНАЯ СИСТЕМА

КОНТУР ТЕЛА

XIV - 2

ВЫДЕЛИТЕЛЬНАЯ СИСТЕМА

XIV - 3



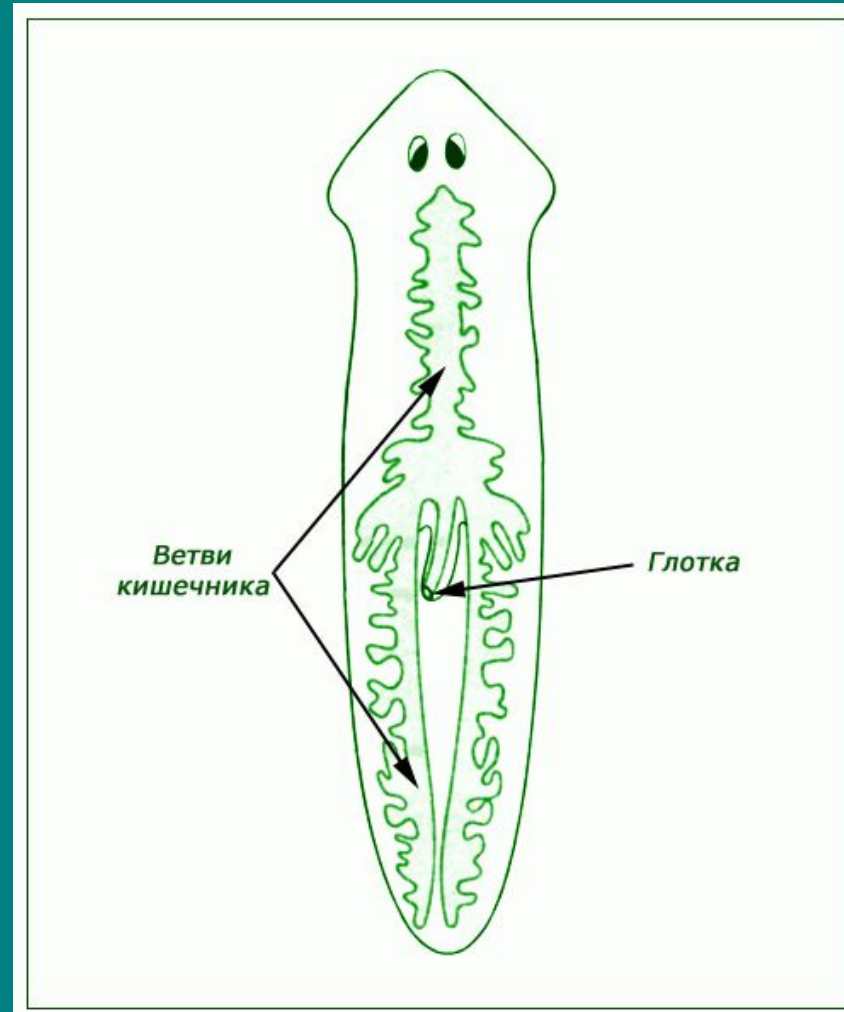
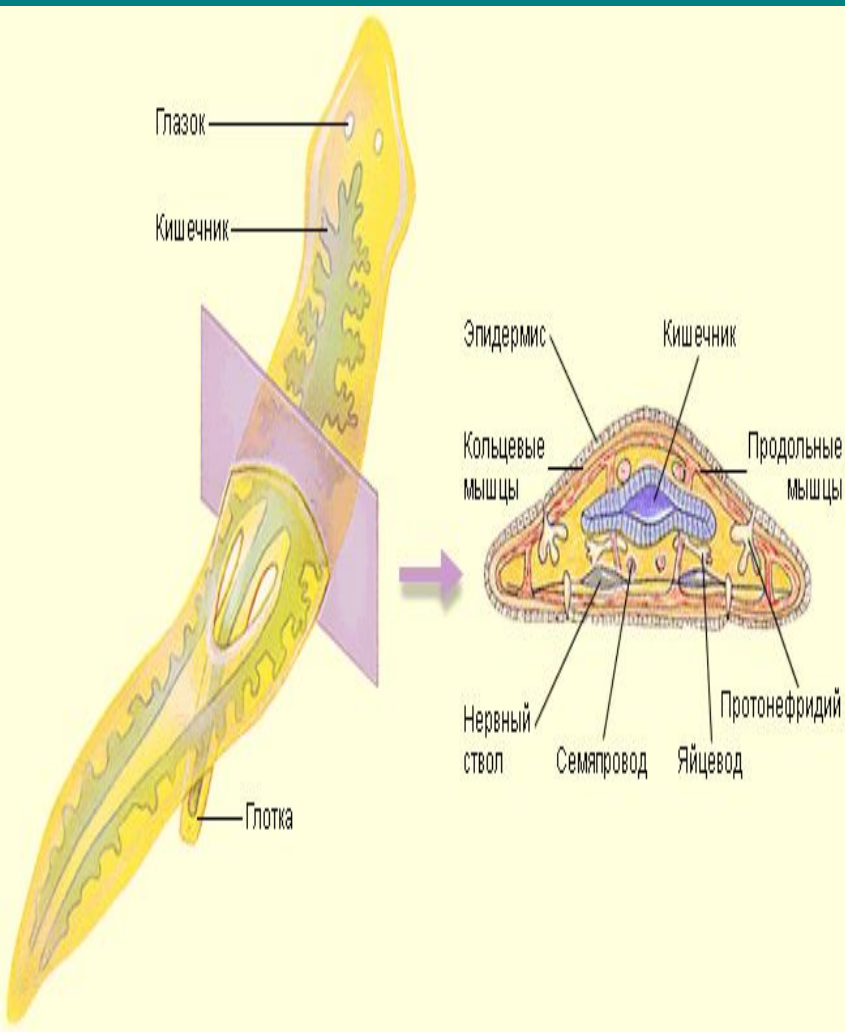
XIV - 4

ПИЩЕВАРИТЕЛЬНАЯ СИСТЕМА

XIV - 5

ПОЛОВАЯ СИСТЕМА

Пищеварительная система

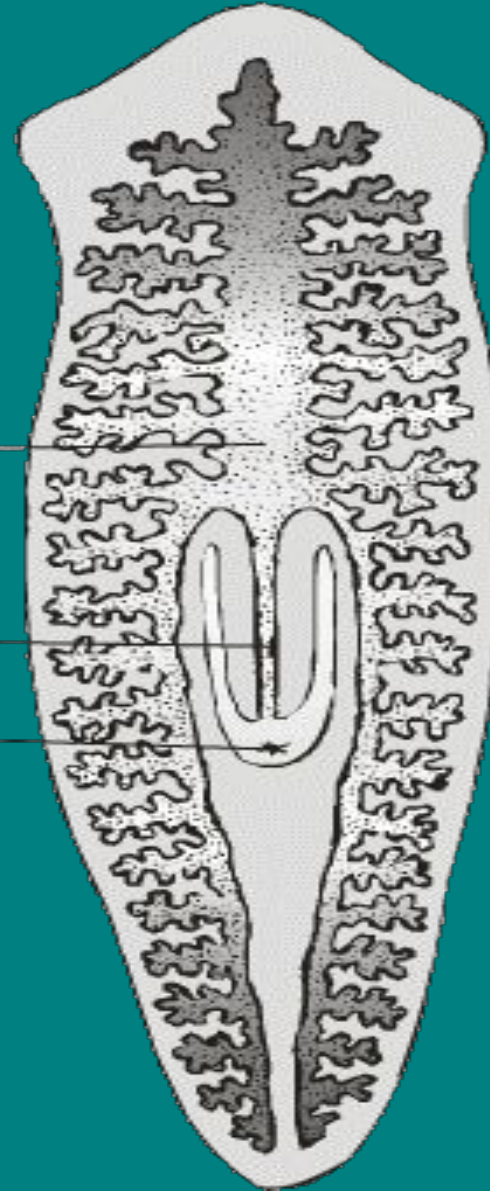


Плоские черви
Планария

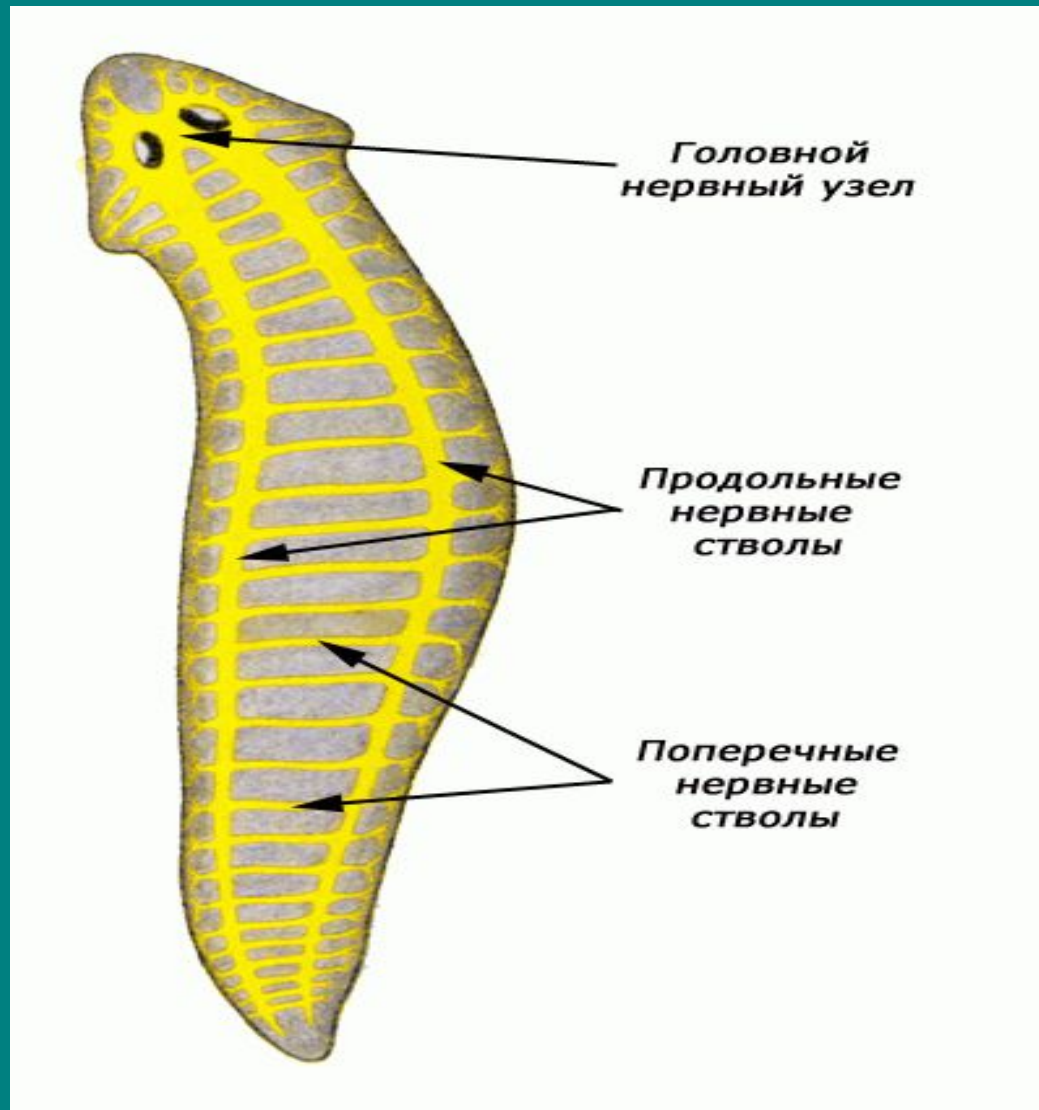
Пищеварительный
тракт

Глотка

Рот



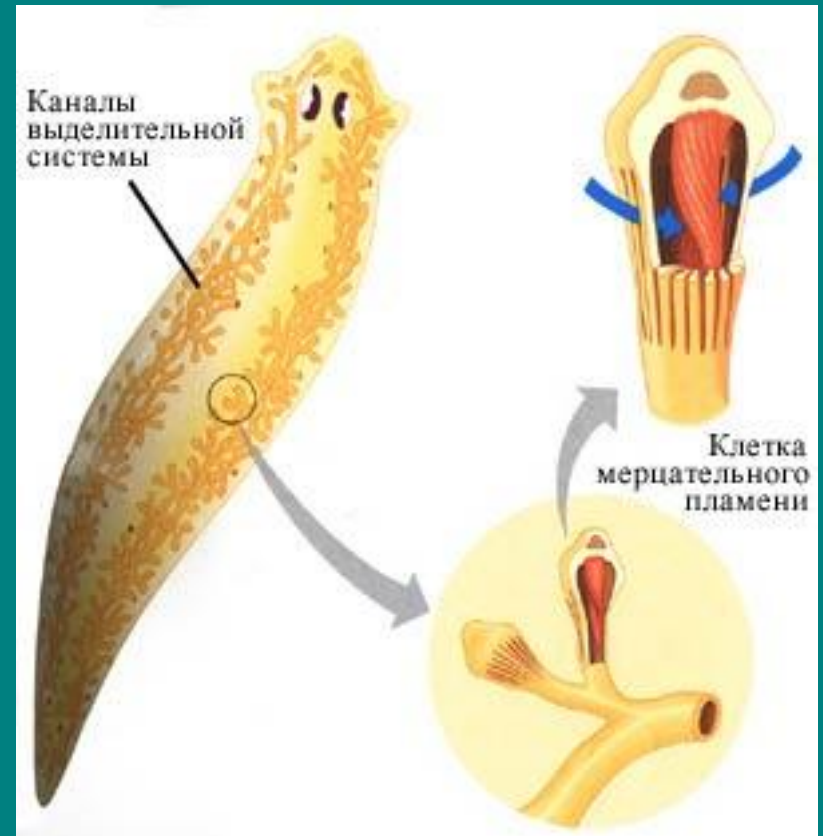
Нервная система



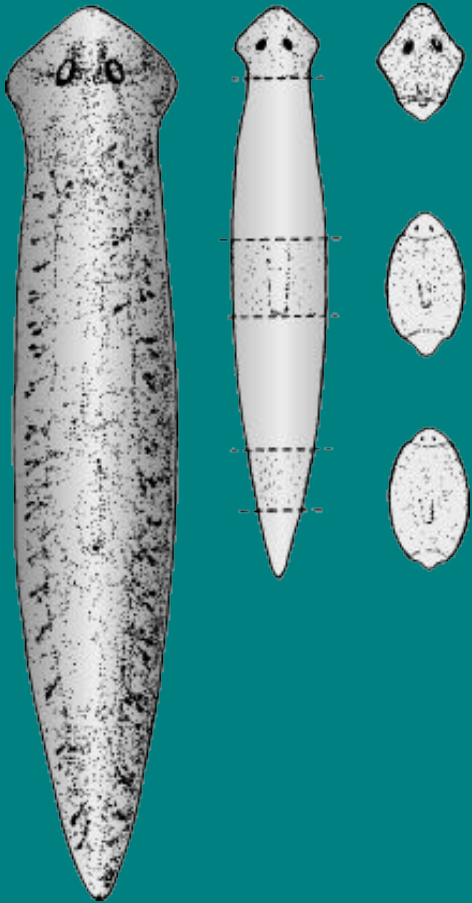
Выделительная система планарии:



ПЛОСКИЕ ЧЕРВИ
ПЛАНАРИЯ



Регенерация тела планарии:



- Один из видов плоских червей планария способна полностью регенерировать новую особь из любого участка своего тела. Как показано на рисунке, планарии свойственна переднезадняя полярность, т.е. голова всегда развивается у нее на переднем конце фрагмента тела.

Тип плоские черви
Класс Трематоды (сосальщики)
представитель: Печеночный
сосальщик



Выбери задание сам

Уровень А

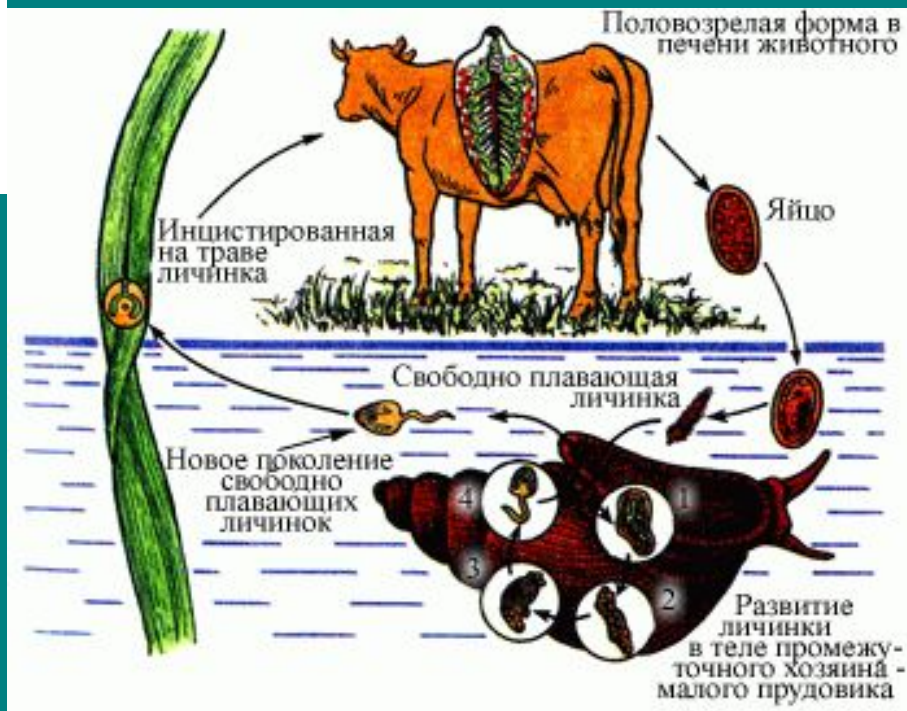
1. Кто является основным и промежуточным хозяевами печеночного сосальщика?
2. Как происходит заражение печеночным сосальщиком?
3. Как предохранить себя от заражения печеночным сосальщиком?
4. Какой цикл развития у печеночного сосальщика?
5. Укажи систематическое положение печеночного сосальщика?

Уровень В

1. Почему нельзя есть щавель с сырых лугов немывтым?
2. Почему печеночного сосальщика относят к типу плоских червей?
3. Какие особенности имеет печеночный сосальщик в связи с паразитизмом?
4. О чем свидетельствует наличие ресничек и глаз у личинок печеночного сосальщика?
5. Предложите меры профилактики заражения крупного рогатого скота печеночным сосальщиком.

•

Цикл развития печеночного сосальщика



Цикл развития печеночного сосальщика



Цикл развития печеночного сосальщика

1. Взрослый паразит в теле коровы
2. Яйца печеночного сосальщика
3. Свободноплавающая личинка
4. Развитие в теле малого прудовика
5. Личинка с хвостом
6. Циста

Резюме

1. Класс сосальщики относится к типу _____ , следовательно, между органами в теле сосальщиков находится _____ .

2. Все сосальщики ведут _____ образ жизни.

3. В связи с этим у них сформировались особенности, отличающие их от свободноживущих червей. К таким особенностям относятся:

1. _____

2. _____

3. _____

4. _____

5. _____

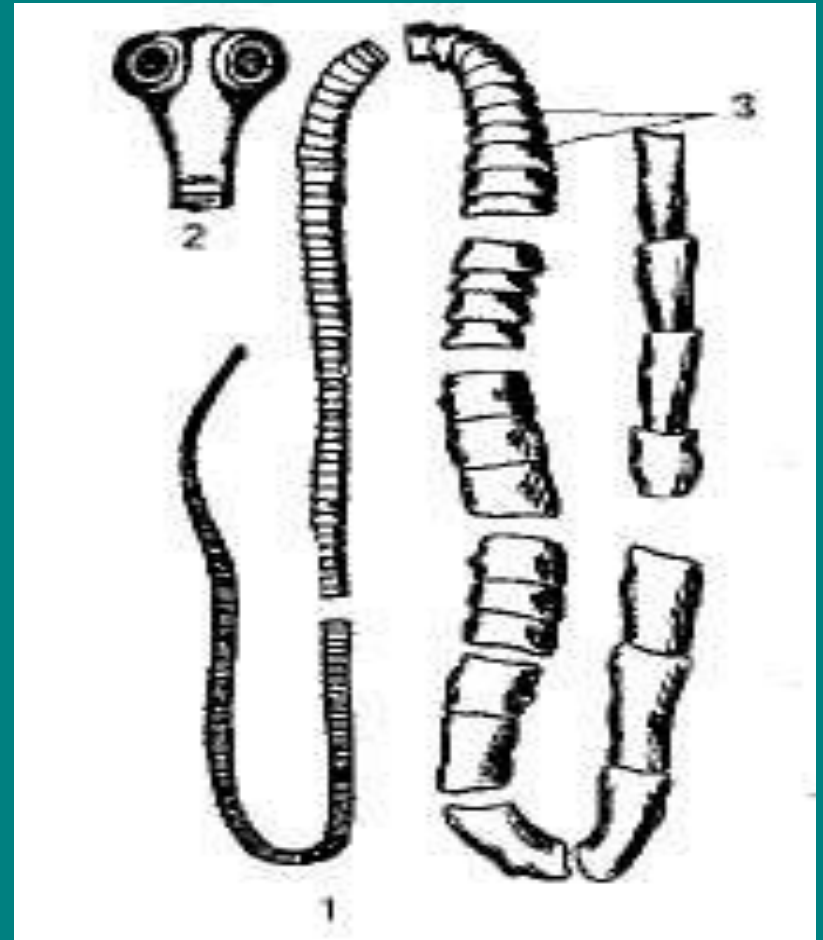
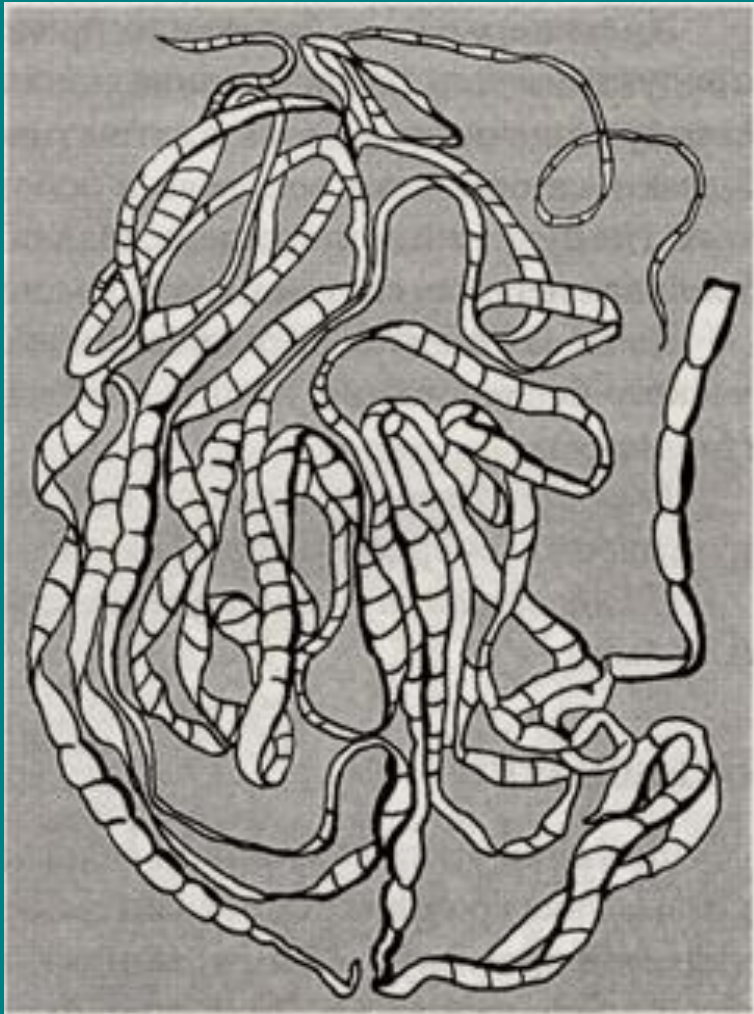
4. У всех сосальщиков развитие происходит со сменой хозяев.

5. В теле основного хозяина живет _____ .

6. В теле промежуточного – _____ , которая не только развивается в нем, но и размножается.

7. Такой цикл развития объясняется _____

Внешнее строение бычьего цепня



Заражение

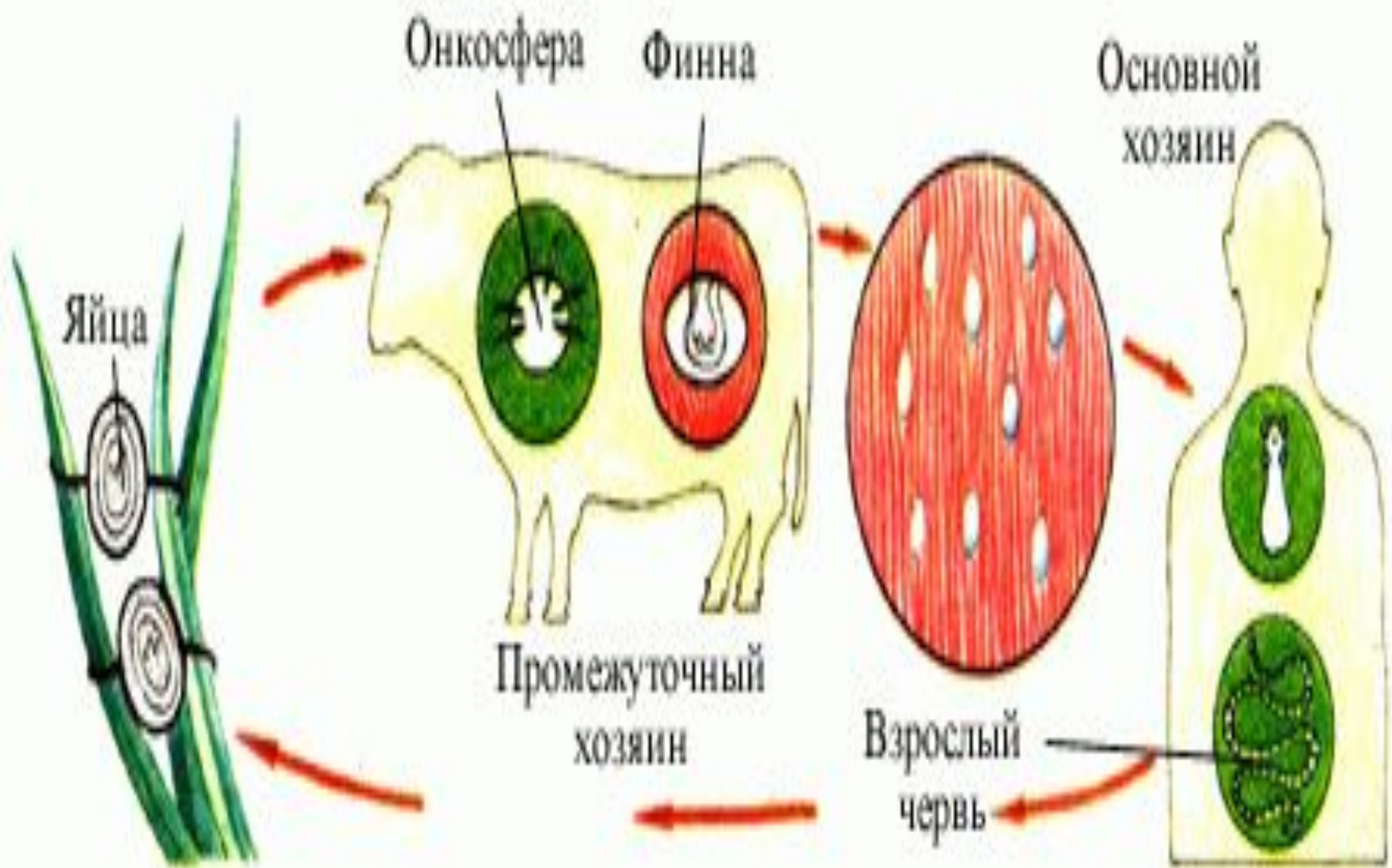
- *Источником заражения является человек. Наибольшую опасность представляют лица, ухаживающие за животными (пастухи, доярки). Возможно участие мух в передаче возбудителя. Яйца цепня бычьего устойчивы во внешней среде, сохраняя жизнеспособность под снегом в течение зимы. Высыхание, высокая температура (выше +30С) и низкая (ниже -30С) температура действуют губительно.*

Человек заражается при употреблении в пищу сырого, полусырого, малосоленого и вяленого мяса, содержащего личинки цепня (финны).

Внутреннее строение

1. *Нервная система: развита слабо*
2. *Пищеварительная система: всасывает всей поверхностью тела содержимое кишечника организма-хозяина*
3. *Кровеносная система: отсутствует*
4. *Выделительная система: протонефридии*
5. *Репродуктивная система: гермафродитная*

- **Взрослый бычий цепень паразитирует в кишечнике человека. Зрелые членики, содержащие яйца, отрываются и с фекалиями поступают наружу. Там они могут попасть на траву, которую поедают коровы. В желудке коровы из яиц выходят личинки, снабженные шестью крючками. Они выбуравливаются в стенку кишечника и с током крови разносятся ко всем органам. Там они превращаются в финну. В тканях финна вырастает до размеров горошины. Человек заражается яйцами бычьего цепня употребляя в пищу зараженное финнами, плохо прожаренное мясо коровы. В кишечнике из финны выходит цепень, имеющий вид головки с шейкой, от которой начинают нарастать новые членики. Длина взрослого цепня может достигать нескольких метров.**



Цикл развития бычьего цепня

- *Взрослый паразит в теле человека*
- *Членики с яйцами бычьего цепня*
- *. Корова с личинками*
- *Личинка с хитиновыми крючьями*
- *Финна в мышцах коровы*

Цикл развития бычьего цепня

