

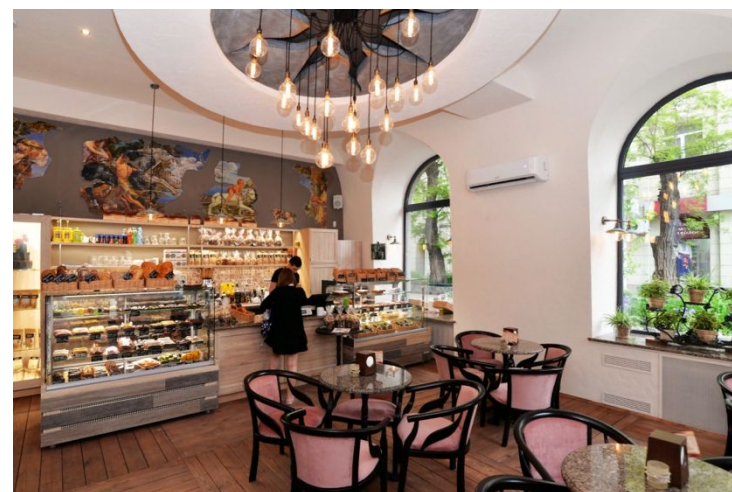
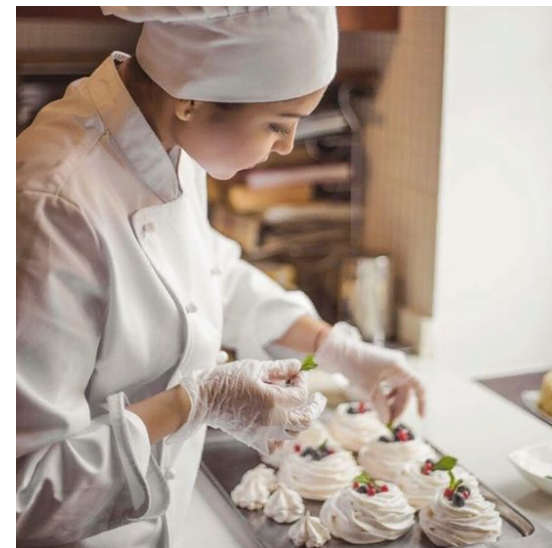


Анализ рынка: небольшие кафе - кондитерские

Мазаева Злата

Общий объём рынка

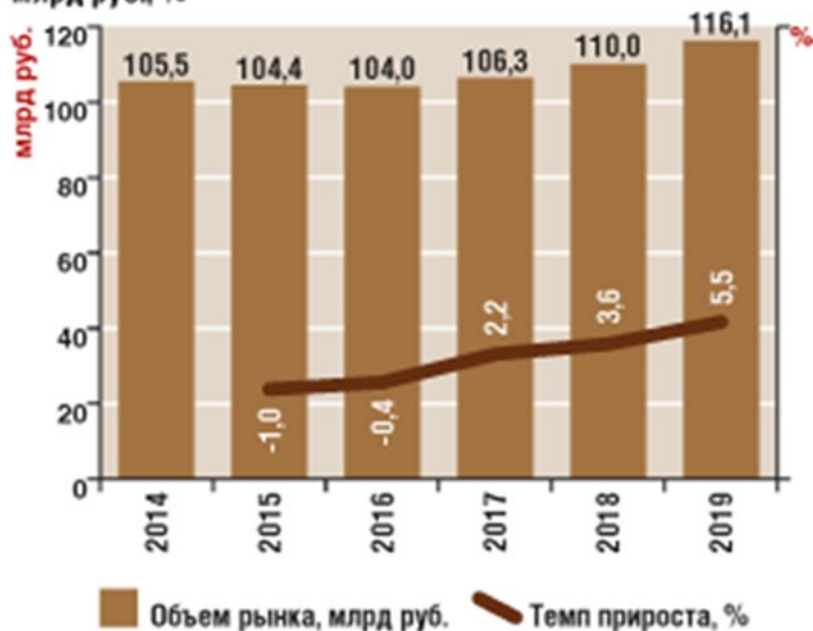
- Многие некрупные участники рынка предпочитают производить продукцию самостоятельно на месте реализации.
- Рынок четко делится на локальные рынки (локальные сети) из-за особенности реализуемого продукта - кондитерские изделия имеют очень короткий срок хранения.
- Импорт продукции для сетей практически невозможен из-за особенностей продукции.



Общий объём рынка

Рисунок 1. ДИНАМИКА ОБЪЕМА РЫНКА КОФЕЕН И КАФЕ-КОНДИТЕРСКИХ в 2014-2019 годах,

млрд руб., %



Источник: обзор «РБК Исследования рынков» «Российский рынок кофеен 2019».

Рисунок 2. ДИНАМИКА КОЛИЧЕСТВА КОФЕЕН И КАФЕ-КОНДИТЕРСКИХ* в мае 2014-го – мае 2019 года, шт.



* Прирост, а также количество сетевых кофеен и кафе-кондитерских рассчитаны на основе анализа динамики развития 769 сетевых проектов, среди которых 172 сетевые кофейни и кафе-кондитерские, дата актуализации – сентябрь 2019 года.

Источник: обзор «РБК Исследования рынков» «Российский рынок кофеен 2019».

Объём Калининградского рынка

- Объемы реализации по сравнению с базисным 2005 годом постоянно увеличивались.
- Оборот предприятий в течение 10 лет (2005–2014) в основном имел тенденцию к повышению.
- На основании аналитического выравнивания был сделан вывод, что ежегодный прирост оборотов по реализации предприятий общественного состава составляет в среднем 486 млн. руб.



Этап развития рынка

- Рынок кофе-кондитерских стремительно развивается.
- В нашей области становится всё более популярна эта сеть.
- Окупаемость и рентабельность этого рынка находятся на высоком уровне.
- Средний срок окупаемости инвестиций в среднее кафе составляет 1-1,5 года.



Основные игроки на рынке Калининграда



Шарлотта



Панда & Старый Гданьск

Адрес сайта –

<https://starygdansk.ru>



Торговые точки:

1. Багратиона, 85
2. Красная, 115
3. Советский проспект, 24
4. Комсомольская, 42А
5. Проспект Победы, 42
6. Согласия, 44
7. Челнокова, 21
8. Карла – Маркса, 10



Доля на рынке: занимает наибольшую долю на рынке. (Данные приведены на основании торговых точек, основании анализа аудитории, серьезности заведения.)



Пани Ева

Адрес сайта -

<http://panieva.ru>

Торговые точки:

1. Космонавта Леонова, 25А
2. Пр. Мира, 106
3. Барнаульская, 3
4. Пролетарская, 72
5. Георгия Дмитрова, 3
6. 9 апреля, 22
7. Рокоссовского, 9-15



Доля на рынке: занимает наибольшую долю на рынке. (Данные приведены на основании торговых точек, основании анализа аудитории, серьёзности заведения.)



Шарлотта

Адрес сайта –

<http://sharlotta-kld.ru>

Торговые точки:

1. Гагарина, 16
2. Гайдара, 157

Доля на рынке: занимает наибольшую долю на рынке. (Данные приведены на основании торговых точек, основании анализа аудитории, серьёзности заведения.)



Характеристика предприятий

- **Численность работников:** малая (20-30);
- **Наличие/отсутствие разветвленной сети филиалов:**
 - 1) «Шарлотта» - отсутствие разветвленной сети филиалов;
 - 2) «Пани Ева» - отсутствие разветвленной сети филиалов;
 - 3) «Панда» & «Старый Гданьск» - наличие разветвленной сети филиалов. (Гданьск, Сопот, Эльблонг и другие города Польши.)
- **Все кафе-кондитерские работают в Калининградской области в г. Калининград.**
- **На рынке преобладает моно-профильность.**



Перечень факторов конкурентоспособности

«Шарлотт

а»

Возможность

доставки от 200 р.

Время работы с

8:00-22:00

Цена от 10 р. – 2200 р.

Количество точек: 2

Ассортимент: торты, торты на заказ, десерты, кэнди бар, кейтеринг, разное (пряники, фигурки из шоколада, клубника в шоколаде, зефир).

«Пани

Ева»

Возможность

доставки от 250 р.

Время работы с

8:00-20:00

Цена от 50 р. – 2000 р.

Количество точек: 7

Ассортимент: торты, торты на заказ, пирожные, булки/слойки, круассаны, хлеб, печенье.

«Панда» & «Старый

Гданьск»

Возможность

доставки от 150 р.

Заказ от 1500 руб. –

доставляем бесплатно!

Время работы с

9:00-21:00

Цена от 49 р. – 1295 р.

Количество точек: 8

Ассортимент: торты, торты на заказ, выпечка, десерты, выпечка.

Общие конкурентные преимущества

1. **Идентичность партий**
2. **Только свежий товар**
3. **Натуральные ингредиенты**
4. **Выгодное соотношение цены и качества**
5. **Необычные рецепты**
6. **Дополнительные услуги**



Источник: <https://biznesprost.com/biznes-plan/konditerskaja.html> ©biznesprost.com,

▶ https://www.equipnet.ru/org-biz/obschestvennoe-pitanie/obschestvennoe-pitanie_465.html

Перечень факторов конкурентоспособности

| Продукт | Цена | Продвижение | Персонал | Продажи |
|---|--|---|---|--|
| «Панда» & «Старый Гданьск» и «Шарлотта» . | Минимальные цены в «Панда» & «Старый Гданьск». | Высокая стоимость продвижения в «Шарлотта», «Панда» & «Старый Гданьск». | «Шарлотта», «Панда» & «Старый Гданьск». | Процесс продажи, обеспечивающий уникальные выгоды. Процесс продажи, обеспечивающий наилучшее предоставление. |



Перечень важнейших выгод

- В кондитерской должна быть исправная электропроводка и источник постоянной электроэнергии.
- Последствия отключений и сбоев в производстве сладостей могут быть куда серьезнее, чем для любого другого бизнеса.
- Высокая температура и интенсивные запахи создают неудобство для персонала.
- Обеспечьте помещение хорошей вентиляцией.
- Кондитерскую нельзя размещать в подвальных и полуподвальных помещениях.
- Обязательно должен быть запасной выход, огнетушители, система оповещения о пожаре.
- Кондитерская должна иметь технические помещения – санузел для работников, комната отдыха, склад.

Уникальные продукты

«Панда» & «Старый Гданьск» - уникальная торговая марка.



Выгоды:

- **Скидки** – «Счастливые часы! Теперь в магазинах скидка 25% каждый день с 18:00 до 20:00 на некоторые виды пирожных, печенье и выпечку!»
- **Гарантия** - «Мы используем только натуральные продукты фермерских хозяйств. Категорически отказываемся от химических красителей и консервантов».
- **Ассортимент** – «Представляем широкий ассортимент десертов для людей придерживающихся безглютеновой и низкокалорийной диеты и вегетарианцев».
- **Контроль** – «Формат частной кондитерской позволяет нам удачно сочетать строжайшее соблюдение санитарных норм и контроля за качеством продукции».
- **Индивидуальность** – «Мы располагаем возможностью изготовления нестандартных кондитерских изделий любой сложности по желанию клиента».



Перечень банальностей



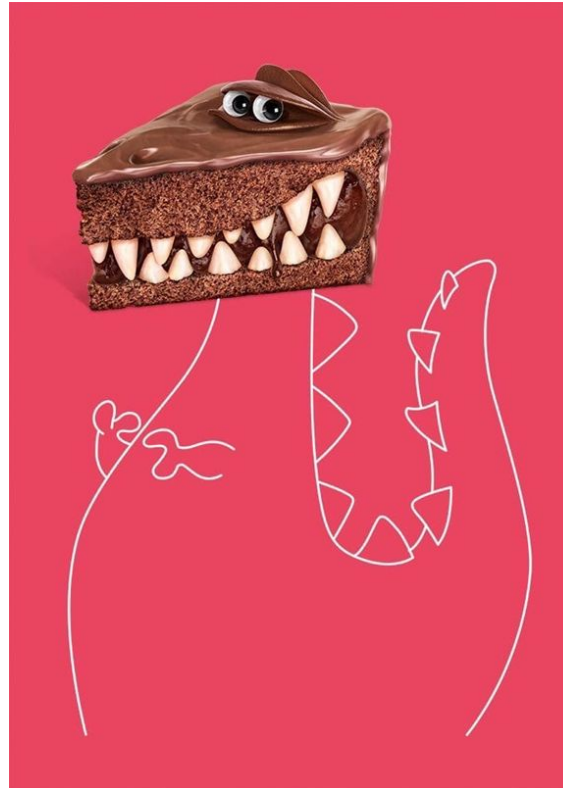
Примеры интересных решений в продвижении



Примеры интересных решений в продвижении



Примеры интересных решений в продвижении

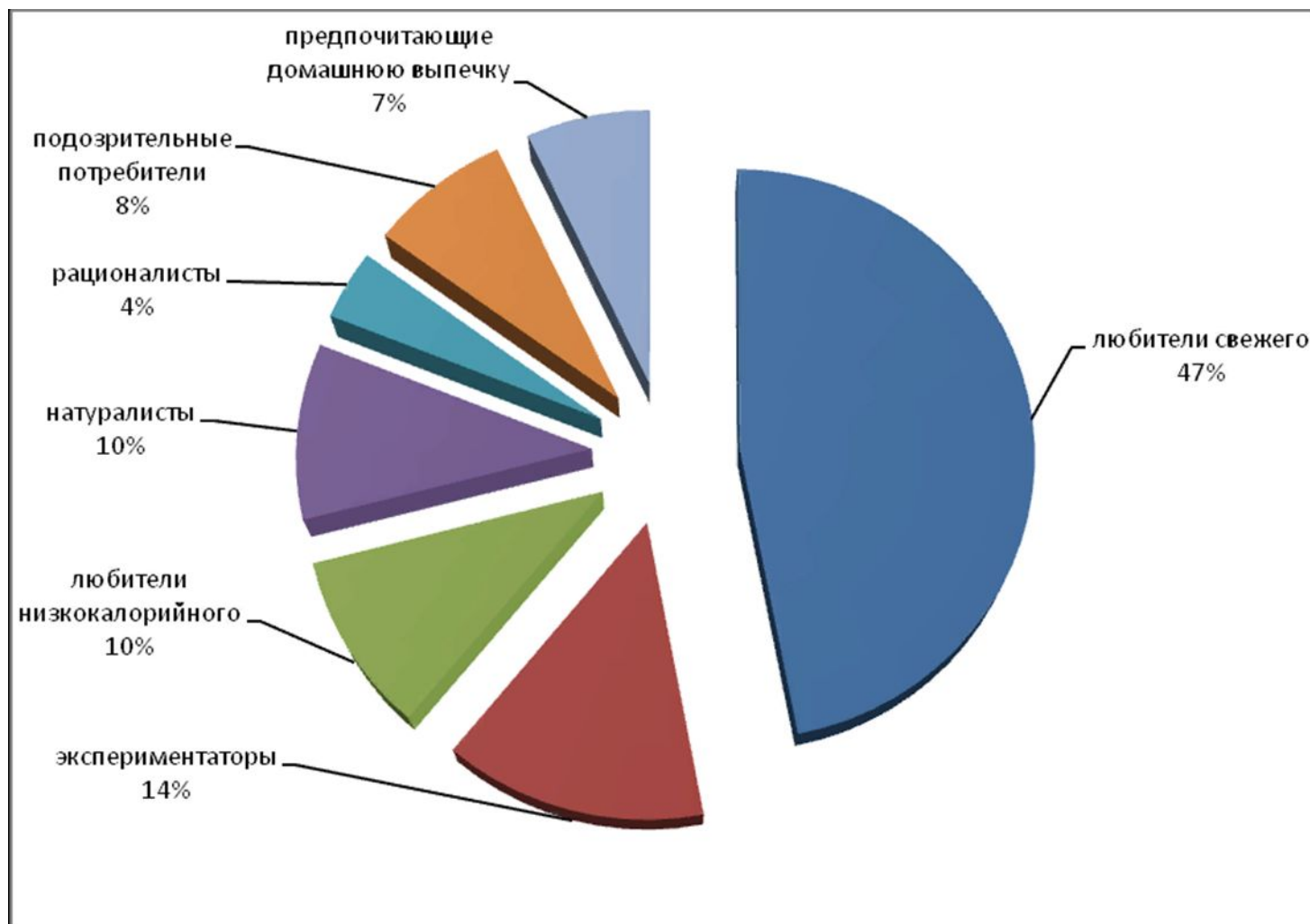


Сегмент



- свежесть продукта;
- потребитель зачастую выбирает низкокалорийные кондитерские изделия;
- потребители хотели бы покупать торты небольших размеров по более экономичной (нежели стоят большие торты) цене;
- покупать предпочитает натуральные кондитерские изделия, без консервантов, красителей;
- внешний вид продукта;
- потребители все больше предпочитают необычные, оригинальные вкусы, разнообразие начинок и прослоек.

Сегмент



Источник: https://works.doklad.ru/view/-hJnioy_OW0/2.html

Что важно для потребителей?

- Наличие доставки, акции и скидки, большой ассортимент, цена, время работы, размер, удобство, дизайн, ассортимент кондитерских изделий к праздникам, ограниченные серии.



Географические, демографические особенности потребителей

Географические – Калининград

Демографические: средний возраст – от 15 до 45 лет, широкая целевая аудитория, начиная от семей с детьми и заканчивая корпоративными клиентами



Выводы



Тенденции, влияющие на данный рынок

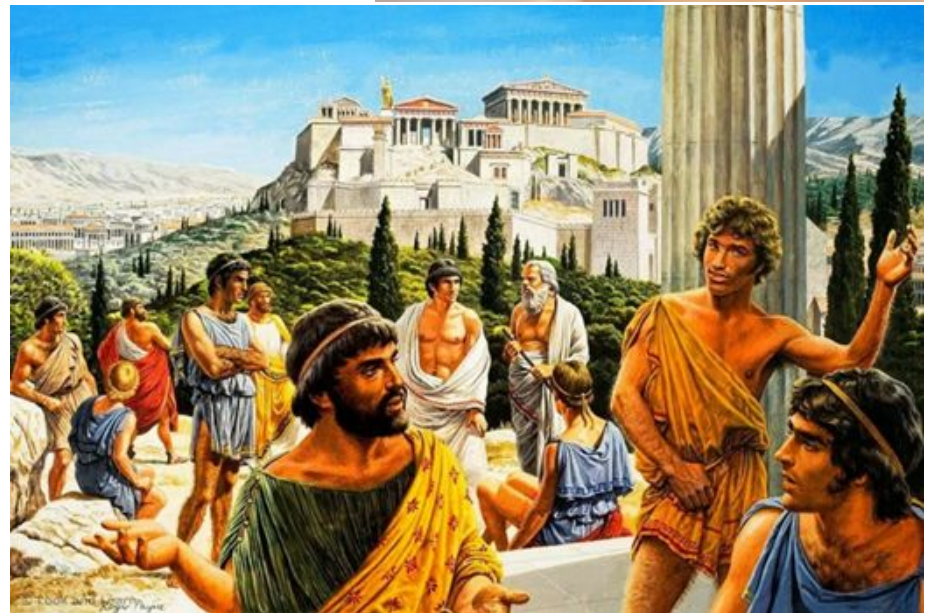
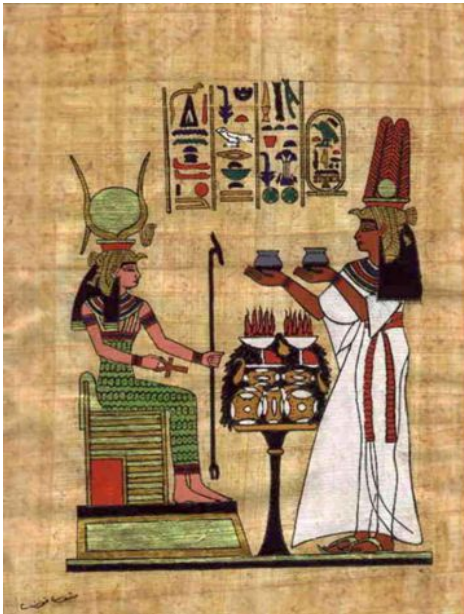


Источник: Данные Росстата, ФТС, аналитика IndexBox

Дополнение



Краткая история рынка



Источники: <https://yaumnica.ru/desertih/1514-sladkaya-i-interesnaya-istoriya.html>

Факторы



► Источник: https://vuzlit.ru/226040/factory_vliyayuschie_formirovanie_assortimenta_konditerskih_izdeliy