

**Последователи Н. К. Рериха
(художники «Амаравеллы»,
В. Т. Черноволенко,
Б. А. Смирнов-Русецкий,
А. И. Гелич, И. Р. Рудзите,
Л. Р. Цесюлевич)**

А. А. Савкина
Старший научный сотрудник
Музея-института семьи Рерихов



Члены художественной группы «Амаравелла»
С. И. Шиголев, Б. А. Смирнов-Русецкий, В. Т.
Черноваленко
А. П. Сардан, П. П. Фатеев, В. Н. Пшисецкая (Руна)



П. П. Фатеев. Дети на берегу миров.
1918

П. П. Фатеев. Облако пронзенное стрелой.
1932



Н. К. Рерих. Небесный бой. 1912





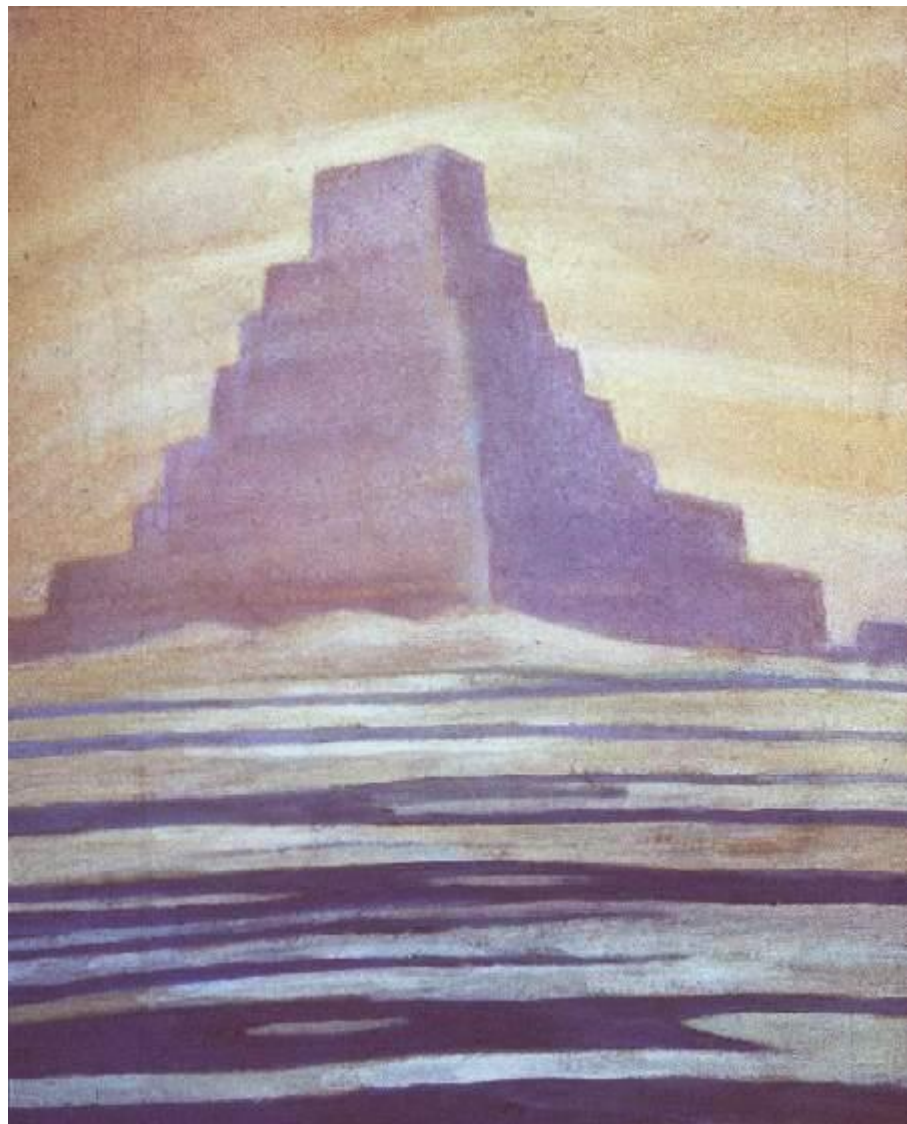
А. П. Сардан. В тембре арфы.
1925



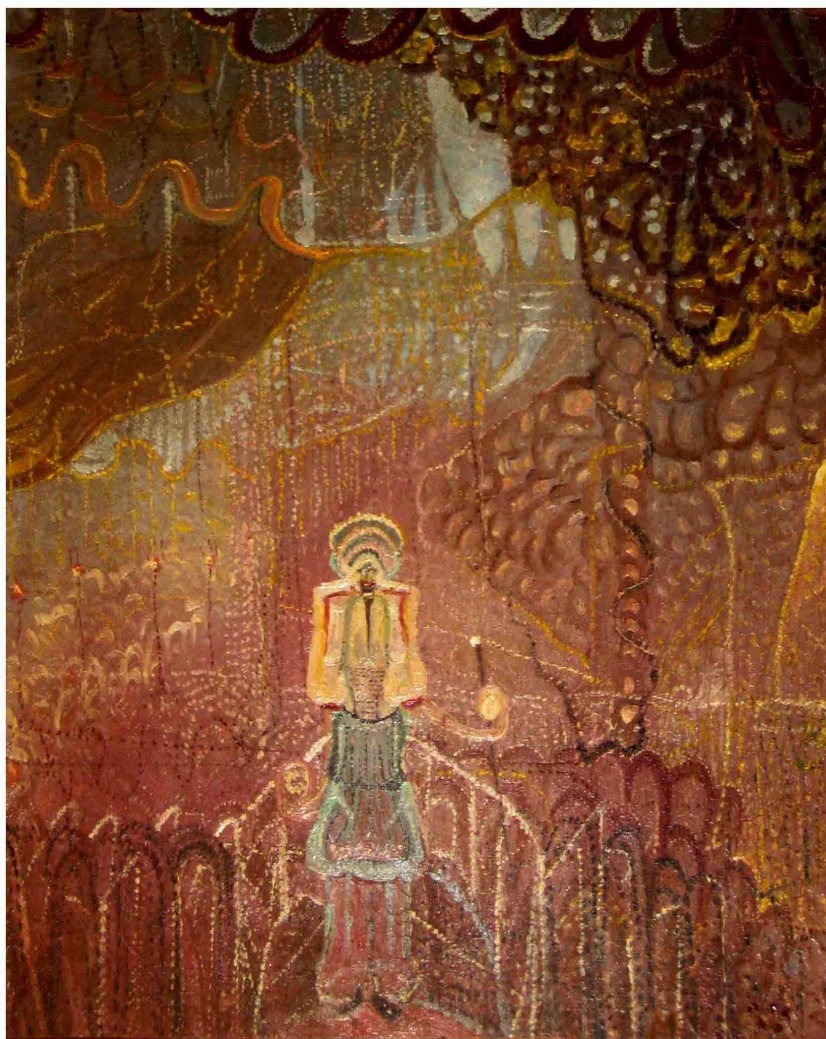
А. П. Сардан. Радиолокация.
1928



С. И. ШигOLEV. На серебряном
шаре



С. И. ШигOLEV. То, к чему шли.
1928



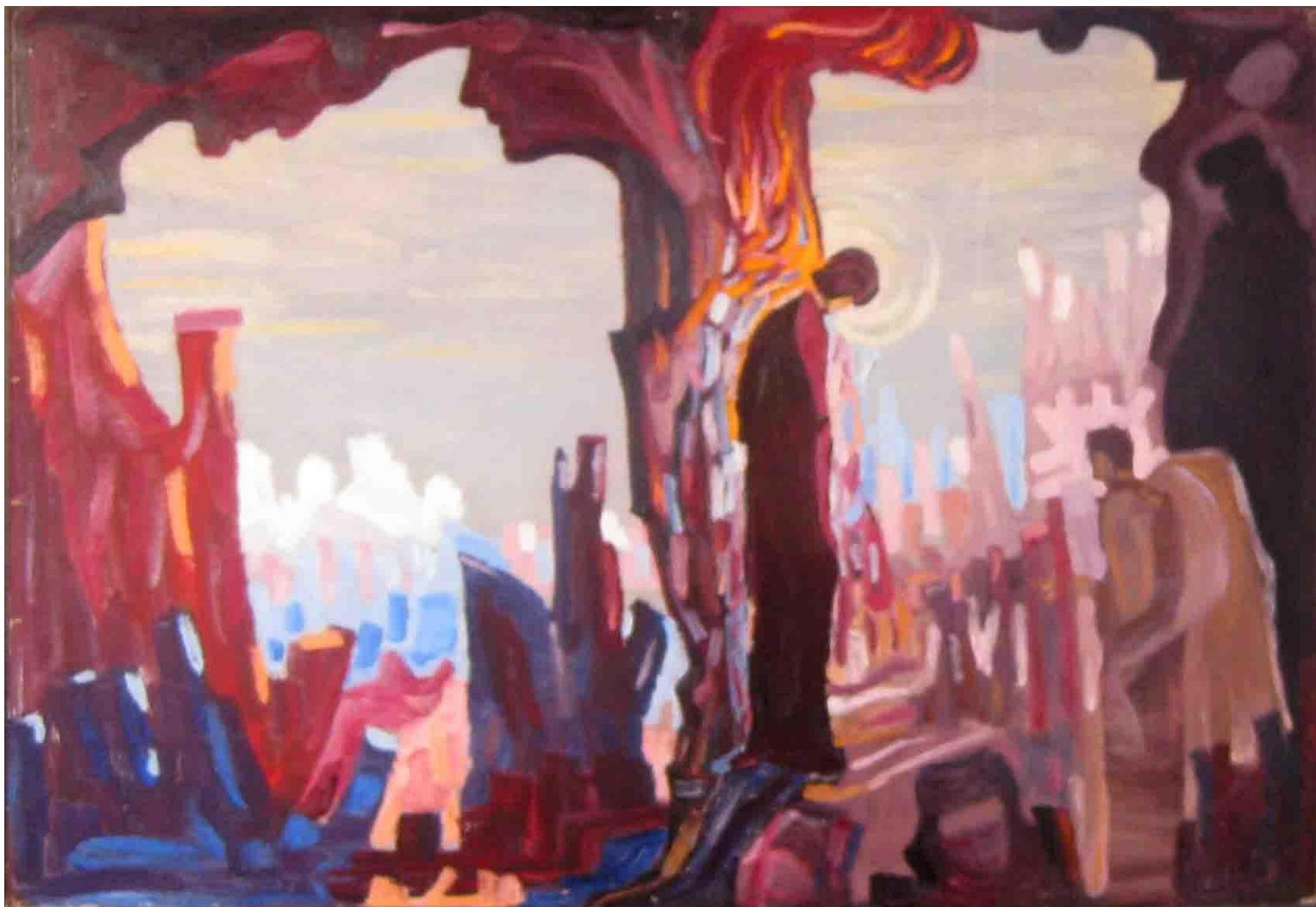
В.Т. Черноволенко. По мотивам сказок Востока. 1930. Картон, масло



В.Т. Черноволенко. Бесконечные лестницы жизни. 1968. Бумага, картон, графитный карандаш, гуашь



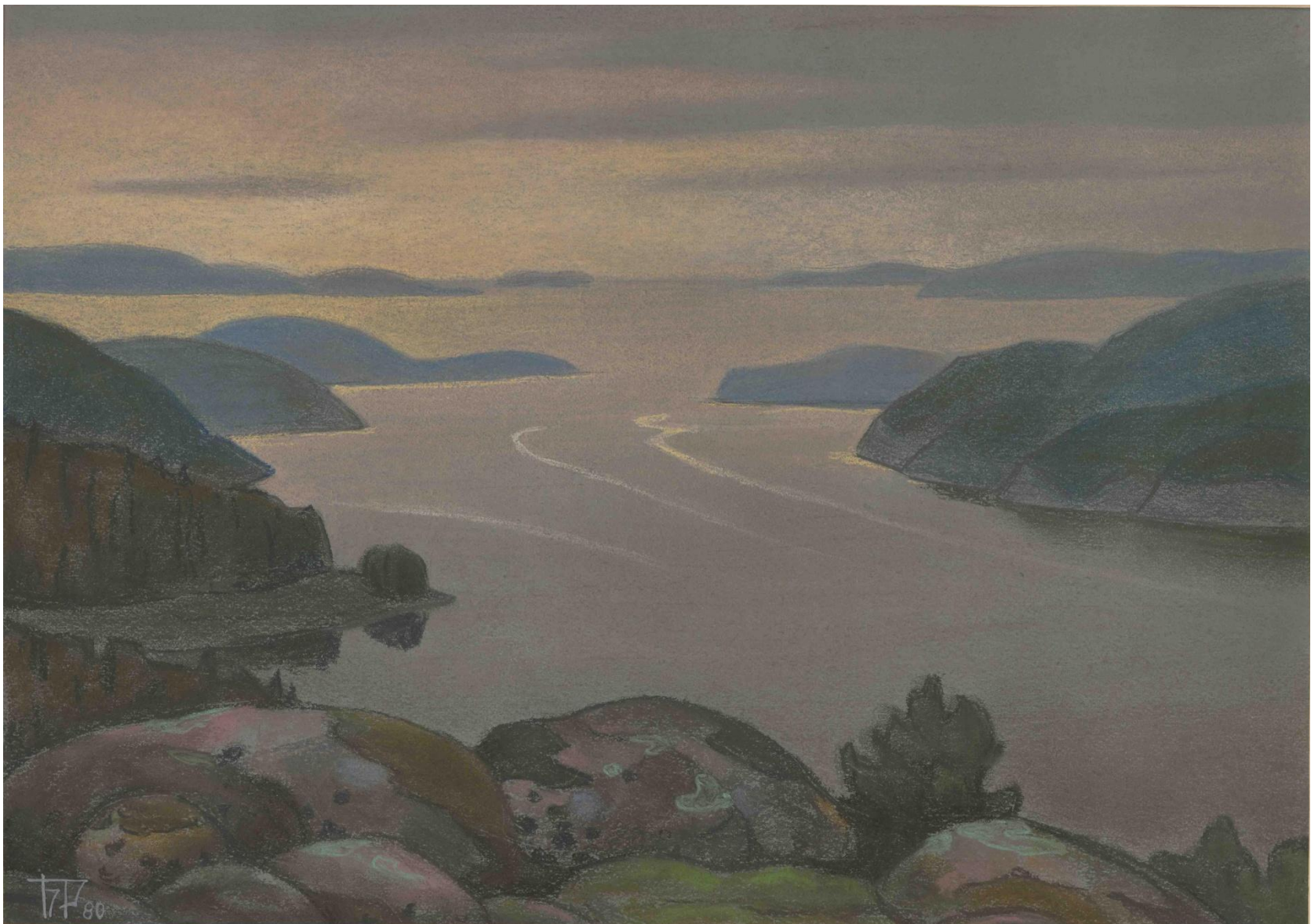
В.Т. Черноволенко. В созерцании. Цикл «Мир человека». 1969. Бумага, гуашь



В. Т. Черноволенко. Интродукция. 9 октября 1960. Картон, масло



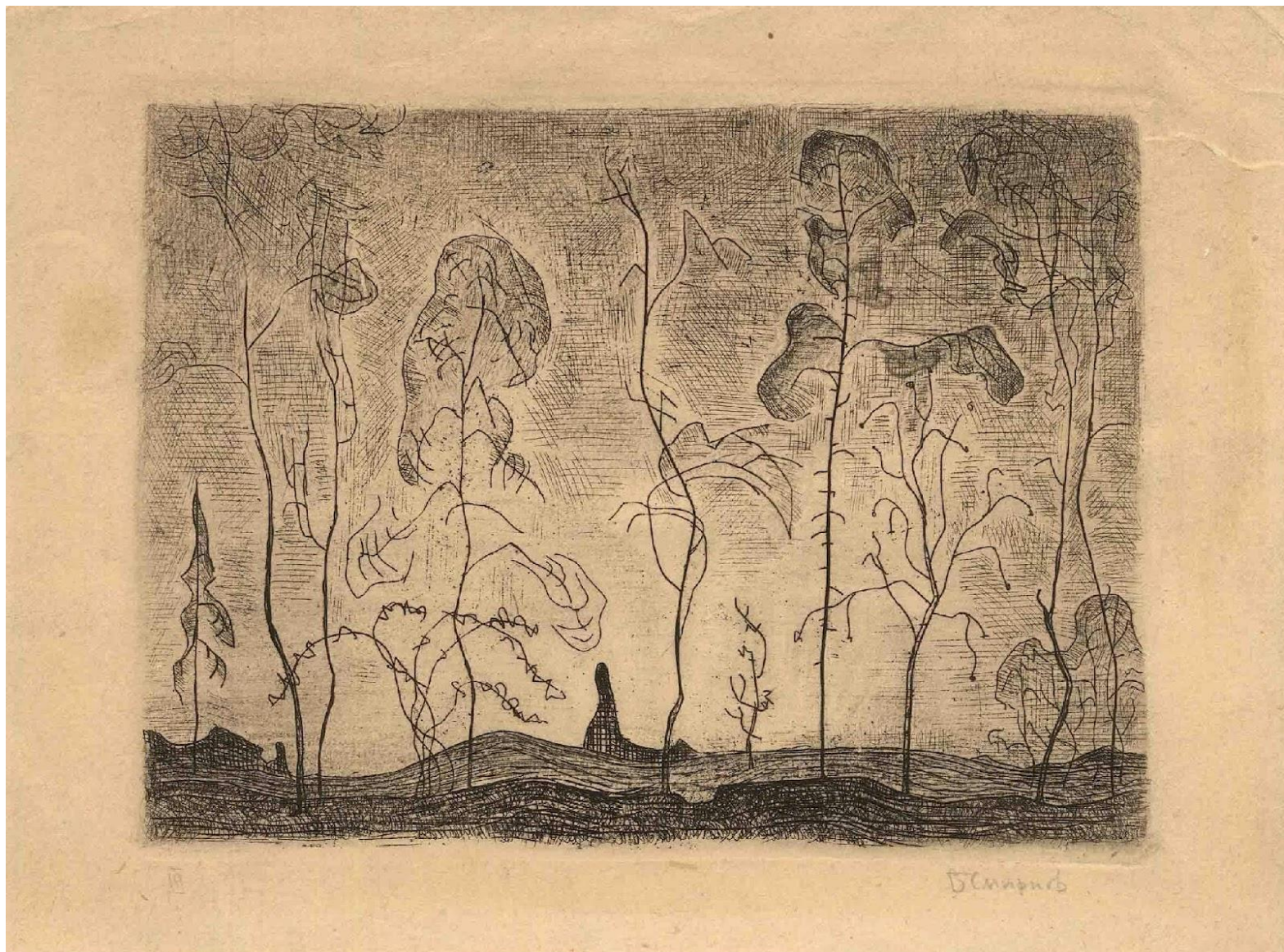
Б.А. Смирнов-Русецкий. [Розовый закат]. 1950-е. Бумага, темпера



Б. А. Смирнов-Русецкий. Сумерки (Из цикла "Северная сюита"). 1980. Бумага, пастель



Б.А. Смирнов-Русецкий. Зимний закат (Из цикла "Север"). 1978. Бумага, темпера



Б.А. Смирнов-Русецкий. [Пейзаж с деревьями]. 1960-е. Бумага, гравюра



Small white label with text below the painting.



Small white label with text below the painting.



Small white label with text below the painting.



Small white label with text below the painting.





Small white label with text below the painting.



Small white label with text below the painting.



Small white label with text below the painting.



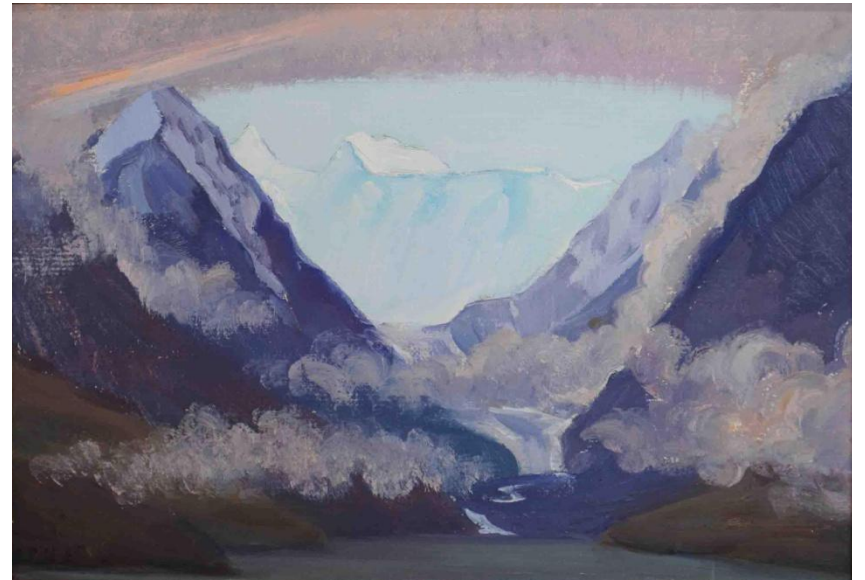




А. И. Гелич. Зов
вершин



Л. Р. Цесюлевич. Белая корона Алтая.
2009



И. Р. Рудзите. Белуха.
1985

