

Культура Русского Севера



*Русский Север является уникальной
сокровищницей крестьянских,
мореходных, рыболовецких,
ремесленных и культурных традиций*

тие Русского Севера – это модель жизни свободного, даже в эпоху крепостничества независимого, экономически обеспеченного, верующего русского крестьянина, «государственника» по своему мышлению



Типы поморовъ (въ зимней одеждѣ).

**Великий М.В Ломоносов(1711-1765)
причислял себя к субэтносу поморов**



особые черты характера помора:

предприимчивость

смелость

ум

независимостью в делах и суждениях

«великое мужество»

выносливость и терпение

«быстродумность»

«государственников» по духу своему и складу

мышления

город Архангельск – первые морские ворота России



8995. P. 2. - ARCHANGEL.

8995. Городъ Архангельскъ.

Основные занятия:

- Ловля рыбы, морского зверя, создание своеобразной «морской культуры»
- На деревянных судах, приспособленных для арктических плаваний, достигали островов Новой Земли и Шпицбергена



Ревные русские поморы строили большие быстроходные суда. Иностранцы интересовались искусством русских кораблестроителей.

(Гравюра Е. О. Бургункера.)

Русские поморы и норвежцы имели свой язык «руссенорскк» или «Моя-по-твоя» – смешанный русско-норвежский язык



XVII–XVIII вв. Русский Север имел самый высокий показатель грамотных сельских жителей

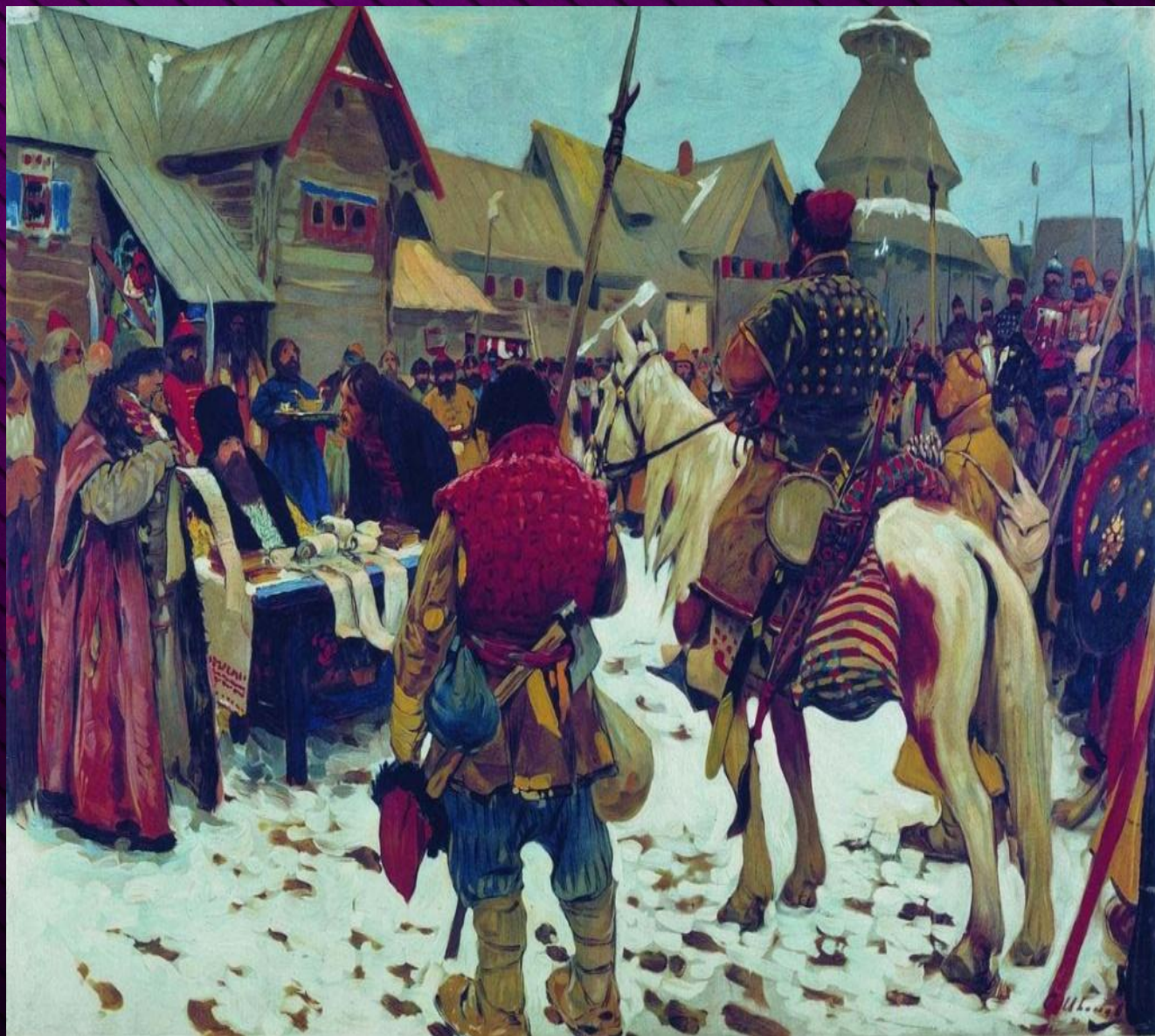


Развитие края

- В 1693 г. при личном участии Петра Великого заложен первый русский торговый корабль «Святой Павел»



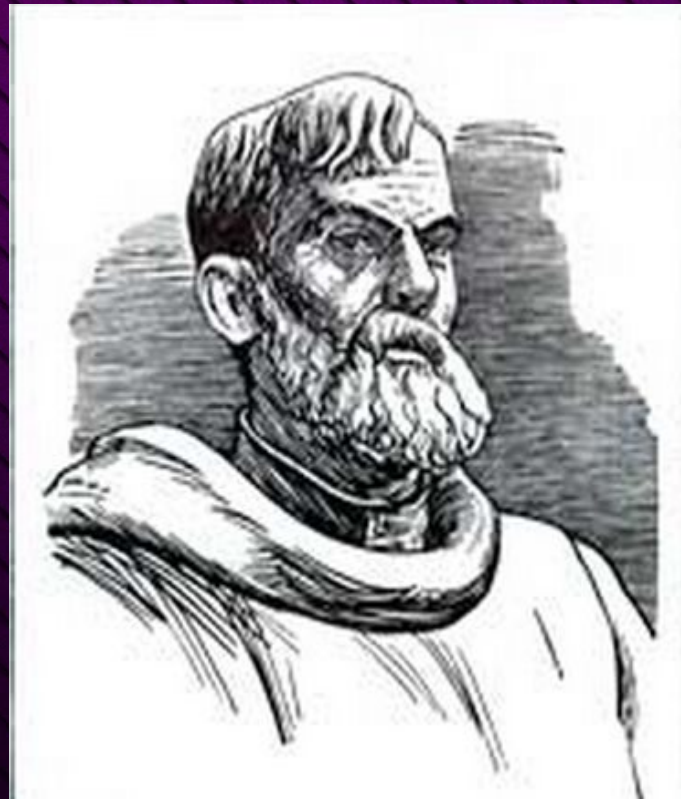
В XVI–XVII вв. в
торговлю через
Ангельск было
действовало
более 70 русских
городов, а
торговый оборот
русских и
иностранных
торговцев был одним
из самых больших
в Европе



Русский Север – родина первых российских землепроходцев



Гурофей Хабаров



Семен Дежнев



Александр Баранов

Особенность северного менталитета - генетический код севернорусской культуры. Посредством культурной традиции он передается из поколения в поколение



«Государственные» крестьяне Русского Севера



Развитие деревянного зодчества





Язык – один из важнейших кодов культуры



Высшее проявление народного зодчества в православии - храмостроительство





Дом крестьянина



о способу соединения жилья и двора выделены следующие
пы:



«Брус»



«Кошель»

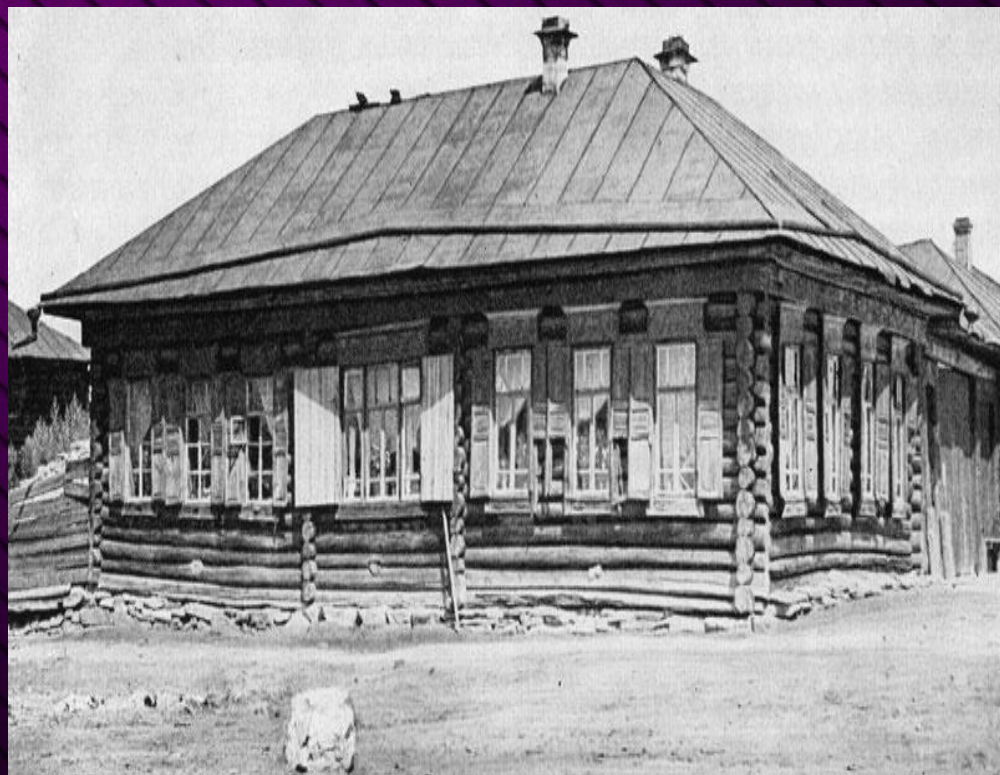


Т-образная связь

По конструктивно-планировочному решению жилой части получили распространение избы: четырехстенки, шестистенки, пятистенки и крестовики



Пятистенок



Шестистенок





Спасибо за внимание!