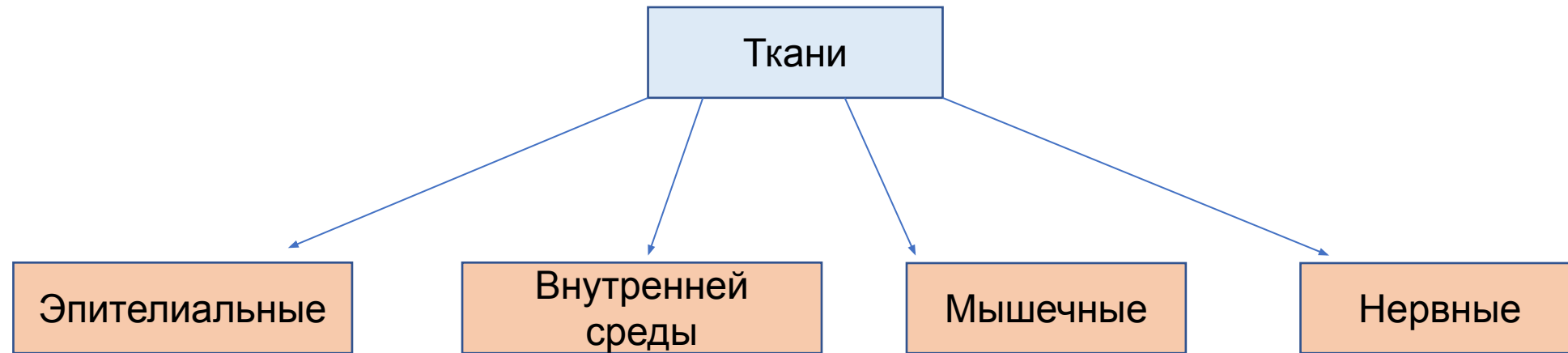


# Гистология. Виды тканей.

Выполнено специально для студентов РНИМУ, а так же для всех тех, кто хочет понять и, возможно, полюбить гистологию.  
(Или хотя бы просто сдать её)

Выполнил – Ефимов А. А.

# Виды тканей



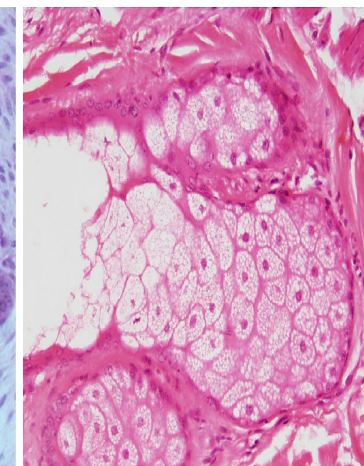
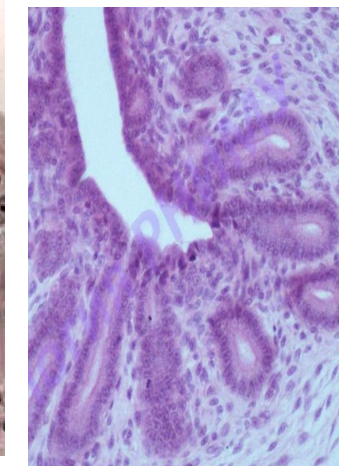
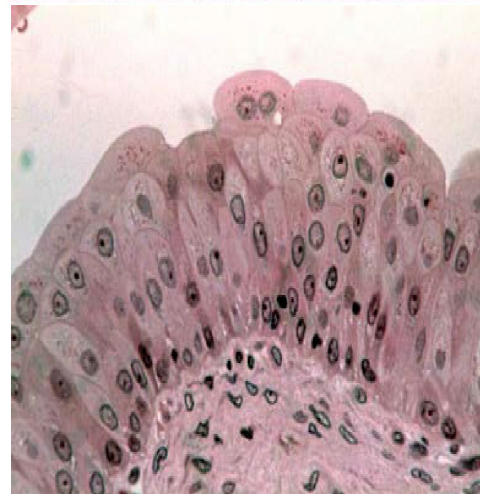
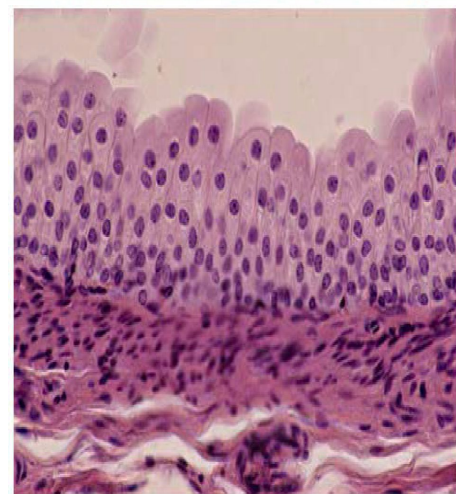
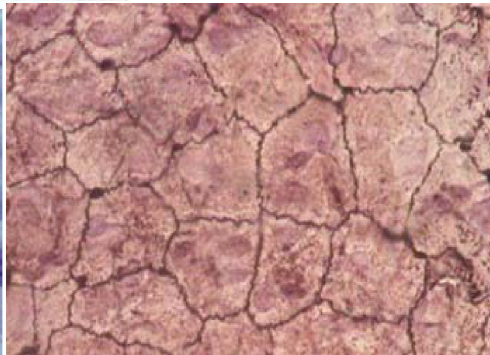
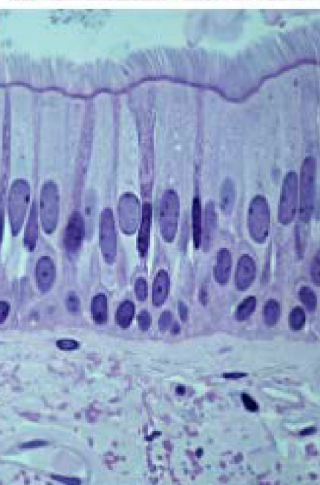
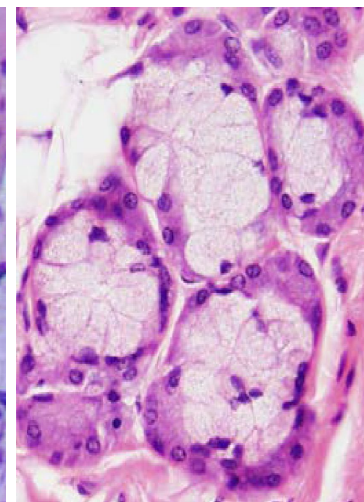
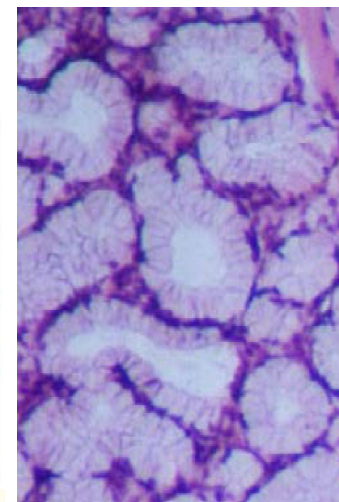
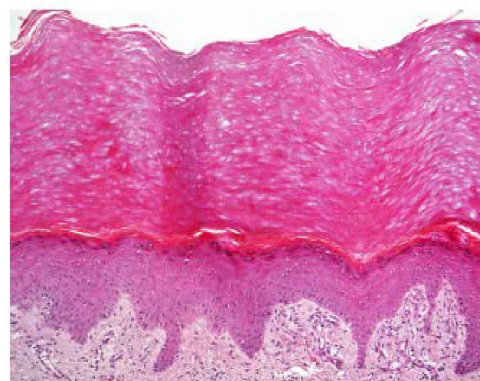
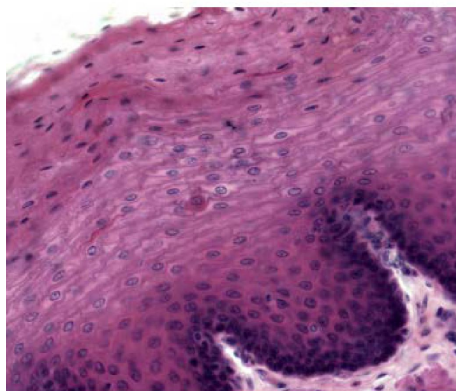
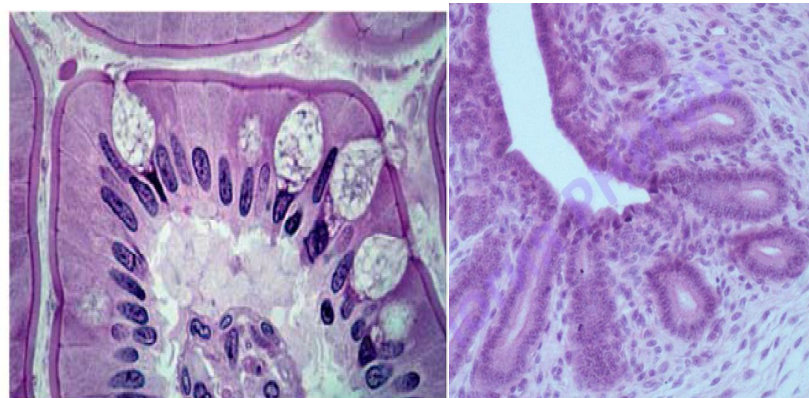
# Эпителиальные ткани

Покровные

Железистые

Однослойны  
е

Многослойны  
е



# Ткани внутренней среды

Кровь, лимфа

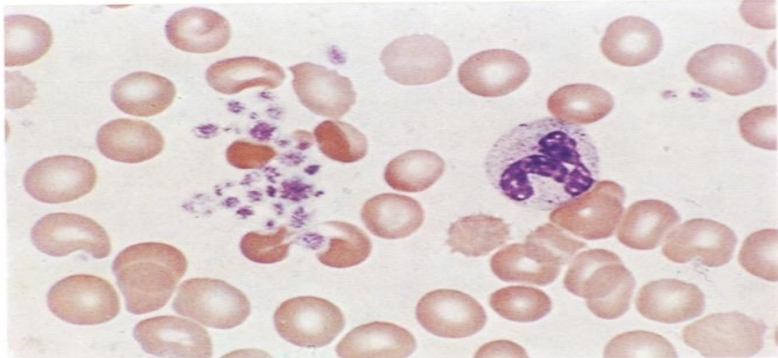
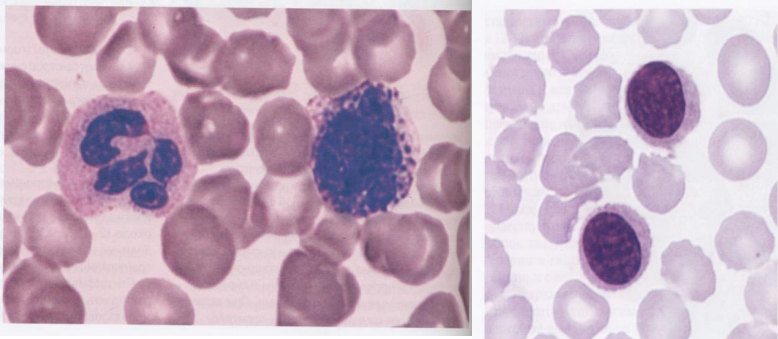
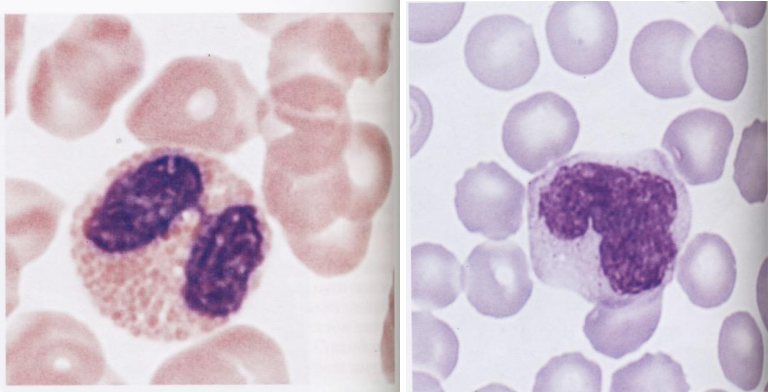
Соединительные ткани

Волокнистые

Скелетные

Со специальными свойствами

Эмбриональные



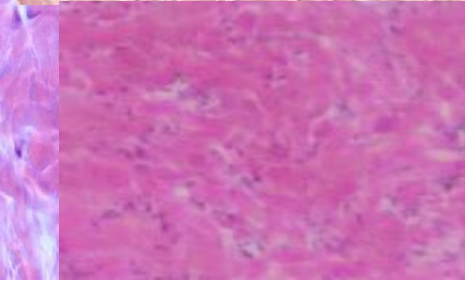
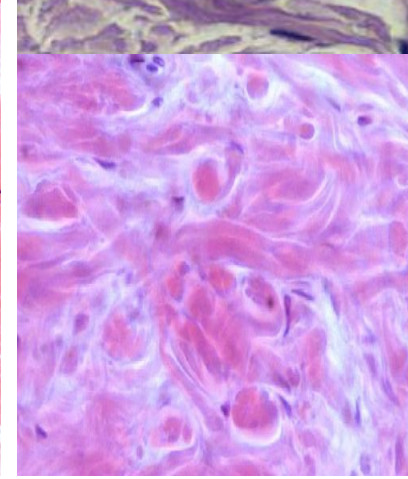
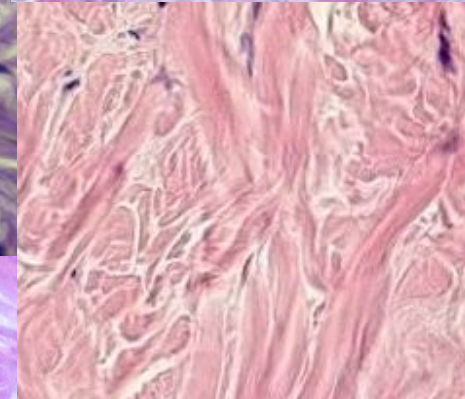
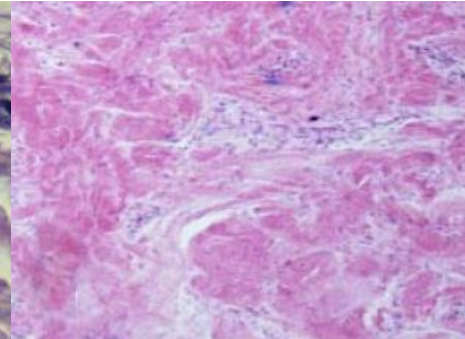
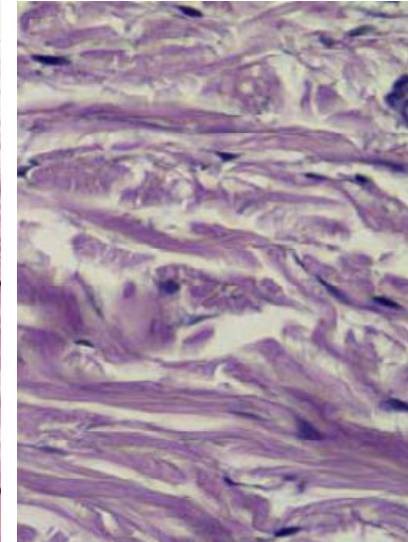
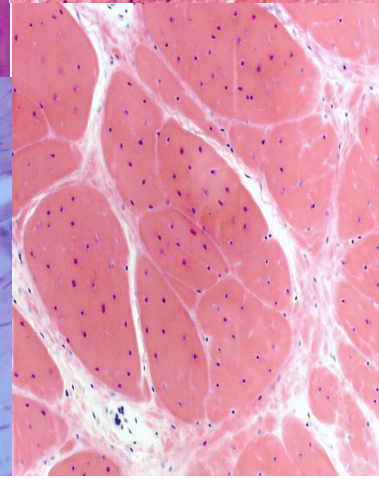
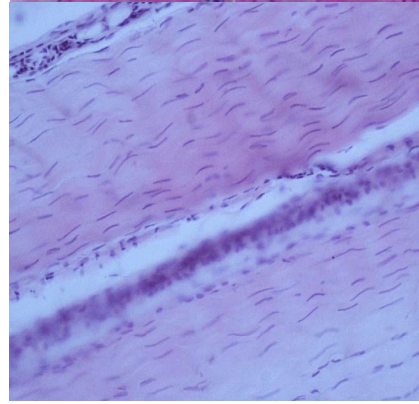
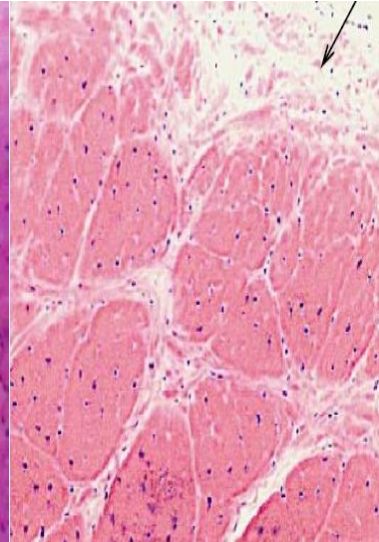
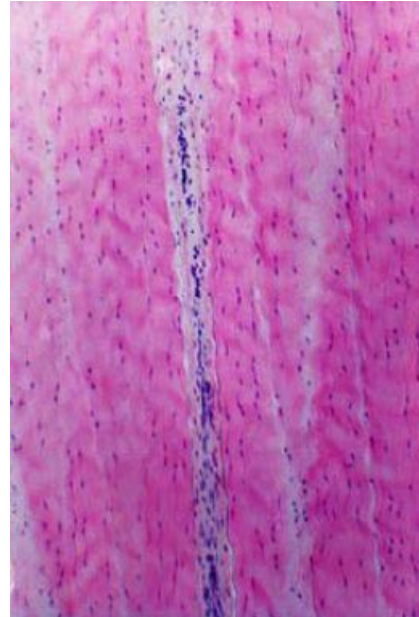
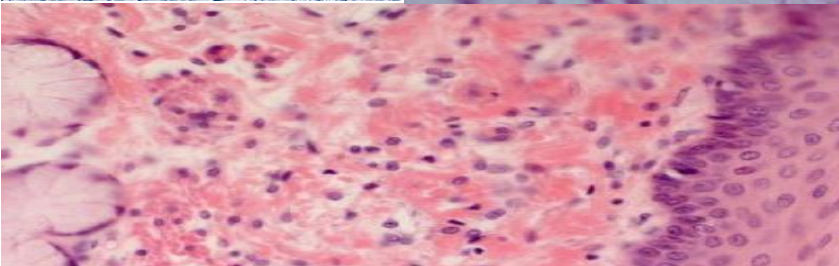
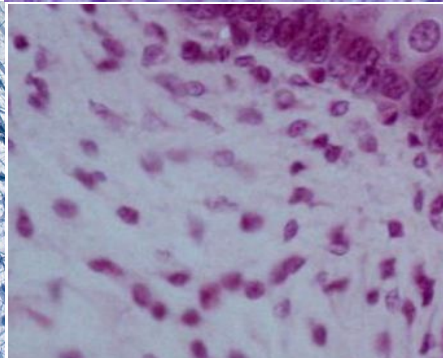
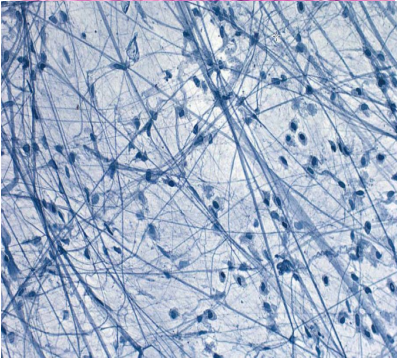
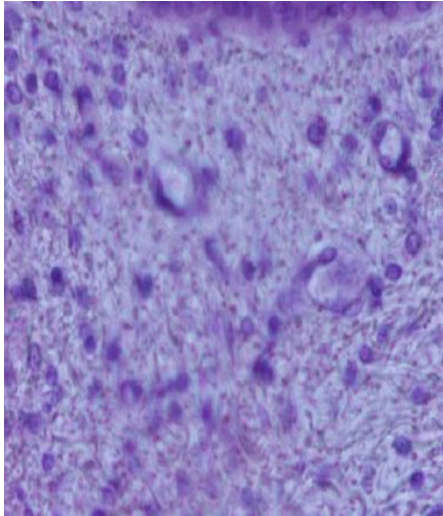
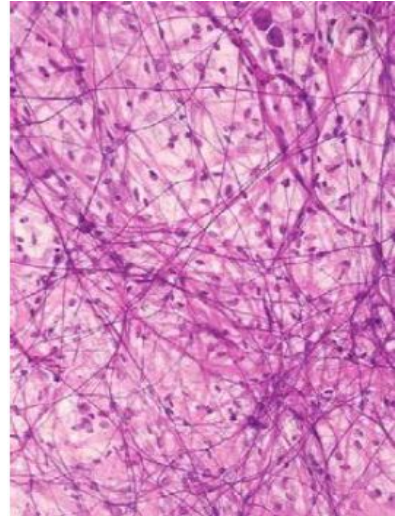
# Волокнистые соединительные ткани

Рыхлая

Плотная

Оформленна  
я

Неоформленна  
я



# Соединительные ткани со специальными свойствами

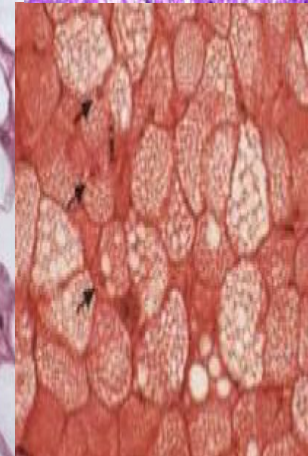
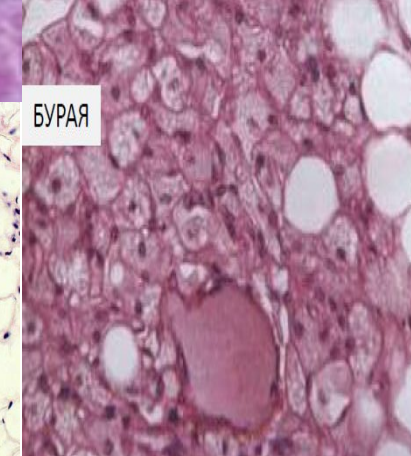
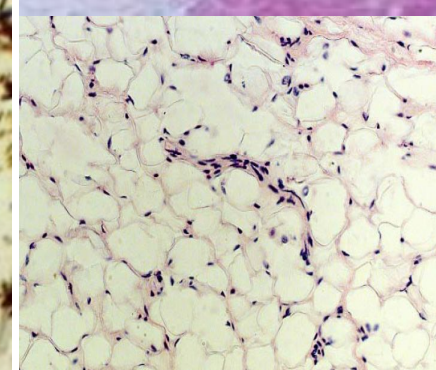
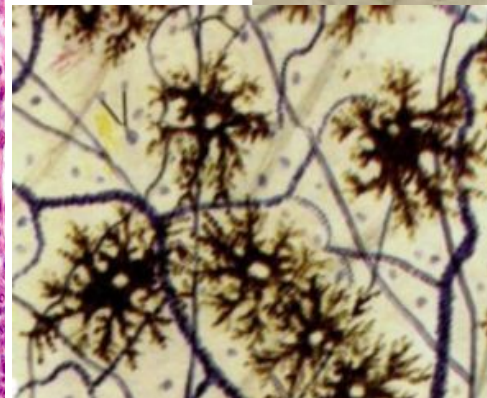
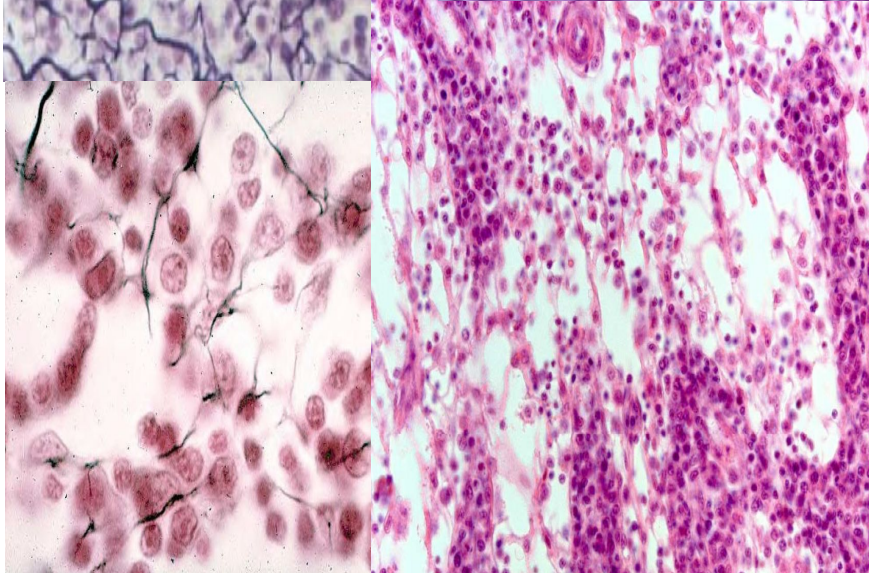
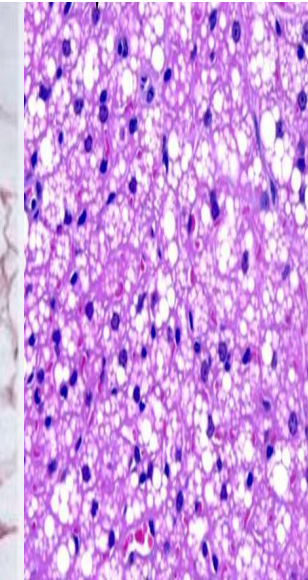
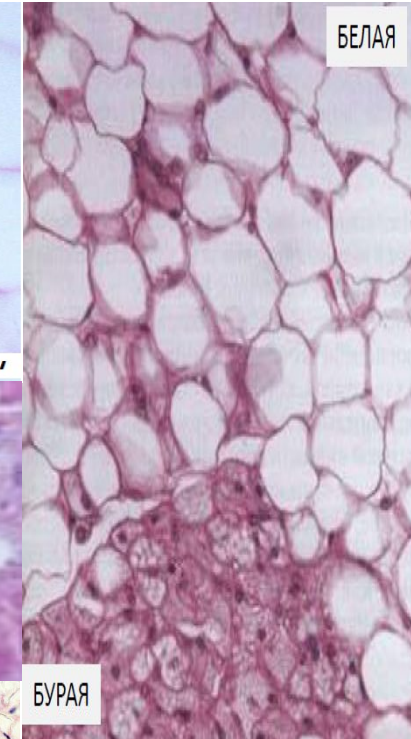
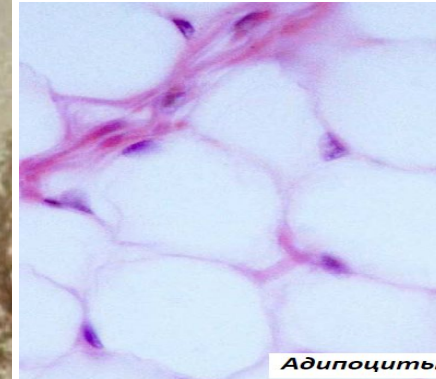
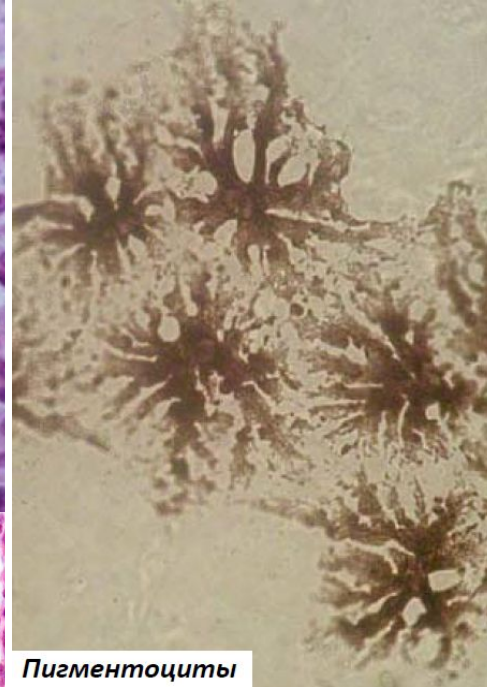
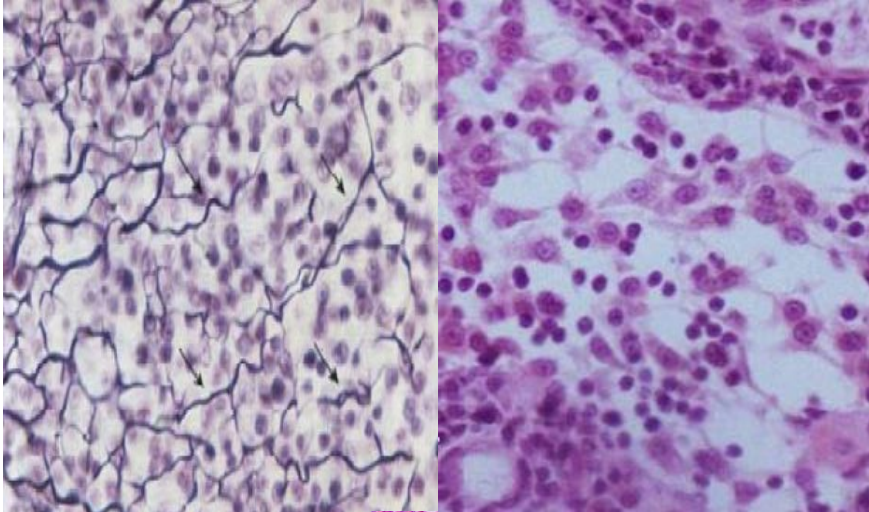
Ретикулярная

Пигментная

Жировая

Белая

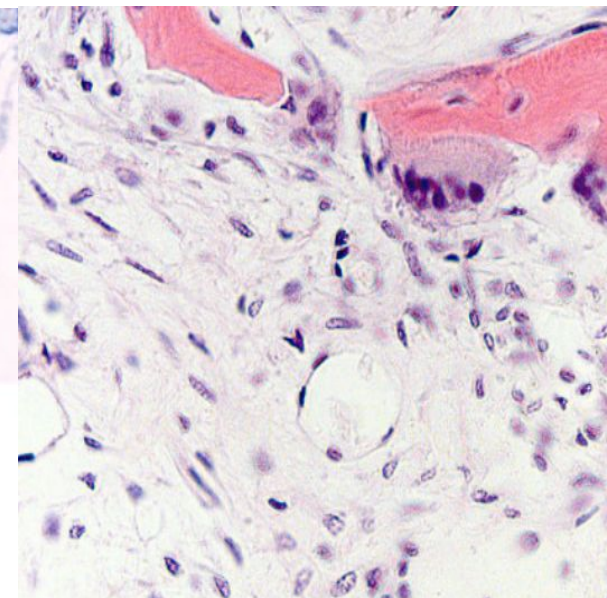
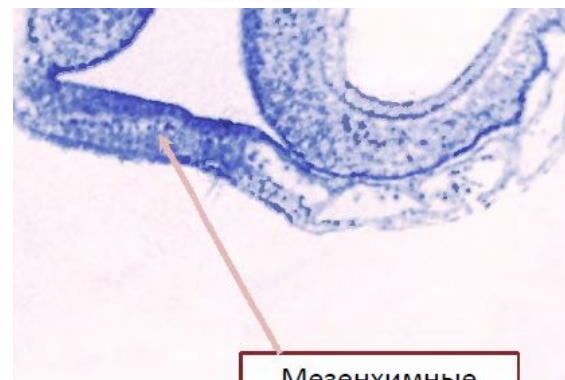
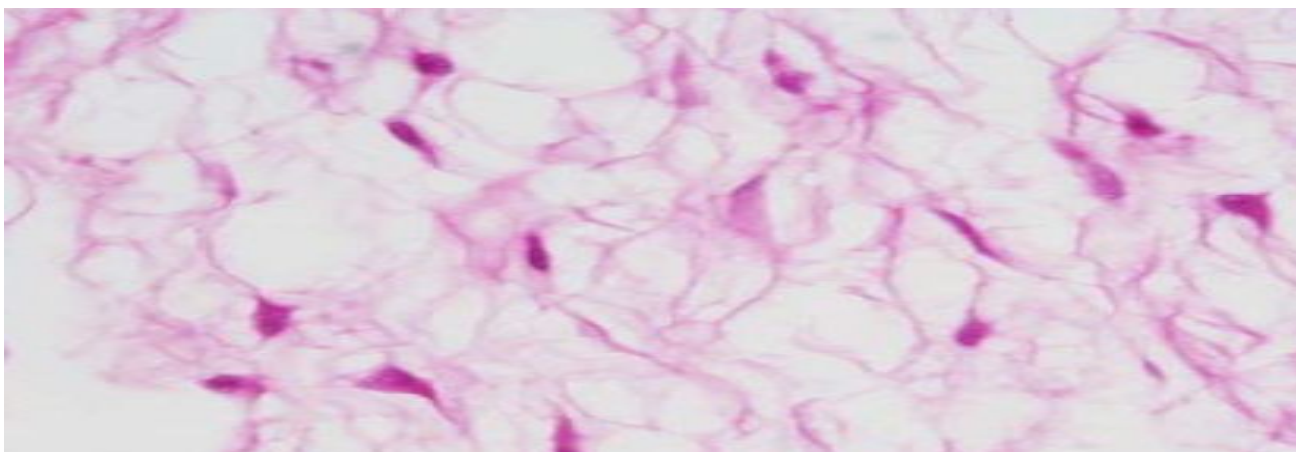
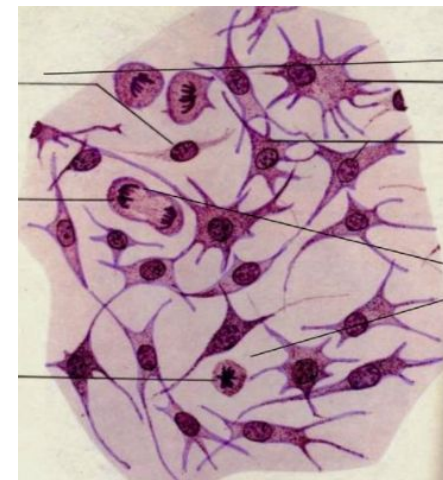
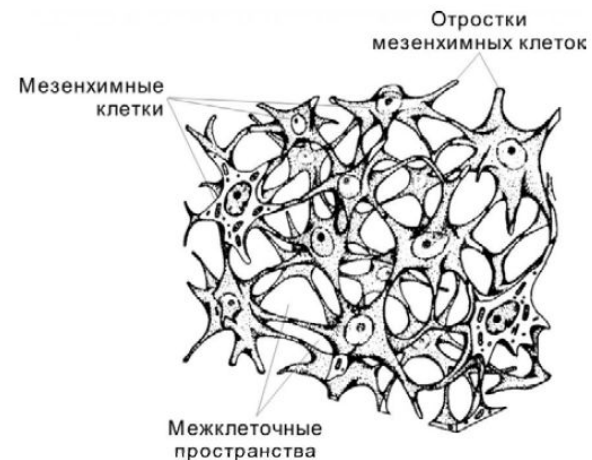
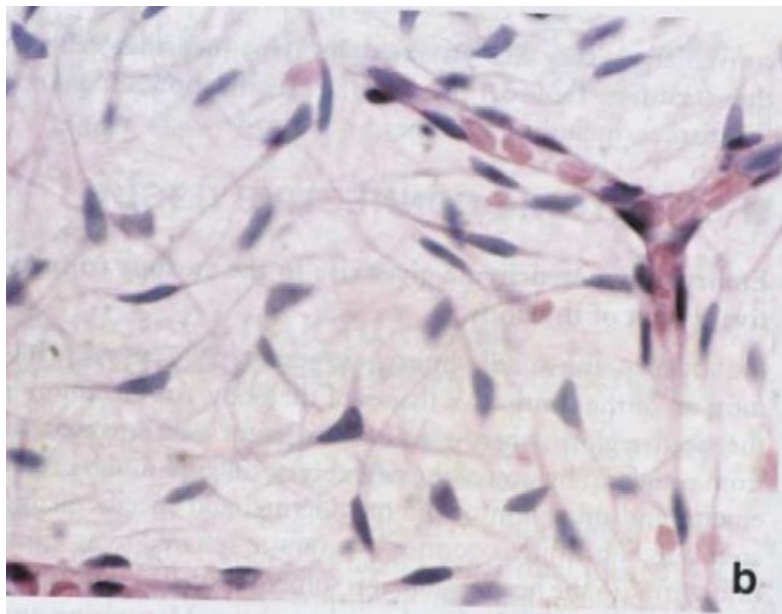
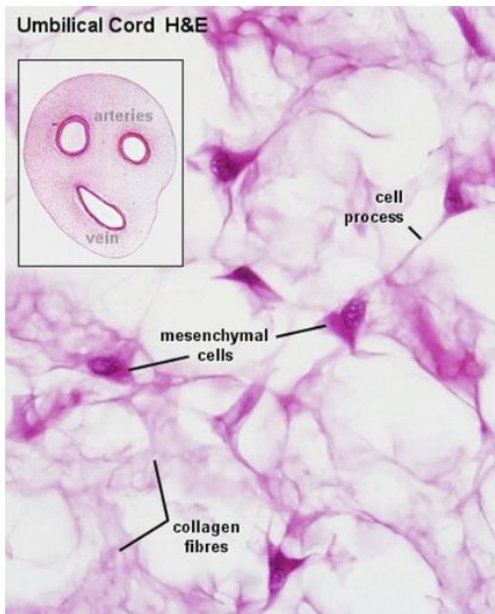
Бурая



# Эмбриональные соединительные ткани

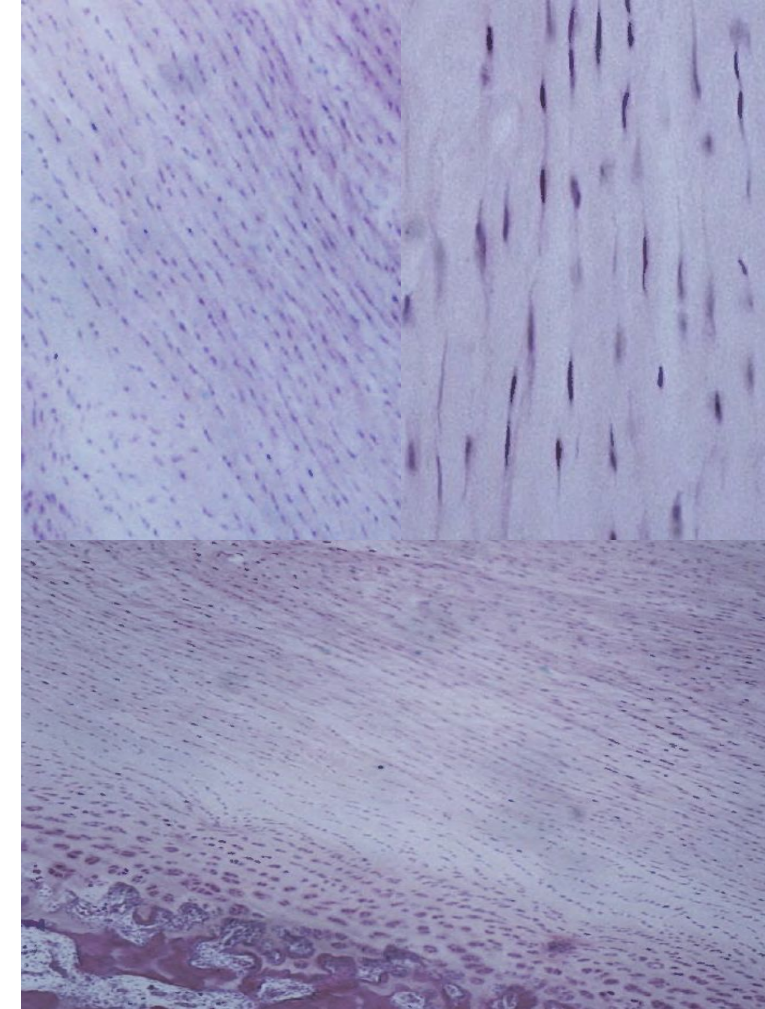
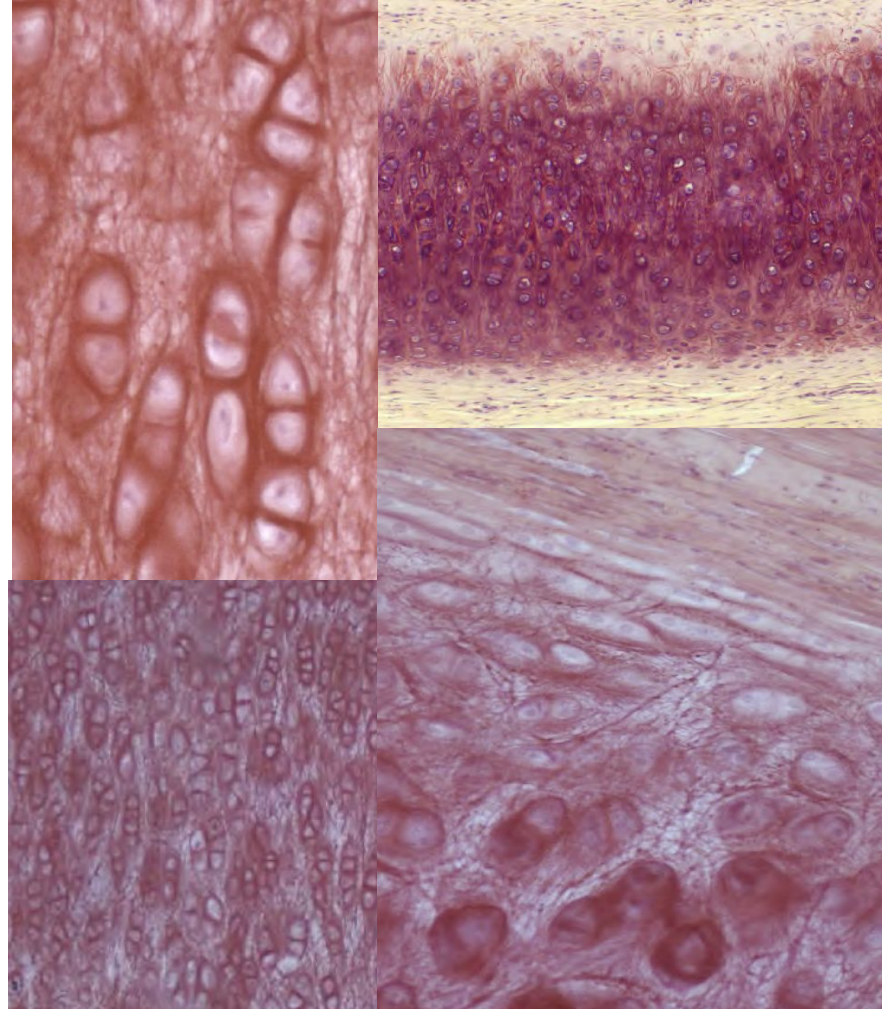
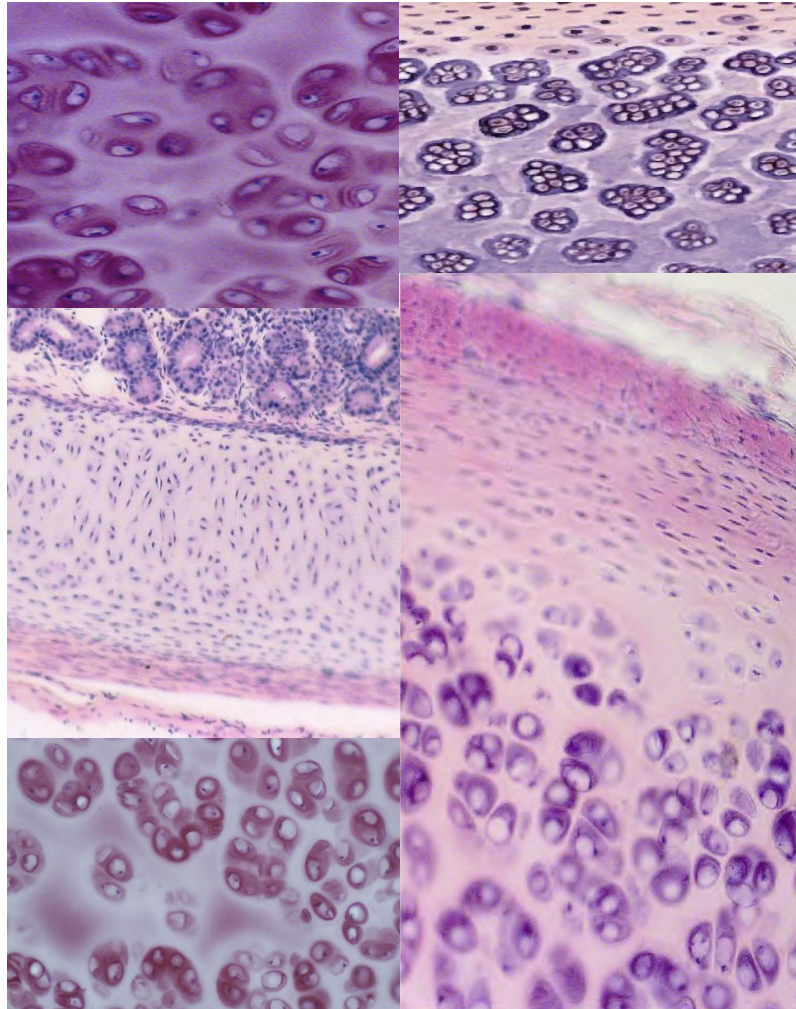
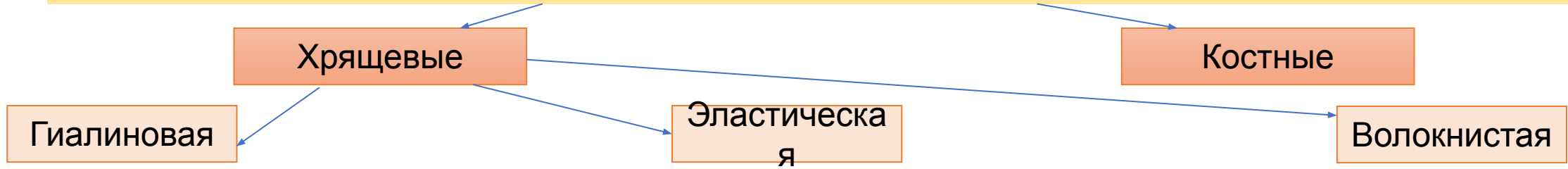
Слизистая

Мезенхима



Мезенхимные (из мезенхимы) – мышечная ткань в стенке полостных органов, сосудов и эндокарде сердца

# Скелетные соединительные ткани





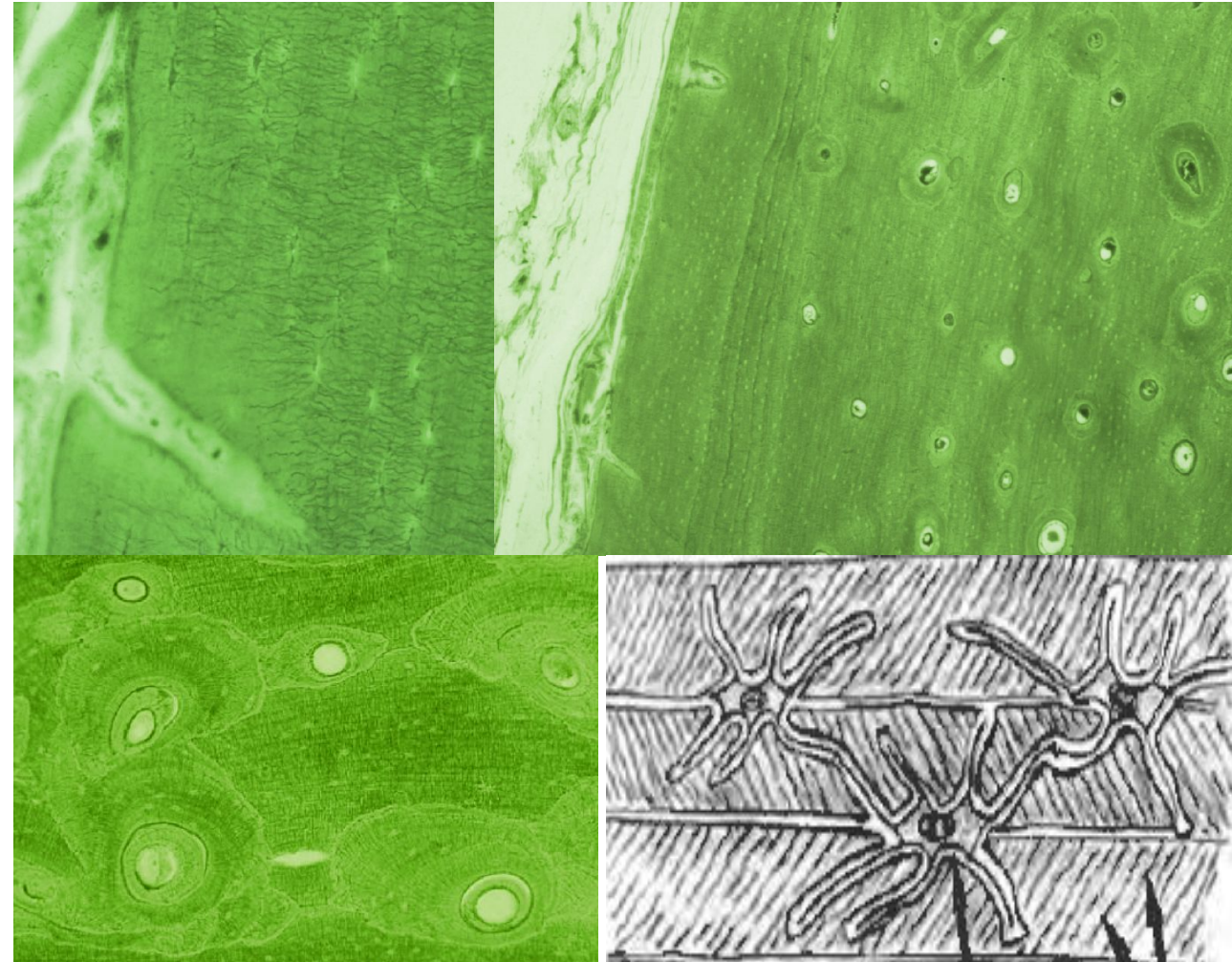
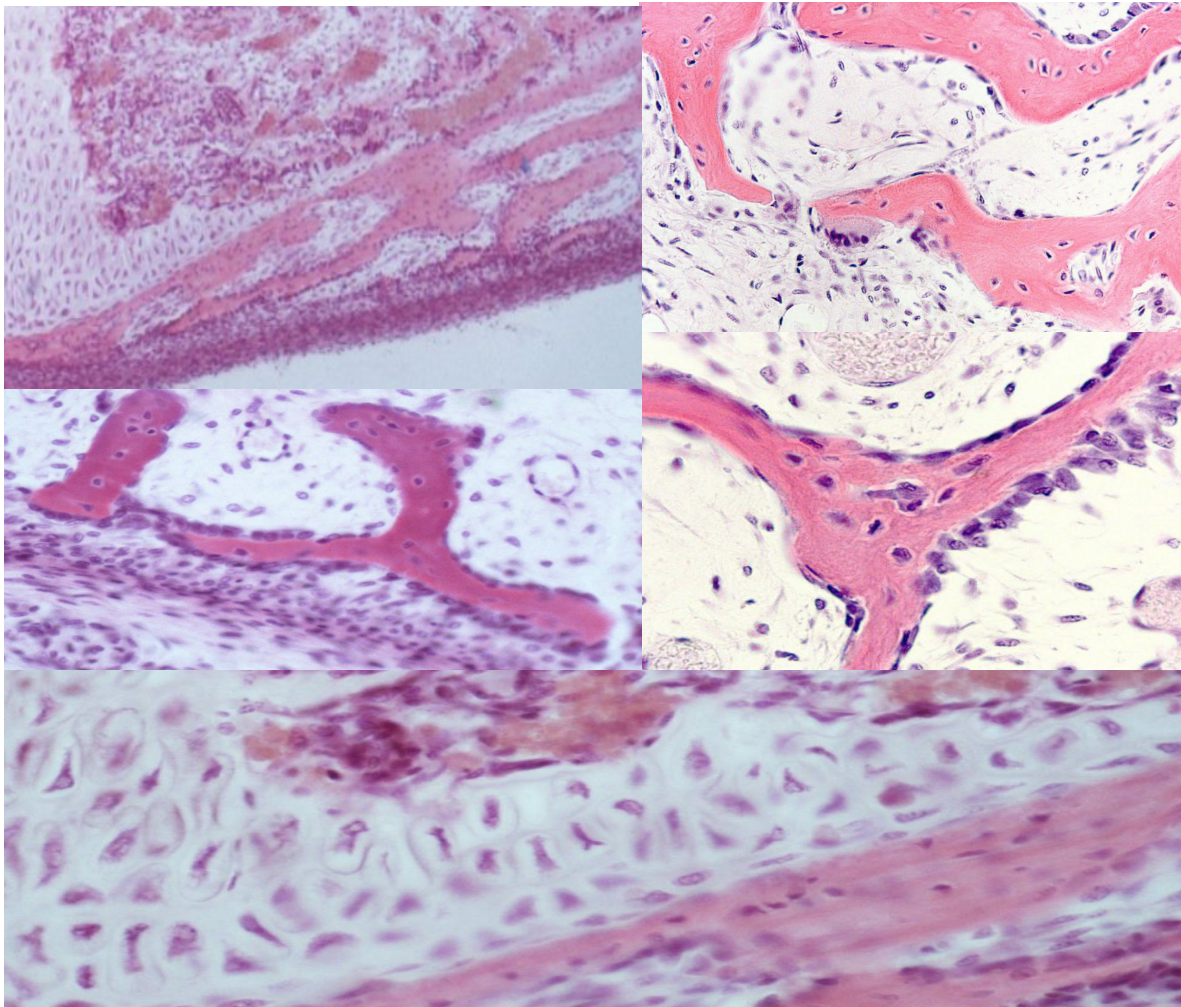
# Скелетные соединительные ткани

Хрящевые

Костные

Грубоволокнистая

Пластинчатая



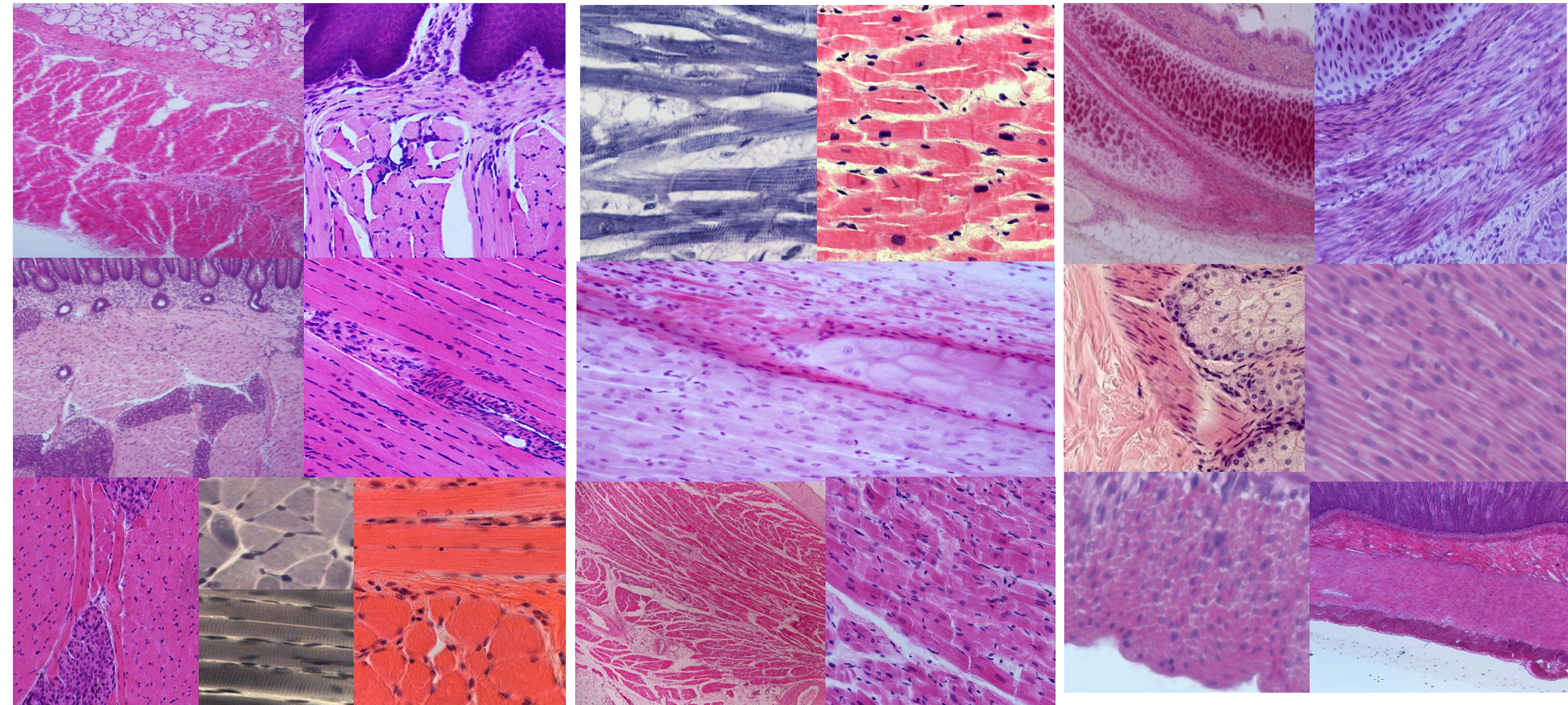
# Мышечные ткани

Поперечно-полосатая

Гладкая

Скелетная

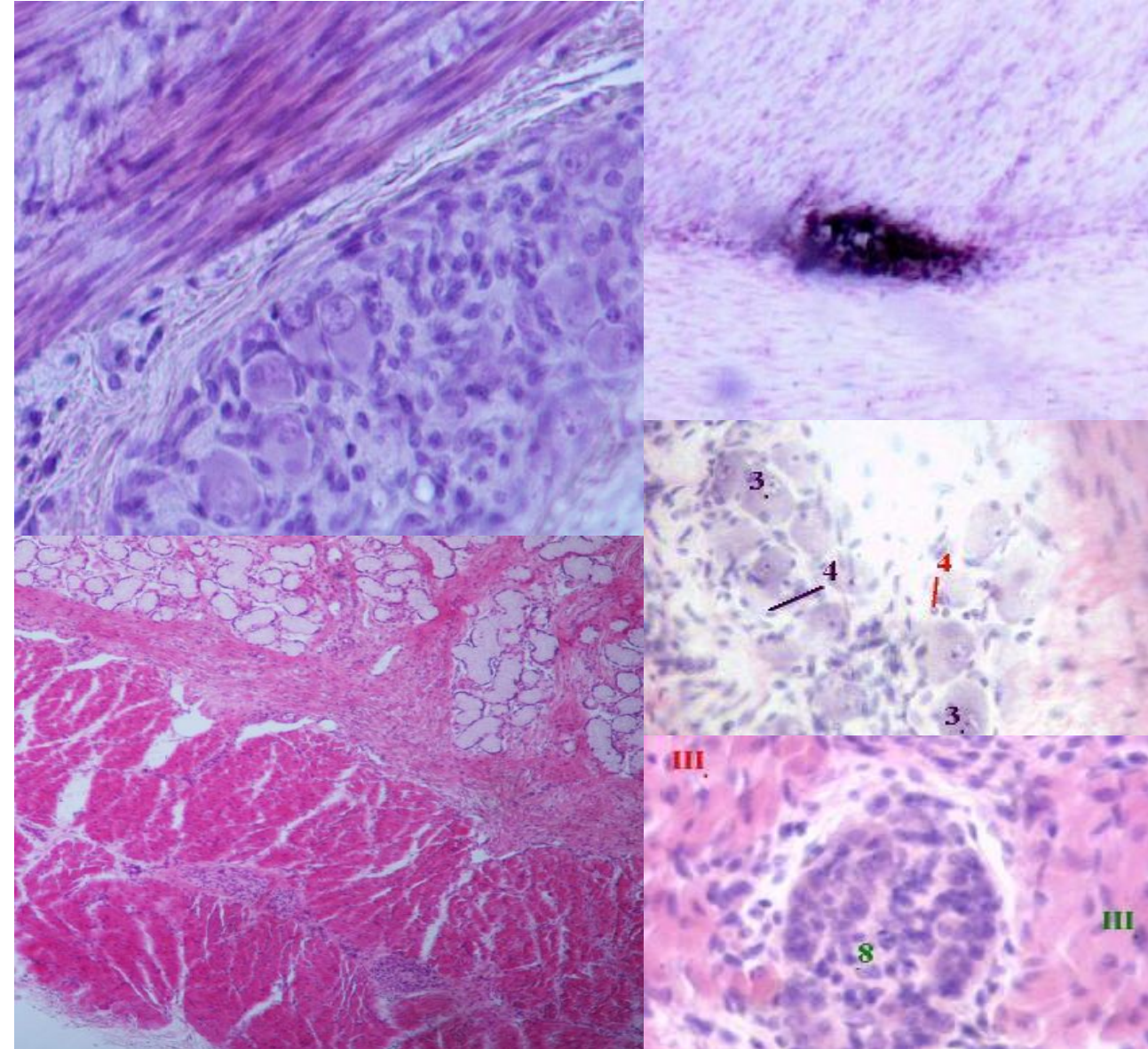
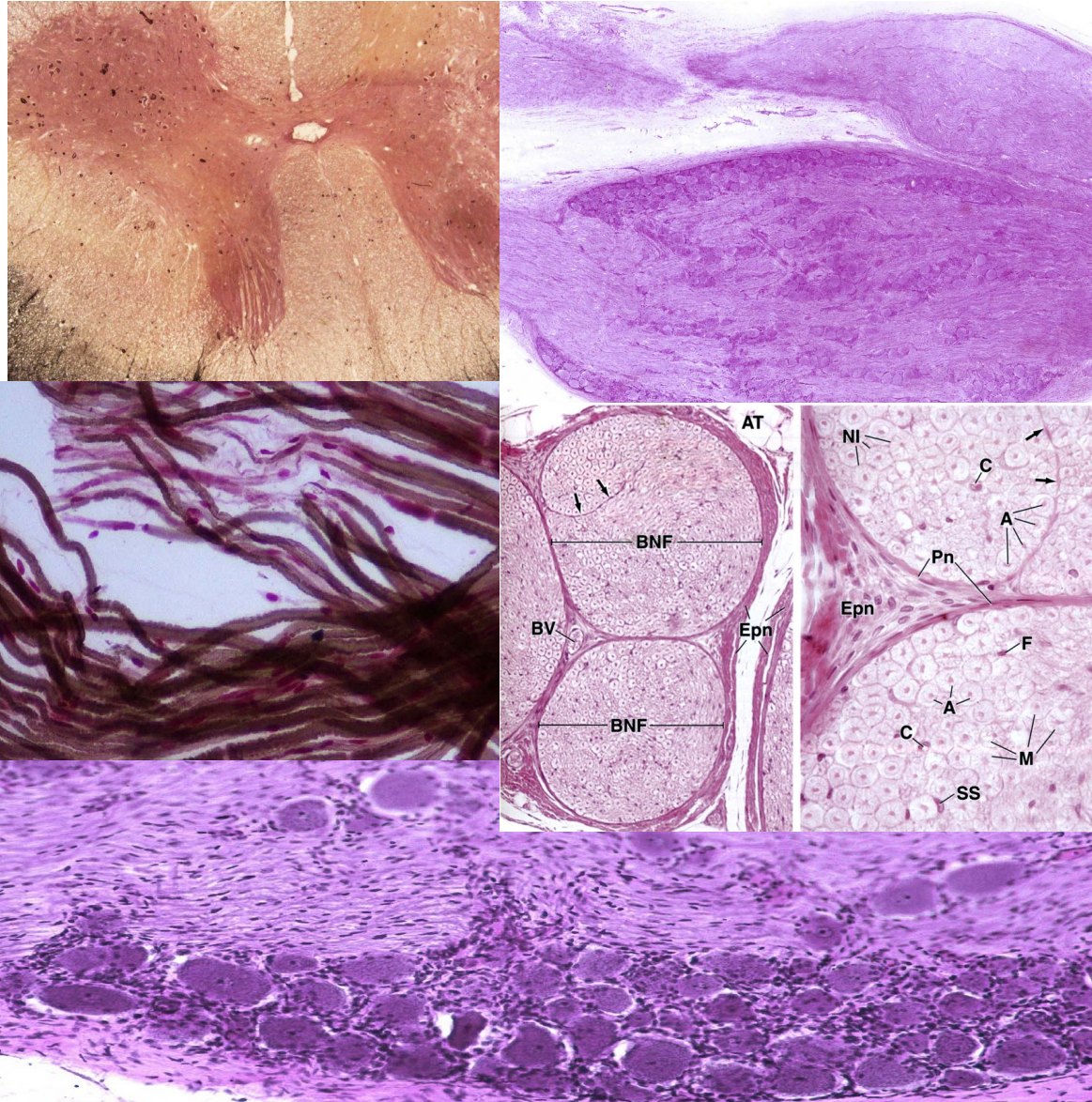
Сердечная



# Нервная ткань

Отдельные  
препараты

В стенках органов  
(Интрамуральные)



**Спасибо за внимание!**