



# Введение в профессию «Психолог»

# Лекция 1. Психолог в современном обществе

- История накопления и развития психологических знаний
- Становление психологии как науки и практики
- Появление профессии психолога
- Социальный заказ на психологические услуги

# Историческое древо развития психологии



# Античный мир

(идеи Гомера, Платона, Аристотеля)

Психология как наука о душе.

*Аристотель (384-322 до н.э.)*

Душа как функция тела, двигатель, позволяющий человеку реализовать себя.

В центре души, в сердце, все впечатления, передаваемые органами чувств, подчиняют себе поведение.

*Платон (428-347 до н.э.)*

Душа живет внутри человека и направляет его поступки, после смерти «вылетает» из тела и отправляется в «мир идей».



## Средние века (5 век- 13 век)

Согласно *иудейско-христианской религии* сущность человека можно постигнуть через Высшее существо – Бога, а не через разум.

**Богословы:** «только божественная сила влияет на жизнь людей».

**Схоласты:** «разум существует, но подчинен вере».

# Эпоха Возрождения (14 - 17 в.в.)

## Психология как наука о сознании



*Рене Декарт (франц. философ)  
(1596-1650)*

Он считал, что тело действует механически и контролируется душой. Его представления о функционировании организма и реализации различных поведенческих актов, послужили отправной точкой для развития современной психологии.

# Становление психологии как науки

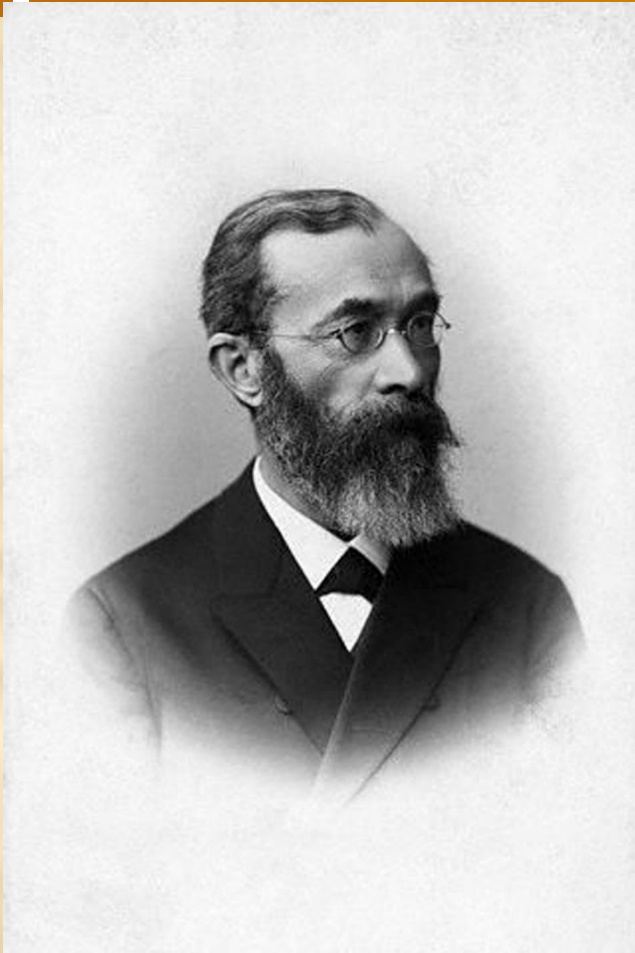
*Психика как одна из функций организма.*

Начиная с 18-го века, первые ученые-экспериментаторы пытались объяснить психические проявления.

Локк и Юм предположили, что человек способен воспринимать что-либо лишь при возникновении ассоциации для конкретного предмета.



# Научная психология



Вильгельм Вундт  
(1832-1920)

В 1879 г основал Первую психологическую лабораторию в Лейпцигском университете, где *методом интроспекции* детально описывали элементы сознания человека. Однако этот метод имел ряд недостатков. В итоге от взгляда на психологию как на *науку о сознании* вскоре отказались.





[ 1884 г. ]

- На международной Лондонской выставке Френсис Гальтон (Англия) демонстрирует тесты, позволяющие измерять индивидуальные различия по 17-ти показателям, в том числе острота зрения и слуха, запоминание объектов, сила удара и т.д.

# Современная психология (начало 20 века - ...)

Поиск новых направлений в психологии был связан с бурным развитием психиатрии и физиологии нервной системы.

**Дж.Б. Уотсон (США, 1913г) основал БИХЕВИОРИЗМ как науку о поведении и предложил схему S –R, объясняющую любую деятельность человека. Сознание исключалось из сферы научной психологии.**



**Джон Б. Уотсон  
(1878-1958)**



# Направления биологического подхода

Успехи в понимании работы нервных цепей и механизмов передачи информации из одной цепи в другую привели к появлению ряда направлений **биологического подхода**:

**психофизиология;**

**этология и зоопсихология;**

**социобиология.**



# Теория социального научения



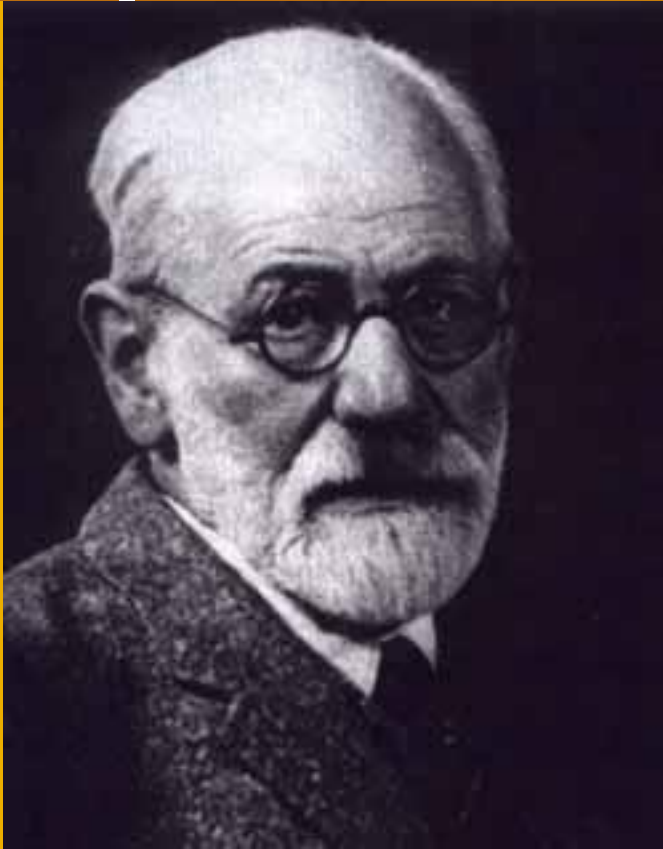
**Б.Ф. Скиннер  
(1904-1990)**

**Б. Ф. Скиннер** утверждал, что поведение предсказуемо, зависит от внешней действительности, менее от физиолого-генетических показателей.

**Выделял 2 типа поведения:**  
респондентное (ответ на знакомый стимул)  
оперантное (определяется последующим результатом)



# Психоанализ



Зигмунд Фрейд  
(1856-1939)

Основатель психоанализа, Зигмунд Фрейд, объясняя динамику личности, большую роль отдавал влиянию *бессознательного*.

Также в этой теории большое значение придавалось влиянию *сексуальной энергии (либидо)* на все поступки людей.



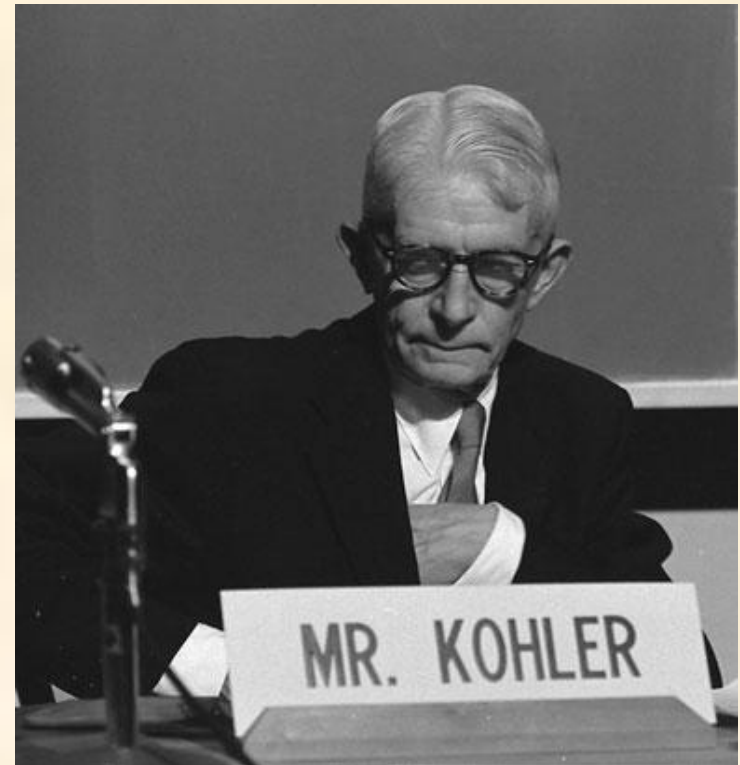
# Психоанализ

- 1886 г. Фрейд получает стипендию для обучения во Франции у психиатра Шарко.
- 1890 г. - «Толкование сновидений»
- 1893 г. - «О психологическом механизме явлений истерии»
- 1910 г. – объединение вокруг Фрейда Юнга, Адлера, Ранка, Ференчи и др.
- 1911- создание Психоаналитического общества

# Гештальт-психология

**Келер (США, 1912г)**  
основал одновременно с бихевиоризмом **гештальт-психологию** (от нем. «гештальт» – образ, целостность).

Предметы воспринимаются как нечто **целое, неделимое**. Организм выбирает то, что ему наиболее интересно в данный момент, путем различения **фигуры и фона**.



**В.Келер  
(1887-1967)**



# Конструктивизм



**Ж. Пиаже  
(1896-1980)**

Разработал учение о развитии познавательной деятельности ребенка – восприятия и мышления. Создал метод клинической беседы. Считается основателем генетической психологии.





# Когнитивная психология



У. Найссер  
(1928)

**60-годы 20 века** активное развитие когнитивной психологии как направления гештальт-психологии.

Как человек расшифровывает информацию о реальной действительности, анализирует ее, принимает решения?

С когнитивной точки зрения, человеческому разуму доступно нечто большее, чем просто переработка поступающей информации.



# Гуманистическая психология

**В 50-е годы в Калифорнии (США).** В основе оптимистический взгляд на природу человека. Гуманистический подход главную роль отводит личному опыту человека и реализации личностного потенциала (самоактуализации)  
Наиболее яркие представители этого направления –



**А.Маслоу (1908-1970)**



**К.Роджерс (1902-1987)**

# Социально-психологический подход

(середина 20-го века).

**Социальная психология  
пытается показать, каким  
образом наши чувства, мысли и  
поведение формируются в  
результате влияний,  
оказываемых людьми друг на  
друга.**

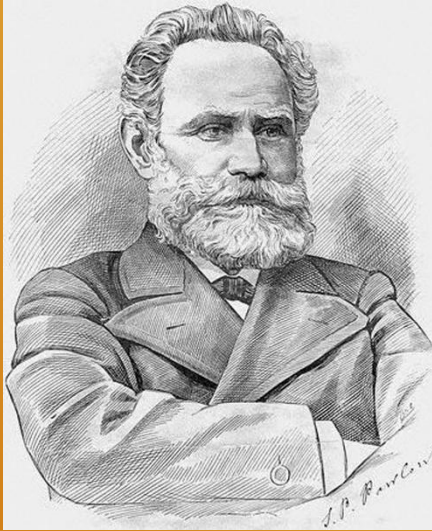
# Историческое изменение предмета психологии



# Историческое древо развития отечественной психологии

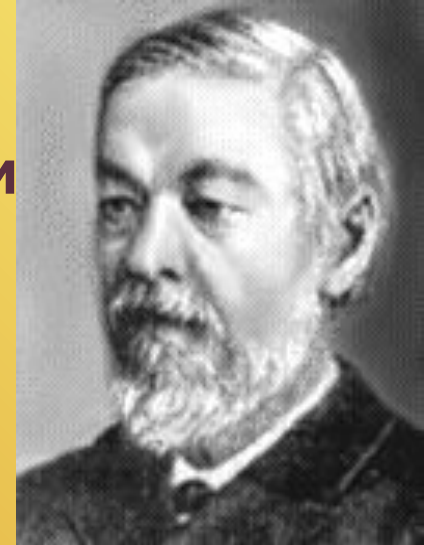


# Отечественная психология



**И.П. Павлов**  
(1849-1936)

**В конце 19 века - начале 20 века психология в России развивалась с достижениями в области нейрофизиологии (опыты И.П. Павлова, И.М. Сеченова).**



**И.М. Сеченов**  
(1829-1905)

**Открытие первых исследовательских лабораторий в Санкт-Петербурге, Москве, Казани, Одессе, Харькове и др.**

# Отечественная психология

- 1885 г. – Первая экспериментальная лаборатория в Санкт-Петербурге – руководитель – Сеченов И.М.
- 1908 г. – открытие Психоневрологического института в Санкт-Петербурге

# Отечественная психология

- 1907 г. – экспериментально-психологическая лаборатория в Москве
- 1912 г. – Открытие института психологии (ныне Психологический институт РАО)



# Развитие отечественной психологии

В 20-е – 30-е годы активно развивалась отрасль психологии, связанная с изучением психологии детей - *педология*.

В 1936 году постановлением «О педологических извращениях в системе Наркомпроса», психология как практико-ориентированная наука фактически запрещалась.

# Особенности отечественной психологии советского периода

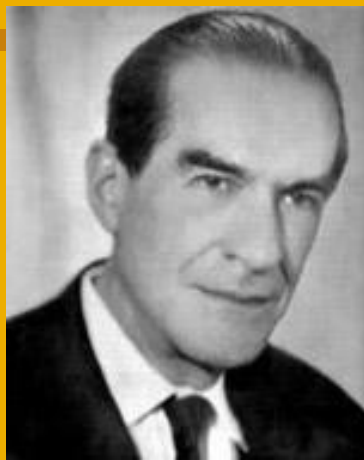
В отечественной психологии был принят *деятельностный подход*. Рассматривались все проявления психики человека сквозь призму деятельности человека. Деятельность рассматривалась как созидательный процесс, направленный на преобразование окружающего мира и самого человека.

Выдающиеся психологи: А.Н.Леонтьев, С.Л.Рубинштейн, Л.С.Выготский и др.

# Выдающиеся отечественные психологи



**Л.С.Выготский**  
(1896-1934)



**А.Н.Леонтьев**  
(1903-1979)



**С.Л.Рубинштейн**  
(1889-1960)



**А.Р. Лурия**  
(1903-1977)



**Л.И. Божович**  
(1908-1981)

# Современная отечественная психология

**В последние годы** в отечественной психологии происходит появление новых направлений, в том числе гуманитарной, нравственной психологии, возрастает интерес к проблемам духовности, духовных способностей, нравственных основ человека. Душа как исторический предмет психологии возвращается в психологию на современное развитие.

[Фотогалерея](#)

# Современные отечественные психологи



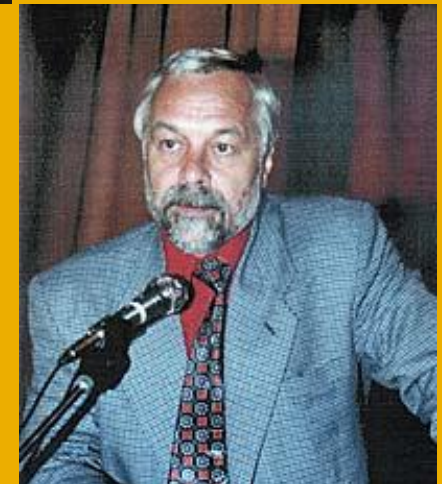
**Б.С. Братусь  
(1945)**



**К.А. Абульханова-  
Славская  
(1922)**



**Е.И. Исаев**



**В.И. Слободчиков**

# Современный взгляд на психологию

## Психологию определяют как:

- *научное исследование поведения и внутренних психических процессов и практическое применение получаемых знаний;*
- *наука о закономерностях развития и функционировании психики как особой формы жизнедеятельности;*
- *науку, изучающую мир субъективных (душевных) явлений, процессов и состояний, осознаваемых или неосознаваемых самим человеком.*

# Психика

**Психика – это особое свойство нервной системы, заключающееся в способности отражать через свои состояния окружающий объективный мир с его связями и отношениями и на этой основе управлять своим поведением и деятельностью.**

# Формы проявления психики

Психические процессы

Познавательные процессы:

ощущение,  
восприятие,  
память,  
мышление,

Потребности

МОТИВЫ

Внимание

Психические состояния

Эмоциональные  
(депрессия,  
скука,  
стресс)

Физиологические  
(усталость)

Психические свойства

Свойства личности  
Индивидуаль-

НО-

психологические  
свойства  
(темперамент,  
характер,  
способности)



# Социальный заказ на психологические услуги

- Потребность в психологических услугах и психологической помощи в современном обществе существует:
- в различных его сферах (образование, медицина, бизнес, армия, политика, социальная сфера и т.д.)
- в личной жизни и профессиональной деятельности конкретных людей.