

ЛЕКЦИЯ № 8

«Типологические особенности проектирования групп общественных зданий»

Цель лекции:

- Ознакомить студентов с основными определениями, типами зданий и методами их проектирования

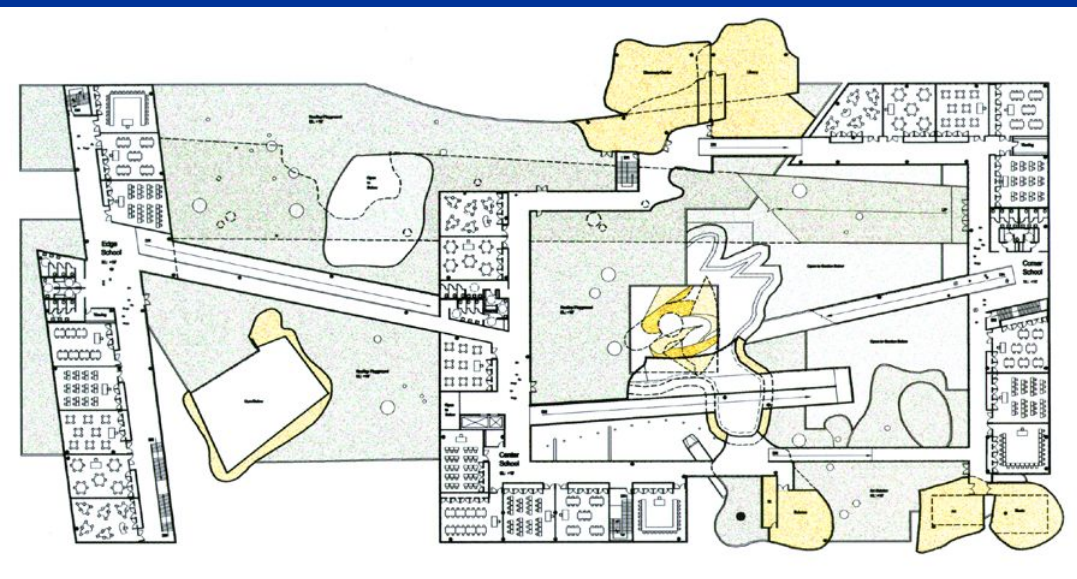
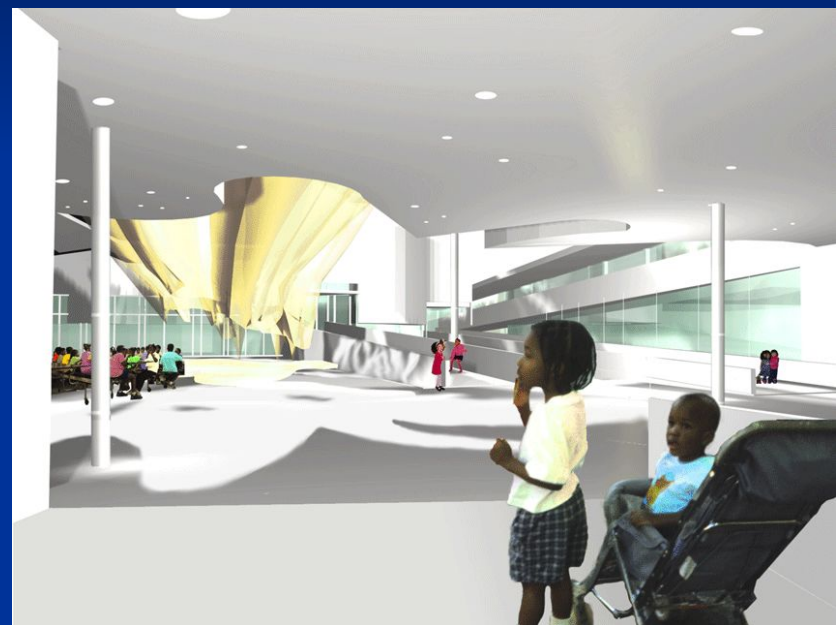
- Типология – наука об основных принципах формирования архитектуры различных типов зданий и сооружений. Она раскрывает комплексные, соподчиненные друг другу требования и параметры, создает классификацию и номенклатуру типов зданий и сооружений

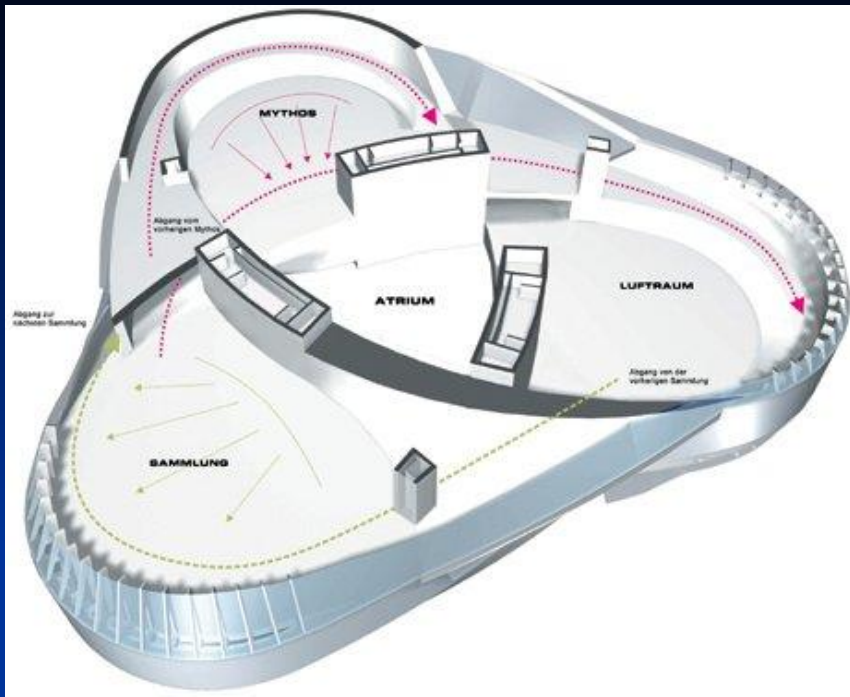
- Типология (с греч.) – форма, отпечаток, образец и ...логия – научный метод, в основе которого лежит расчленение систем объектов и их групп с помощью обобщенной модели или типа, применяется в целях сравнительного изучения существенных признаков, связей, функций, отношений, уровней организации объектов

- Основные логические формы, используемые типологией – тип (образец), классификация (средство установления связей между классами объектов), иерархическая подчиненность

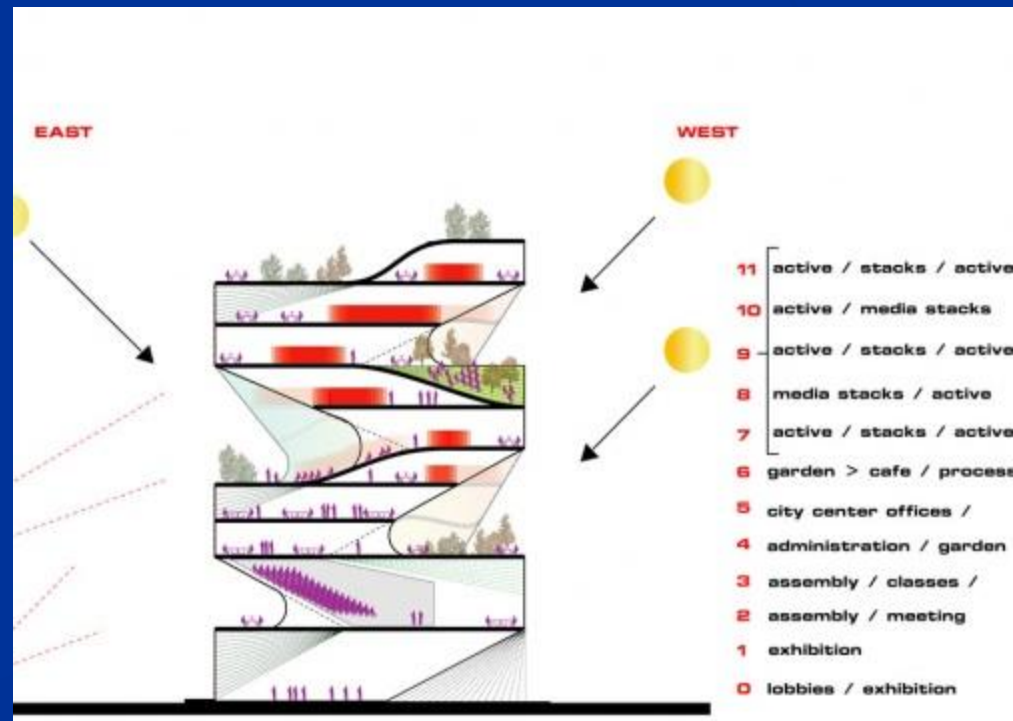
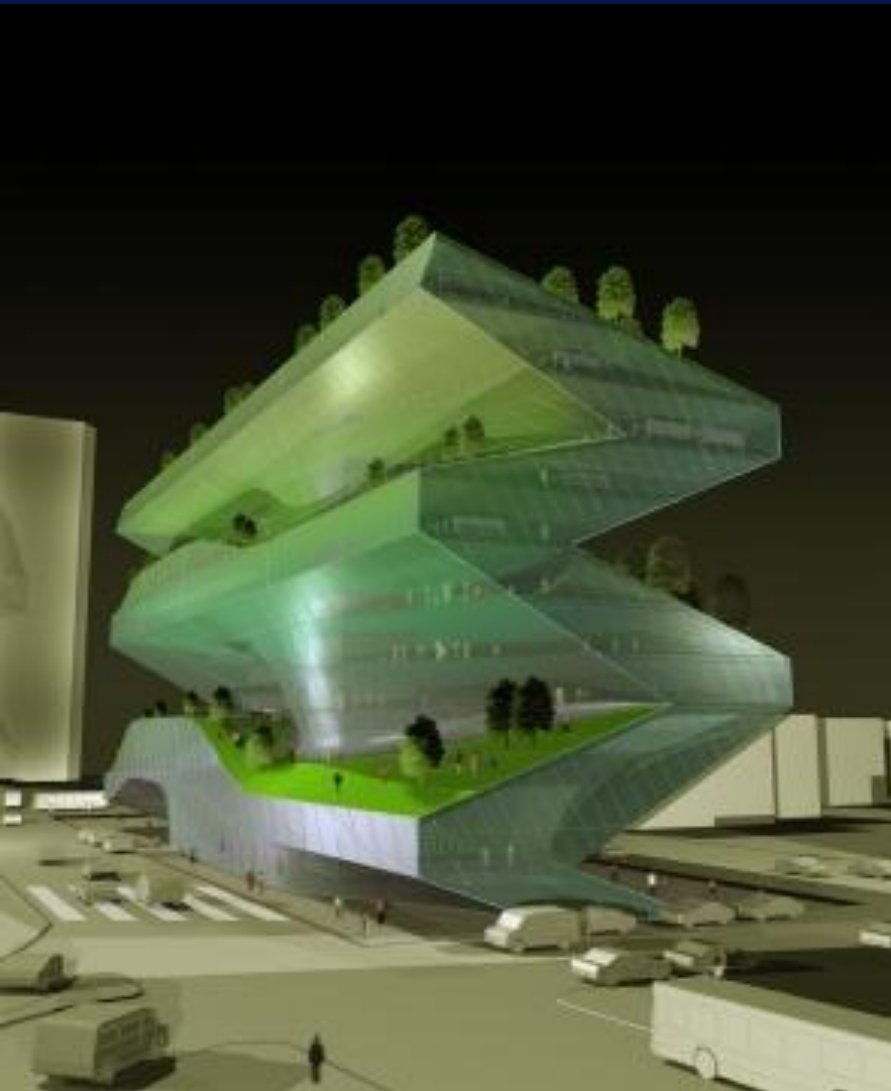
- На сегодняшний день актуальным является индивидуализация проектного решения.
- Типология раскрывает социальные, градостроительные, функциональные, конструктивные, экономические и архитектурно-художественные требования и параметры, создает классификацию и номенклатуру типов зданий, устанавливает нормативы и состав помещений.
- Составляющими типологии являются вопросы климатологии, архитектурной светотехники и акустики, обеспечения эвакуации и т.п.
- Типология определяет количественные и качественные параметры проектирования и строительства общественных зданий, соответствующие уровню развития, материальным и культурным потребностям общества, иными словами, типология отвечает на вопросы- что, где, сколько и как строить.
- Дальнейшее развитие типологии тесно связано с перспективными тенденциями совершенствования общественного обслуживания, с переходом от обслуживания разрозненными объектами к единой системе обслуживания в условиях социалистического расселения и формирования на этой основе новых прогрессивных типов общественных зданий.
- В проектировании общественных зданий широко используется комплексный подход.

Объемно-планировочная структура отражает тип общественного здания



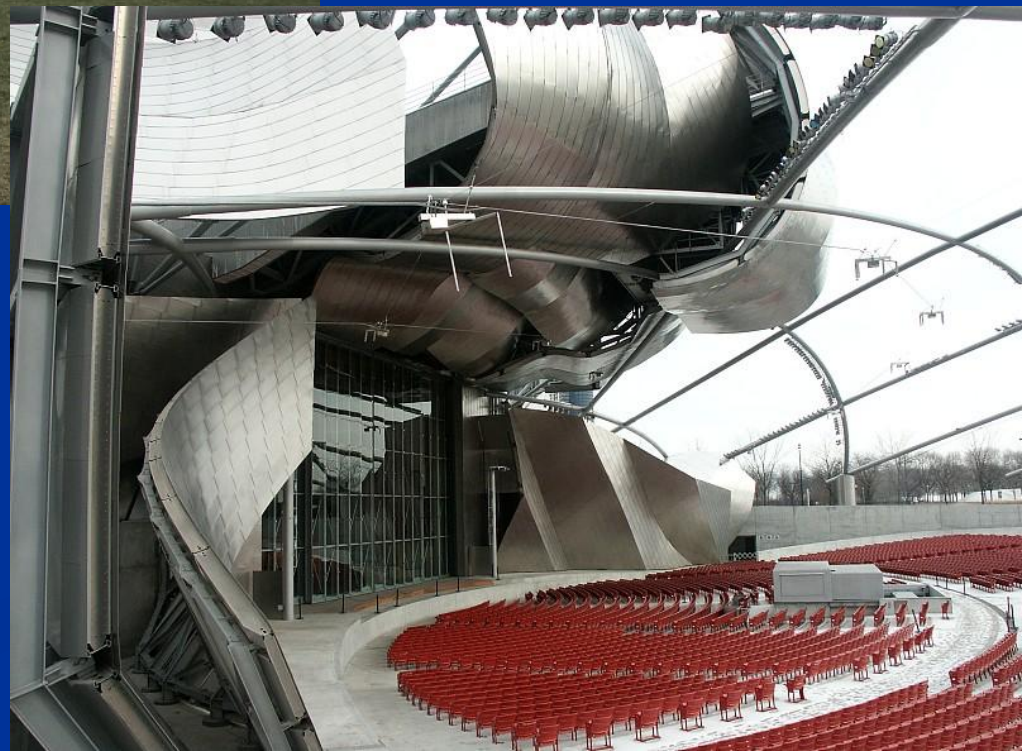


КОМПЛЕКСНЫЙ ПОДХОД









Список рекомендуемой литературы:

1. Архитектурное проектирование зданий и сооружений / Под общ. ред. И.Е. Рожина и А.А. Урбаха. - М.: Стройиздат, 1985.
2. Змеул С.Г., Маханько Б.А. Архитектурная типология зданий и сооружений: Учебник для вузов. - М.: Архитектура-С, 2004. -240 с.
3. СНиП 2.08.02-89*(2003) Общественные здания и сооружения
4. Согоян Н.Ш. Иллюстрированный словарь архитектурных терминов и понятий: Учеб. пособие для ВУЗов. Издание 2-е доп. и перераб. – М.: Архитектура-С, 2006. – 384 с.; ил.