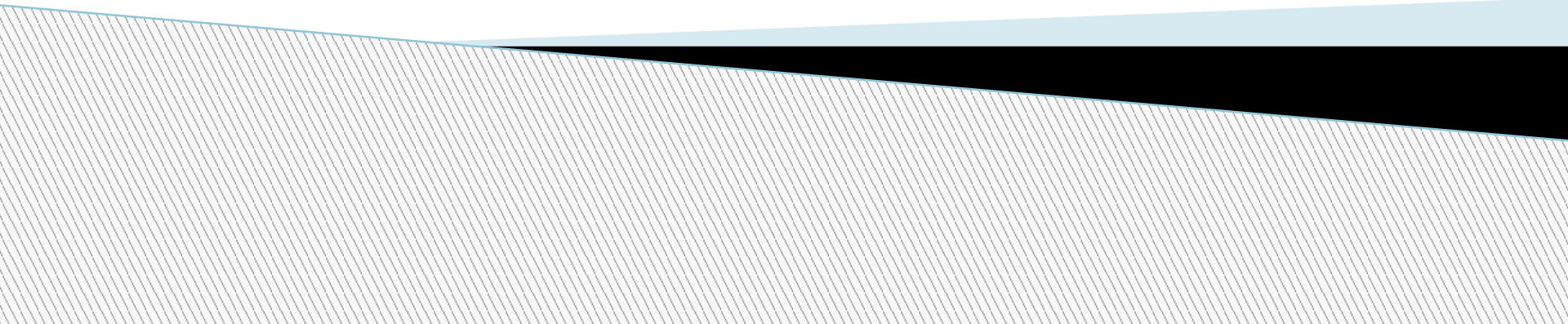


# Островная Арктика



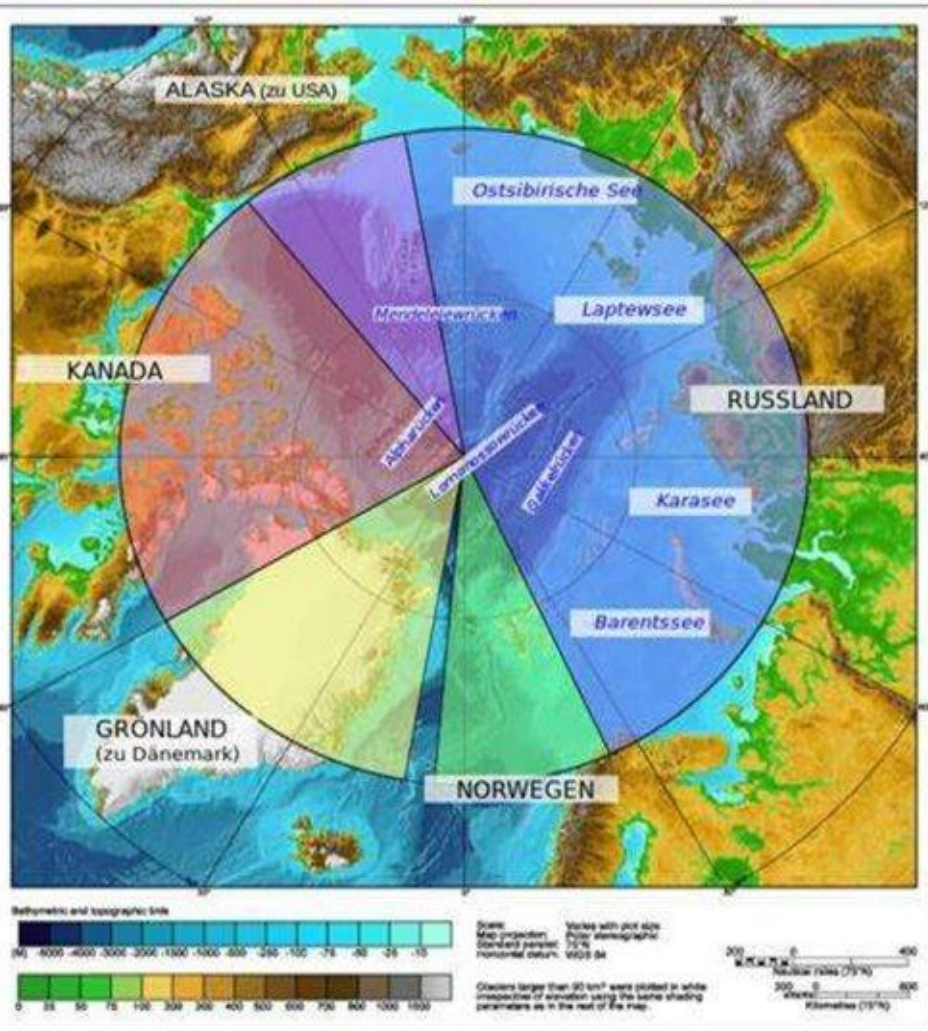
# Островная Арктика

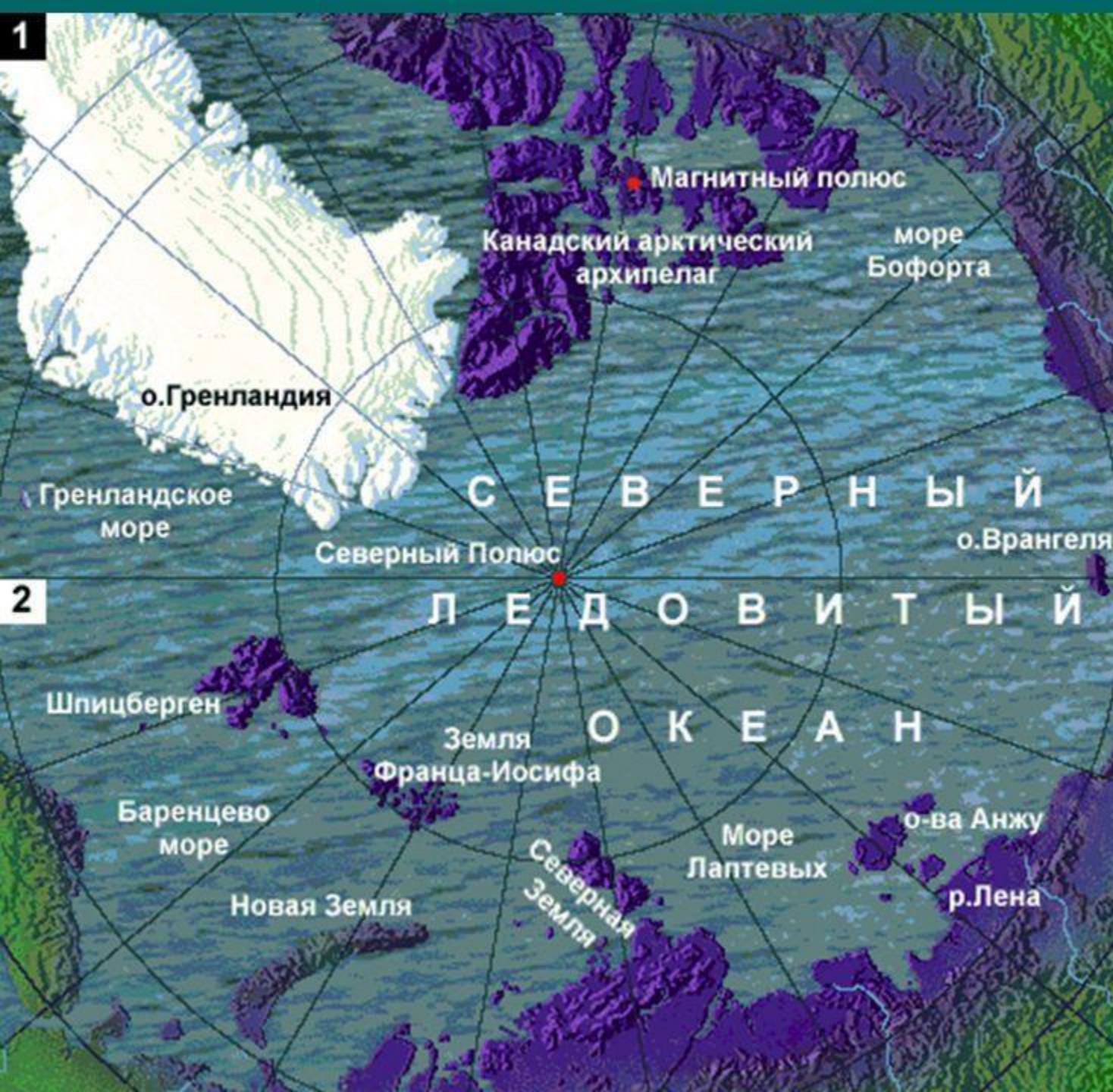


- Площадь всех островов составляет около 200 тыс км<sup>2</sup>.
- Наибольшие размеры имеют острова Новой Земли — 82,6 тыс км<sup>2</sup>.
- Самый северный и западный архипелаг Земля Франца-Иосифа расположен на 80° с.ш. и севернее. В этих же широтах, но восточнее, лежат острова Ушакова, Шмидта и Комсомолец.
- На востоке, уже в пределах западного полушария, страна заканчивается заповедными островами Врангеля и Геральда.
- Самый южный остров — Колгуев — лежит южнее 70° с.ш. Это низменный заболоченный участок суши с максимальной высотой 181 м.

## Правовой режим Арктики

- Сама Арктика поделена на пять секторов ответственности между Россией, США, Норвегией, Канадой и Данией. Постановлением ЦИК СССР от 1926 года вся территория от северного полюса до материковой части СССР, ограниченная меридианами, объявлялась территорией СССР.
- В 1982 году была принята конвенция ООН по морскому праву. Она подтвердила права государства на 12-мильную зону территориальных вод и установила, что государство имеет единоличное право распоряжаться континентальным шельфом на всем его протяжении.





**Западная  
Арктика:  
Земля  
Франца-  
Иосифа,  
Новая  
Земля.**

**Восточная  
Арктика:  
Новоси-  
бирские  
острова,  
Северная  
Земля,  
остров  
Врангеля**

## Островная шельфовая Арктика имеет следующие признаки:

- 1) Архипелаги и острова с горным и равнинным рельефом расположены на едином шельфе Северного Ледовитого океана. Например, Земля Франца-Иосифа и остров Колгуев, как и Восточно-Европейская равнина. Складчатые структуры Новой Земли и острова Вайгач продолжаются на Урале. Северная Земля связана с полуостровом Таймыр. Новосибирские острова — с Яно-Индигово-Колымской низменностью, а остров Врангеля — с Чукотским нагорьем.
- 2) Архипелаги находятся севернее  $70^{\circ}$  с.ш. в арктическом климатическом поясе (только о. Колгуев, южный о. Новой Земли и Вайгач — в субарктическом).
- 3) На архипелагах сформировалась самая северная и молодая зона арктических пустынь и тундрово-арктический тип высотной поясности. У многих животных Арктики жизнь связана с островами. Некоторые из них стали редкими и внесены в Красные книги.



## Земля Франца-Иосифа

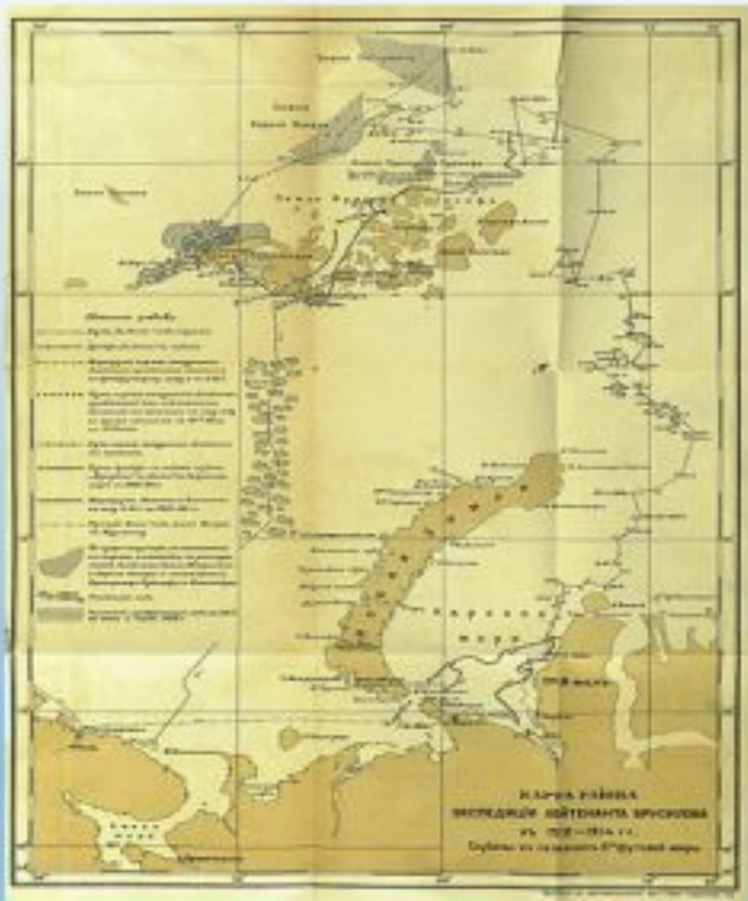
Здесь, на острове Рудольфа, находится самая северная точка России- мыс Флигели.

В 1873 г австрийской экспедицией Ю. Пайера и К. Вайпрехта была открыта Земля Франца-Иосифа.

В 1913-1914 гг. на острове Гукера (бухта Тихая) зимовала экспедиция Г.Я. Седова — он стремился дойти с собачьими упряжками до Северного полюса, но ему это не удалось.

В 1929г в бухте Тихой была организована первая полярная станция.

В 1936 г на острове Рудольфа была создана база первой советской воздушной экспедиции на Северный полюс. Оттуда в мае 1937 г четыре самолёта АНТ-6 доставили папанинцев на вершину мира.



Карта лейтенанта Брусилова  
1912-1914гг.



Земля Франца Иосифа из космоса

## Земля Франца-Иосифа

- Средние высоты 400-490 м.
- Острова сложены глинистыми сланцами, песчаниками и базальтовыми покровами мощностью до 20-30 м.
- Главными полезными ископаемыми архипелага являются бурые угли, фосфориты и связанные с ними попутные компоненты - титан, ванадий, иттрий, скандий, редкоземельные металлы, торий.
- В 2008 г в ходе экспедиции на атомном ледоколе «Ямал», был открыт новый остров, отделившийся от острова Нортбрук. Новому географическому объекту присвоено название «остров Юрия Кучиева».
- 10 сентября 2012 г экспедиция ААНИИ на атомном ледоходе «Россия» обнаружила ещё один остров, отделившийся от острова Нортбрук.



# Климат Земли Франца Иосифа



Мыс Тегетхофф на острове Галля.

- Полярная ночь длится 125 дней, а полярный день около 140 суток.
- Климат суровый — умеренно холодный.
- Среднегодовая температура воздуха на уровне моря составляет  $-10...-12^{\circ}\text{C}$ . Самый холодный месяц — февраль. Зимой  $-20...-35^{\circ}\text{C}$  и частые штормы с юго-восточным и восточным ветром.
- Лето короткое и холодное. В июле — около  $1^{\circ}\text{C}$ .
- Относительная влажность очень велика: летом — 85-90%, а зимой — 75-85%.
- Ни в одном другом ледниковом районе Земли нет такой большой облачности в сочетании с частыми продолжительными туманами, как на Земле Франца-Иосифа.



Новая Земля из космоса

## Новая Земля

- Состоит из двух больших островов Северного и Южного и ряда мелких.
- Острова отделяют Баренцево море от Карского.
- Рельеф Новой Земли гористый с максимальными отметками 1000-1500 м
- Здесь находился центр оледенения, откуда льды спускались на Восточно-Европейскую и Западно-Сибирскую равнины.

# Новая Земля



- Архипелаг Новая Земля был заселен в 17 000-12 000 году до н.э. В древности Новую Землю населяло угорские и палеоазиатское племя. В 4-1 тысячелетии до н.э. остров был опустошён.
- Предположительно Новую Землю открыли в XII—XIII веках новгородские купцы.
- Из европейцев первым архипелаг посетил в 1553 г английский мореплаватель Хью Уиллоби.
- На карте фламандского учёного Герарда Меркатора 1595 г Новая Земля выглядит еще как единый остров или даже полуостров.
- Голландский путешественник Виллем Баренц в 1596 г обогнул северную оконечность Новой Земли и осуществил зимовку на восточном побережье.
- Первым русским исследователем Новой Земли считается штурман Фёдор Розмыслов (1768—1769).

# Полезные ископаемые Новой Земли



- В основном руды чёрных и цветных металлов. Наиболее значительным является Рогачевско-Тайнинский марганцево-рудный район, по прогнозным оценкам — крупнейший в России.
- Полиметаллические руды.
- В акватории перспективные нефтяные и газовые месторождений.
- Штокмановское газоконденсатное месторождение, крупнейшее на российском шельфе, расположено в 300 км от побережья Новой Земли.

# Климат Новой Земли



Северное сияние на Новой Земле

- Климат определяется положением островов между более теплым Баренцевым и очень холодным Карским морями, активной циклонической деятельностью и радиационным режимом.
- Средняя температура января  $-14^{\circ}\text{C}$  на западе и  $-20\text{...}-21^{\circ}\text{C}$  на северо-востоке. Зимой часты продолжительные и очень сильные ветры, достигающие скорости  $40\text{ м/с}$ , а иногда и  $60\text{ м/с}$ . Поэтому Новую Землю иногда называют "страной ветров".
- Лето холодное, ветреное, с резкими и частыми переменаами погод, с морозящими дождями и туманами, с высокой относительной влажностью воздуха. Средняя температура июля в связи с большой протяженностью архипелага с севера на юг изменяется от  $+1$  до  $+6^{\circ}\text{C}$ .
- Климат побережья Карского моря более холодный и континентальный: осадков выпадает около  $400\text{ мм}$ , снежный покров меньшей высоты и плотности.
- В области питания ледников годовая сумма осадков составляет около  $700\text{ мм}$ .



Ненцы



Белушья Губа

## Население Новой Земли

- Вплоть до XIX века Новая Земля была фактически необитаемым архипелагом, возле которого ловили рыбу и охотились поморы и норвежцы.
- Затем на Новую Землю перевезли несколько ненецких семей.
- В 1877 г на Южном острове возник населённый пункт Малые Кармакулы.
- Согласно результатам Всероссийской переписи населения 2010, население Новой Земли составляет 2429 человек и сосредоточено только в двух населенных пунктах — Белушья Губа и Рогачёво.



## Северная Земля

- Архипелаг открыт 4 сентября 1913 г гидрографической экспедицией 1910—1915 гг. Бориса Вилькицкого. И только в 1930-1932 гг. составили первую карту архипелага.
- Северная Земля расположена в центральной части Северного Ледовитого океана. С запада берега архипелага омывают воды Карского моря, с востока — моря Лаптевых. От континентальной части Красноярского края Северная Земля отделена проливом Вилькицкого.
- Площадь архипелага около 37 тыс. км<sup>2</sup>. Необитаем.
- На Северной Земле находится самая северная островная точка Азии — мыс Арктический на острове Комсомолец.

# Новосибирские острова



- Состоят из трех групп: островов Анжу, Ляховских и Де-Лонга. Площадь 38,4 тыс. км<sup>2</sup>
- Первые сведения об островах в начале XVIII века сообщил казак Яков Пермяков, плававший от устья Лены к Колыме.
- В 1712 г он в составе казачьего отряда, возглавляемого Меркурием Вагиным, высадился на остров Большой Ляховский.
- Коренные породы известняка, сланцев с интрузией гранитов скрыты под мощными отложениями ископаемого льда.



# Новосибирские острова



Ископаемые льды

- Современное оледенение развито только на островах Де-Лонга.
- На всех островах широко распространены ископаемые льды. На Большом Ляховском они занимают 80% территории.
- В ископаемых льдах находят останки мамонтов, носорогов и растений.
- Например, полярный исследователь Э.В. Толь в 1893 г нашел на Ляховских островах ольху, на которой сохранились листья.
- На юге Большого Ляховского острова выделена охранная зона местонахождения мамонтовой фауны.
- Новосибирские острова входят в состав охранной зоны Государственного природного заповедника «Усть-Ленский».

# Новосибирские острова



Остров Большой Ляховский

- На островах господствует арктический климат.
- Зима устойчивая, с ноября по апрель оттепелей нет.
- Средняя температура зимних месяцев достигает  $-29...-31^{\circ}\text{C}$ , летних (июль и август) — от  $2$  до  $5^{\circ}\text{C}$ .
- Заморозки бывают во все летние месяцы.
- Годовое количество осадков всего  $70-120$  мм.
- Десять месяцев в году острова покрыты снегом.
- С 2014г на о. Котельный располагается военная база России.

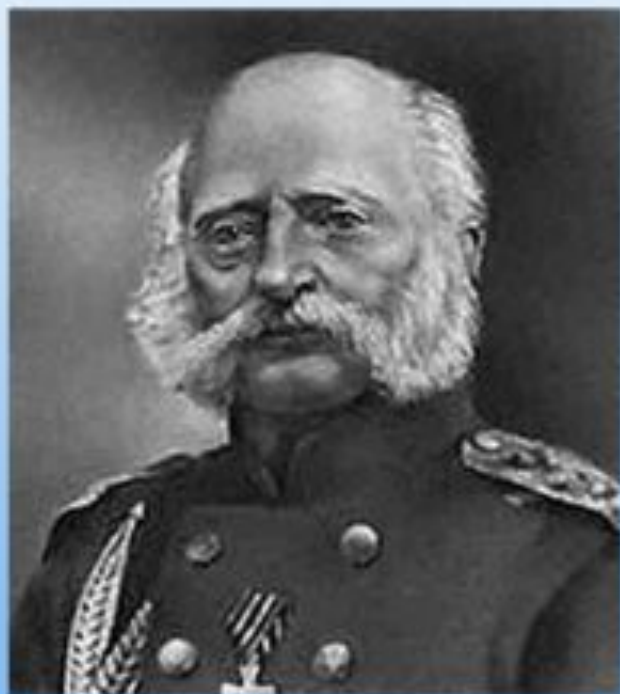
# Остров Врангеля



Вид из космоса

- Находится между Восточно-Сибирским и Чукотским морями. Назван в честь русского мореплавателя и государственного деятеля XIX века Фердинанда Петровича Врангеля.
- Находится на стыке западного и восточного полушарий и разделяется 180-м меридианом на две почти равные части. Отделён от материка (северное побережье Чукотки) проливом Лонга.
- Входит в состав одноименного заповедника. Является объектом всемирного наследия ЮНЕСКО (2004 г).
- Археологические находки в районе стоянки Чёртов овраг свидетельствуют о том, что первые люди охотились на острове ещё за 1750 лет до н. э.
- О существовании острова русским первопроходцам было известно ещё с середины XVII века по рассказам местных жителей Чукотки, однако на географические карты он попал лишь спустя двести лет.

# Остров Врангеля



Фердинанд Петрович  
Врангель

- В 1849 г британский исследователь Генри Келлетт обнаружил в Чукотском море новый остров и назвал его о. Геральд. Западнее острова Геральд Келлетт наблюдал ещё один остров и отметил его на карте как «Земля Келлетта».
- В 1867 г американский исследователь Томас Лонг возможно, не зная о предыдущем открытии Келлетта, назвал его в честь русского путешественника Фердинанда Петровича Врангеля.
- Врангель знал о существовании острова от чукчей и в течение 1820—1824 гг. безуспешно искал его.

# Остров Врангеля



Туман на острове  
Врангеля

- Рельеф в южной части острова низкогорный с отдельными вершинами около 1000 м, а на севере простирается низменность. Высшая точка острова — гора Советская (1096 м).
- Климат морской, арктический. Средняя годовая температура очень низкая ( $-11,2^{\circ}\text{C}$ ). В течение всего года остров окружен непроходимым барьером торосистых льдов, которые сильно понижают температуру лета, и окутан туманами, приносимыми ветрами со всех сторон.
- Лето короткое и прохладное (в июле  $2,4^{\circ}\text{C}$ ). Полярный день - 77 суток. Зима холодная и продолжительная. Полярная ночь - 64 дня. Февральская температура  $-24,5^{\circ}\text{C}$ .
- Годовое количество осадков около 200 мм. Осадки выпадают преимущественно в виде снега.

# Растительный и животный мир островов



- Лишайники, мхи, полярная ива, камнеломка.
- Северный олень, песец, лемминг, белая куропатка, белый медведь, овцебык (о. Врангеля)
- В прибрежной зоне морской заяц, морж, нерпа.



# Заповедник «Остров Врангеля»



Остров Врангеля еще называют  
родильным домом белых  
медведей - там медведицы  
строят берлогу и рожают своих  
медвежат. Вот и на эмблеме  
заповедника изображены белый  
медведь с медвежатами.



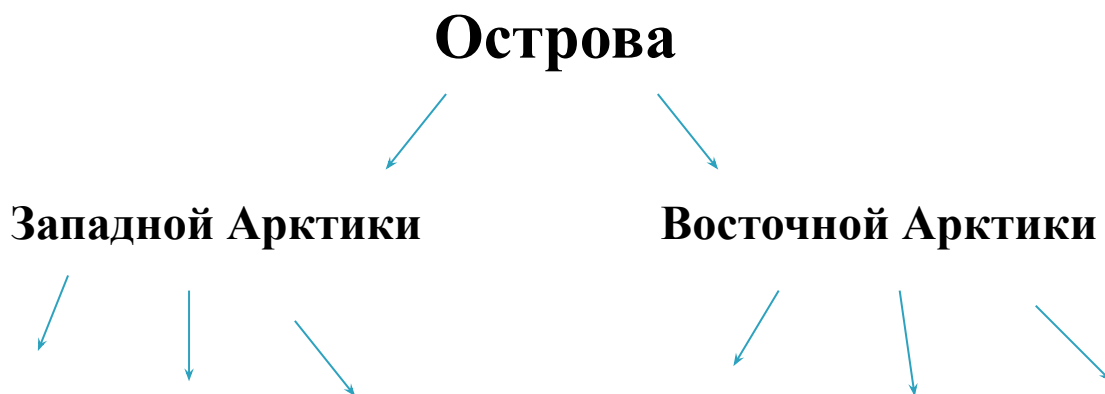
# Заповедник Остров Врангеля

- В 1960 году на острове Врангеля был создан заказник, а спустя 16 лет – заповедник, включивший также территорию острова Геральд.
- Основная задача заповедника – сохранение и изучение животного мира островной части Арктики. Он занимает площадь 795 650га.
- С 2004 года заповедник включен в Список всемирного наследия.

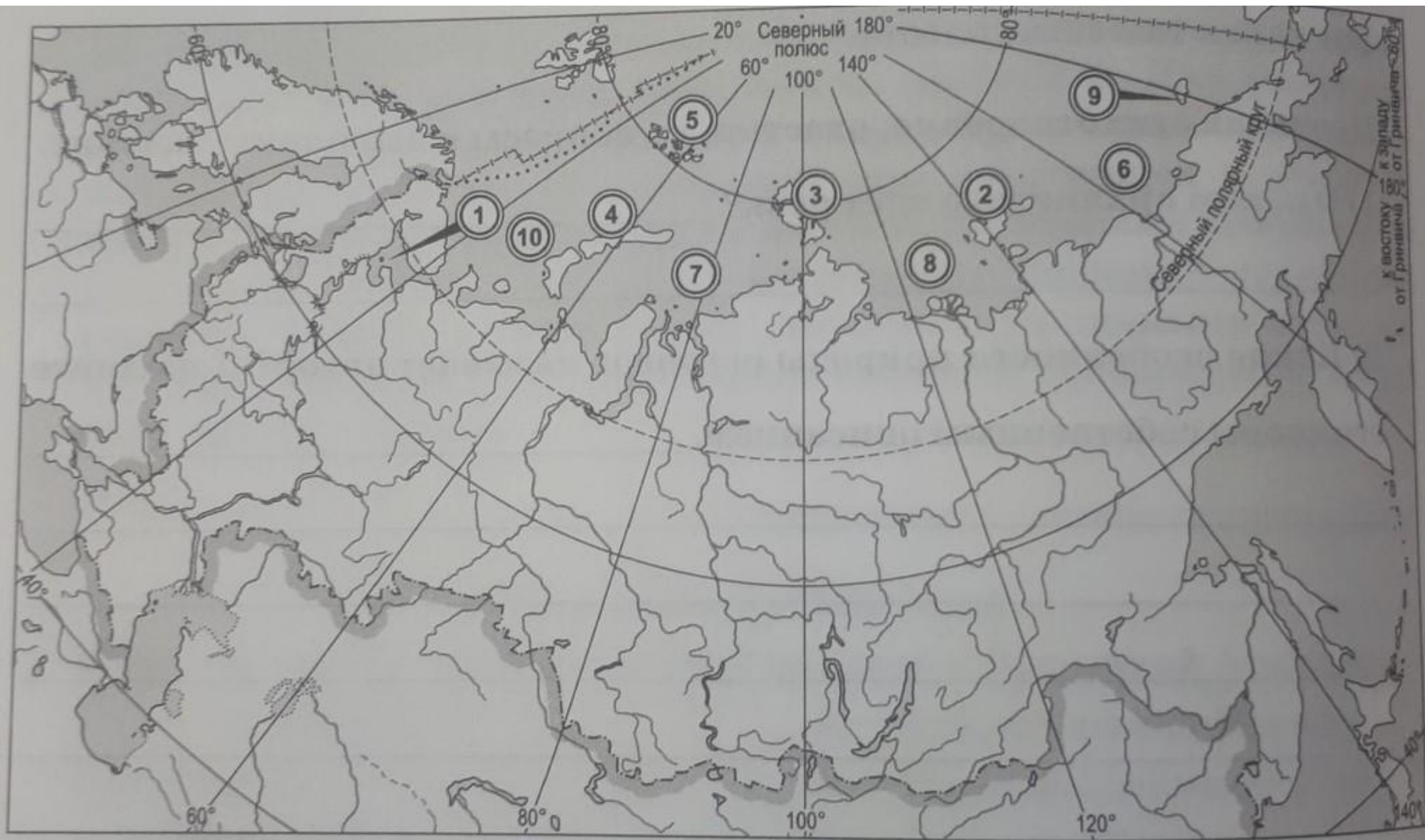


# 1. Заполните схему, указав острова Западной и Восточной Арктики

- 1- остров Врангеля
- 2 – Колгуев
- 3 – Новая Земля
- 4 – Земля Франца-Иосифа
- 5 - Новосибирские острова
- 6 – Северная Земля



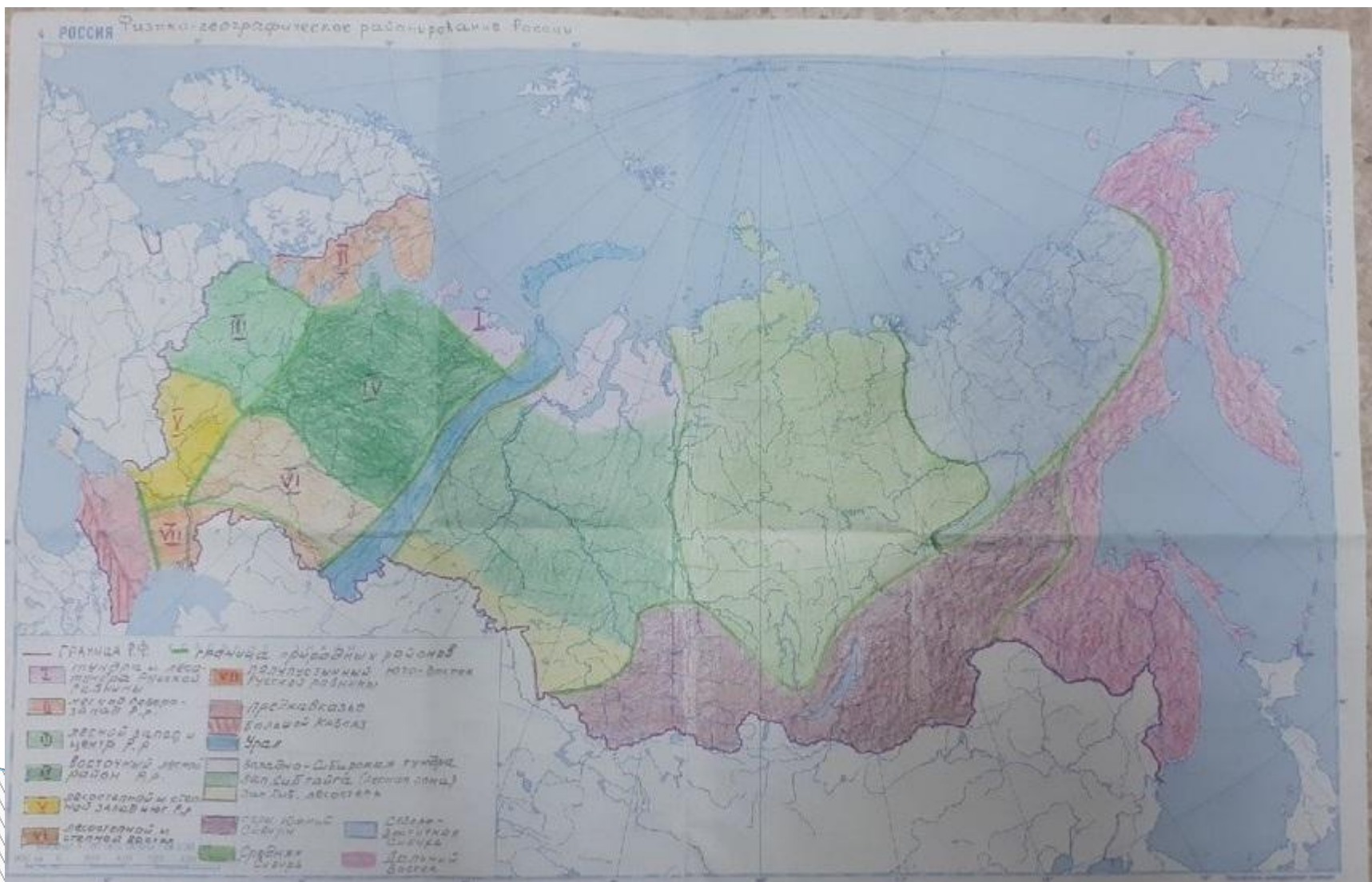
## 2. Запишите названия географических объектов, обозначенных на карте цифрами

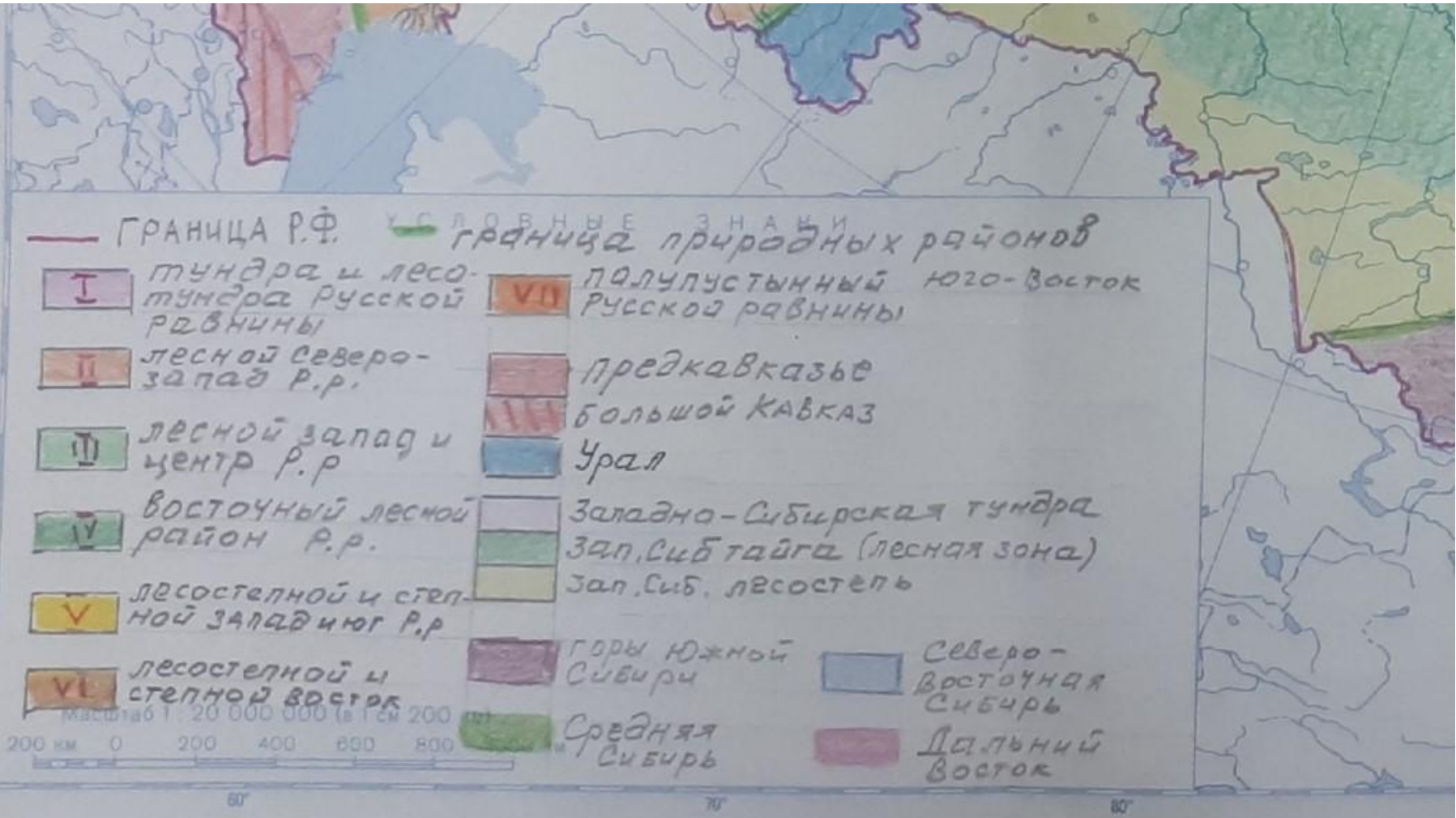


### 3. Используя карты атласа, заполните таблицу

Островная Арктика	
Крупные архипелаги	1. 2. 3. 4.
Крупные острова	1. 2. 3.
Климатические пояса	1. 2.
Природные зоны	
Крупные заповедники	

# 4. Нанести на контурную карту физико-географические районы России





▣ Параграф 37 читать